

# ケンサキイカ情報 (令和5年度 第1号)

参画機関 (連絡先電話番号)

鳥取県水産試験場 (0859-45-4500)	福岡県水産海洋技術センター (092-806-0876)
島根県水産技術センター (0855-22-1720)	佐賀県玄海水産振興センター (0955-74-3021)
山口県水産研究センター (0837-26-0711)	長崎県総合水産試験場 (095-850-6304)

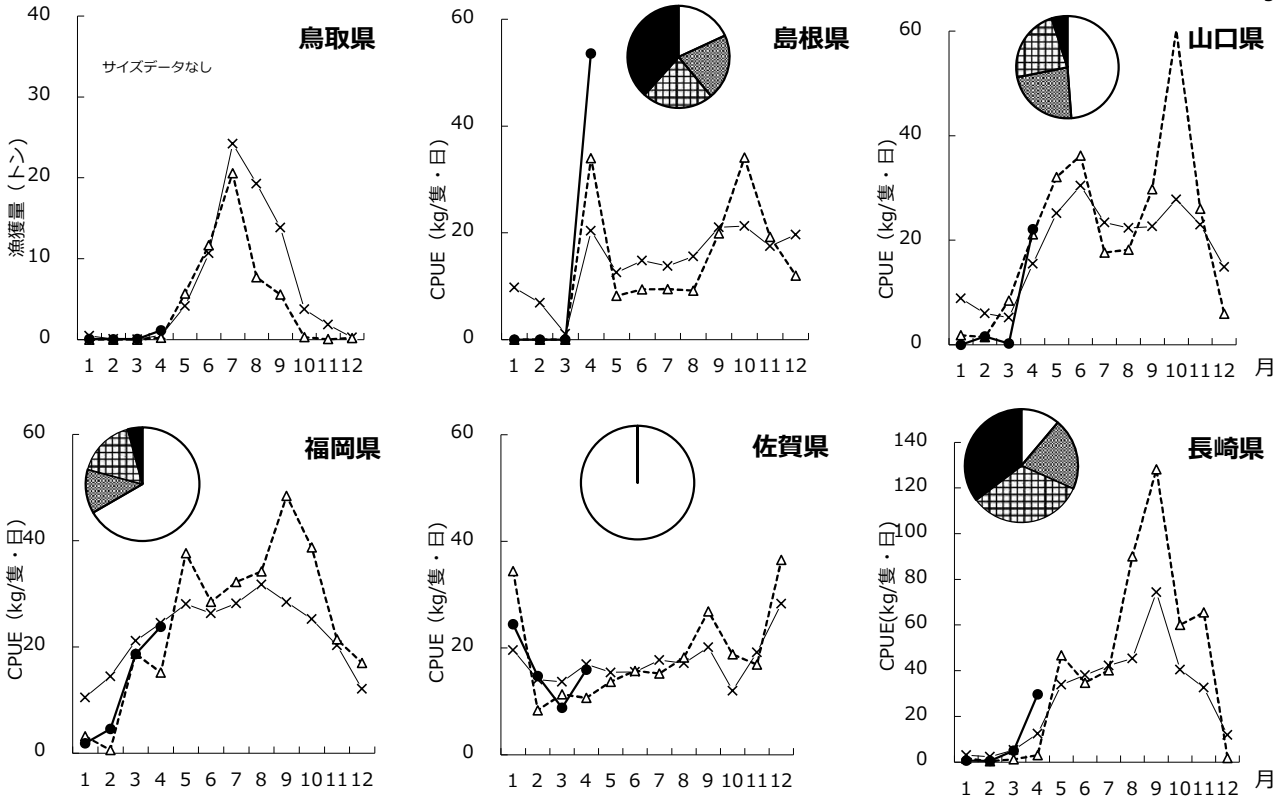
発行日 令和5年6月22日

これらの情報は各県の主要漁港データを利用しています

## I : 4月のイカ釣り漁況

鳥取県	主要漁港の水揚量は、前年と平年を上回りました (前年比496%、平年比207%)。
島根県	主要漁港の水揚量は、前年および平年を上回りました (前年比158%、平年比263%)。
山口県	代表2地区の水揚量は、前年並みで、平年を上回りました (前年比104%、平年比143%)。
福岡県	代表港の水揚量は、前年を上回り、平年を下回りました (前年比260%、平年比86%)
佐賀県	標本漁港の水揚量は、前年を上回り平年を下回りました (前年比400%、平年比79%)。
長崎県	標本漁協の水揚量は、前年を大きく上回り、平年を上回りました (前年比595%、平年比121%)。

★ 水揚量の前年・平年比の基準は、90%以下では「下回る」、91~109%では「並み」、110%以上では「上回る」としています  
 ★ 円グラフは漁獲サイズの割合を、折れ線グラフは漁獲量またはCPUEの推移を示しています (CPUEは1隻1日当たりの漁獲量kg)



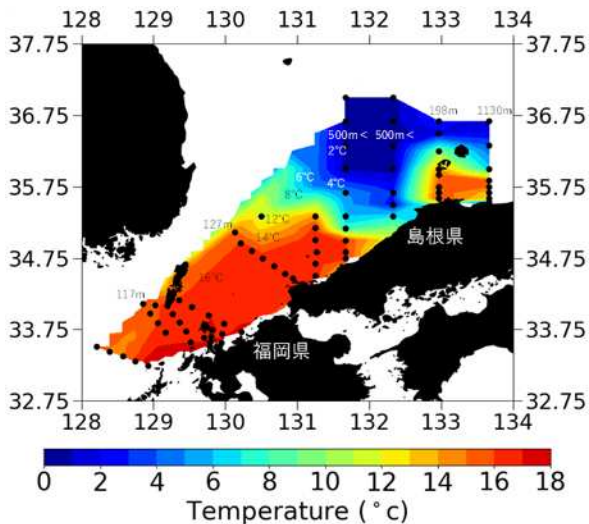
円グラフの凡例

- 2段
- ▨ 2.5段
- ▩ 3段
- 3.5段以下

折れ線グラフの凡例

- x— 5年平均
- △--- 前年
- 今年

## II : 5月上旬の底層水温



鳥取県	陸棚域 (水深34~107m)の底層水温は 12.5~16.1℃でした。
島根県	陸棚上 (水深86~199 m) の底層水温は2.4~16.5℃でした。
山口県	陸棚上 (66~142m) の底層水温は11.1~16.7℃でした。
福岡県	沖合の底層水温は16~17℃台で、平年並み~かなり高めでした。
佐賀県	壱岐水道の底層水温は16.9~17.2℃、対馬東水道は15.1~17.1℃で、平年値と比べ-0.4~1.1℃でした。
長崎県	五島西の底水温は14℃台~17℃台でした。