

有害プランクトン情報 R8-1号 第9報

赤潮警報

(伊万里湾)

令和8年6月8日

佐賀県玄海水産振興センター

伊万里湾でカレニア ミキモトイが増殖しています。

6月8日の伊万里湾での調査において、有害種であるカレニアミキモトイが確認されています。**最高細胞密度は 高串 (7.5m) の 3,238 細胞/mL**でした。

カレニア ミキモトイは、魚貝類に被害を与えます。今後の天候・海況によっては、さらに増殖する可能性もあります。養殖業者等におかれましては、海水の着色や養殖魚介類の状況に注意し、以下の対策を検討してください。

<input type="checkbox"/> 貝類 養殖・蓄養	巻貝,二枚貝	警報	・ 餌止め (アワビ) ・ 貝掃除、挿核等の作業の停止
<input type="checkbox"/> 魚類 養殖・蓄養		警報	・ 餌止め ・ 移動、出荷、網換え、選別の停止

【留意点】

- ・ カレニア ミキモトイは魚貝類のへい死を引き起こす非常に有害なプランクトンです。
- ・ カレニア ミキモトイは海面が着色していなくても、中底層に赤潮を形成していることがあります。特に、アワビ、サザエ等では、海面が着色する前にへい死する可能性があります。

(カレニア ミキモトイ の注意・警戒密度の目安)

【対象：巻貝】

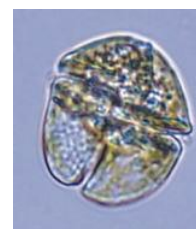
注意基準：10 細胞数/mL

警戒基準：50 細胞数/mL

【対象：魚類・二枚貝】

注意基準：100 細胞数/mL

警戒基準：1,000 細胞数/mL



カレニア ミキモトイ

■ 次のページに、調査地点ごとの細胞密度を示しています。

有害プランクトン情報 R8-1号 第9報

赤潮警報

(伊万里湾)

調査年月日：令和8年6月8日

採水時間：9時35分～11時14分

□ プランクトン細胞数

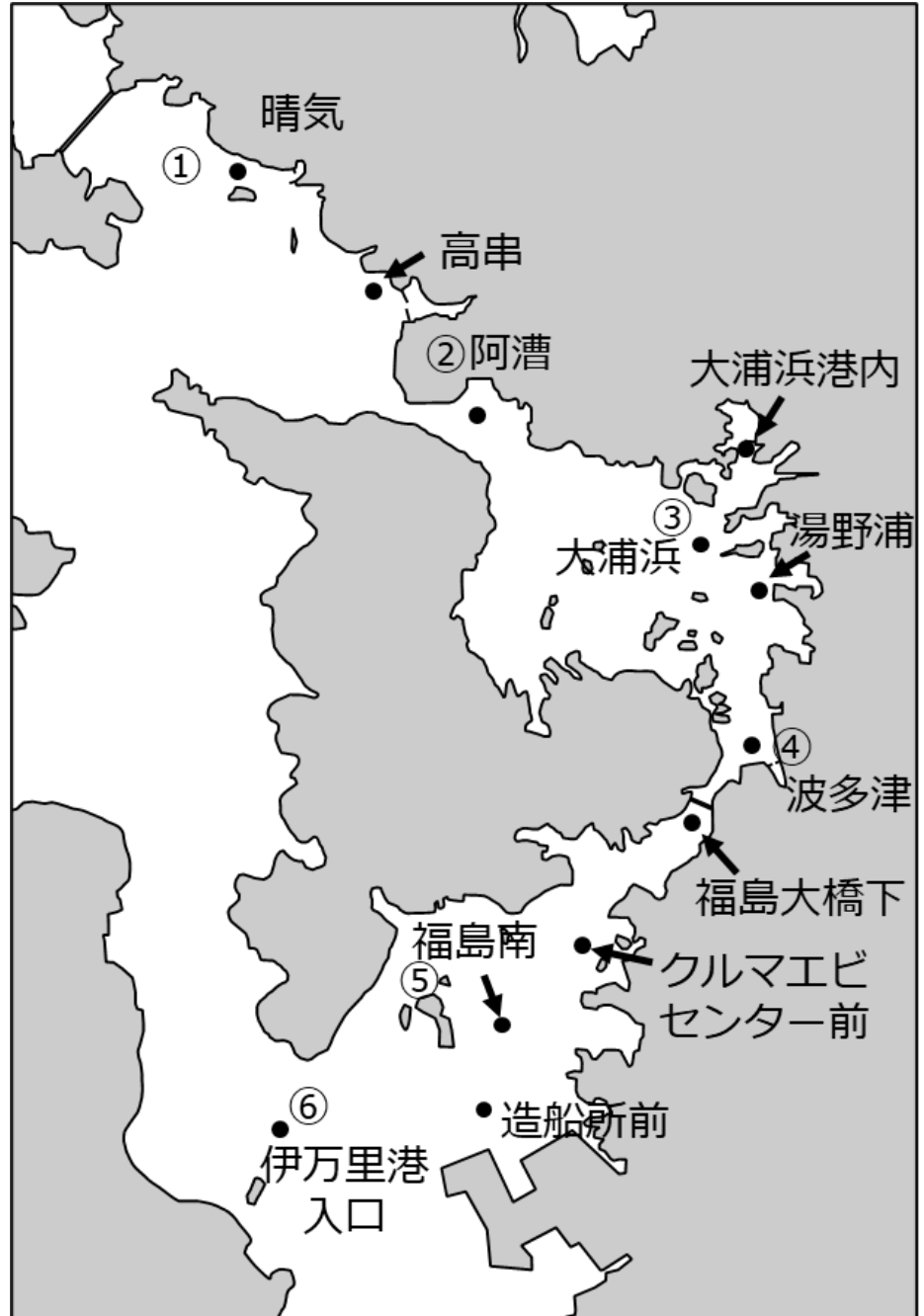
(細胞/ml)

地点名	採水層 (m)	カレニア ミキモトイ	シャット ネラ属	マルガレ フィディニ ウム属	珪藻類
① 晴気 (水深 19.2 m)	0	26	0	0	210
	5	92	0	0	244
	10	138	0	0	146
	B-1	60	0	0	114
② 阿漕 (水深 20.6 m)	0	2	0	0	330
	5	186	0	0	480
	10	74	0	0	40
	B-1	40	0	0	120
③ 大浦浜 (水深 11.0 m)	0	16	0	0	910
	5	78	0	0	2,330
	B-1	516	0	0	1,520
④ 波多津 (水深 7.0 m)	0	2	0	0	606
	5	30	0	0	2,000
	B-1	224	0	0	42
⑤ 福島南 (水深 11.0 m)	0	74	0	0	124
	5	166	0	0	230
	B-1	64	0	0	34
⑥ 伊万里港 入口 (水深 12.6 m)	0	12	0	0	604
	5	48	0	0	108
	10	46	0	0	84
	B-1	220	0	0	22

(細胞/ml)

地点名	採水層 (m)	カレニア ミキモトイ	シャット ネラ属	マルガレ フィディニ ウム属
高串 (水深 15.5 m)	0	10	0	0
	7.5	3,238	0	0
大浦浜港内 (水深 6.5 m)	0	0	0	0
	5	32	0	0
湯野浦 (水深 9.0 m)	0	6	0	0
	5	182	0	0
福島大橋下 (水深 6.5 m)	0	8	0	0
	5.5	138	0	0
クルマエビ センター前 (水深 9.5 m)	0	30	0	0
	7	322	0	0
造船所前 (水深 12.3 m)	0	36	0	0
	8	286	0	0

□ 調査地点図



次回の調査は 6月11日 (木) に予定しています。