

佐賀県認定 リサイクル製品

さかの「さ」の字をモチーフに、
リサイクルを意味する矢印が地球を包み、地球に優しいというイメージを表現しています。
ブルーの配色で環境に優しく、
クリーンなイメージを表現しています。



佐賀県認定リサイクル製品
認定マーク

令和7年度

佐賀県認定リサイクル製品の制度について

1 佐賀県認定リサイクル製品の制度について

平成13年12月より、佐賀県では循環資源（廃棄物や製造過程で発生した副産物、間伐材等）を利用して製造されたものを「佐賀県認定リサイクル製品」とする認定制度を設けました。

本制度は、県内の循環資源の有効活用及びリサイクル産業の育成を図り、廃棄物などの減量化・リサイクルを推進し、資源循環型社会を構築することを目的としています。

県では、これまでに161の製品を認定しているところです。認定製品数の約9割を占めるコンクリート2次製品、クラッシャーランの再生土木資材などは、公共工事での優先使用の推進もあり、県内の循環資源の有効利用に貢献しています。

また、認定リサイクル認定委員会による安全性や規格などに関する審査を経て認定しているため、信頼性が高い認定制度です。認定製品については、県のHPなどで公開し、公共事業において優先的な使用に努めるとともに、今後、市町や県民、事業者の皆様にもPRし、さらなるリサイクル製品の利活用を推進していきます。

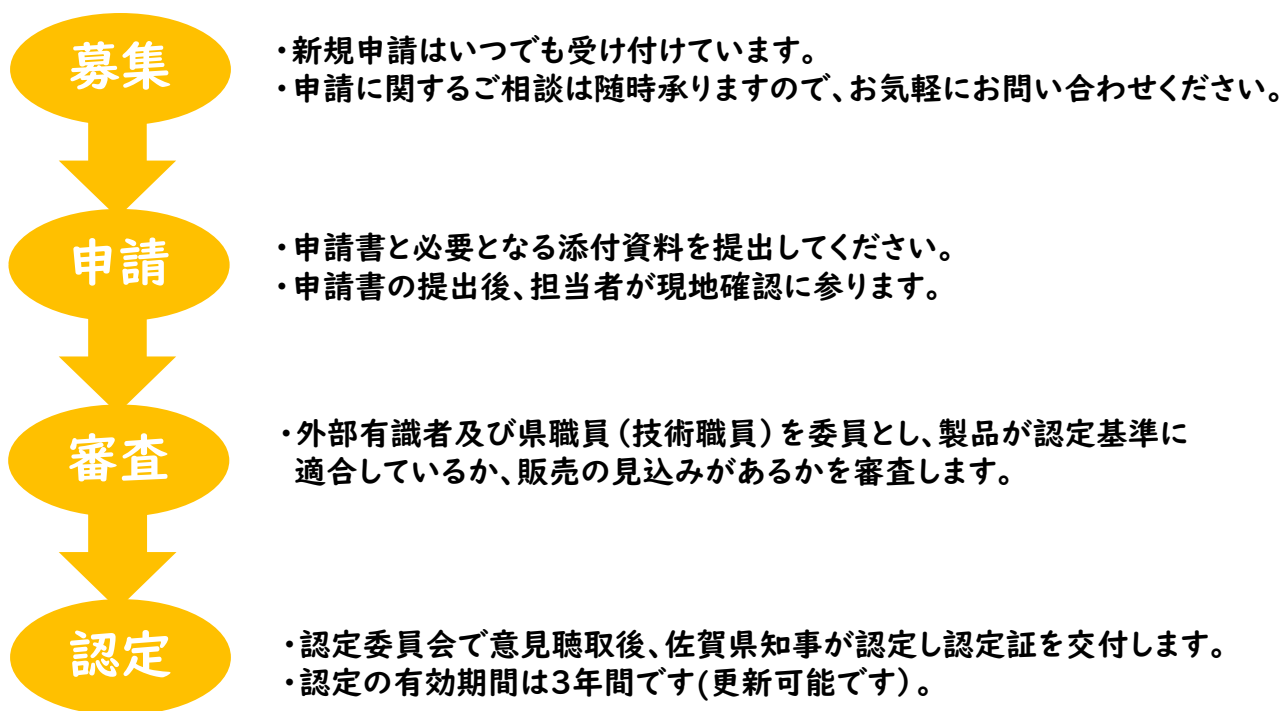
循環型社会推進課

認定制度とは

ゴムマツト・ゴムブロック類

造園資材

2 認定までの流れ



肥料類

土木・建設資材

その他

※申請手数料は無料です。（ただし、申請のために実施する品質試験などに関する経費は申請者の負担となります。）

3 認定要件

次の項目をすべて満たす必要があります。

- ① 県内に事業所を有する者により、製造加工される製品であること。
- ② 県内の循環資源を利用し、原則として県内で製造加工される製品であること。
- ③ その普及が、県内における廃棄物などの減量化・リサイクルに寄与すると認められること。
- ④ 生活環境の保全のために必要な措置が講じられている事業場において製造加工されること。
- ⑤ 申請時において既に県内で販売されており、又は申請から6か月以内に県内で販売されることが確実であること。
- ⑥ 佐賀県認定リサイクル製品品質基準に適合していること。
- ⑦ 自己又は自社の役員等が暴力団等排除規定に該当する者ではないこと。
- ⑧ 上記7に掲げる者が、その経営に実質的に関与している法人その他団体又は個人ではないこと。

4 認定品質基準

① 安全性への配慮

- ・特別管理(一般・産業)廃棄物を原材料としていないこと。
- ・環境基本法に基づく土壌の汚染に関する環境基準に適合していること。

※肥料の品質の確保等に関する法律に基づく肥料については、他の検査項目として、「肥料の品質の確保等に関する法律に基づき普通肥料の公定規格を定める等の件」に示された含有を許される有害成分の最大量(%)を適用するものとする。

・骨材として使用する溶融スラグについて

コンクリート用溶融スラグ骨材は、JIS A 5031:2016の「5.品質」に適合していること。

道路用溶融スラグは、JIS A 5032:2016の「5.品質」に適合していること。

コンクリート用高炉スラグは、JIS A 5011-1:2018の「5.品質」に適合していること。

コンクリート用電気炉酸化スラグは、JIS A 5011-4:2018の「5.品質」に適合していること。

道路用鉄鋼スラグは、JIS A 5015:2018の「5.品質」に適合していること。

② 規格など

- ・JIS規格、エコマーク認定基準、佐賀県土木工事共通仕様書などの規格に適合していること。

佐賀県認定リサイクル製品の制度について

③ 配合率

以下に定める率の循環資源を原材料として使用していること。

循環資源	製品類型	配合率
紙くず・古紙	衛生用紙	県物品調達方針による
	情報用紙	県物品調達方針による
	事務用品	県物品調達方針による
	紙製の包装用紙	おおむね90%以上
木くず	木材等を使用したボード	おおむね100%
	廃木材再生品	おおむね100%
	廃木材・間伐材・小径材などを使用した木製品	おおむね70%以上
廃プラスチック類	プラスチック資材 (プランター、型枠、衣服、身の回り品、工業用製品など)	おおむね50%以上
ガラス及び陶磁器くず	タイル、ブロック、容器など再生材料を使用した製品	おおむね20%以上
金属くず	金属くずを使用した製品	おおむね80%以上
がれき類 無機性汚泥	再生土木資材 (再生路盤材、再生加熱アスファルト混合物など)	おおむね50%以上
鉄鋼スラグ	鉄鋼スラグ(高炉スラグ、製鋼スラグ)を使用した再生土木資材(再生路盤材など)	おおむね50%以上
	鉄鋼スラグ(高炉スラグ、電気炉酸化スラグに限る)を使用したコンクリート二次製品	おおむね10%以上
焼却灰 ばいじん	再生材料を使用したタイル・ブロック	おおむね40%以上
熔融スラグ	一般廃棄物及び下水汚泥の熔融スラグを使用した再生土木資材	おおむね10%以上
動植物性残さ 家畜ふん尿 有機性汚泥	肥料、土壌改良材	おおむね60%以上

認定制度とは

ゴムマット・
ゴムブロック類

造園資材

肥料類

土木・建設資材

その他

※記載されていない品目の認定については、ご相談ください。

認定製品のご案内

品目

認定
番号

事業者名

認定製品名

使用した循環資源

製品についての紹介

製品の
写真

透水性弾性舗装材

1

(株)タシロ

ペイブマット

廃プラスチック類

公園内のベンチ下や
遊具下のマット・除草
マットなど、さまざまに
使用できます。



透水性弾性防草マット

57

(株)タシロ

ポールガード

廃プラスチック類

支柱周りの雑草を抑制
するマットです。草刈時
にポールと機械との接
触が減ります。



ゴム製パーキングブロック

58

(株)タシロ

ラバーガード(車止め)

廃プラスチック類

弾力性・安全性を高めた
車止めブロックです。
駐車時の車への衝撃を
軽減できます。



造園資材

27

東部施工

Rテコラ(赤・黒・黄)

廃陶器瓦

古瓦を専用の機材を使い、
再利用した多機能・
多用途な非常に環境に
優しいECO建材です。



汚泥肥料

4

(有)鳥栖環境開発総合センター

バイグリーン

動植物性残渣・有機性汚泥

食品廃棄物が主原料の有機肥料
です。窒素とリンの成分が豊富な
有機肥料です。野菜や果樹お庭
のお手入れなど、幅広くご利用で
きます。



土壌改良剤

9

(株)江里口造園

リバーク

木くず

選定枝などを破碎し、発酵菌
を加え仕込んだ後、5~6ヶ月
程置いた完熟堆肥です。
肥料としてはもちろん、土壌改
良剤としても優れた効果を発
揮します。





間伐材加工品

10

富士大和森林組合

フジ・エコポール

間伐材

佐賀市内とその周辺において、公園の階段や看板・柵・橋などいたるところに使われています。



再生石材

7

(株)古賀建設

再生クラッシャーラン RC-40
(新規材:再生材=1:1)

コンクリート塊

建設現場で発生したがれき類(コンクリート塊)を破碎し、クラッシャーランを混合した再生砕石です。



再生石材

8

(株)古賀建設

再生クラッシャーラン RC-40
(再生材100%)

コンクリート塊

建設現場で発生したがれき類(コンクリート塊)を破碎による中間処理(破碎)後、選別し、製造した再生砕石です。



再生石材

21

大坪石材(株)

再生クラッシャーラン RC-40

コンクリート塊・製砂汚泥

工事用道路や下層路盤材として利用されます。限りなく無機質の材料のため環境に優しく場所を選ばません。



改良安定剤

22

大坪石材(株)

改良安定材

無機性汚泥

湿式砕砂を製造する際に副産物として発生する砕石微粉末(脱水ケーキ)を生石灰と混合処理することにより、経済性・品質・リサイクル性に優れた盛土材等です。



再生石材

37

(株)島田商会

再生クラッシャーラン RC-40

廃棄コンクリートポール(電柱)

廃棄された電柱を破碎した際に排出されるがれき類を破碎して、路盤材として使用されています。



鉄鋼スラグ

54

九州製鋼(株)

クラッシャーラン鉄鋼スラグ
CS-40

鉄鋼スラグ

電気炉で鉄スクラップから鋼を製造する工程で生成される副産物です。土木資材や路盤材等として使用します。



金属くず

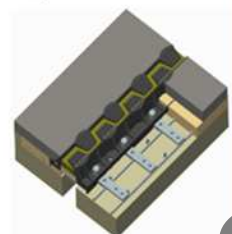
53

日之出水道機器(株)

タグ タイル 鑄鉄製:マンホールふた・グレーチング ふた・橋梁用伸縮装置等(計8品目)

金属くず

鉄スクラップを溶解して製造しており、ダクタイル鑄鉄なので衝撃にも強く安心して利用できます。



認定制度とは

ゴムマット・ゴムブロック類

造園資材

肥料類

土木・建設資材

その他

認定制度とは

ゴムマット・ゴムブロック類

造園資材

肥料類

土木・建設資材

その他

固化材

61

(株)川原【バイオワース(株)※】

土壌改良材 カタツムリ

ばいじん(ペーパースラッジ焼却灰)

リサイクル材(ペーパースラッジ焼却灰)を活用したセメントを含有しない固化材です。軟弱地盤の改良、浚渫土などの泥土の改良に使用します。
※販売メーカーはバイオワース(株)です。



再生石材

62

真生工業(株)

再生クラッシャーラン RC-40

コンクリート塊

原料の事前選別等を行うことにより適正な品質確保を実施し、出荷しています。利用先として道路の下層路盤材等へ活用されています。



透水性コンクリート舗装

63

九州製鋼(株)

ばどれすロード

鉄鋼スラグ

水溜りの出来ない透水機能と、強度を兼ね備えた、100%鉄鋼スラグ骨材のコンクリート舗装工法です。駐車場や広場・公園の園路等に採用されています。



再生石材

64

(株)タニグチ産業

再生クラッシャーラン RCS-40

コンクリート塊

建設現場で発生したがれき類を破碎し、Co殻・鉄鋼スラグ・天然石を混合した再生砕石です。



再生食品トレー

13

エコトレー

(株)エフピコ

使用済発泡スチロール製食品容器

使用済みのトレーを回収し、再びトレーに再生(トレーtoトレー)します。トレーのリサイクルは石油資源の節約にも繋がります。



一般廃棄物溶融スラグを利用したコンクリート二次製品

品目

認定
番号

事業者名

認定製品名

製品の
写真(抜粋)

コンクリート二次製品

24

石橋産業(株)

U型側溝、管渠型側溝、
暗渠型側溝等(計8品
目)、自由勾配型側溝、
落蓋式側溝(横断型、
縦断型)、土留ブロッ
ク、環境保全型ブロッ
ク、境界
ブロック



認定制度とは

ゴムマット・
ゴムブロック類

コンクリート二次製品

25

(株)馬渡商会

管渠型側溝、落蓋側溝、
U形側溝、自由勾配側
溝、組立柵きよ、組立土
留め、三面水路、L型水
路、横断暗渠、鉄筋コン
クリートL型擁壁、積みブ
ロック、面張りブロック等
(計14品目)



38・49・50

(株)ネオコンクリート

・ソルコマット(ブ
ロックマット)
・アニーヴン
・ワイヤー連結ブ
ロックマット
(J・B・M、M・B・M)



造園資材

肥料類

コンクリート二次製品

46

興和日東(株)武雄工場

管渠型側溝、自由勾配
型側溝、落蓋式側溝、U
形側溝、L形側溝、横断
暗渠、境界ブロック、L型擁
壁、積みブロック、環境保
全型積みブロックなど
(計16品目)



コンクリート二次製品

47

大協コンクリート(株)

函渠型側溝、自由勾配側
溝、落蓋式側溝、U形側
溝、L形側溝、横断暗渠、
境界ブロック、L型擁壁



土木・建設資材

その他

一般廃棄物溶融スラグを利用したコンクリート製品です。
溶融スラグは佐賀県内のごみ処理施設で発生したもので、元はご自宅
などから排出される家庭ごみです。
コンクリートは材料として砂が使用されていますが、その代わりとして一
般廃棄物溶融スラグを利用しています。
製品は県内の公共工事などでも使用されています。



認定制度とは

ゴムマット・
ゴムブロック類

造園資材

肥料類

土木・建設資材

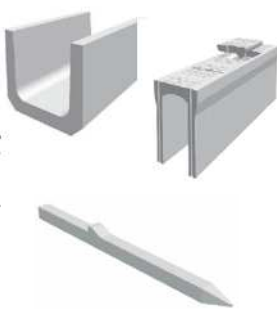
その他

コンクリート二次製品

48

三田川金属工業(株)

U形側溝、L形側溝、落蓋式側溝、横断暗渠、自由勾配側溝、管渠側溝、L型擁壁、土止め杭及び板、L型水路、三面水路、パネル柵工など
(計14品目)



コンクリート二次製品

52・60

不ニコンクリート工業(株)

管渠型側溝、自由勾配側溝、落蓋側溝、U形側溝、L形側溝、暗渠型側溝、鉄筋コンクリートボックスカルバート、杭柵、組立水路、L型水路、二面水路、三面水路、L型擁壁など(計21品目)



コンクリート二次製品

59

有明コンクリート工業(株)

U型側溝、側溝ふた、L型側溝、落蓋式側溝、自由勾配側溝、函渠型側溝、暗渠類、土止めブロック、L型擁壁、組立土止め、鉄筋コンクリートL形水路など(計41品目)



電気炉酸化スラグを利用したコンクリート二次製品

コンクリート二次製品

65

有明コンクリート工業(株)

中型積みブロック、土留めブロック、河川根入れブロック兼用基礎ブロック、基礎ブロック、階段ブロック、基礎材、集水柵用基礎材、張りブロック、覆土ブロック、大型張りブロック



認定事業者一覧表

ページ 番号	認定番号	品目	事業者名	住所	電話番号
4	1	透水性弾性舗装材	㈱タシロ	佐賀市本庄町大字末次174番地	0952-24-8444
	57	透水性弾性防草マット			
	58	ゴム製パーキングブロック			
	27	造園資材	東部施工	神崎市千代田町迎島910-2	0952-44-5650
	4	汚泥肥料	(有)鳥栖環境開発総合センター	鳥栖市轟木町929-2	0942-83-4069
	9	土壌改良材	㈱江里口造園	佐賀市久保泉町大字上和泉2809-1	0952-97-4860
5	10	間伐材加工品	富士大和森林組合	佐賀市富士町古湯2794	0952-58-2031
	7	再生石材	㈱古賀建設	伊万里市東山代町長浜2150-1	0955-23-4188
	8				
	21	再生石材	大坪石材(株)	武雄市武雄町永島17945	0954-82-5131
	22	改良安定材			
	37	再生石材	㈱島田商会	多久市北多久町大字小侍801	0952-74-4141
	54	鉄鋼スラグ	九州製鋼(株)	武雄市山内町大字鳥海字椿原11125番地	0954-45-3520
	53	金属くず	日之出水道機器(株)	三養基郡みやき町原古賀字岩崎	092-476-0555
6	61	固化材	㈱川原	伊万里市松島町353-1	0955-23-2384
	62	再生石材	真生工業(株)	多久市多久町757-5	0952-71-9010
	63	透水性コンクリート舗装	九州製鋼(株)	武雄市山内町大字鳥海字椿原11125番地	0954-45-3520
	64	再生石材	㈱タニグチ産業	多久市北多久町大字小侍51-2	0952-74-4111
	13	再生食品トレー	㈱エフビコ	神埼郡吉野ヶ里町石動1800-1	0952-52-7877
7	24	コンクリート二次製品	石橋産業(株)	鳥栖市酒井西町950	0942-82-5131
	25	コンクリート二次製品	㈱馬渡商会	武雄市朝日町大字甘久3498-2	0954-23-4145
	38	コンクリート二次製品	㈱ネオコンクリート	佐賀市富士町大字関町1637-1	092-861-7788
	46	コンクリート二次製品	興和日東(株)武雄工場	武雄市山内町大野7550番地1	0954-45-6155
	47	コンクリート二次製品	大協コンクリート(株)	神崎市神埼町志波屋1956番地	0952-52-9763
8	48	コンクリート二次製品	三田川金属工業(株)	三養基郡上峰町大字坊所2514	0952-52-1234
	52・60	コンクリート二次製品	不二コンクリート工業(株)	武雄市東川登町大字永野7552-2	0954-23-1211
	59・65	コンクリート二次製品	有明コンクリート工業(株)	武雄市北方町大字志久698	0954-36-2518

ホームページ紹介

佐賀県では、佐賀県認定リサイクル製品認定制度の普及啓発を図るため、ホームページを開設しています。ホームページでは、佐賀県認定リサイクル製品認定制度の基準や様式がダウンロードできます。また、認定リサイクル製品を公開しております。



<https://www.pref.saga.lg.jp/kiji00314134/index.html>

製品の積極的な利用について

佐賀県では、パンフレットや県のホームページの掲載だけでなく、佐賀県認定リサイクル製品認定制度の普及を図るため、県の公共事業の仕様書などへ記載し県内の利用促進を図っています。

- ・佐賀県土木工事共通仕様書へ認定リサイクル製品を優先的に使用する旨を記載。
- ・佐賀県庁構内等庭園維持管理仕様書へ認定リサイクル製品を優先的に使用する旨を記載。

県内事業者により製造された廃棄物のリサイクル製品について、県は規格や安全性などを踏まえ認定しています。みなさまの積極的なご利用をお願いします。



佐賀県認定
リサイクル製品

佐賀県 循環型社会推進課

〒840-8570 佐賀市城内1丁目1-59 ☎0952-25-7078 FAX 0952-25-7109