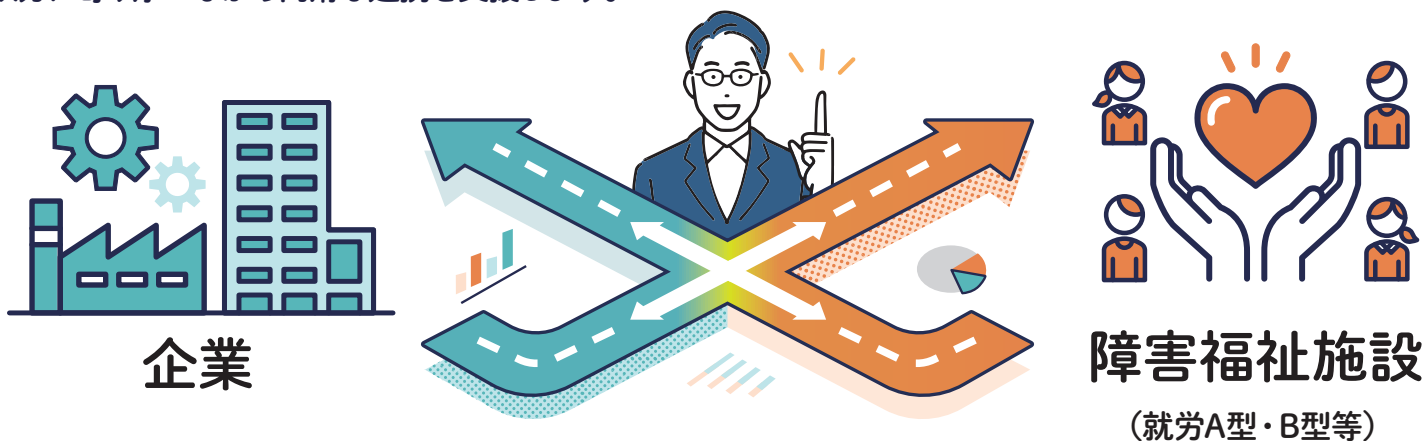




人手不足の悩みも、工賃向上の課題も。 佐賀県の産福連携プロジェクト。

佐賀県では、企業の人手不足解消と障害のある方の工賃向上・活躍の場の拡大を目指す「産福連携」を推進しています。専門のコーディネーターが、企業の業務切り出しから障害福祉施設とのマッチング、取引開始後のサポートまで、双方に寄り添いながら円滑な連携を支援します。





企業の皆さまへ

～人手不足・採用難に悩む
現場の新しい選択肢～

こんなお悩みはありませんか？

- 機械化できない単純作業が多くある
- 求人は出しているが、人手が足りていない
- 外注したいがどこに何を頼めるか分からない

本プロジェクトでできること

- 業務切り出し・タスク分析の支援 
- 最適な障害福祉施設とのマッチング 
- 導入～契約～取引開始後までの伴走支援





障害福祉施設の皆さまへ

～工賃向上・安定受注・
利用者の活躍の場を広げる～

こんなお悩みはありませんか？

- 工賃を向上させたい
- 企業から安定的に仕事を受注したい
- 利用者の能力を活かせる新しい仕事を見つけたい

本プロジェクトでできること

- 各施設で対応可能な作業の洗い出し 
- 受注に向けた業務内容調整
- 取引開始後のサポート 



安心して相談！専門コーディネーターが伴走！

まずは無料相談*から。相談申し込みはこちら▶

*実際に業務を発注する場合は、障害福祉施設への外注費用が発生します。



産福連携プロジェクトとは？

本プロジェクトは、佐賀県内の企業と障害福祉施設を専門コーディネーターがつなぎ、双方の課題解決と発展を支援する仕組みです。企業の人手不足解消や業務改善、障害福祉施設の受注拡大や工賃向上を目指し、双方にメリットのある持続可能な連携を促進します。

対象となる方



企業：佐賀県内に事業所を有し、軽作業・補助業務・バックヤード業務などの外注や障害福祉施設との連携に関心のある企業・団体

製造業、食品加工業、物流業、建設業、サービス業、事務作業を抱える事業者など



福祉：佐賀県内の障害福祉施設等で、企業との連携、受注拡大、工賃向上に意欲のある事業所

・就労継続支援事業所 (A型・B型)
・生活介護事業所・地域活動支援センターのうち、工賃向上計画を作成している事業所

支援内容 (専門コーディネーターが伴走)

企業向け



- ✓ 業務の棚卸し・切り出し支援
- ✓ 障害福祉施設のマッチング
- ✓ トライアル発注のサポート
- ✓ 発注仕様・単価設定の相談
- ✓ 定着支援・発注後のフォロー

障害福祉施設向け



- ✓ 受注可能業務の整理・提案
- ✓ 企業のニーズに合わせた提案支援
- ✓ 作業手順書の作成サポート
- ✓ 受注内容・見積作成の相談
- ✓ マッチングおよび受注後のフォロー

想定される業務例

軽作業

封入・封かん、シール貼り、ラベル貼り、梱包、箱詰め、検品、仕分け

製造補助

バック詰め、部品の組立補助、選別、包装、出荷準備

事務補助

データ入力、書類スキャン、シュレッダー、資料封入、写真整理

清掃・バックヤード

施設内清掃、備品整理、在庫確認など

※業務内容・数量・納期・品質条件に応じて、実施可能性を整理します。

支援の流れ

STEP 1 申し込み

Webフォームまたはメールで無料相談申し込み。

STEP 2 ヒアリング

コーディネーターが訪問またはオンラインで状況・要望をヒアリング。

STEP 3 業務整理

切り出せる業務や受注可能な内容を整理し、仕様を検討。

STEP 4 マッチング

条件に合う企業と障害福祉施設を紹介し、商談を実施。

STEP 5 トライアル 発注

少量の業務でトライアルを実施し、品質や体制を確認。

STEP 6 本発注

条件調整後、継続的な本発注へ。フォローも継続。



料金について

相談・ヒアリング・業務整理・マッチングなどのコーディネート支援は**無料**です。

※実際に企業が業務を発注する場合は、障害福祉施設への外注費用が発生します。双方とコーディネーターで調整しながら、適正価格・適正条件での取引を実現します。

セミナー案内



産福連携のメリットや事例を学べるセミナーも開催予定。詳細決まり次第、順次、県ホームページで情報発信します。

セミナー参加や個別相談からのスタートも可能です。ご参加お待ちしております。