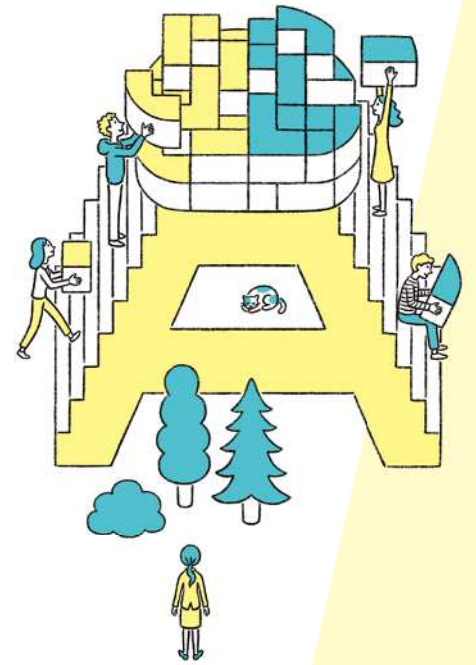




S  
A  
G  
A  
から  
ひ  
ら  
く  
学  
び  
を  
新  
し  
い  
時  
代  
を



佐賀県立大学(仮称)プロジェクト

寄 附 金 募 集

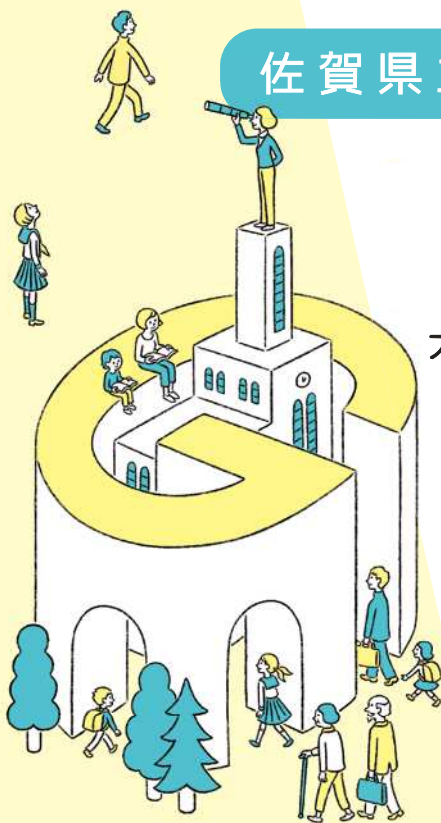
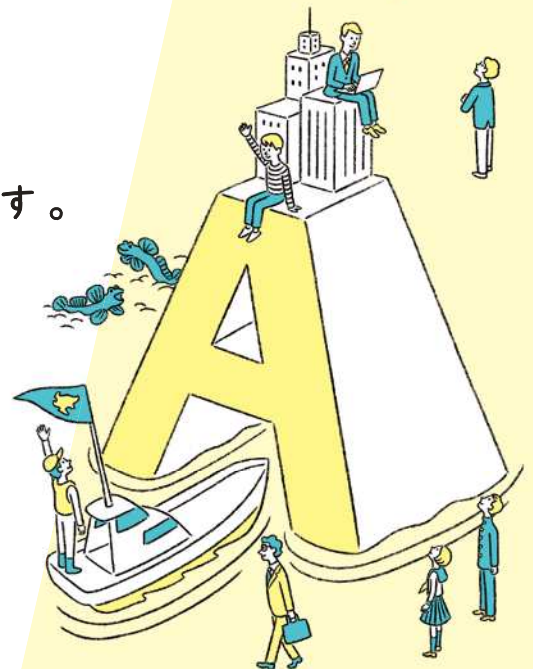
ふるさと納税で県立大学生の学びを支えよう！

佐賀県立大学(仮称)プロジェクトとは

佐賀県の未来を  
創造する人材を育てる  
大学を創るプロジェクトです。

令和11年4月の開学を  
目指しています。

 佐賀県



### 寄附金の活用内容

外部の専門家チームの知見を得ながら作成するカリキュラムや、大学設置に向けて必要な調査研究や教員組織・事務組織の検討など、佐賀県立大学を創っていく上での根幹となる部分に活用させていただきます。

### 寄附方法

#### 個人で応援

#### クレジットカード決済

▶ [佐賀県ホームページからのお申込み](#)

- 1 右の二次元コードを読み取り、佐賀県ホームページにアクセス ▶
- 2 『寄附の申込方法(個人の場合)』の「クレジットカード決済」のリンクを選択 ▶
- 3 必要事項を入力して寄附 ▶
- 4 寄附金受領証明書の到着 ▶
- 5 確定申告またはワンストップ特例申請の手続き



佐賀県ホームページ

#### 現金決済

▶ [佐賀県ふるさと納税お申込みフォームからのお申込み](#)

- 1 右の二次元コードを読み取り、必要事項を記入 ▶
- 2 後日郵送される払込取扱票または納入通知書にて、郵便局又は金融機関・コンビニ等で支払い ▶
- 3 寄附金受領証明書の到着 ▶
- 4 確定申告またはワンストップ特例申請の手続き



お申込みフォーム

### ◎寄附金額：1口／1,000円

※3口以上ご寄附いただいた場合、税制上の優遇措置を受けることができます。

#### 法人・団体で応援

#### 県内 県内法人・団体からの寄附

自治体への寄附は、全額損金算入され、法人税等の軽減効果(約3割)があります。

#### 県外 県外法人・団体からの寄附

企業版ふるさと納税制度が活用でき、法人税等の軽減効果(最大約9割)があります。

### ◎寄附金額：1口／10,000円

※10万円以上のご寄附をいただいた場合のみ、最大約9割の軽減効果があります。  
10万円以下のご寄附の場合でも、約3割の軽減効果があります。

#### [法人・団体寄附の流れ]

- ① 佐賀県ホームページにある寄附申込書に必要事項を記載し、県にメールで送付
- ② 後日到着した納付書にて、金融機関で支払い

※詳細は下記二次元コードを参照



お申込みの流れ

50万円以上ご寄附いただいた個人の方および100万円以上ご寄附いただいた法人・団体の方には知事名感謝状を贈呈いたします(希望者のみ)

### 佐賀県立大学をもっと知りたい方はこちら



◀ [佐賀県立大学ホームページ](#) | [佐賀県立大学イメージ動画](#) ▶



佐賀県立大学(仮称)プロジェクトに関するお問い合わせ先

#### 佐賀県 政策部

TEL:0952-25-7494 FAX:0952-25-7577 Mail:kendaiteam@pref.saga.lg.jp  
〒840-8570 佐賀市城内1丁目1番59号

※佐賀県立大学(仮称)は設置認可申請準備中です。

寄附の申込方法に関するお問い合わせ

#### 佐賀県 税政課

TEL:0952-25-7028 FAX:0952-25-7294  
Mail:sagakenkifu@pref.saga.lg.jp