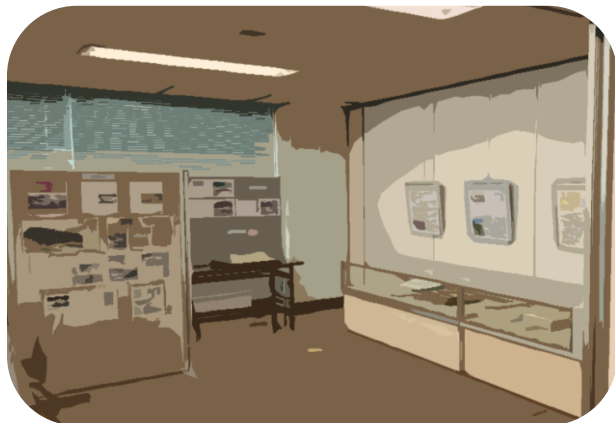


こう ぶん しょ かん
公文書館の ^{はてな}?

— 公文書館のお仕事 —

観覧
無料



公文書館の「^{はてな}？」がわかる！

公文書館のお仕事や公文書館の使い方を御紹介します！



バックヤードツアー
&こよりづくり開催！

8月8日（土）

①10:00～

②14:00～

詳しくは当館のホームページを
ご覧ください

令和8年

5月12日（火） → 8月30日（日）

開館時間 9時～17時 休館日 毎週月曜日

ただし、会期中の7月20日は開館し、7月21日を休館とします。

Web



<https://sagaken-koubunshokan.pref.saga.lg.jp/Search/Simple>



@Saga_Archives
（佐賀県公文書館）

佐賀県公文書館



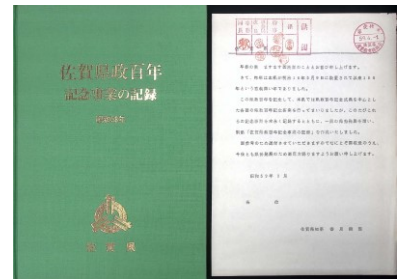
公文書館ってなに？



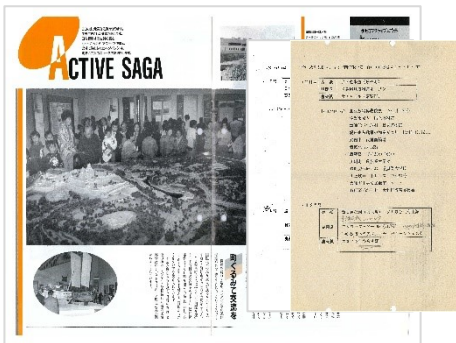
どんな公文書を
残しているの？



そもそも、
公文書ってなに？

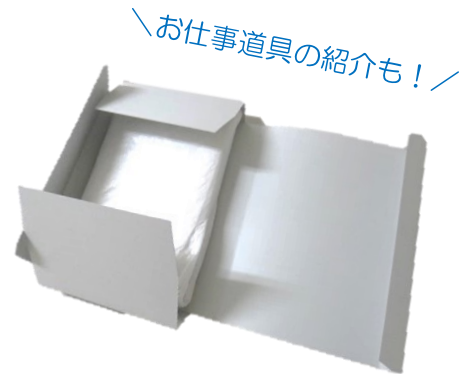
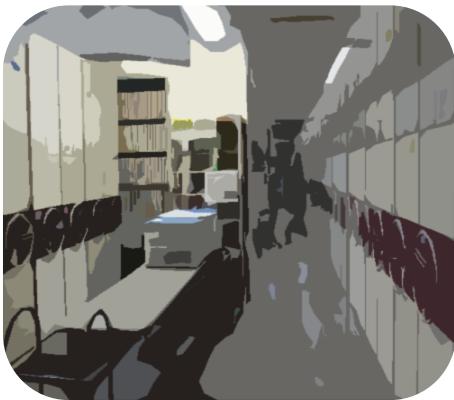


『佐賀県政百年記念事業の記録』
昭和58年（1983）



『さがほっと情報』平成5年（1993）

公文書館は
どんなことが
できるの？



佐賀県公文書館



〒840-0041
佐賀市城内1丁目6-5 県庁南別館 2階



メール kobunshokan@pref.saga.lg.jp



電話 0952-25-7365



FAX 0952-25-7410



バス JR佐賀駅バスセンターから、佐賀市営バス
⑥・⑦・⑫・⑬のバス乗車約10分。
サガテレビ前バス停で下車。



お車 県庁職員駐車場内の南館東側と北側にあります、
来訪者駐車場（オレンジ色の枠線の駐車場）を
ご利用ください。

