

Topics 02

北部九州初のアクティビティ パラセーリングで唐津の海を空中散歩!



4月29日(祝・水)から運航スタート

空から眺める唐津の絶景!

とき 土・日・祝日のみの運航
①10:00~ ②12:00~
③14:00~
※運航日や時間などは、時期によって異なります

ところ 唐津市東の浜
(集合・解散は佐賀県ヨットハーバー)

料金 ひとり 10,000円(税込)
※体重・年齢制限あり
申込時にご確認ください

予約は
コチラから

さいこう~!

KMAPプロジェクトを進行中!

唐津・玄海エリア全体を「唐津・マリンアクティビティ・パーク」と称し、頭文字をとった「KMAPプロジェクト」を進めています。豊かな自然を活用したOPEN-AIRで楽しめるアクティビティを今後もお楽しみに!

シーカヤック



ビッグサップ

サップやシーカヤックなどのマリンアクティビティが人気の唐津の海に、新たに「パラセーリング」が仲間入り! 北部九州で初となる「パラセーリング」は、風を感じながら、普段は見られない高さから唐津の海や虹の松原、唐津城などの絶景を見渡すことができ、一生忘れられない「空中散歩」を楽しめます。本格的な夏を前に、唐津の空と海を満喫してみませんか?

詳しくは 政策部 ☎0952(25)7230 ✉migaki@pref.saga.lg.jp

Topics 03

0~2歳児の子育て世帯、必見!! 親子のおでかけをタクシー利用券で応援!



子育て大県「さが」タクシー利用券3つのポイント

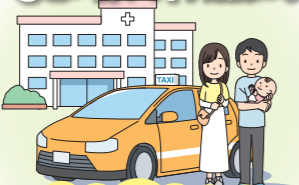


①おでかけがもっと楽しくなる



移動もこどもの大切な時間に

②思い出づくりや通院にも



公園へのおでかけや通院など、幅広く利用できる

③信頼できるドライバーにおまかせ!



おもてなしの研修を受けたドライバーだから安心

0~2歳の小さなお子さんがいる家庭のお出かけをサポートするために、子育て大県「さが」タクシーの利用券(2万円)をお届けします。こどもへのおもてなし研修を受けたドライバーがいる県内のタクシー事業者で利用可能です。こどもと一緒にのおでかけに、ぜひご利用ください。

対象 県内にお住まいの0~2歳児(4月1日時点の年齢)または、それ以降に生まれた子どもがいる世帯
使用期間 令和9年2月末まで

タクシー利用券
1世帯につき2万円分

利用方法

①web申請

②郵送

③配車依頼・利用

タクシー利用券の使用を伝える

タクシー会社

詳しくは
コチラ

詳しくは こども未来課 ☎0952(25)7381 ✉kodomomirai@pref.saga.lg.jp

Topics 01

吉野ヶ里歴史公園に2週間で9万人が来園! 「スノーピーク グラウンズ 吉野ヶ里」でかけがえのない体験を



3月に「スノーピーク グラウンズ 吉野ヶ里」がオープンした吉野ヶ里歴史公園。オープンから2週間で9万人が来園し、なんと、年間来園者数が開園以降、過去最多の78.4万人を記録しました! 吉野ヶ里の本物の歴史価値に触れる機会が広がっています。歴史が息づくこの場所で、唯一無二のひとときをお過ごしください!

宿泊施設の
予約などは
コチラ



4/18(土)~ 宿泊施設OPEN

キャンプ 160サイト 要予約

場所:新西口・北口キャンプフィールド



歴史と自然の息吹を感じる、
抜群のロケーション!

かぜのいおり
コテージ「風ノ庵」 3棟 要予約

場所:新西口キャンプフィールド



弥生人が
物見やぐらから見渡した
眺めを擬似体験!

ものみ
物見やぐらモチーフ



定員7名まで利用OK!
家族や友人たちと
ゆっくり過ごせます
プライベートサウナや水風呂、
キッチン・トイレもあって快適!



ふらっと立ち寄る
吉野ヶ里の楽しみ♪

SAGA COLLECTIVE

神埼そうめんや肥前名尾和紙、
佐賀海苔など佐賀の名品を
取り揃えています

ひのいおり
キャビン「火ノ庵」 6棟 要予約

場所:北口キャンプフィールド



定員4名まで利用OK!
火を中心に置いた空間で
ゆっくりリラックス!
キャビンの中に
トイレもあって安心

たてあな
堅穴住居がモチーフ

3/17(火) スノーピーク グラウンズ 吉野ヶ里
オープニングセレモニー

「見る」から「体感する」歴史公園へ!



株式会社スノーピークの山井太会長や
山口祥義 佐賀県知事など関係者、地域の
みなさん約280人がオープニングセレモ
ニーに出席し、オープンを祝いました!

詳しくは まちづくり課 ☎0952(25)7159 ✉machizukuri@pref.saga.lg.jp