

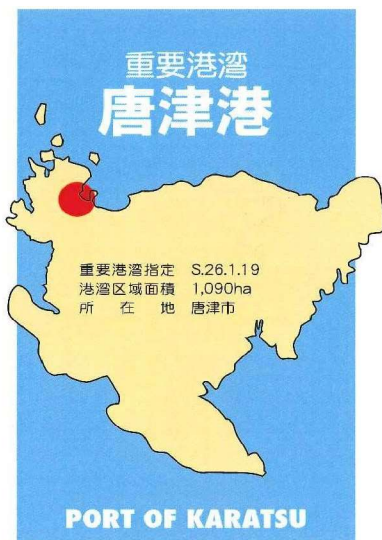
令和3年

唐津港統計年報



佐賀県

佐賀県唐津土木事務所



唐津港は、玄界灘に面した静穏な港で、古くから「唐の津」と称され、大陸との交易の要衝として栄えてきた。明治以降、石炭の積出し港として発展し、大正期には外国貿易も盛んに行われた。

昭和26年に重要港湾の指定を受けた後は、港湾計画に沿って石炭の積み出し及び工業開発港として施設の整備が進められたが、昭和30年代後半のエネルギー転換による石炭産業の衰退とともに一時港勢は著しく落ち込んだ。しかし、その後電力、石油等の企業が進出し、昭和42年からは、妙見地区の公共ふ頭整備・工業用地造成に着手するなど、本格的な臨海部開発がスタートした。現在では、これらの公共ふ頭や工業用地、水産加工団地も完成し、多くの企業が進出するなど、県北部の製造・物流の拠点として重要な役割を担っている。

玄海国立公園の一部をなす港の東部には、虹の松原や唐津城があり、東ノ浜から西ノ浜へと続く砂浜は、毎年多くの海水浴客で賑わいをみせているほか、この海域はヨットなどの海洋性レクリエーション拠点として重要な役割を果たしている。

景観や環境に恵まれた東港地区においては、平成19年4月から唐津・壱岐フェリーが就航している。また、平成28年4月には、東港地区の耐震強化岸壁の供用を開始(水深7.4m暫定供用)しており、クルーズ船の寄港のみならず、災害時の拠点となる港としての機能も有している。

現在、周辺緑地の整備を実施しており、アメニティの高い快適な空間を創出し、物流・水産・レクリエーション及び交流機能をもった総合的な港湾の形成を図ることとしている。



凡 例

- 1 本統計表は、令和3年1月から令和3年12月までの1年間の唐津湾の港勢力を編集しました。
- 2 編集にあたっては、統計法に基づく港湾調査規則(昭和26年運輸省令第13号)によって港に出入りした船舶、貨物及び港湾施設利用状況を調査したもので、船舶入出ごとの調査及び関係業者からの報告に基づいています。
- 3 入港船舶は、5トン以上の船舶を対象として、出入貨物は5トン未満の入港船舶についても調査しました。
- 4 重量は1,000kgをもって1トンとし、重量又は容積においてはいずれか大なる方で計算することを原則とし、上記の原則によらない貨物は慣習に従いました。

5 用語説明

(1) 「総トン数」、「重量トン数」

船舶における総トン数とは、船舶の内部容積を基準として表したトン数で、船の大きさを表す最も標準的なトン数です。また、重量トン数とは、当該船舶に積載できる貨物の最大重量を表すトン数です。

(2) 「外(内)航貿易」

外航貿易とは、本港と直接外国の港と取引のあった出入貨物のことです。国内の他の港湾で積み換えて外国の港湾に輸送されるもの、及び外国の港湾から輸送され、国内の他の港湾で積み換えて本港に入荷したものは内航貿易としました。

(3) 「本船」

入港船舶のうち総トン数500トン以上の船舶を言います。

この統計年報についてのお問い合わせは、唐津土木事務所港湾課みなと利用担当
電話(0955-72-2148)までお願いします。

目 次

図 表

第1章 入港船舶

入港船舶のうごき(隻数・総トン数)……………	1
入港船舶月別比較表……………	2
入港船舶累計比較表……………	2

第2章 海上出入貨物

海上出入貨物総括表……………	3
海上出入貨物比較表……………	3
海上出入貨物月別比較表……………	4
海上出入貨物累計比較表……………	4
主要貨物のうごき(輸移出入)……………	5

第1表 入港船舶

(1)入港船舶船種別5ヶ年比較表……………	6
(2)船舶乗降人員表……………	6
(3)入港船舶トン数階級別集計表……………	7
(4)入港船舶種別集計表……………	8
(5)入港最大船舶月別表……………	8
(6)入港船舶トン数階級別5ヶ年比較表……………	9

第2表 海上出入貨物

(1)海上出入貨物品種別表……………	10
(2)海上出入貨物品目別月別表……………	11
(3)海上輸移出入貨物表……………	12
(4)海上出入貨物品目別5ヶ年比較表……………	15

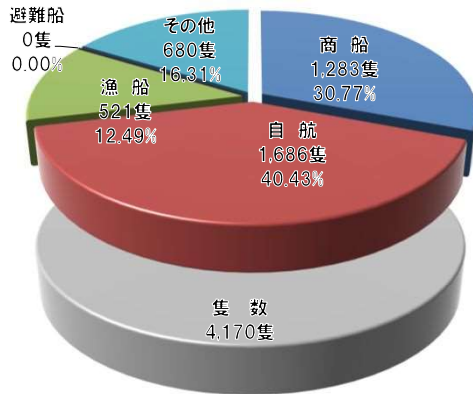
第3表 施設利用状況

(1)船舶給水利用状況表……………	16
(2)けい留施設別利用状況表……………	17
(3)けい留施設別海上出入貨物取扱トン数表……………	18
(4)本船荷役状況表……………	20

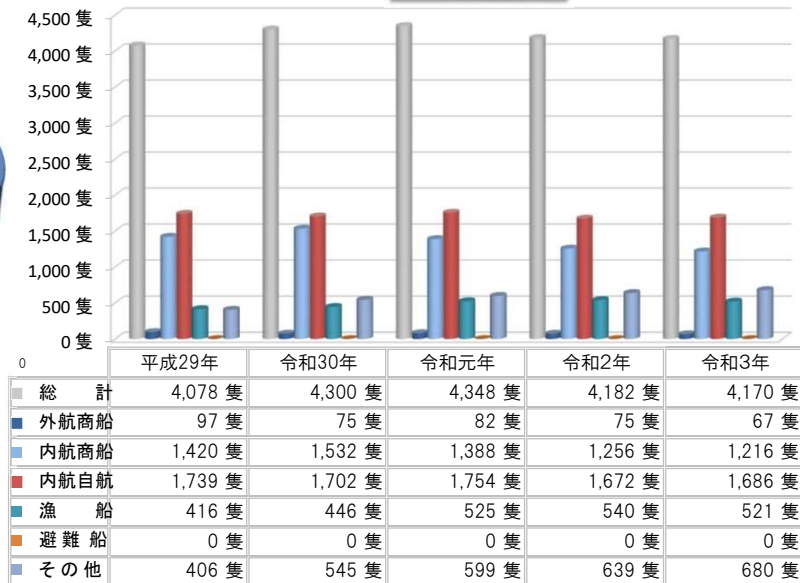
第1章 入港船舶

入港船舶のうごき(隻数)

令和3年 船種別内訳

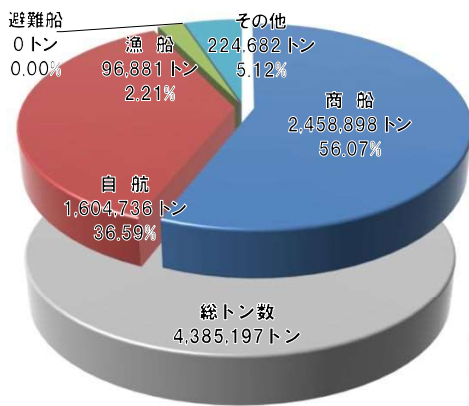


年別経過

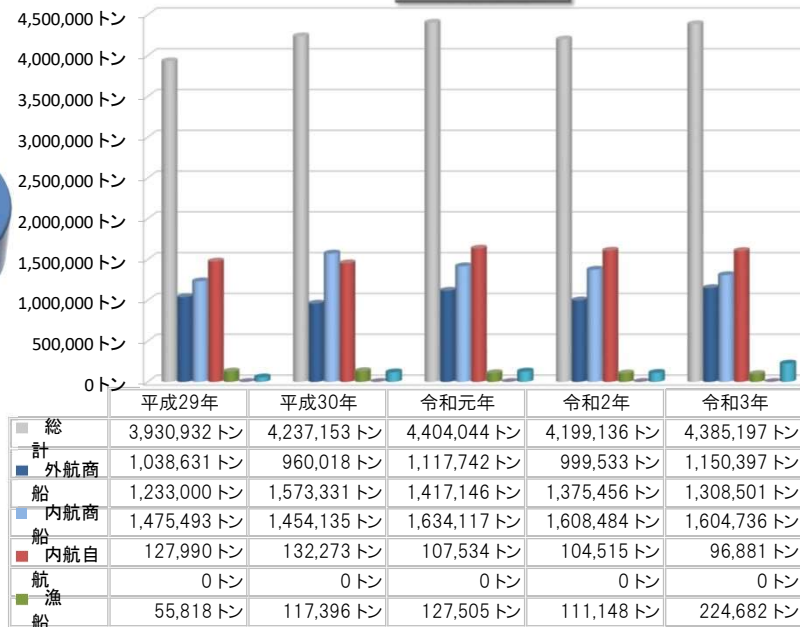


入港船舶のうごき(総トン数)

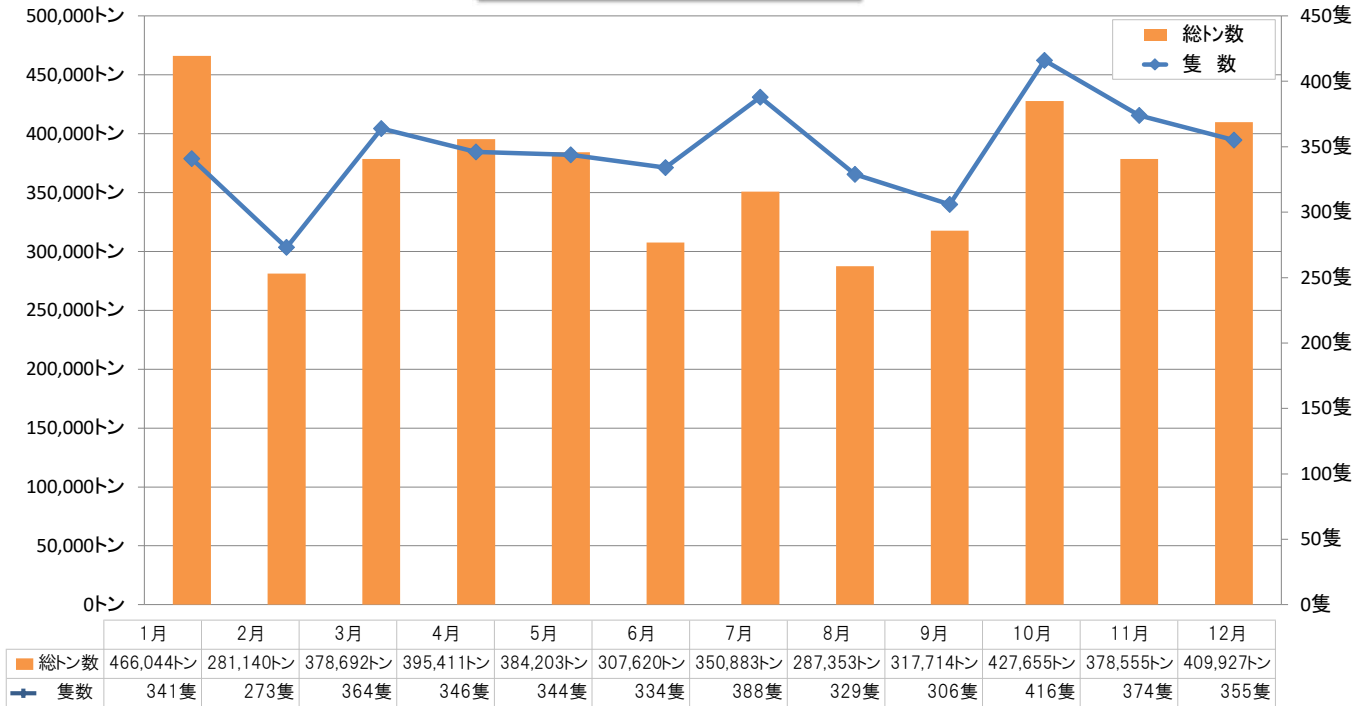
令和3年 船種別内訳



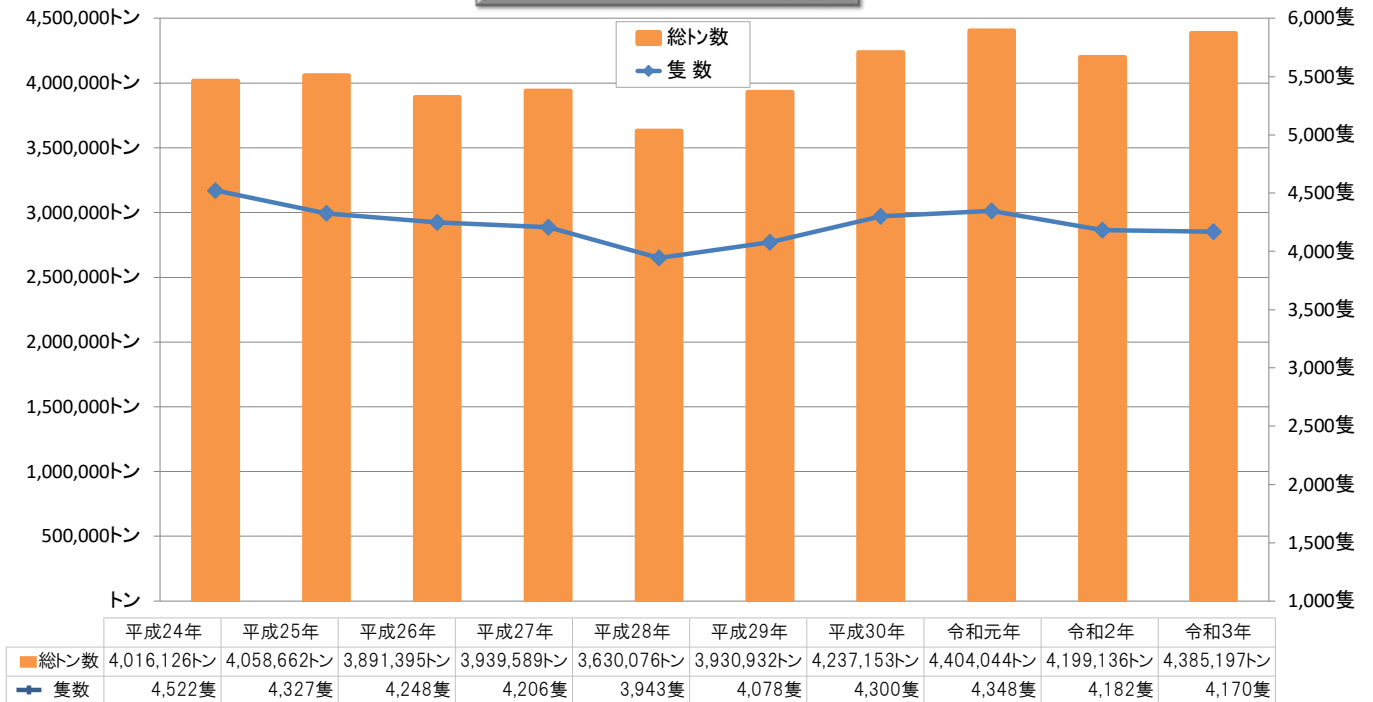
年別経過



入港船舶月別比較表

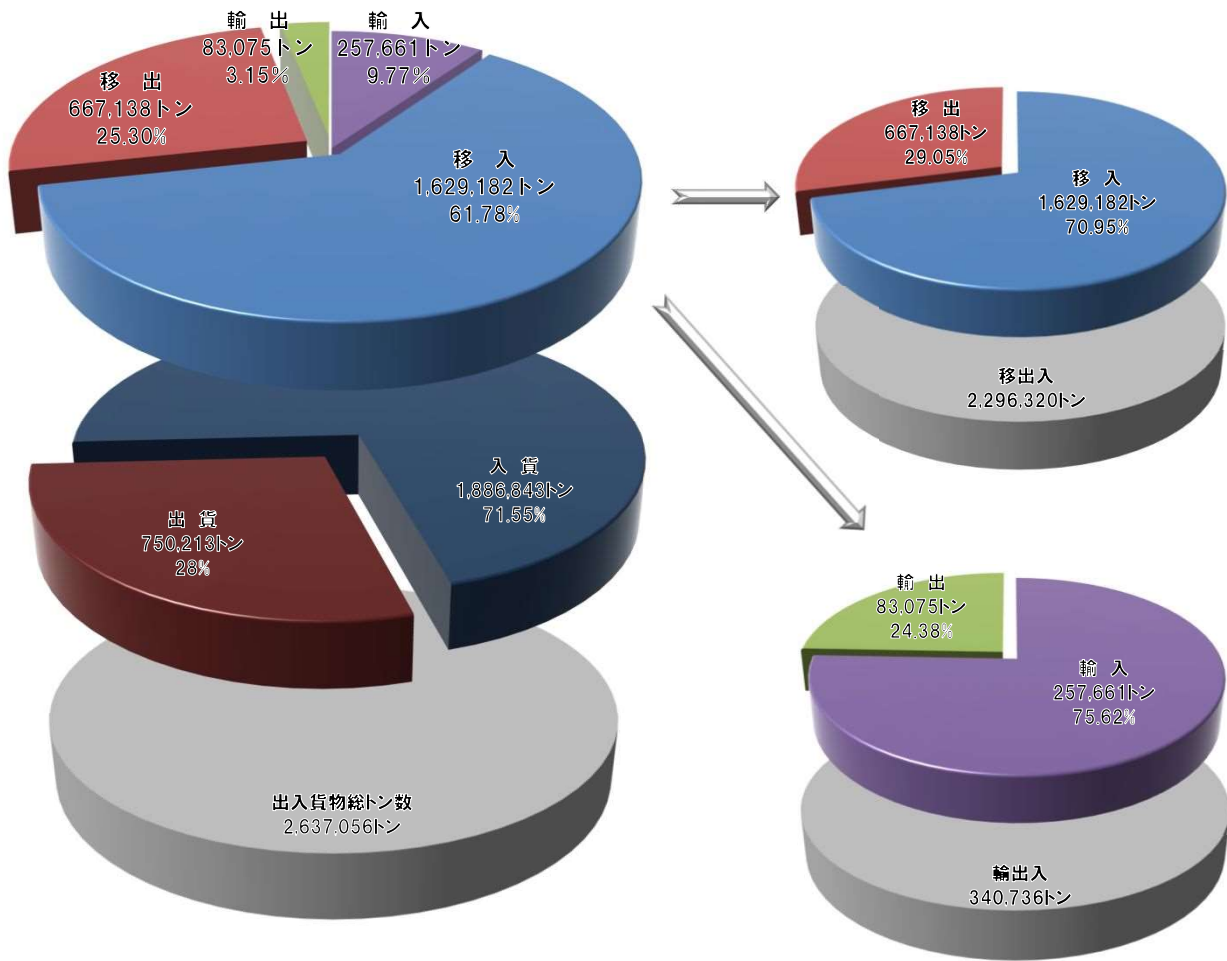


入港船舶累計比較表

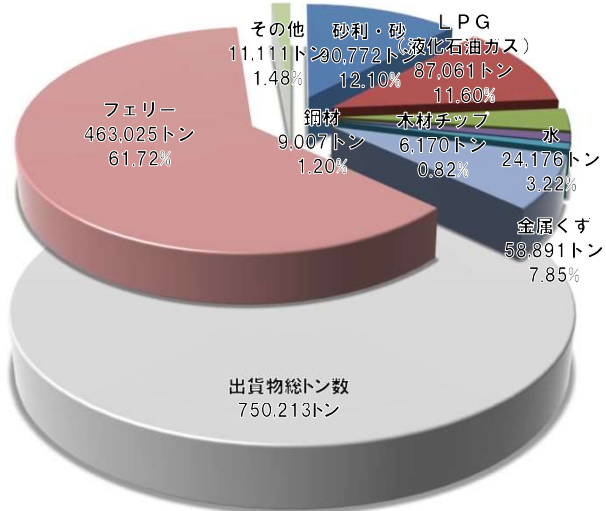


第2章 海上出入貨物

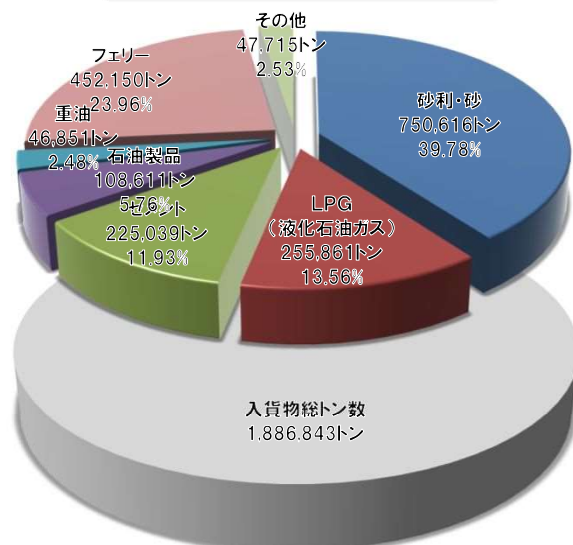
海上出入貨物総括表



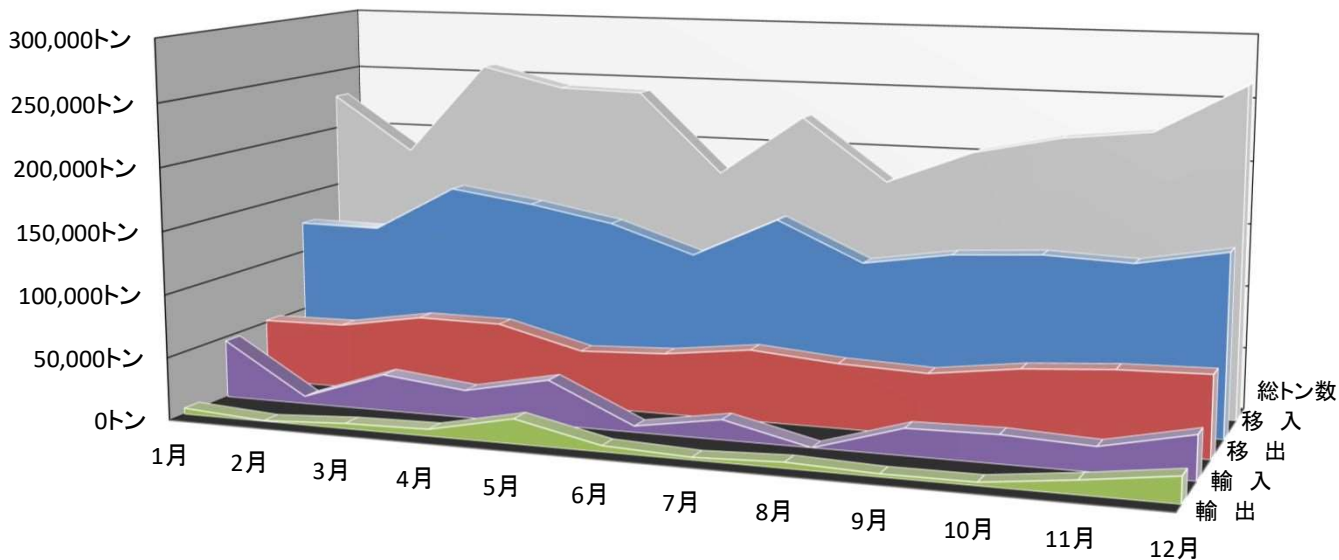
海上出貨物品種別比較表



海上入貨物品種別比較表

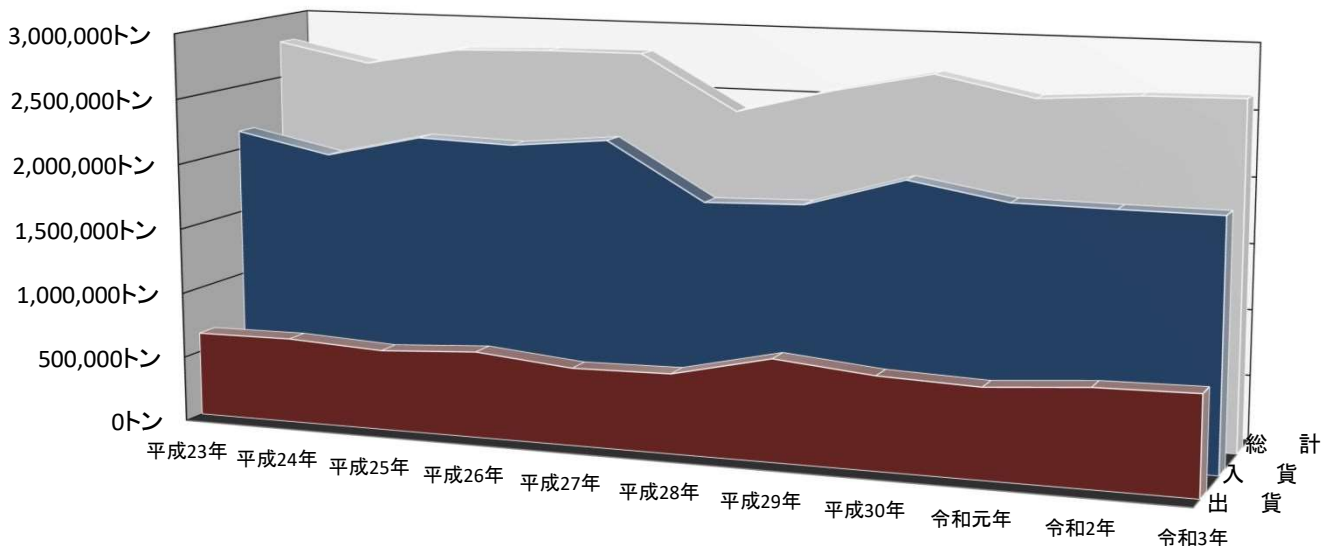


海上出入貨物月別比較



	1月	2月	3月	4月	5月	6月	7月	8月	9月	10月	11月	12月
■ 輸出	4,864トン	561トン	4,222トン	5,529トン	19,638トン	4,938トン	2,168トン	4,766トン	2,458トン	2,783トン	10,908トン	20,240トン
■ 輸入	46,705トン	5,954トン	29,147トン	21,907トン	35,616トン	4,995トン	15,974トン	トン	21,126トン	22,346トン	19,496トン	34,395トン
■ 移出	51,457トン	52,452トン	63,383トン	62,963トン	45,842トン	48,727トン	56,987トン	51,378トン	48,964トン	57,885トン	62,659トン	64,441トン
■ 移入	124,585トン	123,963トン	161,273トン	151,870トン	139,577トン	117,632トン	150,091トン	119,339トン	130,123トン	134,296トン	131,785トン	144,648トン
■ 総トン数	227,611トン	182,930トン	258,025トン	242,269トン	240,673トン	176,292トン	225,220トン	175,483トン	202,671トン	217,310トン	224,848トン	263,724トン

海上出入貨物累計比較

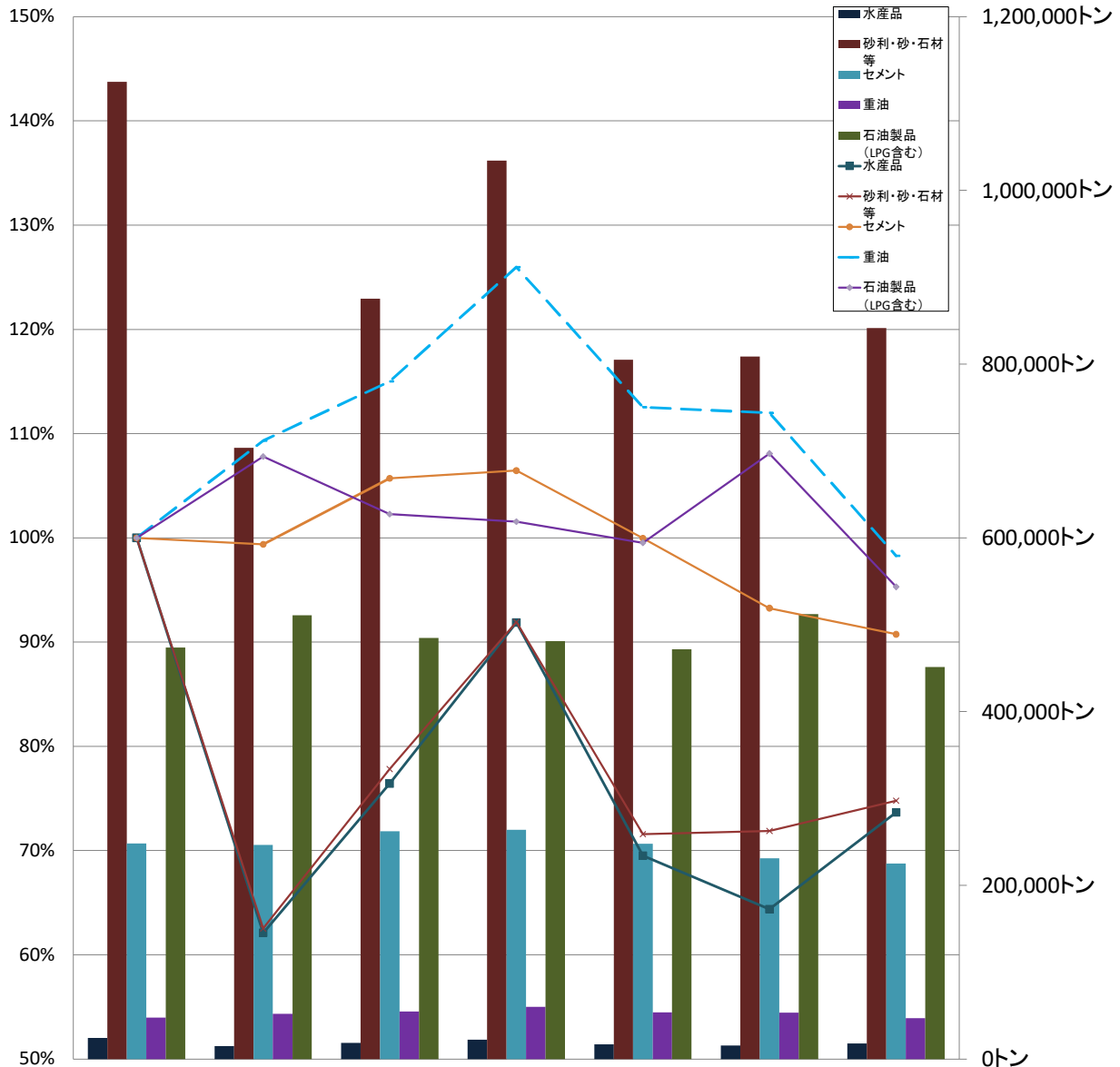


	平成23年	平成24年	平成25年	平成26年	平成27年	平成28年	平成29年	平成30年	令和元年	令和2年	令和3年
■ 出貨	644,371トン	651,730トン	615,009トン	659,124トン	590,822トン	604,854トン	773,496トン	704,439トン	679,185トン	736,031トン	750,213トン
■ 入貨	2,141,324トン	1,989,903トン	2,159,209トン	2,136,641トン	2,208,730トン	1,776,264トン	1,799,790トン	2,023,198トン	1,895,978トン	1,889,434トン	1,886,843トン
■ 総計	2,785,695トン	2,641,633トン	2,774,218トン	2,795,765トン	2,799,552トン	2,381,118トン	2,573,286トン	2,727,637トン	2,575,163トン	2,625,465トン	2,637,056トン

主要貨物のうごき

(平成26年比)

(貨物トン数)



	平成27年	平成28年	平成29年	平成30年	令和元年	令和2年	令和3年
水産品	24,198トン	15,028トン	18,497トン	22,234トン	16,820トン	15,578トン	17,826トン
砂利・砂 石材等	1,125,072トン	703,511トン	875,529トン	1,034,333トン	805,213トン	808,691トン	841,388トン
セメント	247,984トン	246,444トン	262,149トン	263,980トン	247,877トン	231,254トン	225,039トン
重油	47,672トン	52,118トン	54,831トン	60,057トン	53,649トン	53,388トン	46,851トン
石油製品 (LPG含む)	473,814トン	510,748トン	484,575トン	481,219トン	471,590トン	512,144トン	451,533トン
水産品	(100.0%)	(62.1%)	(76.4%)	(91.9%)	(69.5%)	(64.4%)	(73.7%)
砂利・砂 石材等	(100.0%)	(62.5%)	(77.8%)	(91.9%)	(71.6%)	(71.9%)	(74.8%)
セメント	(100.0%)	(99.4%)	(105.7%)	(106.5%)	(100.0%)	(93.3%)	(90.7%)
重油	(100.0%)	(109.3%)	(115.0%)	(126.0%)	(112.5%)	(112.0%)	(98.3%)
石油製品 (LPG含む)	(100.0%)	(107.8%)	(102.3%)	(101.6%)	(99.5%)	(108.1%)	(95.3%)

※ ()書は、平成26年を100とした%である。

第1表 入港船舶

(1) 入港船舶船種別5ヶ年比較表

年次	商 船						漁 船	
	外 航		内 航		内航自航		隻数	総トン数
	隻数	総トン数	隻数	総トン数	隻数	総トン数		
平成29年	97	1,038,631	1,420	1,233,000	1,739	1,475,493	416	127,990
平成30年	75	960,018	1,532	1,573,331	1,702	1,454,135	446	132,273
令和元年	82	1,117,742	1,388	1,417,146	1,754	1,634,117	525	107,534
令和2年	75	999,533	1,256	1,375,453	1,672	1,608,484	540	104,515
令和3年	67	1,150,397	1,216	1,308,501	1,686	1,604,736	521	96,881

年次	避 難 船		そ の 他		合 計	
	隻数	総トン数	隻数	総トン数	隻数	総トン数
平成29年	0	0	406	55,818	4,078	3,930,932
平成30年	0	0	545	117,396	4,300	4,237,153
令和元年	0	0	599	127,505	4,348	4,404,044
令和2年	0	0	639	111,148	4,182	4,199,133
令和3年	0	0	680	224,682	4,170	4,385,197

(2) 船舶乗降人員数

月別	唐津・壱岐フェリー			合計(人)
	乗(人)	降(人)	計(人)	
1月	1,058	1,195	2,253	2,253
2月	1,721	1,577	3,298	3,298
3月	3,425	3,461	6,886	6,886
4月	3,049	2,971	6,020	6,020
5月	2,410	2,457	4,867	4,867
6月	2,681	2,686	5,367	5,367
7月	5,041	4,914	9,955	9,955
8月	3,218	3,342	6,560	6,560
9月	1,843	1,864	3,707	3,707
10月	4,554	4,252	8,806	8,806
11月	5,360	5,095	10,455	10,455
12月	4,493	3,573	8,066	8,066
計	38,853	37,387	76,240	76,240

(3) 入港船舶トン数階級別集計表

種 別	1 月		2 月		3 月		4 月		5 月		6 月		7 月		8 月		9 月		10 月		11 月		12 月		合 計			
	隻数	総トン数	隻数	総トン数	隻数	総トン数	隻数	総トン数	隻数	総トン数	隻数	総トン数	隻数	総トン数	隻数	総トン数	隻数	総トン数	隻数	総トン数	隻数	総トン数	隻数	総トン数	隻数	総トン数		
汽 船	10,000総トン以上	外航	4	189,102	1	48,051	2	96,452	2	93,669	2	93,342	1	47,789	1	48,714	0	0	1	47,922	2	95,906	2	93,084	3	114,429	21	968,460
		内航	0	0	0	0	0	0	0	0	0	0	0	0	0	0	0	0	0	0	0	0	0	0	0	0	0	0
		計	4	189,102	1	48,051	2	96,452	2	93,669	2	93,342	1	47,789	1	48,714	0	0	1	47,922	2	95,906	2	93,084	3	114,429	21	968,460
	6,000総トン以上 10,000総トン未満	外航	0	0	1	8,383	0	0	2	13,584	1	8,706	1	6,030	0	0	3	21,366	1	6,330	2	15,036	2	15,036	0	0	13	94,471
		内航	0	0	0	0	0	0	0	0	0	0	0	0	0	0	0	0	0	0	0	0	0	0	0	0	0	
		計	0	0	1	8,383	0	0	2	13,584	1	8,706	1	6,030	0	0	3	21,366	1	6,330	2	15,036	2	15,036	0	0	13	94,471
	3,000総トン以上 6,000総トン未満	外航	1	3,580	2	11,605	0	0	0	0	1	5,997	0	0	0	0	0	0	0	0	0	0	1	5,997	0	0	5	27,179
		内航	18	69,113	17	66,662	21	77,918	24	91,428	23	86,056	16	64,137	23	87,685	15	56,137	22	82,169	20	72,509	17	64,180	24	92,380	240	910,374
		計	19	72,693	19	78,267	21	77,918	24	91,428	24	92,053	16	64,137	23	87,685	15	56,137	22	82,169	20	72,509	18	70,177	24	92,380	245	937,553
	1,000総トン以上 3,000総トン未満	外航	3	7,082	1	1,998	3	6,464	2	4,810	3	6,660	3	7,101	2	3,969	2	3,993	1	1,998	1	2,460	4	9,394	2	3,899	27	59,828
		内航	0	0	0	0	0	0	1	2,354	3	5,491	10	17,564	7	11,491	24	32,335	21	30,289	25	37,352	0	0	0	0	91	136,876
		計	3	7,082	1	1,998	3	6,464	3	7,164	6	12,151	13	24,665	9	15,460	26	36,328	22	32,287	26	39,812	4	9,394	2	3,899	118	196,704
	500総トン以上 1,000総トン未満	外航	0	0	0	0	0	0	0	0	0	0	0	0	0	0	0	0	0	0	0	0	0	0	0	0	0	0
		内航	187	171,929	129	116,918	180	164,932	177	163,488	167	152,725	153	142,391	184	169,351	164	151,298	142	127,470	185	171,477	171	155,108	188	173,574	2,027	1,860,661
		計	187	171,929	129	116,918	180	164,932	177	163,488	167	152,725	153	142,391	184	169,351	164	151,298	142	127,470	185	171,477	171	155,108	188	173,574	2,027	1,860,661
	100総トン以上 500総トン未満	外航	0	0	0	0	0	0	0	0	0	0	0	1	459	0	0	0	0	0	0	0	0	0	0	0	1	459
		内航	67	21,507	75	24,365	95	29,267	74	22,493	69	21,111	58	18,351	82	25,010	59	18,146	54	17,909	87	28,277	94	30,832	68	21,203	882	278,471
		計	67	21,507	75	24,365	95	29,267	74	22,493	69	21,111	58	18,351	83	25,469	59	18,146	54	17,909	87	28,277	94	30,832	68	21,203	883	278,930
5総トン以上 100総トン未満	外航	0	0	0	0	0	0	0	0	0	0	0	0	0	0	0	0	0	0	0	0	0	0	0	0	0	0	
	内航	61	3,731	47	3,158	63	3,659	64	3,585	75	4,115	92	4,257	88	4,204	62	4,078	64	3,627	94	4,638	83	4,924	70	4,442	863	48,418	
	計	61	3,731	47	3,158	63	3,659	64	3,585	75	4,115	92	4,257	88	4,204	62	4,078	64	3,627	94	4,638	83	4,924	70	4,442	863	48,418	
合 計	外航	8	199,764	5	70,037	5	102,916	6	112,063	7	114,705	5	60,920	4	53,142	5	25,359	3	56,250	5	113,402	9	123,511	5	118,328	67	1,150,397	
	内航	333	266,280	268	211,103	359	275,776	340	283,348	337	269,498	329	246,700	384	297,741	324	261,994	303	261,464	411	314,253	365	255,044	350	291,599	4,103	3,234,800	
	計	341	466,044	273	281,140	364	378,692	346	395,411	344	384,203	334	307,620	388	350,883	329	287,353	306	317,714	416	427,655	374	378,555	355	409,927	4,170	4,385,197	

(4) 入港船舶種別集計表

種別	1月		2月		3月		4月		5月		6月		7月		8月		9月		10月		11月		12月		合計		
	隻数	総トン数	隻数	総トン数	隻数	総トン数	隻数	総トン数	隻数	総トン数	隻数	総トン数	隻数	総トン数	隻数	総トン数	隻数	総トン数	隻数	総トン数	隻数	総トン数	隻数	総トン数	隻数	総トン数	
汽船	外航商船	8	199,764	5	70,037	5	102,916	6	112,063	7	114,705	5	60,920	4	53,142	5	25,359	3	56,250	5	113,402	9	123,511	5	118,328	67	1,150,397
	内航商船	108	108,212	92	94,879	113	117,355	111	132,735	103	117,580	90	89,309	95	115,448	81	80,815	101	112,644	103	106,656	109	103,671	110	129,197	1,216	1,308,501
	内航自航	153	146,600	109	102,004	146	139,192	139	134,384	141	133,544	139	131,940	155	148,516	142	134,580	116	108,112	155	148,516	136	128,832	155	148,516	1,686	1,604,736
	漁船	23	5,330	36	10,629	46	13,045	43	9,818	40	6,472	38	1,010	69	13,053	43	9,026	33	5,331	67	9,198	50	8,558	33	5,411	521	96,881
	避難船	0	0	0	0	0	0	0	0	0	0	0	0	0	0	0	0	0	0	0	0	0	0	0	0	0	0
その他	49	6,138	31	3,591	54	6,184	47	6,411	53	11,902	62	24,441	65	20,724	58	37,573	53	35,377	86	49,883	70	13,983	52	8,475	680	224,682	
合計	341	466,044	273	281,140	364	378,692	346	395,411	344	384,203	334	307,620	388	350,883	329	287,353	306	317,714	416	427,655	374	378,555	355	409,927	4,170	4,385,197	

(5) 入港最大船舶月別表

種別	1月	2月	3月	4月	5月	6月	7月	8月	9月	10月	11月	12月
船名	BW VAR	CLIPPER QUITO	GAS AL AHMADIAH	HELLAS DYNASTY	MAPLE GAS	GAS SCORPIO	ROBERTO	PACIFIC JOY	LIBRA	CRATIS	HELLAS SERENITY	VIVIT FORNAX
総トン数	47,384	48,051	49,394	46,876	46,851	47,789	48,714	8,706	47,922	48,963	47,059	49,552
仕出国	サウジアラビア	アメリカ	クウェート	アメリカ	アメリカ	アメリカ	アメリカ	フィリピン	アメリカ	カナダ	オーストラリア	アメリカ
船籍	マーシャル諸島	ノルウェー	クウェート	マーシャル諸島	日本	香港	シンガポール	フィリピン	イギリス	パナマ	マルタ	リベリア

第2表 海上出入貨物

(1) 海上出入貨物品種別表

()は内数で輸出入である (単位:トン)

品種コード	品 種	出	入	品種コード	品 種	出	入
農水産品	001 麦			化学工業品	351 化学薬品		
	051 その他農産品	143			361 化学肥料		16,239
	071 その他畜産品	21			371 染料・塗料・合成樹脂 その他化学工業品		
	081 水産品	190	17,636	軽工業品	421 製造食品	375	
林産品	091 原木				423 水 (氷)	24,176	
	092 製材	53		雑工業品	441 衣服・身回品・はきもの	51	
	111 木材チップ	6,170			442 文房具・運動娯楽用品	132	
鉱産品	161 砂利・砂	(17,300) 90,772	750,616		471 その他製造工業品	153	
	162 石材	6		特殊品	481 金属くず	(50,947) 58,891	50
	211 非金属鉱物				491 再利用資材		276
金属機械工業品	222 鋼材	(9,007) 9,007	9,011		531 取り合わせ品	154	68
	241 金属製品	357		600 フェリ－	463,025	452,150	
	252 完成自動車	(5,117) 5,117					
	253 その他輸送用車輛	1,318	1,047				
	256 その他輸送機械	1,398	(850) 1,084				
	261 産業機械	(704) 1,643	1,294				
	262 電気機械		(950) 1,010				
化学工業品	281 セメント		225,039				
	311 重油		46,851				
	321 石油製品		108,611				
	323 LPG(液化石油ガス)		(255,861) 255,861				
		87,061	255,861		合 計	(83,075) 750,213	(257,661) 1,886,843

(2) 海上出入貨物品目別月別表

()は内数で輸出入である(単位:トン)

品 類		1月	2月	3月	4月	5月	6月	7月	8月	9月	10月	11月	12月	年 計
輸 移 出	① 農 水 産 品	19	26	30	33	29	26	32	32	33	23	30	41	(0) 354
	② 林 産 品	607	3	606	605	757	755	751	772	704	7	2	654	(0) 6,223
	③ 鉱 産 品	3,437	10,674	4,520	7,628	3,114	7,052	5,791	5,078	6,452	6,345	7,482	23,205	(17,300) 90,778
	④ 金属機械工業品	(167) 588	(561) 1,078	(220) 1,511	(680) 793	(638) 687	(430) 574	(260) 411	(766) 880	(458) 478	(783) 1,019	(6,925) 7,619	(2,940) 3,202	(14,828) 18,840
	⑤ 化学工業品	14,354	4,428	10,611	10,829	4,813	0	2,533	5,237	5,289	6,750	11,327	10,890	(0) 87,061
	⑥ 軽工業品	1,782	2,347	2,353	2,956	1,710	545	2,896	2,716	2,099	2,191	1,864	1,092	(0) 24,551
	⑦ 雑工業品	11	16	22	12	16	20	74	12	104	15	16	18	(0) 336
	⑧ 特 殊 品	(4,697) 4,713	16	(4,002) 4,012	(4,849) 6,071	(19,000) 19,009	(4,508) 5,773	(1,908) 3,037	(4,000) 4,012	(2,000) 4,133	(2,000) 2,018	(3,983) 5,677	574	(50,947) 59,045
	⑨ フ ェ リ ー	30,810	34,425	43,940	39,565	35,345	38,920	43,630	37,405	32,130	42,300	39,550	45,005	(0) 463,025
小 計	(4,864) 56,321	(561) 53,013	(4,222) 67,605	(5,529) 68,492	(19,638) 65,480	(4,938) 53,665	(2,168) 59,155	(4,766) 56,144	(2,458) 51,422	(2,783) 60,668	(10,908) 73,567	(20,240) 84,681	(83,075) 750,213	
輸 移 入	① 農 水 産 品	1,603	2,285	1,961	1,723	1,318	598	1,210	1,288	1,320	1,812	1,680	838	(0) 17,636
	② 林 産 品	0	0	0	0	0	0	0	0	0	0	0	0	(0) 0
	③ 鉱 産 品	55,463	55,693	75,960	79,056	76,287	47,207	76,485	53,370	64,240	55,008	49,135	62,712	(0) 750,616
	④ 金属機械工業品	(850) 852	(950) 955	556	4	288	135	34	236	1,844	3,783	2,733	2,026	(1,800) 13,446
	⑤ 化学工業品	(45,855) 81,830	(5,004) 37,260	(29,147) 68,874	(21,907) 54,394	(35,616) 63,115	(4,995) 36,909	(15,974) 47,312		(21,126) 52,510	(22,346) 54,165	(19,496) 58,609	(34,395) 70,486	(255,861) 652,601
	⑥ 軽工業品	0	0	0	0	0	0	0	0	0	0	0	0	(0) 0
	⑦ 雑工業品	0	0	0	0	0	0	0	0	0	0	0	0	(0) 0
	⑧ 特 殊 品	22	24	29	25	30	33	29	18	35	34	79	36	(0) 394
	⑨ フ ェ リ ー	31,520	33,700	43,040	38,575	34,155	37,745	40,995	37,290	31,300	41,840	39,045	42,945	(0) 452,150
小 計	(46,705) 171,290	(5,954) 129,917	(29,147) 190,420	(21,907) 173,777	(35,616) 175,193	(4,995) 122,627	(15,974) 166,065	(0) 119,339	(21,126) 151,249	(22,346) 156,642	(19,496) 151,281	(34,395) 179,043	(257,661) 1,886,843	
合 計	(51,569) 227,611	(6,515) 182,930	(33,369) 258,025	(27,436) 242,269	(55,254) 240,673	(9,933) 176,292	(18,142) 225,220	(4,766) 175,483	(23,584) 202,671	(25,129) 217,310	(30,404) 224,848	(54,635) 263,724	(340,736) 2,637,056	

(3) 海上輸移出入貨物表

輸出

品 種 コード	品 種	仕 向 国	ト ン 数
161	砂 利 ・ 砂	グアム	17,300
		計	17,300
222	鋼 材	韓 国	9,007
		計	9,007
252	完 成 自 動 車	韓 国	873
		ロシア	4,244
		計	5,117
261	産 業 機 械	フィリピン	704
		計	704
481	金 属 く ず	韓 国	36,876
		台 湾	12,169
		中 国	1,902
		計	50,947
合 計			83,075

輸入

品 種 コード	品 種	仕 出 国	ト ン 数
256	そ の 他 輸 送 用 機 械	中 国	850
		計	850
262	電 気 機 械	中 国	950
		計	950
323	LPG(液化石油ガス)	クウェート	7,195
		サウジアラビア	7,173
		オーストラリア	12,505
		アメリカ	203,751
		カナダ	25,237
		計	255,861
合 計			257,661

移出

品 種 コ ー ド	品 種	仕 向		ト ン 数
		都道府県名	港 名	
051	その 他 農 産 品	長崎県	印通寺	143
		計		143
071	その 他 畜 産 品	長崎県	印通寺	21
		計		21
081	水 産 品	長崎県	印通寺	190
		計		190
092	製 材	長崎県	印通寺	53
		計		53
111	木 材 チ ッ プ	大阪府	阪南	1,520
		山口県	岩国	700
		愛媛県	三島川之江	3,950
		計		6,170
161	砂 利 ・ 砂	山口県	徳山下松	2,044
		山口県	岩国	290
		山口県	小串	670
		福岡県	北九州	40,660
		佐賀県	大浦	585
		長崎県	長崎	10,742
		長崎県	郷ノ浦	1,670
		長崎県	福江	750
		長崎県	大村	4,302
		長崎県	榎津	3,360
		長崎県	神ノ浦	1,000
		長崎県	対馬	2,647
		長崎県	津吉	4,752
		計		73,472
162	石 材	長崎県	印通寺	6
		計		6
241	金 属 製 品	長崎県	厳原	357
		計		357
253	その他輸送用車両	佐賀県	県内諸港	1,318
		計		1,318

品 種 コ ー ド	品 種	仕 向		ト ン 数
		都道府県名	港 名	
256	その他輸送用機械	広島県	呉	1,317
		福岡県	博多	81
		計		1,398
261	産 業 機 械	北海道	岩内	385
		福岡県	北九州	40
		福岡県	博多	300
		長崎県	印通寺	214
		計		939
323	LPG(液化石油ガス)	鳥取県	鳥取	5,770
		岡山県	岡山	4,283
		広島県	広島	2,302
		山口県	山口	2,081
		香川県	高松	3,503
		愛媛県	松山	350
		福岡県	北九州	3,249
		福岡県	博多	34,393
		長崎県	長崎	1,782
		長崎県	福江	301
		長崎県	対馬	2,146
		大分県	大分	3,864
		鹿児島県	鹿児島	11,461
		鹿児島県	川内	9,515
		沖縄県	那覇	2,061
		計		87,061
		421	製 造 食 品	長崎県
計				375
423	水	その他	海上	24,176
		計		24,176
441	衣服・身廻品・はきもの	長崎県	印通寺	51
		計		51
442	文房具・運動 娯楽用品・楽器	長崎県	印通寺	132
		計		132

品 種 コ ー ド	品 種	仕 向		ト ン 数
		都道府県名	港 名	
471	その他製造工業品	長崎県	厳原	93
		長崎県	壱岐	60
		計		153
481	金 属 く ず	兵庫県	神戸	1,200
		岡山県	水島	2,160
		山口県	小野田	1,076
		福岡県	北九州	3,508
		計		7,944
531	取 合 せ 品	長崎県	印通寺	154
		計		154
合 計				204,113

移入

品種 コード	品 種	仕 出		ト ン 数
		都道府県名	港 名	
111	水 産 品	長崎県	印通寺	234
		その他	海上	17,402
		計		17,636
161	砂利・砂	京都府	宮津	3,840
		長崎県	佐世保	2,880
		長崎県	臼ノ浦	1,600
		長崎県	太田和	20,480
		その他	海上	721,816
		計		750,616
222	鋼 材	大分県	大分	9,011
		計		9,011
253	その他輸送用車両	佐賀県	県内諸港	1,047
		計		1,047
256	その他輸送用機械	福岡県	博多	81
		長崎県	長崎	153
		計		234
261	産 業 機 械	愛媛県	東予	500
		長崎県	長崎	45
		長崎県	印通寺	45
		長崎県	相の浦	704
		計		1,294
262	電 気 機 械	愛媛県	三島川之江	60
		計		60
281	セメント	山口県	徳山下松	15,455
		山口県	宇部	86,493
		福岡県	北九州	13,703
		大分県	津久見	109,388
		計		225,039

品種 コード	品 種	仕 出		ト ン 数
		都道府県名	港 名	
311	重 油	岡山県	水島	2,535
		山口県	徳山下松	1,700
		山口県	岩国	830
		山口県	宇部	28,953
		佐賀県	県内諸港	4,451
		大分県	大分	8,382
計		46,851		
321	石 油 製 品	三重県	四日市	1,700
		山口県	宇部	55,037
		愛媛県	菊間	2,240
		佐賀県	県内諸港	226
		大分県	大分	49,408
		計		108,611
361	化学肥料	広島県	江田島	4,919
		山口県	宇部	9,570
		福岡県	北九州	1,750
		計		16,239
481	金 属 く ず	長崎県	巖原	50
計			50	
491	再 利 用 資 材	長崎県	印通寺	276
		計		276
531	取 合 せ 品	長崎県	印通寺	68
		計		68
合 計				1,177,032

(4) 海上出入貨物品目別5ヶ年比較表

()は内数で輸出入である(単位：トン)

品 目		輸 移 出				
		平成29年	平成30年	令和元年	令和2年	令和3年
1	農 水 産 品	2,060	1,939	3,266	3,323	354
2	林 産 品	4,321	(1,386) 9,400	(4,180) 11,874	8,070	6,223
3	鉱 産 品	(10,000) 232,585	(23,820) 160,523	(22,606) 63,056	(11,007) 78,875	(17,300) 90,778
4	金属機械工業品	(2,473) 16,336	(5,383) 13,085	(6,285) 11,440	(5,294) 15,464	(14,828) 18,840
5	化学工業品	68,900	72,320	(8,000) 94,844	119,839	87,061
6	軽工業品	27,085	33,167	25,831	22,122	24,551
7	雑工業品	196	236	237	234	336
8	特 殊 品	(26,721) 27,488	(14,101) 14,984	(37,931) 38,132	(44,849) 45,054	(50,947) 59,045
9	フェリー	394,525	398,785	430,505	443,050	463,025
小 計		(39,194) 773,496	(44,690) 704,439	(79,002) 679,185	(61,150) 736,031	(83,075) 750,213
品 目		輸 移 入				
		平成29年	平成30年	令和元年	令和2年	令和3年
1	農 水 産 品	18,244	22,012	16,585	15,373	17,636
2	林 産 品			400		
3	鉱 産 品	642,951	(3,000) 873,810	742,157	729,816	750,616
4	金属機械工業品	(17,521) 22,836	(6,409) 10,084	(358) 5,079	(8,088) 13,886	(1,800) 13,446
5	化学工業品	(250,559) 732,655	(257,357) 733,511	(252,831) 711,107	(282,801) 693,606	(255,861) 652,601
6	軽工業品					
7	雑工業品	10	1	2	4	
8	特 殊 品	509	(2,009) 2,390	373	349	394
9	フェリー	382,585	381,390	420,275	436,400	452,150
小 計		(268,080) 1,799,790	(268,775) 2,023,198	(253,189) 1,895,978	(290,889) 1,889,434	(257,661) 1,886,843
合 計		(307,274) 2,573,286	(313,465) 2,727,637	(332,191) 2,575,163	(352,039) 2,625,465	(340,736) 2,637,056

第3表 施設利用状況

(1) 船舶給水利用状況表

年別船舶給水利用状況

(単位：m³)

年次	外航船		内航船		計	
	隻数	給水量	隻数	給水量	隻数	給水量
平成29年	9隻	855	72隻	1,425	81隻	2,280
平成30年	9隻	1,282	46隻	2,300	55隻	3,582
令和元年	10隻	1,065	41隻	2,207	51隻	3,272
令和2年	7隻	165	22隻	843	29隻	1,008
令和3年	6隻	321	31隻	1,157	37隻	1,478

令和3年 月別船舶給水利用状況

(単位：m³)

月別	外航船		内航船		計		備考		
	隻数	給水量	隻数	給水量	隻数	給水量	東港	妙見	
1月	1隻	25	2隻	58	3隻	83		3隻	83
2月	1隻	32	1隻	10	2隻	42		2隻	42
3月					0隻	0		0隻	0
4月	1隻	148	2隻	83	3隻	231		3隻	231
5月			3隻	82	3隻	82	1隻	2隻	82
6月			5隻	124	5隻	124	3隻	2隻	124
7月			5隻	269	5隻	269	2隻	3隻	269
8月			5隻	158	5隻	158		5隻	158
9月	1隻	70	3隻	219	4隻	289	3隻	1隻	289
10月	1隻	20	3隻	70	4隻	90	1隻	3隻	90
11月			1隻	36	1隻	36		1隻	36
12月	1隻	26	1隻	48	2隻	74		2隻	74
計	6隻	321	31隻	1,157	37隻	1,478	10隻	27隻	1,478

(2)けい留施設別利用状況表

施設名	公専区分	施設の管理者名	令和3年実績								主要取扱品種(81品種)
			船舶利用状況			貨物取扱量(フレート・トン)					
			利用隻数(隻)	総トン数(GT)	延係留時間(時間)	輸出	輸入	移出	移入	合計	
東港岸壁	公	佐賀県	79	94,253	2,861		850	2,414	81	3,345	その他輸送機械 金属製品 水
大島1号ドルフィン岸壁	公	佐賀県	98	60,079	295				76,645	76,645	その他石油製品 重油
大島埠頭岸壁	公	佐賀県	249	757,316	6,905			50,276	721,816	772,092	砂利・砂
西港2号岸壁	公	佐賀県	15	1,110	30			218	192	410	その他輸送用車両
西港3号岸壁	公	佐賀県	65	12,214	3,645			1,100	855	1,955	その他輸送用車両
西港4号岸壁	公	佐賀県	33	4,857	68				1,309	1,309	水産品
西港5号岸壁	公	佐賀県	497	99,140	1,185			21,038	16,093	37,131	水産品 水
妙見2号岸壁	公	佐賀県	122	77,536	3,073			29,366	26,630	55,996	砂利・砂 木材チップ
妙見3号岸壁	公	佐賀県	174	261,203	2,400			594	225,039	225,633	セメント 水
妙見4号岸壁	公	佐賀県	66	174,569	2,059	32,128	950	1,103	12,643	46,824	砂利・砂 鋼材、完成自動車 産業機械
妙見5号岸壁	公	佐賀県	22	37,953	1,121	50,947		2,248	50	53,245	金属くず
妙見6号岸壁	公	佐賀県	7	3,812	230			5,696		5,696	金属くず
LPG1号ドルフィン岸壁	専	ENEOSグローブ ガスターミナル(株)	20	950,459	462		255,861			255,861	LPG(液化ガス)
LPG2号ドルフィン岸壁	専	ENEOSグローブ ガスターミナル(株)	156	111,759	367			87,061		87,061	LPG(液化ガス)
大島2号ドルフィン岸壁	専	出光興産(株)	60	36,796	151				74,140	74,140	その他石油製品 重油
B.B肥料工場岸壁	専	佐賀県経済連	31	7,655	1,144				16,239	16,239	化学肥料
東港フェリー岸壁	公	佐賀県	1,686	1,604,736	4,007			1,339	623	1,962	製造食品 水産品 再利用資材

(3) けい留施設別海上出入貨物取扱トン数表（令和3年）

()は内数で輸出入である（単位：トン）

品種別	施設	L P G	L P G	大 島	大 島	大 島	妙 見	妙 見	妙 見	妙 見	妙 見	妙 見	妙 見	妙 見	妙 見	BB肥料	西 港	西 港	西 港	西 港	西 港	西 港	西 港	西 港	西 港	東 港	東 港	合計					
		1号ドルフィン 岸 壁	2号ドルフィン 岸 壁	1号ドルフィン 岸 壁	2号ドルフィン 岸 壁	岸 壁	1号 岸 壁	2号 岸 壁	3号 岸 壁	4号 岸 壁	5号 岸 壁	6号 岸 壁	岸 壁	工業専用 岸 壁	3号 物 揚 場	4号 物 揚 場	5号 物 揚 場	6号 物 揚 場	2号 岸 壁	3号 岸 壁	4号 岸 壁	5号 岸 壁	5号 岸 壁	5号 岸 壁	5号 岸 壁	フェリー 岸 壁							
011	麦																																
021	米																																
023	豆 類																																
031	野菜・果物																																
051	その他農産品																										143	143					
071	その他畜産品																										21	21					
081	水産品																										1,309	16,093	424	17,826			
091	原木																																
092	製材																											53	53				
111	木材チップ (パーク)																												6,170	6,170			
112	その他林産品																																
161	砂利・砂 (パラス)																													(17,300) 19,470	(17,300) 841,388		
162	石材(捨石)																													6	6		
201	原塩																																
211	その他 非金属鉱物																																
221	鉄鋼																																
222	鋼材																														(9,007) 18,018	(9,007) 18,018	
241	金属製品																														357	357	
252	完成自動車																														(5,117) 5,117	(5,117) 5,117	
253	その他 輸送用車両																														410	1,955	2,365
254	二輪自動車																																
255	自動車部品																																
256	その他 輸送機械																														(850) 2,329	(850) 2,482	
261	産業機械																														(704) 2,678	(704) 2,937	
262	電気機械																														(950) 1,010	(950) 1,010	
265	その他の機械																																
281	セメント																														225,039	225,039	

品種別	施設		大島		大島		大島		妙見		妙見		妙見		妙見		妙見		BB肥料		西港		西港		西港		西港		西港		東港		東港		合計		
	L P G 1号ドルフィン 岸壁	L P G 2号ドルフィン 岸壁	1号ドルフィン 岸壁	2号ドルフィン 岸壁	岸壁	岸壁	岸壁	岸壁	岸壁	岸壁	岸壁	岸壁	岸壁	岸壁	岸壁	岸壁	岸壁	岸壁	岸壁	岸壁	岸壁	岸壁	岸壁	岸壁	岸壁	岸壁	岸壁	岸壁	岸壁	岸壁	岸壁	岸壁	岸壁	岸壁			
301 窯業品																																					
311 重油			25,050	17,350																			4,451												46,851		
321 石油製品			51,595	56,790																			226											108,611			
323 L P G	(255,861) 255,861	87,061																																(255,861) 342,922			
324 その他 石油製品																																					
351 化学薬品																																					
361 化学肥料																				16,239															16,239		
371 染料・その他 化学工業品																																					
381 紙・パルプ																																					
401 その他 繊維工業品																																					
421 製造食品																																			375	375	
422 飲料（酒）																																					
423 水（氷）											594	378										1,660												21,038	506	24,176	
441 衣服・身廻品 はきもの																																			51	51	
442 文房具・運動 娯楽用品・楽器																																				132	132
443 家具装備品																																					
444 日用品（雑貨）																																					
451 ゴム製品																																					
471 その他 製造工業品																																				153	153
481 金属くず																																				(50,947) 58,941	
491 再利用資材																																				276	276
511 廃棄物																																					
512 廃土砂																																					
521 輸送用容器																																					
531 取合せ品																																				222	222
600 フェリー																																				915,175	915,175
合計	(255,861) 255,861	87,061	76,645	74,140	772,092																															(850) 917,137	(340,736) 2,637,056

(4) 「本船」荷役状況表

令和3年 係留施設名称	係留状況			荷役船		貨物トン数	
	隻数	総トン数	延長時間	隻数	総トン数	積	揚
LPG1号ドルフィン岸壁	20	950,459	462	20	950,459		255,861
LPG2号ドルフィン岸壁	138	102,777	336	138	102,777	79,425	
大島1号ドルフィン岸壁	36	29,203	113	36	29,203		28,656
大島2号ドルフィン岸壁	37	28,207	100	37	28,207		56,810
東港岸壁	53	88,685	2,488	4	10,023	343	850
妙見1号岸壁	11	10,298	493				
妙見2号岸壁	43	50,003	1,518	6	4,642	1,670	6,560
妙見3号岸壁	141	248,867	1,819	137	245,936	19	225,039
妙見4号岸壁	33	166,049	1,481	28	143,150	32,497	3,120
妙見5号岸壁	16	36,499	1,060	16	36,499	50,947	
妙見6号岸壁	2	1,319	99	1	749	1,044	
大島埠頭岸壁	212	743,743	6,809	181	633,765	10,412	721,816
西港2号岸壁							
西港4号岸壁							
西港5号岸壁							
西港6号物揚場							
東港フェリー岸壁							
合計	742	2,456,109	16,778	604	2,185,410	176,357	1,298,712