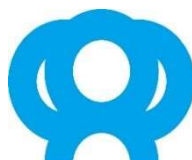


令和7年

唐津港統計年報



佐賀県

佐賀県唐津土木事務所

重要港湾 唐津港 PORT OF KARATSU

唐津港は、玄界灘に面した静穏な港で、古くから「唐の津」と称され、大陸との交易の要衝として栄えてきた。明治以降、石炭の積出し港として発展し、大正期には外国貿易も盛んに行われた。

昭和26年に重要港湾の指定を受けた後は、港湾計画に沿って石炭の積み出し及び工業開発港として施設の整備が進められたが、昭和30年代後半のエネルギー転換による石炭産業の衰退とともに一時港勢は著しく落ち込んだ。しかし、その後電力、石油等の企業が進出し、昭和42年からは、妙見地区の公共ふ頭整備・工業用地造成に着手するなど、本格的な臨海部開発がスタートした。現在では、これらの公共ふ頭や工業用地、水産加工団地も完成し、多くの企業が進出するなど、県北部の製造・物流の拠点として重要な役割を担っている。

玄海国立公園の一部をなす港の東部には、虹の松原や唐津城があり、東ノ浜から西ノ浜へと続く砂浜は、毎年多くの海水浴客で賑わいをみせているほか、この海域はヨットなどの海洋性レクリエーション拠点として重要な役割を果たしている。

景観や環境に恵まれた東港地区においては、平成19年4月から唐津・壱岐フェリーが就航している。また、平成28年4月には、東港地区の耐震強化岸壁の供用を開始（水深7.4m暫定供用）しており、クルーズ船の寄港のみならず、災害時の拠点となる港としての機能も有している。

現在、西ノ浜地区及び東港地区の整備を実施しており、非日常感を味わえる開放的な空間や幅広い世代が集う空間を創出し、物流・水産及び観光機能をもった総合的な港湾の形成を図ることとしている。



凡 例

- 1 本統計表は、令和7年1月から令和7年12月までの1年間の唐津湾の港勢を編集したものです。
- 2 編集にあたっては、統計法に基づく港湾調査規則(昭和26年運輸省令第13号)によって港に出入りした船舶、貨物及び港湾施設利用状況を調査したもので、船舶入出ごとの調査及び関係業者からの報告に基づいています。
- 3 入港船舶は、総トン数5トン以上の船舶を対象として、出入貨物は総トン数5トン未満の入港船舶についても調査しました。
- 4 重量は1,000kgをもって1トンとし、重量又は容積においてはいずれか大なる方で計算することを原則とし、上記の原則によらない貨物は慣習に従いました。
- 5 用語説明
 - (1) 「総トン数」、「重量トン数」

船舶における総トン数とは、船舶の内部容積を基準として表したトン数で、船の大きさを表す最も標準的なトン数です。また、重量トン数とは、当該船舶に積載できる貨物の最大重量を表すトン数です。
 - (2) 「外(内)航貿易」

外航貿易とは、本港と外国の港との間で直接取引のされた出入貨物のことです。国内の他の港湾で積み換えて外国の港湾に輸送されるもの、及び外国の港湾から輸送され、国内の他の港湾で積み換えて本港に入荷したものは内航貿易としました。
 - (3) 「自航」

自動車航送船(フェリー)の略称。
 - (4) 「本船」

入港船舶のうち総トン数500トン以上の船舶を言います。

この統計年報についてのお問い合わせは、唐津土木事務所港湾課みなと利用担当(電話0955-72-2148)までお願いします。

目 次

図 表

第1章 入港船舶

入港船舶のうごき(隻数・総トン数)……………	1
入港船舶月別比較表……………	2
入港船舶累計比較表……………	2

第2章 海上出入貨物

海上出入貨物総括表……………	3
海上出入貨物比較表……………	3
海上出入貨物月別比較表……………	4
海上出入貨物累計比較表……………	4
主要貨物のうごき(輸移出入)……………	5

第1表 入港船舶

(1)入港船舶船種別5ヶ年比較表……………	6
(2)船舶乗降人員表……………	6
(3)入港船舶トン数階級別集計表……………	7
(4)入港船舶種別集計表……………	8
(5)入港最大船舶月別表……………	8
(6)入港船舶トン数階級別5ヶ年比較表……………	9

第2表 海上出入貨物

(1)海上出入貨物品種別表……………	10
(2)海上出入貨物品目別月別表……………	11
(3)海上輸移出入貨物表……………	12
(4)海上出入貨物品目別5ヶ年比較表……………	15

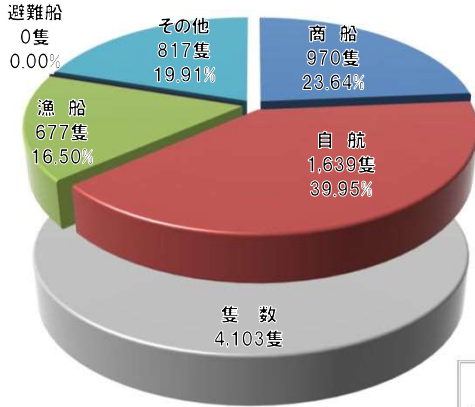
第3表 施設利用状況

(1)船舶給水利用状況表……………	16
(2)けい留施設別利用状況表……………	17
(3)けい留施設別海上出入貨物取扱トン数表……………	18
(4)本船荷役状況表……………	20

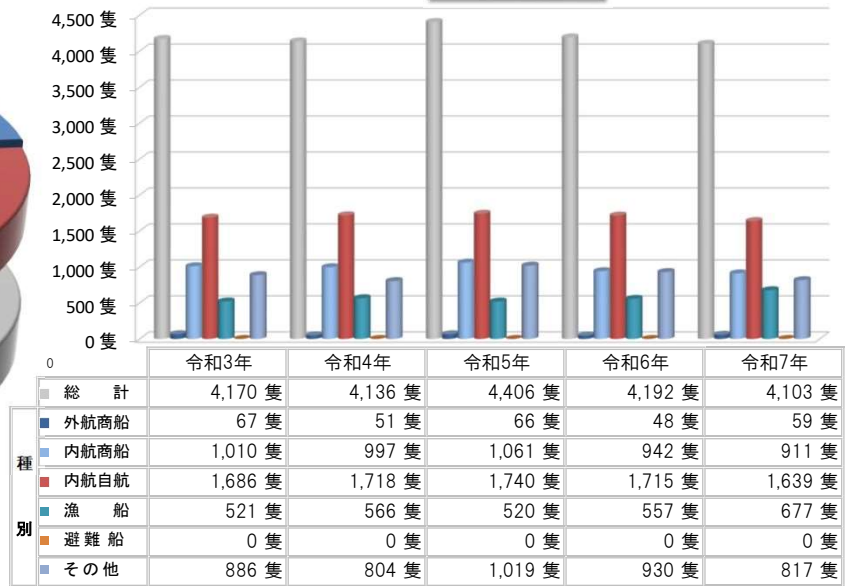
第1章 入港船舶

入港船舶のうごき(隻数)

令和7年 船種別内訳

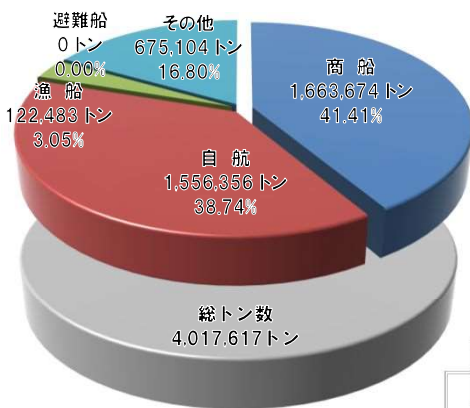


年別経過

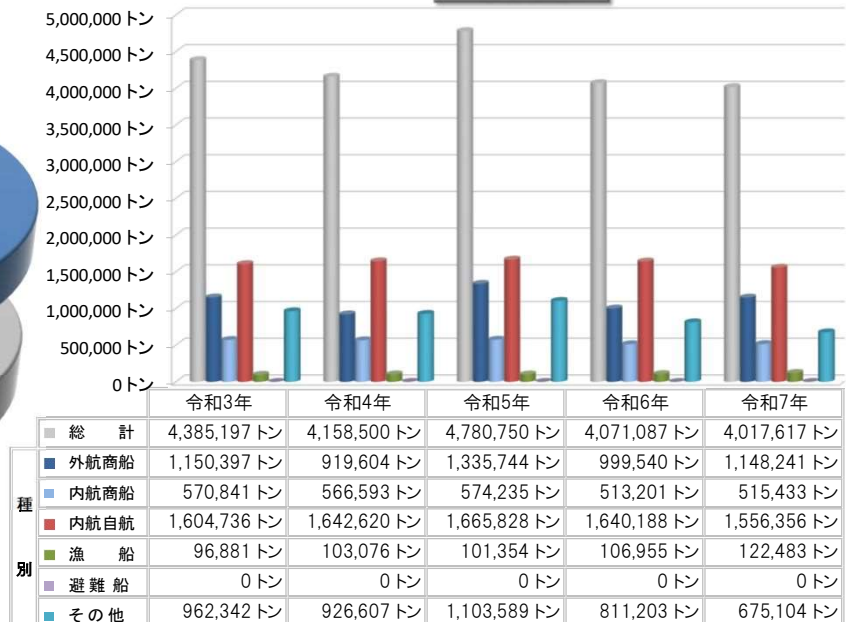


入港船舶のうごき(総トン数)

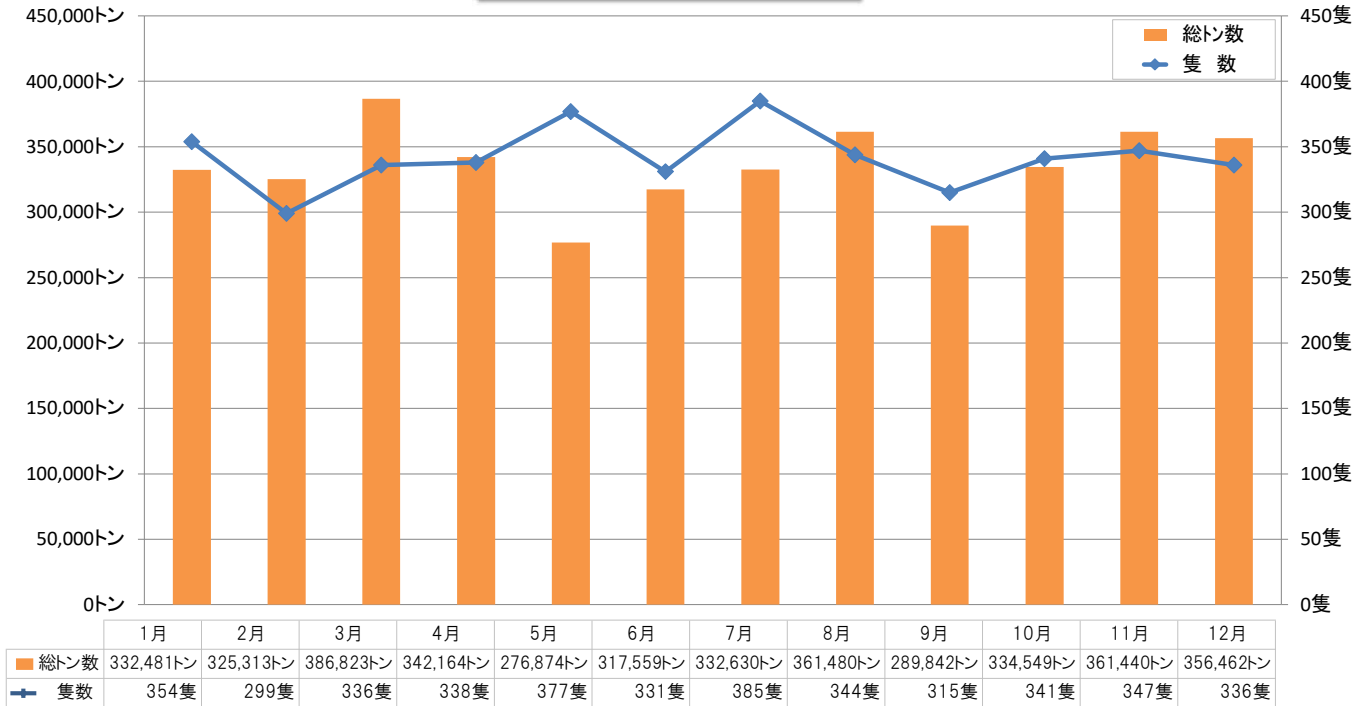
令和7年 船種別内訳



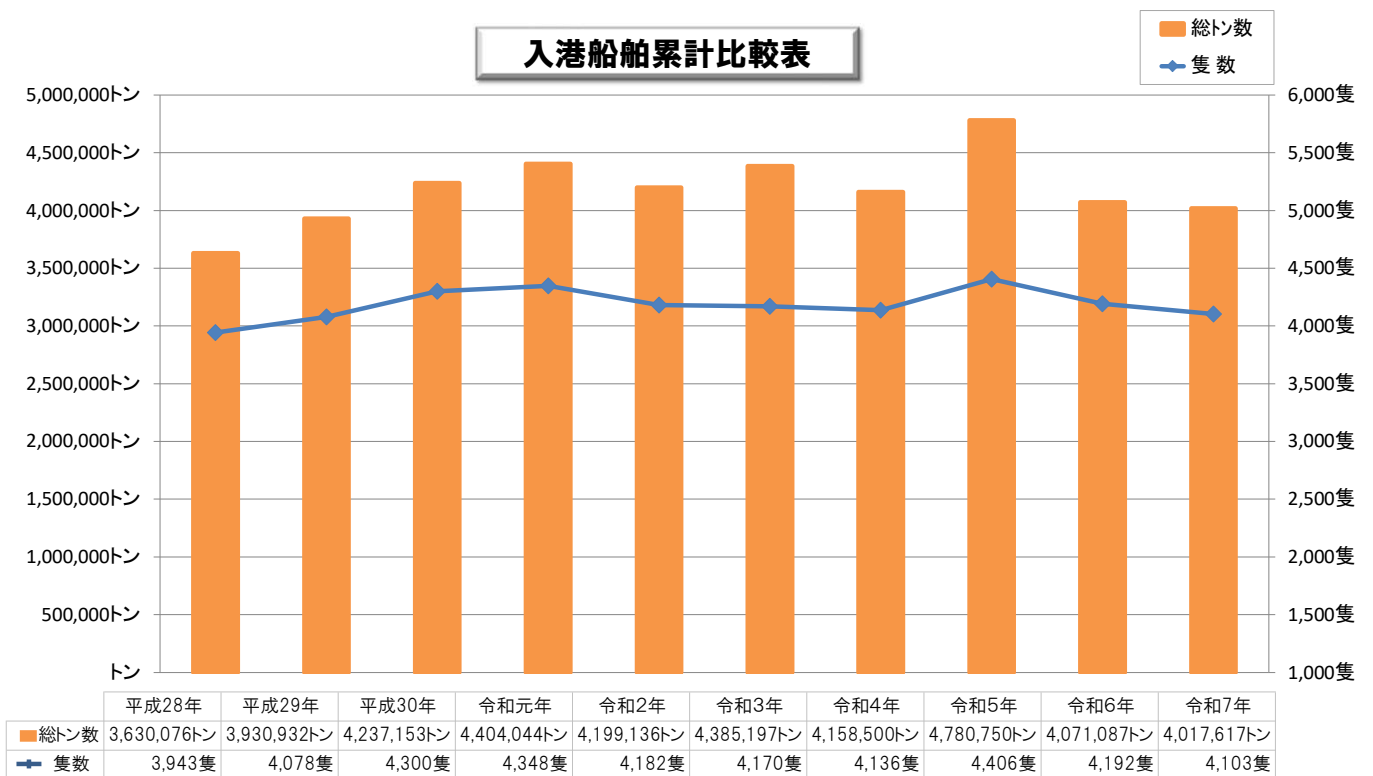
年別経過



入港船舶月別比較表

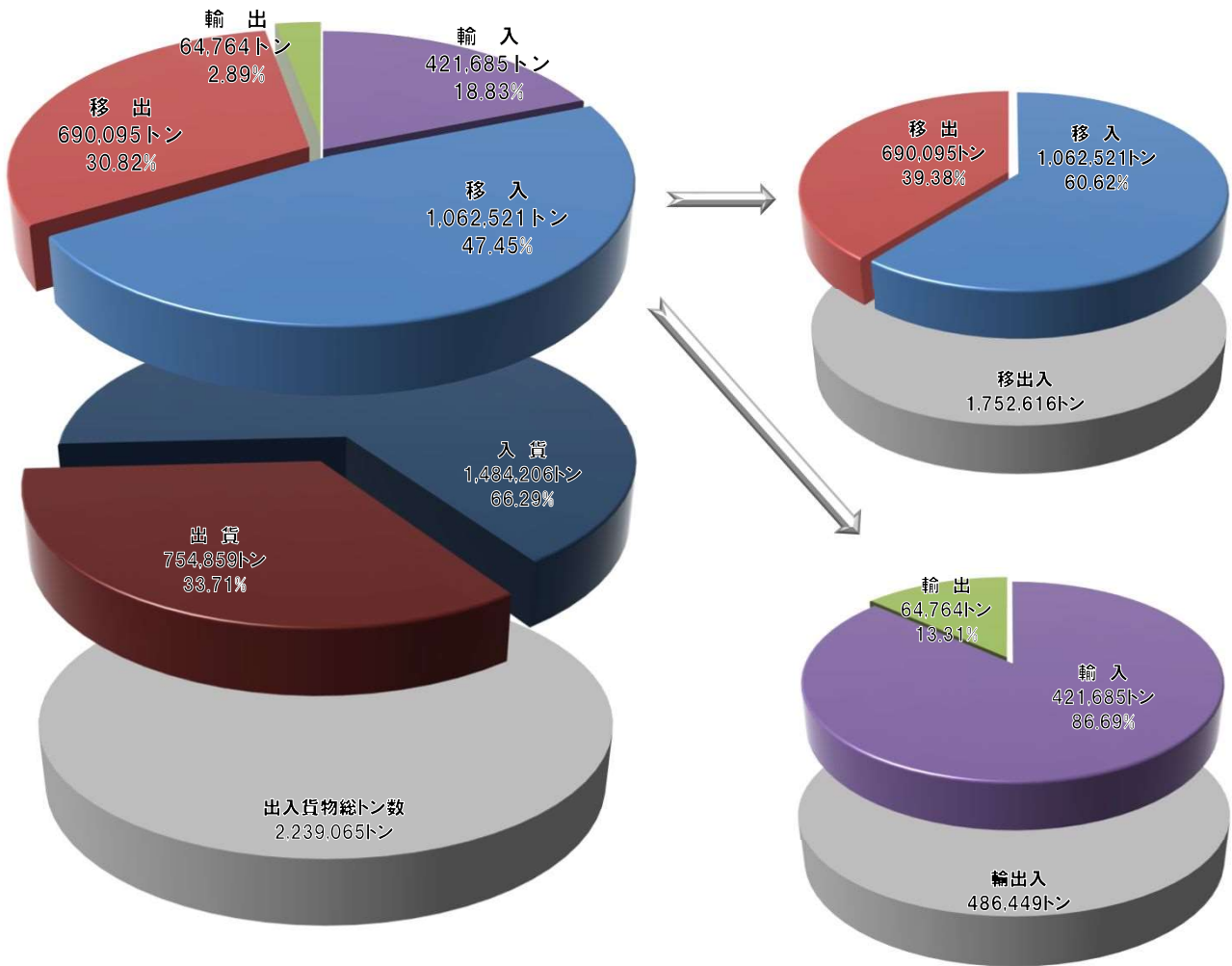


入港船舶累計比較表

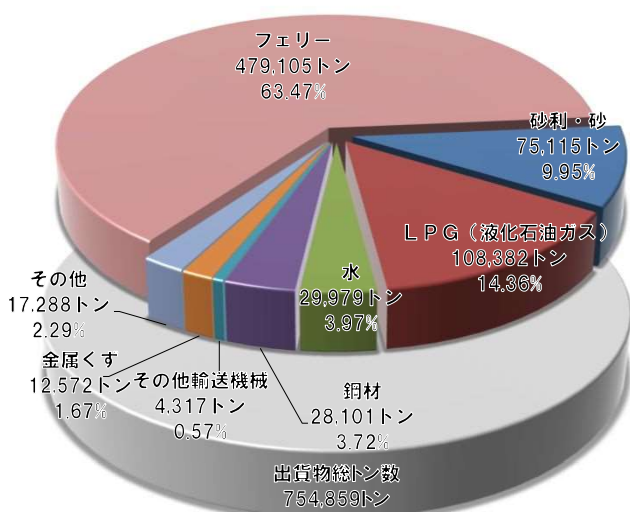


第2章 海上出入貨物

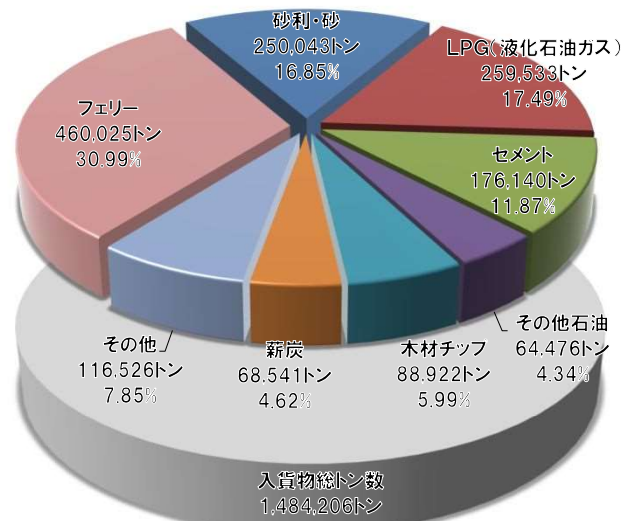
海上出入貨物総括表



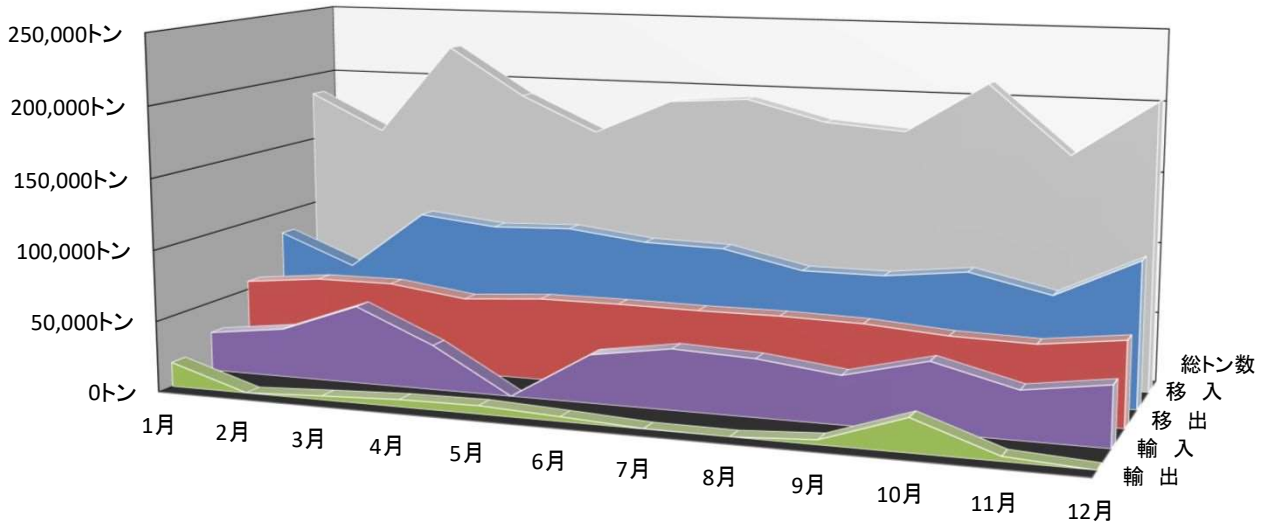
海上出貨物品種別比較表



海上入貨物品種別比較表

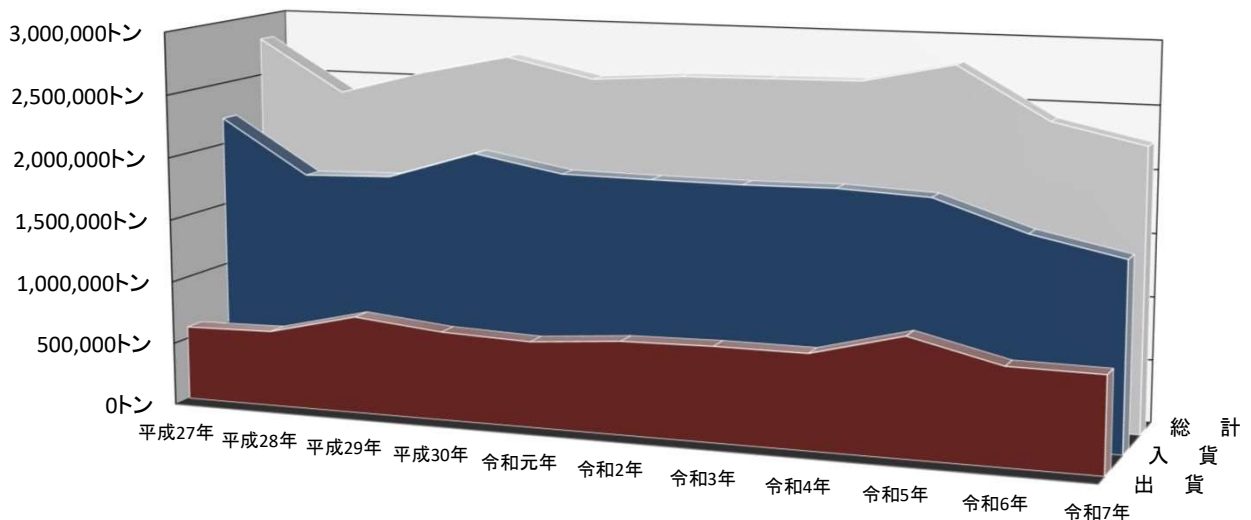


海上出入貨物月別比較



	1月	2月	3月	4月	5月	6月	7月	8月	9月	10月	11月	12月
■ 輸出	17,239トン	183トン	2,824トン	5,159トン	5,876トン	3,316トン	349トン	トン	3,398トン	23,070トン	3,350トン	トン
■ 輸入	27,899トン	34,636トン	55,113トン	31,535トン	トン	33,857トン	42,429トン	40,227トン	33,577トン	47,568トン	33,330トン	41,514トン
■ 移出	55,920トン	61,515トン	61,833トン	54,638トン	58,540トン	58,791トン	58,287トン	58,568トン	57,423トン	53,319トン	52,126トン	59,135トン
■ 移入	83,896トン	62,413トン	104,392トン	98,550トン	100,565トン	93,989トン	92,819トン	80,700トン	80,842トン	87,217トン	74,789トン	102,349トン
■ 総トン数	184,954トン	158,747トン	224,162トン	189,882トン	164,981トン	189,953トン	193,884トン	179,495トン	175,240トン	211,174トン	163,595トン	202,998トン

海上出入貨物累計比較

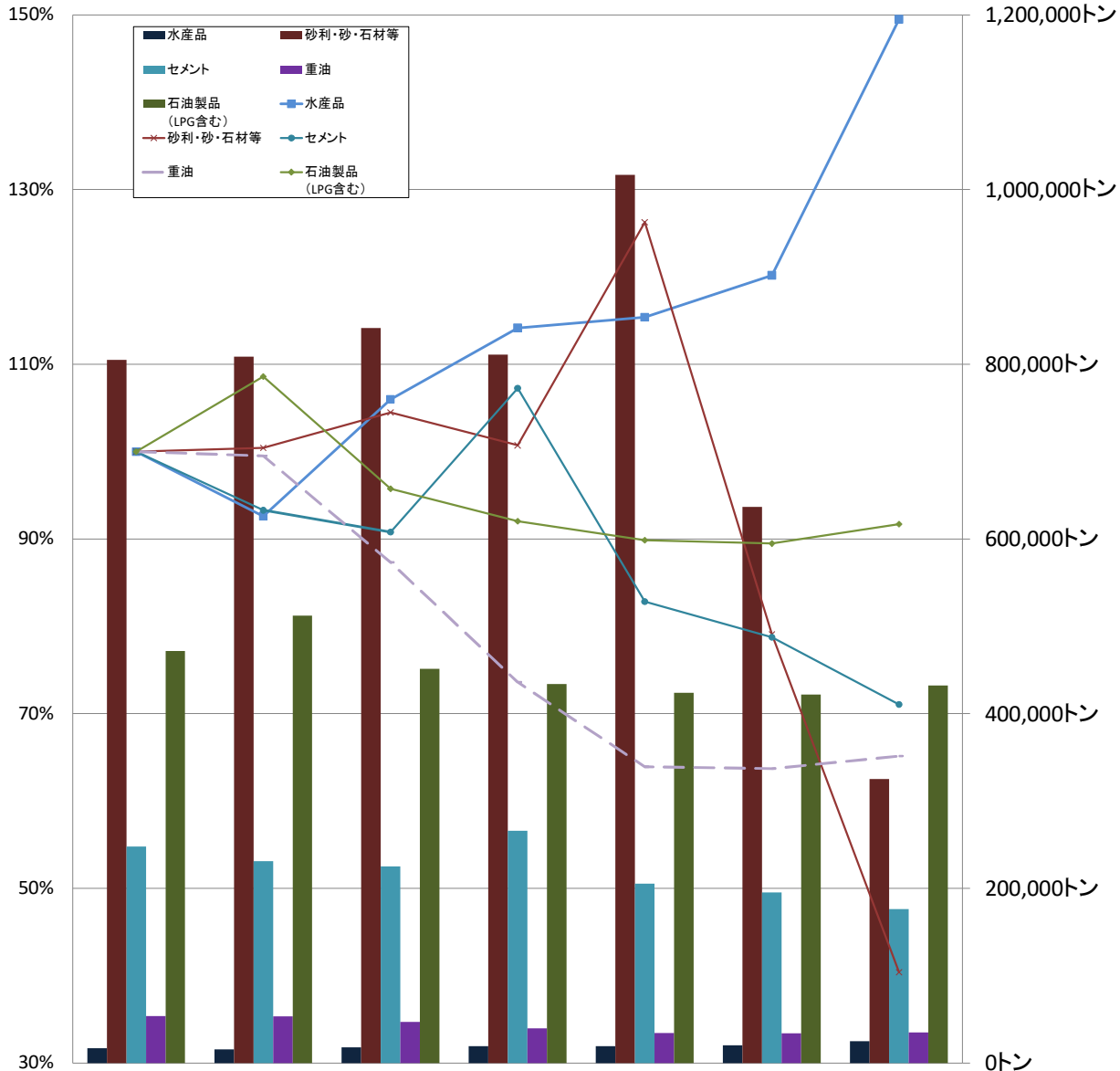


	平成27年	平成28年	平成29年	平成30年	令和元年	令和2年	令和3年	令和4年	令和5年	令和6年	令和7年
■ 出賃	590,822	604,854	773,496	704,439	679,185	736,031	750,213	749,281	933,814	761,812	754,859
■ 入賃	2,208,730	1,776,264	1,799,790	2,023,198	1,895,978	1,889,434	1,886,843	1,898,278	1,867,947	1,632,480	1,484,206
■ 総計	2,799,552	2,381,118	2,573,286	2,727,637	2,575,163	2,625,465	2,637,056	2,647,559	2,801,761	2,394,292	2,239,065

主要貨物のうごき

(令和元年比)

(貨物トン数)
1,200,000トン



	令和元年	令和2年	令和3年	令和4年	令和5年	令和6年	令和7年
水産品	16,820トン	15,578トン	17,826トン	19,202トン	19,410トン	20,216トン	25,147トン
砂利・砂 石材等	805,213トン	808,691トン	841,394トン	810,968トン	1,016,831トン	636,696トン	325,159トン
セメント	247,877トン	231,254トン	225,039トン	265,880トン	205,287トン	195,211トン	176,140トン
重油	53,649トン	53,388トン	46,851トン	39,494トン	34,292トン	34,175トン	34,941トン
石油製品 (LPG含む)	471,590トン	512,144トン	451,533トン	434,024トン	423,786トン	421,972トン	432,391トン
水産品	(100.0%)	(92.6%)	(106.0%)	(114.2%)	(115.4%)	(120.2%)	(149.5%)
砂利・砂 石材等	(100.0%)	(100.4%)	(104.5%)	(100.7%)	(126.3%)	(79.1%)	(40.4%)
セメント	(100.0%)	(93.3%)	(90.8%)	(107.3%)	(82.8%)	(78.8%)	(71.1%)
重油	(100.0%)	(99.5%)	(87.3%)	(73.6%)	(63.9%)	(63.7%)	(65.1%)
石油製品 (LPG含む)	(100.0%)	(108.6%)	(95.7%)	(92.0%)	(89.9%)	(89.5%)	(91.7%)

※ ()書は、令和元年を100とした%である。

第1表 入港船舶

(1) 入港船舶船種別5ヶ年比較表

年次	商 船					
	外 航		内 航		内航自航	
	隻数	総トン数	隻数	総トン数	隻数	総トン数
令和3年	67	1,150,397	1,010	570,841	1,686	1,604,736
令和4年	51	919,604	997	566,593	1,718	1,642,620
令和5年	66	1,335,744	1,061	574,235	1,740	1,665,828
令和6年	48	999,540	942	513,201	1,715	1,640,188
令和7年	59	1,148,241	911	515,433	1,639	1,556,356

年次	漁 船		避 難 船		そ の 他		合 計	
	隻数	総トン数	隻数	総トン数	隻数	総トン数	隻数	総トン数
令和3年	521	96,881	0	0	886	962,342	4,170	4,385,197
令和4年	566	103,076	0	0	804	926,607	4,136	4,158,500
令和5年	520	101,354	0	0	1,019	1,103,589	4,406	4,780,750
令和6年	557	106,955	0	0	930	811,203	4,192	4,071,087
令和7年	677	122,483	0	0	817	675,104	4,103	4,017,617

(2) 船舶乗降人員数

月別	唐津・壱岐フェリー		
	乗(人)	降(人)	計(人)
1月	3,504	4,223	7,727
2月	3,205	3,095	6,300
3月	4,403	4,174	8,577
4月	3,964	3,882	7,846
5月	5,798	5,962	11,760
6月	4,251	3,851	8,102
7月	6,464	6,411	12,875
8月	7,732	7,913	15,645
9月	3,956	4,051	8,007
10月	4,753	4,979	9,732
11月	5,534	5,365	10,899
12月	4,897	4,112	9,009
計	58,461	58,018	116,479

月別	内航クルーズ船			外航クルーズ船			フェリー・クルーズ船合計(人)
	乗(人)	降(人)	計(人)	乗(人)	降(人)	計(人)	
1月			0			0	7,727
2月			0			0	6,300
3月			0	90	90	180	8,757
4月			0	96	96	192	8,038
5月			0	153	153	306	12,066
6月			0	172	172	344	8,446
7月			0			0	12,875
8月			0			0	15,645
9月			0			0	8,007
10月			0			0	9,732
11月			0	186	186	372	11,271
12月			0			0	9,009
計	0	0	0	697	697	1,394	117,873

(3) 入港船舶トン数階級別集計表

種 別	1 月		2 月		3 月		4 月		5 月		6 月		7 月		8 月		9 月		10 月		11 月		12 月		合 計			
	隻数	総トン数	隻数	総トン数	隻数	総トン数	隻数	総トン数	隻数	総トン数	隻数	総トン数	隻数	総トン数	隻数	総トン数	隻数	総トン数	隻数	総トン数	隻数	総トン数	隻数	総トン数	隻数	総トン数		
汽 船	10,000総トン以上	外航	2	61,075	2	91,726	3	116,970	2	63,084	1	10,992	2	65,594	2	67,260	3	119,882	1	46,781	3	98,625	3	129,531	3	103,453	27	974,973
		内航																									0	0
		計	2	61,075	2	91,726	3	116,970	2	63,084	1	10,992	2	65,594	2	67,260	3	119,882	1	46,781	3	98,625	3	129,531	3	103,453	27	974,973
	6,000総トン以上 10,000総トン未満	外航	1	9,997			2	19,935	1	9,988			1	9,943			1	9,988	2	16,862	1	8,974	1	9,976			10	95,663
		内航																									0	0
		計	1	9,997	0	0	2	19,935	1	9,988	0	0	1	9,943	0	0	1	9,988	2	16,862	1	8,974	1	9,976	0	0	10	95,663
	3,000総トン以上 6,000総トン未満	外航	1	5,415	1	4,506			2	8,047	1	4,112			1	5,414	1	5,321	1	4,515	2	9,186			2	9,910	12	56,426
		内航	14	54,429	14	54,808	15	58,746	18	68,979	16	61,259	18	67,922	14	56,132	14	51,925	16	60,796	16	60,000	14	52,200	19	71,249	188	718,445
		計	15	59,844	15	59,314	15	58,746	20	77,026	17	65,371	18	67,922	15	61,546	15	57,246	17	65,311	18	69,186	14	52,200	21	81,159	200	774,871
	1,000総トン以上 3,000総トン未満	外航					1	2,521			1	1,112	2	5,155	2	4,286			2	3,815	1	1,598	1	2,692			10	21,179
		内航	2	3,442	1	1,721	2	3,442	3	5,163	4	6,884	5	11,086	5	9,386	1	1,721	3	5,297	1	1,721	4	6,884	2	3,442	33	60,189
		計	2	3,442	1	1,721	3	5,963	3	5,163	5	7,996	7	16,241	7	13,672	1	1,721	5	9,112	2	3,319	5	9,576	2	3,442	43	81,368
	500総トン以上 1,000総トン未満	外航																									0	0
		内航	186	171,655	163	147,569	171	157,788	175	161,931	179	166,014	149	138,353	179	165,968	166	152,814	142	128,378	141	128,184	146	131,190	161	144,267	1,958	1,794,111
		計	186	171,655	163	147,569	171	157,788	175	161,931	179	166,014	149	138,353	179	165,968	166	152,814	142	128,378	141	128,184	146	131,190	161	144,267	1,958	1,794,111
	100総トン以上 500総トン未満	外航																									0	0
		内航	73	22,385	72	21,787	76	23,729	70	21,365	68	22,033	50	15,046	67	19,011	50	14,570	60	19,047	70	20,817	83	24,160	63	19,477	802	243,427
		計	73	22,385	72	21,787	76	23,729	70	21,365	68	22,033	50	15,046	67	19,011	50	14,570	60	19,047	70	20,817	83	24,160	63	19,477	802	243,427
5総トン以上 100総トン未満	外航																									0	0	
	内航	75	4,083	46	3,196	66	3,692	67	3,607	107	4,468	104	4,460	115	5,173	108	5,259	88	4,351	106	5,444	95	4,807	86	4,664	1,063	53,204	
	計	75	4,083	46	3,196	66	3,692	67	3,607	107	4,468	104	4,460	115	5,173	108	5,259	88	4,351	106	5,444	95	4,807	86	4,664	1,063	53,204	
合 計	外航	4	76,487	3	96,232	6	139,426	5	81,119	3	16,216	5	80,692	5	76,960	5	135,191	6	71,973	7	118,383	5	142,199	5	113,363	59	1,148,241	
	内航	350	255,994	296	229,081	330	247,397	333	261,045	374	260,658	326	236,867	380	255,670	339	226,289	309	217,869	334	216,166	342	219,241	331	243,099	4,044	2,869,376	
	計	354	332,481	299	325,313	336	386,823	338	342,164	377	276,874	331	317,559	385	332,630	344	361,480	315	289,842	341	334,549	347	361,440	336	356,462	4,103	4,017,617	

(4) 入港船舶種別集計表

種別	1月		2月		3月		4月		5月		6月		7月		8月		9月		10月		11月		12月		合計		
	隻数	総トン数	隻数	総トン数	隻数	総トン数	隻数	総トン数	隻数	総トン数	隻数	総トン数	隻数	総トン数	隻数	総トン数	隻数	総トン数	隻数	総トン数	隻数	総トン数	隻数	総トン数	隻数	総トン数	
汽船	外航商船	4	76,487	3	96,232	6	139,426	5	81,119	3	16,216	5	80,692	5	76,960	5	135,191	6	71,973	7	118,383	5	142,199	5	113,363	59	1,148,241
	内航商船	86	46,190	88	49,233	92	52,641	76	46,689	76	44,418	68	41,492	72	47,601	71	38,986	68	39,106	63	32,574	70	33,319	81	43,184	911	515,433
	内航自航	155	148,516	128	121,376	138	133,296	150	143,700	153	146,548	129	123,816	151	144,268	143	135,616	120	111,840	124	115,568	119	110,908	129	120,904	1,639	1,556,356
	漁船	51	9,891	36	10,248	38	7,618	50	9,888	80	12,610	57	6,677	72	11,698	52	5,910	59	11,374	53	11,424	77	14,891	52	10,254	677	122,483
	避難船	0	0	0	0	0	0	0	0	0	0	0	0	0	0	0	0	0	0	0	0	0	0	0	0	0	0
その他	58	51,397	44	48,224	62	53,842	57	60,768	65	57,082	72	64,882	85	52,103	73	45,777	62	55,549	94	56,600	76	60,123	69	68,757	817	675,104	
合計	354	332,481	299	325,313	336	386,823	338	342,164	377	276,874	331	317,559	385	332,630	344	361,480	315	289,842	341	334,549	347	361,440	336	356,462	4,103	4,017,617	

(5) 入港最大船舶月別表

種別	1月	2月	3月	4月	5月	6月	7月	8月	9月	10月	11月	12月
船名	BW NJORD	ENEOS MIRAI	AL AIN	BOREAL PIONEER	LE SOLEAL	CALLUNA GAS	G. SWAN	TSUBAKI	VIVIT ALTAIS	AQUAMARINE PROGRESS II	GLOBE IRIS	PYXIS ALFA
総トン数	47,965	49,541	50,226	51,976	10,992	49,943	47,459	48,605	46,781	50,849	48,887	46,884
仕出/仕向国	カナダ	マレーシア	カタール	カナダ	韓国	アメリカ	アメリカ	アメリカ	アメリカ	アメリカ	アメリカ	アメリカ
船籍	マーシャル諸島	パナマ	リベリア	リベリア	フランス	パナマ	パナマ	マーシャル諸島	リベリア	シンガポール	パナマ	シンガポール

(6) 入港船舶トン数階級別5ヶ年比較表

種 別		令和3年		令和4年		令和5年		令和6年		令和7年		
		隻数	総トン数	隻数	総トン数	隻数	総トン数	隻数	総トン数	隻数	総トン数	
汽	10,000総トン以上	外航	21	968,460	18	784,201	35	1,164,476	22	859,436	27	974,973
		内航	0	0	0	0	0	0	1	22,472	0	0
		計	21	968,460	18	784,201	35	1,164,476	23	881,908	27	974,973
	6,000総トン以上 10,000総トン未満	外航	13	94,471	8	66,200	13	112,444	10	84,256	10	95,663
		内航	0	0	0	0	0	0	0	0	0	0
		計	13	94,471	8	66,200	13	112,444	10	84,256	10	95,663
	3,000総トン以上 6,000総トン未満	外航	5	27,179	4	19,456	8	36,717	9	43,341	12	56,426
		内航	240	910,374	260	964,020	261	971,729	198	747,358	188	718,445
		計	245	937,553	264	983,476	269	1,008,446	207	790,699	200	774,871
	1,000総トン以上 3,000総トン未満	外航	27	59,828	21	49,747	10	22,107	6	11,711	10	21,179
		内航	91	136,876	33	63,202	125	178,655	73	128,929	33	60,189
		計	118	196,704	54	112,949	135	200,762	79	140,640	43	81,368
500総トン以上 1,000総トン未満	外航	0	0	0	0	0	0	1	796	0	0	
	内航	2,027	1,860,661	2,078	1,915,987	2,105	1,942,195	2,015	1,865,393	1,958	1,794,111	
	計	2,027	1,860,661	2,078	1,915,987	2,105	1,942,195	2,016	1,866,189	1,958	1,794,111	
100総トン以上 500総トン未満	外航	1	459	0	0	0	0	0	0	0	0	
	内航	882	278,471	842	246,535	973	301,592	816	256,308	802	243,427	
	計	883	278,930	842	246,535	973	301,592	816	256,308	802	243,427	
5総トン以上 100総トン未満	外航	0	0	0	0	0	0	0	0	0	0	
	内航	863	48,418	872	49,152	876	50,835	1,041	51,087	1,063	53,204	
	計	863	48,418	872	49,152	876	50,835	1,041	51,087	1,063	53,204	
合 計	外航	67	1,150,397	51	919,604	66	1,335,744	48	999,540	59	1,148,241	
	内航	4,103	3,234,800	4,085	3,238,896	4,340	3,445,006	4,144	3,071,547	4,044	2,869,376	
	計	4,170	4,385,197	4,136	4,158,500	4,406	4,780,750	4,192	4,071,087	4,103	4,017,617	

(2) 海上出入貨物品目別月別表

()は内数で輸出入である(単位:トン)

品 類		1月	2月	3月	4月	5月	6月	7月	8月	9月	10月	11月	12月	年 計	
輸 移 出	① 農水産品	27	27	30	31	24	23	33	31	26	20	19	30	(0) 321	
	② 林産品	1	2	1	2	5	5	2	6,745	3,944	3	2	1	(0) 10,713	
	③ 鉱産品	2,362	5,090	6,604	3,791	3,820	7,875	1,680	2,513	8,057	(22,694) 26,053	5,563	1,708	(22,694) 75,116	
	④ 金属機械工業品	(17,239) 18,460	(183) 281	552	(5,159) 5,578	(5,876) 6,438	(316) 1,770	(349) 834	83	83	(376) 213	2,333	263	1,101	(29,498) 37,906
	⑤ 化学工業品	12,058	20,685	12,684	7,769	9,001	5,950	8,975	4,557	4,533	5,010	6,578	10,582	(0) 108,382	
	⑥ 軽工業品	2,229	2,205	1,806	2,603	2,825	1,905	3,818	2,180	3,003	2,575	2,910	2,193	(0) 30,252	
	⑦ 雑工業品	11	11	21	23	9	7	7	6	5	9	5	11	(0) 125	
	⑧ 特殊品	16	27	(2,824) 2,854	20	34	(3,000) 3,022	32	34	(3,398) 3,444	36	(3,350) 3,386	34	(12,572) 12,939	
	⑨ フェリー	36,495	34,870	40,105	39,980	42,260	41,550	43,255	43,815	36,200	40,350	36,750	43,475	(0) 479,105	
	小 計	(17,239) 71,659	(183) 63,198	(2,824) 64,657	(5,159) 59,797	(5,876) 64,416	(3,316) 62,107	(349) 58,636	(0) 59,964	(3,398) 59,425	(23,070) 76,389	(3,350) 55,476	(0) 59,135	(64,764) 754,859	
輸 移 入	① 農水産品	2,524	2,263	3,526	2,534	2,690	1,728	2,394	1,738	2,277	1,450	1,445	1,932	(0) 26,501	
	② 林産品			(15,622) 15,622	(10,429) 10,429		(10,480) 10,480	(20,540) 20,540	(16,620) 15,224	(21,500) 22,896	(30,639) 30,639	(10,060) 10,060	(21,573) 21,573	(157,463) 157,463	
	③ 鉱産品	19,785	3,773	29,642	29,115	32,707	32,846	28,735	16,468	18,883	20,223	9,052	28,215	(0) 269,444	
	④ 金属機械工業品	(966) 1,616	836	2,622	(673) 5,525	3,880	493	(369) 879	28	1,183	(1,065) 1,894	(788) 396	(828) 1,385	(4,689) 20,737	
	⑤ 化学工業品	(26,933) 54,917	(34,636) 57,499	(39,491) 69,714	(20,433) 46,864	22,663	(23,377) 43,925	(21,520) 42,686	(23,607) 43,154	(11,012) 32,223	(16,141) 38,355	(23,270) 49,657	(19,113) 48,007	(259,533) 549,664	
	⑥ 軽工業品													(0) 0	
	⑦ 雑工業品			1										(0) 1	
	⑧ 特殊品	28	33	23	23	35	34	29	29	33	34	39	31	(0) 371	
	⑨ フェリー	34,425	31,145	38,355	35,595	38,590	38,340	39,985	42,890	38,320	42,190	37,470	42,720	(0) 460,025	
	小 計	(27,899) 113,295	(34,636) 95,549	(55,113) 159,505	(31,535) 130,085	(0) 100,565	(33,857) 127,846	(42,429) 135,248	(40,227) 119,531	(33,577) 115,815	(47,568) 134,785	(33,330) 108,119	(41,514) 143,863	(421,685) 1,484,206	
合 計		(45,138) 184,954	(34,819) 158,747	(57,937) 224,162	(36,694) 189,882	(5,876) 164,981	(37,173) 189,953	(42,778) 193,884	(40,227) 179,495	(36,975) 175,240	(70,638) 211,174	(36,680) 163,595	(41,514) 202,998	(486,449) 2,239,065	

(3) 海上輸移出入貨物表

輸出

品 種 コード	品 種	仕 向 国	ト ン 数
161	砂 利 ・ 砂	グ ア ム	22,694
		計	22,694
222	鋼 材	台 湾	16,046
		ス ペ イ ン	12,055
		計	28,101
256	そ の 他 輸 送 機 械	中 国	891
		計	891
261	産 業 機 械	中 国	499
		グ ア ム	7
		計	506
481	金 属 く ず	韓 国	3,000
		台 湾	2,824
		ベ ト ナ ム	6,748
		計	12,572
合 計			64,764

輸入

品 種 コード	品 種	仕 出 国	ト ン 数
111	木 材 チ ッ プ	イ ン ド ネ シ ア	20,914
		マ レ ー シ ア	10,232
		ベ ト ナ ム	47,722
		カ ナ ダ	10,054
		計	88,922
121	薪 炭	イ ン ド ネ シ ア	68,541
		計	68,541
256	そ の 他 輸 送 機 械	中 国	2,444
		計	2,444
261	産 業 機 械	中 国	2,245
		計	2,245
323	LPG(液化石油ガス)	マ レ ー シ ア	20,365
		カ タ ー ル	16,009
		オ ー ス ト ラ リ ア	14,271
		ア メ リ カ	161,522
		カ ナ ダ	47,366
		計	259,533
合 計			421,685

移出

品 種 コード	品 種	仕 向		ト ン 数
		都 道 府 県 名	港 名	
051	そ の 他 農 産 品	長 崎 県	印 通 寺	115
		計		115
071	そ の 他 畜 産 品	長 崎 県	印 通 寺	61
		計		61
081	水 産 品	長 崎 県	印 通 寺	145
		計		145
092	製 材	長 崎 県	印 通 寺	27
		計		27
121	薪 炭	大 分 県	佐 伯	9,271
		大 分 県	中 津	1,415
		計		10,686
161	砂 利 ・ 砂	静 岡 県	静 浦	1,584
		福 岡 県	北 九 州	35,061
		長 崎 県	長 崎	4,333
		長 崎 県	大 村	3,083
		長 崎 県	榎 津	1,440
		長 崎 県	津 吉	1,056
		鹿 児 島 県	島 間	5,864
		計		52,421
162	石 材	長 崎 県	印 通 寺	1
		計		1
253	そ の 他 輸 送 用 車 両	佐 賀 県	県 内 諸 港	1,229
		計		1,229
255	自 動 車 部 品	福 岡 県	県 内 諸 港	796
		計		796
256	そ の 他 輸 送 機 械	新 潟 県	直 江 津	90
		広 島 県	呉	2,036
		香 川 県	高 松	1,246
		長 崎 県	福 江	54
		計		3,426

品 種 コード	品 種	仕 向		ト ン 数
		都 道 府 県 名	港 名	
261	産 業 機 械	愛 知 県	名 古 屋	2,151
		大 阪 府	堺 泉 北	31
		岡 山 県	県 内 諸 港	472
		山 口 県	県 内 諸 港	100
		長 崎 県	長 崎	40
		長 崎 県	印 道 寺	163
		計		2,957
323	LPG (液 化 石 油 ガ ス)	神 奈 川 県	横 浜	730
		兵 庫 県	姫 路	601
		和 歌 山 県	県 内 諸 港	1,200
		鳥 取 県	県 内 諸 港	3,230
		岡 山 県	水 島	5,452
		広 島 県	広 島	4,890
		山 口 県	岩 国	11,519
		香 川 県	詫 間	1,503
		福 岡 県	北 九 州	6,504
		福 岡 県	博 多	37,194
		長 崎 県	長 崎	2,292
		長 崎 県	郷 ノ 浦	350
		熊 本 県	八 代	1,573
		大 分 県	大 分	3,303
		鹿 児 島 県	鹿 児 島	17,412
		鹿 児 島 県	川 内	8,309
沖 縄 県	中 城 湾	2,320		
計		108,382		
421	製 造 食 品	長 崎 県	印 通 寺	273
		計		273
423	水	そ の 他	海 上	29,979
		計		29,979

品 種 コード	品 種	仕 向		ト ン 数
		都 道 府 県 名	港 名	
441	衣 服 ・ 身 廻 品 ・ は き も の	長 崎 県	印 通 寺	56
		計		56
442	文 房 具 ・ 運 動 娯 楽 用 品 ・ 楽 器	長 崎 県	印 通 寺	69
		計		69
531	取 合 せ 品	長 崎 県	印 通 寺	367
		計		367
自航 ※	フ ェ リ ー	長 崎 県	印 通 寺	479,105
		計		479,105
合 計				690,095

※：自動車航送船で輸送されたバス、トラック、乗用車（二輪自転車、自転車及び商品としての自動車を除く。）は、自航「フェリー」として計上した。

移入

品種 コード	品 種	仕 出		ト ン 数
		都道府県名	港 名	
021	米	秋田県	秋田	1,499
		計		1,499
081	水 産 品	長崎県	印通寺	6
		その他	海上	24,996
		計		25,002
161	砂 利 ・ 砂	島根県	温泉津	1,392
		広島県	福山	1,680
		その他	海上	246,971
		計		250,043
191	石 灰 石	山口県	宇部	1,510
		山口県	仙崎	8,240
		大分県	津久見	9,651
		計		19,401
222	鋼 材	大分県	大分	11,346
		計		11,346
253	その他輸送用車両	佐賀県	県内諸港	2,065
		計		2,065
256	その他輸送機械	福岡県	博多	108
		福岡県	県内諸港	160
		長崎県	相の浦	1,211
		長崎県	松浦	629
		計		2,108
261	産 業 機 械	広島県	広島	475
		長崎県	印通寺	54
		計		529
281	セ メ ン ト	山口県	徳山下松	20,379
		山口県	宇部	27,489
		福岡県	苅田	49,860
		大分県	津久見	78,412
		計		176,140

品種 コード	品 種	仕 出		ト ン 数
		都道府県名	港 名	
311	重 油	千葉県	千葉	1,462
		神奈川県	横浜	850
		愛知県	名古屋	13,027
		三重県	四日市	2,559
		大阪府	堺泉北	1,657
		岡山県	水島	849
		山口県	岩国	3,986
		愛媛県	菊間	1,513
		佐賀県	県内諸港	5,188
		大分県	大分	3,850
		計		34,941
		321	石 油 製 品	愛知県
三重県	四日市			2,719
山口県	下関			393
山口県	徳山下松			7,180
山口県	宇部			10,241
愛媛県	菊間			6,062
佐賀県	県内諸港			94
大分県	大分			36,630
計		64,476		
361	化 学 肥 料	広島県	江田島	5,804
		山口県	宇部	8,770
		計		14,574
442	文 房 具 ・ 運 動 娯 楽 用 品 ・ 楽 器	長崎県	印通寺	1
		計		1
491	再 利 用 資 材	長崎県	印通寺	239
		計		239
531	取 合 せ 品	長崎県	印通寺	132
		計		132

品種 コード	品 種	仕 出		ト ン 数
		都道府県名	港 名	
自航 ※	フ ェ リ ー	長崎県	印通寺	460,025
		計		460,025
合 計				1,062,521

※:自動車航送船で輸送されたバス、トラック、乗用車(二輪自転車、自転車及び商品としての自動車を除く。)は、自航「フェリー」として計上した。

(4) 海上出入貨物品目別5ヶ年比較表

()は内数で輸出入である(単位：トン)

品 目		輸 移 出				
		令和3年	令和4年	令和5年	令和6年	令和7年
1	農 水 産 品	354	1,736	2,321	390	321
2	林 産 品	6,223	5,085	4,806	2,314	10,713
3	鉱 産 品	(17,300) 90,778	(18,202) 89,828	(18,000) 247,940	109,302	(22,694) 75,116
4	金属機械工業品	(14,828) 18,840	(30,383) 38,248	(52,906) 66,933	(16,457) 29,649	(29,498) 37,906
5	化学工業品	87,061	87,088	111,652	106,751	108,382
6	軽工業品	24,551	23,736	22,287	25,056	30,252
7	雑工業品	336	396	342	343	125
8	特 殊 品	(50,947) 59,045	(25,721) 29,694	(13,831) 18,098	(10,802) 13,387	(12,572) 12,939
9	フェリー	463,025	473,470	459,435	474,620	479,105
小 計		(83,075) 750,213	(74,306) 749,281	(84,737) 933,814	(27,259) 761,812	(64,764) 754,859
品 目		輸 移 入				
		令和3年	令和4年	令和5年	令和6年	令和7年
1	農 水 産 品	17,636	19,013	19,228	21,434	26,501
2	林 産 品				(31,022) 31,022	(157,463) 157,463
3	鉱 産 品	750,616	721,140	772,139	532,061	269,444
4	金属機械工業品	(1,800) 13,446	(5,126) 35,039	(13,566) 74,792	(11,677) 46,949	(4,689) 20,737
5	化学工業品	(255,861) 652,601	(228,678) 670,022	(242,262) 567,246	(253,681) 559,612	(259,533) 549,664
6	軽工業品					
7	雑工業品					1
8	特 殊 品	394	319	342	(1,688) 2,037	371
9	フェリー	452,150	452,745	434,200	439,365	460,025
小 計		(257,661) 1,886,843	(233,804) 1,898,278	(255,828) 1,867,947	(298,068) 1,632,480	(421,685) 1,484,206
合 計		(340,736) 2,637,056	(308,110) 2,647,559	(340,565) 2,801,761	(325,327) 2,394,292	(486,449) 2,239,065

第3表 施設利用状況

(1) 船舶給水利用状況表

年別船舶給水利用状況

(単位：m³)

年次	外航船		内航船		計	
	隻数	給水量	隻数	給水量	隻数	給水量
令和3年	6隻	321	31隻	1,157	37隻	1,478
令和4年	11隻	655	20隻	878	31隻	1,533
令和5年	6隻	397	29隻	798	35隻	1,195
令和6年	8隻	1,015	50隻	2,103	58隻	3,118
令和7年	11隻	1,242	44隻	1,946	55隻	3,188

令和7年 月別船舶給水利用状況

(単位：m³)

月別	外航船		内航船		計		備考			
	隻数	給水量	隻数	給水量	隻数	給水量	東港	給水量	妙見	給水量
1月	0隻	0	2隻	78	2隻	78	1隻	67	1隻	11
2月	0隻	0	2隻	89	2隻	89	2隻	89	0隻	0
3月	2隻	232	4隻	223	6隻	455	3隻	325	3隻	130
4月	2隻	224	4隻	212	6隻	436	4隻	321	2隻	115
5月	1隻	123	4隻	119	5隻	242	3隻	210	2隻	32
6月	1隻	100	6隻	328	7隻	428	3隻	247	4隻	181
7月	2隻	233	3隻	160	5隻	393	2隻	100	3隻	293
8月	0隻	0	5隻	198	5隻	198	4隻	142	1隻	56
9月	0隻	0	1隻	16	1隻	16	1隻	16	0隻	0
10月	1隻	80	4隻	118	5隻	198	3隻	76	2隻	122
11月	1隻	200	7隻	308	8隻	508	5隻	260	3隻	248
12月	1隻	50	2隻	97	3隻	147	2隻	97	1隻	50
計	11隻	1,242	44隻	1,946	55隻	3,188	33隻	1,950	22隻	1,238

けい留施設別利用状況表

施設名	公専区分	施設の管理者名	令和7年実績								主要取扱品種(81品種)
			船舶利用状況			貨物取扱量(フレートトン)					
			利用隻数(隻)	総トン数(GT)	延係留時間(時間)	輸出	輸入	移出	移入	合計	
東港岸壁	公	佐賀県	97	170,147	8,039	542	2,444	6,028	1,599	10,613	自動車部品 その他輸送機械 水
大島1号ドルフィン岸壁	公	佐賀県	129	72,232	490				94,135	94,135	重油 その他石油製品
大島ふ頭岸壁	公	佐賀県	185	578,178	7,218			45,005	246,971	291,976	砂利・砂
西港2号岸壁	公	佐賀県	87	8,925	1,187			1,229	2,065	3,294	その他輸送用車両
西港3号岸壁	公	佐賀県	39	13,879	3,648					0	
西港4号岸壁	公	佐賀県	122	11,052	222				3,987	3,987	水産品
西港5号岸壁	公	佐賀県	580	119,346	1,699			26,791	21,009	47,800	水産品 水
妙見2号岸壁	公	佐賀県	112	12,030	6,347			7,416	1,568	8,984	砂利・砂 石灰石
妙見3号岸壁	公	佐賀県	145	221,607	2,185			258	195,653	195,911	砂利・砂 石灰石 産業機械 セメント
妙見4号岸壁	公	佐賀県	91	309,760	5,507	54,474	159,708	14,514	15,221	243,917	木材チップ 薪炭 砂利・砂 鋼材
妙見5号岸壁	公	佐賀県	18	15,660	1,154	9,748				9,748	金属くず
妙見6号岸壁	公	佐賀県	2	115	488					0	
LPG1号ドルフィン岸壁	専	ENEOSグローブ ガスターミナル(株)	16	770,587	413		259,533			259,533	LPG(液化ガス)
LPG2号ドルフィン岸壁	専	ENEOSグローブ ガスターミナル(株)	181	135,941	521			108,382		108,382	LPG(液化ガス)
B.B肥料工場岸壁	専	佐賀県農業協同組合	26	7,191	588				14,574	14,574	化学肥料
東港フェリー岸壁	公	佐賀県	1,639	1,556,356	3,251			1,277	432	1,709	製造食品 再利用資材 取合せ品

(3) けい留施設別海上出入貨物取扱トン数表（令和7年）

（ ）は内数で輸出入である（単位：トン）

品種別	施設	東	大	大	西	西	西	西	西	妙	見	妙	見	妙	見	妙	見	妙	見	L	L	BB	東	西	西	西	西	西	合計
		岸	1号	ふ	2号	3号	4号	5号	1号	2号	3号	4号	5号	6号	1号	2号	工業	フェ	3号	4号	5号	6号	物	物	物	物	物	物	
011	麦																												
021	米													1,499															1,499
023	豆類																												
031	野菜・果物																												
051	その他農産品																						115						115
071	その他畜産品																						61						61
081	水産品							3,987	21,009														151						25,147
091	原木																												
092	製材																						27						27
111	木材チップ (パーク)													(88,922)															(88,922)
121	薪炭													(68,541)															(68,541)
161	砂利・砂 (パラス)			291,976							7,416	1,680		(22,694)															(22,694)
162	石材(捨石)																						1						1
191	石灰石										1,568	17,833																	19,401
211	その他 非金属鉱物																												
221	鉄鋼																												
222	鋼材													(28,101)															(28,101)
241	金属製品													39,447															39,447
252	完成自動車																												
253	その他 輸送用車両					3,294																							3,294
254	二輪自動車																												
255	自動車部品		796																										796
256	その他 輸送機械	(2,986)									90			(349)															(3,335)
261	産業機械	7,867												912															8,869
262	電気機械													(2,751)									217						(2,751)
265	その他の機械											100		5,920															6,237
281	セメント												176,140																176,140

品種別	施設																		合計					
	東港岸壁	大島1号ドルフィン岸壁	大島ふ頭岸壁	西港2号岸壁	西港3号岸壁	西港4号岸壁	西港5号岸壁	西港6号岸壁	妙見1号揚場	妙見2号岸壁	妙見3号岸壁	妙見4号岸壁	妙見5号岸壁	妙見6号岸壁	LPG1号ドルフィン岸壁	LPG2号ドルフィン岸壁	BB肥料工業専用岸壁	東港フェリー岸壁		西港3号揚場	西港4号揚場	西港5号揚場	西港6号揚場	
301 窯業品																								
311 重油		29,753																					5,188	34,941
321 石油製品		64,382																					94	64,476
323 L P G															(259,533) 259,533	108,382								(259,533) 367,915
324 その他石油製品																								
351 化学薬品																								
361 化学肥料																	14,574							14,574
371 染料・その他化学工業品																								
381 紙・パルプ																								
401 その他繊維工業品																								
421 製造食品																		273						273
422 飲料（酒）																								
423 水（氷）	1,950						26,791			158	1,080													29,979
441 衣服・身廻品はきもの																		56						56
442 文房具・運動娯楽用品・楽器																		70						70
443 家具装備品																								
444 日用品（雑貨）																								
451 ゴム製品																								
471 その他製造工業品																								
481 金属くず												(2,824) 2,824	(9,748) 9,748											(12,572) 12,572
491 再利用資材																		239						239
511 廃棄物																								
512 廃土砂																								
521 輸送用容器																								
531 取合せ品																		499						499
600 フェリー																		939,130						939,130
合計	(2,986) 10,613	94,135	291,976	3,294		3,987	47,800	90	8,984	195,911	(214,182) 243,917	(9,748) 9,748		(259,533) 259,533	108,382	14,574	940,839						5,282	(486,449) 2,239,065

(4) 「本船」荷役状況表

令和7年 係留施設名称	係留状況			荷役船		貨物トン数	
	隻数	総トン数	延長時間	隻数	総トン数	積	揚
東港岸壁	48	163,707	5,992	38	100,411	2,982	2,444
大島1号ドルフィン岸壁	31	24,951	93	31	24,951		26,325
大島ふ頭岸壁	166	570,242	7,153	84	275,122	19,528	246,971
西港3号岸壁							
西港4号岸壁							
西港5号岸壁							
妙見1号物揚場							
妙見2号岸壁	1	749	19				
妙見3号岸壁	116	211,705	1,731	106	202,472		176,140
妙見4号岸壁	45	295,605	4,387	41	284,611	66,266	159,708
妙見5号岸壁	7	13,565	681	3	7,844	9,748	
妙見6号岸壁							
LPG1号ドルフィン岸壁	16	770,587	413	16	770,587		259,533
LPG2号ドルフィン岸壁	181	135,941	521	181	135,941	108,382	
東港フェリー岸壁							
合計	611	2,187,052	20,990	500	1,801,939	206,906	871,121