

令和2年国勢調査確報値を基礎とした人口及び世帯数

1 佐賀県の推計人口（令和8年5月1日現在）

◆ 推計人口と世帯数

推計人口は、777,114人（男369,618人：女407,496人）で、前月と比較すると502人の増加、前年同月と比較すると5,729人の減少となっている。

また、世帯数は、326,661世帯で、前月と比較すると1,090世帯の増加、前年同月と比較すると2,861世帯の増加となっている。

項目	推計人口			世帯数
	総数	男	女	
R8年5月1日現在（人、世帯）	777,114	369,618	407,496	326,661
R8年4月1日現在（人、世帯）	776,612	369,368	407,244	325,571
対前月増減（人、世帯）	502	250	252	1,090
対前月増減率（‰：千分率）	0.65	0.68	0.62	3.35
R7年5月1日現在（人、世帯）	782,843	372,050	410,793	323,800
対前年同月増減（人、世帯）	△5,729	△2,432	△3,297	2,861
対前年同月増減率（‰：千分率）	△7.32	△6.54	△8.03	8.84

4月の人口増減の要因をみると、自然動態（出生－死亡）は443人の減少、社会動態（県外転入－県外転出）は945人の増加となっている。

項目		総数	男	女	項目		総数	男	女
自然動態	出生数（人）	358	166	192	社会動態	県外転入（人）	2,831	1,519	1,312
	死亡数（人）	801	403	398		県外転出（人）	1,886	1,032	854
	増減数（人）	△443	△237	△206		増減数（人）	945	487	458
	出生率（‰）	0.46	0.45	0.47		県外転入率（‰）	3.65	4.11	3.22
	死亡率（‰）	1.03	1.09	0.98		県外転出率（‰）	2.43	2.79	2.10
	増減率（‰）	△0.57	△0.64	△0.51		増減率（‰）	1.22	1.32	1.12

※ ‰：パーミル（千分率）

◆ 市町別人口増減（対前月比）

5市6町で増加
5市4町で減少

※ ‰：パーミル（千分率）

順位	増加数（率）上位				減少数（率）上位			
	増加数（人）		増加率（‰）		減少数（人）		減少率（‰）	
	市町名		市町名		市町名		市町名	
1	佐賀市	331	上峰町	3.64	唐津市	△50	玄海町	△3.09
2	鳥栖市	218	鳥栖市	2.94	伊万里市	△48	大町町	△2.60
3	神埼市	48	神埼市	1.63	嬉野市	△43	太良町	△2.22
4	上峰町	35	佐賀市	1.47	鹿島市	△32	嬉野市	△1.78
5	小城市	29	基山町	1.31	多久市	△17	鹿島市	△1.23

【利用上の注意】

- ◎ 推計人口は、**令和2年国勢調査による確報値**を基礎とし、これに住民基本台帳法の規定に基づき、市町が作成する住民票の毎月の登録増減数（人口移動分）を加減して算出したもので、次の式によって算出している。
 毎月1日現在の推計人口＝**令和2年国勢調査確報値**人口＋前月末日までの人口移動
 [（出生人口－死亡人口）＋（転入人口－転出人口）]
 ただし、県内市町間の転入人口は、転入先の市町でとらえた人口によって算出している。
- ◎ 世帯数は、次の式によって算出している。
 毎月1日現在の世帯数＝**令和2年国勢調査確報値**世帯数＋前月末日までの移動世帯数

2 九州各県の人口

(単位:人)

年	月	総数	福岡県	佐賀県	長崎県	熊本県	大分県	宮崎県	鹿児島県	沖縄県
令和 2 年		14 246 438	5 135 214	811 442	1 312 317	1 738 301	1 123 852	1 069 576	1 588 256	1 467 480
	3	14 173 430	5 123 371	805 721	1 296 657	1 727 902	1 113 749	1 061 016	1 576 488	1 468 526
	4	14 108 392	5 117 967	800 511	1 282 571	1 717 766	1 106 301	1 051 518	1 563 124	1 468 634
	5	14 029 383	5 106 912	794 385	1 266 334	1 707 747	1 096 235	1 040 711	1 548 684	1 468 375
	6	13 946 570	5 097 710	787 675	1 250 705	1 696 144	1 085 198	1 030 361	1 531 712	1 467 065
令和 7年 3月		13 909 143	5 089 544	784 924	1 244 627	1 690 817	1 080 581	1 025 760	1 525 617	1 467 273
	4	13 871 098	5 083 165	782 674	1 238 888	1 687 085	1 076 956	1 021 710	1 519 481	1 461 140
	5	13 882 860	5 091 392	782 843	1 239 511	1 686 931	1 077 278	1 020 763	1 519 064	1 465 079
	6	13 877 213	5 090 970	782 302	1 238 352	1 685 865	1 076 608	1 019 870	1 518 064	1 465 183
	7	13 871 914	5 089 762	781 872	1 237 327	1 685 070	1 076 129	1 019 330	1 517 178	1 465 247
	8	13 868 364	5 090 016	781 686	1 236 138	1 684 551	1 075 561	1 018 585	1 516 088	1 465 740
	9	13 863 112	5 088 814	781 496	1 234 910	1 683 810	1 074 834	1 017 997	1 515 027	1 466 225
	10	…	…	781 351	1 234 361	1 683 115	1 074 257	1 017 134	1 514 179	1 466 454
	11	…	…	781 238	1 233 587	1 682 727	1 074 217	1 016 553	1 513 469	1 467 394
	12	…	…	780 801	1 232 820	1 681 958	1 073 367	1 015 971	1 512 723	1 467 456
令和 8年 1月		…	…	780 313	1 231 665	1 680 826	1 072 468	1 015 220	1 511 919	1 468 039
	2	…	…	779 609	1 230 170	1 678 938	1 071 281	1 014 243	1 510 393	1 467 834
	3	…	…	778 993	1 228 545	1 677 647	1 070 168	1 013 339	1 509 038	1 467 541
	4	…	…	776 612	1 222 727	1 672 773	1 066 610	1 009 580	1 503 390	1 461 684
	前月差	…	…	△ 2 381	△ 5 818	△ 4 874	△ 3 558	△ 3 759	△ 5 648	△ 5 857
	前年同月差	…	…	△ 6 062	△ 16 161	△ 14 312	△ 10 346	△ 12 130	△ 16 091	544
	// 増減率‰	…	…	△ 7.75	△ 13.04	△ 8.48	△ 9.61	△ 11.87	△ 10.59	0.37

資料：統計分析課

注(1) 各年10月1日現在。各月1日現在。

(2) 令和3・4・5・6年の人口は各県の推計人口である。

(3) 令和2年の人口は国勢調査の確報値による。

(4) 令和7年3月分からの各月の人口は、令和2年国勢調査(確報値)を基礎とした推計人口である。

(5) 福岡県は、国勢調査の実施に伴い令和7年10月分からの公表を停止している。

(6) (5)に伴い、令和7年10月以降の総数及び福岡県に係る数値は未計上。

(7) ‰:パーミル(千分率)

3 佐賀県の世帯数及び人口

(単位:世帯、人)

年 月	世帯数	人 口			自 然 動 態				社 会 動 態			
		計	男	女	出 生	死 亡	増 減	県外転入	県外転出	増 減		
令和 2 年	312 680	811 442	384 451	426 991	6 161	9 917	△ 3 756	17 270	18 904	△ 1 634		
3	314 731	805 721	381 993	423 728	5 939	10 121	△ 4 182	16 767	18 306	△ 1 539		
4	317 304	800 511	379 773	420 738	5 648	10 804	△ 5 156	18 865	18 919	△ 54		
5	319 610	794 385	377 156	417 229	5 231	11 425	△ 6 194	19 016	18 948	68		
6	322 258	787 675	374 220	413 455	4 977	11 375	△ 6 398	18 875	19 187	△ 312		
令和7年 4月	323 021	782 674	371 863	410 811	372	1 005	△ 633	3 540	5 157	△ 1 617		
5	323 800	782 843	372 050	410 793	371	965	△ 594	2 638	1 875	763		
6	324 044	782 302	371 816	410 486	395	905	△ 510	1 409	1 440	△ 31		
7	324 225	781 872	371 624	410 248	371	871	△ 500	1 353	1 283	70		
8	324 468	781 686	371 602	410 084	408	816	△ 408	1 548	1 326	222		
9	324 686	781 496	371 533	409 963	401	843	△ 442	1 346	1 094	252		
10	324 900	781 351	371 534	409 817	425	793	△ 368	1 452	1 229	223		
11	325 170	781 238	371 572	409 666	462	882	△ 420	1 429	1 122	307		
12	325 214	780 801	371 362	409 439	348	885	△ 537	1 037	937	100		
令和8年 1月	325 237	780 313	371 191	409 122	399	958	△ 559	1 185	1 114	71		
2	325 218	779 609	370 935	408 674	405	1 104	△ 699	1 182	1 187	△ 5		
3	325 119	778 993	370 660	408 333	336	892	△ 556	1 288	1 348	△ 60		
4	325 571	776 612	369 368	407 244	373	894	△ 521	3 551	5 411	△ 1 860		
5	326 661	777 114	369 618	407 496	358	801	△ 443	2 831	1 886	945		

資料：統計分析課

- (注) (1) 各年10月1日現在。各月1日現在。
 (2) 自然動態及び社会動態の数値は年間(前年10月1日～当年9月30日)または前月中のものである。
 (3) 令和2年の世帯数及び人口は国勢調査(確報値)による。

4 市町別世帯数及び人口

(令和8年5月1日現在)

(単位:世帯、人)

市町名	世帯数	人 口			自 然 動 態		社 会 動 態			
		計	男	女	出 生	死 亡	転 入		転 出	
							県 内	県 外	県 内	県 外
佐 賀 県	326 661	777 114	369 618	407 496	358	801	1 019	2 831	1 019	1 886
市 部 計	273 104	643 043	305 506	337 537	285	664	776	2 463	799	1 617
郡 部 計	53 557	134 071	64 112	69 959	73	137	243	368	220	269
佐賀市	101 124	226 024	107 147	118 877	96	211	222	1 042	251	567
唐津市	44 783	109 099	51 282	57 817	38	150	81	301	82	238
鳥栖市	32 713	74 440	35 649	38 791	41	55	100	519	90	297
多久市	6 817	16 682	7 821	8 861	5	29	25	46	31	33
伊万里市	20 490	49 192	24 025	25 167	24	57	37	161	62	151
武雄市	18 456	45 424	21 599	23 825	16	43	75	111	82	69
鹿島市	10 254	25 882	12 260	13 622	8	30	49	38	43	54
小城市	16 984	42 688	20 340	22 348	24	36	104	78	60	81
嬉野市	9 442	24 088	11 253	12 835	14	23	17	56	41	66
神埼市	12 041	29 524	14 130	15 394	19	30	66	111	57	61
神 埼 郡	6 579	16 306	7 999	8 307	13	14	38	45	37	31
吉野ヶ里町	6 579	16 306	7 999	8 307	13	14	38	45	37	31
三 養 基 郡	21 598	52 821	25 239	27 582	32	46	104	151	59	106
基山町	7 520	17 620	8 363	9 257	5	8	15	70	14	45
上峰町	4 059	9 660	4 617	5 043	8	7	39	26	12	19
みやき町	10 019	25 541	12 259	13 282	19	31	50	55	33	42
東 松 浦 郡	2 112	4 842	2 664	2 178	1	7	8	9	20	6
玄海町	2 112	4 842	2 664	2 178	1	7	8	9	20	6
西 松 浦 郡	7 078	17 593	8 184	9 409	9	17	20	44	15	44
有田町	7 078	17 593	8 184	9 409	9	17	20	44	15	44
杵 島 郡	13 402	35 329	16 594	18 735	16	46	63	102	65	68
大町町	2 350	5 758	2 657	3 101	1	10	10	5	15	6
江北町	3 603	9 388	4 431	4 957	2	7	24	32	23	25
白石町	7 449	20 183	9 506	10 677	13	29	29	65	27	37
藤 津 郡	2 788	7 180	3 432	3 748	2	7	10	17	24	14
太良町	2 788	7 180	3 432	3 748	2	7	10	17	24	14

資料：統計分析課

(注) (1) 自然動態及び社会動態の数値は前月中のものである。

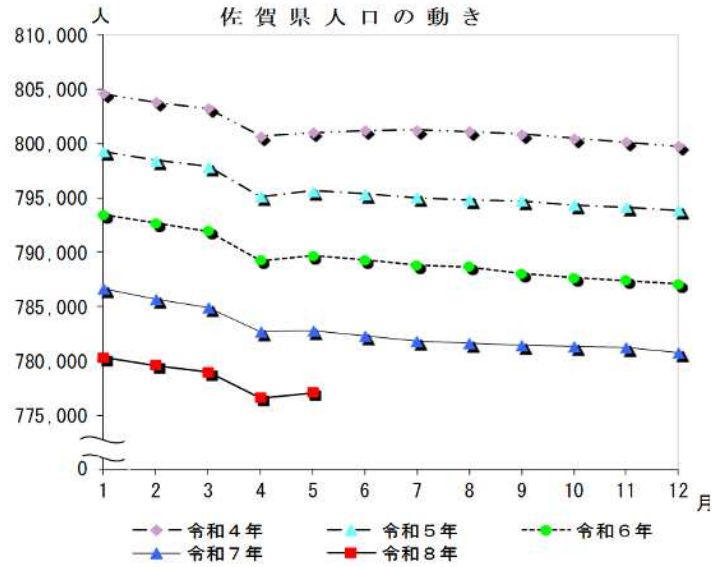
(2) 令和2年国勢調査確報値による人口及び世帯数を基礎とし、動態の数値を加減して算出したものである。

I 佐賀県人口の動き

(単位:人)

月	令和4年	令和5年	令和6年	令和7年	令和8年
1	804,592	799,276	793,443	786,654	780,313
2	803,838	798,448	792,691	785,748	779,609
3	803,244	797,889	791,966	784,924	778,993
4	800,678	795,157	789,232	782,674	776,612
5	801,036	795,666	789,676	782,843	777,114
6	801,241	795,378	789,300	782,302	
7	801,250	795,054	788,839	781,872	
8	801,104	794,834	788,652	781,686	
9	800,883	794,760	788,040	781,496	
10	800,511	794,385	787,675	781,351	
11	800,138	794,158	787,427	781,238	
12	799,757	793,870	787,076	780,801	

(注)各月1日現在の人口である。

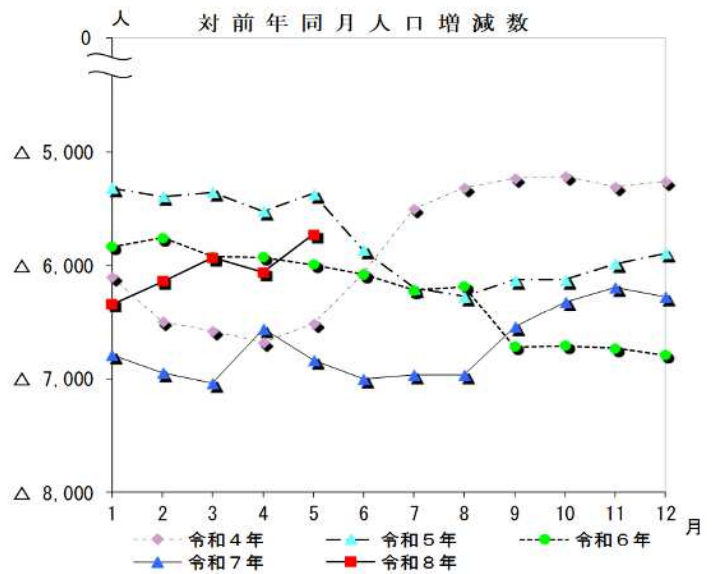


II 対前年同月人口増減数

(単位:人)

月	令和4年	令和5年	令和6年	令和7年	令和8年
1	△ 6,103	△ 5,316	△ 5,833	△ 6,789	△ 6,341
2	△ 6,495	△ 5,390	△ 5,757	△ 6,943	△ 6,139
3	△ 6,580	△ 5,355	△ 5,923	△ 7,042	△ 5,931
4	△ 6,684	△ 5,521	△ 5,925	△ 6,558	△ 6,062
5	△ 6,516	△ 5,370	△ 5,990	△ 6,833	△ 5,729
6	△ 6,059	△ 5,863	△ 6,078	△ 6,998	
7	△ 5,502	△ 6,196	△ 6,215	△ 6,967	
8	△ 5,317	△ 6,270	△ 6,182	△ 6,966	
9	△ 5,230	△ 6,123	△ 6,720	△ 6,544	
10	△ 5,210	△ 6,126	△ 6,710	△ 6,324	
11	△ 5,308	△ 5,980	△ 6,731	△ 6,189	
12	△ 5,260	△ 5,887	△ 6,794	△ 6,275	

(注)各月1日現在の対前年増減である。

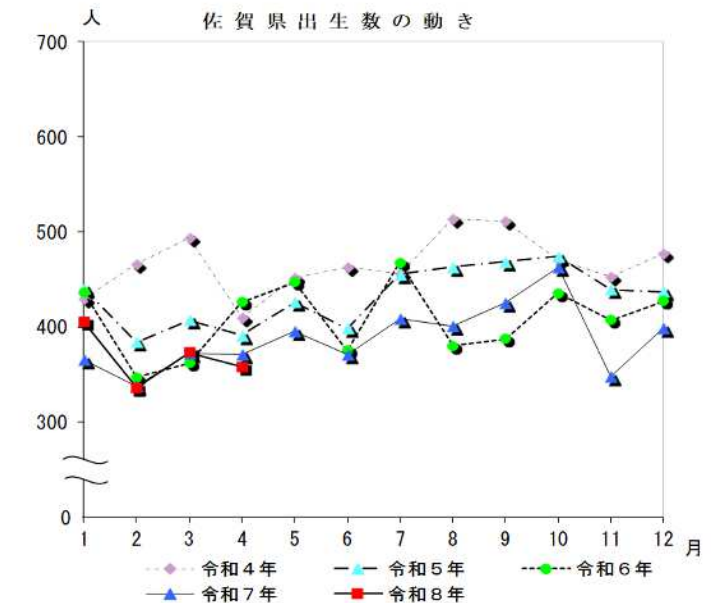


III 佐賀県出生数の動き

(単位:人)

月	令和4年	令和5年	令和6年	令和7年	令和8年
1	429	440	436	365	405
2	466	384	347	338	336
3	493	407	362	372	373
4	410	391	426	371	358
5	451	426	447	395	
6	462	398	375	371	
7	456	455	467	408	
8	513	463	380	401	
9	511	468	387	425	
10	470	474	435	462	
11	452	439	407	348	
12	477	437	427	399	
計	5,590	5,182	4,896	4,655	1,472

(注)各月1日から末日までの数値である。

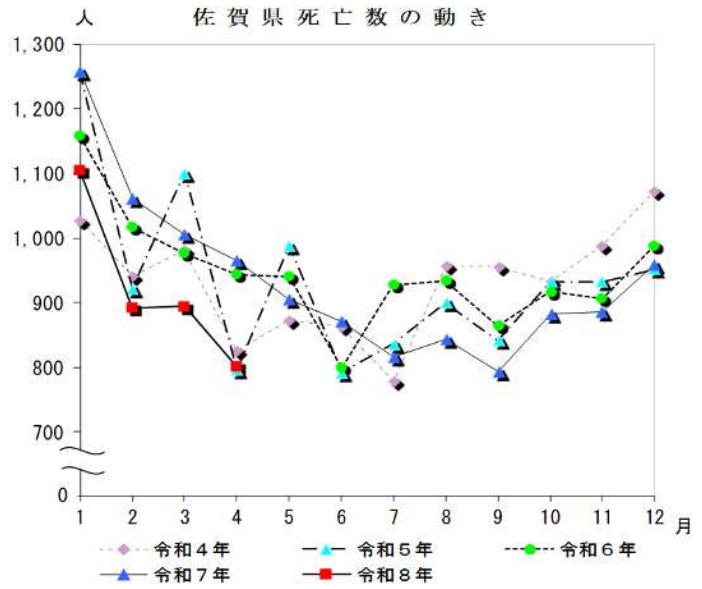


IV 佐賀県死亡数の動き

(単位:人)

月	令和4年	令和5年	令和6年	令和7年	令和8年
1	1,026	1,257	1,158	1,257	1,104
2	940	922	1,017	1,061	892
3	981	1,100	976	1,005	894
4	825	796	944	965	801
5	872	988	940	905	
6	863	792	799	871	
7	779	836	927	816	
8	957	900	934	843	
9	956	841	864	793	
10	933	932	917	882	
11	988	932	906	885	
12	1,072	952	988	958	
計	11,192	11,248	11,370	11,241	3,691

(注)各月1日から末日までの数値である。

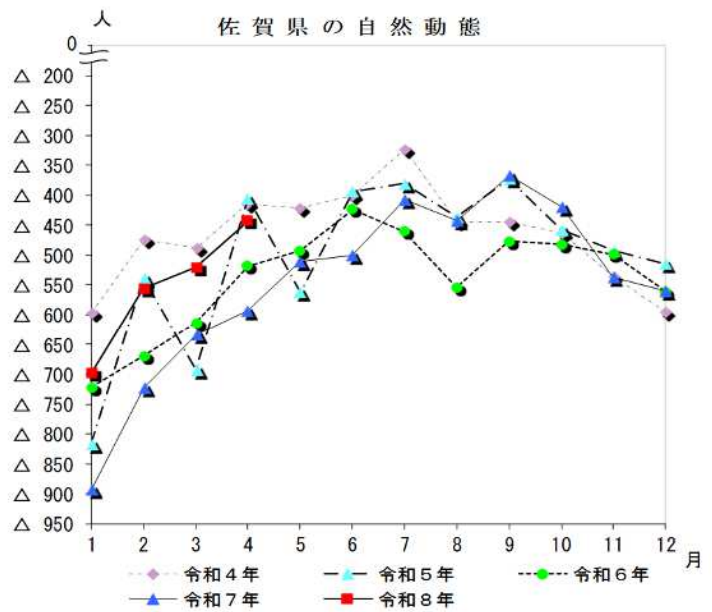


V 佐賀県の自然動態

(単位:人)

月	令和4年	令和5年	令和6年	令和7年	令和8年
1	△ 597	△ 817	△ 722	△ 892	△ 699
2	△ 474	△ 538	△ 670	△ 723	△ 556
3	△ 488	△ 693	△ 614	△ 633	△ 521
4	△ 415	△ 405	△ 518	△ 594	△ 443
5	△ 421	△ 562	△ 493	△ 510	
6	△ 401	△ 394	△ 424	△ 500	
7	△ 323	△ 381	△ 460	△ 408	
8	△ 444	△ 437	△ 554	△ 442	
9	△ 445	△ 373	△ 477	△ 368	
10	△ 463	△ 458	△ 482	△ 420	
11	△ 536	△ 493	△ 499	△ 537	
12	△ 595	△ 515	△ 561	△ 559	
計	△ 5,602	△ 6,066	△ 6,474	△ 6,586	△ 2,219

(注)各月1日から末日までの数値である。

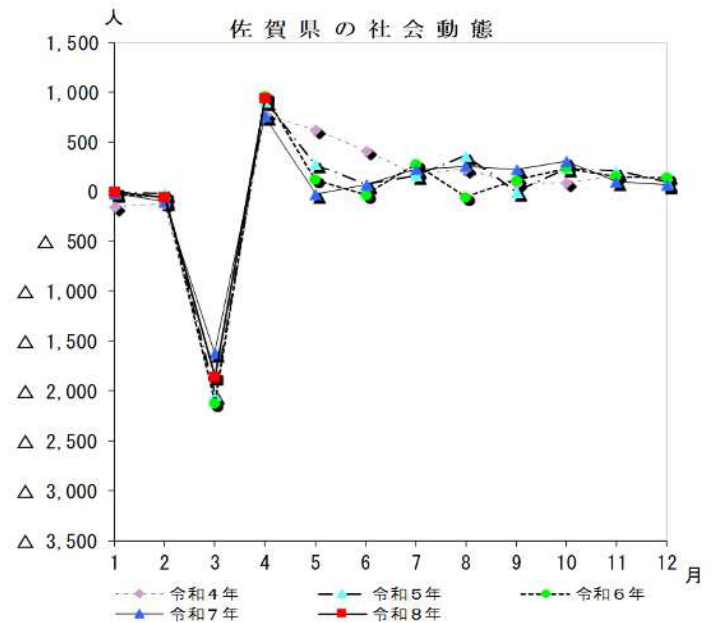


VI 佐賀県の社会動態

(単位:人)

月	令和4年	令和5年	令和6年	令和7年	令和8年
1	△ 157	△ 11	△ 30	△ 14	△ 5
2	△ 120	△ 21	△ 55	△ 101	△ 60
3	△ 2,078	△ 2,039	△ 2,120	△ 1,617	△ 1,860
4	773	914	962	763	945
5	626	274	117	△ 31	
6	410	70	△ 37	70	
7	177	161	273	222	
8	223	363	△ 58	252	
9	73	△ 2	112	223	
10	90	231	234	307	
11	155	205	148	100	
12	114	88	139	71	
計	286	233	△ 315	245	△ 980

(注)各月1日から末日までの数値である。

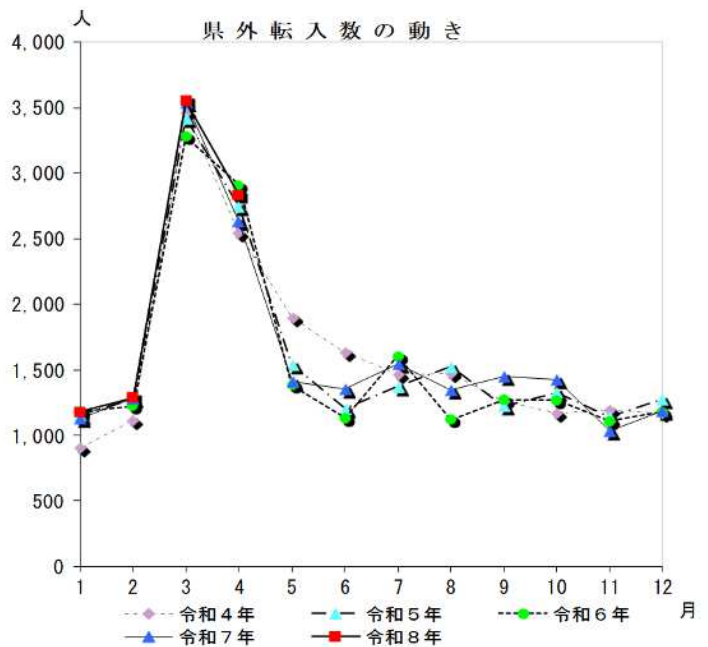


Ⅶ 県外転入数の動き

(単位:人)

月	令和4年	令和5年	令和6年	令和7年	令和8年
1	907	1,156	1,182	1,132	1,182
2	1,114	1,281	1,227	1,280	1,288
3	3,465	3,420	3,282	3,540	3,551
4	2,544	2,745	2,908	2,638	2,831
5	1,902	1,543	1,386	1,409	
6	1,636	1,205	1,134	1,353	
7	1,466	1,373	1,606	1,548	
8	1,475	1,527	1,123	1,346	
9	1,263	1,225	1,274	1,452	
10	1,169	1,331	1,271	1,429	
11	1,198	1,145	1,109	1,037	
12	1,174	1,277	1,182	1,185	
計	19,313	19,228	18,684	19,349	8,852

(注)各月1日から末日までの数値である。

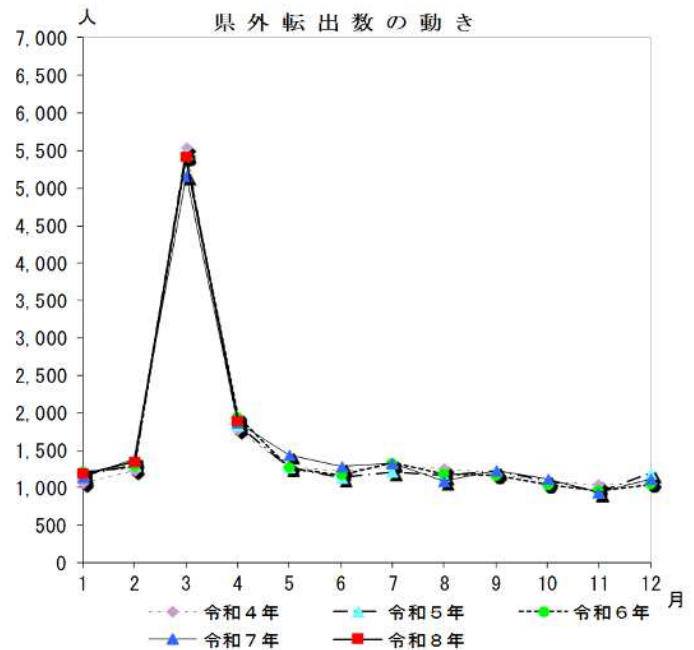


Ⅷ 県外転出数の動き

(単位:人)

月	令和4年	令和5年	令和6年	令和7年	令和8年
1	1,064	1,167	1,212	1,146	1,187
2	1,234	1,302	1,282	1,381	1,348
3	5,543	5,459	5,402	5,157	5,411
4	1,771	1,831	1,946	1,875	1,886
5	1,276	1,269	1,269	1,440	
6	1,226	1,135	1,171	1,283	
7	1,289	1,212	1,333	1,326	
8	1,252	1,164	1,181	1,094	
9	1,190	1,227	1,162	1,229	
10	1,079	1,100	1,037	1,122	
11	1,043	940	961	937	
12	1,060	1,189	1,043	1,114	
計	19,027	18,995	18,999	19,104	9,832

(注)各月1日から末日までの数値である。



Ⅸ 佐賀県世帯数の動き

(単位:世帯)

月	令和4年	令和5年	令和6年	令和7年	令和8年
1	314,636	317,348	320,069	322,722	325,237
2	314,397	317,211	319,913	322,513	325,218
3	314,341	317,259	320,011	322,433	325,119
4	314,736	317,605	320,278	323,021	325,571
5	315,629	318,672	321,342	323,800	326,661
6	316,460	318,959	321,588	324,044	
7	316,912	319,089	321,786	324,225	
8	317,132	319,298	322,082	324,468	
9	317,208	319,483	322,092	324,686	
10	317,304	319,610	322,258	324,900	
11	317,354	319,880	322,559	325,170	
12	317,441	320,028	322,719	325,214	

(注1)各月1日現在の世帯数である。

