

令和2年国勢調査確報値を基礎とした人口及び世帯数

1 佐賀県の推計人口（令和8年4月1日現在）

◆ 推計人口と世帯数

推計人口は、776,612人（男369,368人・女407,244人）で、前月と比較すると2,381人の減少、前年同月と比較すると6,062人の減少となっている。
また、世帯数は、325,571世帯で、前月と比較すると452世帯の増加、前年同月と比較すると2,550世帯の増加となっている。

項目	推計人口			世帯数
	総数	男	女	
R8年4月1日現在（人、世帯）	776,612	369,368	407,244	325,571
R8年3月1日現在（人、世帯）	778,993	370,660	408,333	325,119
対前月増減（人、世帯）	△2,381	△1,292	△1,089	452
対前月増減率（‰・千分率）	△3.06	△3.49	△2.67	1.39
R7年4月1日現在（人、世帯）	782,674	371,863	410,811	323,021
対前年同月増減（人、世帯）	△6,062	△2,495	△3,567	2,550
対前年同月増減率（‰・千分率）	△7.75	△6.71	△8.68	7.89

3月の人口増減の要因をみると、自然動態（出生－死亡）は521人の減少、社会動態（県外転入－県外転出）は1,860人の減少となっている。

項目		総数	男	女	項目		総数	男	女
自然動態	出生数（人）	373	201	172	社会動態	県外転入（人）	3,551	1,819	1,732
	死亡数（人）	894	418	476		県外転出（人）	5,411	2,894	2,517
	増減数（人）	△521	△217	△304		増減数（人）	△1,860	△1,075	△785
	出生率（‰）	0.48	0.54	0.42		県外転入率（‰）	4.56	4.91	4.24
	死亡率（‰）	1.15	1.13	1.17		県外転出率（‰）	6.95	7.81	6.16
	増減率（‰）	△0.67	△0.59	△0.74		増減率（‰）	△2.39	△2.90	△1.92

※ ‰:パーミル(千分率)

◆ 市町別人口増減（対前月比）

0市2町で増加
10市8町で減少

※ ‰:パーミル(千分率)

順位	増加数（率）上位				減少数（率）上位			
	増加数（人）		増加率（‰）		減少数（人）		減少率（‰）	
	市町名		市町名		市町名		市町名	
1	基山町	58	基山町	3.31	佐賀市	△755	有田町	△4.64
2	上峰町	27	上峰町	2.81	唐津市	△359	鹿島市	△4.34
3					鳥栖市	△313	江北町	△4.24
4					武雄市	△169	鳥栖市	△4.20
5					伊万里市	△139	武雄市	△3.71

◆ 年齢3区分別人口

項目	年少人口 (0～14歳人口) (人)	人口に 占める割合 (%)	生産年齢人口 (15～64歳人口) (人)	人口に 占める割合 (%)	高齢人口 (65歳以上人口) (人)	人口に 占める割合 (%)
総数	95,573	12.53	418,359	54.83	249,119	32.65
男	49,029	13.55	206,923	57.20	105,777	29.24
女	46,544	11.60	211,436	52.68	143,342	35.72

※ 推計人口には年齢不詳分が含まれているため、年齢3区分別人口の合計とは合致しない。

【利用上の注意】

- ◎ 推計人口は、令和2年国勢調査による確報値を基礎とし、これに住居基本台帳法の規定に基づき、市町が作成する住民票の毎月の登録増減数（人口移動分）を加減して算出したもので、次の式によって算出。
毎月1日現在の推計人口 = 令和2年国勢調査確報値人口 + 前月末日までの人口移動
[(出生人口 - 死亡人口) + (転入人口 - 転出人口)]
ただし、県内転出人口は転入先の市町報告書の県内転入人口により算出したものである。
- ◎ 世帯数は、次の式によって算出。
毎月1日現在の世帯数 = 令和2年国勢調査確報値世帯数 + 前月末日までの移動世帯数

2 九州各県の人口

(単位:人)

年	月	総数	福岡県	佐賀県	長崎県	熊本県	大分県	宮崎県	鹿児島県	沖縄県
令和 2 年		14 246 438	5 135 214	811 442	1 312 317	1 738 301	1 123 852	1 069 576	1 588 256	1 467 480
	3	14 173 430	5 123 371	805 721	1 296 657	1 727 902	1 113 749	1 061 016	1 576 488	1 468 526
	4	14 108 392	5 117 967	800 511	1 282 571	1 717 766	1 106 301	1 051 518	1 563 124	1 468 634
	5	14 029 383	5 106 912	794 385	1 266 334	1 707 747	1 096 235	1 040 711	1 548 684	1 468 375
	6	13 946 570	5 097 710	787 675	1 250 705	1 696 144	1 085 198	1 030 361	1 531 712	1 467 065
令和 7年 2月		13 920 310	5 092 442	785 748	1 246 481	1 692 199	1 081 646	1 026 874	1 527 019	1 467 901
	3	13 909 143	5 089 544	784 924	1 244 627	1 690 817	1 080 581	1 025 760	1 525 617	1 467 273
	4	13 871 098	5 083 165	782 674	1 238 888	1 687 085	1 076 956	1 021 710	1 519 481	1 461 140
	5	13 882 860	5 091 392	782 843	1 239 511	1 686 931	1 077 278	1 020 763	1 519 064	1 465 079
	6	13 877 213	5 090 970	782 302	1 238 352	1 685 865	1 076 608	1 019 870	1 518 064	1 465 183
	7	13 871 914	5 089 762	781 872	1 237 327	1 685 070	1 076 129	1 019 330	1 517 178	1 465 247
	8	13 868 364	5 090 016	781 686	1 236 138	1 684 551	1 075 561	1 018 585	1 516 088	1 465 740
	9	13 863 112	5 088 814	781 496	1 234 910	1 683 810	1 074 834	1 017 997	1 515 027	1 466 225
	10	…	…	781 351	1 234 361	1 683 115	1 074 257	1 017 134	1 514 179	1 466 454
	11	…	…	781 238	1 233 587	1 682 727	1 074 217	1 016 553	1 513 469	1 467 394
	12	…	…	780 801	1 232 820	1 681 958	1 073 367	1 015 971	1 512 723	1 467 456
令和 8年 1月		…	…	780 313	1 231 665	1 680 826	1 072 468	1 015 220	1 511 919	1 468 039
	2	…	…	779 609	1 230 170	1 678 938	1 071 281	1 014 243	1 510 393	1 467 834
	3	…	…	778 993	1 228 545	1 677 647	1 070 168	1 013 339	1 509 038	1 467 541
	前月差	…	…	△ 616	△ 1 625	△ 1 291	△ 1 113	△ 904	△ 1 355	△ 293
	前年同月差	…	…	△ 5 931	△ 16 082	△ 13 170	△ 10 413	△ 12 421	△ 16 579	268
	// 増減率‰	…	…	△ 7.56	△ 12.92	△ 7.79	△ 9.64	△ 12.11	△ 10.87	0.18

資料：統計分析課

注（1）各年10月1日現在。各月1日現在。

（2）令和3・4・5・6年の人口は各県の推計人口である。

（3）令和2年の人口は国勢調査の確報値による。

（4）令和7年2月分からの各月の人口は、令和2年国勢調査（確報値）を基礎とした推計人口である。

（5）福岡県は、国勢調査の実施に伴い令和7年10月分からの公表を停止している。

（6）（5）に伴い、令和7年10月以降の総数及び福岡県に係る数値は未計上。

（7）‰：パーミル(千分率)

3 佐賀県の世帯数及び人口

(単位:世帯、人)

年 月	世帯数	人 口			自 然 動 態			社 会 動 態		
		計	男	女	出 生	死 亡	増 減	県外転入	県外転出	増 減
令和 2 年	312 680	811 442	384 451	426 991	6 161	9 917	△ 3 756	17 270	18 904	△ 1 634
3	314 731	805 721	381 993	423 728	5 939	10 121	△ 4 182	16 767	18 306	△ 1 539
4	317 304	800 511	379 773	420 738	5 648	10 804	△ 5 156	18 865	18 919	△ 54
5	319 610	794 385	377 156	417 229	5 231	11 425	△ 6 194	19 016	18 948	68
6	322 258	787 675	374 220	413 455	4 977	11 375	△ 6 398	18 875	19 187	△ 312
令和7年 3月	322 433	784 924	373 081	411 843	338	1 061	△ 723	1 280	1 381	△ 101
4	323 021	782 674	371 863	410 811	372	1 005	△ 633	3 540	5 157	△ 1 617
5	323 800	782 843	372 050	410 793	371	965	△ 594	2 638	1 875	763
6	324 044	782 302	371 816	410 486	395	905	△ 510	1 409	1 440	△ 31
7	324 225	781 872	371 624	410 248	371	871	△ 500	1 353	1 283	70
8	324 468	781 686	371 602	410 084	408	816	△ 408	1 548	1 326	222
9	324 686	781 496	371 533	409 963	401	843	△ 442	1 346	1 094	252
10	324 900	781 351	371 534	409 817	425	793	△ 368	1 452	1 229	223
11	325 170	781 238	371 572	409 666	462	882	△ 420	1 429	1 122	307
12	325 214	780 801	371 362	409 439	348	885	△ 537	1 037	937	100
令和8年 1月	325 237	780 313	371 191	409 122	399	958	△ 559	1 185	1 114	71
2	325 218	779 609	370 935	408 674	405	1 104	△ 699	1 182	1 187	△ 5
3	325 119	778 993	370 660	408 333	336	892	△ 556	1 288	1 348	△ 60
4	325 571	776 612	369 368	407 244	373	894	△ 521	3 551	5 411	△ 1 860

資料：統計分析課

- (注) (1) 各年10月1日現在。各月1日現在。
 (2) 自然動態及び社会動態の数値は年間(前年10月1日～当年9月30日)または前月中のものである。
 (3) 令和2年の世帯数及び人口は国勢調査(確報値)による。

4 市町別世帯数及び人口

(令和8年4月1日現在)

(単位:世帯、人)

市町名	世帯数	人 口			自 然 動 態		社 会 動 態			
		計	男	女	出 生	死 亡	転 入		転 出	
							県 内	県 外	県 内	県 外
佐 賀 県	325 571	776 612	369 368	407 244	373	894	1 755	3 551	1 755	5 411
市 部 計	272 130	642 599	305 267	337 332	314	744	1 386	2 942	1 410	4 647
郡 部 計	53 441	134 013	64 101	69 912	59	150	369	609	345	764
佐賀市	100 743	225 693	106 972	118 721	107	238	477	1 200	398	1 903
唐津市	44 717	109 149	51 281	57 868	53	135	158	368	167	636
鳥栖市	32 433	74 222	35 529	38 693	41	72	153	551	144	842
多久市	6 805	16 699	7 827	8 872	2	31	42	56	38	64
伊万里市	20 437	49 240	24 064	25 176	29	64	94	192	114	276
武雄市	18 406	45 416	21 589	23 827	27	58	110	172	152	268
鹿島市	10 240	25 914	12 270	13 644	15	34	72	46	84	128
小城市	16 938	42 659	20 344	22 315	23	48	137	119	113	249
嬉野市	9 433	24 131	11 280	12 851	11	29	38	110	78	137
神埼市	11 978	29 476	14 111	15 365	6	35	105	128	122	144
神 埼 郡	6 564	16 292	8 000	8 292	9	18	49	118	59	136
吉野ヶ里町	6 564	16 292	8 000	8 292	9	18	49	118	59	136
三 養 基 郡	21 551	52 745	25 214	27 531	25	45	156	329	97	328
基山町	7 493	17 597	8 357	9 240	10	9	27	165	22	113
上峰町	4 048	9 625	4 608	5 017	8	12	54	87	31	79
みやき町	10 010	25 523	12 249	13 274	7	24	75	77	44	136
東 松 浦 郡	2 115	4 857	2 672	2 185	0	6	8	11	8	16
玄海町	2 115	4 857	2 672	2 185	0	6	8	11	8	16
西 松 浦 郡	7 065	17 596	8 182	9 414	5	25	32	37	42	89
有田町	7 065	17 596	8 182	9 414	5	25	32	37	42	89
杵 島 郡	13 361	35 327	16 601	18 726	17	46	107	84	126	160
大町町	2 354	5 773	2 664	3 109	1	10	22	12	16	22
江北町	3 599	9 385	4 434	4 951	9	8	36	12	44	45
白石町	7 408	20 169	9 503	10 666	7	28	49	60	66	93
藤 津 郡	2 785	7 196	3 432	3 764	3	10	17	30	13	35
太良町	2 785	7 196	3 432	3 764	3	10	17	30	13	35

資料：統計分析課

(注) (1)自然動態及び社会動態数は、前月1ヶ月間の動態数である。

(2)令和2年国勢調査確報値による人口及び世帯数を基礎とし、動態の数値を加減して算出したものである。

5 市町別・年齢別人口（総数）

（令和8年4月1日現在）

（単位：人）

市町名	総数	0～4歳	0歳	1歳	2歳	3歳	4歳	5～9歳	5歳	6歳	7歳	8歳	9歳	10～14歳	10歳	11歳	12歳	13歳	14歳	15～19歳	15歳	16歳	17歳	18歳	19歳
県計	776,612	26,397	4,672	4,857	5,211	5,553	6,104	32,338	5,955	6,239	6,493	6,722	6,929	36,838	7,183	7,170	7,380	7,408	7,697	38,176	7,639	7,649	7,913	7,436	7,539
市部計	642,599	21,678	3,845	3,978	4,265	4,566	5,024	26,539	4,874	5,093	5,335	5,475	5,762	30,562	5,878	5,983	6,109	6,227	6,365	31,893	6,342	6,447	6,580	6,206	6,318
郡部計	134,013	4,719	827	879	946	987	1,080	5,799	1,081	1,146	1,158	1,247	1,167	6,276	1,305	1,187	1,271	1,181	1,332	6,283	1,297	1,202	1,333	1,230	1,221
佐賀市	225,693	7,654	1,316	1,430	1,501	1,624	1,783	9,192	1,673	1,795	1,849	1,878	1,997	10,443	2,021	2,106	2,071	2,073	2,172	10,592	2,103	2,144	2,167	2,054	2,124
唐津市	109,149	3,531	642	609	678	786	816	4,544	852	859	915	930	988	5,359	1,027	1,045	1,062	1,092	1,133	5,681	1,120	1,114	1,212	1,081	1,154
鳥栖市	74,222	2,602	490	477	494	525	616	3,149	553	623	603	704	666	3,768	712	722	750	763	821	4,181	771	827	820	892	871
多久市	16,699	420	64	64	92	95	105	581	100	113	125	111	132	717	132	144	145	159	137	751	144	162	156	153	136
伊万里市	49,240	1,644	278	299	354	326	387	1,998	361	347	419	395	476	2,438	441	491	516	488	502	2,491	541	522	489	501	438
武雄市	45,416	1,588	283	299	303	335	368	2,008	374	406	420	398	410	2,143	420	407	409	444	463	2,265	465	471	482	426	421
鹿島市	25,914	846	143	170	172	171	190	1,133	202	207	245	236	243	1,284	247	245	262	269	261	1,232	252	255	265	226	234
小城市	42,659	1,704	339	328	338	336	363	1,857	346	362	347	379	423	2,011	395	392	407	423	394	2,125	433	435	443	414	400
嬉野市	24,131	773	143	119	148	173	190	989	187	185	215	205	197	1,099	214	202	228	227	228	1,083	229	223	233	191	207
神埼市	29,476	916	147	183	185	195	206	1,088	226	196	197	239	230	1,300	269	229	259	289	254	1,492	284	294	313	268	333
神埼郡	16,292	688	123	122	144	139	160	759	141	164	145	156	153	779	162	130	187	134	166	848	182	142	193	160	171
吉野ヶ里町	16,292	688	123	122	144	139	160	759	141	164	145	156	153	779	162	130	187	134	166	848	182	142	193	160	171
三養基郡	52,745	2,125	355	416	438	421	495	2,568	491	496	539	547	495	2,507	555	485	468	480	519	2,359	472	448	491	485	463
基山町	17,597	686	125	147	128	145	141	845	159	168	169	187	162	849	209	159	158	160	163	767	145	136	160	166	160
上峰町	9,625	429	65	85	95	86	98	431	93	81	107	75	75	491	101	93	87	89	121	496	96	98	99	113	90
みやき町	25,523	1,010	165	184	215	190	256	1,292	239	247	263	285	258	1,167	245	233	223	231	235	1,096	231	214	232	206	213
東松浦郡	4,857	104	12	18	23	28	23	147	29	30	33	30	25	211	45	44	37	40	45	234	52	50	49	36	47
玄海町	4,857	104	12	18	23	28	23	147	29	30	33	30	25	211	45	44	37	40	45	234	52	50	49	36	47
西松浦郡	17,596	491	85	96	84	115	111	698	122	139	128	157	152	891	179	163	190	168	191	839	176	170	189	165	139
有田町	17,596	491	85	96	84	115	111	698	122	139	128	157	152	891	179	163	190	168	191	839	176	170	189	165	139
杵島郡	35,327	1,127	224	202	221	242	238	1,380	265	269	269	286	291	1,616	312	314	331	306	353	1,660	356	315	346	318	325
大町町	5,773	159	33	30	34	31	31	193	41	35	39	43	35	246	48	48	53	41	56	231	49	49	48	44	41
江北町	9,385	427	80	82	84	101	80	494	101	113	87	98	95	479	88	107	97	85	102	463	96	88	96	86	97
白石町	20,169	541	111	90	103	110	127	693	123	121	143	145	161	891	176	159	181	180	195	966	211	178	202	188	187
藤津郡	7,196	184	28	25	36	42	53	247	33	48	44	71	51	272	52	51	58	53	58	343	59	77	65	66	76
太良町	7,196	184	28	25	36	42	53	247	33	48	44	71	51	272	52	51	58	53	58	343	59	77	65	66	76

市町名	20～24歳	20歳	21歳	22歳	23歳	24歳	25～29歳	25歳	26歳	27歳	28歳	29歳	30～34歳	30歳	31歳	32歳	33歳	34歳	35～39歳	35歳	36歳	37歳	38歳	39歳
県計	36,117	7,290	7,765	7,469	7,273	6,320	29,956	5,987	5,925	5,709	6,128	6,207	32,964	6,146	6,588	6,464	6,786	6,980	37,788	6,904	7,292	7,498	7,757	8,337
市部計	30,465	6,120	6,604	6,277	6,120	5,344	25,103	5,078	4,959	4,841	5,092	5,133	27,161	5,100	5,430	5,335	5,562	5,734	31,094	5,724	5,948	6,188	6,393	6,841
郡部計	5,652	1,170	1,161	1,192	1,153	976	4,853	909	966	868	1,036	1,074	5,803	1,046	1,158	1,129	1,224	1,246	6,694	1,180	1,344	1,310	1,364	1,496
佐賀市	11,228	2,157	2,399	2,249	2,255	2,168	9,730	2,084	1,984	1,927	1,849	1,886	9,801	1,860	1,940	1,890	2,020	2,091	11,049	1,994	2,136	2,180	2,268	2,471
唐津市	4,925	1,035	1,136	1,083	975	696	3,385	641	643	624	726	751	4,120	791	800	794	871	864	4,899	846	941	961	1,070	1,081
鳥栖市	4,467	865	932	916	866	888	3,783	820	819	704	738	702	3,652	688	742	731	745	746	3,990	750	793	806	747	894
多久市	686	146	145	166	147	82	513	92	111	112	111	87	529	73	107	112	122	115	697	139	128	136	143	151
伊万里市	2,107	431	509	436	446	285	1,491	213	285	287	362	344	1,954	406	371	399	397	381	2,352	424	428	496	488	516
武雄市	1,806	380	359	395	351	321	1,540	296	256	327	294	367	1,927	350	413	391	369	404	2,222	432	408	463	479	440
鹿島市	994	200	233	187	236	138	896	199	132	159	192	214	1,005	185	216	180	205	219	1,196	231	218	205	249	293
小城市	1,926	415	403	388	396	324	1,791	352	331	346	387	375	2,030	372	412	404	413	429	2,262	419	449	440	457	497
嬉野市	873	171	182	174	187	159	732	117	127	133	182	173	953	161	188	188	207	209	1,068	215	193	217	228	215
神埼市	1,453	320	306	283	261	283	1,242	264	271	222	251	234	1,190	214	241	246	213	276	1,359	274	254	284	264	283
神埼郡	896	190	180	175	193	158	839	197	174	153	156	159	929	185	178	199	177	190	973	177	191	174	212	219
吉野ヶ里町	896	190	180	175	193	158	839	197	174	153	156	159	929	185	178	199	177	190	973	177	191	174	212	219
三養基郡	2,390	456	456	480	492	506	2,212	392	424	413	467	516	2,442	437	500	480	520	505	2,797	479	563	583	543	629
基山町	830	144	158	173	183	172	778	151	155	133	151	188	822	161	161	157	184	159	996	169	206	206	181	234
上峰町	540	107	99	112	101	121	499	70	115	88	116	110	519	96	116	104	104	99	500	79	96	111	114	100
みやき町	1,020	205	199	195	208	213	935	171	154	192	200	218	1,101	180	223	219	232	247	1,301	231	261	266	248	295
東松浦郡	219	55	46	49	42	27	162	39	44	24	28	27	153	27	26	30	32	38	211	42	36	32	45	56
玄海町	219	55	46	49	42	27	162	39	44	24	28	27	153	27	26	30	32	38	211	42	36	32	45	56
西松浦郡	579	119	141	118	137	64	409	60	87	64	108	90	631	109	127	109	129	157	791	145	157	150	169	170
有田町	579	119	141	118	137	64	409	60	87	64	108	90	631	109	127	109	129	157	791	145	157	150	169	170
杵島郡	1,318	291	279	308	245	195	1,067	193	207	194	226	247	1,428	252	286	278	307	305	1,671	301	353	315	322	380
大町町	208	37	54	42	36	39	189	39	33	30	39	48	205	35	42	43	38	47	264	45	52	51	57	59
江北町	339	76	64	87	59	53	358	63	73	73	73	76	515	96	98	98	120	103	523	104	104	103	99	113
白石町	771	178	161	179	150	103	520	91	101	91	114	123	708	121	146	137	149	155	884	152	197	161	166	208
藤津郡	250	59	59	62	44	26	164	28	30	20	51	35	220	36	41	33	59	51	251	36	44	56	73	42
太良町	250	59	59	62	44	26	164	28	30	20	51	35	220	36	41	33	59	51	251	36	44	56	73	42

市町名	40～44歳	40歳	41歳	42歳	43歳	44歳	45～49歳	45歳	46歳	47歳	48歳	49歳	50～54歳	50歳	51歳	52歳	53歳	54歳	55～59歳	55歳	56歳	57歳	58歳	59歳
県計	45,329	8,711	9,098	9,057	9,255	9,208	49,697	9,455	9,895	10,053	10,171	10,123	52,857	10,400	10,957	10,733	10,548	10,219	47,805	9,803	9,637	9,871	9,677	8,817
市部計	37,754	7,271	7,596	7,465	7,725	7,697	41,328	7,885	8,239	8,391	8,393	8,420	44,151	8,709	9,153	8,929	8,861	8,499	39,604	8,178	7,916	8,159	8,075	7,276
郡部計	7,575	1,440	1,502	1,592	1,530	1,511	8,369	1,570	1,656	1,662	1,778	1,703	8,706	1,691	1,804	1,804	1,687	1,720	8,201	1,625	1,721	1,712	1,602	1,541
佐賀市	13,313	2,605	2,685	2,615	2,697	2,711	14,157	2,714	2,876	2,833	2,854	2,880	15,489	3,005	3,218	3,121	3,111	3,034	14,212	2,894	2,859	2,980	2,835	2,644
唐津市	6,200	1,181	1,212	1,224	1,269	1,314	7,011	1,324	1,371	1,392	1,491	1,433	7,585	1,504	1,641	1,560	1,477	1,403	6,376	1,331	1,272	1,258	1,312	1,203
鳥栖市	4,636	903	952	920	958	903	5,541	1,057	1,040	1,150	1,106	1,188	5,870	1,172	1,221	1,174	1,171	1,132	4,734	1,020	973	1,003	934	804
多久市	827	145	190	176	162	154	1,020	194	193	221	184	228	1,102	226	207	229	215	225	1,037	216	191	250	207	173
伊万里市	3,021	581	613	577	621	629	3,240	654	696	631	623	636	3,225	653	649	674	649	600	2,885	592	605	554	606	528
武雄市	2,710	501	524	531	598	556	2,845	542	527	619	583	574	3,029	603	587	622	618	599	2,786	570	532	533	592	559
鹿島市	1,447	275	288	310	295	279	1,598	297	345	324	330	302	1,615	306	351	325	315	318	1,634	335	311	380	335	273
小城市	2,612	529	538	513	524	508	2,720	513	569	515	569	554	2,790	548	558	562	610	512	2,621	533	509	534	558	487
嬉野市	1,347	251	248	279	277	292	1,414	283	263	315	296	257	1,404	269	297	257	293	288	1,476	295	280	307	316	278
神埼市	1,641	300	346	320	324	351	1,782	307	359	391	357	368	2,042	423	424	405	402	388	1,843	392	384	360	380	327
神埼郡	1,028	193	203	227	207	198	1,093	206	206	211	238	232	1,139	213	278	221	230	197	1,019	196	217	220	184	202
吉野ヶ里町	1,028	193	203	227	207	198	1,093	206	206	211	238	232	1,139	213	278	221	230	197	1,019	196	217	220	184	202
三養基郡	3,053	596	634	612	633	578	3,303	613	671	661	688	670	3,455	667	678	742	689	679	3,099	648	655	651	581	564
基山町	1,057	245	212	193	214	193	1,032	190	211	208	222	201	1,044	199	214	217	205	209	954	202	182	215	183	172
上峰町	557	105	127	112	115	98	599	98	122	136	116	127	733	143	159	167	134	130	614	121	146	116	113	118
みやき町	1,439	246	295	307	304	287	1,672	325	338	317	350	342	1,678	325	305	358	350	340	1,531	325	327	320	285	274
東松浦郡	238	41	52	62	45	38	320	51	56	70	69	74	314	55	69	62	64	64	318	63	71	62	67	55
玄海町	238	41	52	62	45	38	320	51	56	70	69	74	314	55	69	62	64	64	318	63	71	62	67	55
西松浦郡	1,002	171	189	238	185	219	1,086	193	217	214	240	222	1,171	244	234	241	216	236	1,156	220	264	235	237	200
有田町	1,002	171	189	238	185	219	1,086	193	217	214	240	222	1,171	244	234	241	216	236	1,156	220	264	235	237	200
杵島郡	1,951	387	359	402	389	414	2,174	434	434	428	449	429	2,174	417	452	433	405	467	2,119	404	413	436	438	428
大町町	280	64	47	42	64	63	355	61	67	81	67	79	336	67	72	65	63	69	338	72	59	71	74	62
江北町	610	123	113	141	118	115	651	132	122	139	134	124	619	122	133	136	106	122	488	99	92	85	100	112
白石町	1,061	200	199	219	207	236	1,168	241	245	208	248	226	1,219	228	247	232	236	276	1,293	233	262	280	264	254
藤津郡	303	52	65	51	71	64	393	73	72	78	94	76	453	95	93	105	83	77	490	94	101	108	95	92
太良町	303	52	65	51	71	64	393	73	72	78	94	76	453	95	93	105	83	77	490	94	101	108	95	92

市町名	60～64歳	60歳	61歳	62歳	63歳	64歳	65～69歳	65歳	66歳	67歳	68歳	69歳	70～74歳	70歳	71歳	72歳	73歳	74歳	75～79歳	75歳	76歳	77歳	78歳	79歳
県計	47,670	9,272	9,536	9,473	9,549	9,840	51,585	10,071	10,328	10,642	10,044	10,500	56,805	10,802	11,039	11,538	11,427	11,999	57,404	12,252	12,542	12,371	11,281	8,958
市部計	39,414	7,708	7,923	7,848	7,888	8,047	42,225	8,223	8,389	8,757	8,235	8,621	46,386	8,827	9,041	9,413	9,326	9,779	46,717	9,907	10,249	10,072	9,161	7,328
郡部計	8,256	1,564	1,613	1,625	1,661	1,793	9,360	1,848	1,939	1,885	1,809	1,879	10,419	1,975	1,998	2,125	2,101	2,220	10,687	2,345	2,293	2,299	2,120	1,630
佐賀市	13,743	2,728	2,782	2,722	2,758	2,753	13,666	2,707	2,674	2,815	2,664	2,806	14,691	2,854	2,872	2,924	2,980	3,061	15,053	3,197	3,326	3,201	2,959	2,370
唐津市	6,954	1,286	1,417	1,346	1,434	1,471	7,950	1,517	1,538	1,673	1,607	1,615	8,761	1,648	1,745	1,789	1,709	1,870	8,914	1,847	1,927	1,949	1,806	1,385
鳥栖市	3,953	831	799	783	761	779	3,853	815	764	774	759	741	4,131	807	739	816	854	915	4,281	834	940	935	856	716
多久市	1,090	221	220	211	220	218	1,318	264	281	255	258	260	1,655	304	284	345	339	383	1,560	378	309	327	311	235
伊万里市	3,010	554	623	585	622	626	3,571	641	712	758	679	781	4,014	751	769	825	818	851	3,982	915	871	874	759	563
武雄市	2,886	553	562	648	555	568	3,274	610	677	674	651	662	3,585	677	690	747	734	737	3,459	737	811	745	644	522
鹿島市	1,759	340	344	347	370	358	1,908	370	347	442	368	381	2,101	399	417	427	422	436	2,151	458	466	472	403	352
小城市	2,645	519	509	537	522	558	2,886	595	580	599	531	581	3,062	580	660	647	589	586	2,994	649	652	624	604	465
嬉野市	1,592	314	312	328	302	336	1,822	354	399	372	344	353	2,148	408	434	448	399	459	2,031	436	445	470	375	305
神埼市	1,782	362	355	341	344	380	1,977	350	417	395	374	441	2,238	399	431	445	482	481	2,292	456	502	475	444	415
神埼郡	873	161	163	166	182	201	1,027	195	229	210	200	193	997	197	192	200	194	214	978	203	224	205	202	144
吉野ヶ里町	873	161	163	166	182	201	1,027	195	229	210	200	193	997	197	192	200	194	214	978	203	224	205	202	144
三養基郡	2,948	596	594	576	584	598	3,343	627	674	668	688	686	3,922	748	769	766	771	868	4,199	906	856	934	840	663
基山町	992	174	189	204	213	212	1,279	237	257	260	255	270	1,412	273	279	282	289	289	1,380	314	285	297	262	222
上峰町	522	116	101	109	109	87	496	97	98	83	106	112	590	107	123	117	101	142	630	151	136	135	114	94
みやき町	1,434	306	304	263	262	299	1,568	293	319	325	327	304	1,920	368	367	367	381	437	2,189	441	435	502	464	347
東松浦郡	309	62	45	65	56	81	378	60	70	82	75	91	466	93	89	104	83	97	386	84	73	76	91	62
玄海町	309	62	45	65	56	81	378	60	70	82	75	91	466	93	89	104	83	97	386	84	73	76	91	62
西松浦郡	1,145	220	219	225	250	231	1,344	270	278	262	253	281	1,401	244	276	289	300	292	1,558	372	326	330	304	226
有田町	1,145	220	219	225	250	231	1,344	270	278	262	253	281	1,401	244	276	289	300	292	1,558	372	326	330	304	226
杵島郡	2,432	438	494	464	482	554	2,678	575	571	541	468	523	2,983	571	555	631	628	598	2,893	625	678	615	549	426
大町町	368	67	62	79	69	91	392	94	81	75	65	77	567	116	117	112	107	115	620	127	156	118	112	107
江北町	572	104	115	104	117	132	630	121	137	148	105	119	648	118	106	149	145	130	612	123	160	129	114	86
白石町	1,492	267	317	281	296	331	1,656	360	353	318	298	327	1,768	337	332	370	376	353	1,661	375	362	368	323	233
藤津郡	549	87	98	129	107	128	590	121	117	122	125	105	650	122	117	135	125	151	673	155	136	139	134	109
太良町	549	87	98	129	107	128	590	121	117	122	125	105	650	122	117	135	125	151	673	155	136	139	134	109

市町名	80～84歳	80歳	81歳	82歳	83歳	84歳	85～89歳	85歳	86歳	87歳	88歳	89歳	90～94歳	90歳	91歳	92歳	93歳	94歳	95～99歳	100歳以上	年齢不詳
県計	34,034	5,539	7,151	7,304	6,777	7,263	26,559	6,349	5,702	4,719	5,153	4,636	15,952	4,111	3,763	3,019	2,791	2,268	5,809	971	13,561
市部計	27,713	4,538	5,781	5,924	5,505	5,965	21,565	5,193	4,617	3,804	4,204	3,747	12,996	3,294	3,131	2,408	2,304	1,859	4,710	820	12,721
郡部計	6,321	1,001	1,370	1,380	1,272	1,298	4,994	1,156	1,085	915	949	889	2,956	817	632	611	487	409	1,099	151	840
佐賀市	9,514	1,573	1,975	2,029	1,926	2,011	7,006	1,730	1,496	1,243	1,371	1,166	4,131	986	992	750	776	627	1,503	233	9,293
唐津市	5,002	787	1,044	1,097	969	1,105	4,127	945	874	779	749	780	2,446	583	620	498	403	342	861	118	400
鳥栖市	2,704	467	569	549	530	589	1,988	509	409	312	394	364	1,152	289	293	223	185	162	480	117	1,190
多久市	850	152	192	163	163	180	653	157	129	107	145	115	448	120	99	92	79	58	191	38	16
伊万里市	2,194	346	476	480	453	439	1,797	404	406	322	353	312	1,107	312	253	182	198	162	369	52	298
武雄市	1,940	323	395	422	399	401	1,575	415	352	273	302	233	1,030	287	241	185	166	151	358	77	363
鹿島市	1,207	187	266	240	246	268	1,018	218	216	182	235	167	607	160	147	105	126	69	203	31	49
小城市	1,704	286	329	378	324	387	1,317	313	295	231	246	232	787	207	179	157	132	112	194	15	606
嬉野市	1,178	180	227	271	231	269	1,020	209	227	176	203	205	671	168	155	124	122	102	308	80	70
神埼市	1,420	237	308	295	264	316	1,064	293	213	179	206	173	617	182	152	92	117	74	243	59	436
神埼郡	594	90	122	130	135	117	404	109	80	69	79	67	217	73	40	41	34	29	46	2	164
吉野ヶ里町	594	90	122	130	135	117	404	109	80	69	79	67	217	73	40	41	34	29	46	2	164
三養基郡	2,519	437	574	547	490	471	1,763	423	395	330	305	310	940	274	222	204	146	94	340	30	431
基山町	796	129	160	197	162	148	530	134	133	91	88	84	296	72	73	67	51	33	108	2	142
上峰町	303	60	67	67	61	48	267	68	43	53	48	55	127	38	22	33	22	12	56	11	215
みやき町	1,420	248	347	283	267	275	966	221	219	186	169	171	517	164	127	104	73	49	176	17	74
東松浦郡	187	37	33	38	39	40	202	49	38	42	44	29	103	24	22	22	16	19	40	11	144
玄海町	187	37	33	38	39	40	202	49	38	42	44	29	103	24	22	22	16	19	40	11	144
西松浦郡	934	128	207	209	187	203	776	175	177	142	138	144	482	125	105	92	79	81	175	18	19
有田町	934	128	207	209	187	203	776	175	177	142	138	144	482	125	105	92	79	81	175	18	19
杵島郡	1,647	233	334	354	339	387	1,451	314	326	250	288	273	992	259	203	204	170	156	408	77	81
大町町	295	48	54	66	67	60	271	69	62	46	50	44	162	37	34	29	34	28	67	15	12
江北町	324	47	65	72	66	74	291	60	73	54	48	56	207	47	47	47	28	38	75	17	43
白石町	1,028	138	215	216	206	253	889	185	191	150	190	173	623	175	122	128	108	90	266	45	26
藤津郡	440	76	100	102	82	80	398	86	69	82	95	66	222	62	40	48	42	30	90	13	1
太良町	440	76	100	102	82	80	398	86	69	82	95	66	222	62	40	48	42	30	90	13	1

6 人口ピラミッド（5歳階級別分布表（令和8年4月1日現在）

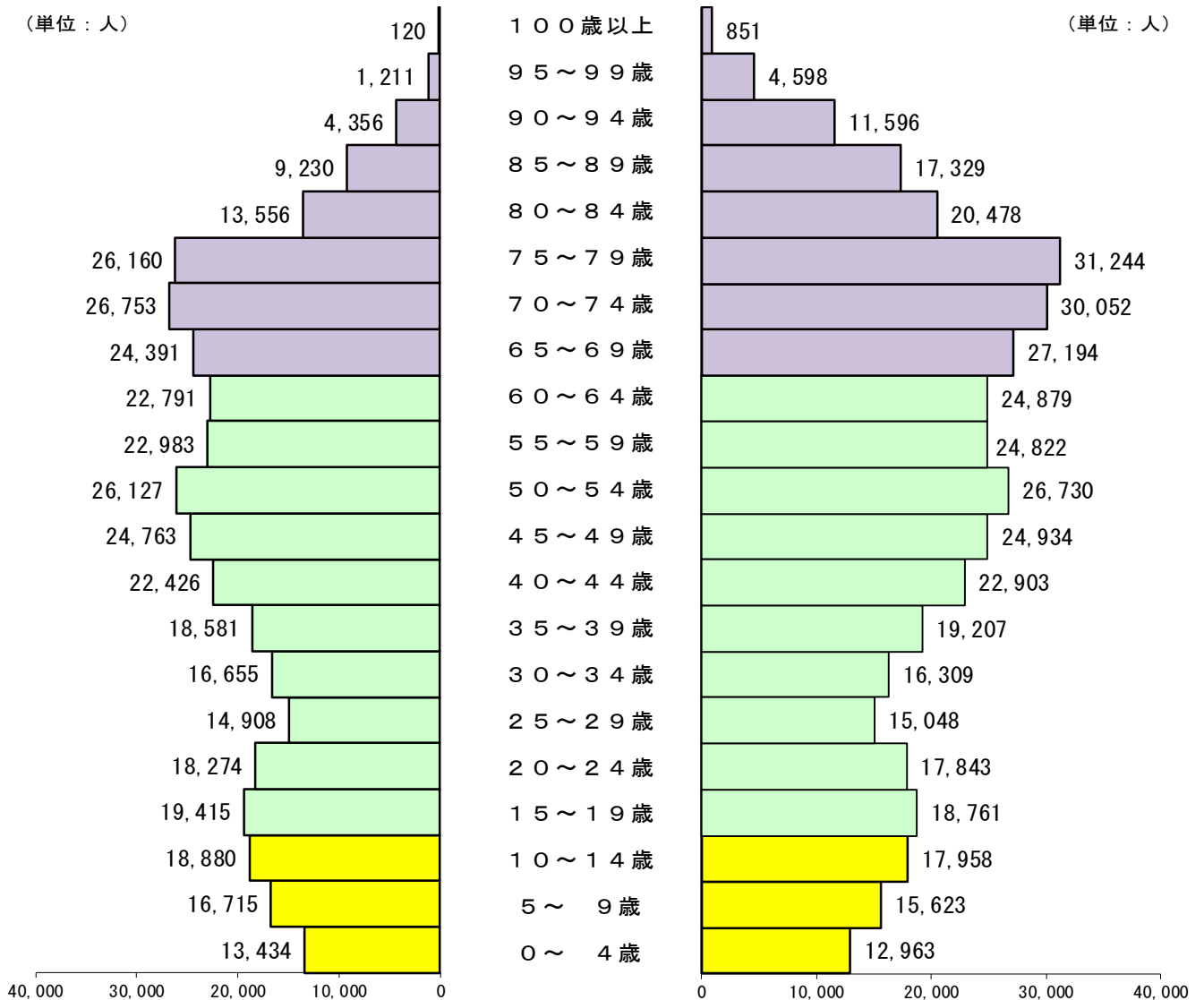
【推計人口《総数》 776,612人】（うち年齢不詳 13,561人）

《男性》 369,368人

（うち年齢不詳 7,639人）

《女性》 407,244人

（うち年齢不詳 5,922人）



	〈総数〉	〈割合〉
推計人口総数	776,612人	—
	(うち年齢不詳 13,561人)	
老年人口 (65歳以上)	249,119人	32.6%
生産年齢人口 (15～64歳)	418,359人	54.8%
年少人口 (0～14歳)	95,573人	12.5%

※〈割合〉は各人口〈総数〉を推計人口総数(年齢不詳を含まない)で除した割合

7 人口主要指標 (令和8年4月1日現在)

市町名	面積 R7.10.1	人									口					世帯数	1世帯当 たり人員				
		総数	男	女	年少 (0~14歳)	生産年齢 (15~64歳)	老年 (65歳~)	性比 (女=100)	老年 人口割合	人口密度	指数			構成比 (人口総数)							
	Km ²	人	人	人	人	人	人	%	人/Km ²	年	少	老	年	従	属	老	年	化	%	世帯	人
県計	2,440.64	776,612	369,368	407,244	95,573	418,359	249,119	90.7	32.6	318.2	22.8	59.5	82.4	260.7	100.0	325,571	2.4				
市部計	※ 1,997.78	642,599	305,267	337,332	78,779	347,967	203,132	90.5	32.2	321.7	22.6	58.4	81.0	257.9	82.7	272,130	2.4				
郡部計	※ 442.86	134,013	64,101	69,912	16,794	70,392	45,987	91.7	34.5	302.6	23.9	65.3	89.2	273.8	17.3	53,441	2.5				
佐賀市	※ 431.81	225,693	106,972	118,721	27,289	123,314	65,797	90.1	30.4	522.7	22.1	53.4	75.5	241.1	29.1	100,743	2.2				
唐津市	487.58	109,149	51,281	57,868	13,434	57,136	38,179	88.6	35.1	223.9	23.5	66.8	90.3	284.2	14.1	44,717	2.4				
鳥栖市	71.72	74,222	35,529	38,693	9,519	44,807	18,706	91.8	25.6	1,034.9	21.2	41.7	63.0	196.5	9.6	32,433	2.3				
多久市	96.56	16,699	7,827	8,872	1,718	8,252	6,713	88.2	40.2	172.9	20.8	81.3	102.2	390.7	2.2	6,805	2.5				
伊万里市	255.24	49,240	24,064	25,176	6,080	25,776	17,086	95.6	34.9	192.9	23.6	66.3	89.9	281.0	6.3	20,437	2.4				
武雄市	195.40	45,416	21,589	23,827	5,739	24,016	15,298	90.6	34.0	232.4	23.9	63.7	87.6	266.6	5.8	18,406	2.5				
鹿島市	112.12	25,914	12,270	13,644	3,263	13,376	9,226	89.9	35.7	231.1	24.4	69.0	93.4	282.7	3.3	10,240	2.5				
小城市	95.81	42,659	20,344	22,315	5,572	23,522	12,959	91.2	30.8	445.2	23.7	55.1	78.8	232.6	5.5	16,938	2.5				
嬉野市	126.41	24,131	11,280	12,851	2,861	11,942	9,258	87.8	38.5	190.9	24.0	77.5	101.5	323.6	3.1	9,433	2.6				
神埼市	※ 125.13	29,476	14,111	15,365	3,304	15,826	9,910	91.8	34.1	235.6	20.9	62.6	83.5	299.9	3.8	11,978	2.5				
神埼郡	43.99	16,292	8,000	8,292	2,226	9,637	4,265	96.5	26.4	370.4	23.1	44.3	67.4	191.6	2.1	6,564	2.5				
吉野ヶ里町	43.99	16,292	8,000	8,292	2,226	9,637	4,265	96.5	26.4	370.4	23.1	44.3	67.4	191.6	2.1	6,564	2.5				
三養基郡	86.86	52,745	25,214	27,531	7,200	28,058	17,056	91.6	32.6	607.2	25.7	60.8	86.4	236.9	6.8	21,551	2.4				
基山町	22.15	17,597	8,357	9,240	2,380	9,272	5,803	90.4	33.2	794.4	25.7	62.6	88.3	243.8	2.3	7,493	2.3				
上峰町	※ 12.80	9,625	4,608	5,017	1,351	5,579	2,480	91.8	26.4	752.0	24.2	44.5	68.7	183.6	1.2	4,048	2.4				
みやき町	※ 51.92	25,523	12,249	13,274	3,469	13,207	8,773	92.3	34.5	491.6	26.3	66.4	92.7	252.9	3.3	10,010	2.5				
東松浦郡	35.92	4,857	2,672	2,185	462	2,478	1,773	122.3	37.6	135.2	18.6	71.5	90.2	383.8	0.6	2,115	2.3				
玄海町	35.92	4,857	2,672	2,185	462	2,478	1,773	122.3	37.6	135.2	18.6	71.5	90.2	383.8	0.6	2,115	2.3				
西松浦郡	65.85	17,596	8,182	9,414	2,080	8,809	6,688	86.9	38.0	267.2	23.6	75.9	99.5	321.5	2.3	7,065	2.5				
有田町	65.85	17,596	8,182	9,414	2,080	8,809	6,688	86.9	38.0	267.2	23.6	75.9	99.5	321.5	2.3	7,065	2.5				
杵島郡	135.93	35,327	16,601	18,726	4,123	17,994	13,129	88.7	37.2	259.9	22.9	73.0	95.9	318.4	4.5	13,361	2.6				
大町町	11.50	5,773	2,664	3,109	598	2,774	2,389	85.7	41.5	502.0	21.6	86.1	107.7	399.5	0.7	2,354	2.5				
江北町	24.88	9,385	4,434	4,951	1,400	5,138	2,804	89.6	30.0	377.2	27.2	54.6	81.8	200.3	1.2	3,599	2.6				
白石町	99.56	20,169	9,503	10,666	2,125	10,082	7,936	89.1	39.4	202.6	21.1	78.7	99.8	373.5	2.6	7,408	2.7				
藤津郡	74.30	7,196	3,432	3,764	703	3,416	3,076	91.2	42.8	96.9	20.6	90.0	110.6	437.6	0.9	2,785	2.6				
太良町	74.30	7,196	3,432	3,764	703	3,416	3,076	91.2	42.8	96.9	20.6	90.0	110.6	437.6	0.9	2,785	2.6				

資料：統計分析課

(注) (1) 総数・男・女には年齢不詳を含む。

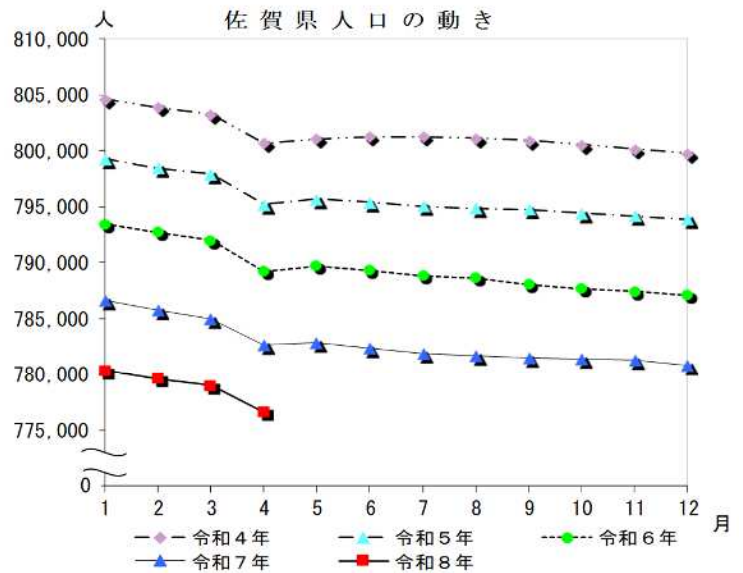
(2) 面積は、国土地理院「全国都道府県市区町村別面積調(令和7年10月1日現在)」による。ただし、※については概算数値。

I 佐賀県人口の動き

(単位:人)

月	令和4年	令和5年	令和6年	令和7年	令和8年
1	804,592	799,276	793,443	786,654	780,313
2	803,838	798,448	792,691	785,748	779,609
3	803,244	797,889	791,966	784,924	778,993
4	800,678	795,157	789,232	782,674	776,612
5	801,036	795,666	789,676	782,843	
6	801,241	795,378	789,300	782,302	
7	801,250	795,054	788,839	781,872	
8	801,104	794,834	788,652	781,686	
9	800,883	794,760	788,040	781,496	
10	800,511	794,385	787,675	781,351	
11	800,138	794,158	787,427	781,238	
12	799,757	793,870	787,076	780,801	

(注)各月1日現在の人口である。

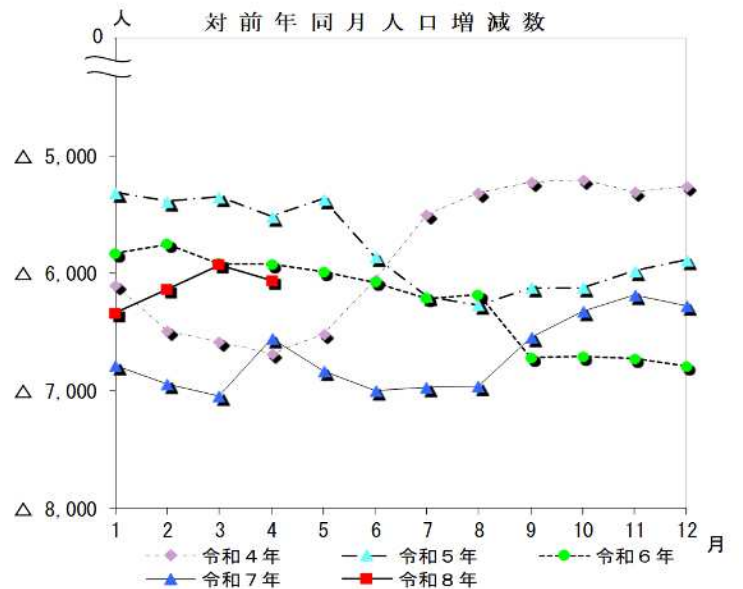


II 対前年同月人口増減数

(単位:人)

月	令和4年	令和5年	令和6年	令和7年	令和8年
1	△ 6,103	△ 5,316	△ 5,833	△ 6,789	△ 6,341
2	△ 6,495	△ 5,390	△ 5,757	△ 6,943	△ 6,139
3	△ 6,580	△ 5,355	△ 5,923	△ 7,042	△ 5,931
4	△ 6,684	△ 5,521	△ 5,925	△ 6,558	△ 6,062
5	△ 6,516	△ 5,370	△ 5,990	△ 6,833	
6	△ 6,059	△ 5,863	△ 6,078	△ 6,998	
7	△ 5,502	△ 6,196	△ 6,215	△ 6,967	
8	△ 5,317	△ 6,270	△ 6,182	△ 6,966	
9	△ 5,230	△ 6,123	△ 6,720	△ 6,544	
10	△ 5,210	△ 6,126	△ 6,710	△ 6,324	
11	△ 5,308	△ 5,980	△ 6,731	△ 6,189	
12	△ 5,260	△ 5,887	△ 6,794	△ 6,275	

(注)各月1日現在の対前年増減である。

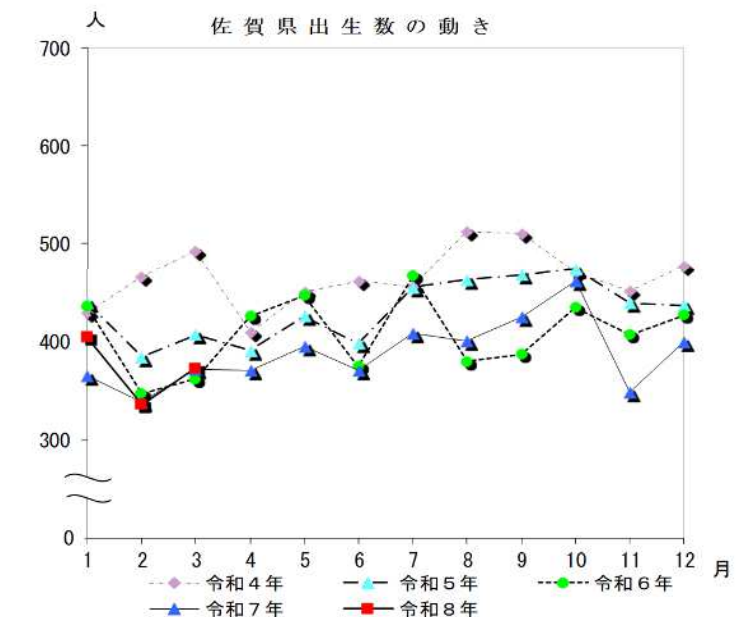


III 佐賀県出生数の動き

(単位:人)

月	令和4年	令和5年	令和6年	令和7年	令和8年
1	429	440	436	365	405
2	466	384	347	338	336
3	493	407	362	372	373
4	410	391	426	371	
5	451	426	447	395	
6	462	398	375	371	
7	456	455	467	408	
8	513	463	380	401	
9	511	468	387	425	
10	470	474	435	462	
11	452	439	407	348	
12	477	437	427	399	
計	5,590	5,182	4,896	4,655	1,114

(注)各月1日から末日までの数値である。

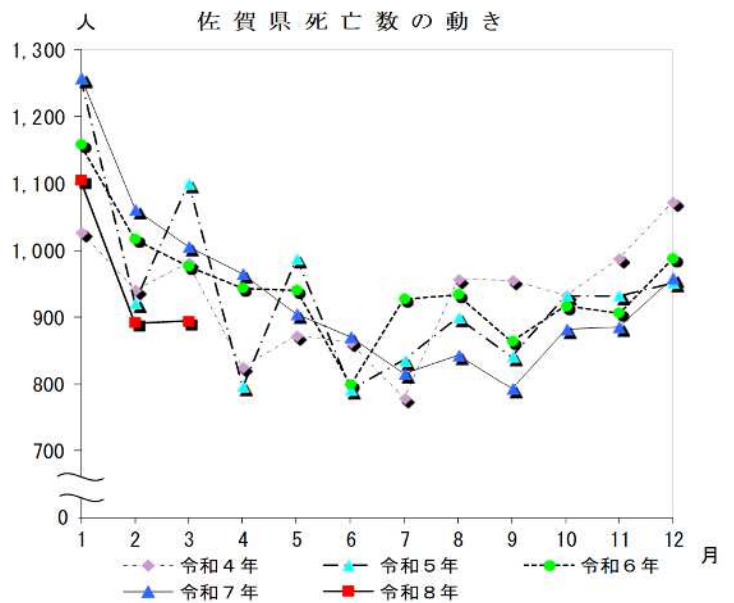


IV 佐賀県死亡数の動き

(単位:人)

月	令和4年	令和5年	令和6年	令和7年	令和8年
1	1,026	1,257	1,158	1,257	1,104
2	940	922	1,017	1,061	892
3	981	1,100	976	1,005	894
4	825	796	944	965	
5	872	988	940	905	
6	863	792	799	871	
7	779	836	927	816	
8	957	900	934	843	
9	956	841	864	793	
10	933	932	917	882	
11	988	932	906	885	
12	1,072	952	988	958	
計	11,192	11,248	11,370	11,241	2,890

(注)各月1日から末日までの数値である。

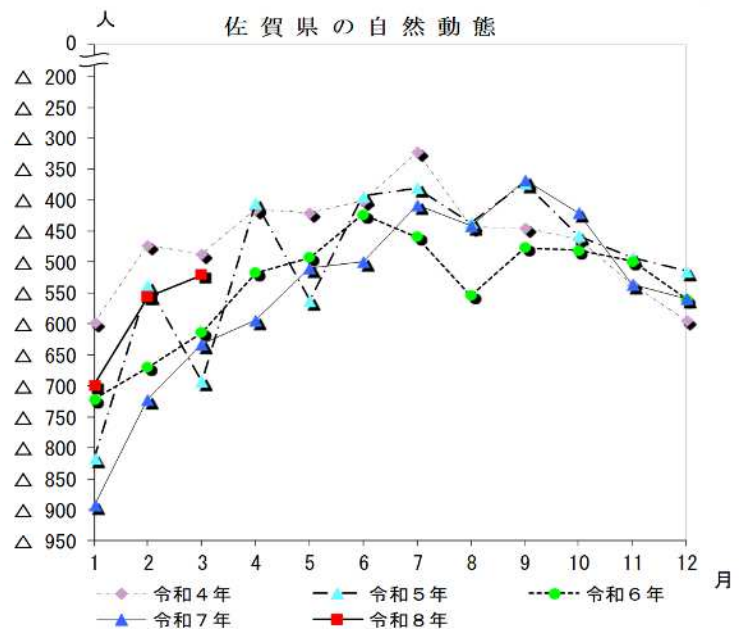


V 佐賀県の自然動態

(単位:人)

月	令和4年	令和5年	令和6年	令和7年	令和8年
1	△ 597	△ 817	△ 722	△ 892	△ 699
2	△ 474	△ 538	△ 670	△ 723	△ 556
3	△ 488	△ 693	△ 614	△ 633	△ 521
4	△ 415	△ 405	△ 518	△ 594	
5	△ 421	△ 562	△ 493	△ 510	
6	△ 401	△ 394	△ 424	△ 500	
7	△ 323	△ 381	△ 460	△ 408	
8	△ 444	△ 437	△ 554	△ 442	
9	△ 445	△ 373	△ 477	△ 368	
10	△ 463	△ 458	△ 482	△ 420	
11	△ 536	△ 493	△ 499	△ 537	
12	△ 595	△ 515	△ 561	△ 559	
計	△ 5,602	△ 6,066	△ 6,474	△ 6,586	△ 1,776

(注)各月1日から末日までの数値である。

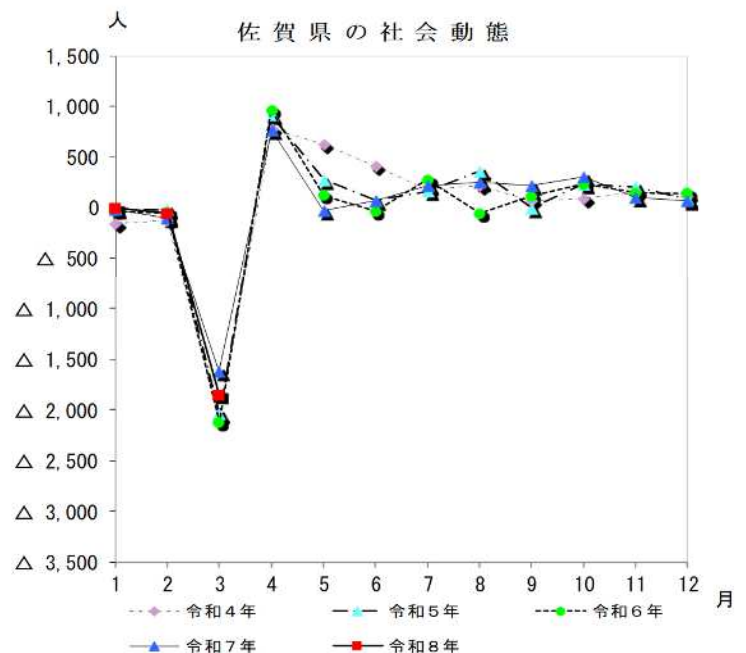


VI 佐賀県の社会動態

(単位:人)

月	令和4年	令和5年	令和6年	令和7年	令和8年
1	△ 157	△ 11	△ 30	△ 14	△ 5
2	△ 120	△ 21	△ 55	△ 101	△ 60
3	△ 2,078	△ 2,039	△ 2,120	△ 1,617	△ 1,860
4	773	914	962	763	
5	626	274	117	△ 31	
6	410	70	△ 37	70	
7	177	161	273	222	
8	223	363	△ 58	252	
9	73	△ 2	112	223	
10	90	231	234	307	
11	155	205	148	100	
12	114	88	139	71	
計	286	233	△ 315	245	△ 1,925

(注)各月1日から末日までの数値である。

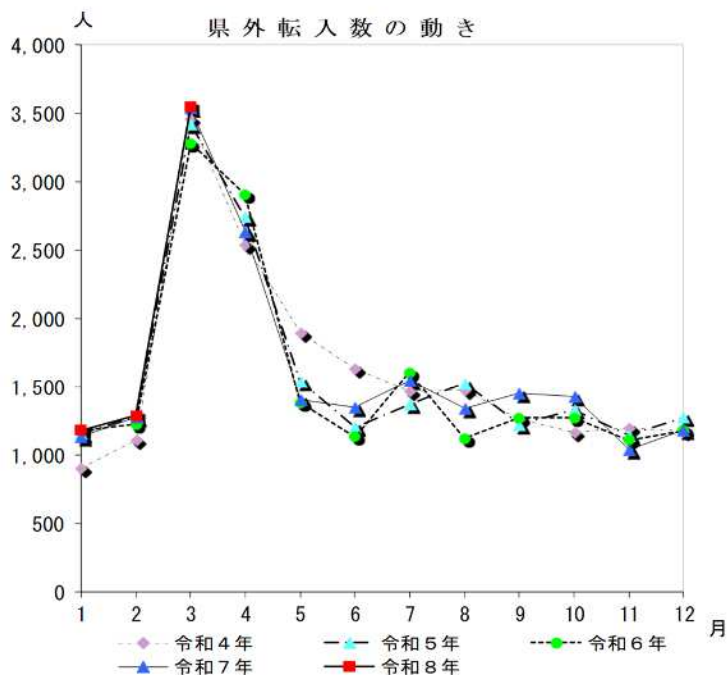


Ⅶ 県外転入数の動き

(単位:人)

月	令和4年	令和5年	令和6年	令和7年	令和8年
1	907	1,156	1,182	1,132	1,182
2	1,114	1,281	1,227	1,280	1,288
3	3,465	3,420	3,282	3,540	3,551
4	2,544	2,745	2,908	2,638	
5	1,902	1,543	1,386	1,409	
6	1,636	1,205	1,134	1,353	
7	1,466	1,373	1,606	1,548	
8	1,475	1,527	1,123	1,346	
9	1,263	1,225	1,274	1,452	
10	1,169	1,331	1,271	1,429	
11	1,198	1,145	1,109	1,037	
12	1,174	1,277	1,182	1,185	
計	19,313	19,228	18,684	19,349	6,021

(注)各月1日から末日までの数値である。

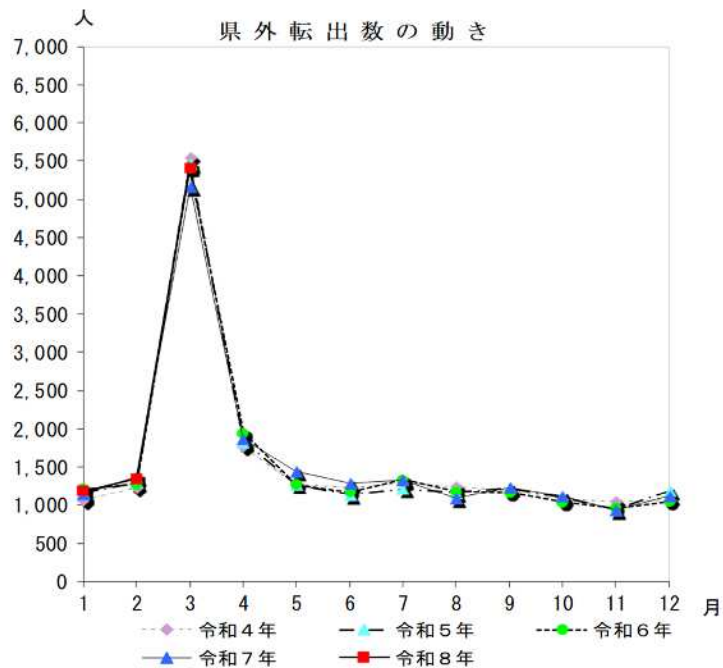


Ⅷ 県外転出数の動き

(単位:人)

月	令和4年	令和5年	令和6年	令和7年	令和8年
1	1,064	1,167	1,212	1,146	1,187
2	1,234	1,302	1,282	1,381	1,348
3	5,543	5,459	5,402	5,157	5,411
4	1,771	1,831	1,946	1,875	
5	1,276	1,269	1,269	1,440	
6	1,226	1,135	1,171	1,283	
7	1,289	1,212	1,333	1,326	
8	1,252	1,164	1,181	1,094	
9	1,190	1,227	1,162	1,229	
10	1,079	1,100	1,037	1,122	
11	1,043	940	961	937	
12	1,060	1,189	1,043	1,114	
計	19,027	18,995	18,999	19,104	7,946

(注)各月1日から末日までの数値である。



Ⅸ 佐賀県世帯数の動き

(単位:世帯)

月	令和4年	令和5年	令和6年	令和7年	令和8年
1	314,636	317,348	320,069	322,722	325,237
2	314,397	317,211	319,913	322,513	325,218
3	314,341	317,259	320,011	322,433	325,119
4	314,736	317,605	320,278	323,021	325,571
5	315,629	318,672	321,342	323,800	
6	316,460	318,959	321,588	324,044	
7	316,912	319,089	321,786	324,225	
8	317,132	319,298	322,082	324,468	
9	317,208	319,483	322,092	324,686	
10	317,304	319,610	322,258	324,900	
11	317,354	319,880	322,559	325,170	
12	317,441	320,028	322,719	325,214	

(注1)各月1日現在の世帯数である。

