

YAMAOSM  
公式Instagram



YAMAOSM  
いきづく佐賀の山

#12

佐賀の山の素晴らしさを次世代に伝えたい



こうまつ つたし  
幸松 伝司さん

プロフィール

消防士をしながら兼業農家として地域に根差し、定年後は専業農家に。黒米、プチヴェール、白ナスなどを栽培し、加工品も手がける「デンデン農園」を営む。「川内野コメCOME倶楽部」を立ち上げ、多角的な地域おこしを進めている。

取り組みの詳細はコチラ！

デンデン農園  
ホームページ



川内野棚田産の黒米のおにぎり



## 心地のいい風が吹き抜ける山で仲間づくり

私が生まれ育った伊万里市川内野地区は、標高約300メートルの山々に囲まれた中山間地域で、斜面には棚田が広がり、昔から米づくりが盛んに行われてきました。この地形が生み出す寒暖差と山から湧き出るミネラル豊富な水が、甘くておいしい農作物を育ててくれます。山らしい心地のいい風を肌で感じながら、日々山の恵みを受けて暮らしています。

一方で、集落では年々高齢化・少子化が進み、活力が低下しつつありました。そこで、平成6年に「川内野コメCOME倶楽部」を結成し、無農薬・無化学肥料の黒米栽培をはじめとした地域おこしに力を入れてきました。この栽培方法にこだわっているのは、山と海はつながっているから。海の環境が荒れないよう、山に住んでいる私たちが山を綺麗に保つことを意識しています。また、佐賀大学生とともに、イノシシから田畑を守るためにイルミネーションを施すプロジェクトにも9年前から取り組んでいます。

集落に住む人だけではなく、いろんな形で川内野に関わってくれる人を増やして地域を盛り上げていきたいです。ぜひ皆さんもその一員になってみませんか？

大学生と一緒に里山の素晴らしさを体験



# SAGA SPORTS WAVE

vol.12

SAGA久光スプリングスの選手・ファンにも大好評！



応援する気持ちをカラフルな花に込め、試合に花を添える千喜田さん。「毎試合、花で会場を飾るのが夢です。今後はプロに限らず、さまざまな競技や世代へと広げられるよう頑張ります」と、花で彩る新しい応援文化の定着を目指します。

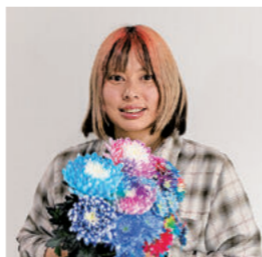
家業の千喜田花卉園で菊の生産に携わる中で、規格外の菊を染め、鮮やかに生まれ変わる様子を目にし、その美しさに心奪われた千喜田さん。元々アニメや漫画が好きなことから「推し」への気持ちを花に託せるのでは」と思い立ち会社を設立。「推し活」と「花」、そして「スポーツ」はいつでも「応援」の文化。その共通点に着目し、スポーツチームとのコラボを模索しています。

専用の染色液を吸わせ、数時間から1日で染め上がる菊は、単色から虹色まで多彩な表現が可能。今年2月にはSAGA久光スプリングスのファンの協力のもと、ホームゲームの日に選手全員分のフラワースタンドを制作し、SAGAアリーナを彩りました。



Juri Chikita

福岡県出身。結婚を機に唐津市厳木町へ移住。2024年に染め菊(カラーリングマム)を手がける「千葉万紅」を設立し、自社ブランド「CHEERS」を展開。プロスポーツの試合会場を舞台に、推し活の視点からスポーツを応援する新しい関わり方に取り組んでいる。



ちきた じゅり  
千喜田 樹理さん



## 県立文化施設等 イベントスケジュール

4月

5月上旬

SAGAアリーナ(佐賀市) ☎0952(32)4070 休 不定休

4/8(水) ● 佐賀バルナーズ B.LEAGUE 2025-26 SEASON  
4/11(土)~12(日) ● ● 4/15(水) ● 4/22(水)

SAGA久光スプリングス SV.LEAGUE WOMEN  
● 4/4(土)~5(日)

1 Road to レスリングどんたく 2026 ~レスリング肥前の国~ (P9 情報ひろばで紹介)  
4/29(祝・水) ●

式 令和8年度 佐賀大学入学式  
● 4/2(木)

1 サガテレビ春フェス ~SAGAをうごかせ!~  
5/2(土)~3(祝・日) ● ●

博物館・美術館(佐賀市) ☎0952(24)3947 休 毎週月曜日(祝日・休日のときは翌日)

MINIATURE LIFE展2 -田中達也 見立ての世界-

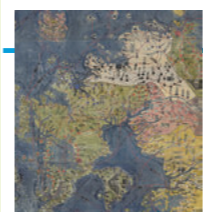


お菓子な虹  
© Tatsuya Tanaka

5/10(日)まで

佐賀城本丸歴史館(佐賀市) ☎0952(41)7550 休 無休

テーマ展「さが歴史の道-往還し、交わり、続いていく-」



西海道九ヶ国巻対馬絵図  
(佐賀県立図書館蔵、部分)

歴史館ゼミナール(第253回)  
くさば はいせん  
「佐賀藩の儒者・草場佩川の唐津紀行」  
講師/安永 浩(佐賀城本丸歴史館 企画学芸課長)  
4/25(土) 13:30~15:00 ●  
(開場13:00)

5/10(日)まで

GWイベント  
4/29(祝・水)~5/6(振休・水)

県立図書館(佐賀市) ☎0952(24)2900 休 4月22日(水) ※毎月最終水曜日

佐賀本で深掘るテーマ展示#4「佐賀の葉隠、世界のHAGAKURE」 6/23(火)まで



おはなし会ピヨピヨ 対象:乳幼児  
● 4/15(水) 11:00~  
おはなし会 対象:小学生まで  
● 4/18(土) 15:00~

公文書館(佐賀市) ☎0952(25)7365 休 毎週月曜日(祝日・休日のときは翌日)

所蔵資料展「昭和の時代と佐賀-後編 1958~1989-」

5/6(振休・水)まで

名護屋城博物館(唐津市) ☎0955(82)4905 休 毎週月曜日(祝日・休日のときは翌日) ※5/4(祝・月)は開館



名護屋城博物館コレクション 展2026 暮らしと祈りのかたち

しちせいしょうが  
七星幀画(朝鮮時代末期)

5/10(日)まで

九州陶磁文化館(有田町) ☎0955(43)3681 休 毎週月曜日(祝日・休日のときは翌日) ※5/7(木)は休館

第122回 有田国際陶磁展

4/29(祝・水)~5/6(振休・水)

宇宙科学館(武雄市) ☎0954(20)1666 ※要観覧料 休 毎週月曜日(祝日・休日のときは翌日) ※5/7(木)は休館



2026春の企画展「ビーコロ×ゲーム展」

5/10(日)まで

式...式典(関係者のみ) 1...イベント

## さがスポインフォメーション

佐賀を代表するトップチームの試合を紹介!

佐賀バルナーズ  
B1リーグ ホームゲーム  
場所/SAGAアリーナ

4月8日(水) 19:05~ VS レバンガ北海道

4月11日(土) 14:05~ VS 京都  
4月12日(日) 13:05~ VS ハンナリーズ

4月15日(水) 19:05~ VS シーホース三河

4月22日(水) 19:05~ VS 名古屋ダイヤモンド  
ドルフィンズ

詳しくは (株)佐賀バルナーズ  
☎0952(37)3300

SAGA久光スプリングス  
SVリーグ女子 ホームゲーム  
場所/SAGAアリーナ

4月4日(土) 14:05~ VS アランマーレ  
4月5日(日) 山形

詳しくは SAGA久光スプリングス  
ファンクラブ事務局  
☎050(8888)7865

トヨタ紡織九州  
レッドトルネードSAGA  
リーグH ホームゲーム  
場所/SAGAプラザ(総合体育館)

4月11日(土) 14:00~ VS トヨタ自動車東日本  
レガロツ宮城

佐賀県在住の方限定!  
5月のホームゲーム  
チケットプレゼント!  
抽選で  
ペア5組  
詳しくは  
コチラ!

詳しくは トヨタ紡織九州(株)  
☎0952(52)7164

サガン鳥栖  
明治安田J2・J3百年構想リーグ  
WEST-Bグループ ホームゲーム  
場所/●駅前不動産スタジアム  
▲SAGAスタジアム(陸上競技場)

● 4月5日(日) 14:00~ VS 大分トリニータ

● 4月25日(土) 14:00~ VS レイラック  
滋賀FC

● 5月2日(土) 14:00~ VS テゲバジャーロ  
宮崎

▲ 5月6日(水) 14:00~ VS ガイナーレ鳥取

詳しくは (株)サガン・ドリームス  
☎0942(81)5290

佐賀県の推計人口 令和8年  
2月1日現在

人口 779,609人(前月比 704人減)  
男:370,935人 女:408,674人

世帯数 325,218世帯(前月比 19世帯減)

県民だより「さががすき。」  
スマートフォン・タブレット版

Catalog Pocket  
アプリとブラウザでも  
「さががすき。」が閲覧できます。

多言語に翻訳したり、音声で  
聞いたり、便利な機能を使っ  
て読むこともできます。

閲覧やアプリの  
ダウンロードは  
コチラ▶

