

別紙2) 創作活動場所及び宿泊施設の設備等について

1 創作活動場所及び宿泊施設 共通事項

- ・ ペット持ち込みは禁止です。ただし法令に基づき認められた介助動物（盲導犬等のサービスアニマル）はこの限りではない。
- ・ 疾病、事故、人身傷害、物損損害または派遣者が第三者に与えた影響について、県及びフィンランド側は一切責任を負いません。
- ・ 派遣者はレジデンスー期間全体を対象とする包括的な旅行保険およびその他必要な保険に、自らの責任で加入をしてください。
- ・ 室内での喫煙は厳禁です。喫煙による損害が生じた場合、その費用はすべてゲストの負担とします。

2 宿泊施設の設備

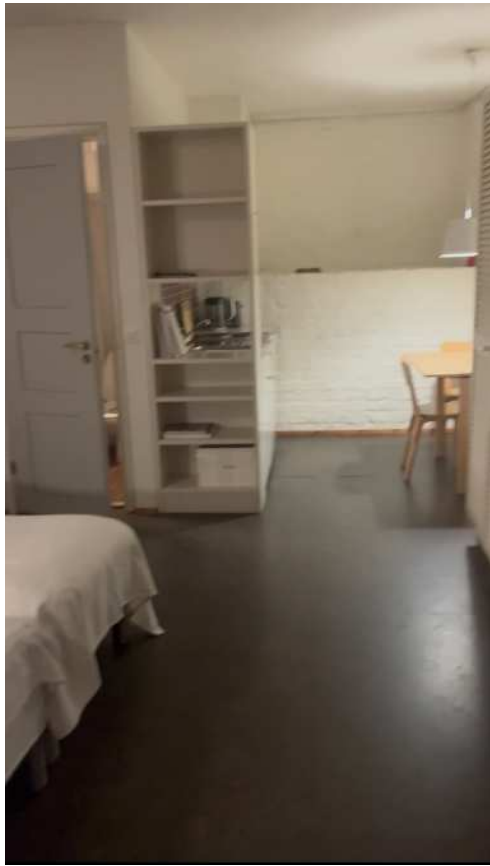
- ・ 水道、電気、Wi-Fi が使用可能です。



全体像①



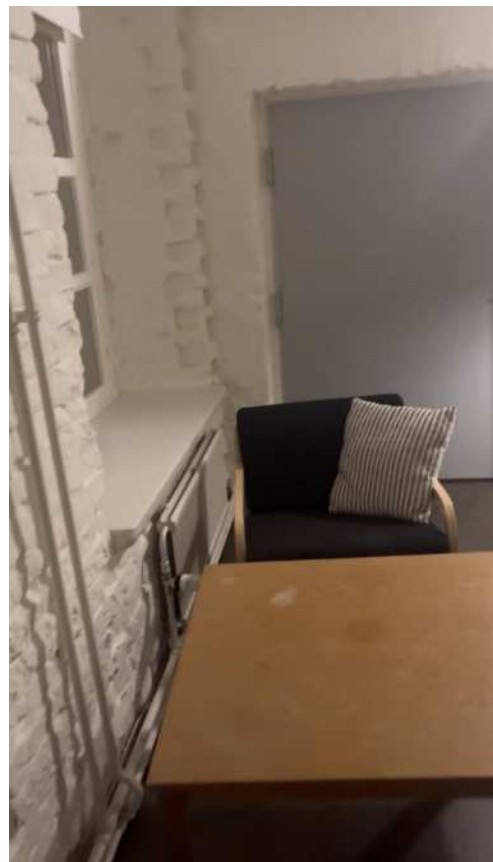
全体像②



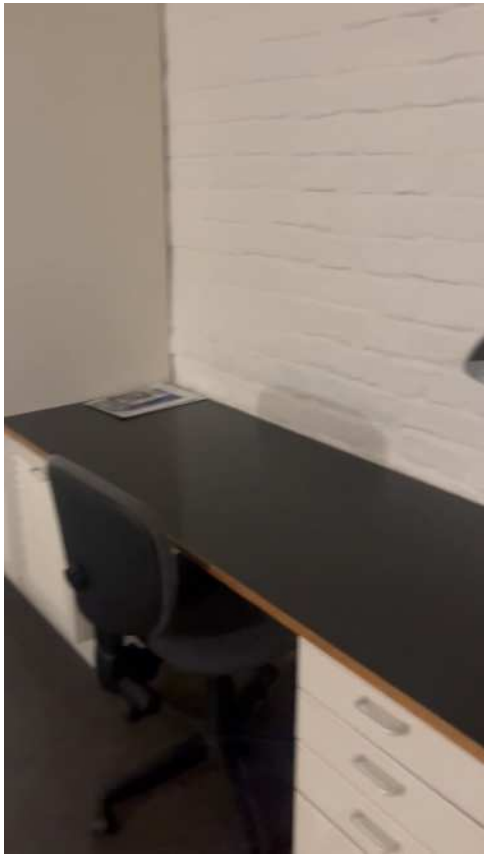
全体像③



ベッドスペース



ソファスペース



デスクスペース①



デスクスペース②



キッチンスペース①



キッチンスペース②



トイレ



シャワースペース



手洗い場