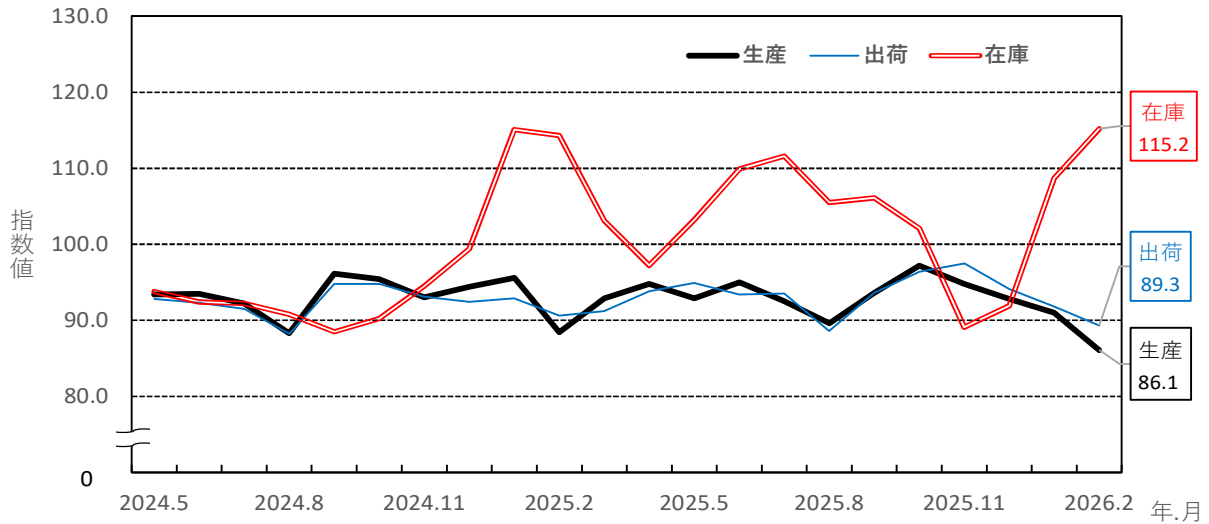


佐賀県鉱工業指数 2026年2月分 (2020年基準)

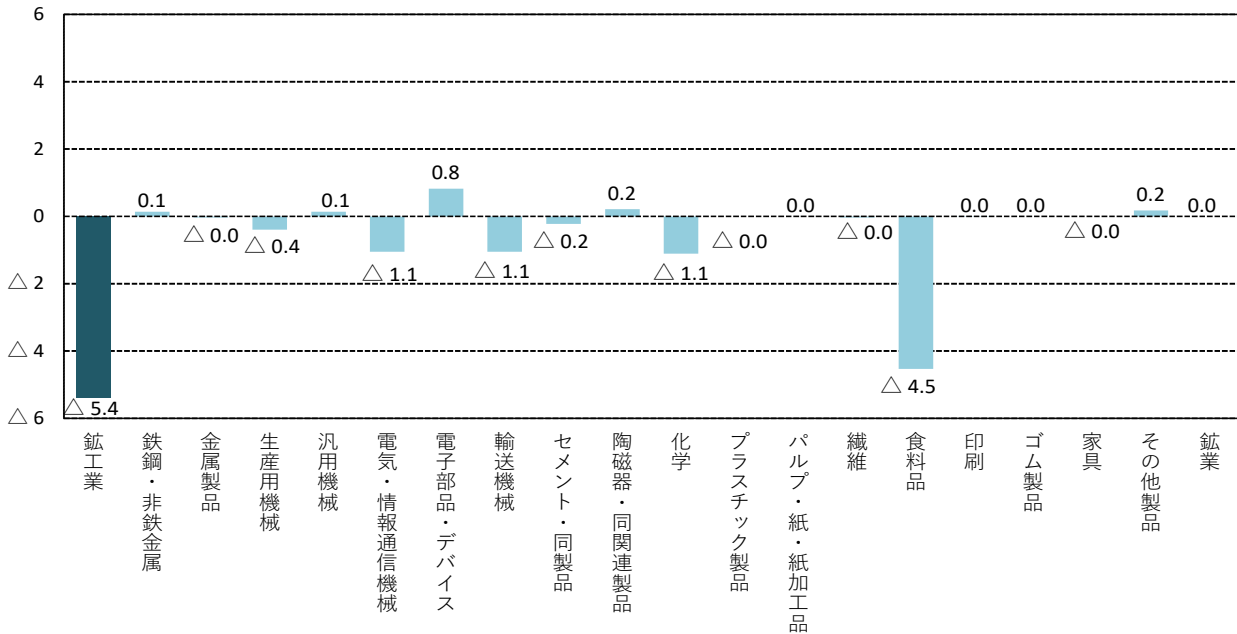
(前月比)

【生産指数】	86.1	(△5.4%)
【出荷指数】	89.3	(△2.7%)
【在庫指数】	115.2	(6.0%)

佐賀県鉱工業指数（季節調整済）の推移



生産指数の業種別寄与度（季節調整済）



注) 鉱工業は、生産指数（季節調整済）の前月比である。業種別寄与度は、生産全体の変動に対する各業種の影響度合いを表し、
[伸び率]×[前月指数]×[ウェイト(構成比)]÷[前月の総合指数]で計算している。

2 0 2 6 年 2 月 の 動 向

＜生産指数＞

生産指数は、86.1となり前月比5.4%減と4ヶ月連続の低下となった。

業種別では、19業種中6業種が上昇し、10業種が低下した。

前年同月比では2.9%減と4ヶ月連続の低下となった。

＜出荷指数＞

生産者出荷指数は、89.3となり前月比2.7%減と3ヶ月連続の低下となった。

業種別では、19業種のうち9業種が上昇した。

前年同月比では1.7%減と2か月連続の低下となった。

＜在庫指数＞

生産者製品在庫指数は、115.2となり前月比6.0%増と3ヶ月連続の上昇となった。

前年同月比では3.4%増と4ヶ月ぶりの上昇となった。

佐 賀 県 鉱 工 業 指 数 業 種 別 動 向

主な上昇業種	ウエイト	季節調整 済指数	前月比 (%)	前年同 月比(%)	摘 要 (前月比)
＜生産指数＞					
電子部品・デバイス工業	1227.4	100.9	6.4	0.5	2ヶ月ぶりの上昇
陶磁器・同関連製品工業	277.4	76.6	10.1	△ 8.7	2ヶ月ぶりの上昇
その他製品工業	312.0	77.7	7.0	△ 1.0	2ヶ月連続の上昇
鉄鋼・非鉄金属工業	804.9	83.0	1.8	△ 1.1	3ヶ月ぶりの上昇
汎用機械工業	105.4	93.3	13.9	13.1	2ヶ月連続の上昇
＜出荷指数＞					
生産用機械工業	443.1	93.3	38.2	3.7	3ヶ月ぶりの上昇
電子部品・デバイス工業	999.5	103.6	8.8	1.9	2ヶ月ぶりの上昇
化学工業	893.0	94.9	10.7	4.9	3ヶ月ぶりの上昇
＜在庫指数＞					
鉄鋼・非鉄金属工業	1709.2	96.4	36.2	△ 27.6	2ヶ月ぶりの上昇
食料品工業	2068.4	158.2	9.0	42.7	8ヶ月連続の上昇

主な低下業種	ウエイト	季節調整 済指数	前月比 (%)	前年同 月比(%)	摘 要 (前月比)
＜生産指数＞					
食料品工業	2383.7	75.8	△ 18.6	1.1	3ヶ月ぶりの低下
化学工業	1181.1	77.9	△ 9.8	△ 16.7	4ヶ月連続の低下
輸送機械工業	402.2	108.3	△ 18.1	19.6	3ヶ月ぶりの低下
電気・情報通信機械工業	691.5	89.1	△ 13.5	△ 8.7	2ヶ月ぶりの低下
生産用機械工業	619.2	98.8	△ 5.5	11.0	2ヶ月ぶりの低下
＜出荷指数＞					
食料品工業	2379.1	85.1	△ 8.0	0.3	2ヶ月ぶりの低下
鉄鋼・非鉄金属工業	1022.6	82.1	△ 12.5	△ 16.8	2ヶ月ぶりの低下
電気・情報通信機械工業	843.2	88.5	△ 13.6	△ 4.8	2ヶ月ぶりの低下
＜在庫指数＞					
化学工業	1543.9	72.4	△ 6.0	△ 1.8	3ヶ月ぶりの低下
その他製品工業	71.3	121.7	△ 7.3	△ 10.4	5ヶ月ぶりの低下

佐賀県鉱工業指数の推移

2020年=100

		生産		出荷		在庫	
		原指数	前年同期比	原指数	前年同期比	原指数	前年同期比
年別	2021年	100.5	0.5	100.0	0.0	91.3	△ 8.7
	2022年	101.9	1.4	100.9	0.9	88.3	△ 3.3
	2023年	98.4	△ 3.4	98.8	△ 2.1	93.5	5.9
	2024年	93.6	△ 4.9	93.2	△ 5.7	94.5	1.1
	2025年	93.3	△ 0.3	93.5	0.3	103.7	9.7
四半期別	2024年Ⅳ期	97.8	△ 1.6	97.5	△ 3.9	98.6	△ 9.0
	2025年Ⅰ期	92.1	△ 2.6	89.8	△ 3.4	106.2	10.2
	Ⅱ期	92.9	1.5	93.6	1.6	102.4	11.2
	Ⅲ期	90.4	△ 0.3	90.9	0.7	108.0	18.9
	Ⅳ期	97.9	0.1	99.6	2.2	98.3	△ 0.3
月別	2024年12月	95.6	1.1	95.3	△ 4.8	100.6	△ 0.7
	2025年1月	92.0	5.6	88.4	1.8	110.1	15.9
	2月	86.4	△ 11.1	87.4	△ 7.6	106.0	8.1
	3月	97.8	△ 1.6	93.6	△ 4.0	102.6	6.7
	4月	94.0	3.3	95.1	1.4	94.8	4.4
	5月	88.7	△ 2.1	91.2	0.1	103.1	10.0
	6月	96.0	3.2	94.5	3.3	109.2	19.0
	7月	96.7	0.3	97.8	2.2	111.4	21.1
	8月	81.5	△ 0.1	79.7	△ 1.6	107.7	16.2
	9月	93.0	△ 1.1	95.1	0.8	105.0	19.9
	10月	103.8	1.9	102.3	1.7	107.0	13.2
	11月	94.4	△ 1.6	97.5	0.8	94.9	△ 5.8
	12月	95.5	△ 0.1	99.1	4.0	93.0	△ 7.6
2026年1月	85.6	△ 7.0	84.7	△ 4.2	103.6	△ 5.9	
2月	83.9	△ 2.9	85.9	△ 1.7	109.6	3.4	
		季節調整済指数	前月(期)比	季節調整済指数	前月(期)比	季節調整済指数	前月(期)比
四半期別	2024年Ⅳ期	94.3	2.3	93.4	2.1	94.7	4.6
	2025年Ⅰ期	92.3	△ 2.1	91.6	△ 1.9	110.8	17.0
	Ⅱ期	94.2	2.1	94.0	2.6	103.4	△ 6.7
	Ⅲ期	91.9	△ 2.4	91.9	△ 2.2	107.7	4.2
	Ⅳ期	94.9	3.3	96.0	4.5	94.4	△ 12.3
月別	2024年12月	94.4	1.5	92.4	△ 0.8	99.4	5.2
	2025年1月	95.6	1.3	92.9	0.5	115.1	15.8
	2月	88.4	△ 7.5	90.6	△ 2.5	114.3	△ 0.7
	3月	92.9	5.1	91.2	0.7	103.1	△ 9.8
	4月	94.8	2.0	93.8	2.9	97.2	△ 5.7
	5月	92.9	△ 2.0	94.9	1.2	103.2	6.2
	6月	95.0	2.3	93.4	△ 1.6	109.9	6.5
	7月	92.5	△ 2.6	93.5	0.1	111.6	1.5
	8月	89.6	△ 3.1	88.6	△ 5.2	105.5	△ 5.5
	9月	93.6	4.5	93.6	5.6	106.1	0.6
	10月	97.2	3.8	96.4	3.0	102.1	△ 3.8
	11月	94.8	△ 2.5	97.5	1.1	89.1	△ 12.7
	12月	92.8	△ 2.1	94.1	△ 3.5	91.9	3.1
2026年1月	91.0	△ 1.9	91.8	△ 2.4	108.7	18.3	
2月	86.1	△ 5.4	89.3	△ 2.7	115.2	6.0	

※2025、2026年の数値は年間補正後若干変動する場合がある。

前年同期比は原指数、前月(期)比は季節調整済指数を比較したものであり、各比率は伸び率(%)である。

佐賀県、九州、全国の指数

2020年=100

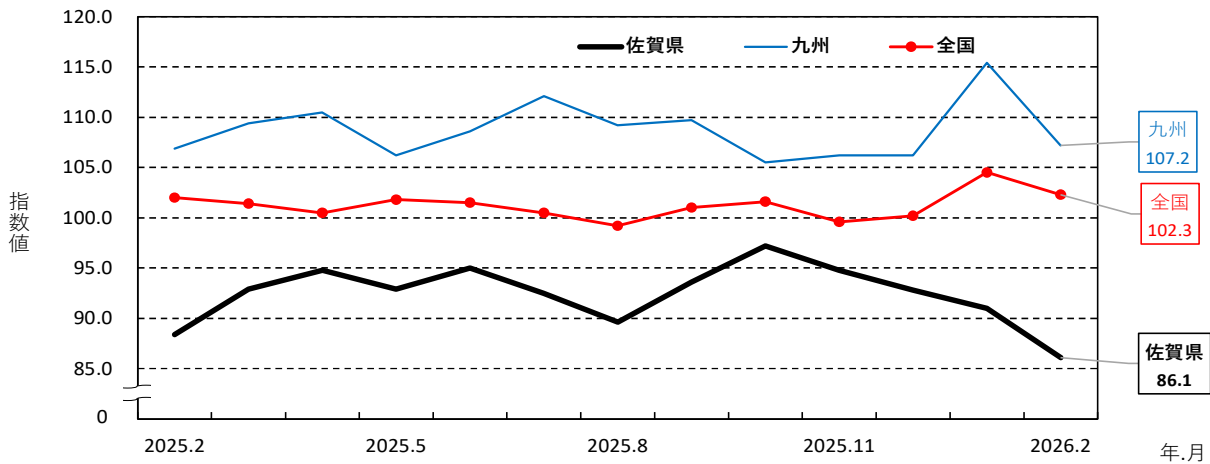
	生産指数		出荷指数		在庫指数	
	1月	2月	1月	2月	1月	2月
佐賀県	91.0	86.1	91.8	89.3	108.7	115.2
前月比	△ 1.9	△ 5.4	△ 2.4	△ 2.7	18.3	6.0
前年同月比	△ 7.0	△ 2.9	△ 4.2	△ 1.7	△ 5.9	3.4
九州	R115.4	P107.2	R108.6	P105.0	R95.0	P95.4
前月比	8.7	△ 7.1	4.6	△ 3.3	1.2	0.4
前年同月比	7.7	0.3	5.9	0.0	1.1	2.9
全国	R104.5	P102.3	R102.1	P100.5	R97.8	P98.1
前月比	4.3	△ 2.1	3.8	△ 1.6	△ 0.8	0.3
前年同月比	0.7	0.3	1.2	△ 0.2	△ 4.3	△ 3.4

注) Pは速報値、Rは確報値を表し、指数値はすべて季節調整済指数である。

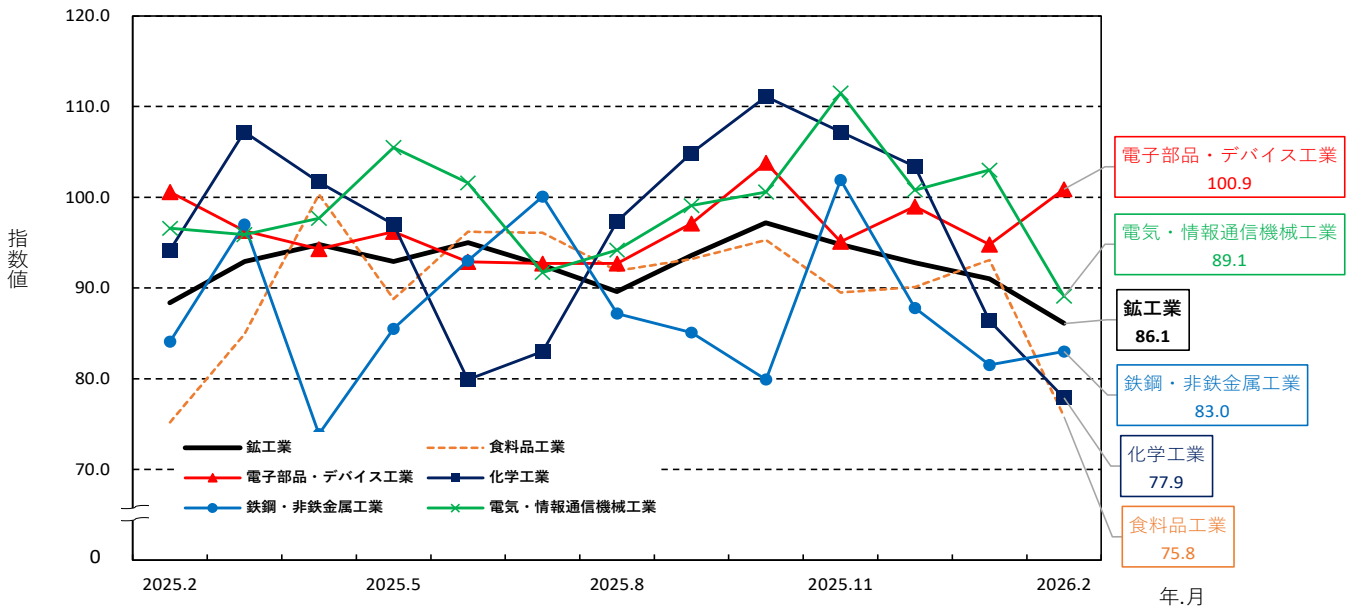
前月比は季節調整済指数、前年同月比は原指数を比較したものであり、各比率は伸び率(%)である。

九州の指数は九州経済産業局、全国の指数は経済産業省算出による指数である。

佐賀県、九州、全国の生産指数 (季節調整済 2020年=100)



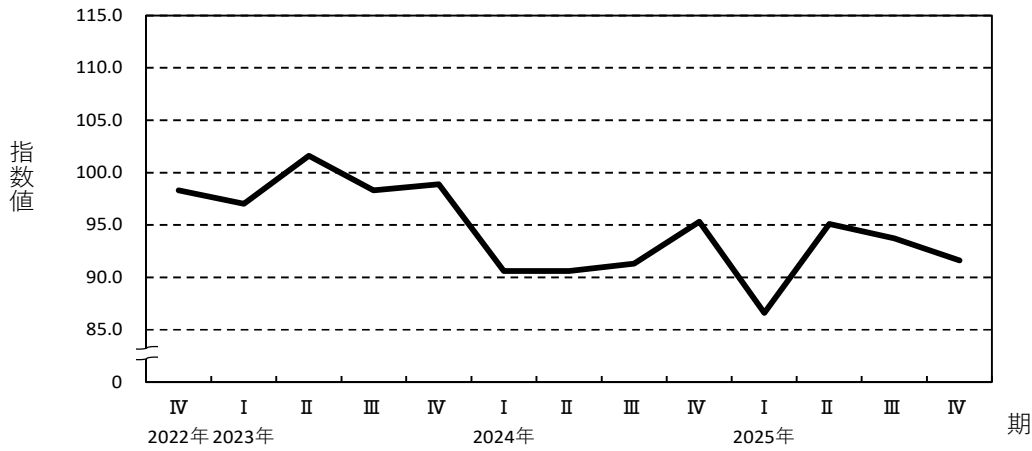
佐賀県の業種別生産指数 ウェイト1~5位 (季節調整済 2020年=100)



佐賀県主要業種の四半期別生産指数の推移
(2022年Ⅳ期から2025年Ⅳ期まで)

(季節調整済 2020年=100)

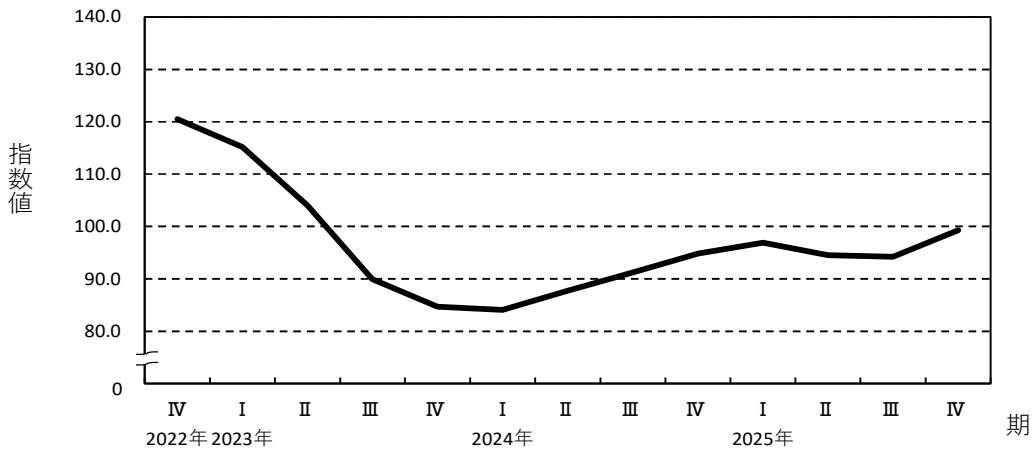
食料品工業 (ウェイト: 2383.7)



2025年Ⅳ期

指数値	91.6
前期比	△ 2.2
2期連続の低下	

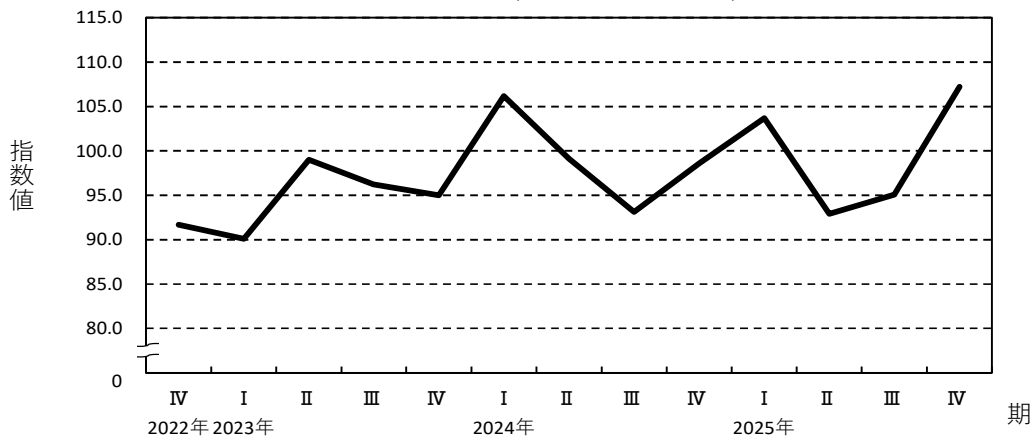
電子部品・デバイス工業 (ウェイト: 1227.4)



2025年Ⅳ期

指数値	99.3
前期比	5.4
3期ぶりの上昇	

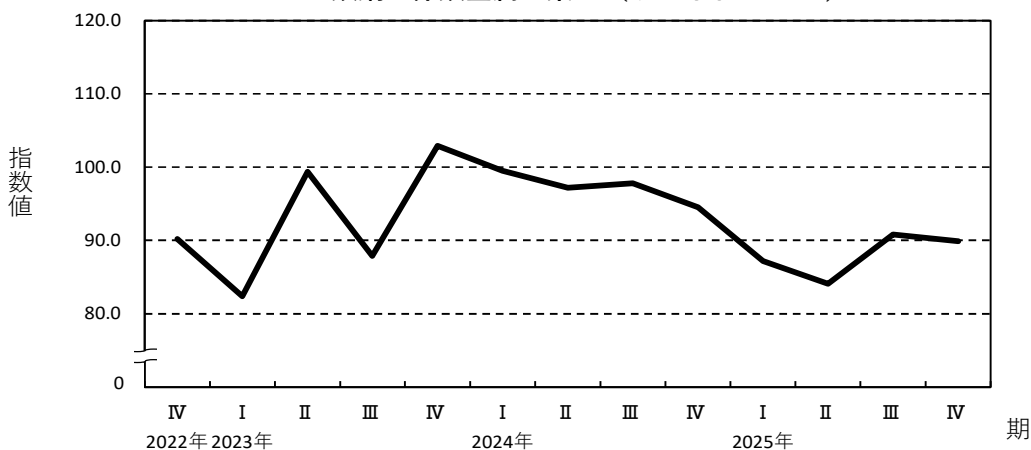
化学工業 (ウェイト: 1181.1)



2025年Ⅳ期

指数値	107.2
前期比	12.7
2期連続の上昇	

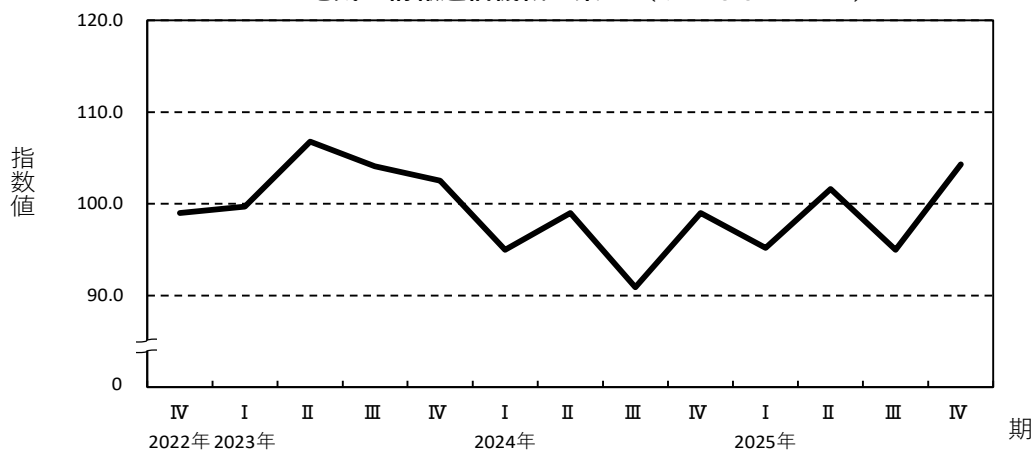
鉄鋼・非鉄金属工業 (ウェイト：804.9)



2025年Ⅳ期

指数値	89.9
前期比	△ 1.0
2期ぶりの低下	

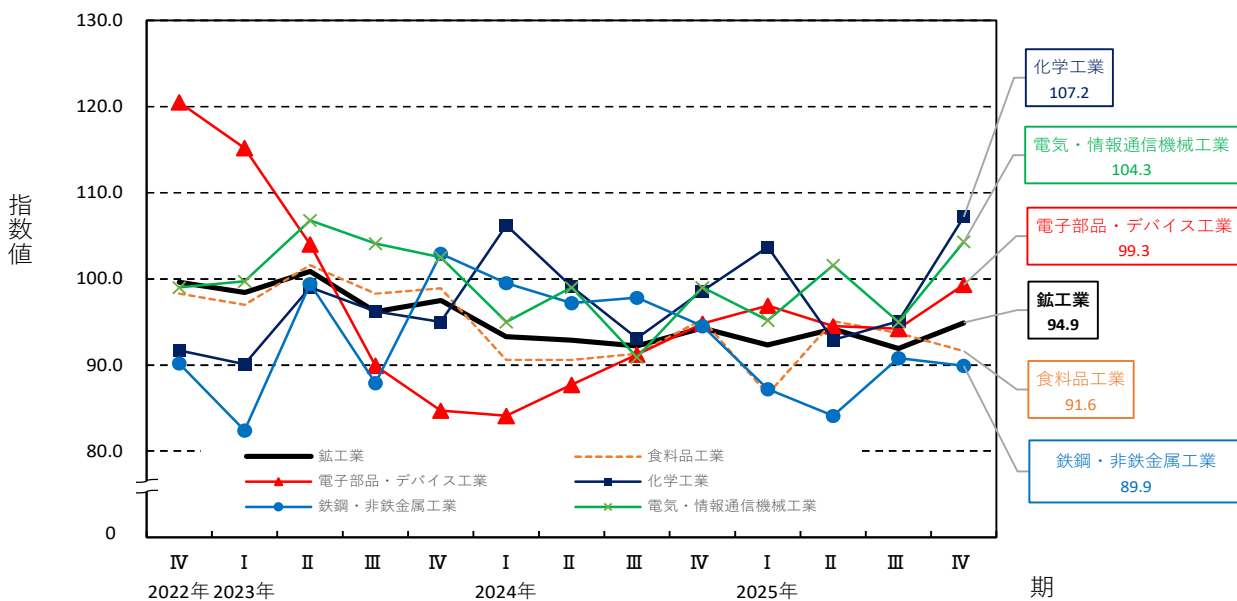
電気・情報通信機械工業 (ウェイト：691.5)



2025年Ⅳ期

指数値	104.3
前期比	9.8
2期ぶりの上昇	

業種別生産指数 ウェイト1～5位 (四半期)



業 種 分 類 別 生 産 指 数

(2020年=100)

年月(期)	製造業																				鉱業	非金属鉱業		
	鉱工業	製造工業	鉄鋼・非鉄金属工業	金属製品工業	生産用機械工業	汎用機械工業	電気・情報通信機械工業	電子部品・デバイス工業	輸送機械工業	窯業・土石製品工業	セメント・同製品工業	陶磁器・陶関連製品工業	化学工業	プラスチック製品工業	パルプ・紙・紙加工品工業	繊維工業	食品工業	その他工業	印刷業	ゴム製品工業			家具工業	その他製品工業
ウエイト	10000.0	9999.5	804.9	549.0	619.2	105.4	691.5	1227.4	402.2	399.0	121.6	277.4	1181.1	276.3	387.1	133.0	2383.7	839.7	73.5	314.8	139.4	312.0	0.5	0.5
原指数																								
2021年	100.5	100.5	98.8	106.2	103.5	80.4	90.2	112.8	110.6	101.6	100.9	101.9	95.0	97.5	99.4	87.7	98.5	100.8	106.5	120.8	84.1	86.7	0.0	0.0
2022年	101.9	101.9	94.3	113.3	106.9	75.6	98.2	120.8	116.1	102.1	111.0	98.2	90.5	90.2	101.8	80.2	100.1	98.4	107.6	124.1	60.1	87.5	0.0	0.0
2023年	98.4	98.4	92.7	107.0	100.3	88.8	103.3	98.3	113.5	91.4	93.4	90.5	96.5	88.9	94.9	79.8	98.8	99.2	98.7	122.3	64.0	91.7	0.0	0.0
2024年	93.6	93.6	97.8	97.5	94.2	80.0	96.0	90.1	100.1	81.4	85.8	79.4	99.3	87.9	96.4	85.2	92.5	91.5	88.3	119.6	66.2	75.3	0.0	0.0
2025年	93.3	93.3	87.4	99.9	87.9	85.0	99.2	96.1	105.2	83.1	80.4	84.3	98.8	80.5	99.1	81.2	91.9	89.7	84.3	118.6	66.2	72.4	0.0	0.0
2024年 IV期	97.8	97.8	89.4	97.5	94.3	76.8	103.9	93.2	107.5	86.9	90.1	85.5	104.2	84.2	102.6	81.6	102.7	95.2	92.5	123.9	70.1	78.1	0.0	0.0
2025年 I期	92.1	92.1	93.3	106.8	90.4	73.1	100.7	96.7	102.5	81.5	74.4	84.7	101.7	83.1	92.9	79.8	82.9	88.5	86.8	115.3	67.9	71.2	0.0	0.0
II期	92.9	92.9	82.6	107.1	92.1	95.2	93.3	94.3	116.3	83.9	85.7	83.1	94.1	83.8	103.7	81.5	90.8	88.3	84.9	112.8	68.3	73.3	0.0	0.0
III期	90.4	90.4	89.2	92.3	82.8	86.7	94.6	95.7	99.6	80.3	72.2	83.9	89.2	46.5	93.4	81.0	95.2	88.4	77.8	119.2	59.2	72.7	0.0	0.0
IV期	97.9	97.9	84.6	93.5	86.5	84.8	108.1	97.6	102.4	86.7	89.3	85.6	110.3	108.7	106.4	82.4	98.8	93.7	87.7	127.1	69.4	72.2	0.0	0.0
2024年 12月	95.6	95.6	92.7	92.9	94.9	87.9	99.1	95.1	106.8	85.2	92.6	81.9	96.8	81.2	106.9	76.3	99.2	89.7	92.0	110.0	73.4	76.1	0.0	0.0
2025年 1月	92.0	92.0	80.7	95.3	89.4	72.2	97.6	93.5	103.7	77.2	71.1	79.9	99.3	72.8	99.2	72.1	95.4	86.3	74.8	106.5	58.2	81.2	0.0	0.0
2月	86.4	86.5	90.3	98.0	82.1	80.1	101.5	94.3	96.6	80.9	74.6	83.7	95.7	84.0	75.7	86.7	71.2	89.2	83.1	117.7	71.9	69.6	0.0	0.0
3月	97.8	97.8	108.8	127.1	99.6	66.9	103.0	102.3	107.1	86.5	77.4	90.4	110.2	92.4	103.8	80.7	82.0	90.1	102.6	121.6	73.5	62.8	0.0	0.0
4月	94.0	94.0	78.9	104.3	97.9	84.6	90.4	88.2	114.6	90.7	102.3	85.6	105.2	76.9	110.7	81.2	91.7	94.2	88.7	122.4	71.3	77.2	0.0	0.0
5月	88.7	88.7	78.0	97.6	85.2	73.6	90.9	101.1	116.5	79.2	85.7	76.4	84.7	95.0	100.4	71.8	84.8	80.4	82.9	99.5	70.6	65.0	0.0	0.0
6月	96.0	96.0	91.0	119.4	93.1	127.5	98.6	93.6	117.9	81.7	69.1	87.2	92.4	79.5	100.0	91.6	96.0	90.3	83.0	116.6	63.0	77.7	0.0	0.0
7月	96.7	96.7	100.8	98.2	84.4	87.2	97.6	99.0	116.0	86.3	78.5	89.7	92.6	54.2	102.5	90.6	102.0	97.2	78.5	125.8	65.2	87.1	0.0	0.0
8月	81.5	81.5	79.5	84.1	71.3	74.0	80.3	89.3	76.6	69.0	60.7	72.7	85.6	40.4	84.2	63.1	91.4	69.0	71.6	94.5	47.6	52.1	0.0	0.0
9月	93.0	93.0	87.4	94.6	92.6	99.0	105.8	98.8	106.3	85.6	77.3	89.2	89.3	44.9	93.6	89.2	92.2	98.9	83.3	137.4	64.9	79.0	0.0	0.0
10月	103.8	103.8	83.0	99.9	97.1	77.5	110.4	104.2	102.5	91.7	92.5	91.4	121.3	138.3	106.8	79.4	103.6	101.9	93.3	139.3	66.8	81.8	0.0	0.0
11月	94.4	94.4	93.0	94.1	82.5	80.2	110.1	90.9	92.4	83.8	83.2	84.0	104.5	93.3	103.7	89.8	93.4	90.1	80.7	126.8	68.2	65.1	0.0	0.0
12月	95.5	95.5	77.7	86.4	79.9	96.7	103.9	97.8	112.3	84.6	92.1	81.3	105.2	94.5	108.6	77.9	99.3	89.2	89.2	115.3	73.2	69.6	0.0	0.0
2026年 1月	85.6	85.6	81.9	100.3	88.0	59.3	102.6	92.6	118.9	64.4	75.8	59.3	77.0	22.1	92.3	68.7	85.6	83.5	73.8	110.9	59.0	69.2	0.0	0.0
2月	83.9	83.9	89.3	106.3	91.1	90.6	92.7	94.8	115.5	74.5	70.3	76.4	79.7	23.1	77.6	76.2	72.0	88.3	80.1	121.3	61.3	68.9	0.0	0.0
前年同月比(%)	△ 2.9	△ 3.0	△ 1.1	8.5	11.0	13.1	△ 8.7	0.5	19.6	△ 7.9	△ 5.8	△ 8.7	△ 16.7	△ 72.5	2.5	△ 12.1	1.1	△ 1.0	△ 3.6	3.1	△ 14.7	△ 1.0	-	-
季節調整済指数																								
2024年 IV期	94.3	94.3	94.5	96.6	95.5	71.4	99.0	94.8	108.3	78.8	80.5	77.3	98.6	78.7	98.7	80.5	95.3	91.7	86.6	118.0	70.7	74.2	0.0	0.0
2025年 I期	92.3	92.3	87.2	101.2	85.0	81.5	95.2	96.9	105.7	81.9	73.2	86.8	103.7	83.1	97.7	83.0	86.6	89.1	85.2	114.7	67.7	73.4	0.0	0.0
II期	94.2	94.2	84.1	108.0	93.4	94.1	101.6	94.5	111.0	84.1	87.5	83.1	92.9	79.4	97.1	80.7	95.1	90.1	84.7	116.4	66.6	78.0	0.0	0.0
III期	91.9	91.9	90.8	97.5	82.1	83.7	95.0	94.2	101.1	88.2	80.4	90.9	95.1	54.6	99.6	80.3	93.7	88.2	84.4	120.7	60.5	70.4	0.0	0.0
IV期	94.9	94.9	89.9	92.5	87.5	80.1	104.3	99.3	104.6	79.1	80.7	77.7	107.2	102.6	102.5	81.3	91.6	90.5	82.2	121.7	70.2	68.9	0.0	0.0
2024年 12月	94.4	94.4	106.9	96.3	96.9	76.7	98.6	96.6	113.0	79.2	82.3	78.1	97.1	78.8	99.3	79.2	91.1	89.5	83.6	114.9	73.4	72.2	0.0	0.0
2025年 1月	95.6	95.6	80.4	100.4	94.3	89.4	93.2	93.8	106.0	86.0	75.9	91.2	109.6	78.7	103.2	85.3	99.8	90.3	82.7	112.6	59.3	83.3	0.0	0.0
2月	88.4	88.5	84.1	97.4	85.0	85.1	96.6	100.6	95.8	77.4	70.3	83.3	94.2	90.5	96.2	88.9	75.2	91.9	85.3	116.7	74.6	76.4	0.0	0.0
3月	92.9	92.9	97.0	105.9	75.8	70.1	95.9	96.3	115.3	82.2	73.3	86.0	107.2	80.1	93.8	74.8	84.9	85.0	87.5	114.8	69.1	60.6	0.0	0.0
4月	94.8	94.8	73.9	104.2	97.5	85.2	97.7	94.3	111.9	84.4	95.5	80.0	101.7	62.8	98.4	75.2	100.3	95.8	84.9	116.1	67.0	92.6	0.0	0.0
5月	92.9	92.9	85.5	103.7	89.6	78.6	105.5	96.2	111.8	85.3	93.9	82.1	97.0	94.4	96.4	75.9	88.8	86.3	85.8	113.0	67.9	69.2	0.0	0.0
6月	95.0	95.0	93.0	116.2	93.0	118.5	101.6	92.9	109.4	82.7	73.1	87.1	79.9	80.9	96.4	91.1	96.2	88.2	83.4	120.1	65.0	72.3	0.0	0.0
7月	92.5	92.5	100.1	102.1	90.2	75.2	91.7	92.7	104.3	86.3	80.7	89.2	83.0	57.8	98.8	88.2	96.1	90.7	82.2	115.6	62.4	81.9	0.0	0.0
8月	89.6	89.6	87.2	97.4	74.6	95.1	94.2	92.7	95.5	91.4	80.4	92.6	97.4	58.4	95.6	67.8	91.9	79.8	85.3	115.6	52.3	55.5	0.0	0.0
9月	93.6	93.6	85.1	93.1	81.6	80.9	99.1	97.1	103.5	87.0	80.0	90.9	104.9	47.7	104.5	84.8	93.2	94.1	85.6	130.8	66.7	73.8	0.0	0.0
10月	97.2	97.2	79.9	97.3	96.2	67.7	100.6	103.8	101.6	83.2	83.1	80.9	111.1	129.3	105.7	76.3	95.3	94.0	85.5	123.3	65.7	77.1	0.0	0.0
11月	94.8	94.8	101.9	91.3	85.6	93.4	111.5	95.1	96.9	76.5	79.2	75.4	107.2	90.0	101.7	88.1	89.5	90.4	80.9	123.6	73.3	64.9	0.0	0.0
12月	92.8	92.8	87.8	88.9	80.6	79.1	100.8	99.0	115.4	87.5	79.9	76.7	103.4	88.5	100.2	79.4	90.1	87.1	80.2	118.2	71.5	64.6	0.0	0.0
202																								

業 種 分 類 別 出 荷 指 数

(2020年=100)

年月(期)	鉱工業	製造工業	鉄鋼・ 非鉄金属 工業	金属製品 工業	生産用 機械工業	汎用機械 工業	電気・ 情報通信 機械工業	電子部品 ・ デバイス 工業	輸送機械 工業	窯業・ 土石製品 工業	セメント ・同製品 工業	陶磁器・ 陶関連 製品工業	化学工業	プラス チック 製品工業	パルプ ・紙・ 紙加工品 工業	繊維工業	食品工業	その他 工業	印刷業	ゴム製品 工業	家具工業	その他 製品工業	鉱業	非金属 鉱業
	ウエイト	9999.6	1022.6	576.1	443.1	90.9	843.2	999.5	963.9	232.7	102.5	130.2	893.0	257.8	351.5	103.7	2379.1	842.5	54.7	254.5	69.5	463.8	0.4	0.4
原指数																								
2021年	100.0	100.0	98.2	107.2	98.3	82.9	92.4	114.7	105.3	101.3	103.2	99.9	95.8	97.4	99.5	81.8	98.1	96.9	107.4	117.4	83.5	86.4	97.1	97.1
2022年	100.9	100.9	92.9	112.2	105.0	79.1	93.1	121.6	104.0	103.6	112.3	96.8	96.8	91.1	99.7	73.7	98.9	98.9	106.8	124.3	57.3	90.3	120.3	120.3
2023年	98.8	98.8	92.2	105.1	98.1	93.6	102.6	100.4	112.5	92.9	96.8	89.9	94.4	89.2	90.6	75.8	98.9	97.6	94.6	121.1	64.7	89.9	104.5	104.5
2024年	93.2	93.3	100.1	96.6	93.1	85.7	92.5	90.1	96.4	83.1	86.4	80.4	97.7	88.3	91.9	81.9	92.1	89.2	85.3	117.5	62.3	78.3	83.7	83.7
2025年	93.5	93.5	89.9	99.0	87.2	89.7	94.2	99.4	101.5	81.6	82.6	80.7	96.5	95.8	96.4	74.4	91.5	87.0	82.3	117.4	62.5	74.6	102.5	102.5
2024年 IV期	97.5	97.5	97.8	98.0	86.1	87.8	99.6	93.7	102.3	85.2	86.9	83.9	105.0	84.9	97.5	82.0	99.7	96.0	92.1	127.3	66.1	83.9	124.8	124.8
2025年 I期	89.8	89.8	89.4	103.2	85.3	82.5	95.7	99.1	98.9	81.6	83.3	80.2	88.9	83.1	94.9	72.0	81.8	84.9	84.1	114.7	65.5	71.5	41.6	41.6
II期	93.6	93.6	90.6	106.9	87.6	97.4	88.4	98.1	108.3	84.9	89.3	81.5	92.2	84.1	99.4	66.8	92.7	84.2	83.3	112.0	63.4	72.2	134.7	134.7
III期	90.9	90.9	87.5	93.0	83.9	90.1	90.5	96.9	98.7	74.5	71.4	77.0	92.1	56.7	87.9	78.0	95.2	85.9	75.5	114.0	55.2	76.3	83.2	83.2
IV期	99.6	99.6	92.0	92.7	92.1	88.8	102.2	103.6	100.1	85.2	86.4	84.3	112.6	159.1	103.3	80.8	96.4	93.1	86.2	128.8	65.9	78.4	150.5	150.5
2024年 12月	95.3	95.3	93.2	93.3	102.5	98.6	92.5	94.6	98.8	85.8	93.9	79.4	98.3	81.4	101.1	68.0	99.2	87.7	92.4	114.1	69.3	75.5	124.8	124.8
2025年 1月	88.4	88.4	84.6	91.9	77.5	82.3	92.9	96.0	98.3	76.0	79.1	73.5	92.1	72.3	99.7	79.7	84.4	84.4	68.0	110.5	57.5	76.1	0.0	0.0
2月	87.4	87.4	95.8	95.8	85.7	84.1	95.8	98.8	92.8	82.3	87.6	78.1	88.9	85.1	89.3	67.6	75.0	82.2	78.2	109.5	68.0	69.9	124.8	124.8
3月	93.6	93.6	87.9	122.0	92.8	81.1	98.3	102.6	105.6	86.4	83.1	89.0	85.7	91.9	95.6	68.7	85.9	88.1	106.1	124.2	71.1	68.6	0.0	0.0
4月	95.1	95.1	86.5	104.6	104.3	95.4	85.7	93.7	106.3	96.6	111.5	84.8	97.6	78.6	108.4	70.0	98.3	83.4	88.5	124.2	68.1	62.7	124.8	124.8
5月	91.2	91.2	94.2	96.3	78.7	83.1	85.5	102.9	107.3	83.0	90.4	77.2	88.6	92.3	97.4	57.7	87.8	80.9	77.7	102.1	64.3	72.1	124.8	124.8
6月	94.5	94.4	91.0	119.8	79.7	113.7	94.1	97.7	111.3	75.2	66.1	82.4	90.3	81.4	92.5	72.6	91.9	88.4	83.6	109.8	57.9	81.8	154.5	154.5
7月	97.8	97.8	97.8	97.5	84.1	91.6	96.0	98.3	112.8	80.8	79.9	81.6	100.6	62.8	97.8	93.2	101.0	94.0	75.6	117.6	61.5	88.1	124.8	124.8
8月	79.7	79.7	73.0	81.0	74.4	77.2	75.1	94.2	76.9	63.3	58.1	67.3	77.7	50.9	76.8	72.0	89.9	69.1	72.2	88.8	44.1	61.7	0.0	0.0
9月	95.1	95.1	91.8	100.4	93.3	101.6	100.5	98.1	106.3	79.5	76.3	82.0	98.0	56.4	89.0	68.9	94.6	94.5	78.8	135.6	60.1	79.0	124.8	124.8
10月	102.3	102.3	94.2	98.4	89.8	83.2	107.9	106.4	103.9	89.9	87.3	91.9	107.9	188.6	104.2	75.0	96.4	101.9	89.5	144.2	63.8	85.9	124.8	124.8
11月	97.5	97.5	92.9	92.1	105.5	88.2	99.2	98.5	89.8	80.7	82.4	79.4	118.8	143.5	100.7	91.2	92.9	90.0	78.1	123.1	62.7	77.3	130.7	130.7
12月	99.1	99.1	88.9	87.7	80.9	95.1	99.5	105.8	106.6	85.0	89.4	81.5	111.2	145.2	105.0	76.2	100.0	87.4	91.1	119.0	71.3	72.0	196.1	196.1
2026年 1月	84.7	84.7	89.3	94.8	60.9	68.1	98.2	95.3	104.8	77.8	85.6	71.8	74.4	24.9	84.6	59.3	81.4	81.1	72.9	108.0	56.1	71.0	0.0	0.0
2月	85.9	85.9	79.7	104.2	88.9	91.0	91.2	100.7	104.7	75.1	78.4	72.6	93.3	24.9	77.3	81.8	75.2	82.8	77.1	121.9	61.4	65.2	124.8	124.8
前年同月比(%)	△ 1.7	△ 1.7	△ 16.8	8.8	3.7	8.2	△ 4.8	1.9	12.8	△ 8.7	△ 10.5	△ 7.0	4.9	△ 70.7	△ 13.4	21.0	0.3	0.7	△ 1.4	11.3	△ 9.7	△ 6.7	0.0	0.0
季節調整済指数																								
2024年 IV期	93.4	93.4	94.2	95.0	88.2	84.8	92.8	95.4	101.3	77.6	79.5	75.6	99.4	79.2	92.2	78.4	92.9	90.4	85.3	118.1	67.3	79.1	124.8	124.8
2025年 I期	91.6	91.6	88.1	98.2	82.9	88.3	91.9	96.4	102.1	79.4	77.5	81.2	96.8	83.6	98.8	73.2	90.0	85.4	81.1	115.2	63.0	73.3	41.6	41.6
II期	94.0	94.0	92.4	109.8	89.9	93.5	97.2	95.9	107.9	87.9	93.5	83.2	91.7	79.9	94.9	70.1	91.6	87.6	83.3	115.5	63.6	76.4	134.7	134.7
III期	91.9	91.9	90.5	97.8	81.0	90.0	90.1	97.6	97.2	80.5	78.7	82.1	90.8	66.5	96.0	80.1	94.0	86.2	83.0	117.1	56.8	74.6	83.2	83.2
IV期	96.0	96.0	89.0	89.9	94.3	86.5	96.3	104.9	100.4	78.3	79.8	76.6	108.5	150.0	98.0	79.0	90.3	88.2	79.9	120.4	67.0	74.2	150.5	150.5
2024年 12月	92.4	92.4	93.5	94.3	99.9	93.6	91.7	95.5	103.9	79.3	83.8	74.6	93.3	78.5	91.3	64.7	91.3	84.4	82.9	114.7	71.3	69.4	124.8	124.8
2025年 1月	92.9	92.8	85.9	97.4	85.2	97.7	90.3	87.5	101.2	79.2	77.5	79.1	103.7	78.1	111.1	89.2	94.6	88.4	77.7	119.7	55.4	78.9	0.0	0.0
2月	90.6	90.6	99.3	94.1	88.9	87.7	91.8	101.8	93.4	77.7	74.6	81.7	88.5	92.7	100.5	69.6	83.9	86.7	80.3	112.6	73.5	75.8	124.8	124.8
3月	91.2	91.3	79.1	103.1	74.5	79.5	93.7	99.9	111.8	81.2	80.4	82.7	98.3	79.9	84.7	60.8	91.5	81.1	85.2	113.4	60.2	65.3	0.0	0.0
4月	93.8	93.8	83.9	106.2	104.0	91.9	92.5	94.4	107.0	92.2	105.3	82.0	84.0	64.6	96.0	66.8	97.2	90.1	85.4	119.1	67.0	75.5	124.8	124.8
5月	94.9	94.9	101.7	104.9	85.6	84.7	102.8	98.5	110.9	92.8	104.3	84.8	99.4	92.3	96.8	59.1	88.0	87.2	82.8	115.3	63.1	76.5	124.8	124.8
6月	93.4	93.3	91.5	118.3	80.1	104.0	96.4	94.7	105.7	78.6	71.0	82.8	91.8	82.9	91.8	84.4	89.7	85.5	81.6	112.1	60.7	77.2	154.5	154.5
7月	93.5	93.5	94.7	98.0	82.6	79.9	89.8	97.5	99.1	82.9	83.6	83.3	89.8	67.1	97.7	91.6	94.5	87.3	78.6	109.4	59.9	80.8	124.8	124.8
8月	88.6	88.6	85.8	95.4	77.8	89.8	88.5	97.1	90.2	77.6	73.3	81.2	81.9	72.8	88.7	79.9	92.6	80.9	87.3	109.7	49.2	68.7	0.0	0.0
9月	93.6	93.6	91.1	100.0	82.6	90.2	91.9	98.1	102.3	81.1	79.2	81.7	100.6	59.6	101.7	68.8	94.8	90.5	83.1	132.3	61.4	74.3	124.8	124.8
10月	96.4	96.4	86.4	93.9	94.8	75.9	96.2	107.3	100.7	80.9	79.8	81.8	93.0	176.9	102.8	71.8	89.2	95.5	79.8	128.5	62.6	83.3	124.8	124.8
11月	97.5	97.5	93.2	88.3	110.1	96.8	96.5	101.4	92.3	77.0	82.1	72.6	130.1	137.8	96.9	94.1	91.0	87.1	80.1	115.8	65.9	74.8	130.7	130.7
12月	94.1	94.1	87.3	87.5	78.1	86.7	96.1	106.1	108.3	76.9	77.4	75.5	102.4											

業 種 分 類 別 在 庫 指 数

(2020年=100)

年月(期)	鉱工業	製造工業	鉄鋼・ 非鉄金属 工業	金属製品 工業	生産用 機械工業	汎用機械 工業	電気・ 情報通信 機械工業	電子部品 ・ デバイス 工業	輸送機械 工業	窯業・ 土石製品 工業	セメント ・ 同製品 工業	陶磁器・ 同関連 製品工業	化学工業	プラス チック 製品工業	パルプ ・紙・ 紙加工品 工業	繊維工業	食料品 工業	その他 工業	印刷業	ゴム製品 工業	家具工業	その他 製品工業	鉱業	非金属 鉱業
ウエイト	10000.0	9992.2	1709.2	727.4	817.7	-	-	1809.5	-	871.9	55.8	816.1	1543.9	-	275.3	72.7	2068.4	96.2	-	24.9	-	71.3	7.8	7.8
原指数																								
2021年	91.3	91.3	77.7	97.5	117.7	-	-	84.1	-	100.0	88.0	100.8	85.9	-	102.7	90.0	93.2	136.4	-	119.9	-	142.2	96.9	96.9
2022年	88.3	88.3	90.8	103.4	75.9	-	-	82.6	-	103.4	85.8	104.6	81.5	-	109.5	83.5	83.8	148.6	-	120.3	-	158.4	93.0	93.0
2023年	93.5	93.5	85.5	121.3	134.9	-	-	93.3	-	105.2	83.8	106.7	76.3	-	111.3	97.0	77.2	138.1	-	117.0	-	145.5	89.2	89.2
2024年	94.5	94.5	99.5	119.5	90.1	-	-	99.5	-	104.7	84.7	106.0	75.6	-	109.6	96.7	85.5	116.4	-	132.5	-	110.7	85.9	85.9
2025年	103.7	103.8	105.5	113.9	136.7	-	-	95.4	-	106.1	69.6	108.5	74.4	-	111.3	106.5	112.1	120.9	-	135.5	-	115.8	83.0	83.0
2024年 IV期	98.6	98.6	113.5	106.5	136.7	-	-	100.5	-	104.9	86.0	106.2	68.4	-	117.5	95.1	83.4	120.3	-	141.0	-	113.0	84.7	84.7
2025年 I期	106.2	106.2	118.8	115.8	164.3	-	-	96.5	-	105.0	71.0	107.4	75.7	-	119.1	94.7	99.1	125.7	-	137.2	-	121.7	85.2	85.2
II期	102.4	102.4	118.5	112.5	146.7	-	-	85.4	-	105.0	63.1	107.8	73.2	-	106.8	110.4	102.0	118.4	-	140.5	-	110.6	83.2	83.2
III期	108.0	108.0	111.7	117.9	157.8	-	-	95.1	-	106.5	69.2	109.1	75.5	-	103.9	116.4	118.0	117.4	-	135.6	-	111.0	82.4	82.4
IV期	98.3	98.3	72.9	109.3	78.2	-	-	104.5	-	107.7	75.1	109.9	73.1	-	115.3	104.5	129.2	122.1	-	128.7	-	119.8	81.3	81.3
2024年 12月	100.6	100.6	117.0	106.2	132.2	-	-	103.0	-	105.3	87.8	106.5	72.6	-	127.8	93.7	85.2	122.9	-	141.8	-	116.3	84.3	84.3
2025年 1月	110.1	110.1	128.1	113.2	192.5	-	-	102.1	-	105.3	79.2	107.1	77.4	-	140.2	91.8	90.7	127.1	-	134.1	-	124.6	87.3	87.3
2月	106.0	106.0	127.4	115.8	134.2	-	-	92.3	-	104.9	68.6	107.4	77.0	-	102.6	94.7	107.4	133.2	-	139.7	-	130.9	84.2	84.2
3月	102.6	102.6	100.9	118.5	166.2	-	-	95.1	-	104.9	65.2	107.6	72.6	-	114.4	97.7	99.1	116.9	-	137.9	-	109.6	84.0	84.0
4月	94.8	94.8	102.1	110.3	123.8	-	-	84.4	-	104.8	61.6	107.8	71.7	-	107.2	99.4	91.2	117.0	-	140.5	-	108.8	83.6	83.6
5月	103.1	103.1	121.3	113.1	137.5	-	-	87.3	-	104.8	61.2	107.7	69.7	-	104.4	110.7	107.8	118.2	-	139.9	-	110.6	83.3	83.3
6月	109.2	109.3	132.0	114.0	178.7	-	-	84.5	-	105.4	66.5	108.0	78.3	-	108.8	121.2	106.9	119.9	-	141.2	-	112.4	82.8	82.8
7月	111.4	111.4	128.1	121.3	179.6	-	-	94.1	-	106.1	66.9	108.8	73.2	-	99.1	121.2	113.9	116.7	-	139.0	-	108.9	82.5	82.5
8月	107.7	107.7	114.4	126.5	150.0	-	-	89.3	-	106.2	69.3	108.8	76.4	-	103.7	116.2	118.7	119.8	-	130.5	-	116.1	82.5	82.5
9月	105.0	105.0	92.7	105.8	143.8	-	-	101.8	-	107.1	71.3	109.6	76.9	-	108.9	111.7	121.3	115.7	-	137.3	-	108.1	82.1	82.1
10月	107.0	107.1	75.1	109.6	183.5	-	-	110.3	-	107.3	73.9	109.5	71.2	-	109.2	103.1	125.3	122.9	-	125.1	-	122.1	81.7	81.7
11月	94.9	94.9	68.6	116.2	38.2	-	-	105.4	-	107.9	74.6	110.1	71.3	-	118.6	102.7	129.7	121.5	-	130.4	-	118.4	81.3	81.3
12月	93.0	93.0	74.9	102.2	12.9	-	-	97.8	-	108.0	76.8	110.1	76.8	-	118.1	107.6	132.7	121.9	-	130.7	-	118.8	80.8	80.8
2026年 1月	103.6	103.6	60.0	116.3	125.1	-	-	100.2	-	106.6	67.9	109.3	83.0	-	131.3	109.9	138.6	130.4	-	125.7	-	132.0	80.8	80.8
2月	109.6	109.6	92.2	117.1	125.6	-	-	95.9	-	106.8	61.6	109.9	75.6	-	108.2	102.0	153.3	120.8	-	130.9	-	117.3	80.4	80.4
前年同月比(%)	3.4	3.4	△ 27.6	1.1	△ 6.4	-	-	3.9	-	1.8	△ 10.2	2.3	△ 1.8	-	5.5	7.7	42.7	△ 9.3	-	△ 6.3	-	△ 10.4	△ 4.5	△ 4.5
季節調整済指数																								
2024年 IV期	94.7	94.7	101.8	108.4	107.1	-	-	93.6	-	104.5	81.5	106.2	70.4	-	112.5	94.3	86.2	118.3	-	141.5	-	110.6	84.9	84.9
2025年 I期	110.8	110.8	140.1	120.7	188.3	-	-	97.0	-	105.4	73.3	107.5	72.5	-	117.9	97.0	103.4	129.7	-	141.0	-	126.0	85.1	85.1
II期	103.4	103.5	127.0	107.9	140.9	-	-	93.4	-	105.1	64.2	107.8	73.7	-	111.3	113.6	97.0	120.2	-	138.3	-	113.4	83.2	83.2
III期	107.7	107.7	108.3	114.6	195.3	-	-	94.8	-	106.3	68.6	108.9	76.7	-	107.7	111.9	116.8	113.9	-	132.5	-	107.3	82.4	82.4
IV期	94.4	94.4	65.3	111.1	59.9	-	-	97.4	-	107.3	71.1	109.9	75.3	-	110.3	103.6	133.5	120.1	-	129.2	-	117.2	81.4	81.4
2024年 12月	99.4	99.4	113.8	113.0	115.6	-	-	92.8	-	104.9	82.3	106.5	71.4	-	123.1	92.5	91.0	123.0	-	142.5	-	116.1	84.5	84.5
2025年 1月	115.1	115.1	169.2	118.3	215.8	-	-	102.6	-	105.4	76.9	107.3	73.4	-	112.9	90.9	97.0	127.3	-	140.1	-	123.7	87.3	87.3
2月	114.3	114.2	141.6	118.7	213.8	-	-	97.1	-	105.3	73.3	107.4	73.0	-	115.5	95.8	113.6	138.4	-	144.2	-	136.5	84.0	84.0
3月	103.1	103.1	109.4	125.2	135.3	-	-	91.2	-	105.6	69.7	107.9	71.0	-	125.2	104.3	99.6	123.3	-	138.8	-	117.9	83.9	83.9
4月	97.2	97.2	110.1	108.2	135.5	-	-	88.7	-	105.2	64.2	108.0	72.9	-	120.2	104.0	93.1	120.6	-	139.9	-	113.3	83.6	83.6
5月	103.2	103.2	125.2	106.8	127.3	-	-	94.4	-	104.8	62.7	107.6	69.4	-	104.9	118.3	101.9	120.6	-	139.5	-	113.8	83.2	83.2
6月	109.9	110.0	145.6	108.8	159.9	-	-	97.1	-	105.2	65.6	107.8	78.7	-	108.7	118.5	96.1	119.5	-	135.5	-	113.1	82.8	82.8
7月	111.6	111.6	133.3	119.2	212.3	-	-	91.3	-	105.6	65.2	108.3	73.3	-	102.7	116.2	110.4	114.0	-	134.5	-	106.5	82.5	82.5
8月	105.5	105.5	105.6	121.3	159.2	-	-	93.1	-	106.2	70.1	108.8	78.3	-	107.9	111.2	116.2	114.8	-	129.4	-	110.1	82.5	82.5
9月	106.1	106.1	86.0	103.3	214.3	-	-	99.9	-	107.2	70.5	109.7	78.6	-	112.4	108.2	123.8	112.9	-	133.7	-	105.3	82.1	82.1
10月	102.1	102.2	63.8	106.8	140.8	-	-	103.3	-	107.1	71.4	109.7	76.6	-	106.8	102.7	128.6	117.5	-	124.3	-	116.2	81.9	81.9
11月	89.1	89.1	59.3	117.9	27.7	-	-	100.9	-	107.3	70.0	109.9	73.9	-	110.4	101.8	130.1	120.8	-	132.1	-	116.7	81.4	81.4
12月	91.9	91.9	72.8	108.7	11.3	-	-	88.1	-	107.6	72.0	110.1	75.5	-	113.8	106.2	141.8	122.0	-	131.3	-	118.6	81.0	81.0
2026年 1月	108.7	108.7	70.8	122.5	165.0	-	-	100.3	-	106.8	68.7	109.5	77.0	-	106.8	109.4	145.1	131.8	-	134.6	-	131.3	80.7	80.7
2月	115.2	115.2	96.4	124.0	193.3	-	-	99.1	-	107.3	66.8	109.9	72.4	-	116.1	102.2	158.2	125.1	-	134.8	-	121.7	80.2	80.2
前月比(%)	6.0	6.0	36.2	1.2	17.2																			

財 分 類 別 生 産 指 数

(2020年=100)

年月(期)	鉱工業	最終 需要財	投資財			消費財	耐久 消費財	非耐久 消費財	生産財	鉱工 業用 生産財	その 他用 生産財	
			投資財	資本財	建設財							
ウエイト	10000.0	5549.4	2072.0	1080.0	992.0	3477.4	139.4	3338.0	4450.6	4289.9	160.7	
原指数												
2021年	100.5	95.2	92.5	93.2	91.8	96.8	84.1	97.4	107.1	107.3	102.3	
2022年	101.9	95.8	98.6	101.5	95.5	94.1	60.1	95.5	109.5	109.8	102.1	
2023年	98.4	96.5	99.0	105.5	91.9	95.1	64.0	96.4	100.6	100.8	96.8	
2024年	93.6	91.3	90.0	98.3	80.9	92.1	66.2	93.1	96.6	96.8	91.0	
2025年	93.3	89.8	88.8	95.7	81.2	90.5	66.2	91.5	97.7	98.1	87.2	
2024年	IV期	97.8	95.3	93.3	102.4	83.4	96.5	70.1	97.6	100.9	100.9	100.3
2025年	I期	92.1	90.3	91.9	99.9	83.0	89.4	67.9	90.3	94.3	94.6	86.8
	II期	92.9	91.3	93.0	99.7	85.7	90.3	68.3	91.2	94.9	95.2	84.5
	III期	90.4	83.3	81.7	88.3	74.6	84.2	59.2	85.2	99.3	100.0	82.8
	IV期	97.9	94.4	88.5	94.9	81.5	98.0	69.4	99.2	102.2	102.4	94.9
2024年	12月	95.6	92.8	92.7	103.4	81.1	92.9	73.4	93.7	99.1	99.3	93.2
2025年	1月	92.0	86.8	89.9	99.5	79.4	84.9	58.2	86.1	98.6	99.3	78.8
	2月	86.4	85.7	86.3	93.2	78.8	85.4	71.9	85.9	87.3	87.4	84.5
	3月	97.8	98.5	99.4	107.1	90.9	98.0	73.5	99.0	97.0	97.0	97.1
	4月	94.0	95.8	93.4	100.0	86.2	97.3	71.3	98.4	91.7	91.7	92.0
	5月	88.7	86.1	86.3	96.2	75.4	86.0	70.6	86.6	91.9	92.3	80.4
	6月	96.0	91.9	99.3	102.9	95.5	87.5	63.0	88.6	101.0	101.7	81.0
	7月	96.7	89.4	89.3	94.2	84.0	89.4	65.2	90.4	105.9	106.8	82.7
	8月	81.5	75.0	64.7	70.6	58.3	81.2	47.6	82.6	89.5	90.0	77.1
	9月	93.0	85.4	91.2	100.1	81.5	81.9	64.9	82.6	102.6	103.1	88.6
	10月	103.8	100.6	93.3	97.7	88.5	105.0	66.8	106.6	107.7	108.0	100.4
	11月	94.4	90.3	84.5	92.8	75.5	93.7	68.2	94.8	99.5	99.9	89.1
	12月	95.5	92.4	87.7	94.2	80.6	95.3	73.2	96.2	99.3	99.4	95.1
2026年	1月	85.6	79.0	91.1	103.4	77.6	71.9	59.0	72.4	93.8	94.3	80.9
	2月	83.9	80.0	91.6	101.4	81.1	73.0	61.3	73.5	88.9	88.9	87.8
前年同月比(%)		△ 2.9	△ 6.7	6.1	8.8	2.9	△ 14.5	△ 14.7	△ 14.4	1.8	1.7	3.9
季節調整済指数												
2024年	IV期	94.3	91.3	90.7	102.6	77.9	92.6	70.7	93.5	97.7	98.0	92.1
2025年	I期	92.3	90.3	87.9	93.9	80.8	92.7	67.7	93.8	95.1	95.3	87.3
	II期	94.2	91.3	95.9	102.4	89.2	88.0	66.6	88.8	97.7	98.0	87.2
	III期	91.9	86.1	84.2	89.2	78.3	87.2	60.5	88.3	98.7	99.2	86.9
	IV期	94.9	91.3	86.7	95.9	76.8	94.9	70.2	96.0	99.2	99.7	87.6
2024年	12月	94.4	90.5	91.5	105.5	77.1	90.2	73.4	90.8	99.2	99.7	86.3
2025年	1月	95.6	93.0	93.3	101.4	83.4	94.9	59.3	96.6	99.1	99.6	83.4
	2月	88.4	86.7	83.9	87.5	79.2	88.6	74.6	89.2	90.2	90.2	87.8
	3月	92.9	91.3	86.5	92.8	79.7	94.7	69.1	95.7	95.9	96.1	90.7
	4月	94.8	93.1	98.2	103.5	92.1	90.5	67.0	91.6	96.3	96.5	88.0
	5月	92.9	91.4	92.8	100.4	83.7	90.4	67.9	91.2	96.1	96.4	86.8
	6月	95.0	89.5	96.8	103.3	91.8	83.0	65.0	83.7	100.8	101.2	86.7
	7月	92.5	86.1	88.0	92.8	81.7	84.7	62.4	85.7	99.7	100.2	85.0
	8月	89.6	84.5	77.6	81.6	73.2	88.6	52.3	90.1	96.4	96.9	87.6
	9月	93.6	87.7	86.9	93.3	80.1	88.3	66.7	89.2	99.9	100.4	88.0
	10月	97.2	94.5	88.8	94.3	81.8	100.4	65.7	102.0	99.4	100.0	89.4
	11月	94.8	90.8	86.9	99.6	73.8	93.2	73.3	94.2	100.2	100.7	87.1
	12月	92.8	88.5	84.5	93.8	74.7	91.2	71.5	91.9	98.0	98.4	86.2
2026年	1月	91.0	87.9	98.5	110.6	84.3	81.3	62.1	82.1	96.4	96.6	88.7
	2月	86.1	80.9	89.3	98.1	81.7	75.4	61.9	75.9	92.1	92.1	90.9
前月比(%)		△ 5.4	△ 8.0	△ 9.3	△ 11.3	△ 3.1	△ 7.3	△ 0.3	△ 7.6	△ 4.5	△ 4.7	2.5

※2025、2026年の数値は年間補正後若干変動する場合がある。

財 分 類 別 出 荷 指 数

(2020年=100)

年月(期)	鉱工業	最終 需要財	投資財			消費財	耐久 消費財	非耐久 消費財	生産財	鉱工 業用 生産財	その 他用 生産財	
			投資財	資本財	建設財							
ウエイト	10000.0	5292.0	2451.8	1088.8	1363.0	2840.2	69.5	2770.7	4708.0	4492.9	215.1	
原指数												
2021年	100.0	95.3	94.0	97.9	90.9	96.3	83.5	96.7	105.3	105.4	104.4	
2022年	100.9	97.3	99.2	107.2	92.9	95.6	57.3	96.6	104.9	105.1	102.0	
2023年	98.8	97.3	99.4	105.9	94.3	95.5	64.7	96.2	100.5	100.8	94.8	
2024年	93.2	90.4	90.4	99.2	83.4	90.4	62.3	91.1	96.4	96.8	87.7	
2025年	93.5	90.1	89.7	98.7	82.4	90.4	62.5	91.1	97.3	98.0	83.5	
2024年	IV期	97.5	94.1	93.5	101.9	86.9	94.6	66.1	95.2	101.4	101.3	103.7
2025年	I期	89.8	86.4	90.0	97.9	83.8	83.3	65.5	83.8	93.6	94.3	79.0
	II期	93.6	91.3	92.8	105.0	83.1	90.0	63.4	90.6	96.2	97.1	77.0
	III期	90.9	85.4	83.6	91.2	77.4	87.0	55.2	87.8	97.0	97.9	79.2
	IV期	99.6	97.1	92.2	100.8	85.3	101.4	65.9	102.3	102.5	102.7	98.7
2024年	12月	95.3	94.2	93.3	109.2	80.5	95.1	69.3	95.7	96.4	96.7	90.3
2025年	1月	88.4	83.4	86.2	93.2	80.6	80.9	57.5	81.5	94.1	94.9	77.7
	2月	87.4	83.7	87.3	96.1	80.3	80.6	68.0	81.0	91.6	92.3	76.8
	3月	93.6	92.2	96.6	104.4	90.5	88.4	71.1	88.9	95.1	95.6	82.6
	4月	95.1	94.7	92.8	109.5	79.5	96.3	68.1	97.0	95.6	96.2	83.2
	5月	91.2	87.6	88.7	101.6	78.3	86.7	64.3	87.3	95.3	96.2	74.8
	6月	94.5	91.6	97.0	103.9	91.6	86.9	57.9	87.6	97.7	98.9	73.1
	7月	97.8	92.6	91.9	97.8	87.1	93.2	61.5	94.0	103.7	104.8	80.3
	8月	79.7	75.3	67.7	74.0	62.7	81.9	44.1	82.8	84.6	85.2	70.7
	9月	95.1	88.3	91.1	101.9	82.5	85.8	60.1	86.5	102.8	103.6	86.7
	10月	102.3	98.6	94.6	96.9	92.7	102.1	63.8	103.1	106.5	107.1	95.2
	11月	97.5	95.6	90.4	103.1	80.2	100.2	62.7	101.1	99.6	99.8	96.3
	12月	99.1	97.1	91.5	102.3	82.9	101.9	71.3	102.7	101.4	101.3	104.7
2026年	1月	84.7	78.7	90.9	101.2	82.6	68.2	56.1	68.6	91.4	92.0	78.7
	2月	85.9	83.2	92.9	106.8	81.8	74.9	61.4	75.2	89.0	89.3	82.4
前年同月比(%)		△ 1.7	△ 0.6	6.4	11.1	1.9	△ 7.1	△ 9.7	△ 7.2	△ 2.8	△ 3.3	7.3
季節調整済指数												
2024年	IV期	93.4	90.4	90.3	103.0	81.2	90.3	67.3	90.9	97.0	97.5	94.2
2025年	I期	91.6	88.6	88.2	95.8	81.4	89.5	63.0	90.3	94.8	95.3	79.6
	II期	94.0	91.3	95.6	103.9	88.0	87.8	63.6	88.4	97.2	97.8	82.0
	III期	91.9	86.5	85.0	93.1	78.9	87.4	56.8	88.1	97.8	98.5	80.8
	IV期	96.0	93.8	89.7	102.5	80.4	97.3	67.0	98.1	98.6	99.4	90.6
2024年	12月	92.4	89.8	91.5	111.7	77.9	88.9	71.3	89.2	95.3	96.2	85.0
2025年	1月	92.9	90.9	90.0	97.7	81.0	92.2	55.4	93.2	95.2	95.5	77.7
	2月	90.6	86.0	85.5	92.1	80.9	86.5	73.5	86.9	96.0	96.5	81.7
	3月	91.2	89.0	89.1	97.5	82.4	89.9	60.2	90.8	93.3	93.8	79.3
	4月	93.8	90.8	97.3	108.1	87.3	86.1	67.0	86.6	96.8	97.3	84.9
	5月	94.9	93.0	95.0	103.2	87.8	90.5	63.1	91.3	98.1	98.7	80.4
	6月	93.4	90.0	94.4	100.5	88.8	86.7	60.7	87.4	96.8	97.5	80.7
	7月	93.5	88.2	88.3	95.7	82.6	87.3	59.9	88.0	98.5	99.1	76.5
	8月	88.6	83.8	79.5	86.0	75.9	86.4	49.2	87.2	94.2	95.0	81.1
	9月	93.6	87.6	87.1	97.5	78.1	88.5	61.4	89.1	100.8	101.4	84.8
	10月	96.4	93.3	90.1	96.2	85.3	95.1	62.6	95.9	99.6	100.4	83.0
	11月	97.5	97.6	91.4	109.0	78.2	103.2	65.9	104.2	97.8	99.1	91.9
	12月	94.1	90.6	87.5	102.4	77.8	93.7	72.4	94.1	98.3	98.7	96.8
2026年	1月	91.8	88.3	98.8	109.7	88.6	78.6	56.1	79.3	95.8	95.7	88.4
	2月	89.3	85.0	90.6	99.5	83.6	80.7	65.5	81.1	94.8	95.2	84.4
前月比(%)		△ 2.7	△ 3.7	△ 8.3	△ 9.3	△ 5.6	2.7	16.8	2.3	△ 1.0	△ 0.5	△ 4.5

※2025、2026年の数値は年間補正後若干変動する場合がある。

財 分 類 別 在 庫 指 数

(2020年=100)

年月(期)	鉱工業	最終 需要財	投資財	資本財	建設財	消費財	耐久 消費財	非耐久 消費財	生産財	鉱工 業用 生産財	その 他用 生産財
ウエイト	10000.0	4174.3	2059.4	864.3	1195.1	2114.9	-	2114.9	5825.7	5663.1	162.6
原指数											
2021年	91.3	97.2	101.7	116.2	91.1	92.8	-	92.8	87.1	87.0	92.8
2022年	88.3	83.3	82.9	76.3	87.7	83.6	-	83.6	91.8	92.0	85.8
2023年	93.5	90.9	106.8	132.8	87.9	75.4	-	75.4	95.3	95.6	84.6
2024年	94.5	85.1	88.3	90.1	87.1	81.9	-	81.9	101.2	101.6	88.2
2025年	103.7	107.7	108.2	134.3	89.3	107.3	-	107.3	100.9	101.4	82.6
2024年	IV期	98.6	90.2	103.8	133.8	82.0	-	77.1	104.6	105.0	90.9
2025年	I期	106.2	107.0	121.0	160.8	92.2	-	93.4	105.6	106.7	68.7
	II期	102.4	104.3	111.4	143.0	88.6	-	97.4	101.0	101.6	81.2
	III期	108.0	115.3	117.3	154.7	90.2	-	113.5	102.8	103.1	92.4
	IV期	98.3	104.3	83.1	78.9	86.1	-	124.9	94.0	94.2	88.2
2024年	12月	100.6	91.5	105.5	129.1	88.4	-	77.9	107.2	107.8	85.9
2025年	1月	110.1	108.3	133.1	187.6	93.7	-	84.2	111.3	112.4	73.4
	2月	106.0	105.7	110.3	132.5	94.2	-	101.3	106.2	107.3	68.9
	3月	102.6	106.9	119.6	162.3	88.7	-	94.6	99.4	100.5	63.9
	4月	94.8	93.8	101.7	121.5	87.4	-	86.2	95.5	96.0	78.6
	5月	103.1	104.1	105.4	134.2	84.6	-	102.8	102.4	103.0	80.8
	6月	109.2	115.1	127.2	173.3	93.8	-	103.3	105.1	105.7	84.1
	7月	111.4	116.9	124.6	175.1	88.0	-	109.5	107.4	107.9	87.0
	8月	107.7	114.3	114.8	147.4	91.2	-	113.7	103.0	103.3	94.3
	9月	105.0	114.8	112.4	141.5	91.3	-	117.3	98.0	98.0	95.9
	10月	107.0	122.3	123.9	178.7	84.2	-	120.8	96.1	96.2	94.2
	11月	94.9	96.2	66.3	41.3	84.5	-	125.4	93.9	94.1	86.9
	12月	93.0	94.3	59.0	16.7	89.6	-	128.6	92.0	92.3	83.5
2026年	1月	103.6	121.8	109.8	122.7	100.4	-	133.6	90.5	91.0	74.9
	2月	109.6	126.7	105.7	123.9	92.5	-	147.2	97.3	97.8	78.1
前年同月比(%)	3.4	19.9	△ 4.2	△ 6.5	△ 1.8	45.3	-	45.3	△ 8.4	△ 8.9	13.4
季節調整済指数											
2024年	IV期	94.7	87.0	94.5	105.9	84.2	-	79.7	98.5	98.8	88.5
2025年	I期	110.8	111.8	123.9	184.3	88.3	-	97.5	112.0	113.1	75.7
	II期	103.4	100.2	110.0	137.7	91.2	-	92.0	104.8	105.5	79.7
	III期	107.7	120.1	127.3	188.6	89.6	-	113.5	101.1	101.4	88.9
	IV期	94.4	100.5	75.1	61.1	88.5	-	129.1	88.5	88.6	85.9
2024年	12月	99.4	92.7	100.2	114.1	86.1	-	83.7	101.8	102.2	88.0
2025年	1月	115.1	116.3	134.7	209.9	87.3	-	92.8	117.2	118.2	80.3
	2月	114.3	116.6	129.1	210.1	88.8	-	106.4	116.2	117.3	77.4
	3月	103.1	102.5	108.0	133.0	88.7	-	93.3	102.6	103.7	69.3
	4月	97.2	94.9	102.4	131.0	90.4	-	88.0	98.8	99.6	73.8
	5月	103.2	100.2	103.9	125.3	87.4	-	95.7	104.6	105.3	80.5
	6月	109.9	105.5	123.6	156.7	95.8	-	92.2	110.9	111.7	84.8
	7月	111.6	118.4	131.3	206.0	86.5	-	105.9	107.1	107.6	85.7
	8月	105.5	115.4	118.1	156.2	90.7	-	113.9	101.0	101.5	86.5
	9月	106.1	126.6	132.4	203.6	91.5	-	120.6	95.2	95.1	94.5
	10月	102.1	116.9	110.1	138.3	88.7	-	125.3	90.2	90.3	86.7
	11月	89.1	89.0	59.2	30.3	89.6	-	124.0	87.9	87.9	85.4
	12月	91.9	95.5	56.0	14.8	87.3	-	138.1	87.4	87.5	85.5
2026年	1月	108.7	131.7	120.1	160.2	91.8	-	142.3	93.6	94.0	80.8
	2月	115.2	137.2	119.8	186.2	88.4	-	151.9	104.3	104.8	87.1
前月比(%)	6.0	4.2	△ 0.2	16.2	△ 3.7	6.7	-	6.7	11.4	11.5	7.8

※2025、2026年の数値は年間補正後若干変動する場合がある。

利用上の注意

- 1 前年比は原指数を、前期比及び前月比は季節調整済指数により算出しています。
- 2 各年の指数値は「年平均」指数を、四半期の指数値は「四半期平均」指数を表しています。
- 3 原則として「鉱工業生産指数」、「鉱工業生産者出荷指数」、「鉱工業生産者製品在庫指数」をそれぞれ「生産指数」、「出荷指数」、「在庫指数」と略記しています。
- 4 グラフ、統計表にローマ数字で表記された「Ⅰ期」、「Ⅱ期」、「Ⅲ期」、「Ⅳ期」はそれぞれ1～3月期、4～6月期、7～9月期、10～12月期を示します。
- 5 本文中及び統計表中の記号は以下のとおりです。
 - 「ー」 皆無又は該当数字がないもの
 - 「△」 マイナス
 - 「X」 数字が秘匿されているもの
 - 「0」 単位未満のもの
- 6 指数は、基準時の産業構造を固定して算出するラスパイレズ式を採用しているため、基準年から離れるにしたがって品目間の相対価格の変化や採用品目の代表性の問題などから、実態との開きが大きくなる傾向が見られます。
- 7 景気変動を知るために1年を周期とする規則的な変動要素(気象条件等の自然的要因、季節的慣習や決算期等の商習慣による社会的要因)を取り除く調整を「季節調整」といい、主に短期的な景気動向(前月比、前期比)を見るために使用されています。
本県では、米国センサス局が開発した「X-12-ARIMA」で季節調整を行っています。
- 8 採用品目の月々の実績値は、主として経済産業省で実施している「経済産業省生産動態統計調査」及び本県が実施している「佐賀県生産動態統計調査」から求めています。
- 9 数字の単位未満を四捨五入しているため、内訳の数値を積み上げた数値が合計の数値と一致しない場合があります。

問い合わせ先

佐賀県政策部統計分析課調査分析第二担当
電話:0952-25-7037(直通)
FAX:0952-25-7298
E-mail: toukeibunseki@pref.saga.lg.jp