

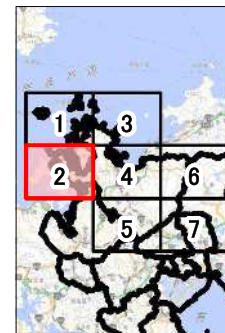
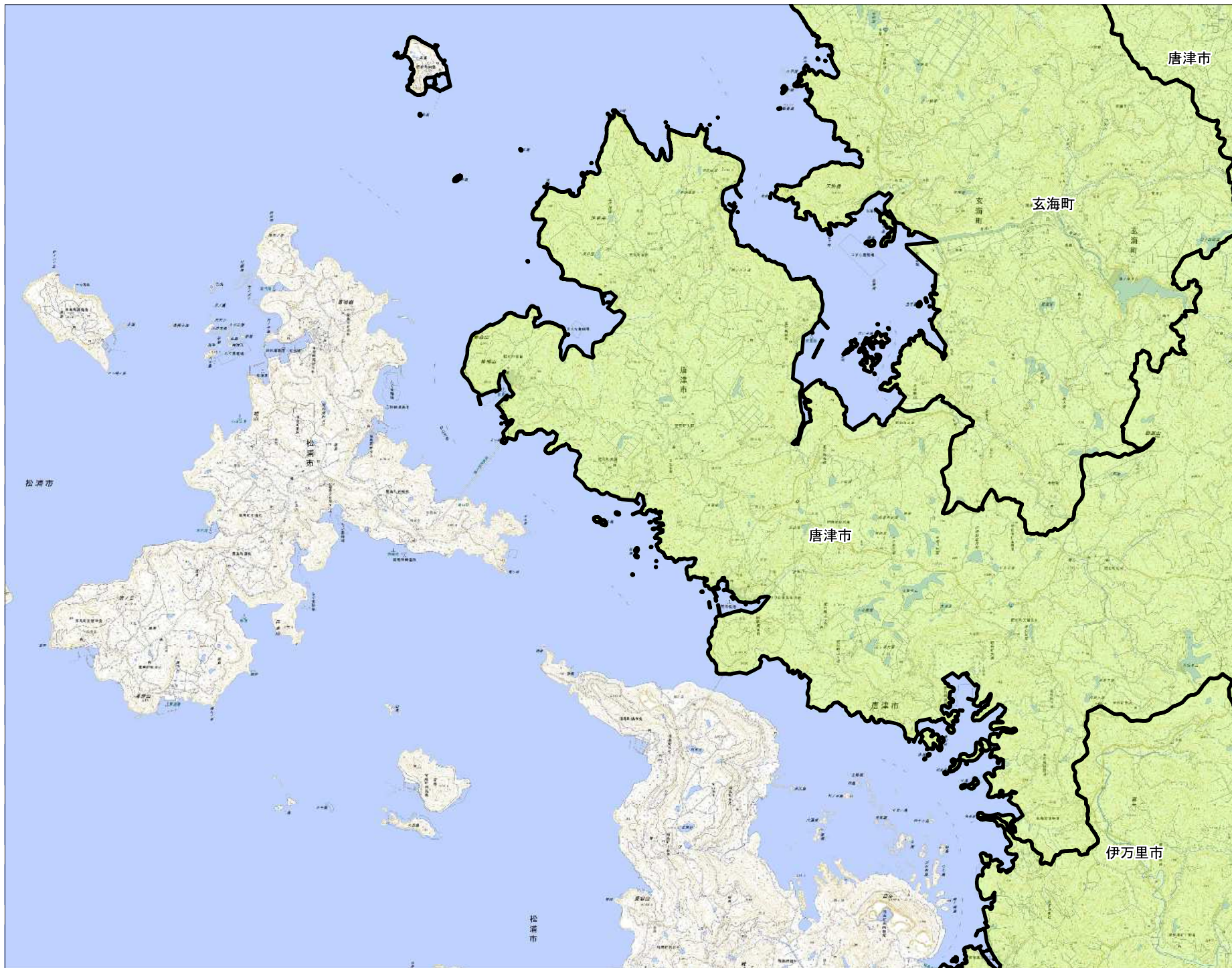
唐津市
1/7

凡 例	
(65)	土地の形質変更
(66)	土石の堆積

特定盛土等規制区域



0 500 1,000 1,500
m



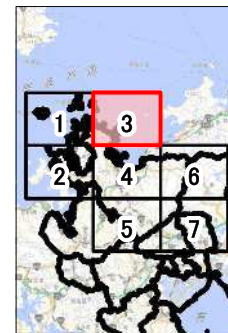
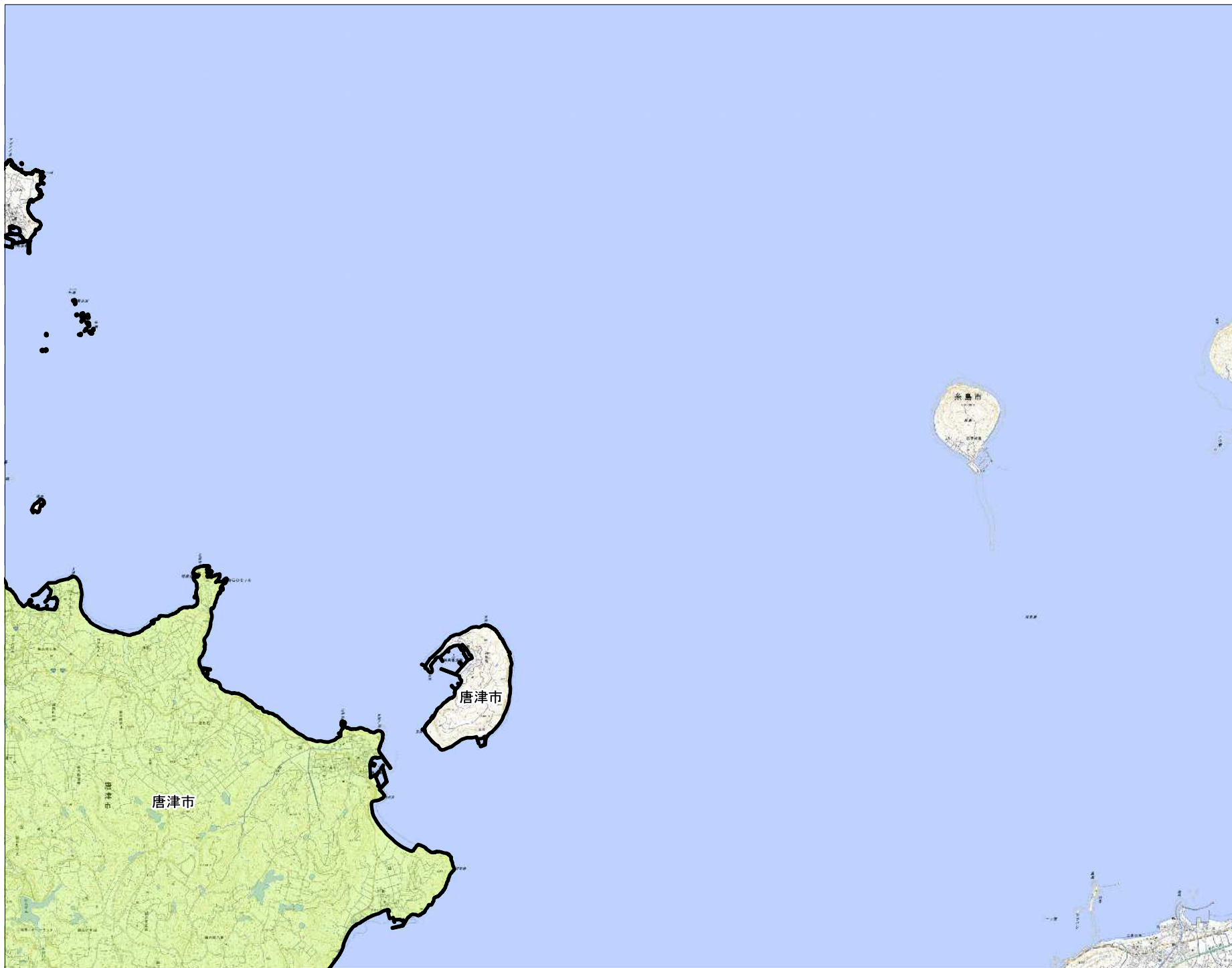
唐津市
2/7

凡 例	
	土地の形質変更
	土石の堆積

特定盛土等規制区域



0 500 1,000 1,500
m



唐津市
3/7

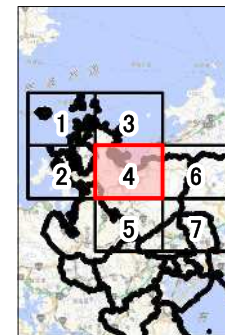
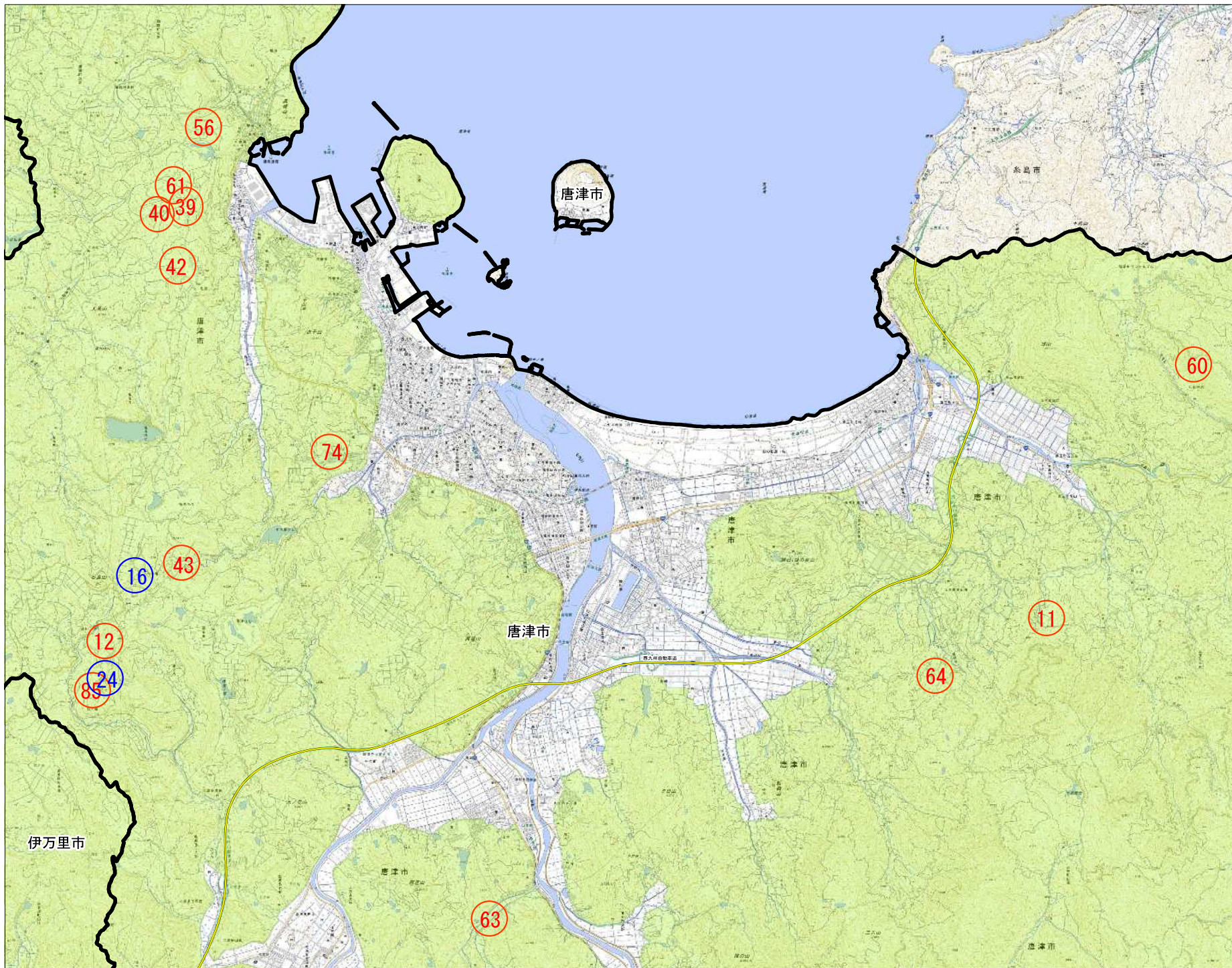
凡 例	
	土地の形質変更
	土石の堆積

特定盛土等規制区域



0 500 1,000 1,500
m

出典：灰色地図(地理院タイル、国土地理院)



唐津市
4/7

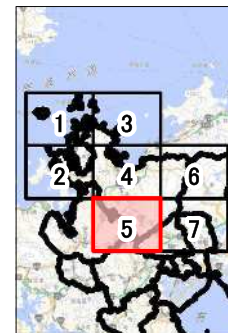
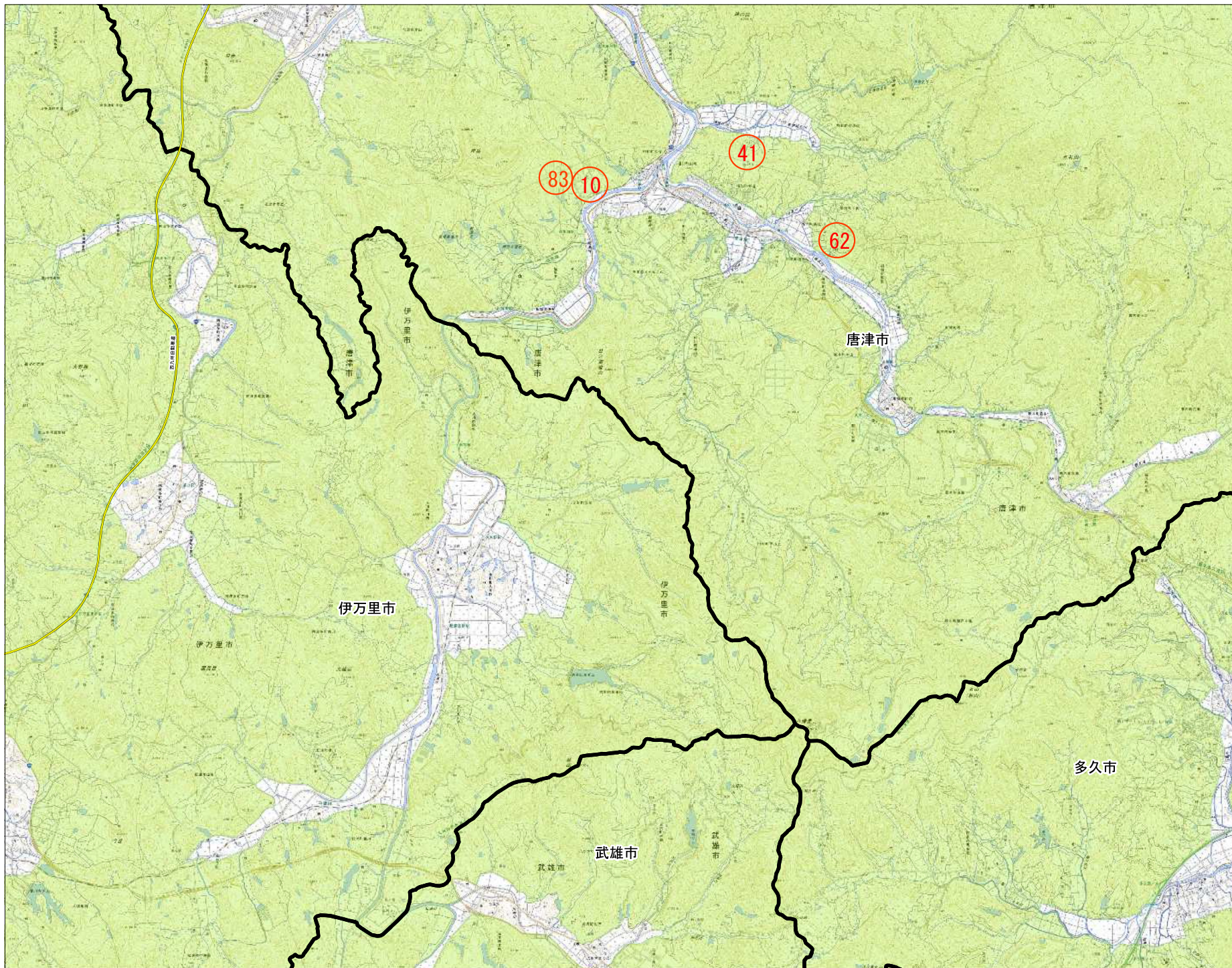
凡 例	
● (Red)	土地の形質変更
● (Blue)	土石の堆積

特定盛土等規制区域



0 500 1,000 1,500
m

出典: 淡色地図(地理院サイト、国土地理院)



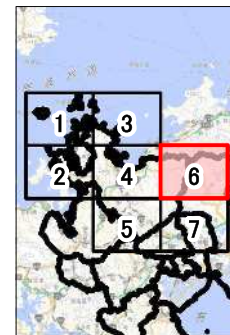
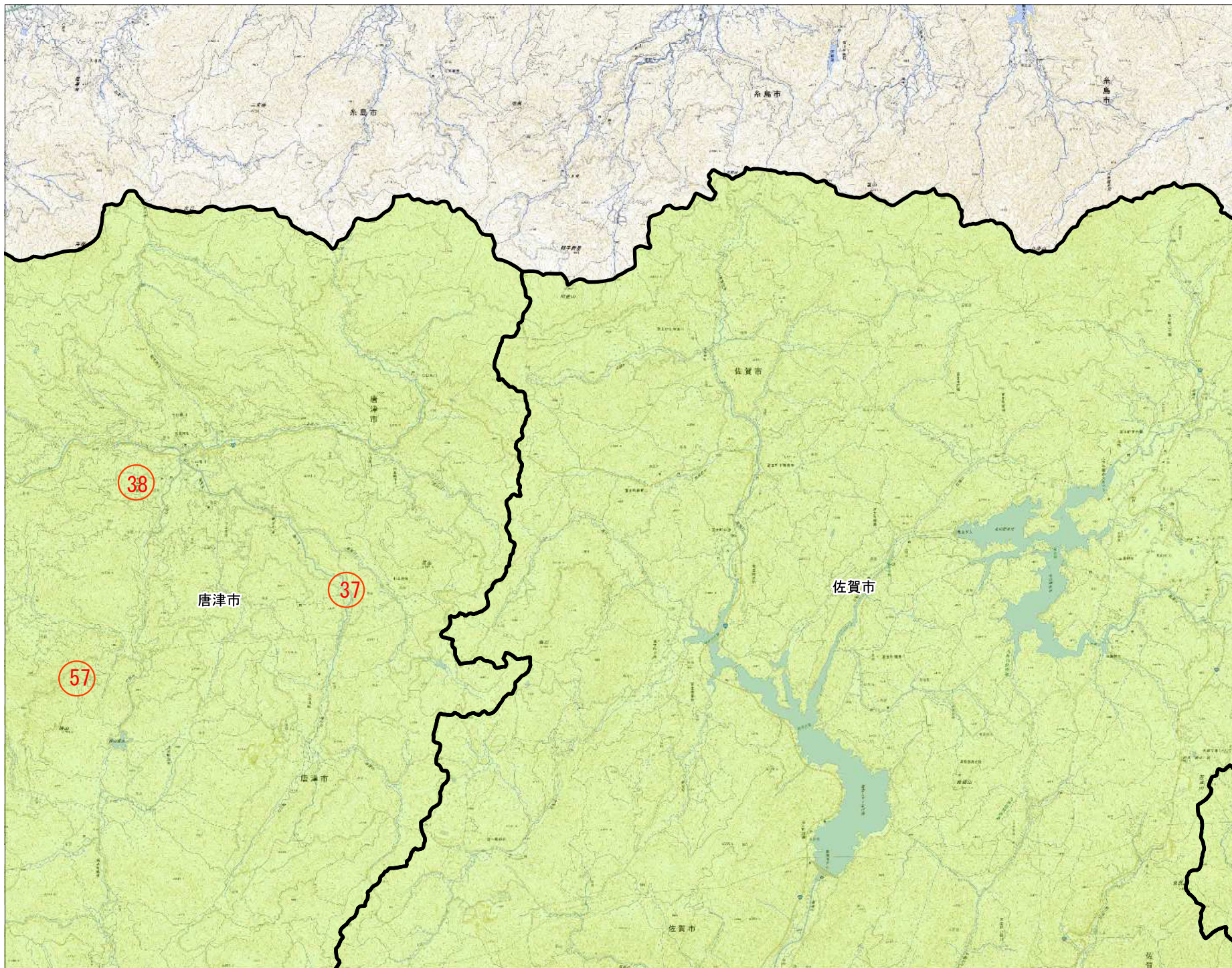
唐津市
5/7

凡 例	
	土地の形質変更
	土石の堆積

特定盛土等規制区域



0 500 1,000 1,500
m



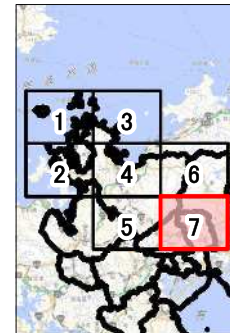
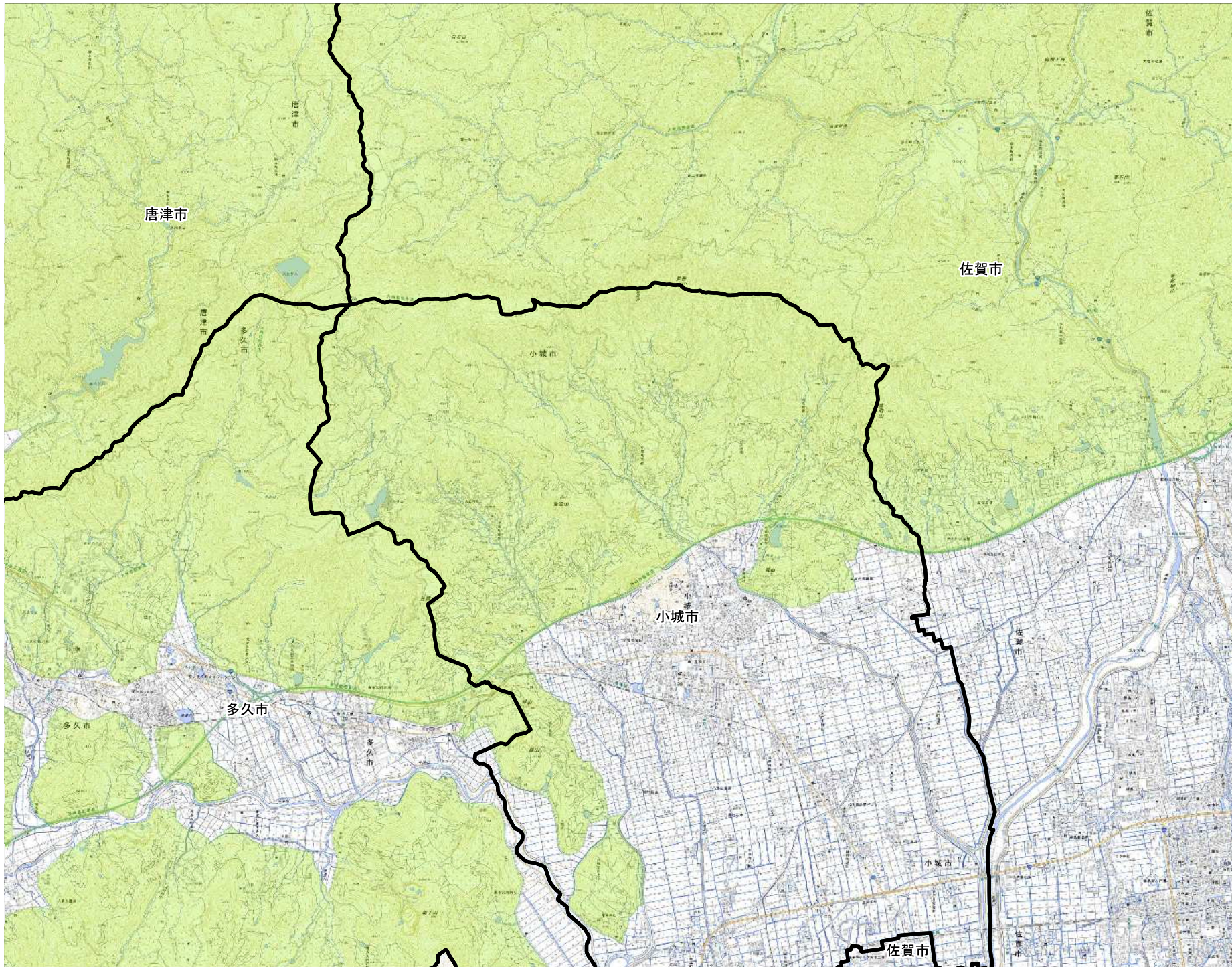
唐津市
6/7

凡 例	
	土地の形質変更
	土石の堆積

特定盛土等規制区域



0 500 1,000 1,500
m



唐津市
7/7

凡例	
	土地の形質変更
	土石の堆積

特定盛土等規制区域



0 500 1,000 1,500
m