

令和 6 年

# 伊万里港統計年報



佐賀県

佐賀県伊万里土木事務所

重点港湾・国際海上コンテナ日本海側拠点港

# 伊万里港

～ PORT OF IMARI ～

伊万里港は、伊万里湾の湾奥部に位置し、周囲を東松浦・北松浦の両半島及び福島（長崎県）に囲まれた天然の良港で、昭和26年に重要港湾の指定を受けている。

昭和42年に関税法による開港指定から、平成29年で50周年を迎えた。

港の最奥部に伊万里川・有田川の2つの河川が注いでおり、このうち伊万里川河口部からは鍋島藩時代に多くの焼き物が遠くはヨーロッパまで積み出され、「古伊万里」としてその名を知られている。昭和の初期から30年代にかけては石炭の積み出しが盛んに行われ、港湾施設の整備も積極的に進められたが、石炭産業の衰退とともに港勢も低下した。このため、県の産炭地域振興計画の中で伊万里港は工業開発の拠点として位置づけられ、工業用地の造成、公共ふ頭の整備が進められた。

現在、久原北地区では、石炭・砂利・砂等の貨物が取り扱われている。また、久原南地区では、伊万里団地約120ha(独立行政法人 中小企業基盤整備機構)が造成されたことにより水産や木材関連企業、

七ツ島地区では七ツ島工業団地約150haが造成され、造船業や温度差発電製品等の研究・製造企業が立地した。平成9年4月には、韓国・釜山港との間に国際コンテナ定期航路が開設され、平成29年7月に韓国釜山航路が週4便となり、平成27年10月から神戸港を経由した国際フィーダー航路の週1便が運航を開始し、現在では、中国航路を含めて4航路が運航されている。

伊万里港は、九州の北西部に位置し、朝鮮半島まで約200キロメートルと至近距離にあり、アジアの時代にふさわしい東アジア・東南アジアへのゲートウェイとして期待されており、公共ふ頭の整備拡充、航路・泊地の確保、臨港道路の整備等が進められている。臨港道路久原・瀬戸線は、港の東西を結ぶ道路として平成15年3月に供用開始されており、全長651メートルの伊万里湾大橋は地域のシンボルとなっている。

七ツ島地区では、平成25年4月に－13mの岸壁の整備とガントリークレーン1号機(愛称:いちごう)を設置し、平成28年4月からトランスファークレーン3レーンが供用を開始した。さらに、令和4年8月に物流の効率化を図るため臨港道路七ツ島線が開通。令和4年11月にガントリークレーン2号機(愛称:まりん)が供用を開始し、荷役作業の効率化やコンテナ船の大型化への対応が図られた。

伊万里港は、平成22年8月に国の港湾整備事業の着手対象となる「重点港湾」の指定を受け、さらに平成23年11月には国際海上コンテナの「日本海側拠点港」に選定されており、北部九州の物流拠点としての役割が期待されている。



## 概 要



近年、伊万里港における外航船の入港隻数は、令和 6 年は 444 隻(前年比-6.1%)であった。入港船舶のうち総トン数 6,000トン級以上の外航船は 189隻(前年比-9.5%)と減少しており、6,000トン級以下の入港隻数が 255隻(前年比-3%)と減少している。内航船も減少しており、入港隻数は 3,791 隻(前年比-1.7%)であった。

令和 6 年の海上出入貨物のうち、外航貨物(輸出入)は368,002トン(前年比 -3.0%)、内航貨物 906,138トン(前年比 -3.5%)で、海上出入貨物の総計 1,274,140トン(前年比 -3.4%)となっている。そのうち移入 57.4%、輸入 20.3%、移出 13.6%、輸出 8.5%となっており、入貨が 991,014トン(77.8%)と大半を占めている。

主な入貨貨物は、セメント 283,416トン(28.7%)、鋼材 173,956トン(17.6%)、砂利・砂 137,190トン(13.9%)、石炭73,330トン(7.4%)。また、主な出貨貨物は木材チップ 85,971トン(30.3%)紙・パルプ 48,282トン(17.1%)、製材 29,269トン(10.3%)、金属くず 18,623トン(6.5%)となっている。

外航貨物の主な最終船卸国に注目すると、韓国への輸出が全体の輸出貨物の 79.4%、次いで中国が 10.5%と主要な相手国となっている。

コンテナ貨物の取扱量を見ると、令和2年は40,402TUEで過去最高の取扱量であったが、令和3年以降、減少傾向にあり、令和6年は28,225TEU(前年比 +2.4%)であった。

## 凡 例

- 1 本統計表は、令和6年1月から令和6年12月までの1年間の伊万里港の港勢力を編集しました。
- 2 編集にあたっては、統計法に基づく港湾調査規則(昭和26年運輸省令第13号)によって伊万里港に出入りした船舶、貨物及び港湾施設利用状況を調査したもので、船舶出入ごとの調査及び関係業者からの報告に基づいています。
- 3 入港船舶は、5トン以上の船舶を対象とし、出入貨物は、5トン以上の入港船舶について調査しました。
- 4 貨物数量は、原則としてフレート・トンによります。すなわち容積は $1.133\text{ m}^3$ (40立方フィート)、重量は $1,000\text{ kg}$ をもって1トンとし重量又は容積においてはいずれか大きい方で計算することを原則とし、上記の原則によらない貨物は慣習に従いました。

### 5 用語説明

#### (1)「総トン数」、「重量トン数」

船舶における総トン数とは、船舶の内部容積を基準として表したトン数で、船の大きさを表す最も標準的なトン数です。また、重量トン数とは、当該船舶に積載できる貨物の最大重量を表すトン数です。

#### (2)「外(内)航貿易」

外航貿易とは、本港と直接外国の港と取引のあった出入貨物のことです。国内の他の港湾で積み換えて外国の港湾に輸送されるもの、及び外国の港湾から輸送され、国内の他の港湾で積み換えて本港に入荷したものは内航貿易としました。

#### (3)「本 船」

入港船舶のうち総トン数500トン以上の船舶を言います。

#### (4)「コンテナ(コンテナ貨物)」

港湾において船卸し又は船積みされる時点の貨物がコンテナに収容されているものを言います。また、「空コンテナ」とは、貨物を収容していないコンテナのことを言います。

#### (5)「TEU(Twenty-foot Equivalent Unit)」

20フィート(コンテナの長さ)に換算したコンテナ取扱個数の単位のことです。たとえば、20フィートコンテナ1個を1TEU、40フィートコンテナ1個を2TEUとして、計算します。

この統計年報についてのお問い合わせは、伊万里土木事務所港湾課みなと利用担当  
電話(0955-23-4719)までお願いします。

# 目 次

## 図 表

(1) 入港船舶のうごき(隻数)	1
(2) 入港船舶のうごき(総トン数)	1
(3) 入港船舶月別比較表	2
(4) 入港船舶累年比較表	2
(5) 海上出入貨物月別比較表(令和6年)	3
(6) 海上出入貨物のうごき	3
(7) 海上出入貨物総括表(令和6年)	4
(8) 海上出貨物品種別比較表(令和6年)	4
(9) 海上入貨物品種別比較表(令和6年)	4
(10) 仕向国別海上輸出貨物推移表(累年)	5
(11) 仕出国別海上輸入貨物推移表(累年)	5
(12) 主要貨物のうごき	6
(13) コンテナ取扱貨物のうごき(TEU)	7
(14) コンテナ取扱貨物のうごき(トン数)	7
(15) コンテナ取扱量月別比較表(TEU)	8
(16) コンテナ取扱量月別比較表(トン数)	8

## 第1表 入港船舶

(1) 入港船舶種別5か年比較表	9
(2) 船舶乗降人員表	9
(3) 入港船舶トン数階級別集計表	10
(4) 入港最大船舶月別表	11
(5) 入港船舶トン数階級別集計表(累年)	11

## 第2表 海上出入貨物

(1) 海上出入貨物品種別表	12
(2) 海上出入貨物品目別表	13
(3) 海上輸移出入貨物表	14～25
(4) 海上出入貨物品目別5か年比較表	26

## 第3表 施設利用状況

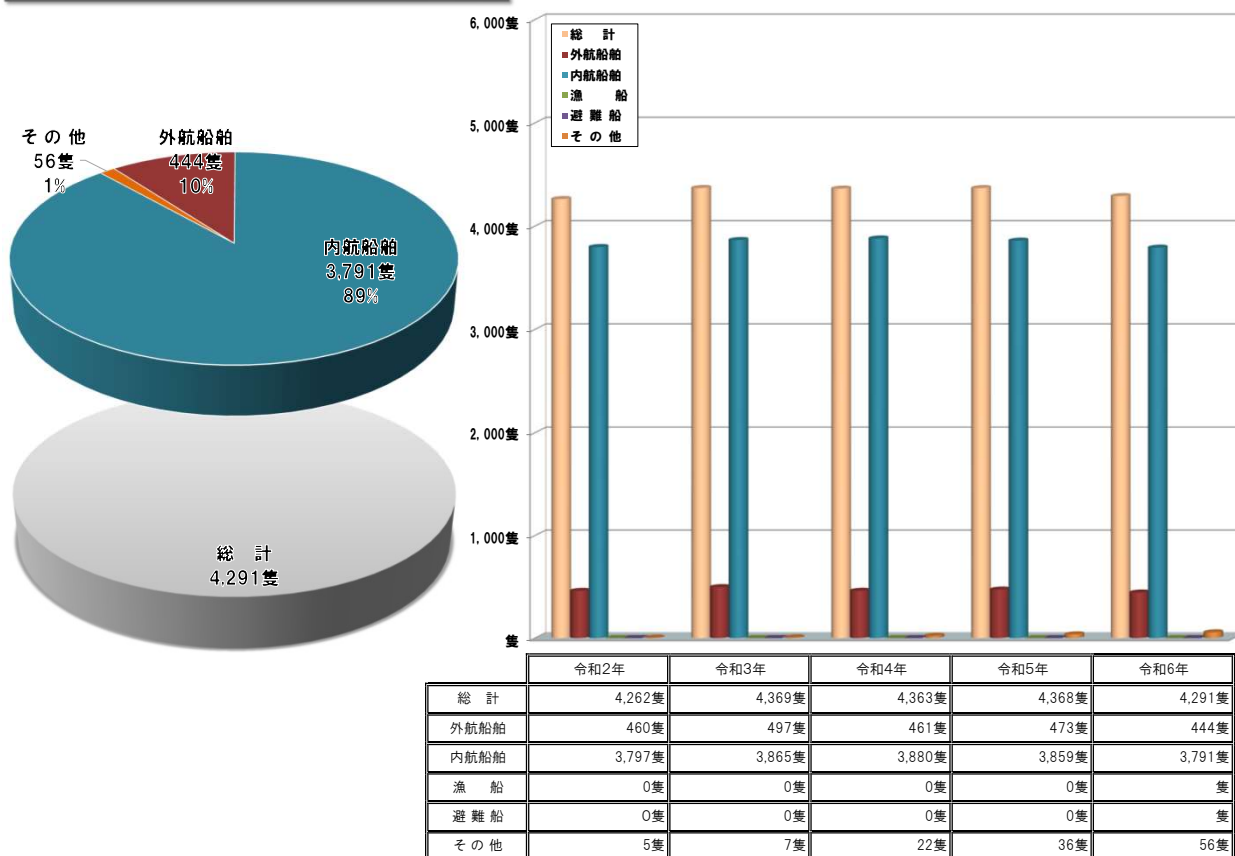
(1) 本船荷役状況表	27
(2) けい留施設別海上出入貨物取扱トン数表	28～29
(3) 船舶給水利用状況表	30

## 第4表 コンテナ貨物

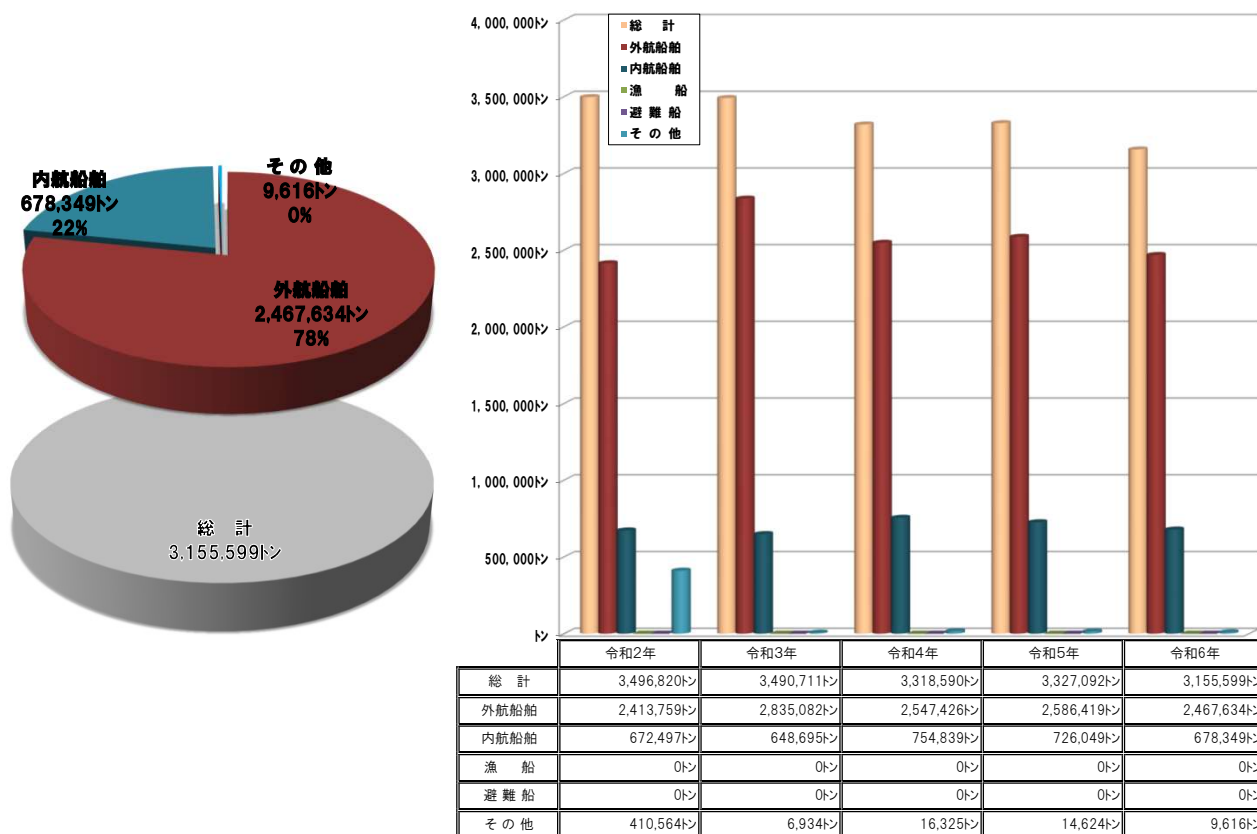
(1) コンテナ取扱個数月別表	31
(2) コンテナ貨物取扱品種別表	32～33

# 図 表

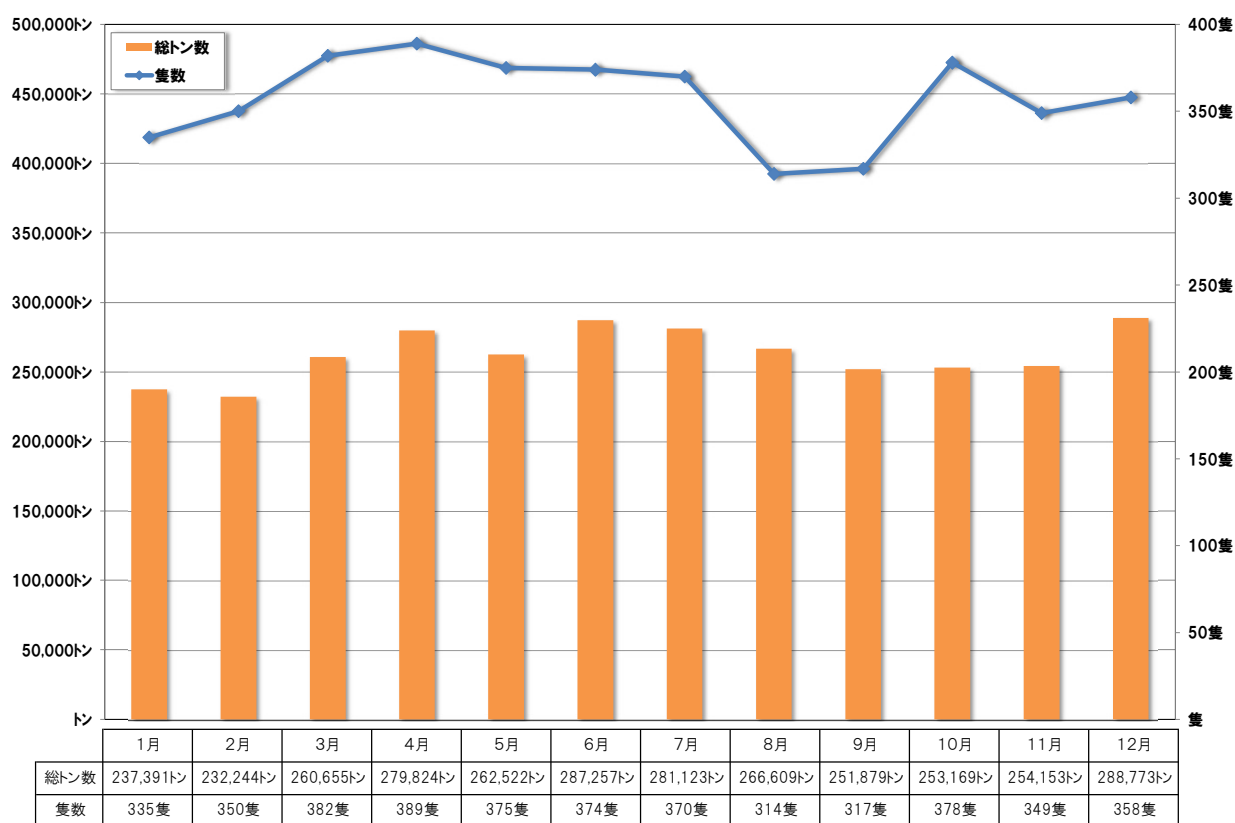
## (1)入港船舶のうごき(隻数)



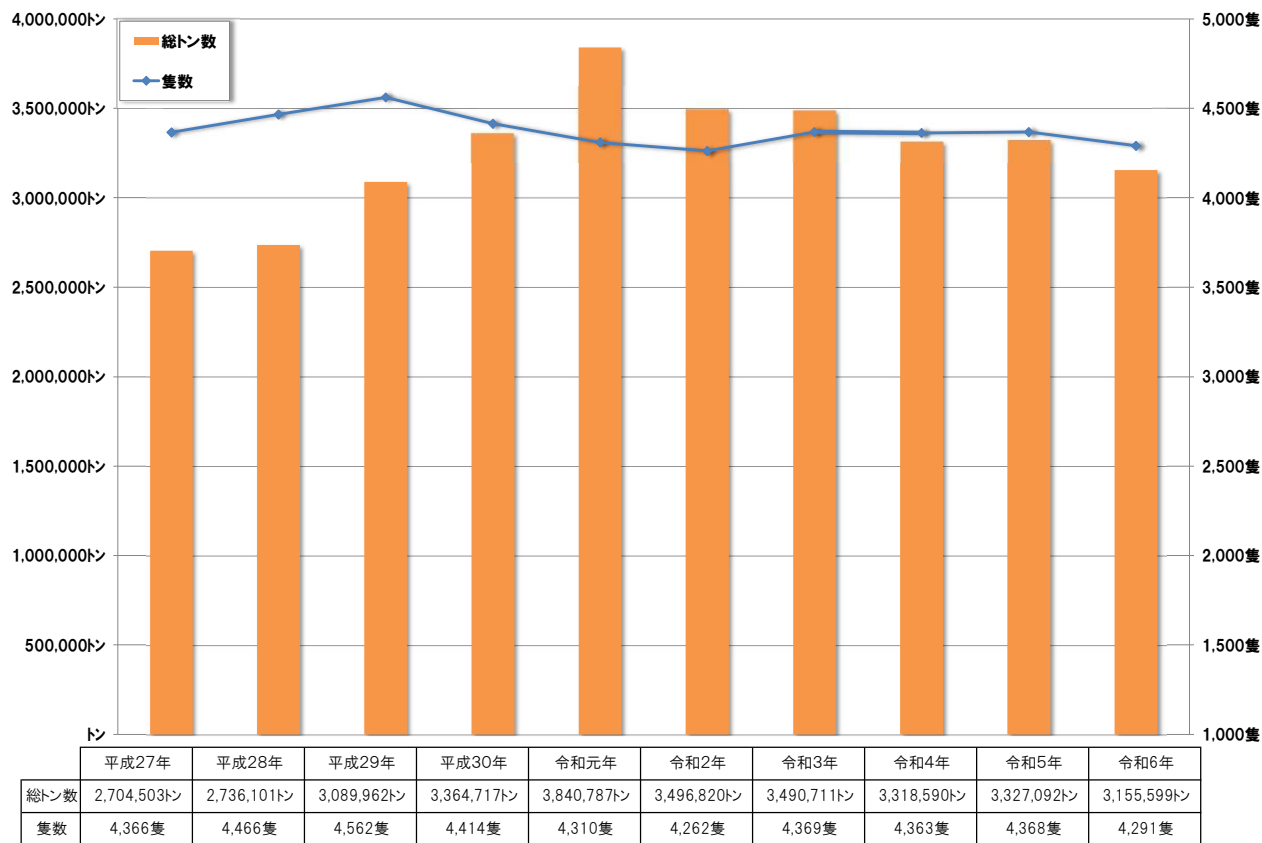
## (2)入港船舶のうごき(総トン数)



### (3)入港船舶月別比較表

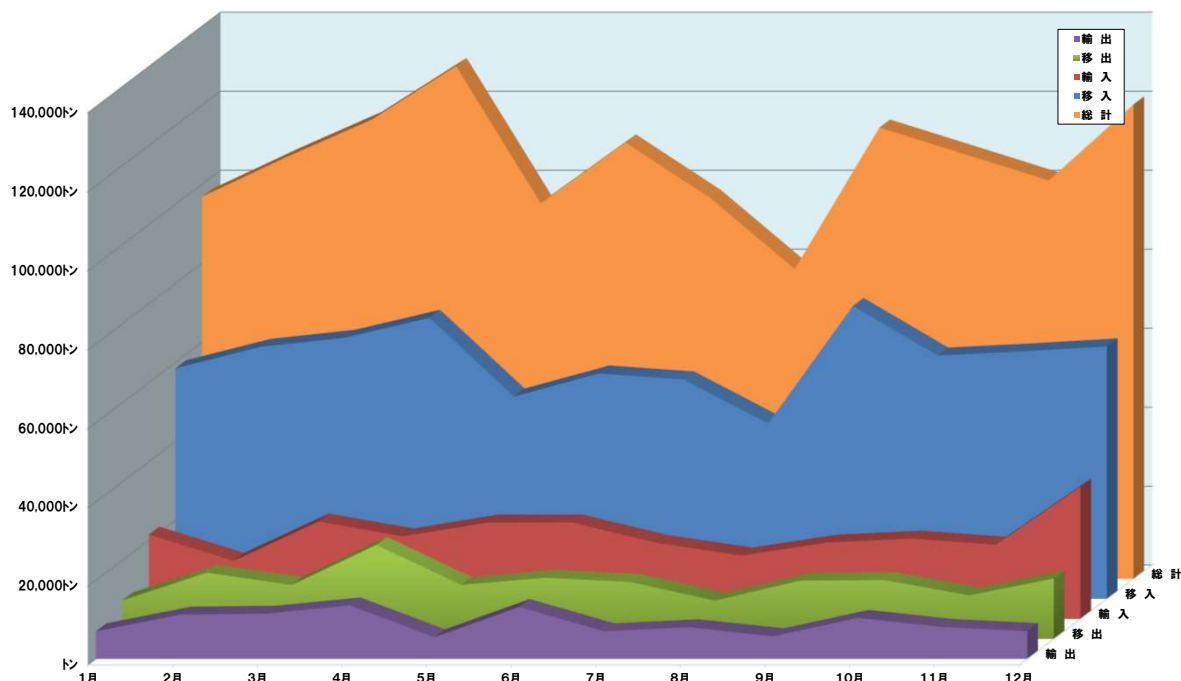


### (4)船舶累年比較表



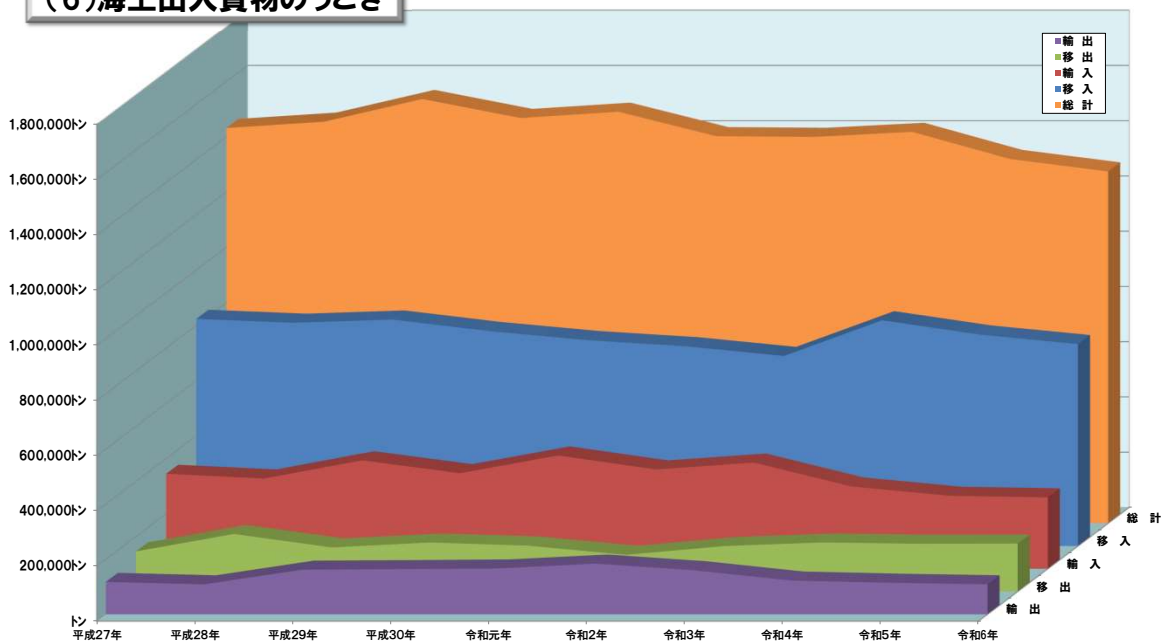


## (5)海上出入貨物月別比較



	1月	2月	3月	4月	5月	6月	7月	8月	9月	10月	11月	12月
輸出	7,023トン	11,291トン	11,513トン	13,638トン	5,509トン	13,244トン	7,040トン	8,071トン	5,775トン	10,455トン	8,136トン	7,089トン
移出	9,812トン	16,873トン	13,744トン	23,955トン	13,772トン	15,594トン	14,487トン	9,763トン	14,849トン	14,994トン	11,121トン	15,378トン
輸入	21,493トン	14,793トン	24,810トン	21,041トン	24,555トン	24,546トン	19,354トン	16,158トン	19,433トン	20,468トン	18,884トン	33,683トン
移入	58,514トン	63,940トン	66,262トン	71,302トン	51,381トン	57,209トン	55,698トン	44,553トン	74,306トン	61,755トン	62,809トン	64,067トン
総計	96,842トン	106,897トン	116,329トン	129,936トン	95,217トン	110,593トン	96,579トン	78,545トン	114,363トン	107,672トン	100,950トン	120,217トン

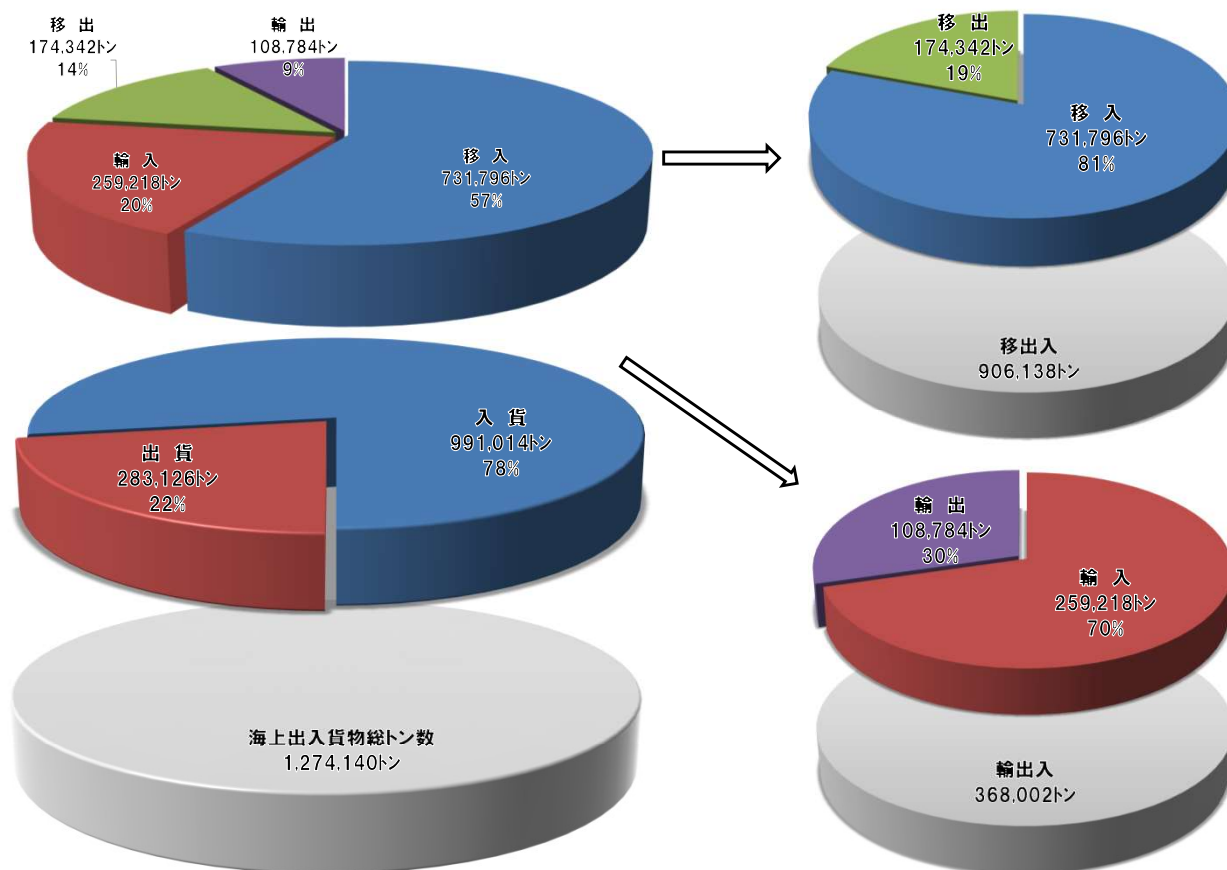
## (6)海上出入貨物のうごき



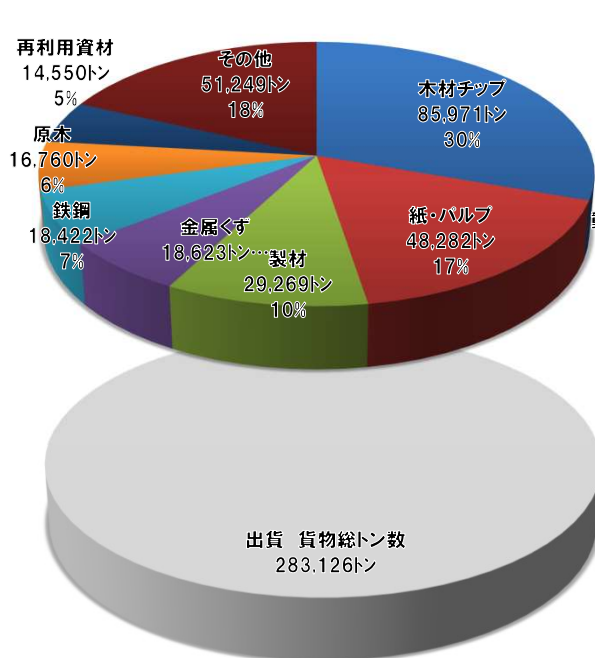
	平成27年	平成28年	平成29年	平成30年	令和元年	令和2年	令和3年	令和4年	令和5年	令和6年
輸出	117,544トン	108,711トン	161,945トン	163,875トン	166,441トン	184,018トン	159,876トン	122,469トン	114,482トン	108,784トン
移出	145,844トン	208,952トン	160,158トン	178,117トン	166,615トン	133,244トン	165,179トン	178,157トン	173,556トン	174,342トン
輸入	344,853トン	327,686トン	393,698トン	347,076トン	411,221トン	360,572トン	385,371トン	298,557トン	264,999トン	259,218トン
移入	823,128トン	808,885トン	820,636トン	778,499トン	745,894トン	723,847トン	688,790トン	818,096トン	766,109トン	731,796トン
総計	1,431,369トン	1,454,234トン	1,536,437トン	1,467,567トン	1,490,171トン	1,401,681トン	1,399,216トン	1,417,279トン	1,319,146トン	1,274,140トン



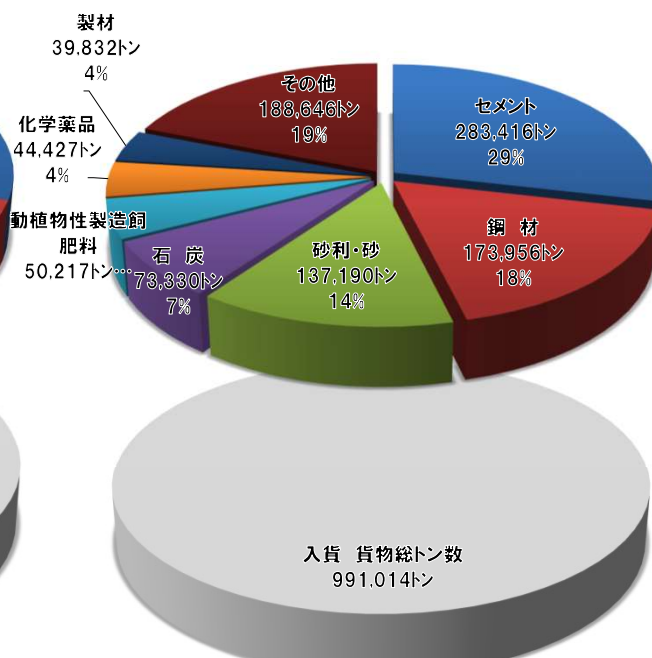
## (7)海上出入貨物総括表



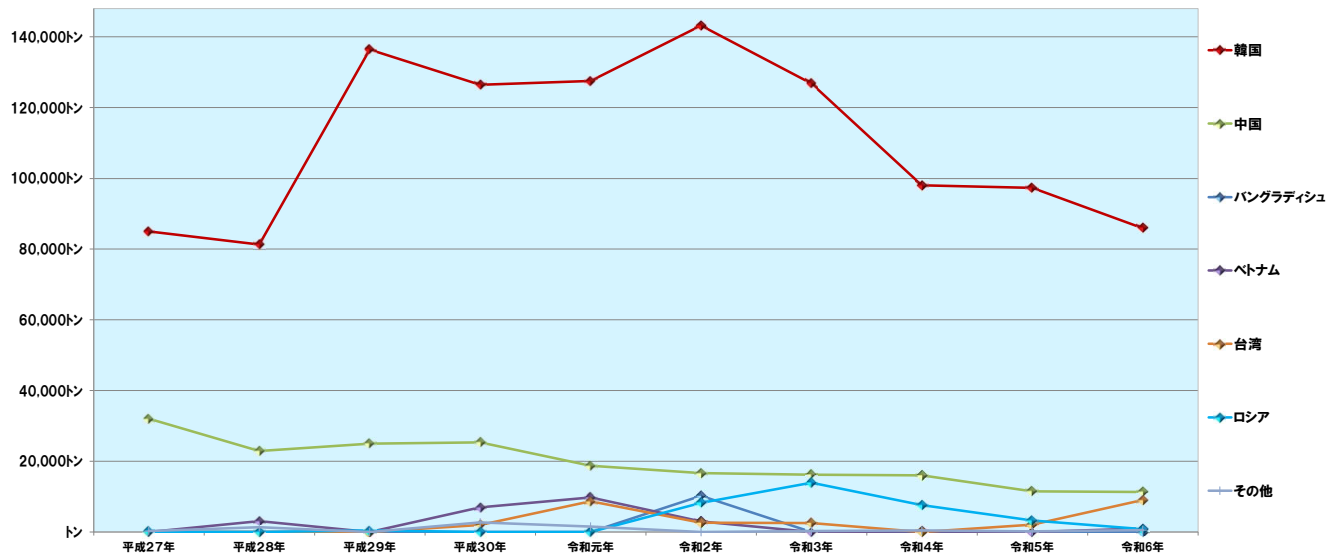
## (8)海上出貨物品種別比較



## (9)海上入貨物品種別比較

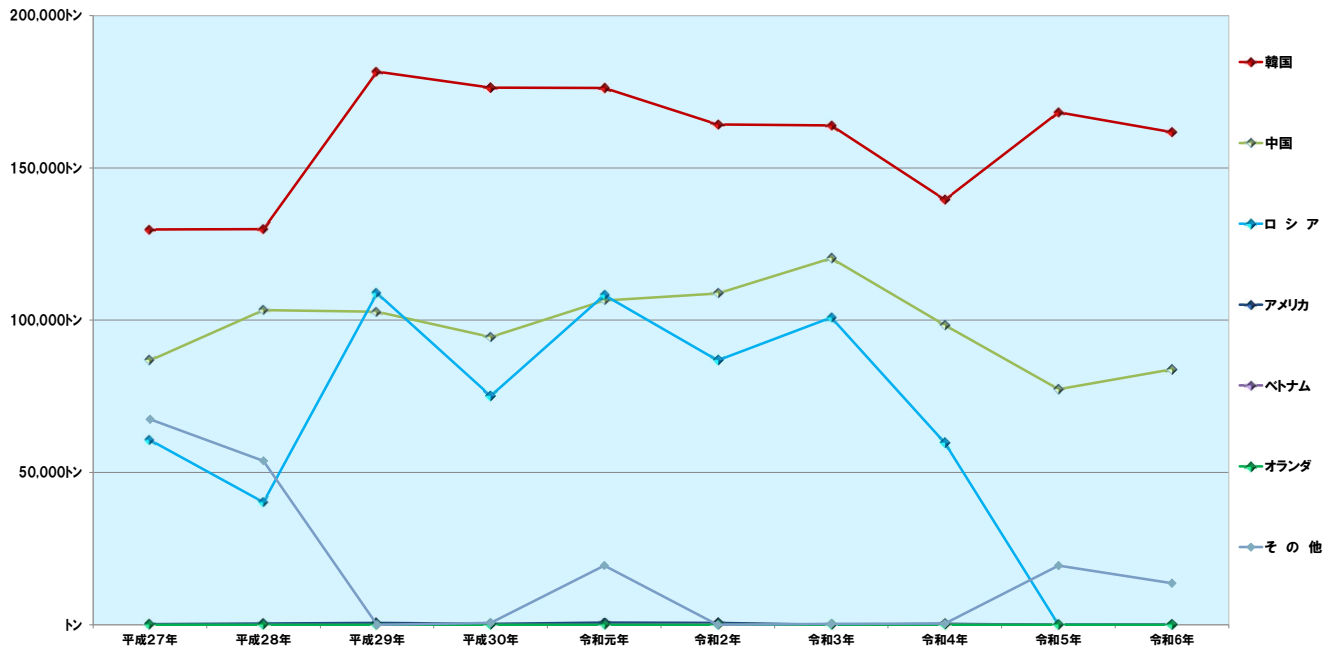


### (10)仕向国別海上輸出貨物推移表(累年)



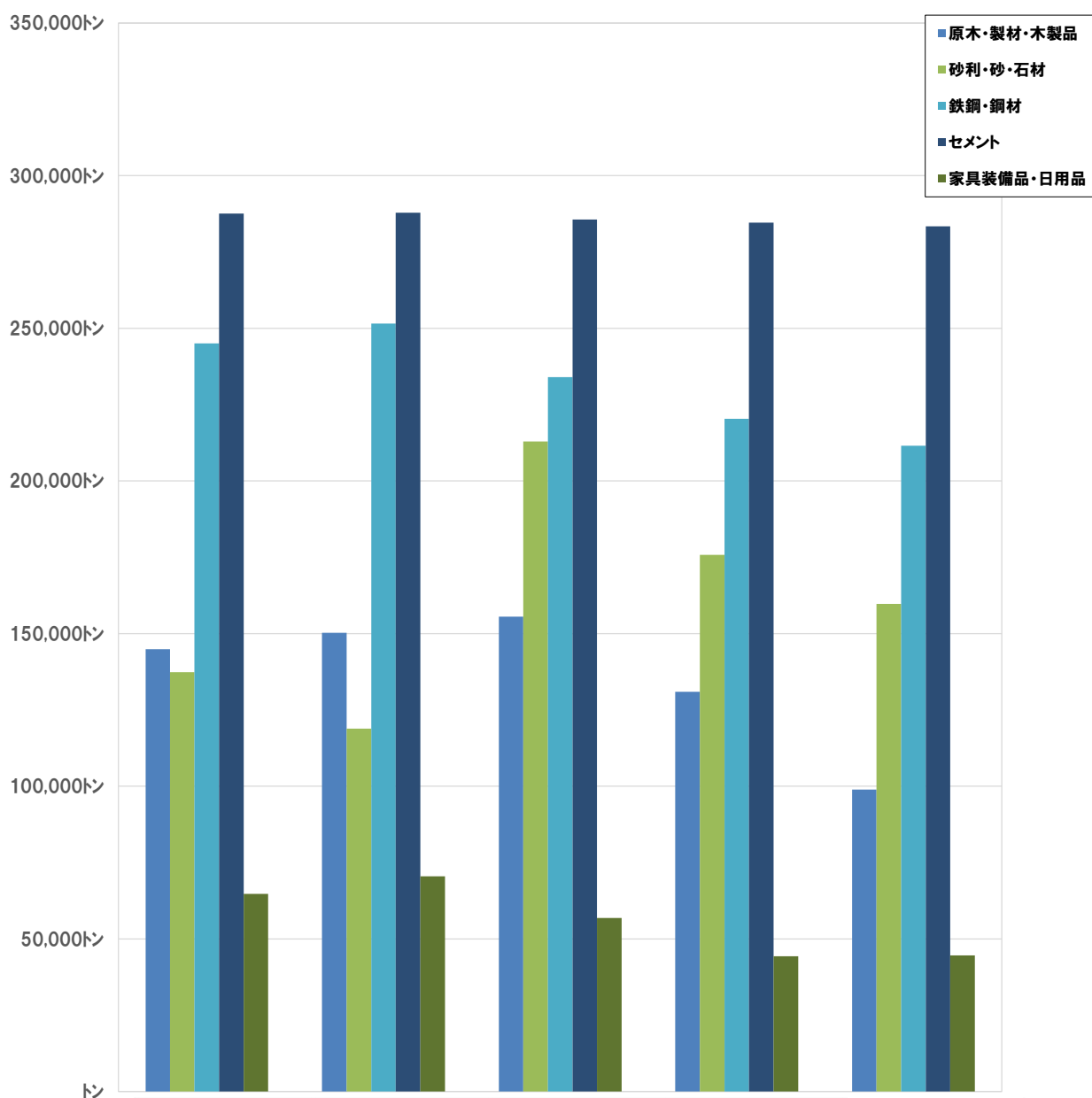
	平成27年	平成28年	平成29年	平成30年	令和元年	令和2年	令和3年	令和4年	令和5年	令和6年
韓 国	85,016トン	81,344トン	136,438トン	126,412トン	127,558トン	143,239トン	126,769トン	98,086トン	97,285トン	85,927トン
中 国	32,069トン	22,918トン	25,034トン	25,379トン	18,763トン	16,675トン	16,229トン	16,044トン	11,556トン	11,364トン
バングラディシュ	0トン	0トン	0トン	0トン	0トン	10,226トン	0トン	0トン	0トン	0トン
ベトナム	0トン	3,113トン	0トン	6,976トン	9,843トン	2,995トン	0トン	249トン	0トン	1,006トン
台 湾	0トン	0トン	0トン	2,014トン	8,713トン	2,639トン	2,564トン	0トン	2,153トン	9,046トン
ロ シ ア	152トン	0トン	473トン	0トン	0トン	8,244トン	13,995トン	7,598トン	3,300トン	857トン
そ の 他	298トン	1,336トン	0トン	2,741トン	1,564トン	0トン	319トン	492トン	188トン	584トン
総 ト ン 数	117,535トン	108,711トン	161,945トン	163,522トン	166,441トン	184,018トン	159,876トン	122,469トン	114,482トン	108,784トン

### (11)仕出国別海上輸入貨物推移表(累年)



	平成27年	平成28年	平成29年	平成30年	令和元年	令和2年	令和3年	令和4年	令和5年	令和6年
韓 国	129,732トン	129,916トン	181,603トン	176,321トン	176,266トン	164,165トン	163,886トン	139,525トン	168,260トン	161,732トン
中 国	86,842トン	103,313トン	102,713トン	94,389トン	106,496トン	108,746トン	120,333トン	98,397トン	77,315トン	83,838トン
ロ シ ア	60,600トン	40,200トン	108,800トン	75,090トン	108,240トン	86,830トン	100,865トン	59,700トン	0トン	0トン
ア メ リ カ	243トン	426トン	582トン	309トン	740トン	622トン	0トン	318トン	0トン	0トン
ベトナム	0トン	0トン	0トン	0トン	0トン	198トン	0トン	239トン	0トン	22トン
オ ラ ン ダ	0トン	0トン	0トン	0トン	0トン	111トン	0トン	0トン	0トン	0トン
そ の 他	67,436トン	53,831トン	0トン	581トン	19,479トン	0トン	287トン	378トン	19,424トン	13,626トン
総 ト ン 数	344,853トン	327,686トン	393,698トン	346,690トン	411,221トン	360,572トン	385,371トン	298,557トン	264,999トン	259,218トン

## (12)主要貨物のうごき

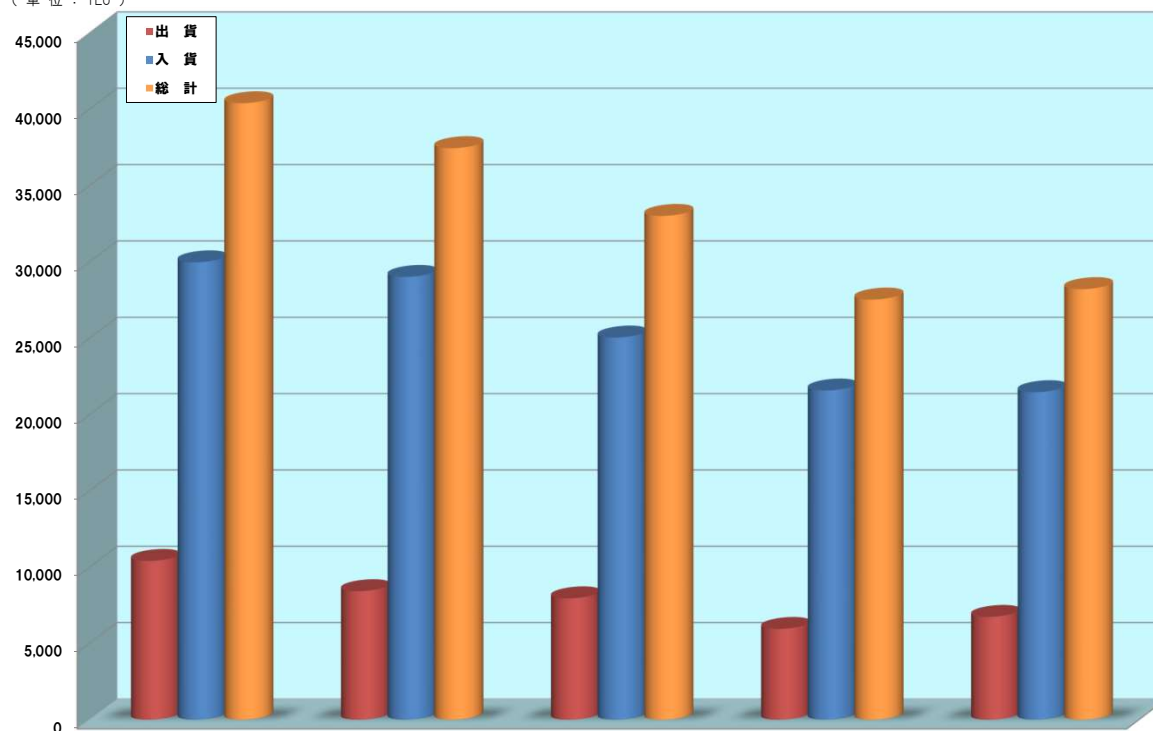


	令和2年	令和3年	令和4年	令和5年	令和6年
原木・製材・木製品	144,835トン (100%)	150,251トン (104%)	155,538トン (104%)	130,896トン (84%)	98,843トン (76%)
砂利・砂・石材	137,393トン (100%)	118,892トン (87%)	212,922トン (179%)	175,796トン (83%)	159,783トン (91%)
鉄鋼・鋼材	245,042トン (100%)	251,582トン (103%)	233,969トン (93%)	220,369トン (94%)	211,536トン (96%)
セメント	287,528トン (100%)	287,829トン (100%)	285,587トン (99%)	284,614トン (100%)	283,416トン (100%)
家具・装備品・日用品	64,732トン (100%)	70,503トン (109%)	56,812トン (81%)	44,290トン (78%)	44,518トン (101%)

※ ( ) 書きは、令和2年を100とした%である。

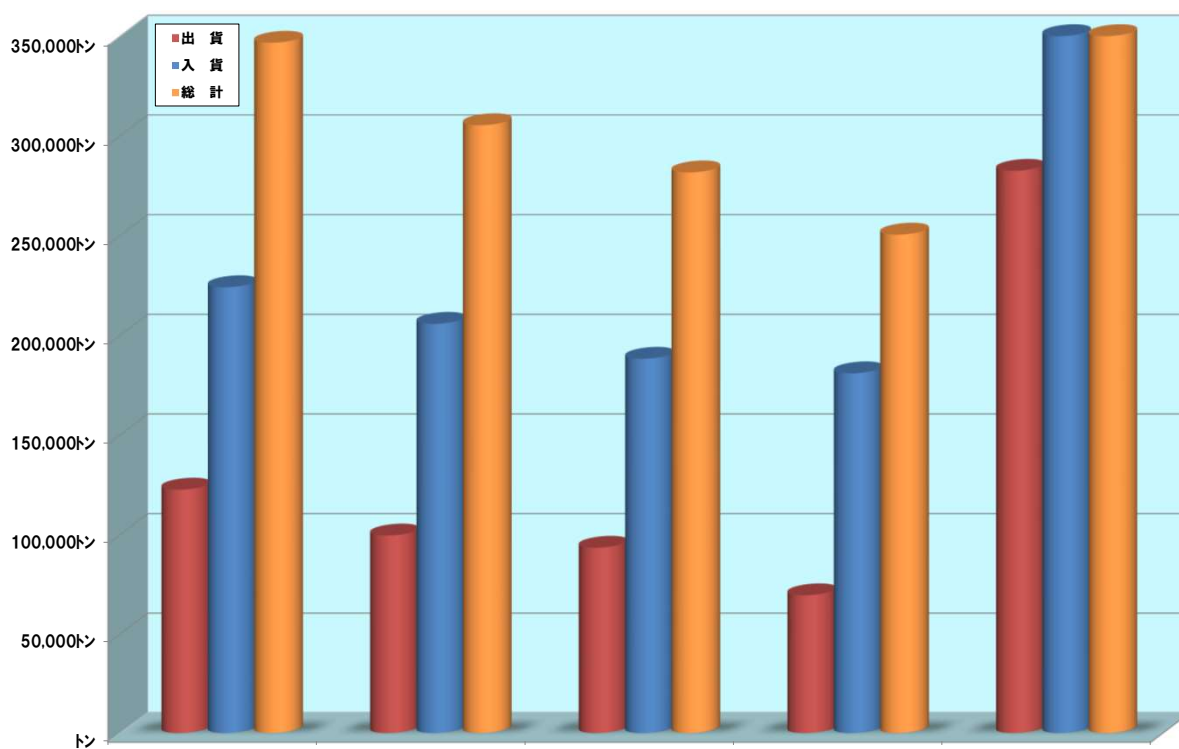
### (13)コンテナ取扱貨物のうごき(実入り:TEU)

(単位: TEU)



	令和2年	令和3年	令和4年	令和5年	令和6年
出 貨	10,421	8,435	7,966	5,957	6,750
入 貨	29,981	29,023	25,054	21,584	21,475
総 計	40,402	37,458	33,020	27,541	28,225

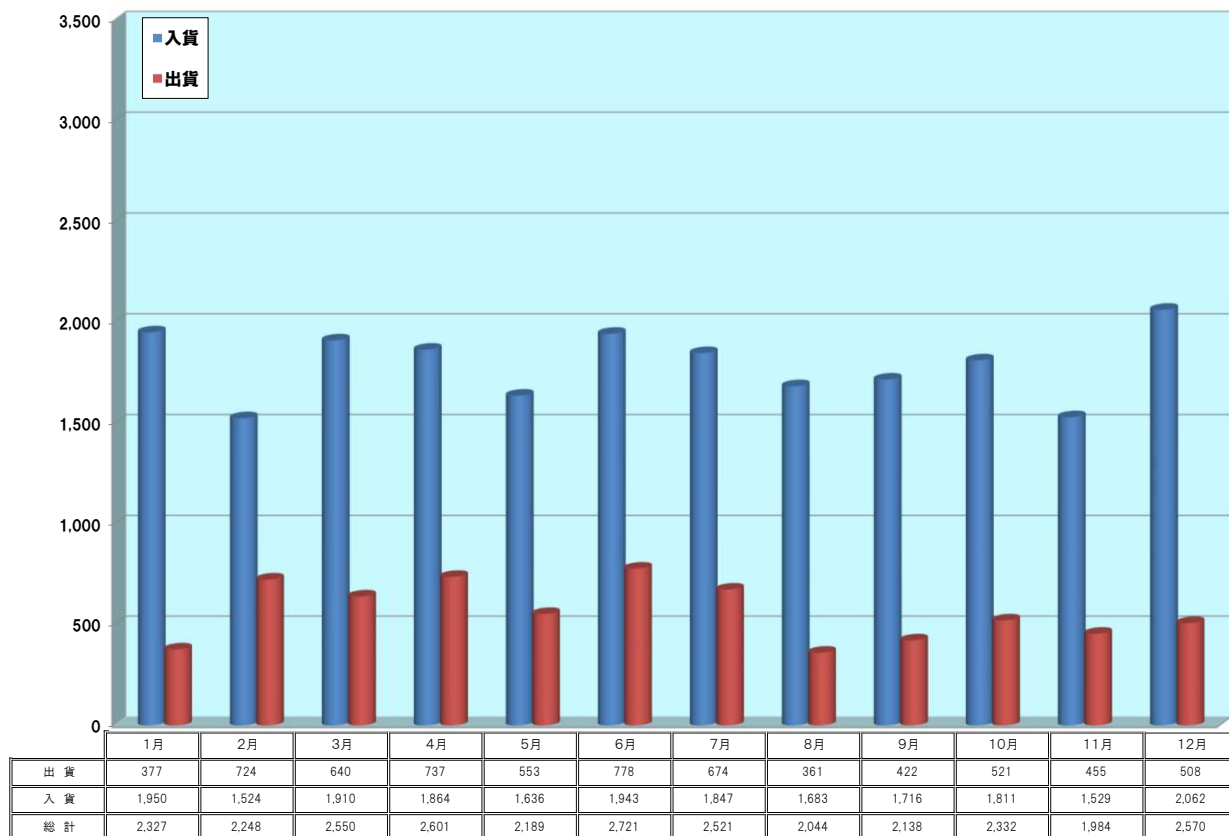
### (14)コンテナ取扱貨物のうごき(トン数)



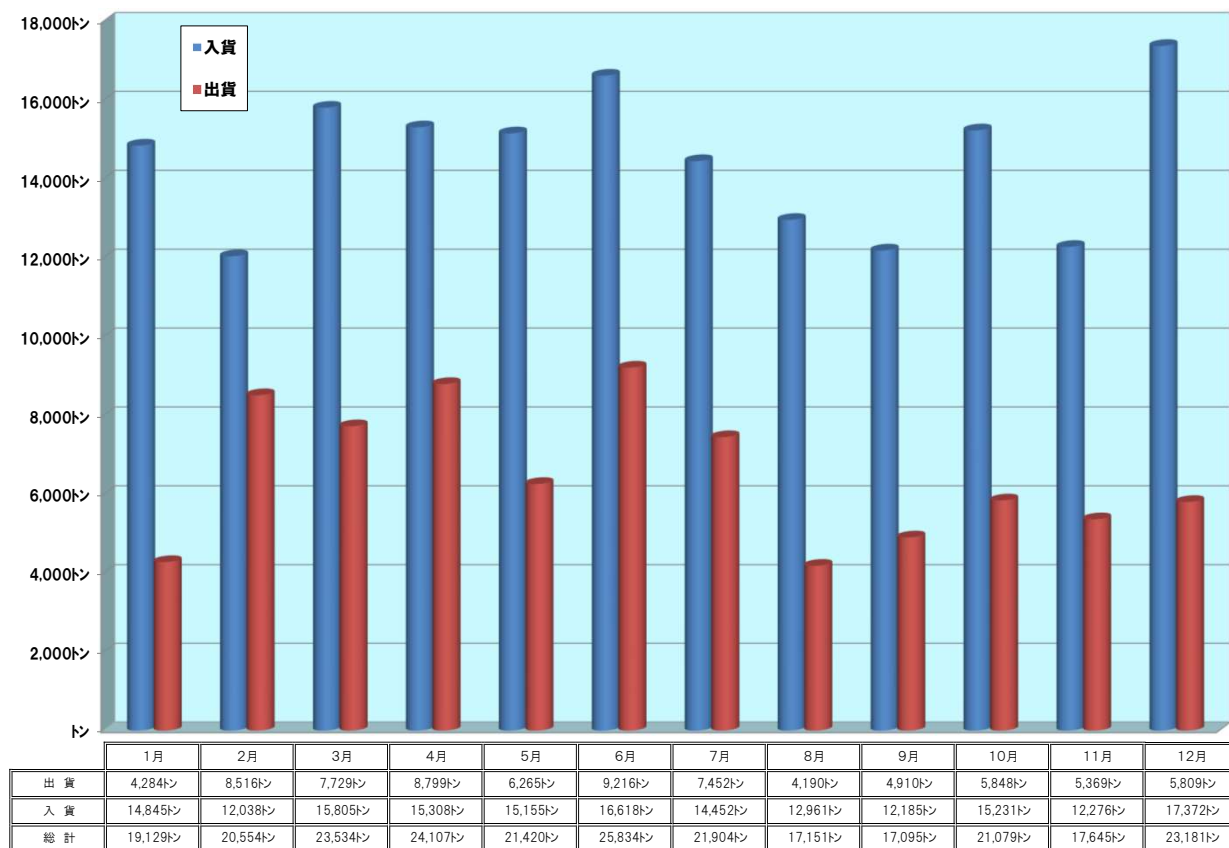
	令和2年	令和3年	令和4年	令和5年	令和6年
出 貨	122,601トン	99,598トン	93,454トン	69,542トン	282,479トン
入 貨	224,102トン	205,742トン	188,227トン	180,938トン	991,015トン
総 計	346,703トン	305,340トン	281,681トン	250,480トン	1,273,494トン

### (15)コンテナ取扱量月別比較表(実入り:TEU)

(単位:TEU)



### (16)コンテナ取扱量月別比較表(トン数)



# 第1表 入港船舶

## (1)入港船舶船種別5か年比較表

年 次	外 航 商 船		内 航 商 船		漁 船		避 難 船		そ の 他		合 計	
	隻 数	ト ン 数	隻 数	ト ン 数	隻 数	ト ン 数	隻 数	ト ン 数	隻 数	ト ン 数	隻 数	ト ン 数
令 和 2 年	460	2,413,759	3,797	672,497					5	410,564	4,262	3,496,820
令 和 3 年	497	2,835,082	3,865	648,695					7	6,934	4,369	3,490,711
令 和 4 年	461	2,547,426	3,880	754,839					22	16,325	4,363	3,318,590
令 和 5 年	473	2,586,419	3,859	726,049					36	14,624	4,368	3,327,092
令 和 6 年	444	2,467,634	3,791	678,349					56	9,616	4,291	3,155,599

## (2)船舶乗降人員表

月 別	浦ノ崎～福島航路		合 計（人）
	乗（人）	降（人）	
1月	218	227	445
2月	198	217	415
3月	196	219	415
4月	275	277	552
5月	231	273	504
6月	232	263	495
7月	250	282	532
8月	159	166	325
9月	170	189	359
10月	278	312	590
11月	251	258	509
12月	255	263	518
計	2,713	2,946	5,659

(3)入港船舶トン数階級別集計表

種 別		年 計		1月		2月		3月		4月		5月		6月		7月		8月		9月		10月		11月		12月	
		隻 数	総 ト ン 数	隻数	総トン数	隻数	総トン数	隻数	総 ト ン 数	隻数	総トン数	隻数	総トン数	隻数	総トン数	隻数	総トン数	隻数	総トン数	隻数	総トン数	隻数	総トン数	隻数	総トン数	隻数	総トン数
10,000総トン以上	外航		0																								
	内航	0	0																								
	計	0	0	0	0	0	0	0	0	0	0	0	0	0	0	0	0	0	0	0	0	0	0	0	0	0	
6,000総トン以上 10,000総トン未満	外航	189	1,703,897	15	133,002	13	115,402	15	131,476	17	147,107	16	144,044	18	160,505	18	169,596	16	147,547	14	130,212	14	127,582	15	134,731	18	162,693
	内航	0	0																								
	計	189	1,703,897	15	133,002	13	115,402	15	131,476	17	147,107	16	144,044	18	160,505	18	169,596	16	147,547	14	130,212	14	127,582	15	134,731	18	162,693
3,000総トン以上 6,000総トン未満	外航	148	585,465	10	39,194	10	39,399	14	55,034	13	51,182	12	48,104	14	54,991	13	50,874	14	56,957	11	43,012	13	50,874	11	43,400	13	52,444
	内航	63	240,933	4	15,761	7	26,867	3	11,896	5	19,105	5	18,994	6	22,852	3	11,746	5	19,128	7	26,355	5	18,384	6	22,884	7	26,961
	計	211	826,398	14	54,955	17	66,266	17	66,930	18	70,287	17	67,098	20	77,843	16	62,620	19	76,085	18	69,367	18	69,258	17	66,284	20	79,405
1,000総トン以上 3,000総トン未満	外航	103	174,284	9	18,395	8	11,300	10	18,016	9	18,612	9	17,070	8	13,932	7	11,110	7	13,996	8	10,813	11	17,898	10	14,907	7	8,235
	内航	11	18,966			2	3,197	1	1,598	2	3,179	1	1,599			1	1,599			1	1,599			2	4,596	1	1,599
	計	114	193,250	9	18,395	10	14,497	11	19,614	11	21,791	10	18,669	8	13,932	8	12,709	7	13,996	9	12,412	11	17,898	12	19,503	8	9,834
500総トン以上 1,000総トン未満	外航	4	3,988					1	997					2	1,994	1	997										
	内航	71	50,953	5	3,576	7	4,868	8	5,545	9	6,547	5	3,434	5	3,609	5	3,461	6	4,328	4	2,996	6	4,354	7	5,243	4	2,992
	計	75	54,941	5	3,576	7	4,868	9	6,542	9	6,547	5	3,434	7	5,603	6	4,458	6	4,328	4	2,996	6	4,354	7	5,243	4	2,992
100総トン以上 500総トン未満	外航	0	0																								
	内航	846	314,278	63	21,830	72	26,825	81	30,967	79	27,819	67	24,337	67	23,824	70	26,952	54	20,449	84	32,580	77	29,270	61	23,424	71	26,001
	計	846	314,278	63	21,830	72	26,825	81	30,967	79	27,819	67	24,337	67	23,824	70	26,952	54	20,449	84	32,580	77	29,270	61	23,424	71	26,001
5総トン以上 100総トン未満	外航	0	0																								
	内航	2,800	53,219	224	4,256	228	4,332	246	4,674	240	4,560	254	4,826	244	4,636	248	4,712	211	4,009	184	3,496	251	4,788	234	4,446	236	4,484
	計	2,800	53,219	224	4,256	228	4,332	246	4,674	240	4,560	254	4,826	244	4,636	248	4,712	211	4,009	184	3,496	251	4,788	234	4,446	236	4,484
合 計	外航	444	2,467,634	34	190,591	31	166,101	40	205,523	39	216,901	37	209,218	42	231,422	39	232,577	37	218,500	33	184,037	38	196,354	36	193,038	38	223,372
	内航	3,791	678,349	296	45,423	316	66,089	339	54,680	335	61,210	332	53,190	322	54,921	327	48,470	276	47,914	280	67,026	339	56,796	310	60,593	319	62,037
	計	4,235	3,145,983	330	236,014	347	232,190	379	260,203	374	278,111	369	262,408	364	286,343	366	281,047	313	266,414	313	251,063	377	253,150	346	253,631	357	285,409



(4)入港最大船舶月別表

種 別	令 和 6 年	1月	2月	3月	4月	5月	6月	7月	8月	9月	10月	11月	12月
	最 大 船 舶												
船 名	SCARLET ARROW	SCARLET ARROW	SCARLET ARROW	SCARLET ARROW	SCARLET ARROW	SCARLET ARROW	SCARLET ARROW	SCARLET ARROW	SCARLET ARROW	SCARLET ARROW	SCARLET ARROW	SCARLET ARROW	SCARLET ARROW
総 ト ン 数	9,993	9,993	9,993	9,993	9,993	9,993	9,993	9,993	9,993	9,993	9,993	9,993	9,993
重 量	11,989	11,989	11,989	11,989	11,989	11,989	11,989	11,989	11,989	11,989	11,989	11,989	11,989
係 留 施 設	七ツ島北2号岸壁	七ツ島北2号岸壁	七ツ島北2号岸壁	七ツ島北2号岸壁	七ツ島北2号岸壁	七ツ島北2号岸壁	七ツ島北2号岸壁	七ツ島北2号岸壁	七ツ島北2号岸壁	七ツ島北2号岸壁	七ツ島北2号岸壁	七ツ島北2号岸壁	七ツ島北2号岸壁

(5)入港船舶トン数階級別集計表(累年)

種 別		令和2年		令和3年		令和4年		令和5年		令和6年	
		隻 数	総 ト ン 数	隻 数	総 ト ン 数	隻 数	総 ト ン 数	隻 数	総 ト ン 数	隻 数	総 ト ン 数
10, 000総トン以上	外 航	8	373,271	6	130,943	4	88,089	1	13,069		
	内 航	1	160,106								
	計	9	533,377	6	130,943	4	88,089	1	13,069	0	0
10, 000総トン未満 6, 000総トン以上	外 航	159	1,249,033	267	2,055,118	211	1,639,829	209	1,770,113	189	1,703,897
	内 航										
	計	159	1,249,033	267	2,055,118	211	1,639,829	209	1,770,113	189	1,703,897
6, 000総トン未満 3, 000総トン以上	外 航	213	909,145	122	492,324	164	680,853	147	579,668	148	585,465
	内 航	76	297,351	65	250,970	81	311,325	77	288,253	63	240,933
	計	289	1,206,496	187	743,294	245	992,178	224	867,921	211	826,398
3, 000総トン未満 1, 000総トン以上	外 航	79	128,989	94	149,177	81	137,715	116	223,569	103	174,284
	内 航	17	27,713	12	18,897	17	25,813	23	37,462	11	18,966
	計	96	156,702	106	168,074	98	163,528	139	261,031	114	193,250
1, 000総トン未満 500総トン以上	外 航	4	3,760	8	7,520	1	940			4	3,988
	内 航	61	46,240	92	72,796	99	76,879	76	58,264	71	50,953
	計	65	50,000	100	80,316	100	77,819	76	58,264	75	54,941
500総トン未満 100総トン以上	外 航										
	内 航	749	246,103	766	256,543	835	298,937	834	301,949	846	314,278
	計	749	246,103	766	256,543	835	298,937	834	301,949	846	314,278
100総トン未満 5総トン以上	外 航										
	内 航	2,895	55,109	2,937	56,423	2,870	58,210	2,885	54,745	2,800	53,219
	計	2,895	55,109	2,937	56,423	2,870	58,210	2,885	54,745	2,800	53,219
合 計	外 航	463	2,664,198	497	2,835,082	461	2,547,426	473	2,586,419	444	2,467,634
	内 航	3,799	832,622	3,872	655,629	3,902	771,164	3,895	740,673	3,791	678,349
	計	4,262	3,496,820	4,369	3,490,711	4,363	3,318,590	4,368	3,327,092	4,235	3,145,983

## 第2表 海上出入貨物

### (1)海上出入貨物品種別表

( )は内数で輸出入である。(単位:トン)

コード	品種	出	入	コード	品種	出	入
3	とうもろこし		(1,000) (1,000)	301	窯 業 品	(37) 37	(3,062) 3,062
21	米	12		311	重 油	4,449	4,400
51	その他農産品		(11,315) 11,315	351	化 学 薬 品	(99) 99	(864) 44,427
81	水 産 品	(1,260) 1,661	4,657	361	化 学 肥 料	(1,171) 1,171	(6,208) 6,208
91	原 木	(12,772) 16,760	(407) 9,830	371	染 料・塗 料 合成樹脂・その他	(56) 56	(7,886) 9,057
92	製 材	(2,642) 29,269	(1,624) 39,832	381	紙・パルプ	(39,656) 48,282	
111	木 材 チ ッ プ	(301) 85,971	(2) 10,323	401	その他繊維工業品	(25) 25	(6) 6
112	その他林産品		(10,590) 11,070	411	砂 糖		(3,147) 3,147
131	石 炭		73,330	421	製 造 食 品	(146) 146	(8,753) 8,753
161	砂 利・砂		137,190	422	飲 料		(268) 268
162	石 材	22,593		423	水	3,036	
211	非 金 属 鉱 物	(2,571) 2,571	(1,414) 2,018	425	その他食料工業品		(44) 44
221	鉄 鋼	(18,422) 18,422	(7,684) 19,114	441	衣 類・身 廻 品 は き も の		(4,034) 4,078
222	鋼 材	(44) 44	(74,655) 173,956	443	家 具 装 備 品	(13) 13	(22,242) 22,293
231	非 鉄 金 属	(10) 10	(25) 76	444	そ の 他 日 用 品		(22,170) 22,211
241	金 属 製 品	(443) 473	(8,016) 8,615	451	ゴ ム 製 品	(26) 26	
252	完 成 自 動 車	(2,461) 2,461		461	木 製 品	(3) 3	(3,149) 3,149
253	その他輸送車両	70		471	そ の 他 製 造 工 業 品		(275) 275
255	自 動 車 部 品		(130) 130	481	金 属 く ず	(13,373) 18,623	
256	その他輸送機械	(1) 1	(5,657) 5,975	491	再 利 用 資 材	(9,912) 14,550	(9) 9
261	産 業 機 械	(364) 581	(4,874) 4,907	501	動 植 物 性 製 造 飼 肥 料	(184) 184	(43,888) 50,217
262	電 気 機 械	(739) 7,601	(421) 897	511	廃 棄 物	(21) 21	
265	そ の 他 機 械	70		512	廃 土 砂	632	
271	陶 磁 器	(27) 27	(9) 9	521	輸 送 用 容 器	(163) 163	(1,312) 1,312
281	セ メ ン ト		283,416	531	取 合 せ 品	(1,386) 1,386	(130) 1,293
291	ガ ラ ス 類		(6) 6	541	分 類 不 能 の も の	(456) 1,627	(3,942) 4,050
合 計						(108,784) 283,126	(259,218) 985,927

(2)海上出入貨物品目別月別表

( )は内数で輸出入である。(単位:トン)

品 目		年 計	1 月	2 月	3 月	4 月	5 月	6 月	7 月	8 月	9 月	1 0 月	1 1 月	1 2 月
輸          移          出	農 水 産 品	(1,260) 1,673	(50) 50	(126) 126	(25) 25	(269) 289	(49) 49	(150) 176	(100) 151	(209) 285	(0) 151	(146) 146	(61) 113	(75) <span>112</span>
	林 産 品	(15,715) 132,000	(383) 8,338	(449) 9,459	(3,274) 12,931	(988) 13,308	(585) 9,002	(2,756) 13,677	(575) 10,358	(2,683) 9,015	(450) 10,820	(568) 11,368	(2,336) 12,017	(668) 11,707
	鉱 産 品	(2,571) 25,164	(165) 825	(79) 4,316	(398) 1,876	(486) 7,724	(175) 3,123	(107) 827	(232) 1,336	(130) 130	(329) 1,876	(119) 887	(189) 189	(162) 2,055
	金属機械工業品	(22,484) 29,733	(3,256) 3,621	(2,493) 3,442	(2,365) 2,946	(3,499) 3,864	(414) 1,045	(191) 1,797	(374) 1,174	(2,281) 3,569	(2,248) 2,912	(2,632) 2,632	(2,307) 2,307	(424) 424
	化 学 工 業 品	(1,390) 5,839	(87) 384	(110) 277	(198) 599	(145) 683	(68) 548	(141) 641	(75) 487	(72) 518	(161) 640	(103) 416	(64) 480	(166) 166
	軽 工 業 品	(39,681) 48,307	(1,902) 1,902	(5,659) 6,439	(3,920) 4,851	(4,021) 4,593	(3,375) 3,909	(6,119) 6,797	(4,035) 5,020	(1,591) 2,061	(1,737) 2,417	(3,065) 4,107	(2,531) 2,927	(1,726) 3,284
	雑 工 業 品	(188) 3,224	(0) 223	(0) 337	(0) 294	(0) 156	(2) 105	(112) 289	(26) 488	(21) 320	(0) 338	(3) 225	(5) 194	(19) 255
	特 殊 品	(25,039) 35,559	(1,173) 1,326	(2,309) 3,671	(1,289) 1,632	(4,170) 6,887	(804) 1,315	(3,624) 4,546	(1,600) 2,420	(1,057) 1,757	(806) 1,300	(3,754) 5,393	(620) 1,007	(3,833) 4,305
	分類不能のもの	(456) 1,627	(7) 166	(66) 97	(44) 103	(60) 89	(37) 185	(44) 88	(23) 93	(27) 179	(44) 170	(65) 275	(23) 23	(16) 159
	小 計	(108,784) 283,126	(7,023) 16,835	(11,291) 28,164	(11,513) 25,257	(13,638) 37,593	(5,509) 19,281	(13,244) 28,838	(7,040) 21,527	(8,071) 17,834	(5,775) 20,624	(10,455) 25,449	(8,136) 19,257	(7,089) 22,467
輸          移          入	農 水 産 品	(12,315) 16,972	(1,829) 2,149	(822) 822	(2,643) 3,000	(933) 1,225	(756) 1,262	(646) 1,045	(760) 1,263	(671) 944	(982) 1,636	(631) 1,131	(546) 946	(1,096) 1,549
	林 産 品	(12,623) 71,055	(185) 5,401	(69) 6,768	(214) 8,319	(201) 7,759	(305) 4,762	(214) 5,284	(147) 4,471	(139) 2,245	(158) 3,784	(127) 4,146	(145) 4,159	(10,719) 13,957
	鉱 産 品	(1,414) 212,538	(79) 18,564	(24) 16,059	(55) 19,720	(72) 24,912	(30) 12,950	(97) 18,399	(36) 15,276	(179) 12,329	(60) 23,247	(320) 19,765	(64) 18,829	(398) 12,488
	金属機械工業品	(101,462) 218,757	(8,103) 17,544	(4,684) 15,476	(9,840) 19,563	(8,277) 17,764	(11,268) 20,661	(9,994) 17,192	(8,470) 16,547	(5,189) 10,534	(9,841) 20,835	(8,187) 18,608	(9,499) 18,574	(8,110) 25,459
	化 学 工 業 品	(18,035) 350,585	(1,270) 25,759	(1,400) 31,172	(1,607) 28,438	(1,546) 29,530	(1,147) 25,234	(1,897) 28,110	(1,404) 27,235	(1,482) 26,140	(1,040) 36,261	(2,326) 28,672	(1,426) 31,647	(1,490) 32,387
	軽 工 業 品	(6) 6	(0) 0	(0) 0	(0) 0	(0) 0	(0) 0	(0) 0	(0) 0	(0) 0	(0) 0	(6) 6	(0) 0	(0) 0
	雑 工 業 品	(64,082) 64,218	(6,770) 6,790	(4,327) 4,349	(5,818) 5,826	(6,687) 6,697	(4,314) 4,332	(5,841) 5,868	(4,912) 4,912	(5,060) 5,060	(5,185) 5,187	(4,414) 4,423	(5,129) 5,129	(5,625) 5,645
	特 殊 品	(45,339) 52,833	(2,911) 3,454	(3,286) 3,906	(4,376) 5,914	(3,090) 4,221	(6,065) 6,065	(5,366) 5,366	(3,210) 4,916	(3,312) 3,312	(1,721) 2,343	(4,088) 5,088	(2,023) 2,357	(5,891) 5,891
	分類不能のもの	(3,942) 4,050	(346) 346	(181) 181	(257) 292	(235) 235	(670) 670	(491) 491	(415) 432	(126) 147	(446) 446	(369) 384	(52) 52	(354) 374
	小 計	(259,218) 991,014	(21,493) 80,007	(14,793) 78,733	(24,810) 91,072	(21,041) 92,343	(24,555) 75,936	(24,546) 81,755	(19,354) 75,052	(16,158) 60,711	(19,433) 93,739	(20,468) 82,223	(18,884) 81,693	(33,683) 97,750
合 計		(368,002) 1,274,140	(28,516) 96,842	(26,084) 106,897	(36,323) 116,329	(34,679) 129,936	95,217	(37,790)	(26,394) 96,579	(24,229) 78,545	(25,208) 114,363	(30,923) 107,672	(27,020) 100,950	(40,772) 120,217

## (3)海上輸移出入貨物表

(単位:トン)

種 別	出	入	計
外 航 貿 易	108,784トン	259,218トン	368,002トン
内 航 貿 易	174,342トン	731,796トン	906,138トン
計	283,126トン	991,014トン	1,274,140トン

## 輸 出

品 種 コード	品 種	仕 向 国	最 終 船 卸 国	ト ン 数
合 計				108,784
81	水 産 品	計		1,260
		韓 国	インドネシア	199
		韓 国	ベトナム	1,011
		中 国	ベトナム	50
91	原 木	計		12,772
		韓 国	中 国	4,428
		中 国	-	8,344
92	製 材	計		2,642
		韓 国	-	792
		韓 国	台 湾	966
		韓 国	中 国	303
		中 国	-	581
111	木 材 チ ッ プ	計		301
		韓 国	中 国	301
211	非 金 属 鉱 物	計		2,571
		韓 国	中 国	2,217
		韓 国	タ イ	33
		中 国	韓 国	288
		タ イ	-	33
221	鉄 鋼	計		18,422
		韓 国	-	12,188
		韓 国	マレーシア	45
		韓 国	ベトナム	35
		台 湾	-	6,154
222	鋼 材	計		44
		韓 国	ベトナム	44
231	非 鉄 金 属	計		10
		韓 国	-	10
241	金 属 製 品	計		443
		韓 国	中 国	139
		フィリピン	-	174
		中 国	-	130

品 種 コード	品 種	仕 向 国	最 終 船 卸 国	ト ン 数
252	完 成 自 動 車	計		2,461
		韓 国	ロ シ ア	1,604
		ロ シ ア	-	857
256	そ の 他 輸 送 機 械	計		1
		韓 国	-	1
261	産 業 機 械	計		364
		韓 国	-	123
		韓 国	中 国	51
		韓 国	タ イ	82
		韓 国	ベ ト ナ ム	5
		中 国	-	53
		中 国	イ ン ド	50
262	電 気 機 械	計		739
		韓 国	中 国	361
		韓 国	イ ン ド ネ シ ア	352
		中 国	韓 国	17
		中 国	-	9
271	陶 磁 器	計		27
		韓 国	-	2
		韓 国	中 国	12
		中 国	-	13
301	窯 業 品	計		37
		韓 国	-	30
		韓 国	中 国	7
351	化 学 薬 品	計		99
		韓 国	-	1
		中 国	-	98
361	化 学 肥 料	計		1,171
		韓 国	カ ン ボ ジ ア	971
		中 国	-	200
371	染料・塗料 合成樹脂 その他化学工業品	計		56
		韓 国	中 国	41
		韓 国	ベ ト ナ ム	15
381	紙 ・ パ ル プ	計		39,656
		韓 国	-	217
		韓 国	中 国	15,731
		韓 国	タ イ	2,544
		韓 国	イ ン ド ネ シ ア	201
		韓 国	イ ン ド	1,094
		中 国	韓 国	43
		タ イ	-	152
		韓 国	フ ィ リ ピ ン	6,764
		韓 国	マ レ ー シ ア	1,013
		韓 国	ベ ト ナ ム	11,897

品 種 コード	品 種	仕 向 国	最 終 船 卸 国	ト ン 数
401	その他繊維工業品	計		25
		中 国	-	25
421	製 造 食 品	計		146
		韓 国	中 国	34
		中 国	-	112
443	家具装備品	計		13
		韓 国	中 国	1
		韓 国	ベ ト ナ ム	5
		中 国	ベ ト ナ ム	7
451	ゴ ム 製 品	計		26
		韓 国	中 国	26
461	木 製 品	計		3
		韓 国	-	3
481	金 属 く ず	計		13,373
		韓 国	-	9,323
		台 湾	-	3,044
		ベ ト ナ ム	-	1,006
491	再利用資材	計		9,912
		韓 国	-	1,499
		韓 国	中 国	1,813
		韓 国	インドネシア	2,589
		韓 国	ベ ト ナ ム	25
		韓 国	マ レ ー シ ア	1,174
		韓 国	ベ ト ナ ム	1,530
		韓 国	パ キ ス タ ン	1,057
		中 国	韓 国	150
		マ レ ー シ ア	-	24
		パ キ ス タ ン	韓 国	51
501	動植物性製造飼肥料	計		184
		韓 国	ベ ト ナ ム	184
511	廃 棄 物	計		21
		韓 国	-	21
521	輸 送 用 容 器	計		163
		韓 国	タ イ	146
		中 国	-	17
531	取 合 せ 品	計		1,386
		中 国	-	1,163
		韓 国		223
541	分 類 不 能 の も の	計		456
		韓 国	-	413
		韓 国	中 国	26
		韓 国	ベ ト ナ ム	17

# 輸 入

品 種 コード	品 種	仕 出 国	最 初 船 積 国	ト ン 数
	合 計			259,218
3	とうもろこし	計		1,000
		中 国	-	1,000
51	そ の 他 農 産 品	計		11,315
		韓 国	中 国	343
		中 国	-	10,972
91	原 木	計		407
		韓 国	タ イ	263
		韓 国	オーストラリア	35
		韓 国	ア メ リ カ	109
92	製 材	計		1,624
		中 国	-	1,624
111	木 材 チ ッ プ	計		2
		中 国	-	2
112	そ の 他 林 産 品	計		10,590
		インドネシア	-	10,590
211	非 金 属 鉱 物	計		1,414
		韓 国	中 国	1,034
		韓 国	ベ ト ナ ム	126
		韓 国	ド イ ツ	28
		韓 国	インドネシア	20
		韓 国	ス ペ イ ン	22
		中 国	-	184
221	鉄 鋼	計		7,684
		韓 国	-	16
		韓 国	中 国	62
		韓 国	マ レ ー シ ア	369
		台 湾	-	3,009
		中 国	-	4,228
222	鋼 材	計		74,655
		韓 国	-	74,655
231	非 鉄 金 属	計		25
		中 国	-	25
241	金 属 製 品	計		8,016
		韓 国	-	2,139
		韓 国	中 国	350
		韓 国	ベ ト ナ ム	4,450
		中 国	-	1,077
255	自 動 車 部 品	計		130
		中 国	-	130
256	その他輸送用機械	計		5,657
		韓 国	-	1,036
		韓 国	中 国	127
		韓 国	シンガポール	6
		韓 国	ド イ ツ	9
		韓 国	ベ ト ナ ム	84
		韓 国	アイルランド	49
		ベ ト ナ ム	-	8
		中 国	-	4,338



品 種 コード	品 種	仕 出 国	最 初 船 積 国	ト ン 数
261	産 業 機 械	計		4,874
		韓 国	-	726
		韓 国	中 国	106
		韓 国	インドネシア	131
		韓 国	ベトナム	101
		韓 国	ドイツ	275
		中 国	-	3,535
262	電 気 機 械	計		421
		韓 国	-	46
		韓 国	中 国	32
		中 国	-	343
271	陶 磁 器	計		9
		中 国	-	9
291	ガ ラ ス 類	計		6
		中 国	-	6
301	窯 業 品	計		3,062
		韓 国	-	69
		韓 国	中 国	907
		中 国	-	2,086
351	化 学 薬 品	計		864
		韓 国	-	864
361	化 学 肥 料	計		6,208
		韓 国	-	180
		韓 国	ベトナム	21
		中 国	-	6,007
371	染料・塗料 合成樹脂 その他化学工業品	計		7,886
		韓 国	-	143
		韓 国	中 国	20
		韓 国	ベトナム	84
		韓 国	インド	182
		韓 国	ノルウェー	658
		韓 国	チリ	6,085
		中 国	-	268
		中 国	チリ	446
401	その他繊維工業品	計		6
		中 国	-	6
411	砂 糖	計		3,147
		韓 国	-	3,147
421	製 造 食 品	計		8,753
		韓 国	-	3
		韓 国	中 国	123
		韓 国	インドネシア	306
		韓 国	ベトナム	284
		韓 国	アメリカ	41
		中 国	-	7,996
422	飲 料	計		268
		韓 国	メキシコ	219
		中 国	ブラジル	49

品 種 コード	品 種	仕 出 国	最 初 船 積 国	ト ン 数
425	その他食品工業品	計		44
		韓 国	中 国	22
		中 国	-	22
441	衣服・身廻品 はきもの	計		4,034
		韓 国	-	2
		韓 国	中 国	24
		韓 国	インドネシア	28
		韓 国	ミャンマー	139
		韓 国	イ ン ド	390
		韓 国	パキスタン	9
		韓 国	イ ギ リ ス	47
		韓 国	イ タ リ ア	26
		韓 国	ア メ リ カ	148
		韓 国	カ ナ ダ	12
		韓 国	オ ラ ン ダ	13
		韓 国	フ ラ ン ス	32
		イ ン ド	-	19
		中 国	-	3,145
443	家具装備品	計		22,242
		韓 国	-	33
		韓 国	中 国	7,313
		韓 国	インドネシア	127
		韓 国	タ イ	655
		韓 国	マレーシア	2,393
		韓 国	ベトナム	2,569
		韓 国	イ ン ド	20
		中 国	-	8,873
		中 国	タ イ	146
		中 国	ベトナム	91
		タ イ	-	8
		ベトナム	-	14
444	その他日用品	計		22,170
		韓 国	-	17
		韓 国	中 国	6
		韓 国	タ イ	20
		韓 国	ベトナム	9
		韓 国	ニュージーランド	1
		中 国	-	22,117
461	木 製 品	計		3,149
		韓 国	-	867
		韓 国	中 国	1,122
		韓 国	ベトナム	259
		韓 国	ニュージーランド	571
		中 国	-	145
		中 国	ベトナム	185
471	その他製造工業品	計		275
		韓 国	-	12
		韓 国	インドネシア	12
		韓 国	タ イ	54
		中 国	-	197

品 種 コード	品 種	仕 出 国	最 初 船 積 国	ト ン 数
491	再 利 用 資 材	計		9
		韓 国	イ ン ド	9
501	動植物性製造飼肥料	計		43,888
		韓 国	-	3,561
		韓 国	中 国	3,616
		韓 国	インドネシア	233
		韓 国	タ イ	9,669
		韓 国	アルゼンチン	49
		韓 国	フィリピン	497
		韓 国	ベトナム	2,221
		韓 国	イ ン ド	3,839
		韓 国	パキスタン	60
		韓 国	オ マ ー ン	1,204
		韓 国	オーストラリア	1,801
		韓 国	ペ ル ー	1,112
		韓 国	フ ィ ジ ー	227
		韓 国	ブ ラ ジ ル	1,911
		韓 国	ベルギー	170
		韓 国	ア メ リ カ	6,885
		韓 国	ウルグアイ	185
		韓 国	エクアドル	3,401
		韓 国	チ リ	504
		中 国	-	844
		中 国	フィリピン	312
		中 国	ベトナム	1,287
		中 国	イ ン ド	300
521	輸 送 用 容 器	計		1,312
		韓 国	-	943
		韓 国	中 国	26
		韓 国	インドネシア	328
		中 国	-	15
531	取 合 せ 品	計		130
		中 国	-	130
541	分類不能のもの	計		3,942
		韓 国	-	650
		韓 国	中 国	535
		韓 国	インドネシア	4
		韓 国	タ イ	841
		韓 国	ベトナム	14
		韓 国	イ ン ド	200
		中 国	-	1,698

# 移 出

品 種 コード	品 種	仕 向		ト ン 数
		都 道 府 県 名	港 名	
	合 計			174,342
21	米	計		12
		兵 庫 県	神 戸	12
81	水 産 品	計		401
		兵 庫 県	神 戸	401
91	原 木	計		3,988
		兵 庫 県	姫 路	688
		鳥 取 県	境	1,100
		愛 媛 県	新 居 浜	1,600
		広 島 県	呉	600
92	製 材	計		26,627
		兵 庫 県	神 戸	3,727
		広 島 県	呉	22,900
111	木 材 チ ッ プ	計		85,670
		山 口 県	岩 国	5,455
		静 岡 県	清 水	8,915
		愛 媛 県	三 島 川 之 江	3,883
		愛 媛 県	伊 予	36,655
		三 重 県	鷺 殿	1,730
		兵 庫 県	姫 路	12,640
		宮 崎 県	細 島	4,060
		広 島 県	呉	11,532
		高 知 県	須 崎	800
162	石 材	計		22,593
		長 崎 県	県 内 諸 港	21,755
		佐 賀 県	呼 子	838
241	金 属 製 品	計		30
		熊 本 県	長 州	30
253	そ の 他 輸 送 車 両	計		70
		熊 本 県	八 代	70
261	産 業 機 械	計		217
		福 岡 県	北 九 州	17
		沖 縄 県	久 米 島	200
262	電 気 機 械	計		6,862
		長 崎 県	宇 久 島	6,862
265	そ の 他 機 械	計		70
		山 口 県	宇 部	70

品 種 コード	品 種	仕 向		ト ン 数
		都 道 府 県 名	港 名	
311	重 油	計		4,449
		佐 賀 県	県 内 諸 港	1,203
		長 崎 県	平 戸	50
		長 崎 県	県 内 諸 港	3,196
381	紙 ・ パ ル プ	計		8,626
		兵 庫 県	神 戸	1,869
		沖 縄 県	那 覇	6,757
423	水	計		3,036
		そ の 他	海 上	3,036
481	金 属 く ず	計		5,250
		大 阪 府	堺 泉 北	700
		長 崎 県	若 松	2,470
		福 岡 県	北 九 州	1,260
		大 分 県	大 分	820
491	再利用資材	計		4,638
		兵 庫 県	神 戸	4,638
512	廃土砂	計		632
		秋 田 県	船 川	632
541	分 類 不 能 の も の	計		1,171
		兵 庫 県	神 戸	6
		大 分 県	大 分	1,165

移 入

品 種 コード	品 種	仕 出		ト ン 数
		都 道 府 県 名	港 名	
合 計				731,796
81	水 産 品	計		4,657
		北 海 道	函 館	4,657
91	原 木	計		9,423
		北 海 道	函 館	245
		兵 庫 県	神 戸	28
		長 崎 県	厳 原	6,300
		長 崎 県	仁 位	350
		長 崎 県	榎 津	350
		長 崎 県	上 五 島	1,400
		長 崎 県	対 馬	750
92	製 材	計		38,208
		宮 崎 県	細 島	1,066
		広 島 県	呉	37,142
111	木 材 チ ッ プ	計		10,321
		三 重 県	鵜 殿	1,080
		広 島 県	呉	7,613
		愛 媛 県	伊 予	600
		長 崎 県	対 馬	400
		鹿 児 島 県	宮 之 浦	248
		鹿 児 島 県	安 房	380
112	そ の 他 林 産 品	計		480
		長 崎 県	仁 位	480
131	石 炭	計		73,330
		北 海 道	苫 小 牧	2,000
		山 口 県	徳 山 下 松	68,210
		福 岡 県	北 九 州	3,120
161	砂 利 ・ 砂	計		137,190
		福 岡 県	北 九 州	3,320
		佐 賀 県	唐 津	34,380
		長 崎 県	壱 岐	42,780
		大 分 県	大 分	56,710
211	非 金 属 鉱 物	計		604
		兵 庫 県	神 戸	12
		岡 山 県	水 島	300
		山 口 県	徳 山 下 松	292

品 種 コード	品 種	仕 出		ト ン 数
		都 道 府 県 名	港 名	
221	鉄 鋼	計		11,430
		千 葉 県	千 葉	1,610
		愛 知 県	衣 浦	6,987
		広 島 県	尾 道 糸 崎	660
		福 岡 県	北 九 州	2,173
222	鋼 材	計		99,301
		広 島 県	福 山	3,401
		愛 知 県	豊 浜	300
		愛 知 県	三 河	3,101
		大 阪 府	大 阪	7,335
		大 阪 府	堺 泉 北	3,760
		大 阪 府	阪 南	650
		兵 庫 県	姫 路	3,140
		岡 山 県	水 島	9,286
		岡 山 県	岡 山	3,207
		長 崎 県	長 崎	7,273
		大 分 県	大 分	57,848
231	非 鉄 金 属	計		51
		兵 庫 県	神 戸	51
241	金 属 製 品	計		599
		愛 知 県	衣 浦	599
256	そ の 他 輸 送 機 械	計		5,405
		兵 庫 県	神 戸	318
		兵 庫 県	姫 路	993
		兵 庫 県	東 播 磨	540
		岡 山 県	宇 野	608
		岡 山 県	水 島	66
		大 阪 府	大 阪	430
		長 崎 県	肥 前 大 島	887
		長 崎 県	若 松	420
		長 崎 県	長 崎	141
		熊 本 県	八 代	1,002
261	産 業 機 械	計		33
		兵 庫 県	神 戸	33
262	電 気 機 械	計		476
		兵 庫 県	赤 穂	80
		兵 庫 県	神 戸	396



品 種 コード	品 種	仕 出		ト ン 数
		都 道 府 県 名	港 名	
281	セメント	計		283,416
		兵 庫 県	赤 穂	11,058
		和 歌 山 県	和 歌 山 下 津	60,125
		山 口 県	徳 山 下 松	96,633
		高 知 県	須 崎	30,265
		福 岡 県	北 九 州	56,297
		福 岡 県	苅 田	29,038
311	重 油	計		4,400
		長 崎 県	長 崎	4,400
351	化学薬品	計		43,563
		岡 山 県	水 島	1,499
		千 葉 県	千 葉	380
		山 口 県	徳 山 下 松	38,504
		愛 媛 県	新 居 浜	950
		福 岡 県	北 九 州	1,350
		福 岡 県	三 池	300
		広 島 県	大 竹	380
		鹿 児 島 県	川 内	200
371	染料・塗料 合成樹脂 その他化学工業品	計		1,171
		北 海 道	函 館	861
		兵 庫 県	神 戸	310
441	衣 類 ・ 身 廻 品 は き も の	計		44
		兵 庫 県	神 戸	44
443	家 具 装 備 品	計		51
		兵 庫 県	神 戸	51
444	そ の 他 日 用 品	計		41
		兵 庫 県	神 戸	41
501	動植物性製造飼肥料	計		6,329
		北 海 道	釧 路	2,200
		北 海 道	十 勝	400
		兵 庫 県	神 戸	2,077
		愛 知 県	衣 浦	1,652
511	廃 棄 物	計		2
		大 阪 府	堺 泉 北	2
531	取 合 せ 品	計		1,163
		福 岡 県	博 多	740
		福 岡 県	北 九 州	423
541	分類不能のもの	計		108
		大 阪 府	堺 泉 北	3
		兵 庫 県	神 戸	105

## (4)海上出入貨物品目別5か年比較表

( )は内数で輸出入である。(単位:トン)

品 目	輸 移 出				
	令和2年	令和3年	令和4年	令和5年	令和6年
農 水 産 品	(3,469) 3,732	(1,867) 2,414	(942) 968	(1,292) 1,292	(1,260) 1,673
林 産 品	(17,748) 115,824	(18,526) 132,119	(22,379) 149,317	(15,706) 133,878	(15,715) 132,000
鉱 産 品	(1,479) 8,694	(1,434) 8,294	(2,042) 7,093	(2,556) 15,390	(2,571) 25,164
金属機械工業品	(33,022) 33,231	(47,230) 47,682	(26,345) 27,843	(26,055) 39,626	(22,484) 29,733
化 学 工 業 品	(998) 8,090	(654) 7,299	(815) 12,318	(1,904) 6,897	(1,390) 5,839
軽 工 業 品	(72,203) 91,926	(48,880) 73,772	(43,369) 61,727	(32,682) 44,052	(39,681) 48,307
雑 工 業 品	(131) 131	(228) 228	(184) 184	(99) 99	(188) 3,224
特 殊 品	(54,169) 54,792	(40,126) 52,316	(25,971) 40,753	(33,747) 45,731	(25,039) 35,559
分類不能のもの	(799) 842	(931) 931	(422) 423	(441) 1,073	(456) 1,627
小 計	(184,018) 317,262	(159,876) 325,055	(122,469) 300,626	(114,482) 288,038	(108,784) 283,126
品 目	輸 移 入				
	令和2年	令和3年	令和4年	令和5年	令和6年
農 水 産 品	(15,666) 22,113	(20,675) 30,174	(13,882) 21,557	(9,452) 15,071	(12,315) 16,972
林 産 品	(2,503) 79,719	(4,280) 82,267	(4,547) 84,771	(10,711) 79,677	(12,623) 71,055
鉱 産 品	(89,778) 219,389	(103,967) 220,988	(61,305) 289,395	(19,955) 235,694	(1,414) 212,538
金属機械工業品	(84,841) 259,618	(105,141) 253,378	(83,599) 254,933	(94,205) 229,435	(101,462) 218,757
化 学 工 業 品	(19,072) 348,293	(18,619) 351,864	(15,088) 339,933	(17,023) 348,575	(18,035) 350,585
軽 工 業 品	(12,386) 12,406	(10,439) 10,459	(11,943) 11,982	(10,894) 10,894	(6) 6
雑 工 業 品	(72,917) 73,213	(81,161) 81,355	(66,079) 66,484	(49,691) 49,838	(64,082) 64,218
特 殊 品	(58,450) 64,709	(37,885) 40,472	(38,524) 43,937	(50,569) 59,313	(45,339) 52,833
分類不能のもの	(4,959) 4,959	(3,204) 3,204	(3,590) 3,661	(2,499) 2,611	(3,942) 4,050
小 計	(360,572) 1,084,419	(385,371) 1,074,161	(298,557) 1,116,653	(264,999) 1,031,108	(259,218) 991,014
合 計	(544,590) 1,401,681	(545,247) 1,399,216	(421,026) 1,417,279	(379,481) 1,319,146	(368,002) 1,274,140

### 第3表 施設利用状況

#### (1) 「本船」荷役状況表

係 留 施 設 名 称	係 留 状 況			荷 役 船		貨 物 ト ン 数	
	隻 数	総トン 数	延 時 間	隻 数	総トン 数	積	揚
合 計	537	2,717,954	5,093	536	2,713,205	113,330	541,841
七 ツ 島 北 1 号 岸 壁	28	116,650	1,248	28	116,650	3,324	125,552
七 ツ 島 北 2 号 岸 壁	349	2,265,406	1,511	348	2,264,657	70,271	171,051
七 ツ 島 南 岸 壁							
久 原 北 2 号 岸 壁	27	78,282	214	27	74,282		84,345
久 原 北 3 号 岸 壁	40	80,536	598	40	80,536	5,930	25,860
久 原 南 1 号 岸 壁	35	25,397	217	35	25,397	0	43,716
久 原 南 2 号 岸 壁	49	130,948	701	49	130,948	13,137	91,317
久 原 南 3 号 岸 壁	9	20,735	604	9	20,735	20,668	

(2)けい留施設別海上出入貨物取扱トン数表

( )は内数で輸出入である。(単位:トン)

施 設 品 種 別	久原北 －7. 5m 2号岸壁	久原北 －10. 0m 3号岸壁	久原南 －5. 5m 1号岸壁	久原南 －7. 5m 2号岸壁	久原南 －10. 0m 3号岸壁	七ツ島北 －9. 0m 1号岸壁	七ツ島北 －13. 0m 2号岸壁	七ツ島南 －7. 5m 岸壁	瀬戸 －3. 0m 物揚場	鉄鋼センター 専用 ドルフィン	名村 造船所 専用岸壁	東興産業 専用	エア・ウオーター・ マテリアル専用	中国木材 専用岸壁	うち 民間 専用岸壁 計	合 計
3    とうもろこし		(1,000) 1,000														(1,000) 1,000
21    米							12									12
51    その他農産品		(1,800) 1,800					(9,515) 9,515									(11,315) 11,315
81    水 産 品					4,204	453	(1,260) 1,661									(1,260) 6,318
91    原 木			950		(8,344) 19,989	700	(4,835) 4,951									(13,179) 26,590
92    製 材							(4,266) 7,993							61,108	61,108	(4,266) 69,101
111   木材チップ			75,818		248	380	(303) 303							19,545	19,545	(303) 96,294
112   その他林産品		(10,590) 10,590			480											(10,590) 11,070
131   石 炭		68,190	5,140													73,330
161   砂利・砂	137,190															137,190
162   石 材												22,593			22,593	22,593
211   非金属鉱物							(3,985) 3,997						592		592	(3,985) 4,589
221   鉄 鋼		(2,951) 3,672	1,768	(16,014) 16,014	(1,995) 8,513	250	(5,146) 7,319									(26,106) 37,536
222   鋼 材		2,552	1,894	(1,503) 1,503	2,486	603	(44) 44			(73,152) 164,918					(73,152) 164,918	(74,699) 174,000
231   非鉄金属							(35) 86									(35) 86
241   金属製品			599	30		(254) 254	(6,704) 6,704				(1,501) 1,501				(1,501) 1,501	(8,459) 9,088
252   完成自動車		(2,461) 2,461														(2,461) 2,461
253   その他輸送車両					70											70
255   自動車部品							(130) 130									(130) 130
256   その他 輸送機械							(5,658) 5,976				5,087				5,087	(5,658) 11,063
261   産業機械					217		(5,238) 5,271									(5,238) 5,488
262   電気機械							(1,160) 1,556	6,942								(1,160) 8,498
265   その他機械					70											70
271   陶 磁 器							(36) 36									(36) 36
281   セメント	10,070		59,685	88,189		125,472										283,416
291   ガラス類							(6) 6									(6) 6

施 設 品 種 別	久原北 －7. 5m 2号岸壁	久原北 －10. 0m 3号岸壁	久原南 －5. 5m 1号岸壁	久原南 －7. 5m 2号岸壁	久原南 －10. 0m 3号岸壁	七ツ島北 －9. 0m 1号岸壁	七ツ島北 －13. 0m 2号岸壁	七ツ島南 －7. 5m 岸壁	瀬戸 －3. 0m 物揚場	鉄鋼センター 専用 ドルフィン	名村 造船所 専用岸壁	東興産業 専用	エア・ウオーター・ マテリアル専用	中国木材 専用岸壁	うち 民間 専用岸壁 計	合 計
301 窯 業 品							(3,099) 3,099									(3,099) 3,099
311 重 油									8,849							8,849
351 化 学 薬 品							(963) 963						43,563		43,563	(963) 44,526
361 化 学 肥 料							(7,379) 7,379									(7,379) 7,379
371 染料・塗料 合成樹皮他							(7,942) 9,113									(7,942) 9,113
381 紙・パルプ				6,045		712	(39,656) 41,525									(39,656) 48,282
401 その他繊維工業品							(31) 31									(31) 31
411 砂 糖							(3,147) 3,147									(3,147) 3,147
421 製造食品							(8,899) 8,899									(8,899) 8,899
422 飲 料							(268) 268									(268) 268
423 水		720	1,015	385	302	127		421		66					66	3,036
425 その他食料工業品							(44) 44									(44) 44
441 衣服・身廻品 はきもの							(4,034) 4,078									(4,034) 4,078
443 家具装備品							(22,255) 22,306									(22,255) 22,306
444 その他日用品							(22,170) 22,211									(22,170) 22,211
451 ゴム製品							(26) 26									(26) 26
461 木 製 品							(3,152) 3,152									(3,152) 3,152
471 そ の 他 製造工業品							(275) 275									(275) 275
481 金 属 く ず					(10,329) 15,579	(3,044) 3,044										(13,373) 18,623
491 再利用資材							(9,921) 14,559									(9,921) 14,559
501 動植物性 製造飼肥料		2,652		1,600			(44,072) 46,149									(44,072) 50,401
511 廃棄物				2			(21) 21									(21) 23
512 廃土砂				632												632
521 輸送用容器							(1,475) 1,475									(1,475) 1,475
531 取 合 せ 品							(1,516) 2,679									(1,516) 2,679
541 分類不能のもの						3	(4,398) 5,674									(4,398) 5,677
合 計	147,260	(18,802) 93,637	146,869	(17,517) 114,400	(20,668) 52,158	(3,298) 131,998	(233,064) 252,633	7,363	8,849	(73,152) 164,984	(1,501) 6,588	22,593	44,155	80,653	(74,653) 318,973	(368,002) 1,274,140

### (3)船舶給水利用状況表

(単位：m3 )

月 別	外 航 船		内 航 船		計	
	隻 数	給 水 量	隻 数	給 水 量	隻 数	給 水 量
1月	1	57	8	166	9	223
2月	2	75	10	262	12	337
3月	1	14	7	280	8	294
4月	2	54	5	102	7	156
5月	1	33	4	70	5	103
6月	1	27	8	150	9	177
7月	3	82	9	380	12	462
8月	2	50	9	249	11	299
9月	2	149	9	189	11	338
10月	3	53	6	169	9	222
11月	2	28	7	161	9	189
12月	1	38	6	198	7	236
計	21	660	88	2,376	109	3,036

## 第4表 コンテナ貨物

(1) コンテナ取扱個数月別表

月			1月	2月	3月	4月	5月	6月	7月	8月	9月	10月	11月	12月	計
輸  出	実 入 り	20ft	15	35	44	40	27	27	66	21	38	25	23	22	383
		40ft	157	327	275	281	215	317	275	147	136	202	159	152	2,643
		TEU	329	689	594	602	457	661	616	315	310	429	341	326	5,669
	空 コ ン テ ナ	20ft	240	308	269	345	370	374	427	298	335	359	359	400	4,084
		40ft	401	329	467	554	394	530	573	441	491	448	403	500	5,531
		TEU	1,042	966	1,203	1,453	1,158	1,434	1,573	1,180	1,317	1,255	1,165	1,400	15,146
輸  入	実 入 り	20ft	402	341	433	464	465	506	399	401	337	458	387	542	5,135
		40ft	758	581	721	685	579	714	642	616	651	604	517	745	7,813
		TEU	1,918	1,503	1,875	1,834	1,623	1,934	1,683	1,633	1,639	1,666	1,421	2,032	20,761
	空 コ ン テ ナ	20ft	0	0	1	0	0	0	0	1	1	1	3	3	10
		40ft	51	54	7	33	101	94	52	0	2	39	3	4	440
		TEU	102	108	15	66	202	188	104	1	5	79	9	11	890
移  出	実 入 り	20ft	2	1	0	3	2	1	0	2	0	2	0	2	15
		40ft	23	17	23	66	47	58	29	22	56	45	57	90	533
		TEU	48	35	46	135	96	117	58	46	112	92	114	182	1,081
	空 コ ン テ ナ	20ft	54	128	75	64	80	114	20	54	3	55	69	87	803
		40ft	6	12	19	34	16	24	27	31	43	69	31	6	318
		TEU	66	152	113	132	112	162	74	116	89	193	131	99	1,439
移  入	実 入 り	20ft	28	13	23	26	1	1	18	4	15	5	22	16	172
		40ft	2	4	6	2	6	4	73	23	31	70	43	7	271
		TEU	32	21	35	30	13	9	164	50	77	145	108	30	714
	空 コ ン テ ナ	20ft	0	0	0	1	0	0	82	0	0	0	0	0	83
		40ft	31	30	25	49	87	20	165	17	47	34	11	83	599
		TEU	62	60	50	99	174	40	412	34	94	68	22	166	1,281
合  計	実 入 り	20ft	447	390	500	533	495	535	483	428	390	490	432	582	5,705
		40ft	940	929	1,025	1,034	847	1,093	1,019	808	874	921	776	994	11,260
		TEU	2,327	2,248	2,550	2,601	2,189	2,721	2,521	2,044	2,138	2,332	1,984	2,570	28,225
	空 コ ン テ ナ	20ft	294	436	345	410	450	488	529	353	339	415	431	490	4,980
		40ft	489	425	518	670	598	668	817	489	583	590	448	593	6,888
		TEU	1,272	1,286	1,381	1,750	1,646	1,824	2,163	1,331	1,505	1,595	1,327	1,676	18,756



## (2)コンテナ貨物取扱品種別表

品 種		輸 出	輸 入	移 出	移 入	ト ン 数
品 種 コード	合 計	108,784	259,218	174,342	731,796	1,274,140
3	と う も ろ こ し		1,000			1,000
21	米			12		12
51	そ の 他 農 産 品		11,315			11,315
81	水 産 品	1,260		401	4,657	6,318
91	原 木	12,772	407	3,988	9,423	26,590
92	製 材	2,642	1,624	26,627	38,208	69,101
111	木 材 チ ッ プ	301	2	85,670	10,321	96,294
112	そ の 他 林 産 品		10,590		480	11,070
131	石 炭				73,330	73,330
161	砂 利 ・ 砂				137,190	137,190
162	石 材			22,593		22,593
211	非 金 属 鉱 物	2,571	1,414		604	4,589
221	鉄 鋼	18,422	7,684		11,430	37,536
222	鋼 材	44	74,655		99,301	174,000
231	非 鉄 金 属	10	25		51	86
241	金 属 製 品	443	8,016	30	599	9,088
252	完 成 自 動 車	2,461				2,461
253	そ の 他 輸 送 車 両			70		70
255	自 動 車 部 品		130			130
256	そ の 他 輸 送 機 械	1	5,657		5,405	11,063
261	産 業 機 械	364	4,874	217	33	5,488
262	電 気 機 械	739	421	6,862	476	8,498
265	そ の 他 機 械			70		70
271	陶 磁 器	27	9			36
281	セ メ ン ト				283,416	283,416
291	ガ ラ ス 類		6			6
301	窯 業 品	37	3,062			3,099
311	重 油			4,449	4,400	8,849
351	化 学 薬 品	99	864		43,563	44,526
361	化 学 肥 料	1,171	6,208			7,379
371	染料・塗料・合成樹脂・その他化学工業品	56	7,886		1,171	9,113
381	紙 ・ パ ル プ	39,656		8,626		48,282
401	そ の 他 繊 維 工 業 品	25	6			31
411	砂 糖		3,147			3,147
421	製 造 食 品	146	8,753			8,899
422	飲 料		268			268
423	水			3,036		3,036
425	そ の 他 食 料 工 業 品		44			44

441	衣服・身廻品・はきもの		4,034		44	4,078
443	家具装備品	13	22,242		51	22,306
444	その他日用品		22,170		41	22,211
451	ゴム製品	26				26
461	木製品	3	3,149			3,152
471	その他製造工業品		275			275
481	金属くず	13,373		5,250		18,623
491	再利用資材	9,912	9	4,638		14,559
501	動植物性製造飼肥料	184	43,888		6,329	50,401
511	廃棄物	21			2	23
512	廃土砂			632		632
521	輸送用容器	163	1,312			1,475
531	取合せ品	1,386	130		1,163	2,679
541	分類不能のもの	456	3,942	1,171	108	5,677