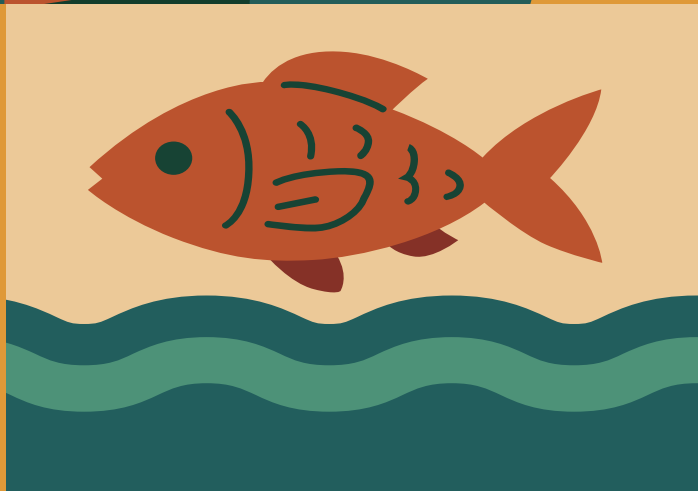


森川海人っサミット

若者がつなぐ、森川海のミライ



2026 **1.25** SUN
13:00~16:00

ホテルグランデはがくれ
ハーモニーホール

第1部

◎森川海的环境保全に関する調査・研究活動等の発表

[森の部] 伊万里実業高等学校 森林環境科

[川の部] 高志館高等学校 環境クラブ

[海の部] 鹿島高等学校 科学部

早稲田佐賀高等学校 サステイナ部

佐賀大学農学部 システム生態学分野

◎森川海人っ感謝状贈呈式

第2部

◎トークセッション

『若者と森川海をゆる〜くつなぐには』

◆モデレーター



佐賀大学農学部 教授
徳田 誠 さん

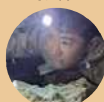
◆ゲスト

〈森〉



レイクサイド北山
フォレストクラブ 部長
測上 沙紀 さん

〈川〉



佐賀大学農学部 3年
やながわ有明海水族館名誉館長
亀井 裕介 さん

〈海〉



佐賀県を拠点として
活躍しているYouTuber
釣りいろは とく さん

詳しくはウェブサイトへアクセス!

森川海人っサミット

検索



お申し込みは
こちらから!



第8回 森川海人っ感謝状贈呈式 受賞者

<small>きたはらよしあき</small> 北原佳明（鳥栖市）	森の部
【活動内容】 「豊かな遊びをした子どもが豊かな社会をつくる」を信条に、冒険遊び場づくりや自然体験活動を行っている。現在は、基山町で「森のようちえん 菜花野」や「フォレストプレーパーク」など自然体験イベントの開催や、川遊び、海遊びイベント、木登りツリーイング体験イベント等を実施している。	
<small>やまもりじゅく</small> ふじ山守塾（佐賀市）	森の部
【活動内容】 地域での森林整備や林業に関する問題について相談できる場所と林業を実践する場を作り、兼業・副業としての自伐型林業従事者を推進するため、令和3年設立された。 団体の中心人物である信本さんは、2020年2月に地域おこし協力隊として佐賀市の中山間地域（富士町、三瀬村、大和町松梅地区）で林業に携わる。任期終了後の2023年に「シノモト林業」として独立。富士町を中心に自伐型林業を営みながら、佐賀の木を使った器づくりや防災支援の活動も行う。	
<small>こまなきしゅうらく まも かい</small> 駒鳴集落を守る会（伊万里市）	川の部
【活動内容】 伊万里市大川町駒鳴地区の自然を次世代に残したいという思いから、「自然への共生」をキーワードに自然環境保護及び利活用を図る団体として平成19年設立された。 国土交通省が整備した水辺施設「ウォーターフロントこまなき」を活用した川床体験やカヌー体験、また、佐賀県から「体験の機会の場」、環境省の「自然共生サイト」として登録されている「いまりこまなきの里山」を活用した様々な環境学習等を地域住民と協働で開催している。	
<small>ありあけかい</small> 有明海ぐるりんネット（佐賀市）	海の部
【活動内容】 有明海の周りに関わる人が自ら有明海の魅力を再認識し、有明海と共生した暮らしを構築するために、情報交換・発信、人的交流を促進し、地域の発展に寄与することを目的に平成17年設立された。 「豊饒の海 有明海」を後世に引き継ぐため、環境教育や有明海沿岸域の地域連携、有明海に関連した各種シンポジウムを開催するなど、有明海が持つ「ここにしかない魅力」を発信している。	

森川海人っサミット 全体スケジュール 令和8年1月25日（日曜日）

時間			RAP	内容	備考
12:30	～	13:00	30分	受付	受付でお名前をお伝えください。
13:00	～	13:03	3分	開式（第1部）	
13:03	～	14:00	57分	高校生・大学生による森川海の環境保全に関する調査・研究活動発表	5校発表
14:00	～	14:20	20分	森川海人っ感謝状贈呈式	
14:20	～	14:30	10分	写真撮影	順番 ①感謝状贈呈候補者 ②高校生・大学生 ③参加者
14:30	～	14:35	5分	閉式（第1部）	
14:35	～	14:38	3分	開式（第2部）	
14:38	～	15:58	80分	トークセッション	テーマ【若者と森川海がゆる～くつなぐには】 モデレーターとゲストによるトークセッション
15:58	～	16:00	2分	閉式（第2部）	

■森川海人っサミット会場 地図



会場 ホテルグランデはがくれ ハーモニーホール

住所 佐賀市天神2丁目1番36号
(佐賀駅から徒歩6分)

※ホテルグランデはがくれ敷地内立体駐車場（170台程度）は無料で利用できます。
駐車台数に限りがありますのでお早めにお越しください。
立体駐車場が発券される駐車券については、受付にて認証処理を行ってください。

※敷地内駐車場が満車の場合は、近隣のコインパーキング（駐車料金個人負担）
をご利用ください。
（①～③は近隣駐車場の一例です）