

# 医師育成・定着支援センター 令和6年度活動報告

佐賀大学医学部附属病院

医師育成・定着支援センター

江村 正（センター長、特任教授）

徳島 緑（副センター長、特任助教）

七條 千佳（特任助教）

区 分	取 組		添付資料
①Career Consulting	ア-①	医学部生等へのキャリア支援面談	資料 ア-①
	ア-②	医師が働きやすい職場づくり支援業務（麻酔科、小児科）	資料 ア-②
	ア-③	医“志”を知るセミナー	資料 ア-③
	ア-④	佐賀の未来の医療を担う医学部新入生オリエンテーション	資料 ア-④
	ア-⑤	全学年の医学科生へのキャリアガイダンス	資料 ア-⑤
	ア-⑥	学外チューター（almuni tutor）制度	資料 ア-⑥
	ア-⑦	臨床研修医ウェルカム交流会	資料 ア-⑦
②Education	イ-①	地域医療セミナー／キャリア形成セミナー	資料 イ-①
	イ-②	臨床研修病院見学バスツアー	資料 イ-②
	イ-③	夏期地域医療実習	資料 イ-③
	イ-④	佐賀県次世代リーダー医師育成研修	資料 イ-④
	イ-⑤	佐賀県臨床研修指導医養成のためのワークショップ	資料 イ-⑤
	イ-⑥	内科一般外来勉強会	—
	イ-⑦	医療人へのとびらプロジェクト	資料 イ-⑦
	イ-⑧	佐賀大学インターフェース科目	資料 イ-⑧
	イ-⑨	西部医療圏バスツアー	資料 イ-⑨
	イ-⑩	佐賀県内基幹病院・中核病院実習	資料 イ-⑩
	イ-⑪	佐賀大学5、6年生地域医療実習	—
	イ-⑫	SAGA臨床研修グローバルコース	資料 イ-⑫
③Evidence	ウ-①	県内の医師確保についての情報収集	—
	ウ-②	県内の高度急性期機能を担っている医療機関を対象とした診療人員体制に関する調査	—
④Network	エ-①	佐賀県医師・医学生キャリア支援サイトの維持・更新	—
	エ-②	臨床研修病院合同説明会の企画	資料 エ-②
⑤その他	オ-①	日本医師会等との連携	—
	オ-②	自治医科大学及び長崎大学医学部の教員との意見交換・情報交換	—
	オ-③	医療人材政策室とセンターとの定例ミーティング	—
	オ-④	公的な会議等への参加	—
	オ-⑤	医師の働き方改革に関連する活動	—

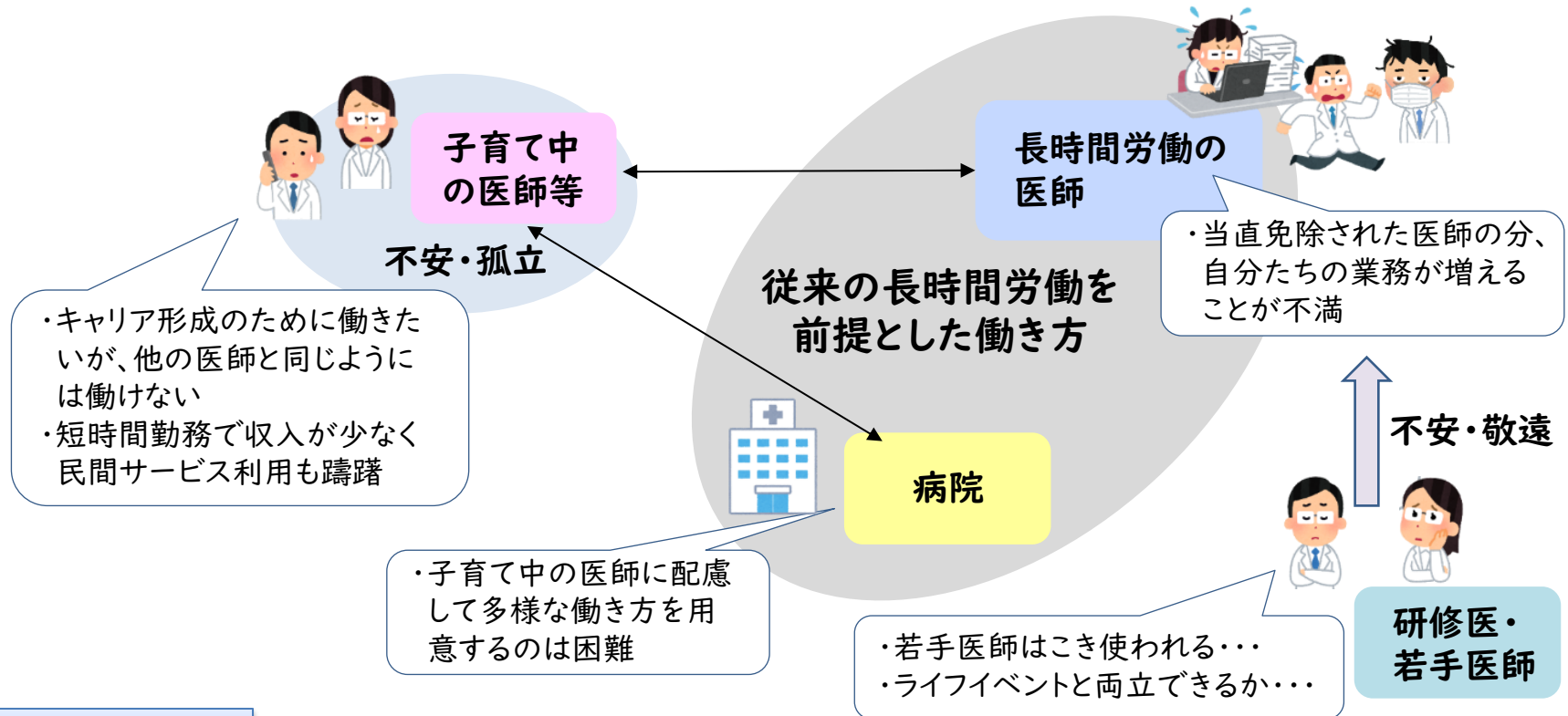
## 医学部生等へのキャリア支援面談

ア-①

		佐賀県推薦入学	修学資金あり（佐賀県枠）	佐賀県枠（修学資金なし）	一般枠・前期・後期	長崎大学	自治医科大学	合計
医師 （初期研修修了後）	延べ数	0	0	0	0	0	0	0
	実数	0	0	0	0	0	0	0
研修医	延べ人数	3	1	1	0	0	2	7
	実数	3	1	1	0	0	2	7
既卒者	延べ人数	0	0	0	1	0	0	1
	実数	0	0	0	1	0	0	1
6年	延べ人数	4	2	5	1	1	0	13
	実数	3	1	4	1	1	0	10
5年	延べ人数	6	1	15	1	5	1	29
	実数	5	1	11	1	3	1	22
4年	延べ人数	4	0	14	0	4	1	23
	実数	2	0	10	0	2	1	15
3年	延べ人数	2	0	21	0	3	0	26
	実数	2	0	16	0	2	0	20
2年	延べ人数	4	0	20	1	3	0	28
	実数	4	0	12	1	2	0	19
1年	延べ人数	7	0	30	2	4	2	45
	実数	4	0	16	1	2	2	25
合計	延べ人数	30	4	106	6	20	6	172
	実数	23	3	70	5	12	6	119

### 課題

医療機関における「**長時間労働できる医師を前提とした働き方**」が、人材確保上の阻害要因の1つ。



### 対策の方向性

労働時間(量)の適正化とあわせ、働き方(質)を見直し

**「だれもが『働きづらさ』を感じなくてよい働き方」へ**

### 取組のイメージ

- 男性医師を含めた診療科における働き方改革を支援し、①若手医師・女性医師の県外流出・労働市場からの流出の抑制、②入局者の増を図る。
- 医師の働き方改革に実績のある専門家（コンサルティング会社）と連携して効果的に支援する。

### Step1

#### コンサル

- 勤務実態・要望の現状調査
- ✓診療科ごとの勤務実態・要望調査
  - ✓医師へのヒアリング調査

#### 調査 分析

R4：産婦人科・麻酔科で実施  
⇒様々な課題が明らかに

R5：小児科を追加

### Step2

#### コンサル

- 取組提案・実行支援
- ✓タスクシェア・タスクシフト
  - ✓業務の見える化、効率化
  - ✓キャリア形成プランの策定

(取組イメージ)  
複数主治医制の導入  
早朝カンファの見直し  
当直明け連勤の見直し

#### トライアル 支援

医局の取組を支援

継続支援

### Step3

#### 医師育成・定着支援センター

- 横展開
- ✓他の診療科への展開
  - ✓Step1、2で顕在化した制度面の課題へのアプローチ
- (+  $\alpha$  の取組イメージ)
- 短時間勤務制度の導入検討
  - 病児・病後保育支援の充実検討

#### 横展開 + $\alpha$

大学病院への改善提案

# 報告書より一部抜粋

## ① *Career Consulting*

非公表

# 報告書より一部抜粋

## ① *Career Consulting*

非公表

# 医“志”を知るセミナー

## ①Career Consulting

(高校生・受験生対象)

ア-③

回数	高校名	日程	参加人数（名）
1	弘学館高校	6月17日（月）	73
2	唐津東高校	6月20日（木）	5
3	武雄高校	6月25日（火）	19
4	致遠館高校	7月18日（木）	10
5	鳥栖高校	8月19日（月）	25
6	会場型（ホテル グランデはがくれ）	8月31日（土）	会場参加30 オンデマンド配信38
7	小城高校	10月7日（月）	1
8	佐賀西高校	11月27日（水）	50



# 佐賀の未来を担う医学部入学生 オリエンテーション

## ① Career Consulting

ア-④

令和7年2月25日（火）佐賀県庁

参加者

- ・佐賀大学医学部（佐賀県推薦枠）合格者 9名
- ・長崎大学医学部（佐賀県枠）合格者 2名
- ・自治医科大学医学部（佐賀県枠）合格者 2名

新入生の決意表明と健康福祉部長からの激励

各大学の先輩との懇談会



# 全学年の医学科生への キャリアガイダンス

## ①Career Consulting

ア-⑤

学年	日程	場所	実施者
1年生	4月3日	臨床大講堂	江村 正
2年生	4月2日	コンピューター実習室	七條千佳
3年生	4月2日	コンピューター実習室	徳島 緑
4年生	4月2日	コンピューター実習室	徳島 緑
5年生	3月24日	臨床大講堂	江村 正
6年生	9月13日 (令和6年)	臨床大講堂 (後期臨床実習オリエンテーションにて)	江村 正
留年生	4月2日	臨床小講堂	江村 正

# 学外チューター（almuni tutor）制度

9月7日（土）  
1年生

## ①Career Consulting

ア-⑥

時刻	内容
9：30	佐賀大学医学部を出発 移動
10：00	矢ヶ部医院（矢ヶ部伸也先生とミーティング、見学）
11：00	移動
11：30	枝國医院（枝國源一郎先生とミーティング、見学）
12：30	昼食、移動
13：30	佐賀大学医学部着 解散



# 学外チューター（almuni tutor）制度

3月10日（月）  
2年生

## ①Career Consulting

ア-⑥

時刻	内容
9：40	佐賀大学医学部を出発 移動
10：00	ぶどうの木クリニック（院内見学、琴岡先生・平原先生・山本先生とミーティング、昼食）
13：00	訪問診療同行
16：00	移動
16：20	佐賀大学医学部着 解散



# 佐賀県研修医合同オリエンテーション／ 臨床研修医ウェルカム交流会

ア-⑦

## ①Career Consulting

4月1日（月）

佐賀県からのメッセージ「医師のキャリアを考える」

佐賀県医師育成・定着支援センター 副センター長 徳島 緑

先輩医師からのメッセージ

佐賀大学医学部附属病院 血液・腫瘍内科 三橋 達也

佐賀大学医学部 地域医療科学教育研究センター 八板 静香



# 地域医療セミナー／ キャリア形成セミナー

7th Saga Women's Generalist Consortium

他人の芝生をのぞいてみよう  
女医夫の本音(夫巻き込み企画)

- \* 夫に聞いた女医妻の疑問アンケート結果発表！  
八板静香(医師育成・定着支援センター)
- \* 女医妻のメリット・デメリット(仮)  
香月敬次(某学校教師)

八板静香(佐賀大学病院)  
香月敬次(高校教員)

2024年5月24日(金)19:00~20:00

場所：総合診療部医局横カンファレンスルーム  
(研修センター上、北病棟2階)  
※オンライン参加もできます



事前参加登録URL：

申込締切：5月24日(金)12:00まで  
現地参加の方も事前参加登録をお願いします

8th Saga Women's Generalist Consortium

他人の芝生を  
のぞいてみよう！  
女医夫の本音  
夫巻き込み企画  
医療者夫編

2024  
11/22(金)  
18:30~  
19:30

場所：総合診療部医局横  
カンファレンスルーム  
(研修センター上北病棟2階)

part2  
オンライン  
参加可能

香月尚子(佐賀大学病院)  
西 純平(佐賀大学病院)

\* 女性医師に聞いた夫への疑問 アンケート結果発表！  
\* 女医妻のメリット・デメリット(仮)  
西 純平先生 佐賀大学医学部内科学講座皮膚科

地域医療って何だろう？

医師として、医学生として  
今できることー

総合診療医と一緒に  
考えてみませんか？

第8回JPCA佐賀県支部  
学術総会にて  
佐賀大学総合診療部共催

対象 医学部医学科1・6年生  
日時 令和6年11月2日(土)14:15~15:45  
場所 佐賀大学医学部キャンパス内  
(場所未定)  
参加費用 無料  
参加方法 QRコードから事前参加登録  
登録時期 10/25(金)



日本プライマリ・ケア連合学会  
佐賀県支部 第9回学術集会  
学生ワークショップ  
連絡先：徳島 圭宣  
医師育成・定着支援センター  
特任准教授/総合診療部  
Email: f9604@cc.saga-u.ac.jp



地域医療セミナー  
地域で活躍する医師の話を聞いてみよう！～離島診療所編～

佐賀県にも離島があることを知っていますか？  
佐賀の離島のこと、離島という特殊な環境、島で働く医師のお話を聞いてみませんか？

講師 牛島宏貴先生(加唐島診療所 所長)

日時 2024年7月9日(火) 18:00~  
場所 地域医療支援センター2階セミナー室(Zoom同時配信あり)

佐賀大学医学科生は、受講後のレポート提出をもって0.1単位を付与します  
参加希望者は右のQRコードから事前登録をお願いします  
(登録締め切り：~7月9日12:00)

主催・問い合わせ先  
医師育成・定着支援センター  
☎0952-34-3467 ✉yukoinou@cc.saga-u.ac.jp

牛島宏貴(唐津市立加唐島診療所)



# 地域医療セミナー／ キャリア形成セミナー

回数	テーマ	日程	参加学生 人数（名）
1	女医夫の本音（SaWGeC*）	5月24日（金）	5
2	JPCA**佐賀セミナー	6月27日（木）	6
3	離島診療所編	7月9日（火）	8
4	JPCA**学術集会	7月28日（金）	8
5	女医夫の本音part2（SaWGeC*）	11月22日（金）	6
			合計33

\*SaWGeC・・・Saga Woman's Generalist Consortium（佐賀女性総合診療医会）

\*\*JPCA・・・日本プライマリ・ケア連合学会

# 臨床研修病院見学バスツアー

## ②Education

イ-②

8月15日（木）～16日（金）（日帰り2日間）

第1日目：NHO 佐賀病院、好生館、織田病院、佐賀大学病院

第2日目：唐津赤十字病院、新武雄病院、NHO 嬉野医療センター

参加者17名（内訳4年生6名、5年生11名）

大学	人数
佐賀大学	3（一般枠1、地域枠等2）
長崎大学	2（佐賀県枠2）
産業医大	3
大分大学	2
山口大学	2
その他（福岡、国際医療福祉、神戸、京都、徳島大学）	各1
計	17



## ②Education

# 夏期地域医療実習

Ⅰ-③

自治医科大学・佐賀大学・長崎大学合同夏期実習

8月7日（水）～8月9日（金）の2泊3日

テーマ：救急・災害医療-住民の安全な暮らしを守る-

自治医科大学	6名
佐賀大学	17名
長崎大学	5名
計	28名

県推薦9名  
佐賀県枠4名  
一般枠4名



回	日時	曜日	時間	主題・内容
1	10月4日	(金)	18:00-20:00 (120分)	オリエンテーション、課題発見、他
2	10月30日	(水)	18:00-20:00 (120分)	モチベーションマネジメント
3	11月22日	(金)	18:00-20:00 (120分)	ダイバーシティマネジメント
4	12月12日	(木)	18:00-20:00 (120分)	ハラスメントマネジメント
5	1月14日	(火)	18:00-20:00 (120分)	マーケティング
6	2月3日	(月)	18:00-20:00 (120分)	コンフリクトマネジメント
7	3月1日	(土)	14:00-17:00 (180分)	課題解決実践発表



プロモーション動画



15～26年目の医師17名が参加

# 佐賀県臨床研修指導医養成のためのワークショップ

## ②Education

令和7年2月22日（土）32名参加

イ-⑤

開始時刻	終了時刻	内容
8:30	9:00	受付
9:00	9:10	開会式（ディレクター挨拶、スタッフ紹介、注意事項等）
9:10	9:25	本講習会の趣旨・目標の説明、スケジュール説明
9:25	9:55	自己紹介（教育からおもいつくキーワード）、ワークショップとは
9:55	11:25	卒後臨床研修制度がもたらしたものについて考える（グループワーク）
11:25	14:00	研修プログラム作成（方略の作成）（昼食、写真撮影を含む）
14:00	14:05	Myミニカリキュラムの紹介
14:15	15:40	指導医のあり方（ロールプレイ）
15:40	16:05	佐賀県の医師確保計画と臨床研修（医療人材政策室）
16:05	17:35	臨床研修の課題の解決策を考える（グループワーク）
17:35	17:55	総括（講習会の評価、感想）
17:55	18:00	閉会式



## 医療人へのとびら

回数	日程	対象	場所	医学科志望	看護学科志望
1	6月9日 10:00-11:45	高校2年生 (3回目)	臨床大講堂	39	26
2	6月9日 13:00-14:55	高校1年生 (1回目)	臨床大講堂	80	72
3	6月9日 16:00-17:35	高校3年生 (5回目)	臨床大講堂	36	21
5	10月6日 10:00-12:40	高校1年生 (2回目)	臨床大講堂	57	38
6	10月6日 14:00-15:50	高校2年生 (4回目)	臨床大講堂	17	20



1年生	人体の正常を学ぶ	解剖学
2年生		
3年生	人体の異常を学ぶ	CBT・OSCE
4年生		
5年生	実際に病院で学ぶ	国家試験
6年生		



# インターフェース科目

現代社会と医療Ⅲ

「地域医療学入門」（徳島 緑）

学生数 50名（うち医学科1年生42名）

ライフサイクルからみた医療Ⅲ・食と健康Ⅲ合同開講

「医療現場における行動科学」（江村 正）

学生数 104名（うち医学科1年生55名）

1	オリエンテーション～地域（佐賀）で医療に従事するとは～
2	二次医療圏と地域医療の現状
3	地域における二次医療機関の役割／訪問看護師の仕事
4	高齢多死社会と地域包括ケアシステム（グループワーク）
5	地域における救急医／救命センター看護師の仕事
6	地域における診療所の役割
7	地域における外科医の仕事
8	医療者の働く環境と医療体制の維持（グループワーク）
9	地域における小児科医の仕事
10	地域における総合診療医の仕事
11	地域における大学病院の役割
12	地域における研究・論文の重要性
13	地域における麻酔科医／手術室看護師の仕事
14	地域における産婦人科医／助産師の仕事
15	医療者のキャリア形成／地域医療の未来と総括

1	オリエンテーション、行動科学概説 1
2	小児科診療の現場から～子供と大人
3	行動科学概説2
4	整形外科の領域から～小児から高齢者まで
5	産婦人科の領域から～女性のライフサイクルの特徴
6	脳神経内科の領域から
7	糖尿病内科の領域から～生活習慣病のQOL
8	MSWの立場から
9	リウマチ・膠原病内科の領域から～慢性疾患とQOL
10	腎臓内科の領域から～透析医療の最前線
11	歯科・口腔外科の領域から～全身疾患との関連
12	泌尿器科の領域から～腎移植を理解する
13	痛み領域から～痛みがもたらす心理と疼痛行動
14	精神神経科の領域から～メンタルヘルスの世界
15	リハビリテーション医療の領域から

# 西部医療圏バスツアー

## ②Education

イ-⑨

伊万里有田共立病院と山元記念病院、前田病院を見学するバスツアー

令和7年2月28日（金）

佐賀大学1～4年生（9名）

3月8日（金）

佐賀大学2～5年生（7名）、長崎大学（佐賀県枠）3年生（1名）



# 佐賀県内基幹病院・中核病院実習

## ②Education

イ-⑩

非公表

# SAGA臨床研修グローバルコース

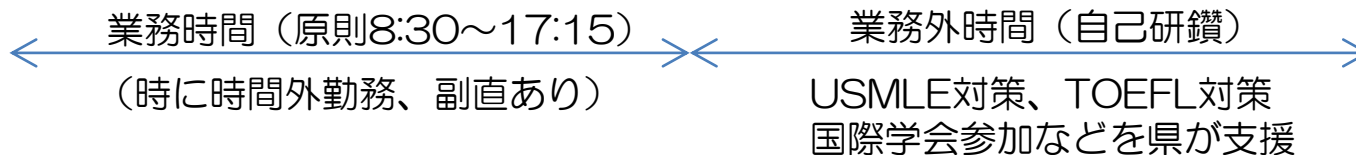
## ②Education

イ-⑫

佐賀大学医学部附属病院  
オール佐賀プログラム



SAGA臨床研修  
グローバルコース（佐賀県提供）



参考：佐賀県の留学費用貸付制度 貸与額30万×留学期間月数  
佐賀県内の医療機関で2倍の期間勤務すると返還免除

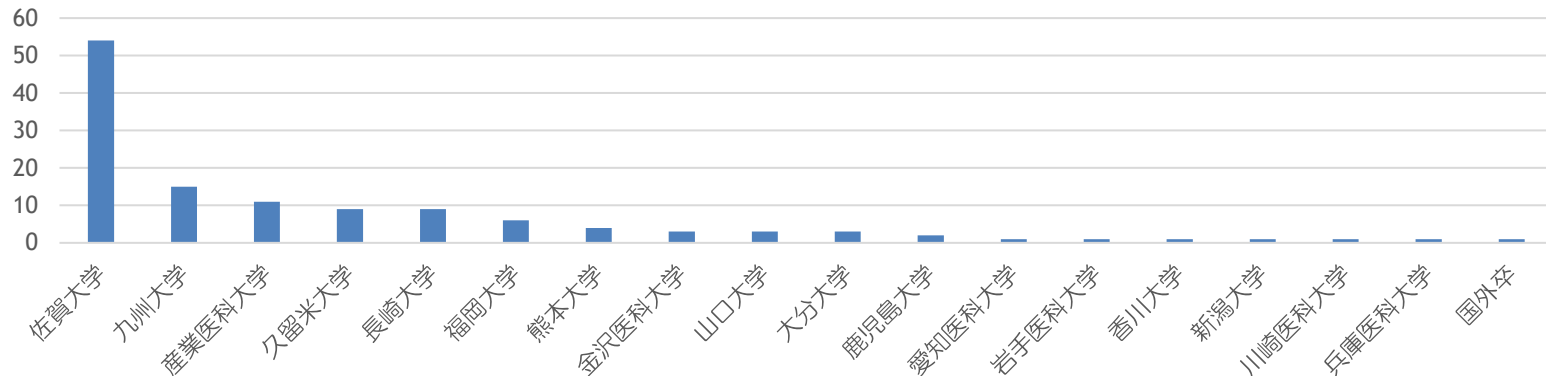
6名がグローバルコースで4月から臨床研修予定

# 臨床研修病院合同説明会

④Network

エ-②

(1) 令和6年5月19日(日) レジナビFair2024福岡(マリンメッセ福岡)

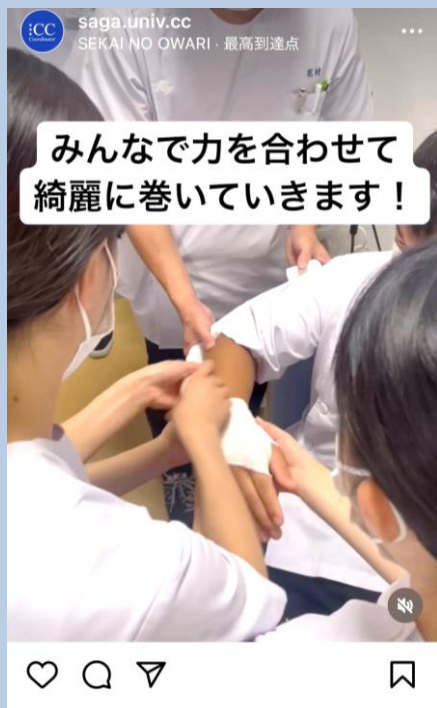


126名(のべ265名)が佐賀県のブースを訪問  
(基幹型臨床病院7病院)  
(5年生66%、4年生13%、6年生16%)



(2) 令和7年3月7日(土)にレジナビFairオンライン佐賀県

# 佐賀県の臨床医学教育



各

診

療

科

県内の医療機関

＜卒前＞  
臨床実習コーディネーター



＜卒後＞  
卒後臨床研修センター

医師育成・定着支援センター

# 佐賀県医師・医学生キャリア支援サイト

## 高校生、医学生、研修医、医師、女性医師の支援

佐賀県医師・医学生キャリア支援サイト

さ

☒ 何でも相談窓口

佐賀の医師育成方針

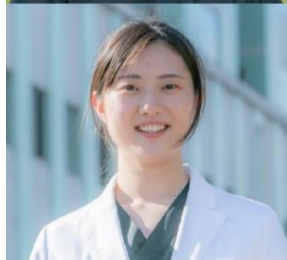
医師を目指す方

医師の方

臨床研修情報

専門研修情報

働きやすい職場づくり



ひとりでも多くの人のために、  
ひとりでも多くの仲間と。

