

07危防工第6号  
SAGA7° 外部電源接続盤設置工事

図 盤	図 面 名 称	A 1 縮尺 A 3
E-00	図面リスト	A 1 = N. S A 3 = N. S
E-01-1	特記仕様書（電気設備工事）その 1	A 1 = N. S A 3 = N. S
E-01-2	特記仕様書（電気設備工事）その 2	A 1 = N. S A 3 = N. S
E-02	付 近 見 取 図 ・ 配 置 図	A 1 = N. S A 3 = N. S
E-03	（改 修 前 ・ 後）既 設 盤（1L-2） ・ 新 設 盤（1L-2-1）	A 1 = N. S A 3 = N. S
E-04	（改修前・後）既設盤（1L-5） ・ 新設盤（1L-5-1） ・ 外部電源接続盤（1L-2-1、1L-5-1）	A 1 = N. S A 3 = N. S
E-05	（改修前・後）既設盤（PL-1） （新設）外部電源接続盤（PL-1）	A 1 = N. S A 3 = N. S
E-06	管理室・小競技室電灯設備・小競技場動力設備 管理室・小競技場（情報設備）1 階平面図	A 1 = 1 / 3 0 0 A 3 = 1 / 6 0 0
E-07	電灯設備 1 階管理室廻り詳細図	A 1 = 1 / 1 5 0 A 3 = 1 / 3 0 0
E-08	電灯設備小競技場平面詳細図	A 1 = 1 / 1 5 0 A 3 = 1 / 3 0 0

	課長	副課長	係長	係員	担当	工事名 07危防工第6号 SAGAプラザ外部電源接続盤設置工事	編入 A1: NS A3: NS	佐賀県危機管理防災課	図面番号 E-00
						図面名 図面リスト	図計 令和 年 月		

07危防工第6号 SAGAプラザ外部電源接続盤設置工事		特記仕様書																																																																																																																																																																		
I 工事概要																																																																																																																																																																				
1. 工事場所 佐賀県佐賀市日の出2丁目1-10																																																																																																																																																																				
2. 建物概要																																																																																																																																																																				
<table><tr><td>建物名称</td><td>構造</td><td>階数</td><td>延べ面積 (㎡)</td><td>消防法施行令別表第一区分</td><td>備考</td></tr><tr><td>SAGAプラザ</td><td>RC造</td><td>1</td><td>12, 502. 15㎡</td><td>16項 (4)</td><td></td></tr><tr><td></td><td></td><td></td><td></td><td></td><td></td></tr><tr><td></td><td></td><td></td><td></td><td></td><td></td></tr><tr><td></td><td></td><td></td><td></td><td></td><td></td></tr><tr><td></td><td></td><td></td><td></td><td></td><td></td></tr></table>				建物名称	構造	階数	延べ面積 (㎡)	消防法施行令別表第一区分	備考	SAGAプラザ	RC造	1	12, 502. 15㎡	16項 (4)																																																																																																																																																						
建物名称	構造	階数	延べ面積 (㎡)	消防法施行令別表第一区分	備考																																																																																																																																																															
SAGAプラザ	RC造	1	12, 502. 15㎡	16項 (4)																																																																																																																																																																
3. 工事種目及び工事科目 (○印の付いたものが対象工事)																																																																																																																																																																				
<table><tr><th rowspan="2">工事科目</th><th colspan="5">施工範囲別</th></tr><tr><th>屋内</th><th></th><th></th><th></th><th>屋外</th></tr><tr><td>・ 電灯設備</td><td></td><td></td><td></td><td></td><td></td></tr><tr><td>・ 動力設備</td><td></td><td></td><td></td><td></td><td></td></tr><tr><td>・ 電熱設備</td><td></td><td></td><td></td><td></td><td></td></tr><tr><td>・ 雷保護設備</td><td></td><td></td><td></td><td></td><td></td></tr><tr><td>・ 受変電設備</td><td></td><td></td><td></td><td></td><td></td></tr><tr><td>・ 電力貯蔵設備</td><td></td><td></td><td></td><td></td><td></td></tr><tr><td>・ 発電設備</td><td></td><td></td><td></td><td></td><td></td></tr><tr><td>・ 構内情報通信網設備</td><td></td><td></td><td></td><td></td><td></td></tr><tr><td>・ 構内交換設備</td><td></td><td></td><td></td><td></td><td></td></tr><tr><td>・ 情報表示設備</td><td></td><td></td><td></td><td></td><td></td></tr><tr><td>・ 映像・音響設備</td><td></td><td></td><td></td><td></td><td></td></tr><tr><td>・ 拡声設備</td><td></td><td></td><td></td><td></td><td></td></tr><tr><td>・ 誘導支援設備</td><td></td><td></td><td></td><td></td><td></td></tr><tr><td>・ テレビ共同受信設備</td><td></td><td></td><td></td><td></td><td></td></tr><tr><td>・ 監視カメラ設備</td><td></td><td></td><td></td><td></td><td></td></tr><tr><td>・ 駐車場管制設備</td><td></td><td></td><td></td><td></td><td></td></tr><tr><td>・ 防犯・入退室管理設備</td><td></td><td></td><td></td><td></td><td></td></tr><tr><td>・ 自動火災報知設備</td><td></td><td></td><td></td><td></td><td></td></tr><tr><td>・ 中央監視制御装置</td><td></td><td></td><td></td><td></td><td></td></tr><tr><td> </td><td></td><td></td><td></td><td></td><td></td></tr><tr><td>・ 構内配電線路</td><td></td><td></td><td></td><td></td><td></td></tr><tr><td>・ 構内通信線路</td><td></td><td></td><td></td><td></td><td></td></tr><tr><td> </td><td></td><td></td><td></td><td></td><td></td></tr><tr><td>・ 撤去工事</td><td></td><td></td><td></td><td></td><td></td></tr><tr><td>・ 仮設工事</td><td></td><td></td><td></td><td></td><td></td></tr></table>				工事科目	施工範囲別					屋内				屋外	・ 電灯設備						・ 動力設備						・ 電熱設備						・ 雷保護設備						・ 受変電設備						・ 電力貯蔵設備						・ 発電設備						・ 構内情報通信網設備						・ 構内交換設備						・ 情報表示設備						・ 映像・音響設備						・ 拡声設備						・ 誘導支援設備						・ テレビ共同受信設備						・ 監視カメラ設備						・ 駐車場管制設備						・ 防犯・入退室管理設備						・ 自動火災報知設備						・ 中央監視制御装置												・ 構内配電線路						・ 構内通信線路												・ 撤去工事						・ 仮設工事					
工事科目	施工範囲別																																																																																																																																																																			
	屋内				屋外																																																																																																																																																															
・ 電灯設備																																																																																																																																																																				
・ 動力設備																																																																																																																																																																				
・ 電熱設備																																																																																																																																																																				
・ 雷保護設備																																																																																																																																																																				
・ 受変電設備																																																																																																																																																																				
・ 電力貯蔵設備																																																																																																																																																																				
・ 発電設備																																																																																																																																																																				
・ 構内情報通信網設備																																																																																																																																																																				
・ 構内交換設備																																																																																																																																																																				
・ 情報表示設備																																																																																																																																																																				
・ 映像・音響設備																																																																																																																																																																				
・ 拡声設備																																																																																																																																																																				
・ 誘導支援設備																																																																																																																																																																				
・ テレビ共同受信設備																																																																																																																																																																				
・ 監視カメラ設備																																																																																																																																																																				
・ 駐車場管制設備																																																																																																																																																																				
・ 防犯・入退室管理設備																																																																																																																																																																				
・ 自動火災報知設備																																																																																																																																																																				
・ 中央監視制御装置																																																																																																																																																																				
・ 構内配電線路																																																																																																																																																																				
・ 構内通信線路																																																																																																																																																																				
・ 撤去工事																																																																																																																																																																				
・ 仮設工事																																																																																																																																																																				
4. 指定部分 ○ 無 ・ 有 (工期: 令和 年 月 日) (一部完成) (対象部分: )																																																																																																																																																																				
5. 設備概要																																																																																																																																																																				
設備方式は、・に○印の付いたものを該当項目とする。																																																																																																																																																																				
電灯設備 1 照明器具 ・ 一般照明 ・ 非常照明 (・ 電源内蔵 ・ 電源別置)																																																																																																																																																																				
2 EPS ・ 有 ・ 無																																																																																																																																																																				
動力設備 1 設備概要 ・ 空気調和 ・ 暖房 ・ 冷房																																																																																																																																																																				
・ 換気 ・ 給排水 ・ 消火 ・ 排煙																																																																																																																																																																				
雷保護設備 1 受雷部 ・ 突針 ・ 棟上避雷針																																																																																																																																																																				
受変電設備 1 設備方式 ・ キュービクル式配電盤 ・ 開放形配電盤																																																																																																																																																																				
2 型式 ・ 屋内型 ・ 屋外型																																																																																																																																																																				
発電設備 1 発電機 ・ ( ) 相 ( ) 線式 ( ) V																																																																																																																																																																				
・ 定格出力 ( ) kVA ・ 運転時間 ( ) 時間																																																																																																																																																																				
原動機 ・ ディーゼル ・ ガスタービン																																																																																																																																																																				
燃料 ・ 軽油 ・ 灯油 ・ A重油																																																																																																																																																																				
2 太陽光発電装置 ・ 太陽電池アレイ公称出力 ( ) kW ・ 系統連系 (有/無)																																																																																																																																																																				
3 その他発電装置 ・ ( ) 発電装置 定格出力 ( ) kVA																																																																																																																																																																				
通信・情報設備 1 構内情報通信網装置 ・ ネットワーク管理装置 ・ ファイヤウォール																																																																																																																																																																				
・ リピータ ・ ルータ																																																																																																																																																																				
2 構内交換装置 ・ 電子交換機 ・ ボタン電話装置																																																																																																																																																																				
3 情報表示装置 ・ マルチサイン装置 ・ 情報表示装置 ・ チャイム																																																																																																																																																																				
・ 時刻表示装置 ・ 出退表示装置																																																																																																																																																																				
4 映像・音響装置 ・ 映像装置 ・ 音響装置																																																																																																																																																																				
5 拡声装置 ・ 一般放送用 ・ 非常放送用																																																																																																																																																																				
6 誘導支援装置 ・ 音声誘導装置 ・ インターホン ・ 呼出装置																																																																																																																																																																				
7 テレビ共同受信装置 ・ UHS ・ BS ・ CS ・ 有線 (CATV)																																																																																																																																																																				
8 テレビ電波障害防除装置 ・ 有 ・ 無																																																																																																																																																																				
9 監視カメラ装置 ・ カメラ ・ ビデオモニタ ・ タイムラプスVTR																																																																																																																																																																				
・ デジタルレコーダ																																																																																																																																																																				
10 駐車場管制装置 ・ 管制装置 ・ 検知器 ・ 信号灯																																																																																																																																																																				
・ 警報灯 ・ 発券機																																																																																																																																																																				
11 防犯・入退室管理装置・制御装置 ・ 制御装置																																																																																																																																																																				
12 自動火災報知装置 ・ P型受信機 ・ R型受信機																																																																																																																																																																				
13 自動閉鎖装置 ・ 防火戸用 ・ 防火シャッター用 ・ 防煙ダンパー用																																																																																																																																																																				
14 非常警報装置 ・ 埋込形 ・ 露出形																																																																																																																																																																				
15 ガス漏れ火災警報装置 ・ 液化石油ガス用 ・ 都市ガス用																																																																																																																																																																				
中央監視制御設備 1 方式 ・ 警報盤 ・ 簡易型監視制御 ・ 監視制御																																																																																																																																																																				
構内配電線路 1 ふ設方式 ・ 架空線式 ・ 地中埋込式																																																																																																																																																																				
構内通信線路 1 ふ設方式 ・ 架空線式 ・ 地中埋込式																																																																																																																																																																				
共通事項		07危防工第6号 SAGAプラザ外部電源接続盤設置工事																																																																																																																																																																		
		工事名																																																																																																																																																																		
		図面名																																																																																																																																																																		
		特記仕様書 (電気設備工事) その 1																																																																																																																																																																		
		縮尺																																																																																																																																																																		
		設計																																																																																																																																																																		
		令和 年 月																																																																																																																																																																		
		一級建築士 登録 第 号																																																																																																																																																																		
		図番号																																																																																																																																																																		
		E-01-1																																																																																																																																																																		

II 工事仕様書

1. 共通仕様

(1) 図面及び特記仕様書に記載されていない事項は、国土交通省官庁営繕部監修の「公共建築工事標準仕様書 (電気設備工事編) (令和4年版)」 (以下、「標準仕様書」という。) 及び「公共建築改修工事標準仕様書 (電気設備工事編) (令和4年版)」 (以下、「改修標準仕様書」という。) 及び「公共建築設備工事標準図 (電気設備工事編) (令和4年版)」 (以下、「標準図」という。) による。

(2) 機械設備工事及び建築工事を本工事に含む場合、機械設備工事及び建築工事はそれぞれの工事仕様書を適用する。なお、機械設備工事の工事仕様書は ( / ) 図、建築工事の工事仕様書は ( / ) 図による。

(3) 本工事において以下に示す建設機械を使用する場合、排出ガス対策型建設 機械を使用するものとする。なお、排出 ガス対策型建設機械に代えて、認定された排出ガス浄化装置を装着した建設機械についても、同等の建設機械とみなすものとする。

※ 排出ガス対策型建設機械とは、指定要項に基づき指定された排出ガス対策型建設機械をいう。

2. 特記仕様

(1) 項目は、番号に○印のついたものを適用する。

(2) 特記事項のうち複数の項目から選択する事項は、・に○印の付いたものを適用する。

項目

特記事項

1 材料・機材の品質等

(1) 本工事に使用する材料・機材等は、設計図書に定める品質及び性能の他、通常有すべき品質及び性能を有するものとする。

(2) 本工事において別表-1に示す材料を使用する場合の材料・機材等の製造業者等は次の①から⑥すべての事項を満たすものとし、この証明となる資料又は外部機関が発行する品質及び性能等が評価されたことを示す書面を提出して監督職員の承諾を受ける。ただし、製造業者等名が記載されているものは、証明となる資料等を省略することができる。

① 品質及び性能に関する試験データを整理していること。

② 生産施設及び品質の管理を適切に行っていること。

③ 安定的な供給が可能であること。

④ 法令等で定める許可、認可、認定又は免許を取得していること。

⑤ 製造又は施工の実績があり、その信頼性があること。

⑥ 販売、保守等の営業体制を整えていること。

2 環境への配慮

(1) 建築物内部に使用する材料等は、設計図書に規定する所要の品質及び性能を有すると共に、次の①から④を満たすものとする。

① 合板、木質フローリング、構造用パネル、集成材、単板積層材、MDF、パーティクルボード、その他木質建材、ユリア樹脂板、壁紙、接着剤、保温材、緩衝剤、断熱材、塗料、仕上剤は、アセトアルデヒド及びビスチレンを発生しない又は発散が極めて少ない材料で、設計図書に規定する「ホルムアルデヒドの放散量」の区分に応じた材料を使用する。

② 接着剤及び塗料は、トルエン、キシレン及びエチルベンゼンの含有量が少ない材料を使用する。

③ 接着剤は、可塑性 (フタル酸ジエーテル及びフタル酸ジエーテルヘキシル等を含有しない難揮発性の可塑剤を除く) が添加されていない材料を使用する。

④ ①の材料を使用して作られた家具、書架、実験台、その他什器類は、ホルムアルデヒド、アセトアルデヒド及びビスチレンを発生しないが、発散が極めて少ない材料を使用したものとする。

(2) 設計図書に規定する「ホルムアルデヒドの放散量」の区分において、「規制対象外」とは次の①又は②に該当する 材料を指し、同区分「第三種」とは③又は④に該当する材料を指す。

① 建築基準法施行令第20条の7第1項に定める第一種、第二種及び第三種ホルムアルデヒド発散建築材料以外の材料

② 建築基準法施行令第20条の7第4項の規定により国土交通大臣の認定を受けた材料

③ 建築基準法施行令第20条の7第1項に定める第三種ホルムアルデヒド発散建築材料

④ 建築基準法施行令第20条の7第3項の規定により国土交通大臣の認定を受けた材料

3 電気工作物の種類

・ 事業用電気工作物 ・ 一般電気工作物

4 電気保安技術者

工事現場における電気保安技術者は、電気事業法に基づく電気主任技術者の職務を補佐し、電気工作物の保安の業務を行うものとする。

○ 要 ・ 不要

5 電気工事士

契約電力500kW以上の電気工作物においても、第一種電気工事士により施工を行う。

6 工事用電力

・ 水その他

7 工事用仮設備

構内につくることが ○ できる ・ できない

8 監督員事務所

・ 設ける ( 号) ○ ・ 設けない

9 仮設備

仮設備項目 (・ 受変電 ○ ・ 発電 ・ )

仮設備期間 ○ 明示 ・ 明示 ( )

10 施工調査

改修標準仕様書によるほか、下記による。

事前調査 (○ ・ 本工事 ・ 別途工事)

調査項目 (○ ・ 既存資料調査 ・ )

調査範囲及び方法 (・ 図示 ○ ・ 既存図面調査及び目視調査 )

非破壊検査 (費用は別途)

11 足場その他

・ 別契約の関係受注者が定置したものは無償で使用できる。

・ 本工事で設置する。

・ 内部仮設足場等 (・ 種 ・ 種)

・ 外部仮設足場等 (・ 種 ・ 種)

12 形状・寸法等

13 配線本数、管路等

14 金属製電線管の塗装

15 屋外の支持金物

16 耐震措置

17 地盤変位への対応

18 はつり

19 撤去後の補修

20 電路の保護

21 照明器具の接地

22 絶縁抵抗測定

23 インバータ装置の規約効率

24 接地極

25 呼び線

26 盤類の塗装

27 特定建設資材の処理

28 発生材の処理等

29 建設発生土の処理

【備考】 (1) 規約効率は、JEM-TR 245 「汎用インバータの規約効率」により算出した値とする。

(2) 規約効率は、JIS C 4212 「高効率低圧三相かご形誘導電動機」の定格電圧200V、IP4X、6極、50Hzの電動機を駆動したときの値とする。

(3) 0. 75kW以上の効率は、JIS C 4213 「低圧三相かご形誘導電動機—トランナーモーター」の定格電圧200V、IP4X、6極、50Hzの電動機を駆動したときの値とする。

接地極の材料は下表による。なお、設置棒EB (14φ) の長さは1500mm以上とする。

接地の種類	記号	接地極
共同接地	$E_A, E_C, E_D$	EP-0. 9 (900×900×1. 5t)
A種接地	$E_A$	2本以上
B種接地	$E_B$	6本以上
C種接地	$E_C$	2本以上
D種接地	$E_D$	6本以上
高圧避雷器	$E_{LH}$	1本以上
雷保護用	$E_{LA}$	6本以上
構内交換機用	$E_t$	EP-0. 6 (600×600×1. 5t)
電話引込口の保安器用	$E_{Lt}$	1枚以上
通信用	$E_{At}$	EB (14φ、L=1500)
通信用	$E_{Dt}$	6本以上
測定用	$E_0$	1本以上

長さ1 m以上の入線しない電線管には1. 2 mm以上のビニル被覆鉄線を挿入し、行先表示を行う。

盤類キャビネットの塗装は、指定色仕上げとする。

本工事は「建設工事に係る資材の再資源化等に関する法律」 (平成12年5月31日法律104号) の対象建設工事であり、分別解体、特定建設資材の再資源化等について適切な処理を行う。

ただし、工事契約後にやむを得ない事情により予定した条件により難しい場合は監督職員と協議する。

分別解体・再資源化等の完了時に、以下の事項を書面に監督職員に報告する。

(1) 再資源化等が完了した年月日

(2) 再資源化等をした施設の名称及び住所

(3) 再資源化等に必要な費用

分別解体の方法

工程	作業内容	分別解体の方法
・ 建設設備	建設設備・内装材の取り外し	・ 手作業
・ 内装材等	(・ 有 ・ 無)	・ 手作業、機械作業の併用
・ その他 ( )	その他の取り壊し	・ 手作業
	(・ 有 ・ 無)	・ 手作業、機械作業の併用

特定建設資材廃棄物の種類と再資源化等をする施設

特定建設資材廃棄物の種類	再資源化等をする施設の名称	所在地
・ コンクリート		
・ コンクリート及び鉄から成る建設資材		
・ 木材		
・ アスファルト・コンクリート		

再資源利用計画書及び実施書は、建設副産物情報交換システム (コプリス) にて作成し提出すること。

発生材一時保管、集積場所構内に (・ 有 ・ 無) ○

・ 引渡しを要するもの (・ 金属類 ・ 電線、ケーブル類 ・ 蓄電池 ・ 照明器具)

・ 特別管理産業廃棄物 (・ PCB使用機器 ・ )

・ PCB使用機器の有無については、調査を行い結果を監督員に報告する。

・ PCB使用機器の取り扱いについては、監督員の指示を受ける。

・ 発生資源利用物 (・ ランプ類 ・ 電線、ケーブル類 ・ )

・ 引渡しを要するもの及び再資源化を図るもの以外は、構外適切搬出処理とする。

・ 構内敷きならし ・ 構内指定場所へのたい積

・ 構外搬出 ・ 再利用を図る

分類	受け入れ場所	搬出距離
建設発生土		

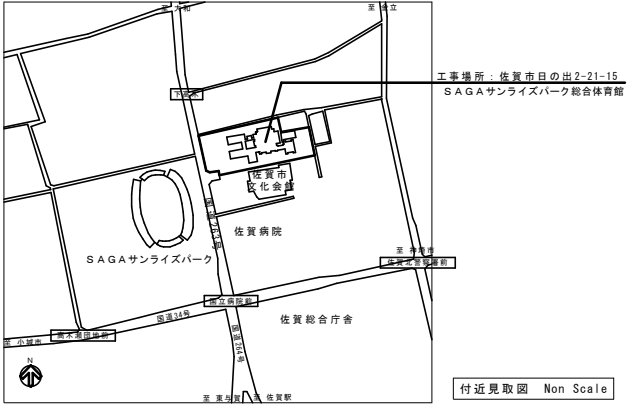
上記に示す受け入れ場所・搬出距離は参考であり、実施にあたっては監督員と協議のうえ決定する。

30	地中埋設標	地中埋設標を設ける。材質個数は図示による。 (・電力用 ・通信用)
31	標識シート	低圧地中幹線路及び通信地中幹線路にも設ける。
32	外灯ポール	外灯ポールは、垂鉛付着量 $350\text{g/m}$ (JIS H8641「溶融垂鉛めっき」に規定するH D Z 35以上の溶融垂鉛めっきを施したものとする。(エッチングプライマー、指定色仕上)
33	線名札	幹線に取付る線名札には、施工年月及び施工業者名を記入する。
34	ハンドホール内のケーブル余長	建物直近のハンドホールでは、内部でケーブル1巻分の余長を取ること。
35	機器取付高さ	図面に特記なき場合は、別表-2による。
36	他工事または他工種との工事区分	図面に特記なき場合は、別表-3による。

○別表-1								
品目		機材等			適用			
照明器具		LED照明器具(一般屋内に限る)			(一社) 公共建築協会の 「建築材料・設備機材等品質 性能評価事業設備機材等評 価名簿」			
盤類		分電盤(実験盤を含む)						
		制御盤						
		可変速運転用インバータ装置						
		照明制御装置						
高圧機器		キュービクル式配電盤						
		高低交流遮断器						
		高低変圧装置						
		高圧進相コンデンサ						
		高圧限流ヒューズ						
交流無停電電源装置		高圧負荷開閉器						
		高圧スイッチギア(CW, PW)						
太陽光発電装置		パワーコンディショナー及び 系統連携系保護装置						
監視カメラ装置								
中央監視制御装置		監視制御装置						
○別表-2								
名称		測点	取付高(mm)	名称	測点	取付高(mm)		
電力	取付用計器	地上 ～ 窓中心	1,500	表示器	床上 ～ 中心	天井高×0.9		
	引込開閉器	床上 ～ 中心	1,500	振付発信器	〃	1,300		
	分電盤、0A盤	〃	1,500 (上端1,900以下)	ベル・ブザー チャイム	〃	1,500～2,300		
	制御盤、実験盤	〃		壁付押ボタン	〃	1,300		
	開閉器箱	床上 ～ 中心	1,500	インターホン	〃	1,300		
	電磁開閉器用 押ボタン	〃	1,300	外部受付用	〃	標準図による		
	接地極置設標	地上 ～ 中心	600	壁付位置ボッ クス(一般)	〃	300～400		
	給油ボックス	地上 ～ 給油口	1,000	イン ター ホ ン	親機	〃	1,300～1,500	
	スイッチ	床上 ～ 中心	1,300	子機	〃	1,100～1,500		
	多機能トイ レスイッチ	〃	1,100	呼出 ボタン	〃	900		
電灯	コンセント	一般	300	多目的 トイ レ	復帰 ボタン	1,800		
		換気扇	1,600～2,100	表示灯	〃	2,000		
		便所	500	親・子	〃	1,100～1,500		
		エアコン	天井下 ～ 上端	200～300	直列ユニッ ト(一般)	〃	300	
		台上	台上 ～ 中心	150	直列ユニッ ト (和室)	〃	150	
	ブラケット	車庫	床上 ～ 中心	800	機器収容箱	〃	1,800	
		車椅子	天井下 ～ 上端	900	テレビ端子	〃	150～400	
		出入口	床上 ～ 中心	1,500～2,000	直列ユニッ ト (台上)	台上 ～ 中心	150	
		浴室	〃	1,500～2,000	機器収容箱	床上 ～ 中心	800～1,500	
		踊り場	〃	2,500	発信機	〃	800～1,500	
動力	ブレーケット	一般	2,100	耐火受信機 (複合盤)	床上 ～ 操作部	800～1,500		
		鏡上	鏡上端 ～ 中心	150	耐火受信機	床上 ～ 上端	1,500	
		避難口誘導灯	床上 ～ 下端	1,500以下	警報ベル	床上 ～ 上端	天井高×0.9	
		廊下通路誘導灯	床上 ～ 上端	1,000以下	表示灯	床上 ～ 中心	天井高×0.8	
		手元開閉器	床上 ～ 中心	1,500	運動制御器 (自動閉鎖)	〃	1,500	
	構内交換	操作スイッチ	床上 ～ 中心	1,300	自動火災報 知設備	ガス漏れLPガス 検知器	床上 ～ 上端	300
		警報盤	床上 ～ 中心	1,800	都市ガス	天井面 ～ 中心	天井面 -200	
		端子盤(室内)	床下 ～ 上端	300	接地地用	床上 ～ 中心	500	
		集合保安器箱	天井下 ～ 上端	200	常保護接地用	床上 ～ 下端	800	
		電話用アウトレット	床上 ～ 中心	150～400	端子盤 (EPS・電気室)	床上 ～ 中心	1,500	
電気時計・計・計	電話用アウトレット (台上)	台上 ～ 中心	150					
	電圧形親時計	床上 ～ 中心	1,500					
	子時計	〃	天井高×0.9					
	電圧形スピーカ	〃	天井高×0.9					
防音	壁付アッテネータ	〃	1,300					
	時報子時計	〃	2,300					
【備考】 天井高×0.9及び天井高×0.8は、天井高が2,500～3,000mmの場合に適用する。 取付高については、事前に監督官と協議する。								

他工事との工事区分表						
工 事 内 容				本工事	建築工事	機械設備 工事
機器の基礎	電気関係	配電盤・制御盤の基礎	屋内			
			屋外			
		屋上				
		テレビアンテナ基礎				
	避雷針の基礎					
	特記した基礎					
	機械関係	屋内設備				
屋上設備(架台、アンカーボルトを除く)						
屋外設備(						

共通事項		工事名	07危防工第6号 SAGAプラザ外部電源接続盤設置工事	縮尺	－	佐賀県危機管理防災課	図番号 E-01-2
		図面名	特記仕様書（電気設備工事）その2	設計	令和 年 月	一級建築士 登録 第 号	



【工事目的】

・大規模災害により、県庁舎が被災した場合の代替の防災拠点として防災機能を整備する。  
本工事では、停電時に備えるための外部電源接続盤等を設置する。

【工事概要】

- ①事務所系統：既設1L-2壁の主幹1次側から幹線分岐し、新設する外部電源盤（1L-2-1）を経由して新設盤（1L-2-1）に接続する。  
新設盤には、既設盤の一部負荷を移設する。（防災時に使用する負荷のみ）  
※防災時に使用する負荷のみMCCB2次側で離線し、新設盤に再接続する。（E-03参照）
- ②小競技場系統：既設1L-5壁の主幹1次側から幹線分岐し、新設する外部電源盤（1L-5-1）を経由して新設盤（1L-5-1）に接続する。  
新設盤には、既設盤の一部負荷を移設する。（防災時に使用する負荷のみ）  
※防災時に使用する負荷のみMCCB2次側で離線し、新設盤に再接続する。（E-04参照）
- ③小競技場空調系統：既設PL-1壁の端子台から新設する外部電源盤（PL-1）を経由して、既設PL-1壁内の新設端子台（既存負荷送り）に接続する。
- ④事務室から小競技場間の通信ケーブル等を敷設する。（E-06参照）
- ⑤その他、小競技場内にコンセント等を設置する。

SAGAプラザ外部電源接続盤設置工事：施工条件

- ・本工事は体育館施設の通常利用を行いながらの改修工事である。  
よって施設運営に支障を与えない様、以下の施工条件で工事を行うこと。

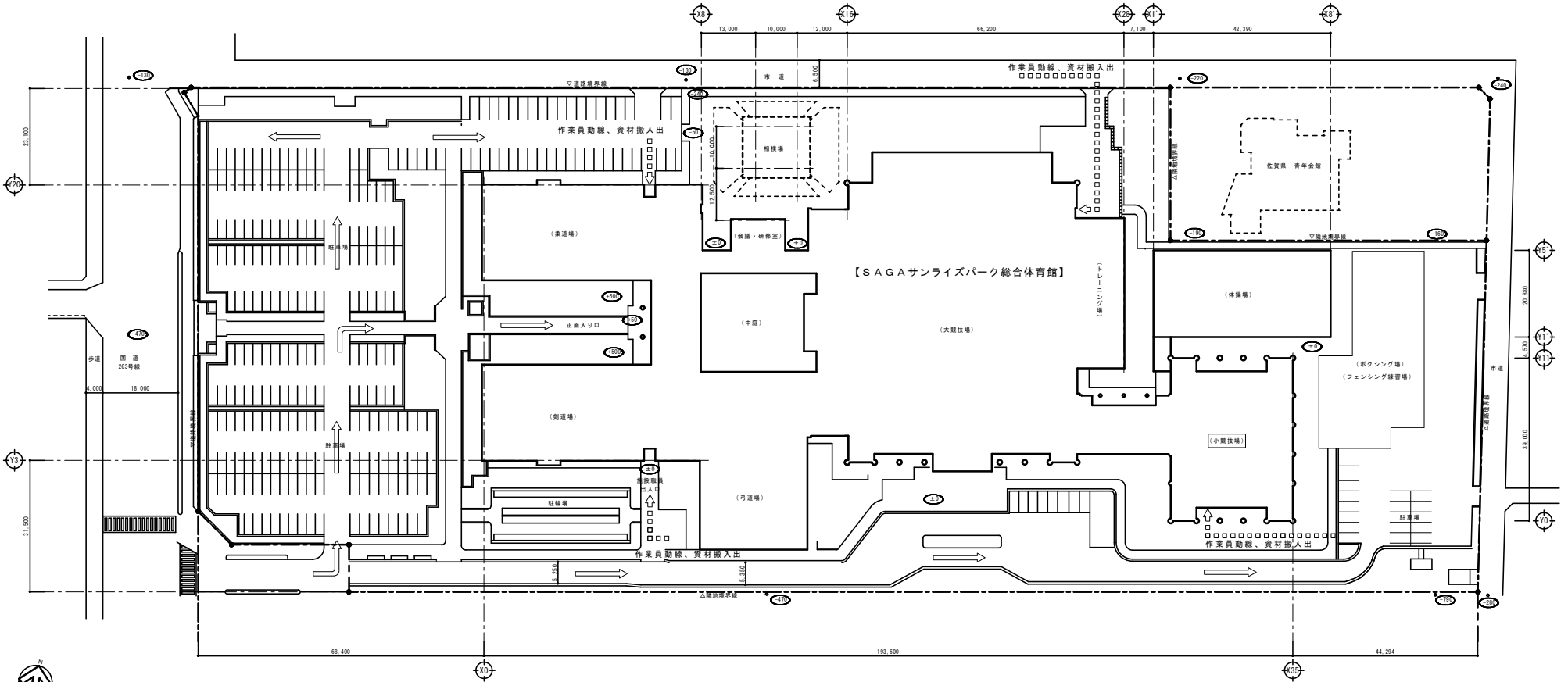
○施設内外について

- ・工事期間中、工事範囲近の通路は施設利用者や職員等が移動等に使用するので、利用者と解体材搬出や資材搬入の動線は原則分離することとし、工程上重複する場合においては建物の使用状況を確認し利用者がいない時間帯に搬入を行う等安全に配慮すること。

- ・停電作業を行う際は、施設側と協議し日程を決めること
- ・停電作業を行う際は、防災に関わる機器は、発電機（SKVA）をレンタルし電源を送ること

・図中凡例

- ◁□□□□□ - 基本的な工事関係者の動線を示す
- ⇐ - 施設利用者、職員等の動線を示す



配置図

	設計変更年月日	工事名 07危防工第6号 SAGAプラザ外部電源接続盤設置工事	縮尺 A1：NS A3：NS	佐賀県危機管理防災課	図番番号 E-02
	1回 年 月 日				
	2回 年 月 日				
	3回 年 月 日				
設計変更年月日		図名 付近見取図・配置図	設計 令和 年 月	1級建築士登録 第 号	

1L-2[改修前]

図名：主配線等	回路番号	分岐回路				電圧	負 荷 容 量 V A				備 考	図名：主配線等	回路番号	分岐回路				電圧	負 荷 容 量 V A				備 考	
		W/D	E/LB	F	R/T		照明	コンセント	ファンコイル	その他				W/D	E/LB	F	R/T		照明	コンセント	ファンコイル	その他		
1L-2	①	△				100	250				誘導灯		①	○	1	50	20	100					200	自動17
	②	○		2	50	20	100			300	自動火災受信機		②	○	1	50	20	100					500	1TV設置
	③	○		2	50	20	100			720	放送設備		③	○	1	50	20	100					150	時計設置
							4450				L-1		④	○	1	50	20	100					200	警報器
							4700			1020			⑤	○	1	50	20	100					150	非常通報装置
													⑥	○	1	50	20	100					200	ボタン電話機
	①	○		1	50	20	100	700			放送機 録音装置		負荷計						12500	2400	8800			
	②	○		1	50	20	100	1360			放送機 男女授衣所・カナル													
	③	○		1	50	20	100	1920			廊下 男女更衣室													
	④	○		1	50	20	100	890			弓道場 壁付扇・巻物置き													
	⑤	○		1	50	20	100	1050			弓道場 釣場													
	WC83P 225AF/225AF CV 200' -3C	⑥	○		2	50	20	200	3000				放送機主照明											
⑦		○		2	50	20	200	2400			放送機主照明													
⑧		○		2	50	20	200	2600			放送機主照明													
⑨		○		2	50	20	200	3400			放送機主照明													
⑩		○		2	50	20	200	2200			放送機主照明													
⑪		○		2	50	20	200	2600			放送機主照明													
⑫		○		2	50	20	200	2700			放送機主照明													
⑬		○		2	50	20	200	2700			放送機主照明													
⑭		○		2	50	20	200	2800			管理事務室													
⑮		○		2	50	20	200	2160			弓道場 釣場(1F)													
⑯		○		2	50	20	200	2500			弓道場 釣場													
							-				予備													
WC83P 225AF/125AF CV 80' -3C							-				予備													
	①	○		1	50	20	100	1200			廊上広照明													
②	○		1	50	20	100	1600			廊上広照明														
③	○		1	50	20	100	-			予備														
							39880																	
④	○		1	50	20	100		700		放送機 コイル														
⑤	○		1	50	20	100		600		廊下広照明 男女更衣室コイル														
⑥	○		1	50	20	100		600		録音装置 カナル・コイル														
⑦	○		1	50	20	100		700		広照明 録音室 コイル														
⑧	○		1	50	20	100		600		管理事務室 コイル														
⑨	○		1	50	20	100		600		管理事務室 コイル														
⑩	○		1	50	20	100		800		非常通報装置 通達室巻物置き コイル														
WC83P 225AF/125AF CV 80' -3C	⑪	○		1	50	20	100		500		廊下広照明コイル													
	⑫	○		1	50	20	100			1500	弓道場 約中庭広照明													
	⑬	○		1	50	20	100			1500	弓道場 約中庭広照明													
	⑭	○		1	50	20	100			1500	弓道場 約中庭広照明													
	⑮	○		1	50	20	100			1500	弓道場 約中庭広照明													
	⑯	○		1	50	20	100			400	遊木(1F)													
	⑰	○		1	50	20	100		1000		電燈71レド													
	⑱	○		1	50	20	100		1000		電燈71レド													
	⑳	○		2	50	20	100			1000	非常受信機													
	㉑	○		2	50	20	200		1500		電気温水器													
	㉒	○		2	50	20	200		1500		電気温水器													
	㉓	○		1	50	20	100			1200	空調機(1F・2F・3F) 広照明													
㉔	○		1	50	20	100			1200	空調機(1F・2F・3F) 狭照明														

改修部：2次側ケーブルを離線し、1L-2-1[新設]へ接続する

1L-2[改修後]

図面・主回路等	分岐回路				電圧	負 荷 容 量 V A				備 考
	回路	ELIS	W	RT		照明	コンセント	ファンコイル	その他	
1L-2	△	○	2	50	20	100				予備
	②	○	2	50	20	100				予備
	③	○	2	50	20	100				予備
							4450			L-1
MC2BP 225AF/225AF CV 80°-3C							4700		1020	
	①	○	1	50	20	100				予備
	②	○	1	50	20	100				予備
	③	○	1	50	20	100				予備
	④	○	1	50	20	100	890			到達場 照明・巻らせ
	⑤	○	1	50	20	100	1050			到達場 照明
※A										
外部電源 接続機 EM-GE130	①	○	2	50	20	200	3000			到達場主照明
	②	○	2	50	20	200	2400			到達場主照明
	③	○	2	50	20	200	2600			到達場主照明
	④	○	2	50	20	200	3400			到達場主照明
	⑤	○	2	50	20	200	2200			到達場主照明
	⑥	○	2	50	20	200	2600			到達場主照明
	⑦	○	2	50	20	200	2700			到達場主照明
	⑧	○	2	50	20	200	2700			到達場主照明
	⑨	○	2	50	20	200	2700			到達場主照明
	⑩	○	2	50	20	200	2800			管理事務室
	⑪	○	2	50	20	200	2160			到達場 照明(分)
	⑫	○	2	50	20	200	2500			到達場 照明
							-			予備
							-			予備
	⑬	○	1	50	20	100	1200			観上広照明
	⑭	○	1	50	20	100	1600			観上広照明
	⑮	○	1	50	20	100	-			予備
							39880			
	①	○	1	50	20	100		700		到達場 照明
	②	○	1	50	20	100		600		予備
	③	○	1	50	20	100		600		管理事務室 (エレベーターホール)
	④	○	1	50	20	100		700		予備
	⑤	○	1	50	20	100		600		予備
	⑥	○	1	50	20	100		600		予備
	⑦	○	1	50	20	100		800		到達場 照明・巻らせ
	⑧	○	1	50	20	100		800		到達場 照明・巻らせ
	⑨	○	1	50	20	100		500		観下中庭ファン
	⑩	○	1	50	20	100			1500	到達場 約中庭広照明
	⑪	○	1	50	20	100			1500	到達場 約中庭広照明
	⑫	○	1	50	20	100			1500	到達場 約中庭広照明
	⑬	○	1	50	20	100			1500	到達場 約中庭広照明
	⑭	○	1	50	20	100			1500	到達場 約中庭広照明
	⑮	○	1	50	20	100			400	到達場(分)
	⑯	○	1	50	20	100		1000		電機アトリ
	⑰	○	1	50	20	100		1000		電機アトリ
	⑱	○	2	50	20	100			1000	非常点検機
	⑲	○	2	50	20	200		1500		電気温水器
	⑳	○	2	50	20	200		1500		電気温水器
	㉑	○	1	50	20	100			1200	監視カメラ(720P) 広域監視
	㉒	○	1	50	20	100			1200	監視カメラ(720P) 広域監視

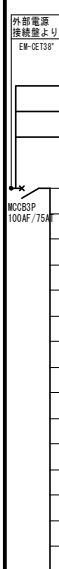
図面・主回路等	分岐回路				電圧	負 荷 容 量 V A				備 考
回路	ELIS	W	RT	照明		コンセント	ファンコイル	その他		
	①	○	1	50	20	100				予備
	②	○	1	50	20	100				予備
	③	○	1	50	20	100				予備
	④	○	1	50	20	100				予備
	⑤	○	1	50	20	100				予備
	⑥	○	1	50	20	100				予備
集計表								12500	2400	8800

★ 既設壁負荷名称は予備表示を行う。

1L-2-1[新設]

外部電源 接続機 EM-GE130																																																																																																																																																																																																																																																																																																																																																																																																																																																																																																																																																																																																																																																																																																				
-------------------------	--	--	--	--	--	--	--	--	--	--	--	--	--	--	--	--	--	--	--	--	--	--	--	--	--	--	--	--	--	--	--	--	--	--	--	--	--	--	--	--	--	--	--	--	--	--	--	--	--	--	--	--	--	--	--	--	--	--	--	--	--	--	--	--	--	--	--	--	--	--	--	--	--	--	--	--	--	--	--	--	--	--	--	--	--	--	--	--	--	--	--	--	--	--	--	--	--	--	--	--	--	--	--	--	--	--	--	--	--	--	--	--	--	--	--	--	--	--	--	--	--	--	--	--	--	--	--	--	--	--	--	--	--	--	--	--	--	--	--	--	--	--	--	--	--	--	--	--	--	--	--	--	--	--	--	--	--	--	--	--	--	--	--	--	--	--	--	--	--	--	--	--	--	--	--	--	--	--	--	--	--	--	--	--	--	--	--	--	--	--	--	--	--	--	--	--	--	--	--	--	--	--	--	--	--	--	--	--	--	--	--	--	--	--	--	--	--	--	--	--	--	--	--	--	--	--	--	--	--	--	--	--	--	--	--	--	--	--	--	--	--	--	--	--	--	--	--	--	--	--	--	--	--	--	--	--	--	--	--	--	--	--	--	--	--	--	--	--	--	--	--	--	--	--	--	--	--	--	--	--	--	--	--	--	--	--	--	--	--	--	--	--	--	--	--	--	--	--	--	--	--	--	--	--	--	--	--	--	--	--	--	--	--	--	--	--	--	--	--	--	--	--	--	--	--	--	--	--	--	--	--	--	--	--	--	--	--	--	--	--	--	--	--	--	--	--	--	--	--	--	--	--	--	--	--	--	--	--	--	--	--	--	--	--	--	--	--	--	--	--	--	--	--	--	--	--	--	--	--	--	--	--	--	--	--	--	--	--	--	--	--	--	--	--	--	--	--	--	--	--	--	--	--	--	--	--	--	--	--	--	--	--	--	--	--	--	--	--	--	--	--	--	--	--	--	--	--	--	--	--	--	--	--	--	--	--	--	--	--	--	--	--	--	--	--	--	--	--	--	--	--	--	--	--	--	--	--	--	--	--	--	--	--	--	--	--	--	--	--	--	--	--	--	--	--	--	--	--	--	--	--	--	--	--	--	--	--	--	--	--	--	--	--	--	--	--	--	--	--	--	--	--	--	--	--	--	--	--	--	--	--	--	--	--	--	--	--	--	--	--	--	--	--	--	--	--	--	--	--	--	--	--	--	--	--	--	--	--	--	--	--	--	--	--	--	--	--	--	--	--	--	--	--	--	--	--	--	--	--	--	--	--	--	--	--	--	--	--	--	--	--	--	--	--	--	--	--	--	--	--	--	--	--	--	--	--	--	--	--	--	--	--	--	--	--	--	--	--	--	--	--	--	--	--	--	--	--	--	--	--	--	--	--	--	--	--	--	--	--	--	--	--	--	--	--	--	--	--	--	--	--	--	--	--	--	--	--	--	--	--	--	--	--	--	--	--	--	--	--	--	--	--	--	--	--	--	--	--	--	--	--	--	--	--	--	--	--	--	--	--	--	--	--	--	--	--

1L-2-1〔新設〕

外部電源 接続図より		EM-CE13F							
	△	○	2 50 20	100	250				標準灯
	⊗	○	2 50 20	100				300	自動火災受信機
	⊕	○	2 50 20	100				720	放送設備
	①	○	2 50 20	100	700				放送機 音声放送
	②	○	2 50 20	100	1360				放送機 音声放送、FMステーション
	③	○	2 50 20	100	1320				地下 男女更衣室
	④	○	2 50 20	100		600			地下通廊 男女更衣室(2ヵ所)
	⑤	○	2 50 20	100		700			収容室 収容室 2ヵ所
	⑥	○	2 50 20	100		600			警備庫室 2ヵ所
	⑦	○	2 50 20	100	600				警備庫室 2ヵ所
	⑧	○	2 50 20	100				200	自動17
	⑨	○	2 50 20	100				500	17V設置
	⑩	○	2 50 20	100				150	時計設置
	⑪	○	2 50 20	100				200	警報機
	⑫	○	2 50 20	100				150	非常通報装置
	⑬	○	2 50 20	100				200	ボタン電話機
	○	2 50 20							手摺
	○	2 50 20							手摺
	○	2 50 20							手摺
	○	2 50 20							手摺

【新設】  
1L-2L〔商用〕発電  
型換形、約5分焼付 (4-200)

1L-5[改修前]

区分・主回路等	回路番号	分岐回路				電圧	負 荷 容 量 V・A				備 考
		BD	LD	P	AT		照明	コンセント	ファンコイル	その他	
1L-5		○	3	50	20		3500				LED-3
	△	○	2	50	20		50				読書灯
※A NCD3P 100AF/100AT CV 100V・3C 主幹LS-1	①	○	1	50	20		1360				男女更衣室 シャワー室
	②	○	1	50	20		1040				更衣室・倉庫 バルコニー
	③	○	1	50	20		540				小規模 洗面所
	④	○	2	50	20		1000				廊下電灯
	⑤	○	2	50	20		200				廊下電灯
	⑥	○	2	50	20		200				廊下電灯
	⑦	○	1	50	20			800			男女更衣室 シャワー室
	⑧	○	1	50	20			1500			検査表示板用
	⑨	○	1	50	20			1500			検査表示板用
	⑩	○	1	50	20			700			小規模
※A NCD3P 100AF/250AT CV 100V・3C 主幹LS-2	⑪	○	1	50	20			1500			検査表示板用
	⑫	○	1	50	20			1500			検査表示板用
	⑬	○	1	50	20			700			小規模
	⑭	○	1	50	20			1500			検査表示板用
	⑮	○	1	50	20			1500			検査表示板用
	⑯	○	1	50	20			700			小規模
	⑰	○	1	50	20			200			温水ボイラー 分岐コンセント
	⑱	○	1	50	20			200			温水ボイラー 分岐コンセント
	⑲	○	1	50	20			200			温水ボイラー 分岐コンセント
	⑳	○	1	50	20			200			温水ボイラー 分岐コンセント

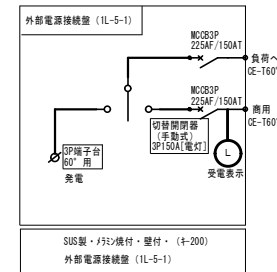
1L-5[改修後]

区分・主回路等	回路番号	分岐回路				電圧	負 荷 容 量 V・A				備 考
		BD	LD	P	AT		照明	コンセント	ファンコイル	その他	
1L-5		○	3	50	20		3500				LED-3
	△	○	2	50	20		50				読書灯
※A NCD3P 100AF/100AT CV 100V・3C 主幹LS-1	①	○	1	50	20		1360				男女更衣室 シャワー室
	②	○	1	50	20		1040				更衣室・倉庫 バルコニー
	③	○	1	50	20		540				小規模 洗面所
	④	○	2	50	20		1000				廊下電灯
	⑤	○	2	50	20		200				廊下電灯
	⑥	○	2	50	20		200				廊下電灯
	⑦	○	1	50	20			800			男女更衣室 シャワー室
	⑧	○	1	50	20			1500			検査表示板用
	⑨	○	1	50	20			1500			検査表示板用
	⑩	○	1	50	20			700			小規模
※A NCD3P 100AF/250AT CV 100V・3C 主幹LS-2	⑪	○	1	50	20			1500			検査表示板用
	⑫	○	1	50	20			1500			検査表示板用
	⑬	○	1	50	20			700			小規模
	⑭	○	1	50	20			1500			検査表示板用
	⑮	○	1	50	20			1500			検査表示板用
	⑯	○	1	50	20			700			小規模
	⑰	○	1	50	20			200			温水ボイラー 分岐コンセント
	⑱	○	1	50	20			200			温水ボイラー 分岐コンセント
	⑲	○	1	50	20			200			温水ボイラー 分岐コンセント
	⑳	○	1	50	20			200			温水ボイラー 分岐コンセント

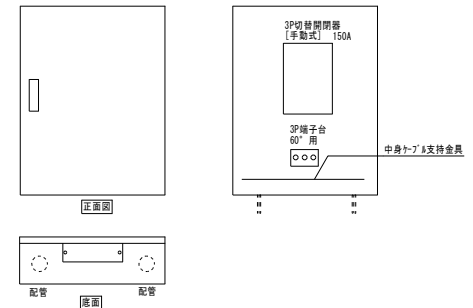
1L-5-1[新設]

区分・主回路等	回路番号	分岐回路				電圧	負 荷 容 量 V・A				備 考
		BD	LD	P	AT		照明	コンセント	ファンコイル	その他	
1L-5-1		○	2	50	20		100	50			読書灯
	①	○	2	50	30		200	1360			小規模 洗面所
※A NCD3P 225AF/150AT CV 100V・3C 主幹LS-1	②	○	2	50	30		200	1360			小規模 洗面所
	③	○	2	50	30		200	1360			小規模 洗面所
	④	○	2	50	30		200	510			小規模 洗面所
	⑤	○	2	50	30		200	850			小規模 洗面所
	⑥	○	2	50	30		200	510			小規模 洗面所
	⑦	○	2	50	30		200	1700			小規模 洗面所
	⑧	○	2	50	30		200	4320			小規模 洗面所
	⑨	○	2	50	30		200	1360			小規模 洗面所
	⑩	○	2	50	30		200	1360			小規模 洗面所
※A NCD3P 225AF/250AT CV 100V・3C 主幹LS-2	⑪	○	2	50	20		200	1000			廊下電灯
	⑫	○	2	50	20		100		800		男女更衣室 シャワー室
	⑬	○	2	50	20		100	700			小規模
	⑭	○	2	50	20		100	700			小規模
	⑮	○	2	50	20		100	200			温水ボイラー 分岐コンセント
	⑯	○	2	50	20		100	200			温水ボイラー 分岐コンセント
	⑰	○	2	50	20		100	1000			小規模 コンセント
	⑱	○	2	50	20		100	1000			小規模 コンセント
	⑲	○	2	50	20		100				予備
	⑳	○	2	50	20		100				予備

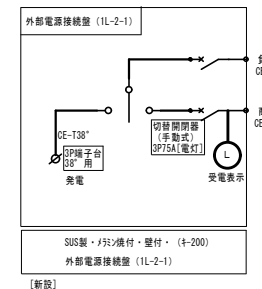
[新設]



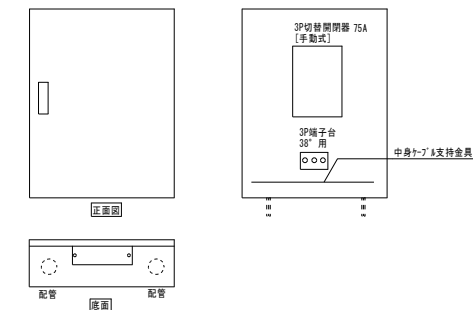
[新設]



[新設]



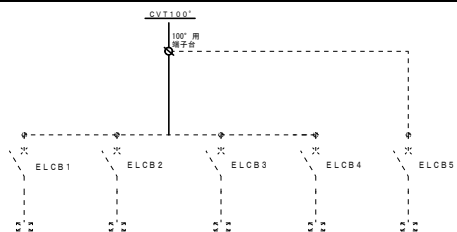
[新設]



改修部: 2次側ケーブルを離線し、1L-5-1[新設]へ接続する

★ 既設盤負荷名称は予備表示を行う。

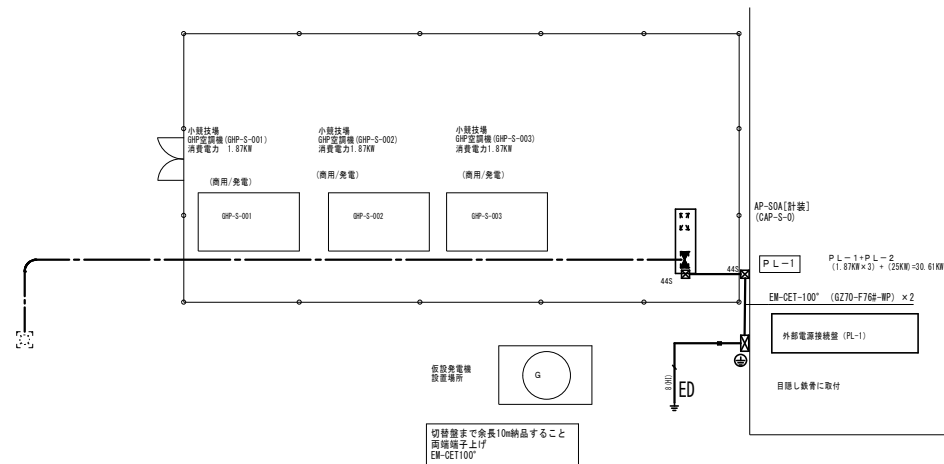
動力盤詳細圖



使用名称（記号）  使用容量（kW）  標準電圧（V）  定格電流（A）  定格電圧 配線方式	ガス空燃機 GHP-S-003 冷熱：1.86kW 暖熱：1.97kW	ガス空燃機 GHP-S-002 冷熱：1.86kW 暖熱：1.97kW	ガス空燃機 GHP-S-001 冷熱：1.86kW 暖熱：1.97kW	制御盤 CAP-S-0 小径柱通過機	P.L-2 2.5KW MCCB 3P 225A/20AT EM-CE100q
	燃 燃 ELCB 3P	ELCB 3P	ELCB 3P	ELCB 3P	MCCB 3P
	SOAF/5-40C	SOAF/5-40AT	SOAF/5-40AT	SOAF/5-40AT	225A/20AT
備 考	EM-CE5-5-40C	EM-CE5-5-40C	EM-CE5-5-40C	EM-CE114q5S.5sq	EM-CE100q

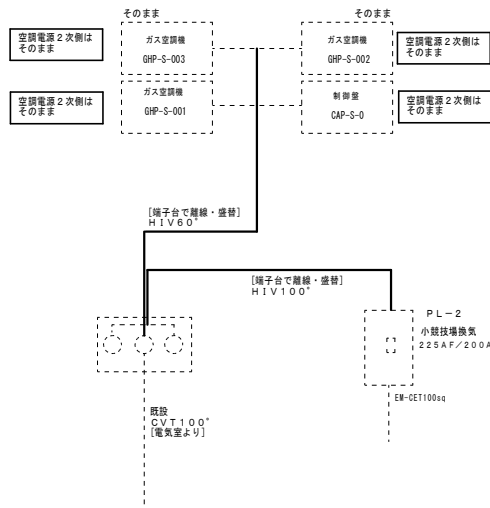
PL-1 既設  
自立型

配線図



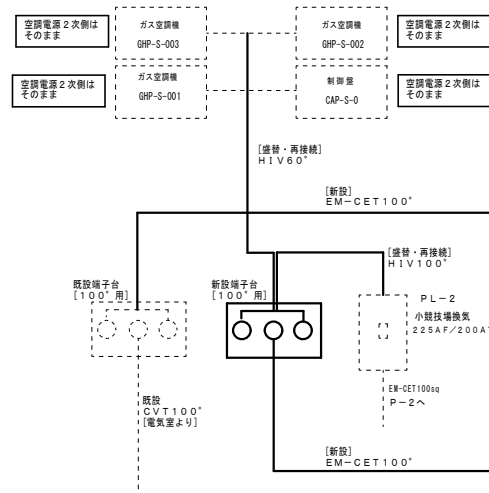
動力設備（幹線）外部空調機置場詳細図 S=1/100  
(小競技場用空調)

[改修前]

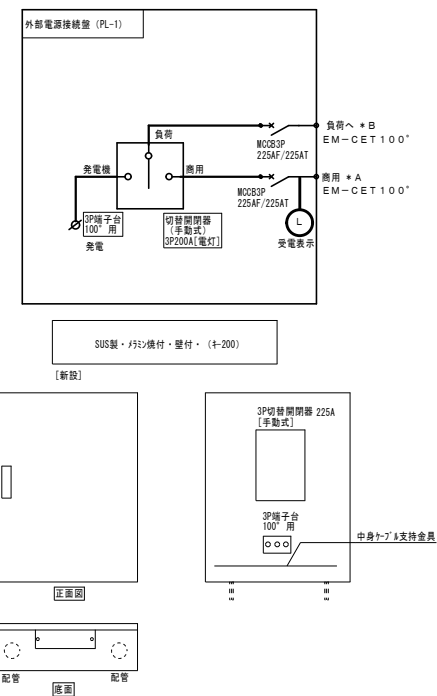


PL-1 既設  
自立型

〔改修後〕



[新設]

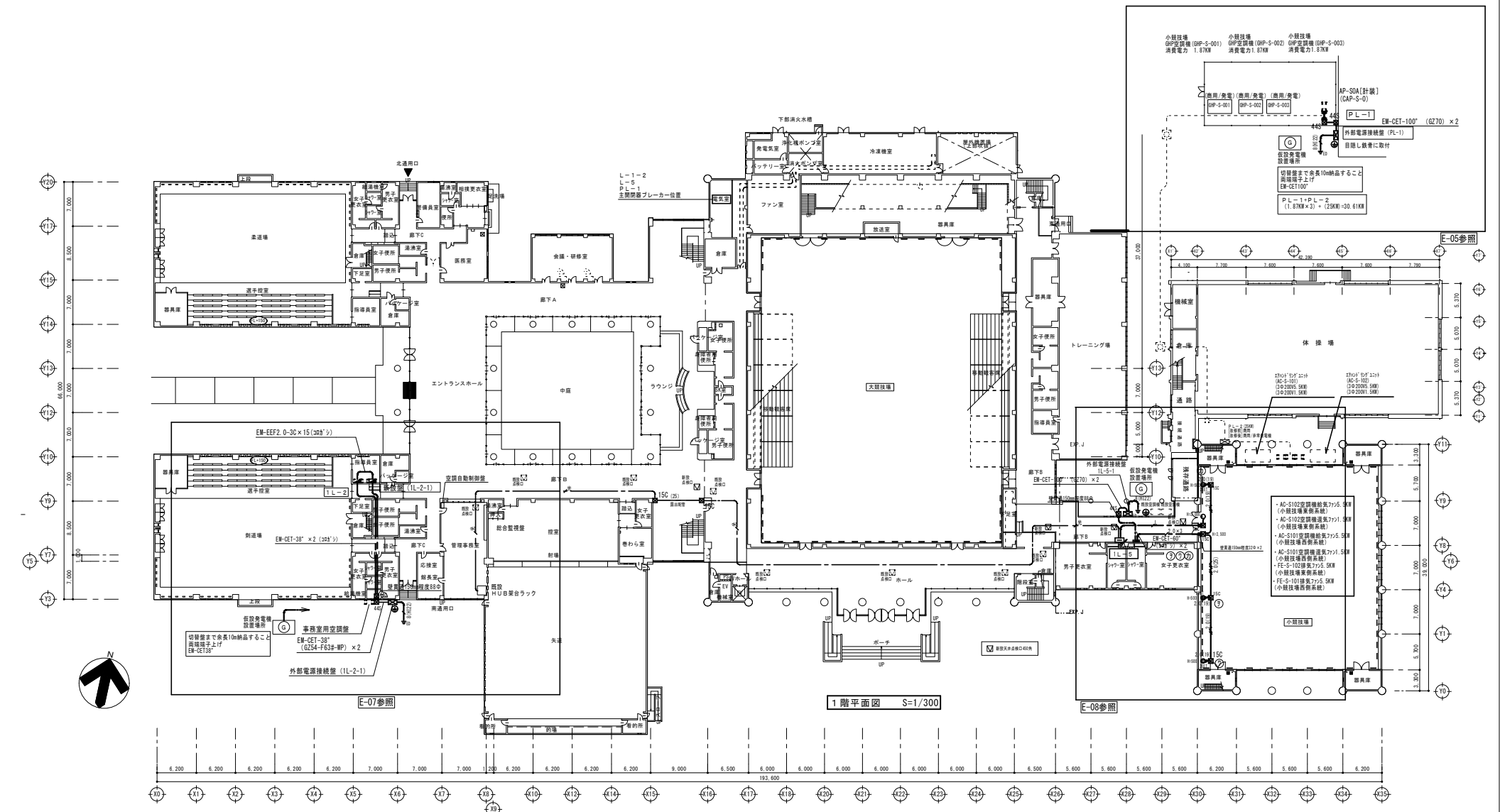
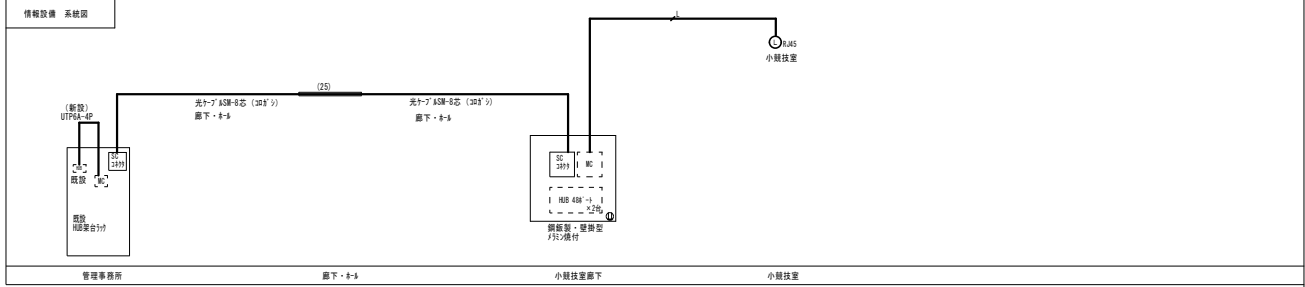


共通事項			工事名	07危防工第6号 SAGAプラザ外部電源接続盤設置工事	種 A1:N.S 尺 A3:N.S	佐賀県危機管理防災課	図面番号  E-05
			図面名	(改修前・後)既設盤(PL-1) (新設)外部電源接続盤(PL-1)	設 計 令和 年 月		

■ 凡例			
☒ [新設]切替開閉器	① ZET	埋込2x27P(SAX2)埋地・埋地埋 (金属製7レド)露出タイプ(72E-19用)	
☒ [既設]分電盤	○	情報む30種80(金属製7レド) 埋込10用タイプ	
☒ [既設]空調開閉器	⊕ ED	埋地埋 (0種)	
☒ 端子室	□	埋込7レド	
☒ ISO	SS150-150-150-C (塗装)	埋地埋設表示 (黄銅製・刻印・黒文字)	
☒ 440	SS400-400-400-C (塗装)		
☒ 445	SS400-400-400-WP-SUS		

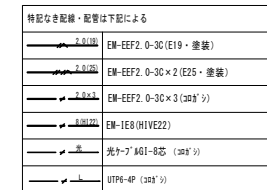
※ 注記 =  
切替作業中緊急室内受信機・非常放送他必要な盤に電源を仮設で供給すること  
(仮設発電機 5 KVA)

特記なき配線・配管は下記による	
EM-EF2. 0-30(E19・塗装)	
EM-EF2. 0-30×2(E25・塗装)	
EM-EF2. 0-30×3(30×3)	
EM-IE8(HIVE22)	
光ケーブル 801-801(30×3)	
UTP6-4P(30×3)	



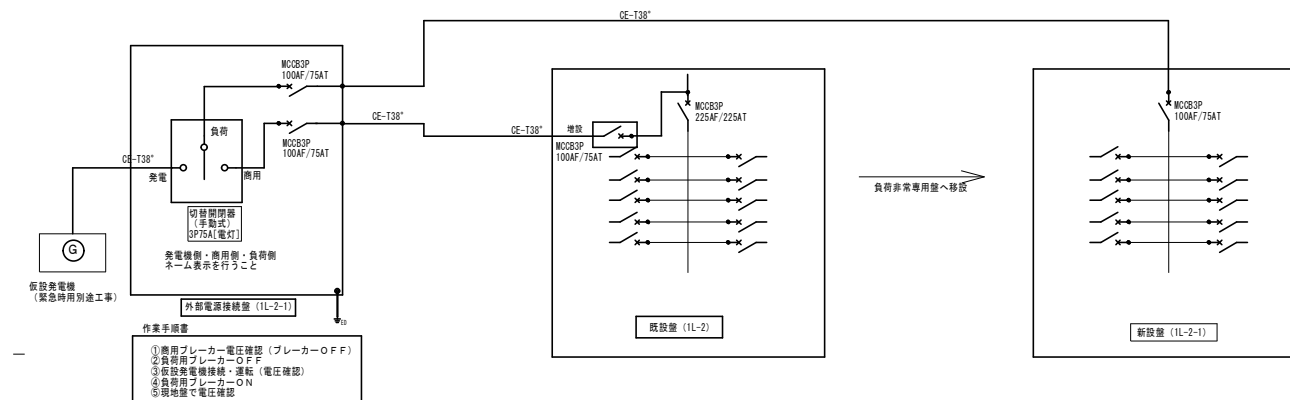
凡例	設計変更年月日	07危防工第6号 SAGAプラザ外部電源接続盤設置工事	編 (A1) (A3) 尺 1/300 1/600	佐賀県危機管理防災課	図面番号 E-06
	1回 年 月 日				
	2回 年 月 日				
	3回 年 月 日				
		管理室・小聴教室電灯設備・小聴教室動力設備 管理室・小聴教室 (情報設備) 1階平面図	設計 令和 年 月		





管理事務所周辺平面図 S = 1 / 150

管理事務所電灯系統



△	誘導灯	①	I T V 設置
②	自動火災受信機	②	時計設置
③	放送設備	③	警報器
④	放送場 指導員室	④	非常通報装置
⑤	放送場 观众使用・アクトム	⑤	ボタン電話機
⑥	旗手 女要衣室		
⑦	女更衣室 部長室		
⑧	女子更衣室 2ヶ所		
⑨	女子更衣室 2ヶ所		
⑩	自動ドア		

1 L-2 室と廊下をアクトムより分離し、  
新設置 (1 L-2-1)へ移設する。0-0の15本を配線する。  
1 L-2 室で分離したかつしと新設かつしを  
接続し、良母を新設置 (1 L-2-1)へ移設する。  
かつしに行き先表示を行う事

凡 例		設計変更年月日	07危防工第6号 SAGA プラザ外部電源接続盤設置工事	縮 (A1) (A3) 尺 1/150 1/300	佐賀県危機管理防災課	図案番号 E-07
		1 図 年 月 日	電灯設備 1 階管理室周リ詳細図	設計 令和 年 月		
		2 図 年 月 日				
		3 図 年 月 日				

