

Học kỳ đầu

# Lớp tiếng Nhật trực tuyến của Tỉnh Saga năm 2026

## Tuyển sinh

Tham gia  
miễn phí

**Biết tiếng Nhật, bạn sẽ có nhiều cơ hội hơn!**

- ✓ Có thể chào hỏi và nói chuyện với hàng xóm
- ✓ Có thể mua sắm một mình tại các siêu thị và cửa hàng
- ✓ Có thể đi xa bằng xe buýt hoặc tàu hỏa
- ✓ Tìm hiểu về Saga và thị trấn bạn đang sống
- ✓ Bạn sẽ có thể hiểu được tiếng Nhật dùng trong bệnh viện.

### Thời gian học

★ Để biết thêm chi tiết, vui lòng xem mặt sau.

6月	7月	8月	9月	10月
	<p><b>Từ Thứ Hai, 29/6 đến Thứ Bảy, 29/8 Nhập môn N5 (A1)</b></p>		<p><b>Từ Thứ Bảy, 5/9 đến Thứ Bảy, 31/10 Người mới bắt đầu N4 (A2)</b></p>	

### Địa điểm

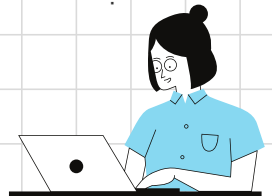
Trực tuyến (ZOOM)

Học phí Miễn phí ( ¥ 0 )

※ Giáo trình được cấp miễn phí và gửi bản in đến nhà bạn!

### Đối tượng học viên

- Đang cư trú tại tỉnh Saga
- Có thể tham gia lớp học qua ZOOM bằng Internet
- Những người có máy tính, máy tính bảng hoặc điện thoại thông minh riêng
- Những người không học tiểu học, trung học cơ sở, trung học phổ thông, đại học hoặc trường dạy tiếng Nhật



**Vui lòng xem mặt sau để biết lịch học chi tiết**



【Đơn vị tổ chức】



SAGA  
PREFECTURAL  
GOVERNMENT

【Đơn vị  
nhận ủy thác】



Trường Nhật ngữ  
Human Academy

# Lịch học

Trình độ tiếng Nhật hiện tại của bạn

## 【Người mới bắt đầu học tiếng Nhật】

- Có thể đọc Hiragana và Katakana
- Biết một số câu chào hỏi đơn giản như "xin chào", "cảm ơn", v.v.

## 【Những người có thể trò chuyện đơn giản】

- Có thể nói những câu đơn giản như "Tôi muốn đến \_\_\_."
- Có thể nói về ngày và giờ

### Nhập môn N5 (A1)

**Ngày** Từ Thứ Hai, 29/6 đến Thứ Bảy, 29/8

**Số lần** 24

**Ngày** Thứ Hai · Thứ Năm  
Thứ Bảy

Hạn nộp hồ sơ  
**Đến ngày 19/6 (thứ Sáu)**

### Người mới bắt đầu N4 (A2)

**Ngày** Từ Thứ Bảy, 5/9 đến Thứ Bảy, 31/10

Thứ Hai · Thứ Năm 19:00—21:00  
Thứ Bảy 10:00—12:00

**Số lần** 24

**Ngày** Thứ Hai · Thứ Năm  
Thứ Bảy

Hạn nộp hồ sơ  
**Đến ngày 17/8 (thứ Hai)**

Bước 1

Đăng ký

Vui lòng ghi số điện thoại hoặc địa chỉ email của bạn. Chúng tôi sẽ liên lạc với bạn.

Bước 2

Làm bài kiểm tra trình độ (Level Check)

Chúng tôi sẽ kiểm tra trình độ tiếng Nhật trực tuyến. Vui lòng tham gia bài kiểm tra trình độ.

*Trong trường hợp có nhiều người đăng ký, ban tổ chức sẽ lựa chọn người tham gia. Chúng tôi sẽ liên hệ trước thứ Ba ngày 23 tháng 6 đối với "Lớp Nhập môn" và trước thứ Sáu ngày 21 tháng 8 đối với "Người mới bắt đầu" để thông báo bạn có thể tham gia hay không.*

Bước 3

Tham gia vào lớp học

Có tổng cộng 24 buổi học. Vui lòng tham gia tất cả các buổi.

Thông báo lớp học kỳ sau

Sau khi lớp học kỳ đầu kết thúc, chúng tôi sẽ tổ chức lớp học kỳ sau. Nội dung học là giống nhau. Lớp nhập môn bắt đầu từ tháng 11, Người mới bắt đầu bắt đầu từ tháng 1. Tháng 9 sẽ có thông báo.

## 【Thông tin liên hệ】

Số điện thoại : 092-285-0046

Giờ làm việc của lễ tân: (Thứ Hai đến Thứ Sáu) 9:00 ~ 18:00

Địa chỉ email : fjp@athuman.com

QUÉT TẠI ĐÂY ĐỂ ĐĂNG KÝ

