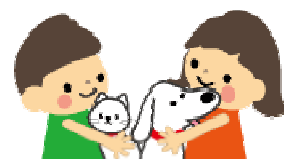
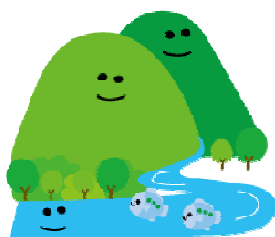


# 管内の保健衛生福祉統計



令和7年11月

佐賀県鳥栖保健福祉事務所

# 目 次

ページ

1	鳥栖保健福祉事務所の組織・機構	1
2	管内の人口・面積・世帯の状況	
	管内の人口・面積・世帯の状況・年齢3区分別人口の構成 .....	2
	年齢3区分別人口の構成	
3	衛生統計	
	(1) 管内市町人口及び世帯数の年次推移 .....	3
	(2) 管内市町別人口動態 .....	4
	・出生率(人口1000対)	
	・死亡率(人口1000対)	
	(3) 管内人口動態の推移	
	(4) 管内市町別特定死因 .....	5
	① 死亡数	
	② 死亡率(人口10万対)	
	(5) 合計特殊出生率(ベイズ推定値)の推移 .....	6
	(6) 出生数	
	① 母の年齢(5階級)別	
	② 出生時の体重・市町別	
4	地域保健関係	
	(1) 保健福祉事務所における健康教育実施状況 .....	7
	(2) 保健福祉事務所における市町の職員等に対する研修・助言	
	(3) 学生実習指導 .....	8
	① 看護学科学生	
	② 栄養学科学生	
5	医療・薬務	
	(1) 市町別医療機関数・人口10万対医療機関数 .....	9
	(2) 市町別医療機関病床数・人口10万対病床数	
	(3) 薬局及び医薬品販売業者数 .....	10
	(4) 県内献血者数	
	(5) けしの不正栽培取締	
	(6) 「ダメ。ゼッタイ。」普及運動	

## 6 地域福祉

(1) 身体障害者用駐車場利用証交付 ・利用証交付状況 .....	11
(2) 生活保護の状況	
① 佐賀県的生活保護の推移 .....	12
② 管内の被保護世帯数及び人員	
③ 管内の保護の動向	

## 7 母子保健福祉

(1) 妊婦健康診査受診状況、結果 .....	13
(2) 乳児健康診査受診状況 .....	14
(3) 1歳6か月児健康診査受診状況	
(4) 3歳児健康診査受診状況 .....	15
3歳児精密健康診査受診結果	
(5) 管内市町別訪問状況 .....	16
(6) 保健福祉事務所における訪問指導、相談件数 .....	17
(7) 療育相談・言語相談状況 .....	18
(8) 市町別母子医療給付状況	
① 小児慢性 疾患区分別	
② 不妊治療助成	
(9) 母子保健推進員数	
(10) 母子・父子・寡婦福祉業務 .....	19
① 母子・父子自立支援員活動況	
② 母子・父子・寡婦福祉資金貸付状況	

## 8 精神保健福祉

(1) 措置入院数の状況 .....	20
(2) 自立支援医療(精神通院)受給者数の推移	
(3) 精神障害者保健福祉手帳所持者数の推移	
(4) (4) 精神保健福祉相談及び家庭訪問の状況 .....	21
① 相談者数及びその内訳	
② 家庭訪問	
③ ケース検討会 .....	22
(5) 自殺対策	
① 自殺対策	

## 9 難病対策

(1) 管内特定疾患医療受給者証交付状況 .....	23
(2) 管内特定医療費(指定難病)受給者証交付状況 .....	23-26
(3) 難病相談、訪問、患者・家族のつどい .....	27
① 相談・訪問指導	
② 患者・家族のつどい	
(3) 訪問従事者等研修会	

## 10 被爆者対策

(1) 原爆被爆者手帳等交付状況 .....	28
(2) 被爆者健康診断実施状況	
(3) 被爆者がん検診実施状況	
(4) 被爆者手当等受給状況	

## 11 健康増進・栄養改善

(1) 食生活改善推進協議会の設置 .....	29
① 食生活改善推進員の数	
② 食生活改善推進員の養成講座修了者数	
(2) 健康づくり推進協議会の開催状況	
(3) 食環境の整備事業	

## 12 感染症対策

(1) 市町別結核患者発生状況 .....	30
(2) 市町別結核患者年末登録者数	
(3) 市町別結核罹患率と有病率の推移	
(4) 鳥栖保健福祉事務所における定期外の健康診断実施状況 .....	31
(5) 結核相談・訪問指導	
(6) 管内市町における定期の健康診断の状況	
(7) 感染症の発生状況 .....	32
① 感染症発生動向調査全数報告(件数)	
② 管内における新型コロナウイルス感染症の発生状況	
(8) エイズ予防対策 .....	33
① エイズ予防講演会実施状況	
② エイズ相談及び HIV 抗体検査の推移	

## 13 肝疾患対策

- (1) 肝炎治療費助成事業 交付状況…………… 34
  - ① インターフェロンフリー治療費助成 交付状況(人)
  - ② 核酸アナログ製剤治療費助成 交付状況(人)

## 14 環境衛生

- (1) 生活衛生施設の状況…………… 35  
市町別生活衛生営業施設数及び特定建築物施設数
- (2) 市町別水道施設及び簡易専用水道数
- (3) 市町別水道普及率

## 15 食品衛生

- (1) 市町別食品営業許可施設数 …………… 36-37
- (2) 食中毒発生状況 …………… 38
- (3) 有症苦情及びその他の苦情・相談件数

## 16 狂犬病予防及び動物愛護

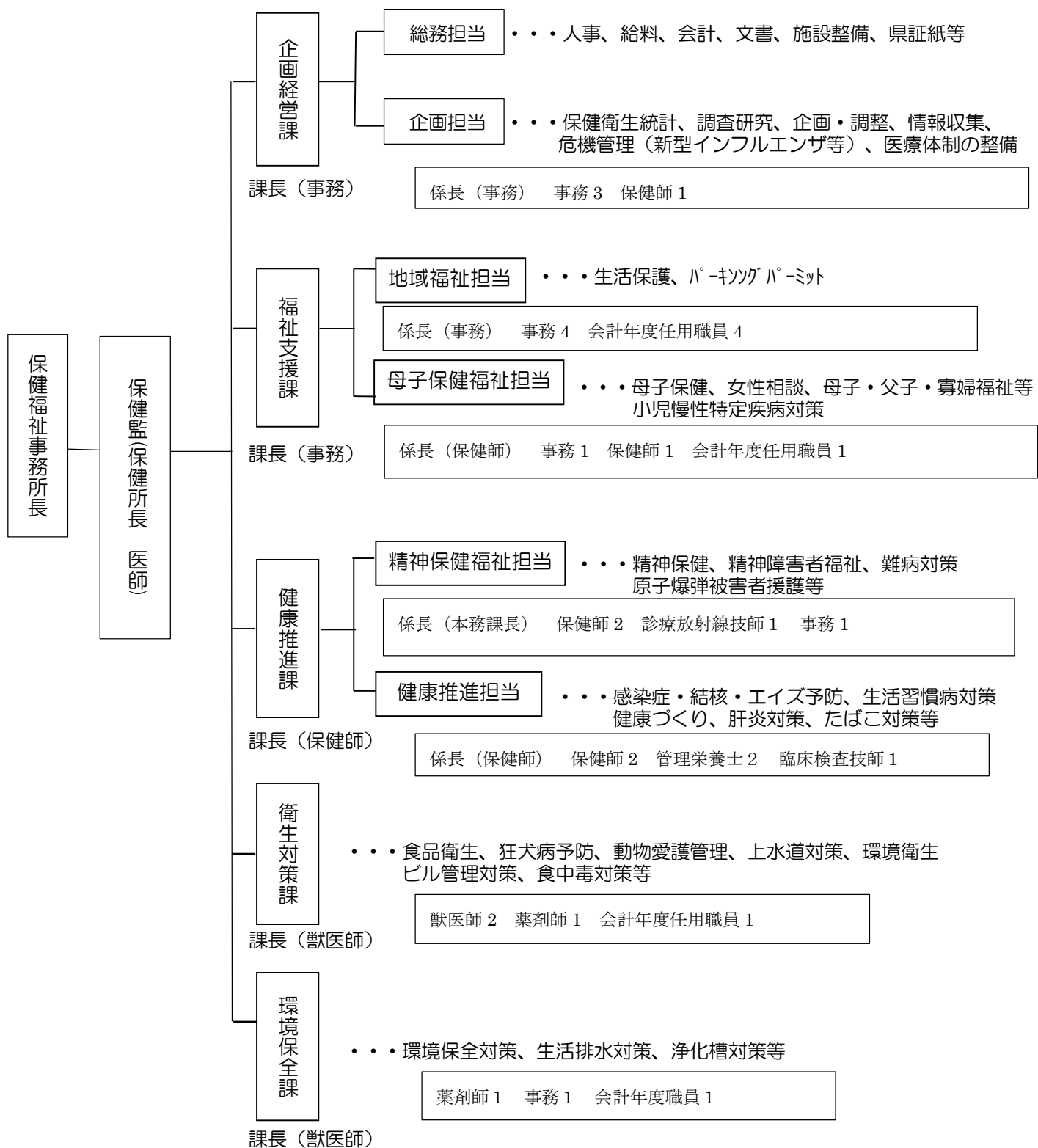
- (1) 犬の登録状況、狂犬病予防注射済票交付数 …………… 39
  - ・狂犬病予防注射実施率 ◆
- (2) 動物取扱業事業所数及び業種数
- (3) 捕獲・取引頭数の推移 …………… 40
  - ・犬の捕獲・返還頭数の推移 ◆
  - ・犬・ねこの引取り頭数の推移 ◆ ◆…グラフ

## 17 環境保全

- (1) 公害防止関係特定事業場数…………… 41
  - ① 水質汚濁防止関係
  - ② 大気汚染防止関係
  - ③ ダイオキシン類対策特別措置法
- (2) 事業場の監視状況
- (3) 地下水検査状況…………… 42
- (4) 苦情処理状況
- (5) 浄化槽設置状況

# 1 保健福祉事務所の組織・機構

## 鳥 栖 保 健 福 祉 事 務 所



医師、保健師、管理栄養士、獣医師、薬剤師、診療放射線技師、臨床検査技師、事務職員、会計年度任用職員  
 1 9 2 4 2 1 1 15 7

合計 42人 【令和7年10月1日】

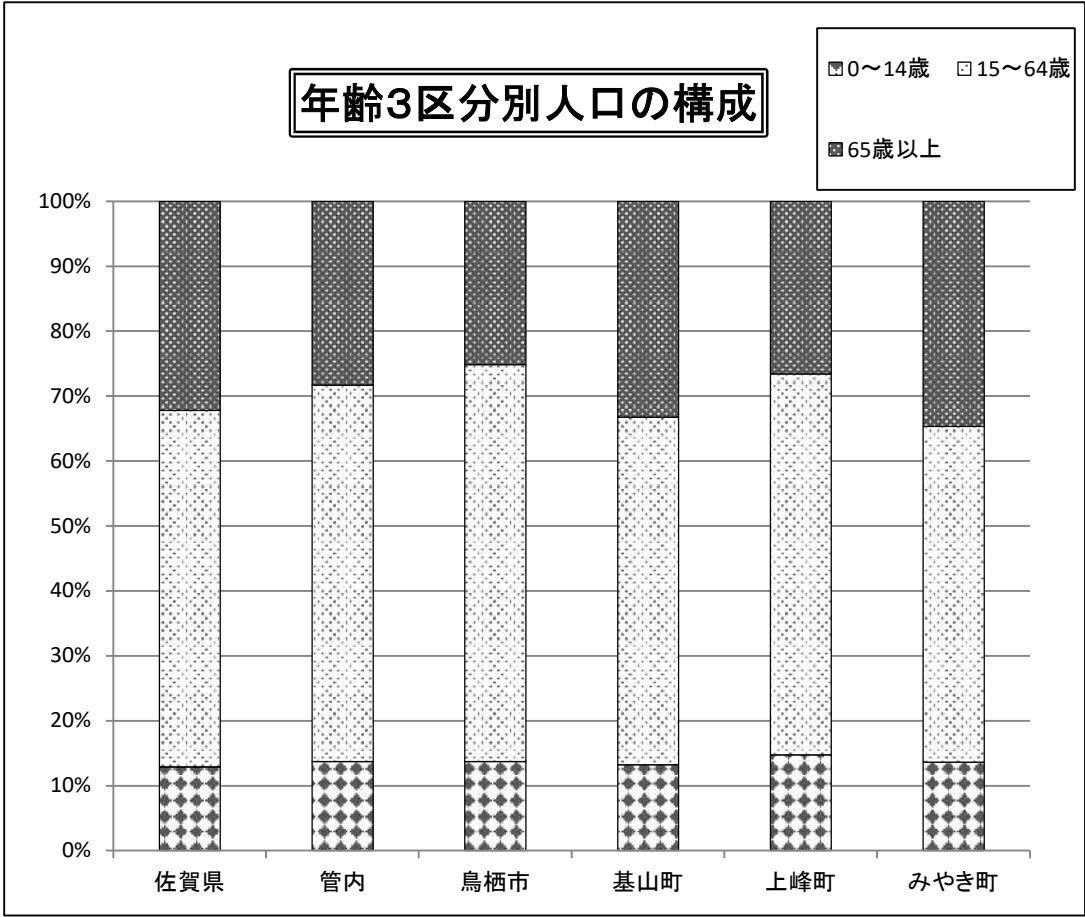
## 2 管内の人口・面積・世帯の状況

●管内の人口・面積・世帯の状況・年齢3区分別人口の構成

令和6年10月1日現在

市町	面積(k㎡)	推計人口							人口密度 (人/㎡)	世帯数
		総数	性 別		3区分別			高齢化 率(%)		
			男	女	0～14歳	15～64歳	65歳以上			
佐賀県	2,440.68	787,675	374,220	413,455	99,711	425,268	249,135	32.2	322.7	322,258
管内	158.59	127,084	60,788	66,476	17,207	72,811	35,535	28.0	801.3	52,819
鳥栖市	71.72	74,707	35,814	38,983	10,086	44,933	18,498	25.2	1041.6	31,896
基山町	22.15	17,366	8,187	9,179	2,277	9,226	5,721	33.2	784.0	7,214
上峰町	12.80	9,553	4,570	4,983	1,378	5,480	2,480	26.6	746.3	3,901
みやき町	51.92	25,458	12,217	13,331	3,466	13,172	8,836	34.7	492.1	9,808

資料：さが統計情報館 「第1表 人口主要指標（令和6年10月1日現在）」を使用



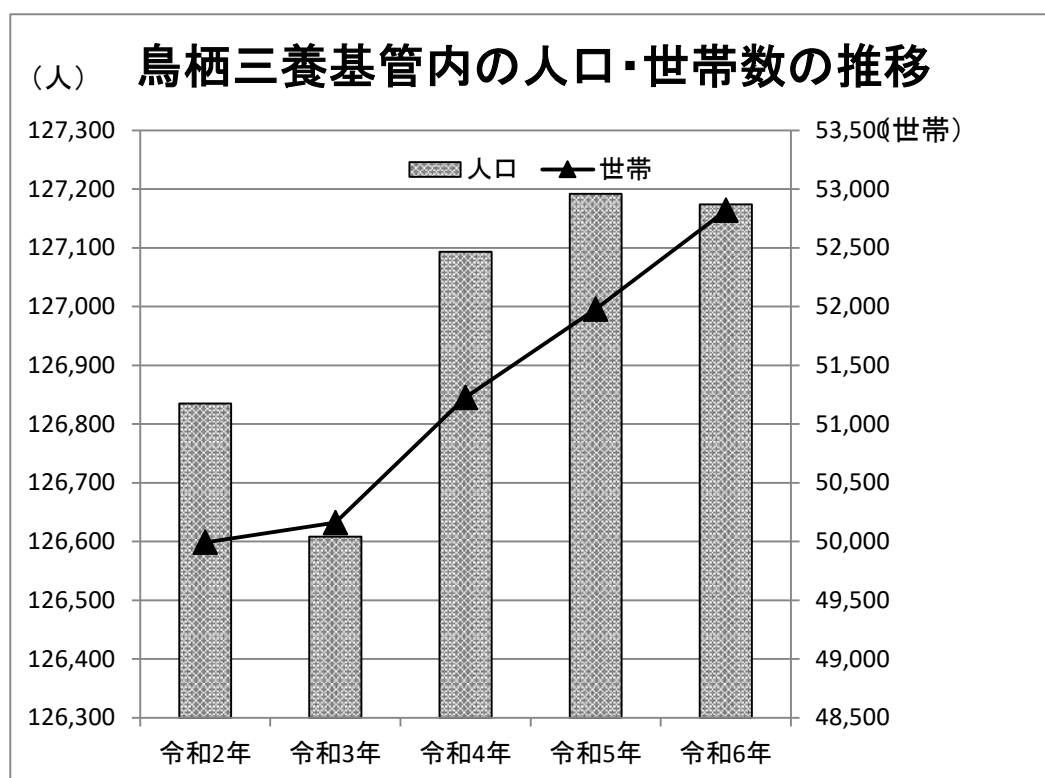
### 3 衛生統計

#### (1) 管内市町人口及び世帯数の年次推移

各年10月1日現在（単位：人）

年次		令和2年	令和3年	令和4年	令和5年	令和6年
佐賀県	人口	811,442	805,721	800,511	794,385	787,675
	世帯	312,680	314,731	317,304	319,610	322,258
管内	人口	126,243	126,608	127,093	127,192	127,174
	世帯	49,994	50,161	51,225	51,979	52,819
鳥栖市	人口	74,196	74,339	74,755	74,805	74,707
	世帯	30,316	30,182	30,929	31,401	31,896
基山町	人口	17,250	17,265	17,361	17,381	17,366
	世帯	6,844	6,879	7,000	7,131	7,214
上峰町	人口	9,286	9,392	9,452	9,479	9,553
	世帯	3,557	3,686	3,756	3,794	3,901
みやき町	人口	25,511	25,612	25,525	25,527	25,548
	世帯	9,277	9,414	9,540	9,653	9,808

資料：さが統計情報館 「第1表 人口主要指標（令和6年10月1日現在）」





## (2) 管内市町別 人口動態

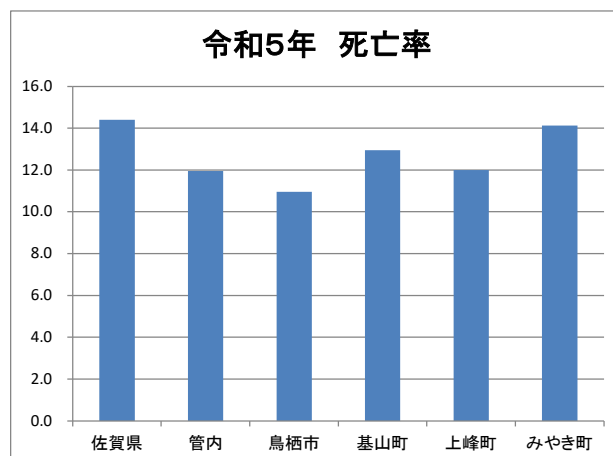
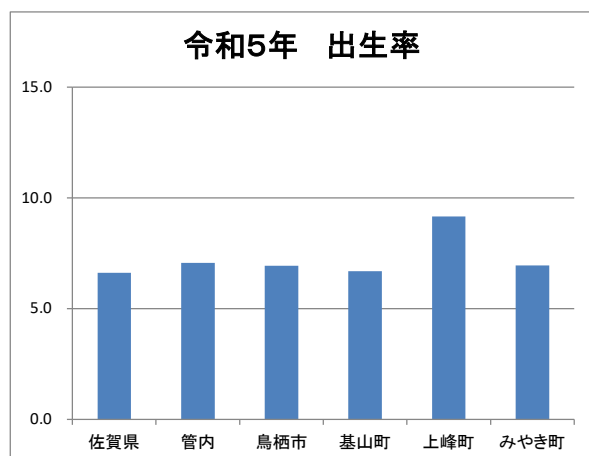
	人口 (令和5年 10月1日 現在)	出生数		(再掲) 2,500g 未満 出生数	死亡数		(再掲) 乳児 死亡数		(再掲) 新生児 死亡数		死産数				(再掲) 周産期死亡数				婚姻件数		離婚件数	
		実数 (人)	率 (人口千 対)		総数 (人)	率 (人口千 対)	総数 (人)	率 (出生千 対)	総数 (人)	率 (出生千 対)	総数 (人)	率 (出生千 対)	自然 死産数 (人)	人工 死産数 (人)	総数 (人)	率 (出生千 対)	☆ 枠外 参照	★ 枠外 参照	総数 (人)	率 (人口千 対)	総数 (人)	率 (人口千 対)
佐賀県	776,995	5,144	6.6	494	11,199	14.4	12	2.3	4	0.8	108	20.6	52	56	16	3.1	12	4	2,730	3.5	1,150	1.5
管内	123,358	872	7.1	86	1,475	12.0	3	3.4	-	-	21	23.5	12	9	5	5.7	5	-	433	3.5	181	1.5
鳥栖市	72,080	500	6.9	45	790	11.0	3	6.0	-	-	14	27.2	6	8	3	6.0	3	-	285	4.0	110	1.5
基山町	16,914	113	6.7	15	219	12.9	-	-	-	-	3	25.9	3	-	1	8.8	1	-	41	2.4	20	1.2
上峰町	9,163	84	9.2	7	110	12.0	-	-	-	-	1	11.8	1	-	-	-	-	-	28	3.1	12	1.3
みやき町	25,201	175	6.9	9	356	14.1	-	-	-	-	3	16.9	2	1	1	5.7	1	-	79	3.1	39	1.5

資料：さが統計情報館 「第3表 県人口、性・市町別（令和5年10月1日現在）」

☆妊娠満22週以後の死産

「第3表(2-1) 人口動態総覧、市町別 令和5年（2023）」を使用

★早期新生児死亡



## (3) 管内人口動態の推移

	出生数		死亡数		(再掲) 乳児 死亡数		(再掲) 新生児 死亡数		死産数				(再掲) 周産期死亡数				婚姻件数		離婚件数		(再掲) 2,500g未満 出生数
	実数	率 (人口千 対)	総数	率 (人口千 対)	総数	率 (出生千 対)	総数	率 (出生千 対)	総数	率 (出生千 対)	自然 死産数	人工 死産数	総数	率 (出生千 対)	◇ 枠外 参照	◆ 枠外 参照	総数	率 (人口千 対)	総数	率 (人口千 対)	
令和元年	1,013	8.0	1,255	9.9	4	3.9	1	1.0	17	16.5	7	10	-	-	-	-	554	4.4	241	1.9	119
令和2年	1,043	8.4	1,275	10.2	3	2.9	1	1.0	25	23.4	10	15	3	2.9	3	-	488	3.9	197	1.6	80
令和3年	1,018	8.2	1,304	10.5	2	2.0	2	2.0	14	13.6	5	9	5	4.9	3	2	466	3.8	193	1.6	91
令和4年	964	7.8	1,433	11.6	2	2.1	1	1.0	18	18.3	9	9	6	6.2	5	1	480	3.9	173	1.4	91
令和5年	872	7.1	1,475	12.0	3	3.4	-	-	21	23.5	12	9	5	5.7	5	-	433	3.5	181	1.5	86

資料：さが統計情報館 「第3表(2-1) 人口動態総覧、市町別 令和5年（2023）」を使用

◇妊娠満22週以後の死産

◆早期新生児死亡

#### (4) 管内市町別特定死因

(単位：人)

##### ①死亡数

	総数	悪性新生物							
		総数	胃	大腸	肝臓	肺	乳房	子宮	白血病
全国	1,576,016	382,504	38,771	53,131	22,908	75,762	15,763	7,137	9,869
佐賀県	11,199	2,674	246	348	199	538	96	57	81
管内	1,475	371	30	52	29	74	18	10	7
鳥栖市	790	207	15	32	16	44	7	7	5
基山町	219	56	4	8	3	13	4	1	0
上峰町	110	17	0	2	0	5	1	0	0
みやき町	356	91	11	10	10	12	6	2	2

	心疾患 (高血圧症を 除く)	脳血管 疾患	肺炎	結核	糖尿病	老衰	不慮の事故	自殺
全国	231,148	104,533	75,753	1,587	15,448	189,919	44,440	21,037
佐賀県	1,505	694	720	12	114	1,216	277	116
管内	181	89	73	0	14	150	43	13
鳥栖市	92	42	42	0	7	79	25	9
基山町	30	11	13	0	3	19	7	4
上峰町	18	10	4	0	1	11	2	0
みやき町	41	26	14	0	3	41	9	0

##### ②死亡率（人口10万対）

	総数	悪性新生物							
		総数	胃	大腸	肝臓	肺	乳房	子宮	白血病
全国	1300.4	315.6	32.0	43.8	18.9	62.5	25.1	11.5	8.1
佐賀県	1424.8	340.2	31.3	44.3	25.3	68.4	23.3	13.8	10.3
管内	1195.7	300.8	24.3	42.2	23.5	60.0	27.9	15.5	5.7
鳥栖市	1096.0	287.2	20.8	44.4	22.2	61.0	18.6	18.6	6.9
基山町	1294.8	331.1	23.6	47.3	17.7	76.9	45.1	11.3	-
上峰町	1200.5	185.5	-	21.8	-	54.6	21.0	-	-
みやき町	1412.6	361.1	43.6	39.7	39.7	47.6	45.7	15.2	7.9

	心疾患 (高血圧症を 除く)	脳血管 疾患	肺炎	結核	糖尿病	老衰	不慮の事故	自殺
全国	190.7	86.3	62.5	1.3	12.7	156.7	36.7	17.4
佐賀県	191.5	88.3	91.6	1.5	14.5	154.7	35.2	14.8
管内	146.7	72.1	59.2	-	11.3	121.6	34.9	10.5
鳥栖市	127.6	58.3	58.3	-	9.7	109.6	34.7	12.5
基山町	177.4	65.0	76.9	-	17.7	112.3	41.4	23.6
上峰町	196.4	109.1	43.7	-	10.9	120.0	21.8	-
みやき町	162.7	103.2	55.6	-	11.9	162.7	35.7	-

資料：さが統計情報館「第16表（6-1～5） 選択死因の死亡数・率（人口10万対） 性・市町別」

「第19表（4-1～4） 主な死因の死亡数・死亡率（人口10万対）・順位,都道府県別」

## (5) 合計特殊出生率（ベイズ推定値）の推移

	昭和58年～ 昭和62年	昭和63年～ 平成4年	平成5年～ 平成9年	平成10年～ 平成14年	平成15年～ 平成19年	平成20年～ 平成24年	平成25年～ 平成29年	平成30年～ 令和4年
佐賀県	1.91	1.74	1.69	1.63	1.52	1.61	1.63	1.59
管内	1.81	1.65	1.53	1.48	1.43	1.53	1.57	1.60
鳥栖市	1.81	1.68	1.54	1.54	1.53	1.64	1.62	1.57
基山町	1.86	1.68	1.61	1.36	1.23	1.25	1.34	1.41
中原町	1.79	1.54	1.38	1.39	...	...	...	...
北茂安町	1.75	1.54	1.42	1.39	...	...	...	...
三根町	1.67	1.50	1.51	1.42	...	...	...	...
上峰町	1.95	1.84	1.68	1.66	1.60	1.71	1.68	1.78
みやき町	...	...	...	...	1.28	1.40	1.58	1.73

資料：さが統計情報館「合計特殊出生率（ベイズ推定値）の推移・市町別」

※ 平成17年に「中原町」「北茂安町」「三根町」が合併し、「みやき町」となる。

## (6) 出生数

### ①母の年齢（5歳階級）別

（単位：人）

	14歳以下	15～19歳	20～24歳	25～29歳	30～34歳	35～39歳	40～44歳	45～49歳	50歳以上
佐賀県	-	41	491	1,475	1,700	1,147	281	9	-
管内	-	4	82	251	287	196	48	4	-
鳥栖市	-	1	46	138	168	115	30	2	-
基山町	-	1	7	32	40	26	7	-	-
上峰町	-	1	10	26	30	15	2	-	-
みやき町	-	1	19	55	49	40	9	2	-

資料：さが統計情報館「第9表 出生数・性・母の年齢（5歳階級）・市町別 令和5年（2023）」

### ②出生時の体重・市町別

（単位：人）

	総数	1.0kg未満	1.0kg以上 1.5kg未満	1.5kg以上 2.0kg未満	2.0kg以上 2.5kg未満	2.5kg以上 3.0kg未満
佐賀県	5,144	22	25	77	370	1,912
管内	872	3	1	18	64	326
鳥栖市	500	2	1	10	32	182
基山町	113	-	-	4	11	39
上峰町	84	-	-	1	6	35
みやき町	175	1	-	3	15	70

	3.0kg以上 3.5kg未満	3.5kg以上 4.0kg未満	4.0kg以上 4.5kg未満	4.5kg以上 5.0kg未満	5.0kg以上	不詳	平均体重	
							男	女
佐賀県	2,146	554	38	-	-	-	3.06	2.97
管内	356	100	4	-	-	-	3.07	2.96
鳥栖市	211	59	3	-	-	-	3.07	2.98
基山町	45	14	-	-	-	-	3.01	2.99
上峰町	32	10	-	-	-	-	3.12	2.95
みやき町	68	17	1	-	-	-	3.05	2.90

資料：さが統計情報館「第5表 出生数・性・出生時の体重・市町別 令和5年（2023）」

## 4. 地域保健関係

### (1) 保健福祉事務所における健康教育実施状況

鳥栖保健福祉事務所では、地域保健に関する思想の普及及び地域住民の健康の保持増進を目的として、一般住民の集団又は特定集団に対して健康教育を実施している。

令和6年度

年 度	区 分	感 染 症	（再 エ イズ	精 神	難 病	母 子	成 人・老 人	（栄 養・指 導） 健康増 進	歯 科	食 品	環 境	そ の 他	計
R4	実施回数（回）	1	0	5	1	1	0	1	0	12	2	0	23
	延人員（人）	19	0	51	5	8	0	40	0	1,090	48	0	1,261
R5	実施回数（回）	1	0	2	2	0	0	0	2	15	5	0	27
	延人員（人）	68	0	16	16	0	0	0	75	1,217	72	0	1,464
R6	実施回数（回）	1	0	6	0	1	0	1	2	17	5	0	33
	延人員（人）	19	0	556	0	12	0	0	44	1,391	87	0	2,109

資料：令和6年度当事務所集計

### (2) 保健福祉事務所における市町の職員等に対する研修・助言

市町の保健・福祉・衛生等関係職員及び保健福祉事務所職員の資質向上を目的として研修会を開催している。

令和6年度

年 度	区 分	保の地 域策 計定 画・断	母 子 保 健	老 人 保 健	健 康 増 進	歯 科 保 健	感 染 症	（再 エ イズ	精 神 福 祉 健	難 病	介 護 保 険	健 康 管 理 機	そ の 他	計
R4	実施回数（回）	-	-	-	-	-	-	-	-	-	-	-	-	0
	延人員（人）	-	-	-	-	-	-	-	-	-	-	-	-	0
R5	実施回数（回）	-	1	-	-	-	-	-	-	2	-	2	-	5
	延人員（人）	-	2	-	-	-	-	-	-	61	-	2	-	65
R6	実施回数（回）	-	-	-	-	-	-	-	-	1	-	-	-	1
	延人員（人）	-	-	-	-	-	-	-	-	3	-	-	-	3

資料：令和6年度地域保健・健康増進事業報告

### (3) 学生実習指導

#### ①看護学科学生

施 設 名		実習実人員	実習日数 (1人あたり)	グループ数	実習受入総期間
佐賀大学医学部看護学科		6	8日	2	16日
西九州大学看護学部		3	4日	1	4日
佐賀医療センター好生館看護学院		6	2日	1	2日
久留米大学医学部看護学科	集中講義	18	1日	1	1日
	実習	2	4日	1	4日
佐賀女子高等学校 衛生看護専攻科		23	2日	4	8日
医療福祉専門学校 緑生館	専攻看護学科	42	1日	1	1日
	総合看護学科	38	1日	1	1日
計		138		12	

資料：令和6年度当事務所集計

#### ②栄養学科学生

施 設 名		実習実人員	実習日数 (1人あたり)	グループ数	実習受入総期間
西九州大学・中村学園大学（集中講義）		18	1日	1	1日
西九州大学		13	5日	3	15日
中村学園大学		5	5日	1	5日
計		36		5	

資料：令和6年度当事務所集計

## 5 医療・薬務

### (1) 市町別医療機関数・人口10万対医療機関数

市町名	総数	病 院					一般診療所				歯科診療所			
		一般病院	(再掲) を有する 療養病床	精神科病院	計	人口10万人 当たり 医療機関数	有床	無床	計	人口10万人 当たり 医療機関数	有床	無床	計	人口10万人 当たり 医療機関数
全国	179,834	7,065	3,403	1,057	8,122	6.5	5,641	99,253	104,894	84.4	20	66,798	66,818	53.7
佐賀県	1,184	82	49	13	95	11.9	129	564	693	87.2	-	396	396	49.8
管内	183	11	9	2	13	10.2	13	95	108	84.9	-	62	62	48.7
鳥栖市	117	7	6	1	8	10.7	12	59	71	94.9	-	38	38	50.8
基山町	22	1	1	-	1	5.8	-	13	13	74.8	-	8	8	46.0
上峰町	12	1	1	-	1	10.5	-	7	7	73.8	-	4	4	42.2
みやき町	32	2	1	1	3	11.8	1	16	17	66.6	-	12	12	47.0

資料：さが統計情報館「表1 施設数・構成割合・人口10万対施設数・1施設当たり人口、施設の種類の別 令和5年10月1日現在」

「表3 施設数・人口10万対施設数、市町別 令和5年10月1日現在」

### (2) 市町別医療機関病床数・人口10万対病床数

市町名	全病床数	病 院							一般診療所		歯科診療所	人口10万対病床数		
		病院病床数	精神病床	感染症病床	結核病床	療養病床	一般病床	一般病床診療所	療養(再掲)病床	歯科病床診療所		全病床	病院	一般診療所
全国	1,557,020	1,481,183	318,921	1,911	3,744	273,745	882,862	75,780	4,906	57		1,252.1	1,191.1	60.9
佐賀県	15,905	14,035	4,009	24	30	3,621	6,351	1,870	229	-		2,000.6	1,765.4	235.2
管内	2,611	2,417	772	4	30	853	758	194	12	-		2,052.8	1,900.3	152.5
鳥栖市	1,577	1,402	358	-	-	651	393	175	12	-		2,108.1	1,874.2	233.9
基山町	160	160	-	-	-	160	-	-	-	-		920.5	920.5	-
上峰町	56	56	-	-	-	16	40	-	-	-		590.8	590.8	-
みやき町	818	799	414	4	30	26	325	19	-	-		3,204.5	3,130.0	74.4

資料：さが統計情報館「表2 病床数・構成割合・人口10万対病床数・1床当たり人口、施設の種類の別 令和5年10月1日現在」

### (3) 薬局及び医薬品販売業者数

(単位：人)

市 町 名	薬 局	医薬品販売業				計	高度管理医療機器販売業・賃貸業	再生医療等製品販売業
		店 舗 販売業	薬種商 販売業	特 例 販売業	卸 売 販売業			
佐 賀 県	513	198	1	2	88	802	523	13
管 内	70	27	0	0	26	123	78	2
鳥 栖 市	49	15	0	0	22	86	58	2
三 養 基 郡	21	12	0	0	4	37	20	0

資料：「令和6年度版 薬務行政概要（令和5年度）」（薬務課作成）

### (4) 県内献血者数

(単位：人)

市 町 名	200ml 献血者数	400ml 献血者数	成 分 献血者数	合 計
佐 賀 県	210	19,572	13,334	33,116

資料：「令和6年度版 薬務行政概要（令和5年度）」（薬務課作成）

### (5) けしの不正栽培取締

各年度末現在

市 町 名	令和元年度		令和2年度		令和3年度		令和4年度		令和5年度		令和6年度	
	抜去件数	株数	抜去件数	株数	抜去件数	株数	抜去件数	株数	抜去件数	株数	抜去件数	株数
佐 賀 県	51	24,377	50	10,083	36	19,971	23	5,777	23	26,268	34	26,373
管 内	18	2,829	3	1,634	14	639	0	0	1	30	8	245

資料：「令和6年度版 薬務行政概要（令和5年度）」（薬務課作成）

資料：令和6年度当事務所集計

### (6) 「ダメ。ゼッタイ。」普及運動

平成5年から展開されている「ダメ。ゼッタイ。」普及運動の一環として「※6.26ヤング街頭キャンペーン」を行っている。（キャンペーン期間は6月20日から7月19日までの一か月間）

令和6年度	内 容	
地区打合せ会	令和6年5月28日	1.過年度鳥栖地区の普及運動実績等について 2.薬務課からの報告事項 3.令和6年度佐賀県「ダメ。ゼッタイ。」普及運動「ヤング街頭キャンペーン」について
街頭キャンペーン	令和6年6月29日	開始セレモニーを行い、フレスポ鳥栖及びJR鳥栖駅にて啓発グッズの配布、募金活動などを実施
	＜参加団体＞ 鳥栖保護区保護司会 鳥栖三養基地区BBS会 鳥栖警察署 鳥栖ライオンズクラブ あさがおレオクラブ ボーイスカウト佐賀県連盟 ガールスカウト佐賀県連盟 鳥栖商業高等学校 鳥栖工業高等学校 東明館高等学校	
	＜参加者数＞ 104人	

※6月26日は1987年国連で定めた国際麻薬乱用撲滅デー

資料：令和6年度当事務所集計

## 6 地域福祉

### (1) 身体障害者用駐車場利用証交付

身体障害者、高齢者、妊産婦等の歩行困難な者に身障者駐車場の利用を認める利用証（パーキングパーミット）を交付する。

#### 利用証交付状況

	5 年利用証				1 年利用証		合計
	身体障害者	難病	高齢者	( )書きは更新又は再交付で内数 知的障害者	妊産婦	けが人等	
平成30年度	32 (12)	10 (4)	4	1	30	2	79 (16)
令和元年度	33 (14)	14 (2)	4 (1)	2 (1)	26	3	82 (18)
令和2年度	23 (14)	9 (1)	2	0	24	2	60 (15)
令和3年度	28 (24)	16 (4)	1	11	22	5	83 (28)
令和4年度	31 (28)	20 (8)	1	1 (1)	31	4	88 (37)
令和5年度	21 (18)	16 (4)	3 (0)	1 (1)	24	3	68 (23)
令和6年度	24 (20)	13 (7)	2 (0)	1 (1)	34	4	78 (29)

資料：当事務所集計(令和6年度 3月末)



## (2) 生活保護の状況

生活保護は、現に生活に困っている国民にその困っている程度に応じ必要な保護を行い最低限度の生活を保障するとともに、その自立の助長を図ることを目的としている。

### ①佐賀県の生活保護の推移

	被保護世帯数			被保護人員			保護率(‰)	
	実数	県指数	全国指数	実数	県指数	全国指数	本県	全国
令和元年度平均	6,523	104	100	7,844	106	101	9.64	16.40
令和2年度平均	6,492	103	100	7,720	105	100	9.55	16.30
令和3年度平均	6,395	102	—	7,526	102	—	9.35	16.20
令和4年度平均	6,293	100	—	7,375	100	—	9.22	16.20
令和5年度平均	6,242	99	—	7,298	99	—	9.19	—
令和6年度平均	6,199	99	—	7,233	98	—	9.19	—

(指数 被保護世帯数、被保護人員は令和4年度平均＝１００としたもの)

資料：県社会福祉課 生活保護速報

### ②管内の被保護世帯数及び人員

令和7年3月分

	管内総世帯数・人口		被保護		停止		保護率(‰)		
	世帯数	人口	世帯数	人員	世帯数	人員	当月	停止含	前年同月
佐賀県	322,433	784,924	6,101	7,090	50	63	9.03	9.11	9.22
基山町	7,279	17,434	72	88	2	3	5.05	5.22	4.95
上峰町	3,924	9,556	45	59	0	0	6.17	6.17	5.49
みやき町	9,823	25,505	150	177	2	5	6.94	7.14	7.17

(注) 保護率 前年同月は保護停止含む。

資料：県社会福祉課 生活保護速報及び生活保護システム統計

### ③管内の保護の動向

	管内人口	被保護世帯	被保護人員	保護率	保護の状況		
	実数	実数	実数	(‰)	申請件数	開始件数	廃止件数
令和元年度	52,063	218	264	5.1	42	32	27
令和2年度	52,331	239	291	5.6	69	54	35
令和3年度	52,193	249	303	5.8	60	50	39
令和4年度	52,323	265	316	6.0	68	63	43
令和5年度	52,361	264	321	6.1	54	39	41
令和6年度	52,495	271	332	6.3	68	56	50

(注) 「保護の状況」は年度計、その他は3月実数を掲載。世帯・人員は停止含む。

資料：生活保護システム統計

## 7 母子保健福祉

### (1) 妊婦健康診査受診状況

令和6年度

	実人員 受 診	延人員 受 診
管 内	1,411	10,815
鳥 栖 市	856	6,494
基 山 町	185	1,444
上 峰 町	122	991
みやき町	248	1,886

資料：令和6年度 佐賀県母子保健報告

### 妊婦健康診査受診状況結果

令和6年度

	HBs抗原検査			HCV抗体検査			梅毒血清反応			風疹ウイルス		
	検査実人員	陽性者数	陽性率	検査実人員	陽性者数	陽性率	検査実人員	陽性者数	陽性率	検査実施人員	抗体なし数	抗体なし率
管 内	902	1	0.11%	902	1	0.11%	902	2	0.22%	902	171	19.0%
鳥 栖 市	560	1	0.18%	560	0	0.00%	560	1	0.18%	560	76	13.6%
基 山 町	122	0	0.00%	122	1	0.82%	122	0	0.00%	122	18	14.8%
上 峰 町	73	0	0.00%	73	0	0.00%	73	0	0.00%	73	12	16.4%
みやき町	147	0	0.00%	147	0	0.00%	147	1	0.68%	147	65	44.2%

資料：令和6年度 佐賀県母子保健報告

### 妊婦健康診査受診結果（指導区分別）

令和6年度

	受診延人員	受診指導区分別								所見あり(%)
		異常なし	要観察・要指導		要精密		要医療		不明	
			数	率	数	率	数	率		
管内	10,815	9,676	474	4.38%	39	0.36%	621	5.74%	5	*10.5%
鳥栖市	6,494	5,826	294	4.53%	24	0.37%	350	5.39%	0	10.3%
基山町	1,444	1,272	61	4.22%	3	0.21%	103	7.13%	5	*11.9%
上峰町	991	892	42	4.24%	3	0.30%	54	5.45%	0	10.0%
みやき町	1,886	1,686	77	4.08%	9	0.48%	114	6.04%	0	10.6%

\*受診指導区分不明を含む

資料：令和6年度 佐賀県母子保健報告

(2) 乳児健康診査受診状況

令和6年度

	医療機関委託			集団健康診査			
	受診実人員	受診延人員	一人あたりの交付枚数	対象者数	受診実人員	受診延人員	一人あたりの集団健診回数
管内	1,356	1,356		658	638	655	
鳥栖市	954	954	1.00				
基山町	172	172	1.00	105	104	104	1.00
上峰町	74	74	1.00	192	176	177	1.01
みやき町	156	156	1.00	361	358	374	1.04

	延受診者総数	受診実人員	指導区分別人員						精密健診		精密健診結果		
			異常なし	既医療(治療中)	要観察(要指導含む)	要精密	要医療	所見あり率(%)	受診者数	精密受診率	異常なし	要観察	要医療
管内	2,011	1,994	1,589	109	228	38	30	20.3	28	73.7	9	15	4
鳥栖市	954	954	778	61	80	10	25	18.4	10	100.0	4	6	0
基山町	276	276	236	11	22	6	1	14.5	5	83.3	3	1	1
上峰町	251	250	177	10	51	9	3	29.2	6	66.7	1	2	3
みやき町	530	514	398	27	75	13	1	22.6	7	53.8	1	6	0

資料：令和6年度 佐賀県母子保健報告

(3) 1歳6か月児健康診査受診状況

令和6年度

	集団健康診査			指導区分別人員					所見あり 率(%)
	対象者数	受診者数	受診率 (%)	異常なし	所見あり				
					既医療	要観察	要医療	要精密	
管内	932	899	96.5	506	62	277	15	42	44.0
鳥 栖 市	536	516	96.3	348	52	77	12	27	32.6
基 山 町	116	115	99.1	43	1	63	1	7	62.6
上 峰 町	88	76	86.4	31	6	39	0	3	63.2
み や き 町	192	192	100.0	84	3	98	2	5	56.3

	要精密者数	精密健診受診者数	精密受診率(%)	精密健診結果			未受診
				異常なし	要観察	要医療	
管内	42	34	81.0	9	19	6	8
鳥栖市	27	20	74.1	6	10	4	7
基山町	7	7	100.0	1	5	1	0
上峰町	3	3	100.0	0	2	1	0
みやき町	5	4	80.0	2	2	0	1

資料：令和6年度 佐賀県母子保健報告

#### (4) 3歳児健康診査受診状況

令和6年度

	集団健康診査			指導区分別人員					所見あり率 (%)
	対象者数	受診者数	受診率(%)	異常なし	所見あり				
					既医療	要観察	要医療	要精密	
管内	1,039	1,009	97.1	444	62	332	36	141	56.6
鳥 栖 市	565	556	98.4	317	45	92	4	98	43.0
基 山 町	126	123	97.6	29	4	62	3	25	76.4
上 峰 町	111	93	83.8	37	9	15	27	11	66.7
みやき町	237	237	100.0	61	4	163	2	7	74.3

資料：令和6年度 佐賀県母子保健報告

#### 3歳児精密健康診査受診結果

令和6年度

	要精密者数	精密健診 受診者数	精密 受診率(%)	精密健診結果			未受診
				異常なし	要観察	要治療	
管内	141	78	55.3	21	32	25	63
鳥栖市	98	63	64.3	18	27	18	35
基山町	25	5	20.0	2	2	1	20
上峰町	11	6	54.5	0	2	4	5
みやき町	7	4	57.1	1	1	2	3

資料：令和6年度 佐賀県母子保健報告

# (5) 管内市町別訪問状況

## ●実人員

令和6年度

	妊婦		産婦		新生児 (未熟児を除く)		未熟児		乳児 (新生児・ 未熟児を除く)		幼児		その他		合計	
	被訪問実人員	(再掲) 保健師が実訪問	被訪問実人員	(再掲) 保健師が実訪問	被訪問実人員	(再掲) 保健師が実訪問	被訪問実人員	(再掲) 保健師が実訪問	被訪問実人員	(再掲) 保健師が実訪問	被訪問実人員	(再掲) 保健師が実訪問	被訪問実人員	(再掲) 保健師が実訪問	被訪問実人員	(再掲) 保健師が実訪問
管内計	26	5	1,474	339	45	8	46	23	1,515	297	71	32	189	57	3,366	761
鳥栖市	2	2	1,160	91	34	3	35	12	1,093	78	65	30	189	57	2,578	273
基山町	12	0	130	77	6	0	1	1	123	76	1	1	0	0	273	155
上峰町	0	0	96	83	1	1	1	1	177	82	1	1	0	0	276	168
みやき町	12	3	88	88	4	4	9	9	122	61	4	0	0	0	239	165

資料：令和6年度 佐賀県母子保健報告

## ●延人員

令和6年度

	妊婦		産婦		新生児 (未熟児を除く)		未熟児		乳児 (新生児・ 未熟児を除く)		幼児		その他		合計	
	被訪問延人員	(再掲) 保健師が延訪問	被訪問延人員	(再掲) 保健師が延訪問	被訪問延人員	(再掲) 保健師が延訪問	被訪問延人員	(再掲) 保健師が延訪問	被訪問延人員	(再掲) 保健師が延訪問	被訪問延人員	(再掲) 保健師が延訪問	被訪問延人員	(再掲) 保健師が延訪問	被訪問延人員	(再掲) 保健師が延訪問
管内計	29	8	1,544	381	47	9	57	24	1,565	330	90	46	222	80	3,554	878
鳥栖市	4	4	1,217	120	36	4	46	13	1,135	103	84	44	222	80	2,744	368
基山町	12	0	130	77	6	0	1	1	123	76	1	1	0	0	273	155
上峰町	0	0	96	83	1	1	1	1	177	82	1	1	0	0	276	168
みやき町	13	4	101	101	4	4	9	9	130	69	4	0	0	0	261	187

資料：令和6年度 佐賀県母子保健報告

## (6) 保健福祉事務所における訪問指導、相談件数

	保 健 指 導										電話相談 延人員
	妊 婦		産 婦		乳 児		幼 児		その他		
	実人員	延人員	実人員	延人員	実人員	延人員	実人員	延人員	実人員	延人員	
令和4年度	0	0	0	0	0	0	0	0	272	324	173
令和5年度	0	0	0	0	0	0	0	0	247	310	199
令和6年度	0	0	0	0	0	0	0	0	269	317	232

資料：令和6年度地域保健・健康増進事業報告

	訪 問 指 導															
	妊 婦		産 婦		新生児(未熟児を除く)		未熟児		乳児(新生児・未熟児を除く)		幼 児		その他		計	
	実人員	延人員	実人員	延人員	実人員	延人員	実人員	延人員	実人員	延人員	実人員	延人員	実人員	延人員	実人員	延人員
令和4年度	2	2	1	2	1	2	0	0	1	2	3	8	33	95	41	111
令和5年度	3	4	1	1	0	0	3	3	1	1	6	9	28	71	42	89
令和6年度	3	4	1	1	1	1	0	0	2	2	4	11	30	52	41	71

資料：令和6年度地域保健・健康増進事業報告

	療育指導－長期療養児												
	実人員	延 人 員									訪問指導		電話相談 延人員
		申の請相談	医療	家庭看護	福祉施設	就学	食事・栄養	歯科	その他	計	実人員	延人員	
令和4年度	173	174	0	0	0	0	0	0	1	175	10	37	63
令和5年度	156	194	0	0	0	1	0	0	3	198	10	24	104
令和6年度	139	147	0	0	0	0	0	0	2	149	30	52	73

資料：令和6年度地域保健・健康増進事業報告

## (7) 療育相談・言語相談状況

令和6年度

種 別	開設回数	相談人員		ケースワーク	次回相談	受診勧奨	その他	計
		実数(人)	延数(人)					
療育相談	6	24	38	38	15	5	0	58
言語相談	12	29	43	43	13	13	0	69
合 計	18	53	81	81	28	18	0	127

資料：令和6年度 母子保健事業実績報告

## (8) 市町別母子医療給付状況

### ①小児慢性 疾患区分別

	悪性新生物	慢性腎疾患群	慢性呼吸器疾患群	慢性心疾患群	内分泌疾患群	膠原病	糖尿病	先天性代謝異常	血液疾患群	免疫疾患群	神経・筋疾患群	慢性消化器疾患	染色体又は遺伝子に変化を伴う症候群	皮膚疾患群	骨系統疾患	脈管系疾患	合 計
鳥 栖 市	14	1	2	11	14	3	4	3	1	0	4	6	3	1	1	1	69
基 山 町	4	0	0	2	3	1	0	0	0	0	1	2	1	0	0	0	14
上 峰 町	1	0	0	0	7	0	1	1	0	0	1	1	0	0	0	0	12
みやき町	2	0	0	7	7	0	2	0	0	0	1	2	1	0	0	0	22
合 計	21	1	2	20	31	4	7	4	1	0	7	11	5	1	1	1	117

資料：令和6年度当事務所統計

### ②不妊治療助成

	市町	不妊治療支援事業	計	不育症治療支援事業	計
令和5年度	鳥栖市	73	128(その他町6含む)	3	6
	基山町	28		1	
	上峰町	0		0	
	みやき町	14		2	
令和6年度	鳥栖市	100	151(その他市町10含む)	6	10
	基山町	27		2	
	上峰町	5		0	
	みやき町	9		2	

## (9) 母子保健推進員数 (令和7年4月現在)

	R2年度	R3年度	R4年度	R5年度	R6年度
鳥 栖 市	49	49	51	51	58
基 山 町	19	19	19	19	19
上 峰 町	11	8	7	6	7
みやき町	30	29	30	30	28
管内計	109	105	107	106	112
県 計	580	578	567	578	568

資料：令和6年度当事務所統計

## (10) 母子・父子・寡婦福祉業務

### ①母子・父子自立支援員活動状況

相 談 ・ 指 導 事 項	生 活 一 般								児 童					経 済 的 支 援 ・ 生 活 援 護							そ の 他					合 計
	住 宅	医 療 ・ 健 康	家 庭 紛 争	就 労	結 婚	養 育 費	借 金	そ の 他	養 育	教 育	非 行	就 職	そ の 他	母 子 ・ 父 子 福 祉 資 金	寡 婦 福 祉 資 金	公 的 年 金	児 童 扶 養 手 当	生 活 保 護	税	そ の 他	売 店 設 置	た ば こ 販 売	母 子 ・ 父 子 世 帯 向 公 営 住 宅	母 子 ・ 父 子 福 祉 施 設 の 利 用	母 子 生 活 支 援 施 設	
令和5年度	0	0	5	47	0	0	0	0	0	0	0	0	0	123	0	0	5	0	0	23	0	0	0	30	48	281
令和6年度	0	0	0	46	0	0	0	0	0	0	0	0	0	54	0	0	0	0	0	4	0	0	0	13	32	149

資料：令和6年度当事務所集計

### ②母子・父子・寡婦福祉資金貸付状況

		事 業 開 始 資 金	事 業 継 続 資 金	修 学 資 金	就 学 支 度 資 金	技 能 習 得 資 金	修 業 資 金	就 職 支 度 資 金	医 療 介 護 資 金	生 活 資 金	住 宅 資 金	転 宅 資 金	結 婚 資 金	合 計
鳥 栖 市	令和5年度													0
	令和6年度													
基 山 町	令和5年度				1									1
	令和6年度													
上 峰 町	令和5年度													0
	令和6年度													
み や き 町	令和5年度													0
	令和6年度													
合 計	令和5年度				1									1
	令和6年度													

資料：令和6年度当事務所集計



## 8 精神保健福祉

### (1) 措置入院数の状況

市町名	通報件数	措置診察件数	措置入院※
計	6	2	2
鳥栖市	4	1	1
基山町	0	0	0
上峰町	0	0	0
みやき町	1	0	0
管外	1	1	1

※通報又は申請により措置診察を実施し、措置入院となった件数。

資料：令和6年度当事務所統計

### (2) 自立支援医療（精神通院）受給者数の推移

	令和2年度	令和3年度	令和4年度	令和5年度	令和6年度
管内	2,402	2,324	2,409	2,540	2,652
鳥栖市	1,405	1,369	1,438	1,501	1,585
基山町	329	312	324	333	342
上峰町	177	166	163	190	192
みやき町	491	477	484	516	533

資料：令和6年度当事務所統計

### (3) 精神障害者保健福祉手帳所持者数の推移

	総数			等級								
	令和4年度	令和5年度	令和6年度	令和4年度			令和5年度			令和6年度		
				1級	2級	3級	1級	2級	3級	1級	2級	3級
管内	1,312	1,442	1,563	75	789	448	78	885	479	71	955	537
鳥栖市	804	882	954	40	477	287	41	545	296	37	589	328
基山町	173	196	203	9	103	61	11	118	67	10	124	69
上峰町	81	96	102	3	55	23	3	64	29	3	68	31
みやき町	254	268	304	23	154	77	23	158	87	21	174	109

資料：令和6年度当事務所統計

## （４）精神保健福祉相談及び家庭訪問の状況

精神科の専門医による精神保健相談（要予約）を月1回実施した。  
保健師による電話相談及び面接相談を随時実施、また保健師による家庭訪問を実施し、地域生活支援を行っている。

### ①相談者数及びその内訳

#### ・医師による相談

資料：令和6年度当事務所統計

	相談者数(人)		対象者内訳(人)						
	実数	延数	老人精神保健	社会復帰	アルコール	薬物	思春期	心の健康づくり	その他
R4年度	3	3	0	0	1	0	2	0	0
R5年度	3	3	0	0	0	0	0	3	0
R6年度	2	2	0	0	0	0	0	1	1

#### ・来所相談

	相 談												
	実人員	延 人 員											
		老人精神保健	社会復帰	アルコール	薬物	思春期	心の健康づくり	その他	計 ☆	☆の再掲			
										ひきこもり	自殺関連	自の殺遺者族	犯罪被害
R4年度	7	0	0	1	0	2	0	19	22	2	0	0	0
R5年度	22	0	0	3	0	1	3	34	41	4	2	0	0
R6年度	13	0	0	2	0	0	1	30	33	1	0	0	0

資料：令和6年度地域保健・健康増進事業報告

#### ・電話相談

		電 話 相 談 等 延 人 員											
		老人精神保健	社会復帰	アルコール	薬物	思春期	心の健康づくり	その他	計 ◇	◇の再掲			
										ひきこもり	自殺関連	自の殺遺者族	犯罪被害
R4年度	電話相談	1	0	7	0	2	0	187	197	1	6	0	1
	電子メール	0	0	0	0	0	0	0	0	0	0	0	0
R5年度	電話相談	0	0	1	0	0	1	142	144	0	0	0	0
	電子メール	0	0	0	0	0	0	0	0	0	0	0	0
R6年度	電話相談	4	0	4	0	0	0	93	101	0	0	0	0
	電子メール	0	0	0	0	0	0	0	0	0	0	0	0

資料：令和6年度地域保健・健康増進事業報告

### ②家庭訪問

		訪 問 指 導												
		実人員	延 人 員											
			老人精神保健	社会復帰	アルコール	薬物	思春期	心の健康づくり	その他	計 ☆	☆の再掲			
											ひきこもり	自殺関連	自の殺遺者族	犯罪被害
R4年度		20	0	1	2	1	0	0	50	54	0	1	0	0
R5年度		30	0	0	3	0	0	0	94	97	0	0	0	0
R6年度		22	0	0	6	0	0	0	87	93	0	1	0	0

資料：令和6年度地域保健・健康増進事業報告

### ③ケース検討会

関係機関でケースの情報を共有し、問題解決のための支援を行うために必要に応じてケース検討会に参加している。

令和6年度

ケース検討会	開催回数	参加延人員	参加者（職種）
	19回	215名	医師・看護師・精神保健福祉士・社会復帰調整官・相談支援専門員・作業療法士・訪問看護師・グループホーム職員・相談事業所・就労作業所・社会福祉士・市町担当者・相談支援員・心理師・本人・家族

資料：令和6年度当事務所統計

## （５）自殺対策

### ①自殺対策

自殺や精神疾患についての正しい知識を普及し、住民の自殺予防に対する理解の促進を図る。また、平成25年度から希望する一般県民や関係団体に働きかけ「誰でもゲートキーパー入門講座」を実施している。

令和6年度

研修名	期日	対象者	
こころの健康づくり、ゲートキーパー養成研修会	R6.7.5	鳥栖三養基医師会立看護高等学校	看護学生 26名
	R6.9.5	全国労働衛生週間説明会	労働組合関係 91名
	R6.10.10	佐賀大学学生実習	保健師学生 3名
	R6.10.10	日本特殊塗料	従業員 35名
	R6.11.28	基山町商工会	商工会理事 20名

資料：令和6年度当事務所統計

## 9 難病対策

### (1) 管内特定疾患医療受給者証交付状況

令和7年3月31日（単位：人）

疾 患 名	鳥栖市	基山町	上峰町	みやき町	計
スモン	1	0	1	0	2
重症急性膵炎	0	0	0	0	0
難治性肝炎のうち劇症肝炎	0	0	0	0	0
プリオン病（ヒト由来乾燥硬膜移植によるクロイツフェルトヤコブ病に限る）	0	0	0	0	0
重症多形滲出性紅斑（急性期）	0	0	0	0	0
合 計	1	0	1	0	2

資料：令和6年度当事務所集計

### (2) 管内特定医療費（指定難病）受給者証交付状況

令和7年3月31日（単位：人）

No.	疾 患 名	鳥栖市	基山町	上峰町	みやき町	計
1	球脊髄性筋萎縮症	1	0	0	0	1
2	筋萎縮性側索硬化症	5	1	0	0	6
3	脊髄性筋萎縮症	0	0	0	0	0
4	原発性側索硬化症	0	0	0	0	0
5	進行性核上性麻痺	4	1	0	3	8
6	パーキンソン病	97	37	12	39	185
7	大脳皮質基底核変性症	3	1	0	0	4
8	ハンチントン病	0	0	0	1	1
9	神経有核赤血球症	0	0	0	0	0
10	シャルコー・マリー・トゥース病	0	0	0	0	0
11	重症筋無力症	11	2	1	4	18
12	先天性筋無力症候群	0	0	0	0	0
13	多発性硬化症／視神経脊髄炎	11	2	1	5	19
14	慢性炎症性髄性多発神経炎／多巣性運動ニューロパチー	0	1	1	1	3
15	封入体筋炎	0	1	0	0	1
16	クロウ・深瀬症候群	0	0	0	0	0
17	多系統萎縮症	5	0	2	5	12
18	脊髄小脳変性症（多系統萎縮症を除く。）	10	7	5	5	27
19	ライソゾーム病	1	0	0	0	1
20	副腎白質ジストロフィー	0	0	0	0	0
21	ミトコンドリア病	0	0	0	2	2
22	もやもや病	12	4	1	6	23
23	プリオン病	1	0	0	0	1
24	亜急性硬化性全脳炎	0	0	0	0	0
25	進行性多巣性白質脳症	0	0	0	0	0
26	HTLV-1関連脊髄症	1	0	0	1	2
27	突発性基底核石灰化症	0	0	0	0	0
28	全身性アミロイドーシス	2	2	1	4	9
29	ウルリッヒ病	0	0	0	0	0
30	遠位型ミオパチー	0	0	0	0	0
31	ベスレムミオパチー	0	0	0	0	0
32	自己食空胞性ミオパチー	0	0	0	0	0
33	シュウルツ・ヤンベル症候群	0	0	0	0	0
34	神経線維腫症	6	0	2	0	8
35	天疱瘡	0	0	0	2	2
36	表皮水疱症	0	0	0	0	0
37	膿疱性乾癬（汎発型）	0	0	1	1	2
38	ステイーヴンス・ジョンソン症候群	0	0	0	0	0
39	中毒性表皮壊死症	0	0	1	0	1
40	高安静脈炎	4	0	0	2	6
41	巨細胞性動脈炎	1	0	0	0	1
42	結節性多発動脈炎	2	0	0	1	3
43	顕微鏡的多発血管炎	4	4	0	0	8
44	多発血管炎性肉芽腫症	5	4	1	2	12
45	好酸球性多発血管炎性肉芽腫症	7	1	0	3	11
46	悪性関節リウマチ	3	1	1	0	5
47	バージャー病	0	0	0	0	0
48	原発性抗リン脂質抗体症候群	0	0	0	0	0
49	全身性エリテマトーデス	48	5	5	18	76
50	皮膚筋炎／多発性筋炎	20	8	6	5	39
51	全身性強皮症	6	5	3	6	20
52	混合性結合組織病	2	2	0	5	9
53	シェーグレン症候群	8	1	0	2	11
54	成人スチル病	4	1	1	1	7
55	再発性多発軟骨炎	0	0	0	1	1
56	ベーチェット病	8	5	1	3	17
57	特発性拡張型心筋症	17	3	2	7	29
58	肥大型心筋症	2	2	1	3	8
59	拘束型心筋症	0	0	0	0	0
60	再生不良性貧血	5	1	0	1	7
61	自己免疫性溶血性貧血	1	0	0	1	2
62	発作性夜間ヘモグロビン尿症	0	0	0	1	1
63	特発性血小板減少性紫斑病	9	4	0	1	14
64	血栓性血小板減少性紫斑病	0	0	0	0	0
65	原発性免疫不全症候群	0	0	0	0	0
66	IgA腎症	8	3	1	2	14
67	多発性嚢胞腎	8	2	1	2	13
68	黄色靱帯硬化症	7	2	0	3	12
69	後縦靱帯硬化症	24	4	4	4	36
70	広範脊柱管狭窄症	4	1	0	1	6

No.	疾 患 名	鳥 栖 市	基 山 町	上 峰 町	み や き 町	計
71	特発性大腿骨頭壊死症	16	1	0	9	26
72	下垂体性ADH分泌異常症	0	0	0	1	1
73	下垂体性TSH分泌亢進症	0	0	0	0	0
74	下垂体性PRL分泌亢進症	0	0	0	0	0
75	クッシング病	0	0	0	0	0
76	下垂体性ゴナドトロピン分泌亢進症	0	0	0	0	0
77	下垂体性成長ホルモン分泌亢進症	3	1	0	1	5
78	下垂体前葉機能低下症	18	4	2	6	30
79	家族性高コレステロール血症（ホモ結合体）	0	0	1	0	1
80	甲状腺ホルモン不応症	0	0	0	0	0
81	先天性副腎皮質酵素欠損症	0	0	0	0	0
82	先天性副腎低形成症	0	0	0	0	0
83	アジソン病	0	0	0	0	0
84	サルコイドーシス	5	2	0	4	11
85	特発性間質性肺炎	11	3	2	5	21
86	肺動脈性肺高血圧症	3	0	0	0	3
87	肺静脈閉塞症／杯毛細血管腫症	0	0	0	0	0
88	慢性血栓性肺高血圧症	4	0	2	2	8
89	リンパ管腫症	0	0	0	0	0
90	網膜色素変性症	12	4	2	5	23
91	バッド・キアリ症候群	0	0	0	0	0
92	特発性門脈圧亢進症	0	0	0	0	0
93	原発性胆汁性肝硬変	10	3	0	2	15
94	原発性硬化性胆管炎	3	0	0	0	3
95	自己免疫性肝炎	5	0	1	3	9
96	クローン病	46	9	4	9	68
97	潰瘍性大腸炎	103	22	16	32	173
98	好酸球性消化管疾患	0	0	1	0	1
99	慢性特発性偽性腸閉塞症	0	0	0	0	0
100	巨大膀胱短小結腸腸管蠕動不全症	0	0	0	0	0
101	腸管神経節細胞減少症	0	0	0	0	0
102	ルビンシュタイン・ティビ症候群	0	0	0	0	0
103	CFC症候群	0	0	0	0	0
104	コステロ症候群	0	0	0	0	0
105	チャージ症候群	0	0	0	0	0
106	クリオピリン関連周期熱症候群	0	0	0	0	0
107	全身型若年性特発性関節炎	1	0	0	0	1
108	TNF受容体関連周期性症候群	0	0	0	0	0
109	非典型溶血性尿毒症症候群	0	0	0	1	1
110	ブラウ症候群	0	0	0	0	0
111	先天性ミオパチー	0	0	0	0	0
112	マリネスコ・シェーグレン症候群	0	0	0	0	0
113	筋ジストロフィー	3	0	0	1	4
114	非ジストロフィー性ミオトニー症候群	0	0	0	0	0
115	遺伝性周期性四肢麻痺	0	0	0	0	0
116	アトピー性脊髄炎	0	0	0	0	0
117	脊髄空洞症	0	0	1	1	2
118	脊髄髄膜瘤	0	0	0	0	0
119	アイザックス症候群	0	0	0	0	0
120	遺伝性ジストニア	0	0	0	0	0
121	神経フェリチン症	0	0	0	0	0
122	脳表ヘモジリン沈着症	0	0	0	0	0
123	禿頭と変形性脊椎症を伴う常染色体劣性白質脳症	0	0	0	0	0
124	皮質下梗塞と白質脳症を伴う常染色体優性脳動脈症	0	0	0	1	1
125	神経軸索スフェロイド形成を伴う遺伝性びまん性白質脳症	0	0	0	0	0
126	ペリー症候群	0	0	0	0	0
127	前頭側頭葉変性症	3	0	0	0	3
128	ピッカースタッフ脳幹炎	0	0	0	0	0
129	痙攣重積型（二相性）急性脳症	0	0	0	0	0
130	先天性無痛無汗症	0	0	0	0	0
131	アレキサンダー病	0	0	0	0	0
132	先天性核上性球麻痺	0	0	0	0	0
133	メビウス症候群	0	0	0	0	0
134	中隔視神経形成異常症／ドモルシア症候群	0	0	0	0	0
135	アイカルディ症候群	0	0	0	0	0
136	片側巨脳症	0	0	0	0	0
137	限局性皮質異形成	1	0	0	0	1
138	神経細胞移動異常症	0	0	0	0	0
139	先天性大脳白質形成不全症	0	0	0	0	0
140	ドラベ症候群	1	0	0	0	1
141	海馬硬化を伴う内側頭葉てんかん	0	0	0	0	0
142	ミオクロニー欠伸てんかん	0	0	0	0	0
143	ミオクロニー脱力発作を伴うてんかん	0	0	0	0	0
144	レノックス・ガストー症候群	1	0	1	1	3
145	ウェスト症候群	0	0	0	0	0
146	大田原症候群	0	0	0	0	0
147	早期ミオクロニー脳症	0	0	0	0	0
148	遊走性焦点発作を伴う乳児てんかん	0	0	0	0	0
149	片側痙攣・片麻痺・てんかん症候群	0	0	0	0	0
150	環状20番染色体症候群	0	0	0	0	0
151	ラスムッセン脳炎	0	0	0	0	0
152	PCDH19関連症候群	0	0	0	0	0
153	難治頭回部分発作重積型急性脳炎	0	0	0	0	0
154	徐波睡眠期持続性棘徐波を示すてんかん性脳症	0	0	0	0	0
155	ランドウ・クレフナー症候群	0	0	0	0	0
156	レット症候群	0	0	0	0	0
157	スタージ・ウェーバー症候群	0	0	0	0	0
158	結節性硬化症	1	0	0	0	1
159	色素性乾皮症	0	0	0	0	0
160	先天性魚鱗癬	0	0	0	0	0

No.	疾 患 名	鳥栖市	基山町	上峰町	みやき町	計
161	家族性良性慢性天疱瘡	0	0	0	0	0
162	類天疱瘡（後天性表皮水泡症を含む）	0	0	0	0	0
163	特発性後天性全身性無汗症	0	1	0	0	1
164	眼皮皚白皮症	0	0	0	0	0
165	肥厚性皮膚骨膜炎	0	0	0	0	0
166	弾性線維裂仮性黄色腫	0	0	0	1	1
167	マルファン症候群	0	0	0	0	0
168	エーラス・ダンロス症候群	0	0	0	0	0
169	メンケス病	0	0	0	0	0
170	オクシピタル・ホーン症候群	0	0	0	0	0
171	ウィルソン病	0	1	1	0	2
172	低ホスファターゼ症	0	0	0	0	0
173	VATER症候群	0	0	0	0	0
174	那須・ハコラ病	0	0	0	0	0
175	ウィーバー症候群	0	0	0	0	0
176	コフィン・ローリー症候群	0	0	0	0	0
177	有馬症候群	0	0	0	0	0
178	モフット・ウィルソン症候群	0	0	0	0	0
179	ウィリアムズ症候群	1	0	0	0	1
180	ATR-X症候群	0	0	0	0	0
181	クルーゾン症候群	0	0	0	0	0
182	アペール症候群	0	0	0	0	0
183	ファイファー症候群	0	0	0	0	0
184	アントレー・ピクスラー症候群	0	0	0	0	0
185	コフィン・シリズ症候群	0	0	0	0	0
186	ロスマンド・トムソン症候群	0	0	0	0	0
187	歌舞伎様子軍	0	0	0	0	0
188	多脾症候群	0	0	0	0	0
189	無脾症候群	0	0	0	0	0
190	鰓耳腎症候群	0	0	0	0	0
191	ウェルナー症候群	1	0	0	0	1
192	コケイン症候群	0	0	0	0	0
193	ブラダー・ウィリ症候群	0	0	0	0	0
194	ソトス症候群	0	0	0	0	0
195	ヌーナン症候群	0	0	0	0	0
196	ヤング・シンプソン症候群	0	0	0	0	0
197	1p36欠失症候群	0	0	0	0	0
198	4p欠失症候群	0	0	0	0	0
199	5p欠失症候群	0	0	0	0	0
200	第14番染色体父親性ダイソミー症候群	0	0	0	0	0
201	アンジェルマン症候群	0	0	0	0	0
202	スミス・マギニス症候群	0	0	0	0	0
203	22q11.2欠失症候群	0	0	0	0	0
204	エマヌエル症候群	0	0	0	0	0
205	脆弱X症候群関連疾患	0	0	0	0	0
206	脆弱X症候群	0	0	0	0	0
207	総動脈幹遺残症	0	0	0	0	0
208	修正大血管転位症	1	0	0	0	1
209	完全大血管転位症	0	0	0	0	0
210	単心室症	1	0	0	0	1
211	左心低形成症候群	0	0	0	0	0
212	三尖弁閉鎖症	0	0	0	0	0
213	心室中隔欠損を伴わない肺動脈閉鎖症	0	0	0	0	0
214	心室中隔欠損を伴う肺動脈閉鎖症	0	0	0	0	0
215	ファロー四徴症	2	0	0	0	2
216	両大血管右室起始症	0	0	0	0	0
217	エプスタイン病	0	0	0	0	0
218	アルポート症候群	0	0	0	0	0
219	ギャロウェイ・モフト症候群	0	0	0	0	0
220	急速進行性糸球体腎炎	0	0	0	0	0
221	抗糸球体基底膜腎炎	0	0	0	0	0
222	一次性ネフローゼ症候群	5	1	1	1	8
223	一次性膜性増殖性糸球体腎炎	0	0	0	0	0
224	紫斑病性腎炎	0	0	0	0	0
225	先天性腎性尿崩症	0	0	0	0	0
226	間質性膀胱炎（ハンナ型）	0	1	0	1	2
227	オスラー病	0	0	1	0	1
228	閉塞性細気管支炎	0	0	0	0	0
229	肺胞蛋白症（自己免疫性又は先天性）	0	0	0	0	0
230	肺胞低換気症候群	1	0	0	0	1
231	$\alpha 1$ -アンチトリプシン欠乏症	0	0	0	0	0
232	カーニー複合	0	0	0	0	0
233	ウォルフラム症候群	0	0	0	0	0
234	ベルオキシゾーム病（副腎白質ジルトロフィーを除く）	0	0	0	0	0
235	副甲状腺機能低下症	0	0	0	0	0
236	偽性副甲状腺機能低下症	0	0	0	0	0
237	副腎皮質刺激ホルモン不応症	0	0	0	0	0
238	ビタミンD抵抗性くる病/骨軟化症	0	0	0	0	0
239	ビタミンD依存性くる病/骨軟化症	0	0	0	0	0
240	フェニルケトン尿症	0	0	0	0	0
241	高チロシン血症1型	0	0	0	0	0
242	高チロシン血症2型	0	0	0	0	0
243	高チロシン血症3型	0	0	0	0	0
244	メーブルシロップ尿症	0	0	1	0	1
245	プロピオン酸血症	0	0	0	0	0
246	メチルマロン酸血症	0	0	0	0	0
247	イソ吉草酸血症	0	0	0	0	0
248	グルコーストランスポーター1欠損症	0	0	0	0	0
249	グルタル酸血症1型	0	0	0	0	0
250	グルタル酸血症2型	0	0	0	0	0

No.	疾 患 名	鳥 栖 市	基 山 町	上 峰 町	み や き 町	計
251	尿素サイクル異常症	1	0	0	0	1
252	リジン尿性蛋白不耐症	0	0	0	0	0
253	先天性葉酸吸収不全	0	0	0	0	0
254	ボルフィリン症	0	0	0	0	0
255	複合カルボキシラーゼ欠損症	0	0	0	0	0
256	筋型糖原病	0	0	0	0	0
257	肝型糖原病	0	0	0	0	0
258	ガラクトースー１ーリン酸ウリジルトランスフェラーゼ欠損症	0	0	0	0	0
259	レシチンコレステロールアシルトランスフェラーゼ欠損症	0	0	0	0	0
260	シトステロール血症	0	0	0	0	0
261	タンジール病	0	0	0	0	0
262	原発性高カイロミクロン血症	0	0	0	0	0
263	脳腱黄色腫症	0	0	0	0	0
264	無βリボタンパク血症	0	0	0	0	0
265	脂肪萎縮症	0	0	0	0	0
266	家族性地中海熱	2	1	0	0	3
267	高IgD症候群	0	0	0	0	0
268	中條・西村症候群	0	0	0	0	0
269	化膿性無菌性関節炎・壊疽性膿皮症・アクネ症候群	1	0	0	0	1
270	慢性再発性多発性骨髄炎	0	0	0	0	0
271	強直性脊椎炎	3	1	0	1	5
272	進行性骨化性線維異形成症	0	0	1	0	1
273	肋骨異常を伴う先天性側弯症	0	0	0	0	0
274	骨形成不全症	0	0	0	0	0
275	タナトフォリック骨異形成症	0	0	0	0	0
276	軟骨無形成症	0	0	0	0	0
277	リンパ管腫症/ゴーム病	0	0	0	0	0
278	巨大リンパ管奇形（頸部顔面病変）	0	0	0	0	0
279	巨大静脈奇形（頸部口腔咽頭びまん性病変）	0	0	0	0	0
280	巨大動脈奇形（頸部顔面又は四肢病変）	0	0	0	0	0
281	クリッペル・トレノネー・ウェーバー症候群	0	0	0	0	0
282	先天性赤血球形成異常性貧血	0	0	0	0	0
283	後天性赤芽球病	0	0	0	0	0
284	ダイヤモンド・ブラックファン貧血	0	0	0	0	0
286	遺伝性鉄芽球性貧血	0	0	0	0	0
287	エプスタイン症候群	0	0	0	0	0
288	自己免疫性後天性凝固因子欠乏症	1	0	1	1	3
289	クロンカイト・カナダ症候群	0	0	0	0	0
290	非特異性多発性小腸潰瘍症	0	0	0	0	0
291	ヒルシュスブルグ病（全結腸型又は小腸型）	0	0	0	0	0
292	総排泄腔外反症	0	0	0	0	0
293	総排泄腔遺残	0	0	0	0	0
294	先天性横隔膜ヘルニア	0	0	0	0	0
295	乳幼児肝巨大血管腫	0	0	0	0	0
296	胆道閉鎖症	0	0	0	1	1
297	アラジール症候群	0	0	0	0	0
298	遺伝性膀胱炎	0	0	0	0	0
299	嚢胞性線維症	0	0	0	0	0
300	I g G 4 関連疾患	2	2	0	2	6
301	黄斑ジストロフィー	0	0	0	0	0
302	レーベル遺伝性視神経症	0	0	0	0	0
303	アッシャー症候群	0	0	0	0	0
304	若年発症型両側性感音難聴	0	0	0	0	0
305	遅発性内リンパ水腫	0	0	0	0	0
306	好酸球性副鼻腔炎	17	10	5	11	43
307	カナバン病	0	0	0	0	0
308	進行性白質脳症	0	0	0	0	0
309	進行性ミオクローヌステんかん	0	0	0	0	0
310	先天異常症候群	0	0	0	0	0
311	先天性三尖弁狭窄症	0	0	0	0	0
312	先天性僧帽弁狭窄症	0	0	0	0	0
313	先天性肺静脈狭窄症	0	0	0	0	0
314	左肺動脈右肺動脈起始症	0	0	0	0	0
315	ネイルパテラ症候群（爪膝蓋骨症候群）／LMX1B関連腎症	0	0	0	0	0
316	カルニチン回路異常症	0	0	0	0	0
317	三頭酵素欠損症	0	0	0	0	0
318	シトリン欠損症	0	0	0	0	0
319	セピアブテリン還元酵素（SR）欠損症	0	0	0	0	0
320	先天性グリコシルホスファチジルイノシトール（GPI）欠損症	0	0	0	0	0
321	非ケトーシス型高グリシン血症	0	0	0	0	0
322	βーケトチオラーゼ欠損症	0	0	0	0	0
323	芳香族L-アミノ酸脱炭酸酵素欠損症	0	0	0	0	0
324	メチルグルタコン酸尿症	1	0	0	0	1
325	遺伝性自己炎症疾患	0	0	0	0	0
326	大理石骨病	0	0	0	0	0
327	特発性血栓症（遺伝性血栓性素因によるものに限る。）	0	0	0	0	0
328	前眼部形成異常	0	0	0	0	0
329	無虹彩症	0	0	0	0	0
330	先天性気管狭窄症／先天性声門下狭窄症	0	0	0	0	0
331	特発性多中心性キャッスルマン病	1	0	0	0	1
332	膠様滴状角膜ジストロフィー	0	0	0	0	0
333	ハッチンソン・ギルフォード症候群	0	0	0	0	0
334	脳クレアチン欠乏症候群	0	0	0	0	0
335	ネフロン癆	0	0	0	0	0
336	家族性低βリボタンパク血症I(ホモ接合体)	0	0	0	0	0
337	ホモシステニン尿症	0	0	0	0	0
338	進行性家族性肝内胆汁うっ滞症	0	0	0	0	0
339	MECP2重複症候群	0	0	0	0	0
340	線毛機能不全症候群（カルタゲナー症候群を含む。）	0	0	0	0	0
341	TRPV4異常症	1	0	0	0	1
342	LMNB1関連大脳白質脳症	0	0	0	0	0
343	PURA関連神経発達異常症	0	0	0	0	0
344	極長鎖アシル-CoA脱水素酵素欠損症	0	0	0	0	0
345	乳児発症S T I N G関連血管炎	0	0	0	0	0
346	原発性肝外門脈閉塞症	0	0	0	0	0
347	出血性線溶異常症	0	0	0	0	0
348	ロウ症候群	0	0	0	0	0
	合計	669	185	99	257	1,210

### (3) 難病相談、訪問、患者・家族のつどい

#### ① 相談・訪問指導

年度	相 談											訪問指導		延人員 電話相談
	実人員	延 人 員												
		申請 等 の 相談	医 療	家庭 看護	福祉 制度	就 労	就 学	食事・ 栄養	歯 科	そ の 他	計	実人員	延人員	
令和4年度	1,251	2,654	1	1	1	0	0	0	0	21	2,678	13	24	909
令和5年度	1,235	2,869	0	0	1	0	0	0	0	4	2,874	9	24	1,029
令和6年度	1,306	2,894	1	0	0	1	0	0	0	5	2,901	8	19	1,122

資料：令和6年度地域保健・健康増進事業報告

#### ② 患者・家族のつどい

年度	患者・家族のつどい及び療養研修会			
	開催回数	参加延人数		
		本人	家族	その他
令和4年度	1	3	1	1
令和5年度	2	10	6	9
令和6年度	0	0	0	0

資料：令和6年度当事務所統計

### (4) 訪問従事者等研修会

年度	開催回数	参加延人数	内容	参加職種
令和4年度	0		—	—
令和5年度	2	61	講演「難病患者医療費助成制度について」講演「筋萎縮性側索硬化症の病態と諸症状への対応」「ALS患者・家族・従事者の支援について」	医師、保健師、看護師、准看護師、言語聴覚氏、介護支援専門員、事務職
令和6年度	1	31	講義①「佐賀県における難病対策担当の取組」 講義②「在宅酸素機器使用者と人工呼吸器等装着患者の災害時対応について」 講義③防災時に必要なポータブル畜電池について 機器の理解（体験実技）	看護師、保健師、介護支援専門員、社会福祉士、ヘルパー、相談支援専門員、行政職

資料：令和6年度当事務所統計



## 10 被爆者対策

### (1) 原爆被爆者手帳等交付状況

	被爆者 健康手帳	受診者証	計
管内	59	5	64
鳥栖市	23	3	26
基山町	13	1	14
上峰町	7	1	8
みやき町	16	0	16

資料：令和6年度当事務所集計

### (2) 被爆者健康診断実施状況

	第1回（5～6月）	第2回（10月～11月）
対象者数	71	64
一般検査受診者	4	8
受診率	5.6	12.5
要精密者	0	1
要精密受診者数	0	1
要精密率	0.0	12.5

資料：令和6年度当事務所集計

### (3) 被爆者がん検診実施状況

	対象者数	受診者数	受診率	要精密者数	要精密率	要精密 受診者
胃がん	64 (うち女性 数：39)	4	6.3	0	0.0	0
肺がん		4	6.3	1	25.0	0
乳がん		3	7.7	0	0.0	0
子宮がん		2	5.1	0	0.0	0
大腸がん		5	7.8	1	20.0	1
多発性骨髄腫		2	3.1	1	50.0	0
合 計	64	6	9.4	2	33.3	1

資料：令和6年度当事務所集計

### (4) 被爆者手当等受給状況

手 当	件数
医療特別手当	3
特別手当	5
健康管理手当	41
保健手当	1
介護手当	0
葬祭料	6

資料：令和6年度当事務所集計

## 1 1 健康増進・栄養改善

### (1) 食生活改善推進協議会の設置

#### ① 食生活改善推進員の数

	令和5年度 (人)	R5養成率 (%)	令和6年度 (人)	R6養成率 (%)
鳥栖市	91	7.2	82	6.5
基山町	休会	—	休会	—
上峰町	19	12.5	20	13.0
みやき町	99	25.6	96	24.7

資料：令和6年度当事務所集計

※推進員養成目標：50世帯に2人の推進員

#### ② 食生活改善推進員の養成講座修了者数

	養成講座の名称	令和5年度 (人)	令和6年度 (人)
鳥栖市	ヘルスメイト・うららめイト養成講座	5	—
基山町	休会	—	—
上峰町	—	—	—
みやき町	栄養保健教室	10	—

資料：令和5年度、令和6年度当事務所集計 隔年度実施。上峰町は開催予定なし

### (2) 健康づくり推進協議会の開催状況

	会議の名称	回数	健康増進計画
鳥栖市	鳥栖市健康づくり推進協議会	2	策定
基山町	基山町健康づくり推進協議会	1	策定
上峰町	—	—	未策定
みやき町	みやき町健康づくり推進協議会	1	策定

資料：令和6年度当事務所集計

### (3) 食環境の整備事業

#### 「うまっ！ヘルシー」提供店舗及び登録メニュー

NO	店舗名 事業所名	市町名	登録メニュー	選択項目		
				野菜 140g以上	エネルギー 650kcal以下	食塩相当量 3.5g未満
1	割烹 いまむら	みやき町	海苔めし	○	○	○
2	割烹 いまむら	みやき町	シシリアンライス	○	○	○
3	一福	基山町	野菜炒め定食	○	○	
4	笑福亭	みやき町	あら炊き定食	○		
5	鳥栖キュービー株式会社 食堂	鳥栖市	日替り定食	○	○	○

資料：令和6年度当事務所集計

\*県民が自然と健康になれる食環境づくりとして、飲食店と連携し、健康に配慮したメニュー（「健康な食事」）の提供や県民への普及啓発を行っている。「健康な食事」のうち、県が定める基準\*を満たした食事（メニュー）を「うまっ！ヘルシー」として位置づけ、推進を図っている。

\*登録要件：必須項目（1主食・主菜・副菜が揃っている,2エネルギー1,000kcal以下）及び上記選択項目1つ以上に適合していること

## 1 2 感染症対策

### (1) 市町別結核患者発生状況

資料：当事務所統計(令和6年12月31日現在)

#### ・結核患者発生届出による新規登録者数と活動性分類

	活動性結核							潜在性結核感染症 (別掲)
	総数	肺結核活動性					肺外結核活動性	
		総数	喀痰塗抹陽性		その他の結核菌陽性	菌陰性・その他		
			初回治療	再治療				
佐賀県	61	48	20	2	18	8	13	23
管内	13	9	4	0	2	3	4	4
鳥栖市	8	6	3	0	1	2	2	3
基山町	1	0	0	0	0	0	1	0
上峰町	1	1	0	0	0	1	0	0
みやき町	3	2	1	0	1	0	1	1

### (2) 市町別結核患者年末登録者数

資料：当事務所統計(令和6年12月31日現在)

#### ・保健福祉事務所で登録管理している結核患者数と活動性分類

	総数	活動性結核							不活動性結核	活動性不明	潜在性結核感染症（別掲）	
		総数	肺結核活動性					肺外結核活動性				
			総数	喀痰塗抹陽性		その他の結核菌陽性	菌陰性・その他					
				初回治療	再治療							
佐賀県	126	38	30	15	0	9	6	8	57	31	12	32
管内	18	8	5	3	0	0	2	3	4	6	4	5
鳥栖市	12	4	2	2	0	0	0	2	3	5	3	4
基山町	1	0	0	0	0	0	0	0	0	1	0	0
上峰町	2	1	1	0	0	0	1	0	1	0	0	0
みやき町	3	3	2	1	0	0	1	1	0	0	1	1

### (3) 市町別結核罹患率と有病率の推移 (人口10万対)

	罹患率			有病率		
	令和3年	令和4年	令和5年	令和3年	令和4年	令和5年
全国	9.2	8.2	8.1	6.2	5.4	5.5
佐賀県	8.9	7.4	8.8	6.2	5.6	6.3
管内	4.7	10.2	5.5	2.4	3.9	7.1
鳥栖市	5.4	9.4	8.0	2.7	4.0	10.7
基山町	5.8	5.8	5.8	0.0	5.8	5.8
上峰町	10.6	0.0	0.0	10.6	0.0	0.0
みやき町	0.0	19.6	0.0	0.0	3.9	0.0

資料：佐賀県の結核

※罹患率：1年間に新たに発生した患者の人口10万人に対する比率

有病率：12月末現在の活動性結核患者の人口10万人に対する比率

#### (4) 鳥栖保健福祉事務所における定期外の健康診断実施状況

	対象者数	受診者数	受診率	ツベルクリン反応検査			I G R A 検査者数	胸部 X 線 検査者数			
				被検査者数	被判定者数	陽性者数			要観察	潜在性結核	その他
家族	17	17	100%	0	0	0	28	3	0	0	1
接触者	56	56	100%	3	3	0	57	22	0	0	0
計	73	73	100%	3	3	0	85	25	0	0	0

#### (5) 結核相談・訪問指導

年度	相 談		訪 問 指 導			
	電話延人員	来所延人員	実人員	(再掲) DOTS	延人員	(再掲) DOTS
R2年度	82	40	19	13	125	98
R3年度	127	25	18	13	93	87
R4年度	8	0	27	27	133	133
R5年度	37	0	15	14	82	80
R6年度	29	8	22	22	192	173

※令和4年度分より、県内保健福祉事務所で計上方法を統一。令和3年度分までの計上方法を見直す。

資料：令和6年度当事務所統計

#### (6) 管内市町における定期の健康診断の状況

		対象施設数	対象者数	受診者数	受診率	実施方法	
						直接 撮影者	喀痰 検査者
管内市町		4	33,432	5,135	15.4%	5,135	163
一般住民 (65歳 以上)	鳥栖市		17,962	2,201	12.3%	2,201	0
	基山町		5,720	1,119	19.6%	1,119	132
	みやき町		7,203	1,367	19.0%	1,367	0
	上峰町		2,547	448	17.6%	448	31
事業者		222	7,907	7,556	95.6%	7,556	5
学 校 長		14	1,562	1,549	99.2%	1,549	0
施設の長		17	1,051	992	94.4%	992	4

資料：令和6年度当事務所集計

## (7) 感染症の発生状況

### ①感染症発生動向調査全数報告（件数）

資料：当事務所集計（令和7年3月末）

類型	疾患名	令和4年度	令和5年度	令和6年度
三類感染症	細菌性赤痢	0	1	0
	腸管出血性大腸菌感染症	1	0	6
四類感染症	日本紅斑熱	1	0	0
	レジオネラ症	1	0	0
五類感染症	アメーバ赤痢	0	0	1
	カルバペネム耐性腸内細菌目細菌感染症	0	0	1
	劇症型溶血性レンサ球菌感染症	0	1	0
	侵襲性インフルエンザ菌感染症	0	0	1
	侵襲性肺炎球菌感染症	1	0	0
	水痘	0	0	0
	梅毒	10	12	15

注）発生した疾患のみ記載

### ②管内における新型コロナウイルス感染症の発生状況

疾患名	令和4年度	令和5年度 （～5/7まで）
新型コロナウイルス感染症	23,663	149

## (8) エイズ予防対策

エイズ患者・HIV感染症は、依然として増加を続けている。また、HIV感染率が高くなる性器クラミジア等の性感染症も増加しており、エイズを含めた性感染症の正しい知識の普及に努めている。

鳥栖保健福祉事務所では、第2週、第4週火曜日にHIV抗体検査(即日検査)を実施している。毎年、6月の「H I V検査普及週間」及び、12月の「世界エイズデー」に合わせて、休日または夜間検査を2日間ずつ実施している。

### ①エイズ予防講演会実施状況

	令和4年度		令和5年度		令和6年度	
	回数	受講者数	回数	受講者数	回数	受講者数
高等学校			2	321	4	728
その他			0	0	0	0
計			2	321	4	728

※令和元年度～4年度まで、新型コロナウイルス感染症の影響で対面での講演中止（動画配信）

### ②エイズ相談及びHIV抗体検査の推移

	エイズ相談件数		HIV抗体検査数
	電話相談件数	来所相談件数	
令和4年度	68	45	40
令和5年度	74	76	72
令和6年度	57	72	64

資料：令和6年度当事務所統計

### 1 3 肝疾患対策

肝がんによる死亡率が高いため、平成20年度よりC型肝炎患者に対するインターフェロン治療費助成事業、平成22年度よりB型肝炎患者に対する核酸アナログ製剤治療費助成、平成26年9月2日からインターフェロンフリー治療費助成が開始された。これらの対策により患者の早期治療を目指している。（平成26年より、インターフェロンフリー治療が始まり、C型肝炎の抗ウイルス治療の主流となっている。）

#### (1)肝炎治療費助成事業 交付状況 （令和4年～令和6年度）

##### ①インターフェロンフリー治療費助成 交付状況（人）

			令和4年度	令和5年度	令和6年度
佐賀県			99	95	90
	管内		9	11	9
		鳥 栖 市	2	4	4
		基 山 町	2	1	1
		上 峰 町	1	1	1
		み や き 町	4	5	3

資料：令和6年度当事務所集計

##### ②核酸アナログ製剤治療費助成 交付状況（人）

			令和4年度	令和5年度	令和6年度
佐賀県			820	838	832
	管内		108	108	110
		鳥 栖 市	48	54	52
		基 山 町	18	15	17
		上 峰 町	8	8	7
		み や き 町	34	31	34

資料：令和6年度当事務所集計

※インターフェロン治療費助成の管内での交付は3年とも0人

## 1 4 環境衛生

健康で住みよい生活環境を維持するため、関係法令に基づき生活衛生施設及びライフラインである水道施設の整備と衛生管理を徹底するよう指導している。

### (1) 生活衛生施設の状況

●市町別生活衛生営業施設数及び特定建築物施設数

市町名	生活衛生営業施設数							特定建築物施設数						
	旅館	興行場	公衆浴場	理容所	美容所	クリーニング所	合計	事務所	店舗・百貨店	学校	旅館	興行場	その他	合計
管内	34	7	19	84	250	76	470	5	13	1	5	4	2	30
鳥栖市	16	4	9	40	158	43	270	2	5	0	4	3	1	15
基山町	3	2	2	8	29	12	56	1	1	1	0	1	0	4
上峰町	5	1	4	7	17	7	41	0	2	0	0	0	1	3
みやき町	10	0	4	29	46	14	103	2	5	0	1	0	0	8

資料：令和6年度当事務所集計

### (2) 市町別水道施設及び簡易専用水道数

資料：当事務所集計（令和7年3月末）

市町名	水道施設数					簡易専用水道
	上水道		簡易水道	専用水道	小規模水道	
	市営	企業団営				
管内	1	1	0	11	0	64
鳥 栖 市	1	0	0			
基 山 町	0	1（1）	0	4	0	26
上 峰 町	0		0	2	0	12
み や き 町	0		0	5	0	26

資料：令和6年度当事務所集計

※鳥栖市の専用水道、小規模水道、簡易専用水道については市へ権限が移譲されている。

( ) は複数市町にまたがる施設

### (3) 市町別水道普及率

	普及率 (%)
全 国	—
佐 賀 県	95.9
管 内	95.4
鳥 栖 市	97.6
基 山 町	89.4
上 峰 町	97.8
み や き 町	92.3

資料：令和5年度佐賀県の水道



## 15 食品衛生

### (1) 市町別食品営業許可施設数

法律（改正前食品衛生法）34業種、（改正食品衛生法）32業種の食品営業について、基準に合った施設を許可し、許可後食品関係施設の監視指導を行い、食中毒等の発生防止に努めている。なお、法改正前から営業している施設は、取得している許可の有効期間満了ごとに改正後の法律に基づく許可を取得している（表1から表2へ移行）。

（改正前：表1）

区分	業 種	市 町	鳥 栖 市	基 山 町	上 峰 町	み や き 町	管 内 計	管 轄 外 (注)	業 種 合 計
食 品 衛 生 法	飲食店営業		211	30	19	69	329	72	401
	喫茶店営業		23	2	3	3	31	4	35
	菓子製造業		27	8	2	8	45	2	47
	あん類製造業						0		0
	アイスクリーム類製造業		2				2	1	3
	乳処理業						0		0
	特別牛乳搾取処理業						0		0
	乳製品製造業						0		0
	集乳業						0		0
	乳類販売業						0		0
	食肉処理業		3	2		1	6		6
	食肉販売業		6	1	1	10	18		18
	食肉製品製造業		2				2		2
	魚介類販売業		5	3	1	3	12		12
	魚介類せり売業						0		0
	魚肉ねり製品製造業					1	1		1
	食品の冷凍又は冷蔵業		3		2	2	7		7
	食品の放射線照射業						0		0
	清涼飲料水製造業		2	1			3		3
	乳酸菌飲料製造業						0		0
	氷雪製造業						0		0
	氷雪販売業						0		0
	食用油脂製造業						0		0
	マーガリン又はショートニング製造業						0		0
	みそ製造業		2		1		3		3
	醤油製造業						0		0
	ソース類製造業						0		0
	酒類製造業			1		1	2		2
	豆腐製造業		1				1		1
	納豆製造業						0		0
	めん類製造業		2			2	4		4
	そうざい製造業		10	3	5	3	21		21
	かん詰又はびん詰食品製造業						0		0
	添加物製造業		1				1		1
	市町合計		300	51	34	103	488	79	567

注)「管轄外」とは、移動営業（食品営業車・仮設営業）を指す。

資料：令和6年度当事務所集計

(改正後：表2) 令和7年3月31日現在

区分	業 種	市 町	鳥 栖 市	基 山 町	上 峰 町	み や き 町	管 内 計	管 轄 外 (注)	業 種 合 計
食 品 衛 生 法	飲食店営業		453	70	37	86	646	514	1,160
	調理の機能を有する自動販売機		4	1		1	6		6
	食肉販売業		15	5	8	2	30		30
	魚介類販売業		11	3	3	5	22		22
	魚介類競り売り営業		1				1		1
	集乳業						0		0
	乳処理業						0		0
	特別牛乳搾取処理業						0		0
	食肉処理業		5	3	2	2	12		12
	食品の放射線照射業						0		0
	菓子製造業		51	15	11	25	102		102
	アイスクリーム類製造業		3		1		4		4
	乳製品製造業				1		1		1
	清涼飲料水製造業		2	2			4		4
	食肉製品製造業		2	4		1	7		7
	水産製品製造業		3			2	5		5
	冰雪製造業						0		0
	液卵製造業		1				1		1
	食用油脂製造業					1	1		1
	みそ又はしょうゆ製造業						0		0
	酒類製造業			1			1		1
	豆腐製造業			1		1	2		2
	納豆製造業						0		0
	麺類製造業		5	1	1		7		7
	そうざい製造業		37	5	3	12	57		57
	複合型そうざい製造業		3	2		1	6		6
	冷凍食品製造業		4			2	6		6
	複合型冷凍食品製造業						0		0
	漬物製造業		7	4	2	5	18		18
	密封包装食品製造業		3	1		1	5		5
	食品の小分け業		1	1		2	4		4
	添加物製造業						0		0
	合計		611	119	69	149	948	514	1,462

注)「管轄外」とは、移動営業(自動車営業・仮設飲食店営業)を指す。

資料：令和6年度当事務所集計

## (2) 食中毒発生状況

資料：当事務所集計（令和7年3月末）

	発生年月日	発生場所	摂食者数	患者数	原因食品	病因物質	原因施設	摂食場所	備考
平成30年度	H30.7.29	鳥栖市	15	9	H30.7.27に当該原因施設が提供した食事	カンピロバクター属菌	飲食店	飲食店	H30.8.3～8.5の3日間の営業停止命令
令和元年度	発生なし								
令和2年度	R3.2.4	鳥栖市	1	1	R3.2.3に当該原因施設が調理・販売した食品	アニサキス	魚介類販売業	患者自宅	R3.2.5の1日間の営業停止命令
令和3年度	発生なし								
令和4年度	R4.4.12	みやき町	2	1	R4.4.11に当該原因施設が調理・提供した食品	アニサキス	飲食店	飲食店	R4.4.13の1日間の営業停止命令
令和5年度	R5.5.27	鳥栖市	7	3	R5.5.25に当該原因施設が調理・提供した食品	カンピロバクター	飲食店	飲食店	R5.6.5～6.6の2日間の営業停止命令
令和6年度	発生なし								

資料：令和6年度当事務所集計

## (3) 有症苦情及びその他の苦情・相談件数

年度	有症苦情	その他の苦情・相談							計
		衛生管理 (施設)	衛生管理 (従業員)	表示	異物混入	腐敗変敗	カビ	その他	
令和2年度	8	1	5	3	9	0	0	7	33
令和3年度	8	5	2	0	15	0	0	4	33
令和4年度	13	1	0	1	9	1	1	9	34
令和5年度	21		1	1	8	1	1	4	37
令和6年度	18	5		2	19	3	1	5	53

資料：令和6年度当事務所集計

## 16 狂犬病予防及び動物愛護

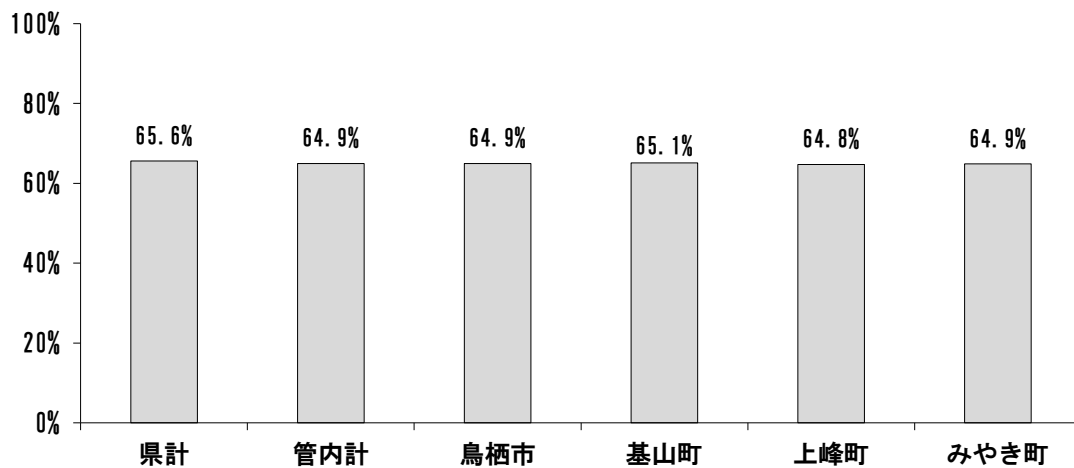
### (1) 犬の登録状況、狂犬病予防注射済票交付数

(単位：頭)

	犬の新規登録頭数			累計登録頭数 (令和6年度末現在)	狂犬病予防注射済票交付数		
	令和4年度	令和5年度	令和6年度		令和4年度	令和5年度	令和6年度
県 計	3,316	2,865	3,186	38,621	25,594	24,913	25,336
管 内 計	386	455	401	5,811	3,724	3,450	3,773
鳥 栖 市	227	277	243	3,470	2,239	1,941	2,253
基 山 町	50	47	55	800	502	504	521
上 峰 町	24	28	27	383	261	255	248
み や き 町	85	103	76	1,158	722	750	751

資料：令和6年度当事務所統計

狂犬病予防注射実施率（令和6年度）



### (2) 動物取扱業事業所数及び業種数

(単位：件)

	登 録 事業所数	販 売	保 管	貸 出 し	訓 練	展 示	業 合 計
管 内 計	62	43	25	0	2	3	73
鳥 栖 市	27	18	13	0	1	2	34
基 山 町	3	3	1	0	0	0	4
上 峰 町	11	5	6	0	0	0	11
み や き 町	21	17	5	0	1	1	24

資料：令和6年度当事務所統計

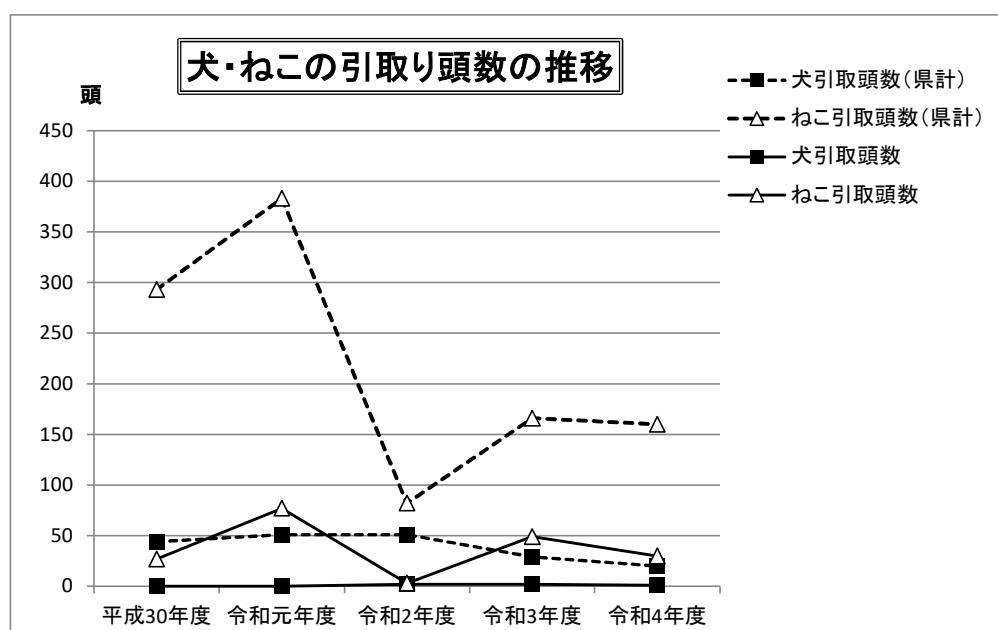
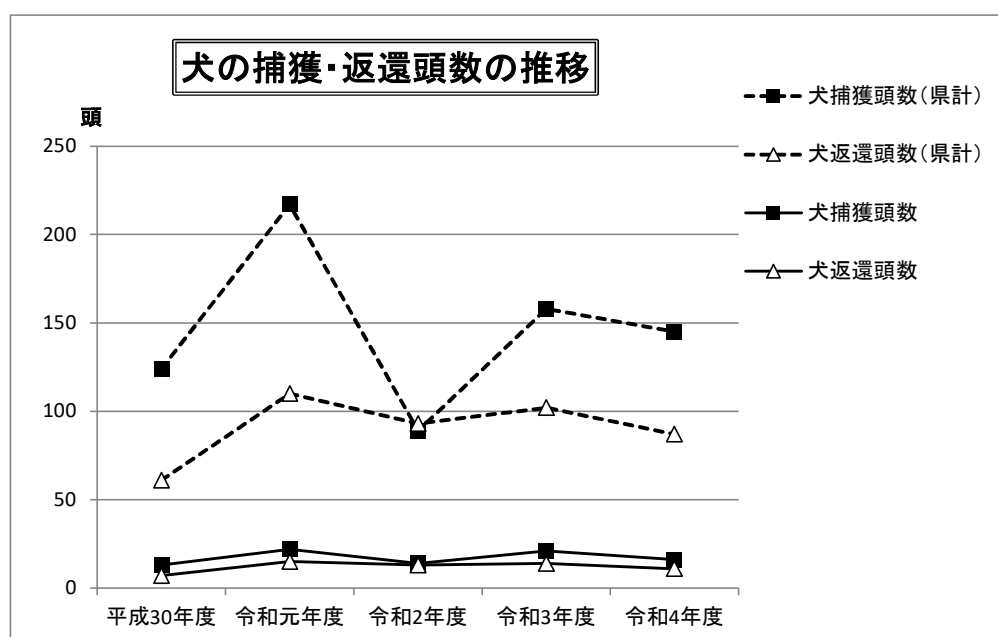
### (3) 捕獲・引取頭数の推移

(単位：頭)

		令和2年度	令和3年度	令和4年度	令和5年度	令和6年度
犬捕獲頭数	管内計	25	21	16	17	14
	県計	186	158	145	147	89
犬引取頭数	管内計	1	2	1	1	2
	県計	37	29	20	14	51
犬負傷収容頭数		3	0	0	1	2
犬返還頭数	管内計	19	14	11	15	13
	県計	114	102	87	79	93
犬譲渡頭数	管内計	-	-	-	-	-
	県計	85	69	56	70	31
ねこ引取頭数	管内計	45	49	30	12	3
	県計	209	166	160	119	82

資料：令和6年度当事務所集計

※H26下半期から各保健所における譲渡会は中止、譲渡頭数は動物管理センター等で譲渡された数



## 17 環境保全

### (1) 公害防止関係特定事業場数

#### ①水質汚濁防止関係

	水質汚濁防止法		計	県 条 例		計
	20m <sup>3</sup> 以上/日	20m <sup>3</sup> 未満/日		20m <sup>3</sup> 以上/日	20m <sup>3</sup> 未満/日	
管 内 計	73	207	280	4	114	118
鳥 栖 市	24	112	136	2	70	72
基 山 町	20	30	50	1	16	17
上 峰 町	16	20	36	1	5	6
みやき町	13	45	58	0	23	23

資料：令和6年度当事務所統計

#### ②大気汚染防止関係

	大気汚染防止法				県 条 例
	ばい煙発生施設	揮発性 有機化合物施設	粉じん発生施設	水銀排出施設	粉じん発生施設
管 内 計	112	3	7	1	3
鳥 栖 市	68	1	5	1	3
基 山 町	17	1	2	0	0
上 峰 町	10	0	0	0	0
みやき町	17	1	0	0	0

資料：令和6年度当事務所統計

#### ③ダイオキシン類対策特別措置法

	大 気	水 質
管 内 計	7	1
鳥 栖 市	5	1
基 山 町	1	0
上 峰 町	1	0
みやき町	0	0

資料：令和6年度当事務所統計

### (2) 事業場の監視状況

	水質関係				大気関係			
	法	条例	その他	自主検査 確認	法	条例	その他	自主検査 確認
令和4年度	27	1	0	76	5	1	0	23
令和5年度	38	1	3	80	5	1	1	21
令和6年度	28	1	1	86	7	3	0	28

資料：令和6年度当事務所統計

### (3) 地下水検査状況

	概況調査	継続監視調査	拡大調査等
令和4年度	3	24	23
令和5年度	2	24	23
令和6年度	2	23	16

資料：令和6年度当事務所集計

### (4) 苦情処理状況

	大気	水質	騒音・振動	悪臭	その他
令和4年度	1	3	0	0	0
令和5年度	1	2	0	1	0
令和6年度	0	4	0	0	2

資料：令和6年度当事務所集計

### (5) 浄化槽設置状況

(単位：基)

	令和2年度		令和3年度		令和4年度		令和5年度		令和6年度	
		内合併		内合併		内合併		内合併		内合併
管内	5,477	4,194	5,490	4,240	5,516	4,294	5,520	4,313	5,577	4,386
鳥栖市	622	298	614	294	611	292	607	289	605	288
基山町	905	769	911	778	917	785	927	797	930	803
上峰町	207	97	205	97	203	96	203	97	208	106
みやき町	3,743	3,030	3,760	3,071	3,785	3,121	3,783	3,130	3,834	3,189

資料：令和6年度当事務所集計