

物件番号 R 7 - 1 ~ R 7 - 2 設置場所



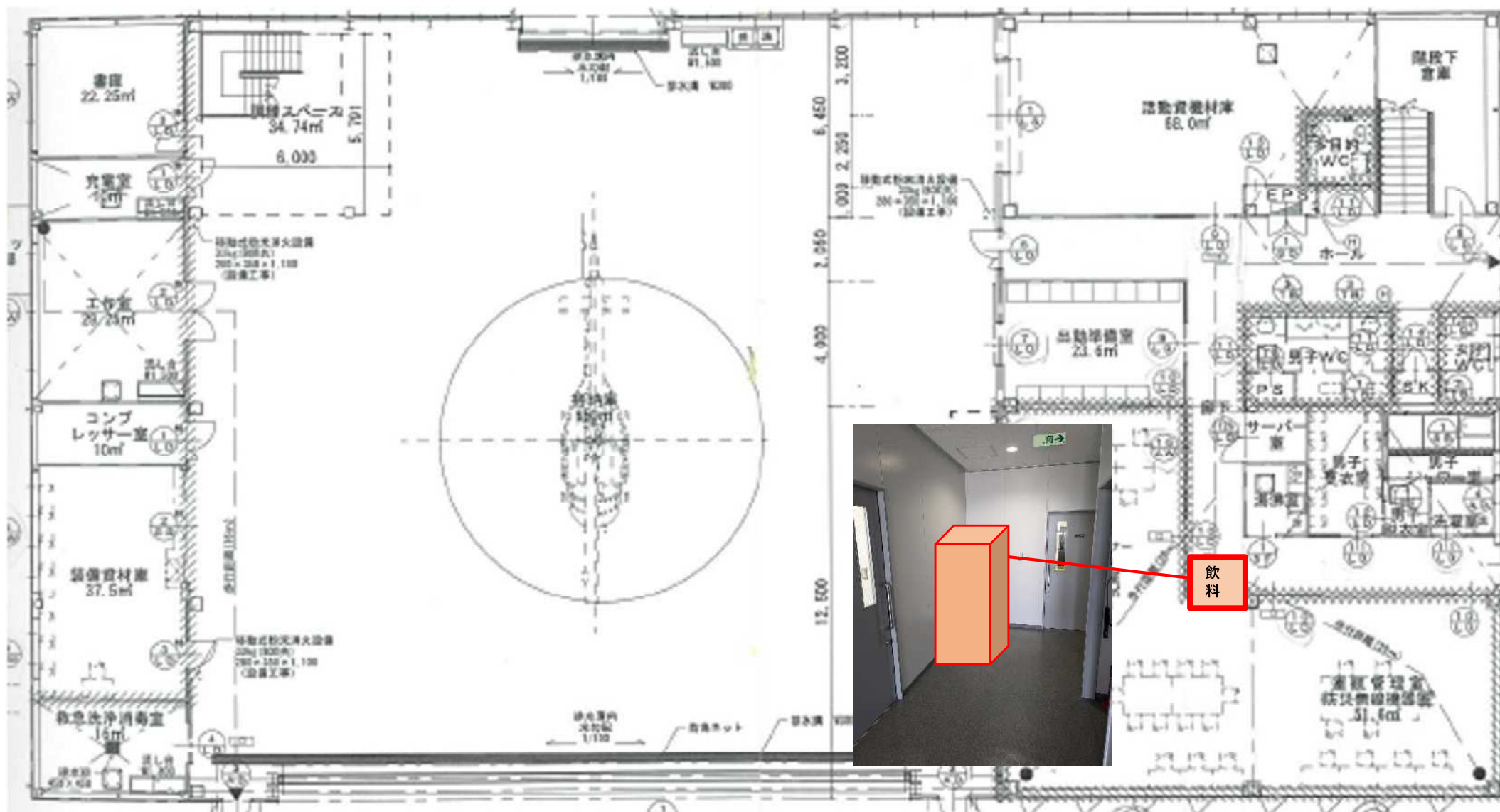
物件番号 R 7 - 1

設置場所 防災航空センター 1 階

所在地 佐賀県佐賀市川副町犬井道8884

物件番号 R 7 - 1 設置場所

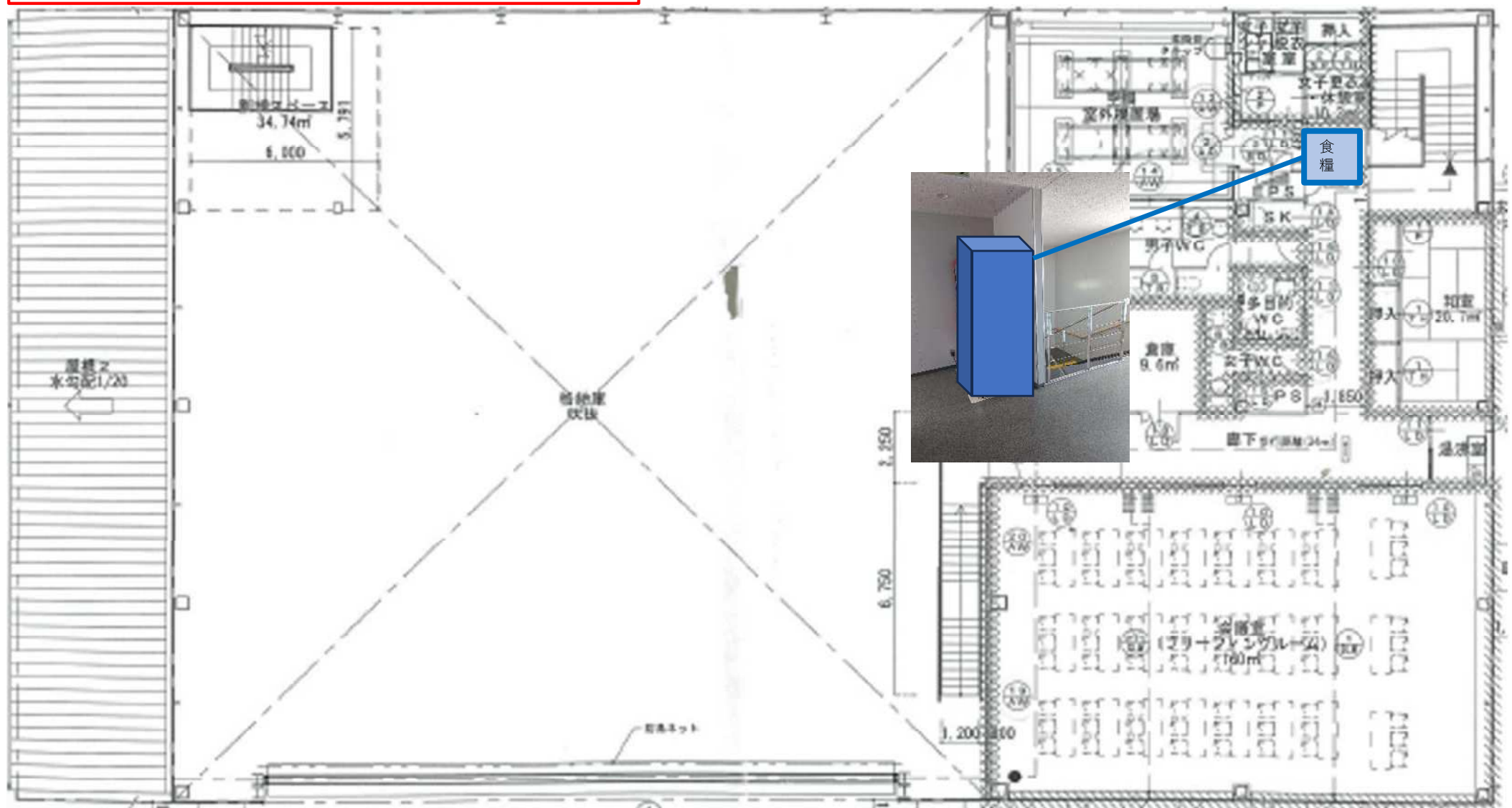
○ 1 階



物件番号 R 7 - 2
設置場所 防災航空センター 2 階
所在地 佐賀県佐賀市川副町犬井道8884

物件番号 R 7 - 2 設置場所

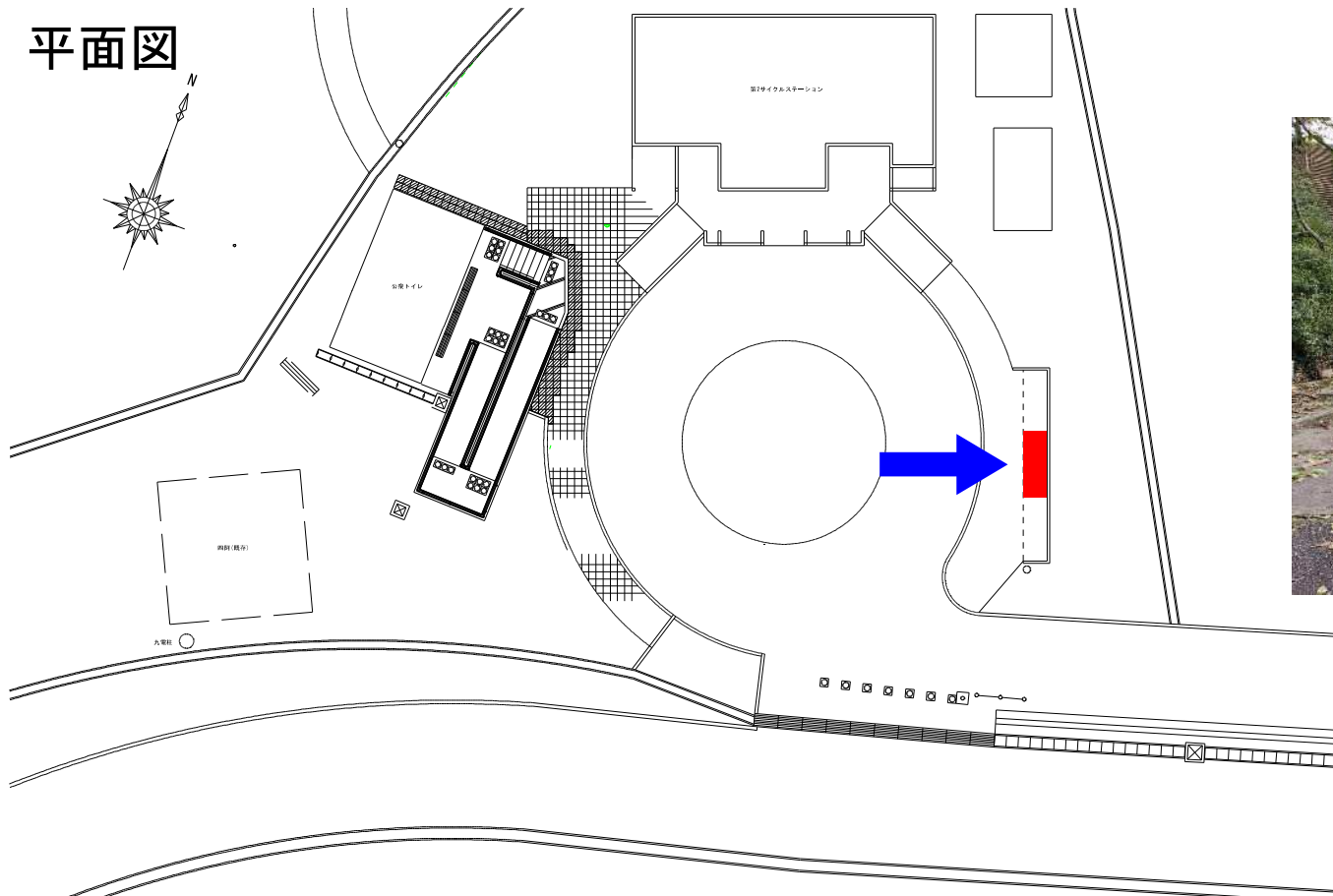
○ 2 階



物件番号 R7-4
設置場所 第2サイクルステーション
所在地 佐賀市富士町大字関屋388-1

物件番号 R7-4 設置場所

平面図



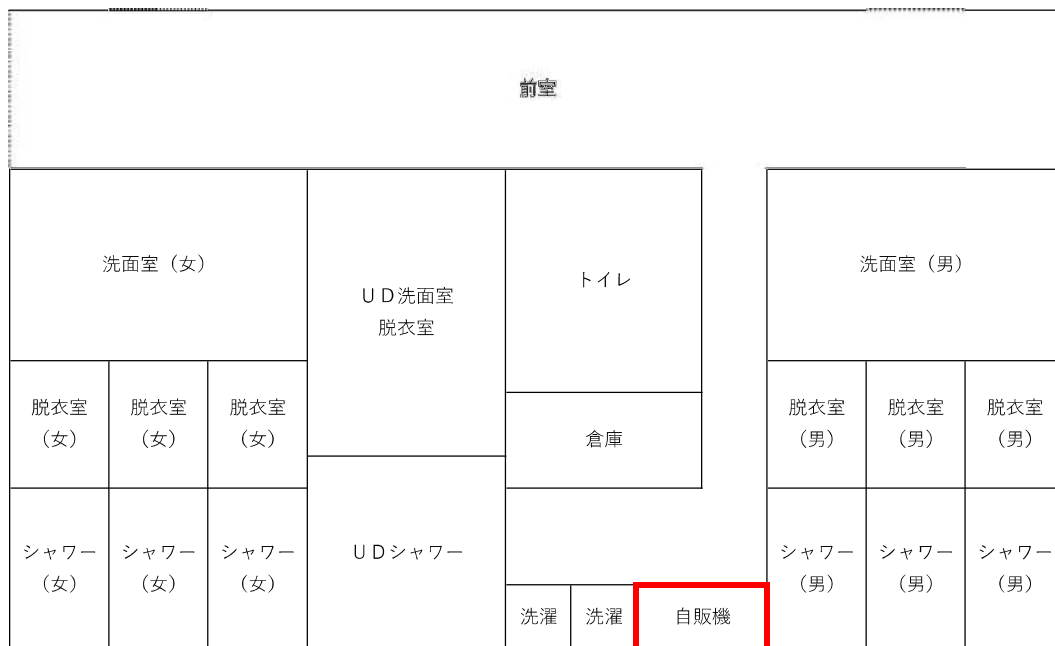
地図



※現在の設置状況

貸付区分	土地
貸付面積	2.31㎡(幅2.10m×奥行1.10m)
用途	清涼飲料水 1台

物件番号 R7-5
設置場所 北山キャンプ場シャワー・トイレ棟南側
所在地 佐賀市富士町大字関屋52-1



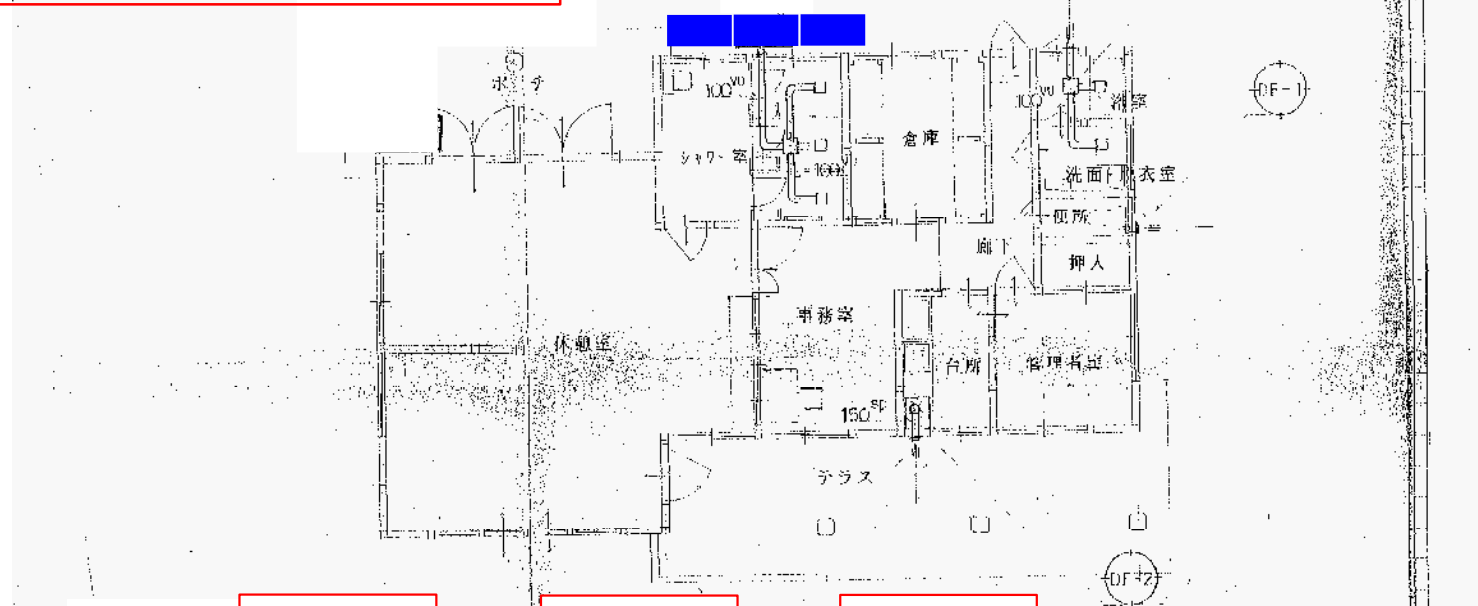
※現在の設置状況

貸付区分	建物
貸付面積	1.62㎡ (回収ボックス含む)
用途	清涼飲料水 1台

物件番号R7-6~R7-8

物件番号 設置場所
R7-6 波戸岬キャンプ場管理棟横A
R7-7 波戸岬キャンプ場管理棟横B
R7-8 波戸岬キャンプ場管理棟横C

所在地 唐津市鎮西町名護屋7324



物件番号R7-6

物件番号R7-8

物件番号R7-7

貸付区分	土地	土地	土地
貸付面積	1.42㎡ (自動販売機：幅1.4m×奥行0.85m) (回収ボックス：幅0.45㎡×奥行0.5m)	1.42㎡ (自動販売機：幅1.4m×奥行0.85m) (回収ボックス：幅0.45m×奥行0.5m)	1.2㎡ (自動販売機：幅1.05m×奥行0.93m) (回収ボックス：幅0.45m×奥行0.5m)
用途	清涼飲料水 1台	清涼飲料水 1台	アイスクリーム 1台



物件番号R7-6

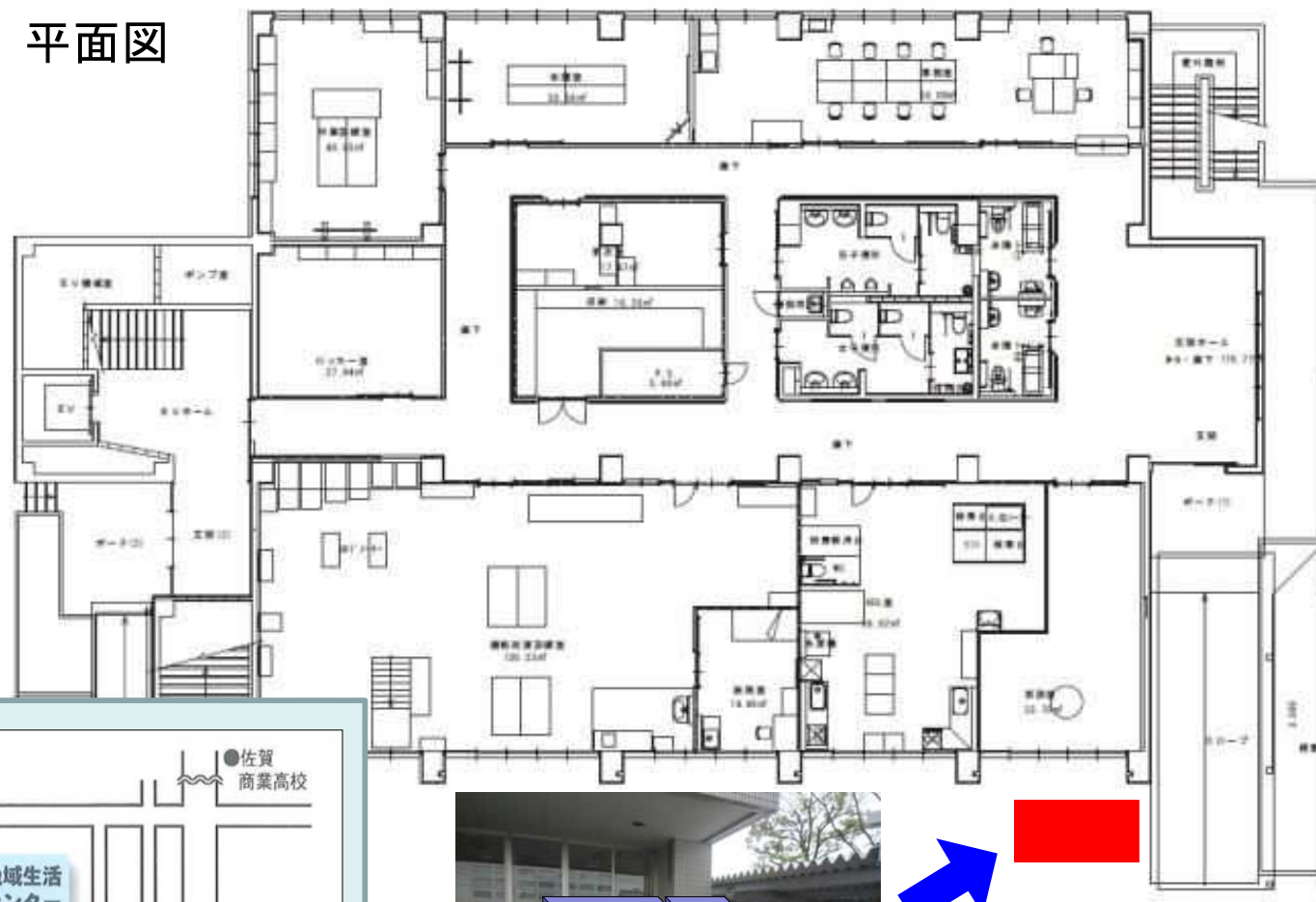
物件番号R7-7

物件番号R7-8

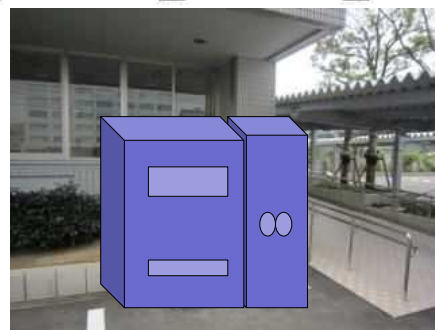
物件番号 R7-9
 設置場所 地域生活リハビリセンター駅北館 玄関前
 所在地 佐賀市神野東2丁目6-10

物件番号 R7-9 設置場所

平面図

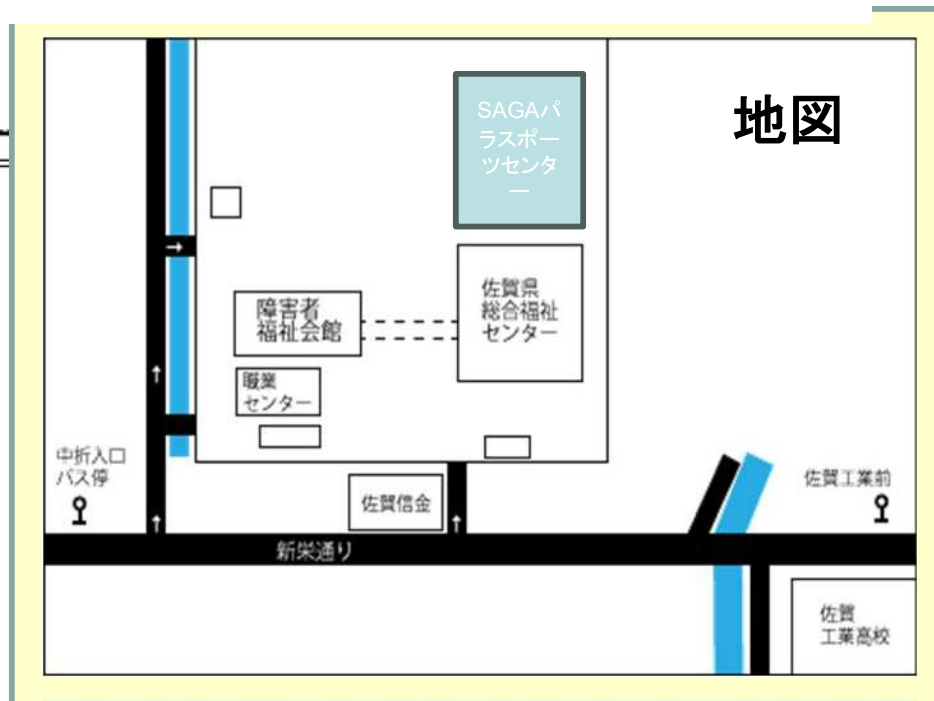


地図



貸付区分	土地
貸付面積	2.15㎡ (幅1.95m×奥行1.10m)
用途	清涼飲料水 1台

物件番号 R7-10
 設置場所 SAGAパラスポーツセンター玄関
 所在地 佐賀市天祐1丁目8-5



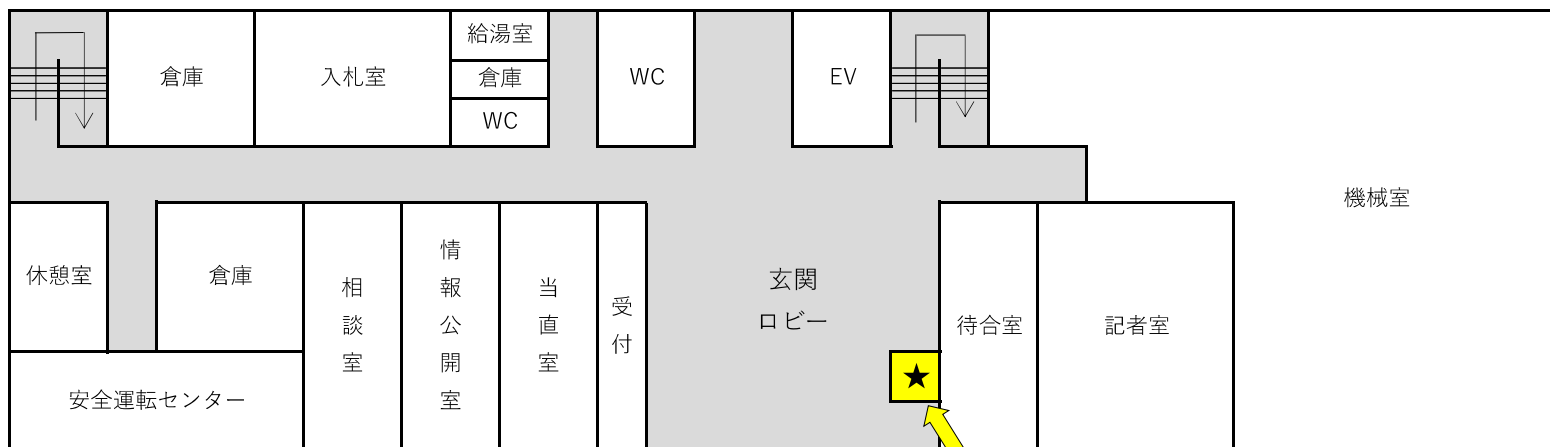
貸付区分	建物
貸付面積	1.75m ² (幅1.75m×奥行1.00m)
用 途	清涼飲料水 1台

物件番号 R7-11
設置場所 1階ホール
所在地 佐賀市松原一丁目1番16号

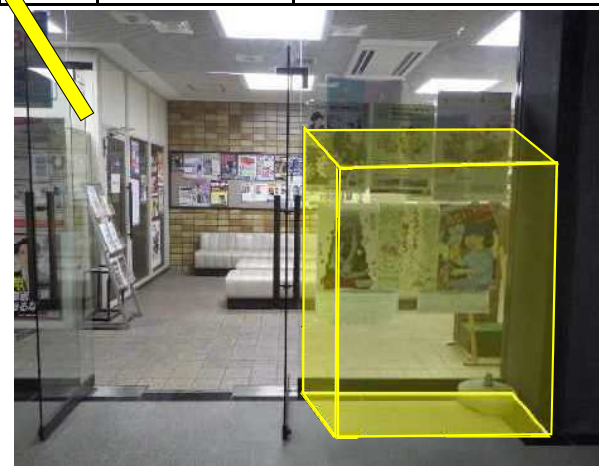
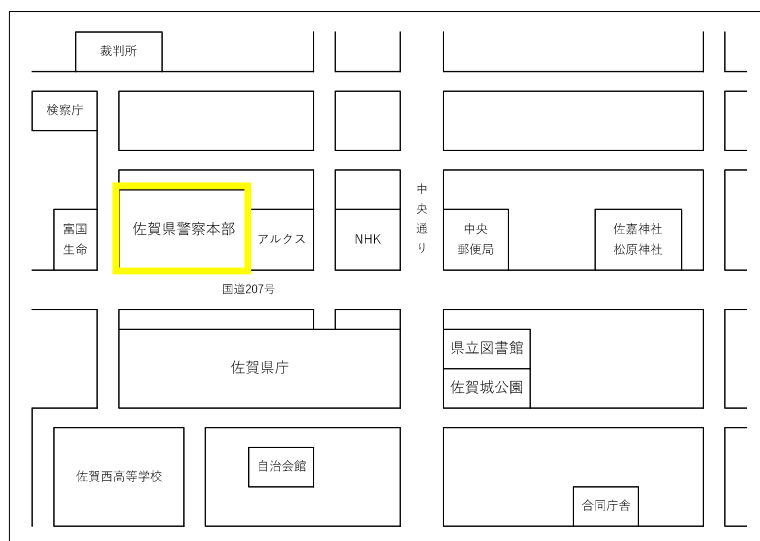
物件番号 R7-11 設置場所

平面図

佐賀県警本部



地図



貸付区分	建物
貸付面積	1.75 m ² (幅1.75m × 奥行1.00m)
用途	食品用自動販売機 1台

物件番号 R7-19
 設置場所 武雄警察署 1階玄関
 所在地 武雄市武雄町大字武雄5846

物件番号 R7-19 設置場所

地図



平面図

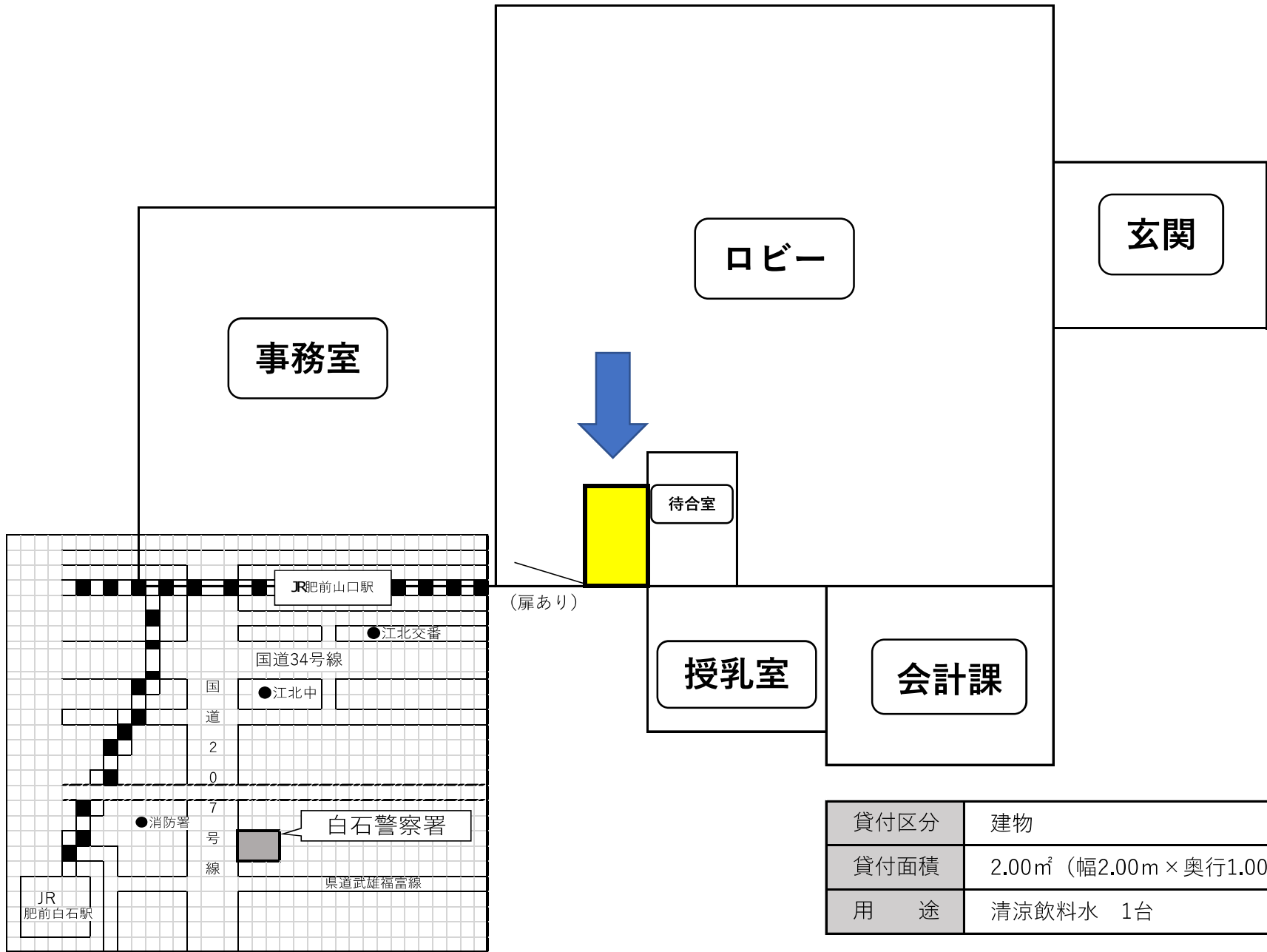


貸付区分	建物
貸付面積	1.62㎡（幅1.8m×奥行0.9m）
用途	清涼飲料水 1台



物件番号 R7-21
設置場所 1階ロビー北側
所在地 杵島郡白石町大字東郷1249番地3

物件番号 R7-21 設置場所



貸付区分	建物
貸付面積	2.00㎡（幅2.00m×奥行1.00m）
用 途	清涼飲料水 1台

物件番号 R7-23
設置場所 唐津保健福祉事務所 1階ロビー
所在地 唐津市大名小路3-1

地図



貸付区分	建物
貸付面積	1.80㎡ (幅1.80m×奥行1.00m)
用途	清涼飲料水 1台

平面図

