

## 児童生徒質問紙及び学校質問紙調査の結果

児童生徒質問紙調査について

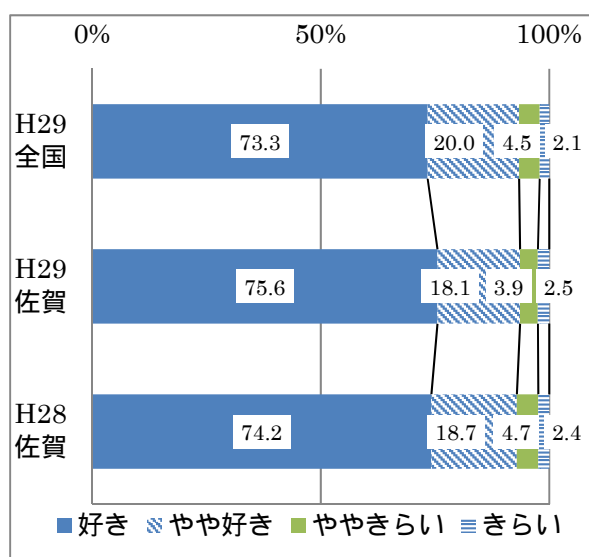
(グラフ1)

運動(体を動かす遊びを含む)やスポーツをすることは好きですか。

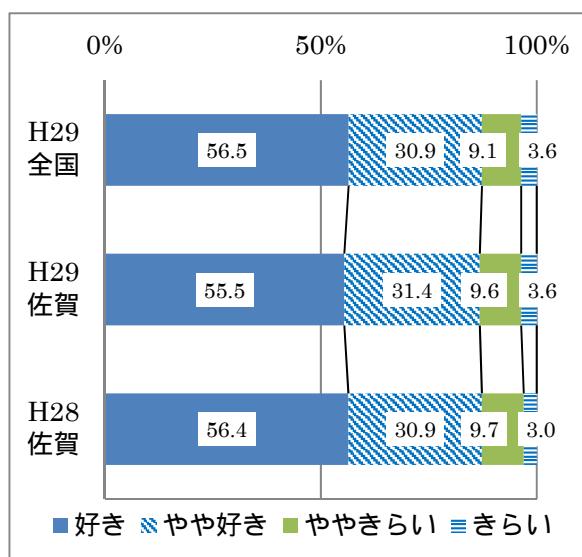
「好き」「やや好き」と回答した児童生徒の割合を平成28年度と比べると、中学校2年生男女は上回り、小学校5年生男子は同程度、小学校5年生女子は下回りました。

また、全国平均と比較すると、小学校5年生男子及び中学校2年生男女は全国平均を上回り、小学校5年生女子は下回りました。

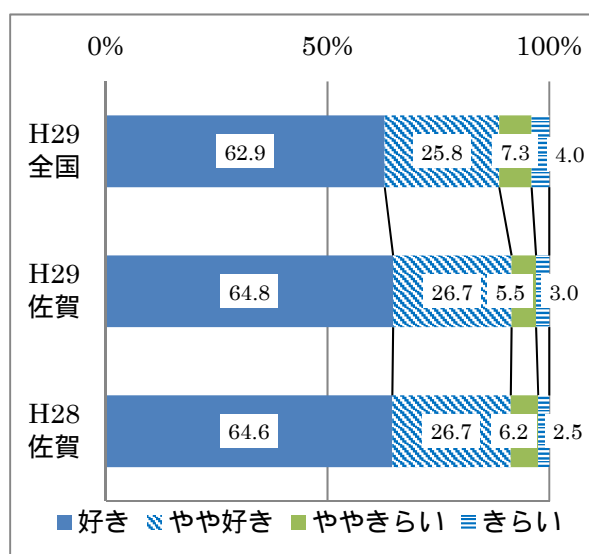
《小学校5年生男子》



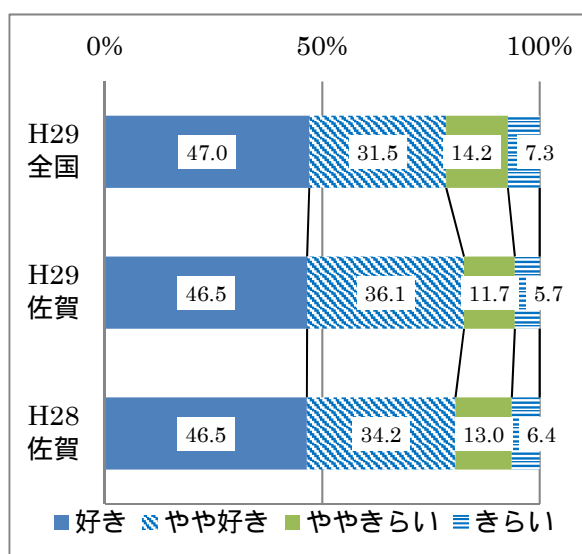
《小学校5年生女子》



《中学校2年生男子》



《中学校2年生女子》



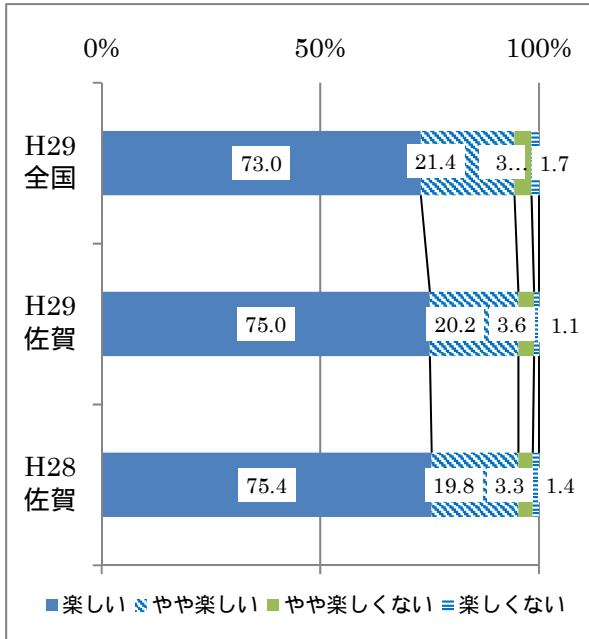
(グラフ2)

体育・保健体育の授業は楽しいですか。

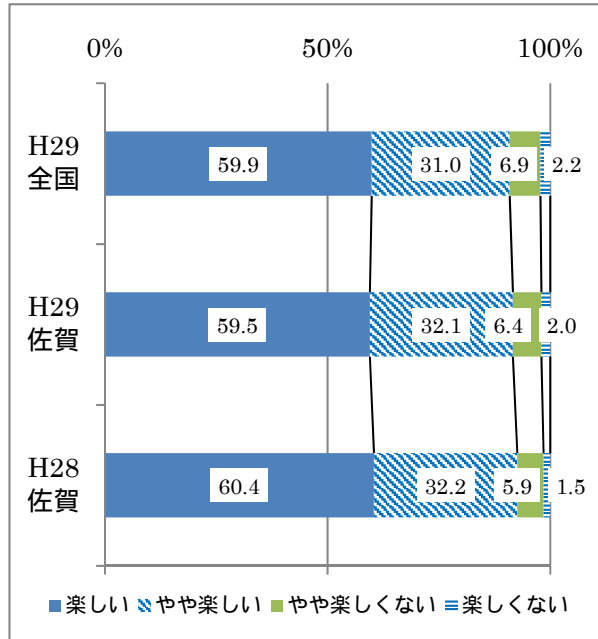
「楽しい」「やや楽しい」と回答した児童生徒の割合を平成28年度と比べると、小学校5年生男子及び中学校2年生女子は同程度、小学校5年生女子及び中学校2年生男子は下回りました。

また、全国平均と比較すると、全調査対象において全国平均を上回りました。

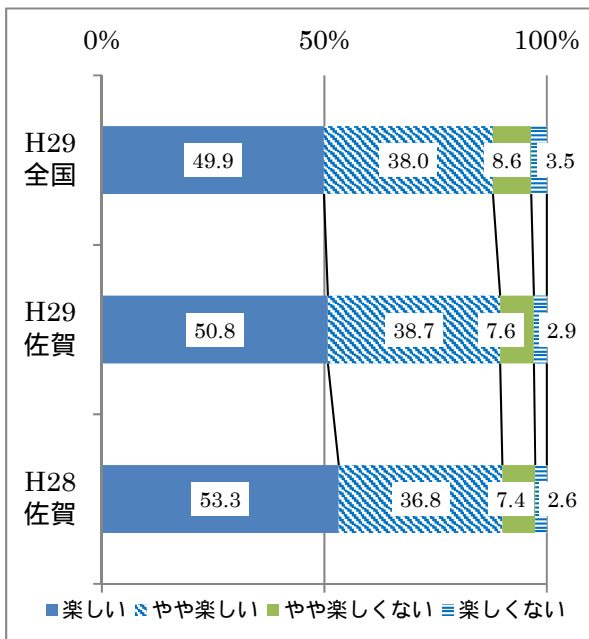
《小学校5年生男子》



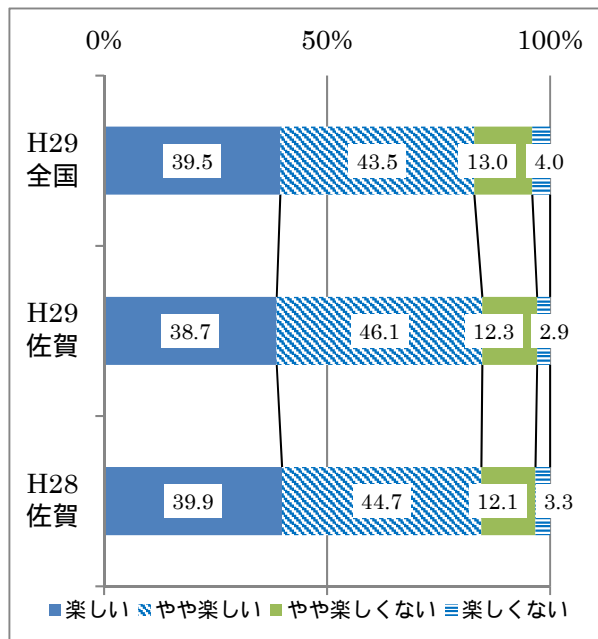
《小学校5年生女子》



《中学校2年生男子》



《中学校2年生女子》

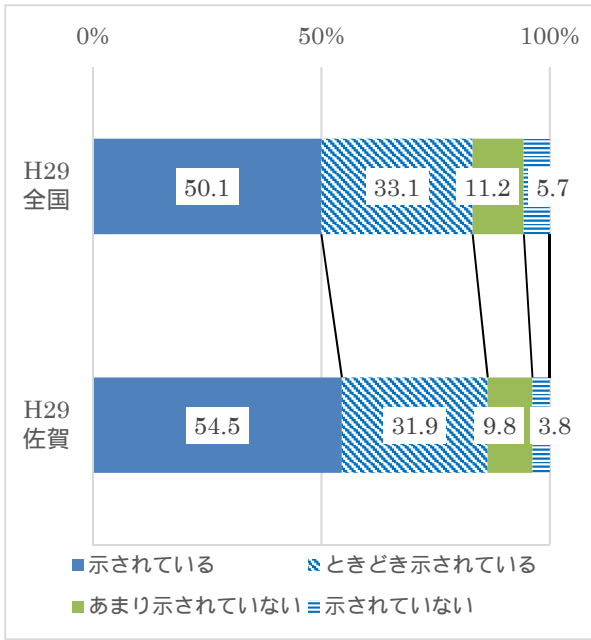


(グラフ3)

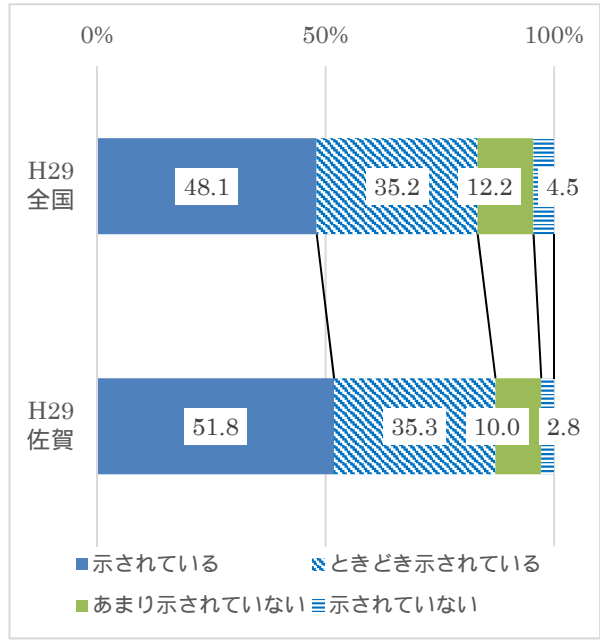
ふだんの体育・保健体育の授業では、授業の始めに授業の目標(目当て・ねらい)が示されていますか。

「示されている」「ときどき示されている」と回答した児童生徒の割合を全国平均と比較すると、全調査対象において上回りました。

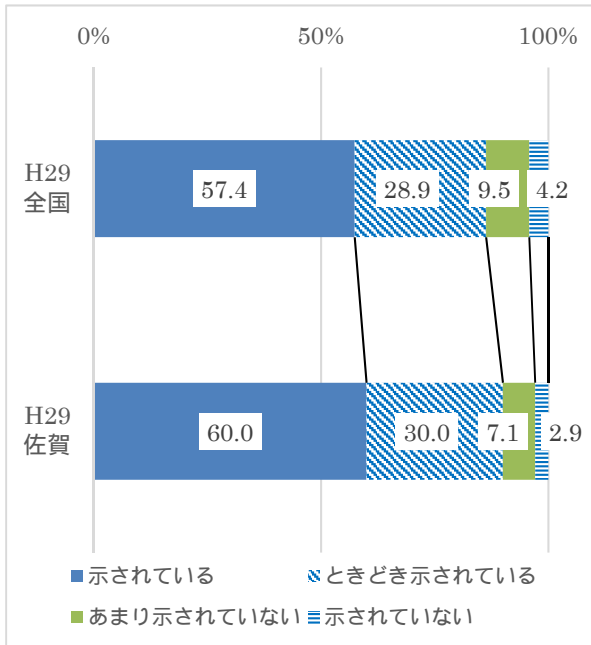
《小学校5年生男子》



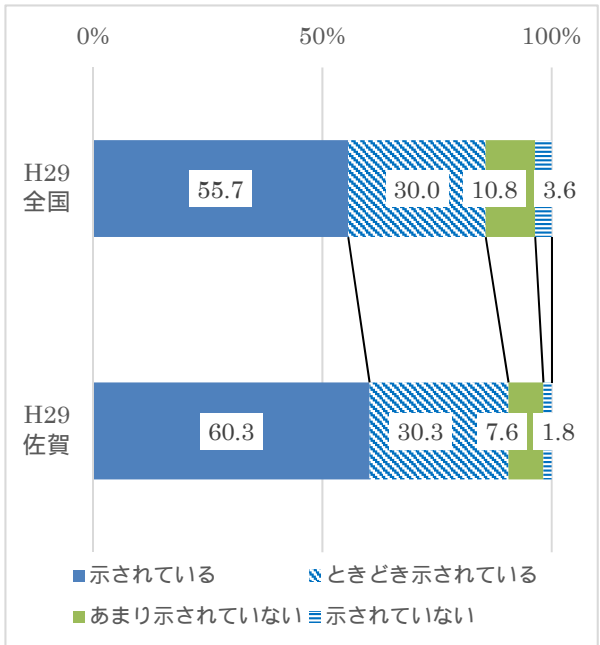
《小学校5年生女子》



《中学校2年生男子》



《中学校2年生女子》

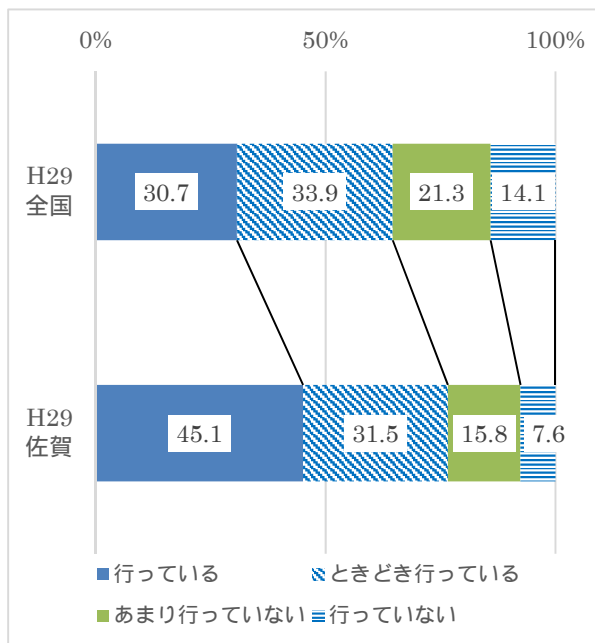


(グラフ4)

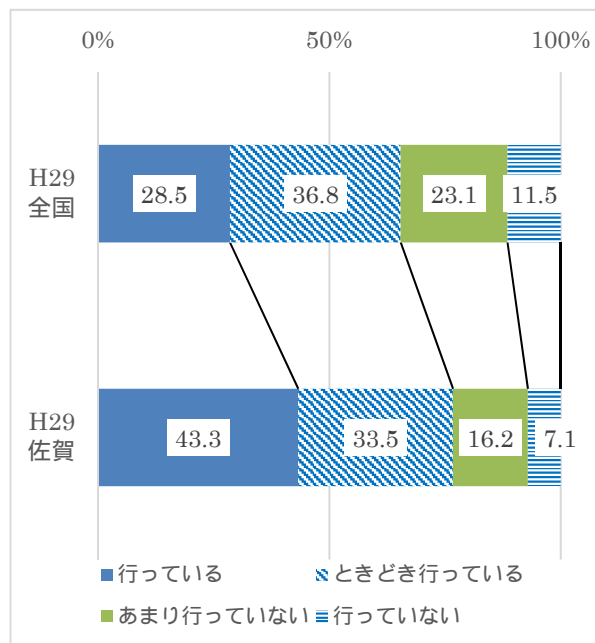
ふだんの体育・保健体育の授業では、授業の最後に今日学んだ内容をふり返る活動を行っていますか。

「行っている」「ときどき行っている」と回答した児童生徒の割合を全国平均と比較すると、全調査対象において上回りました。

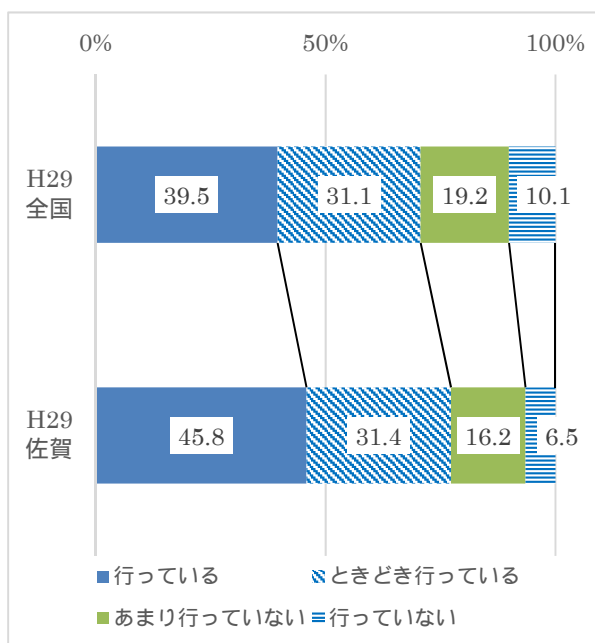
《小学校5年生男子》



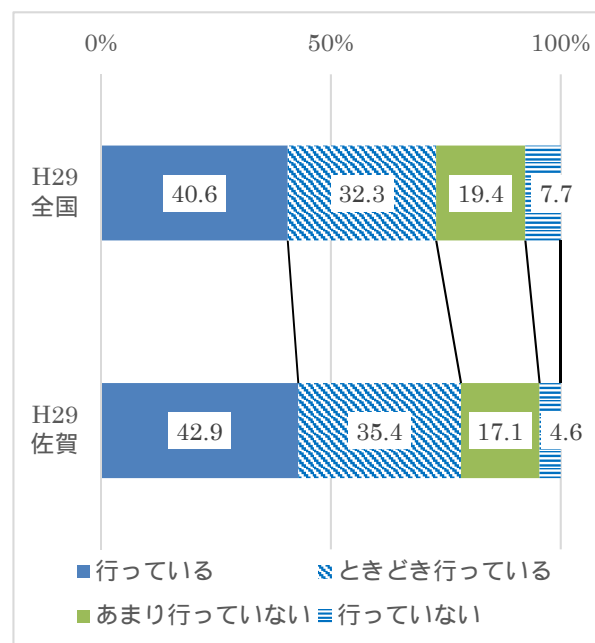
《小学校5年生女子》



《中学校2年生男子》



《中学校2年生女子》



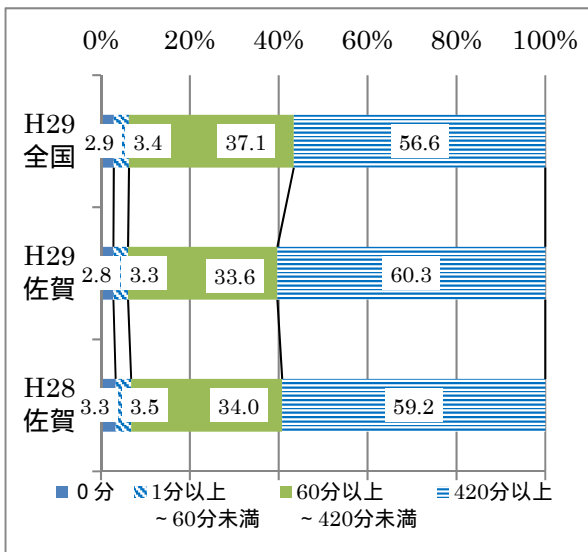
(グラフ5)

1週間の総運動時間の割合について

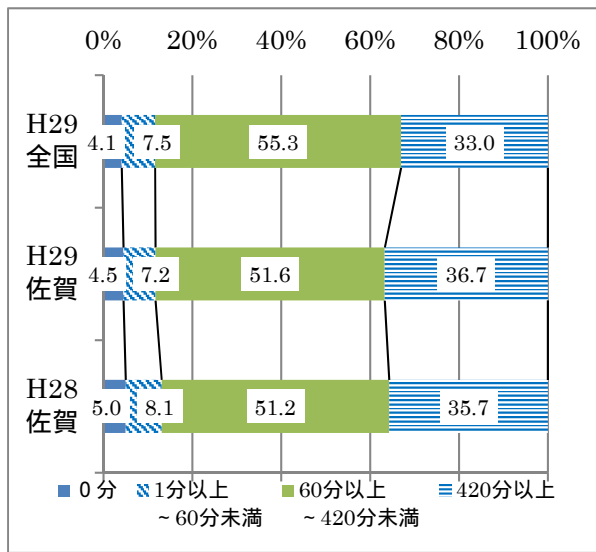
1週間の総運動時間の割合を平成28年度と比べると、全調査対象において420分以上取り組む割合は増加し、60分未満の割合が減少するなど、運動習慣の定着に向かう傾向が見られました。

また、全国平均と比較すると、全調査対象とも420分以上取り組む割合は上回りました。なお、中学校2年生男女では60分未満の割合が下回り、小学校5年生男女で同程度となるなど、二極化の改善が図られました。

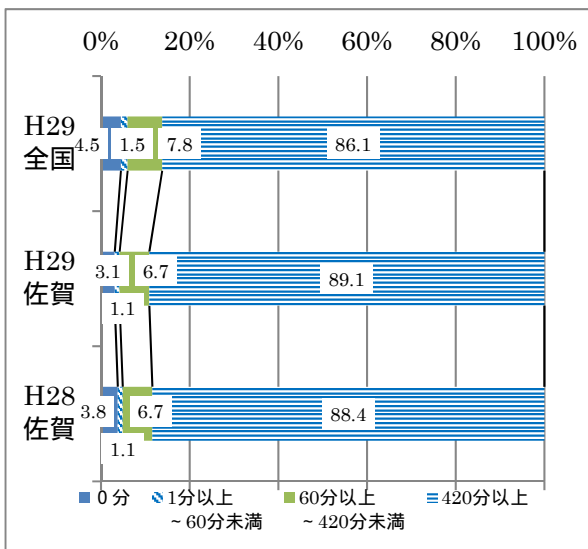
《小学校5年生男子》



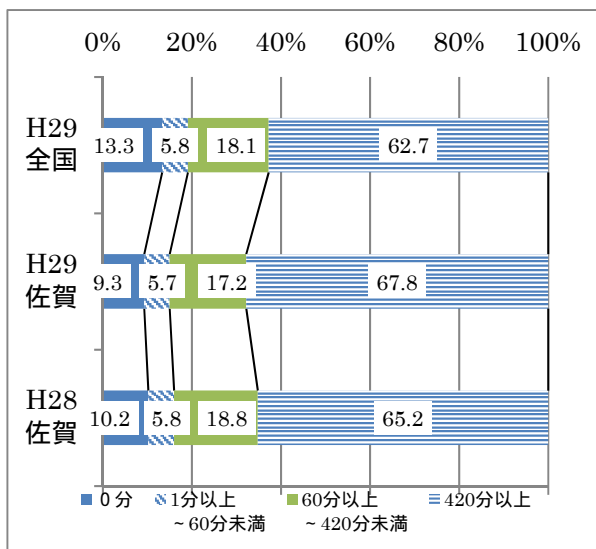
《小学校5年生女子》



《中学校2年生男子》



《中学校2年生女子》



(表1)

運動部活動に所属している場合、部活動で1日およそどのくらいの時間、運動していますか。( )は平成28年度

(分)

中2男子	土曜日平均	日曜日平均	1週間(合計)
全国平均	214.63(3.58h)	161.12(2.69h)	944.03(15.73h) 935.15(15.59h)
県平均	224.61(3.74h)	191.43(3.19h)	1,061.51(17.69h) 1,044.55(17.41h)

(分)

中2女子	土曜日平均	日曜日平均	1週間(計)
全国平均	224.76(3.75h)	157.54(2.63h)	955.46(15.92h) 948.60(15.81h)
県平均	232.40(3.87h)	181.66(3.03h)	1,075.24(17.92h) 1,035.89(17.26h)

(表2)

学校の部活動や地域のスポーツクラブに所属していますか。

(%)

中2男子	運動部	文化部	地域の スポーツクラブ	所属していない
全国平均 (H28年度)	78.0 (78.2)	8.9 (8.2)	17.4 (16.2)	6.2 (6.9)
県平均 (H28年度)	77.5 (78.1)	4.0 (4.2)	17.2 (14.3)	6.4 (7.5)

(%)

中2女子	運動部	文化部	地域の スポーツクラブ	所属していない
全国平均 (H28年度)	58.0 (57.7)	32.5 (32.5)	10.2 (9.4)	7.4 (7.9)
県平均 (H28年度)	62.4 (60.5)	25.5 (26.5)	8.2 (8.4)	7.6 (8.7)

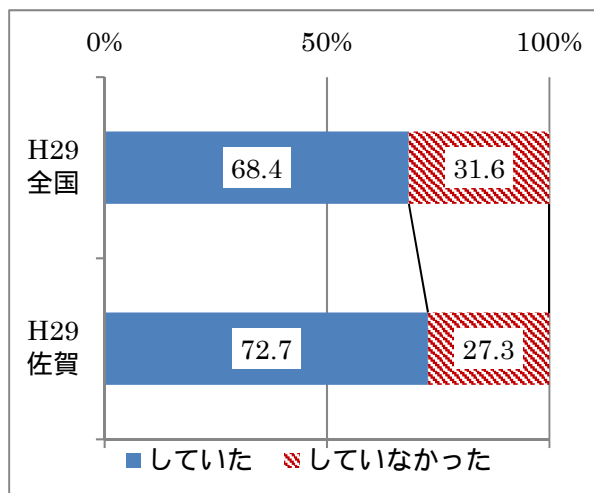
学校質問紙調査について

(グラフ6)

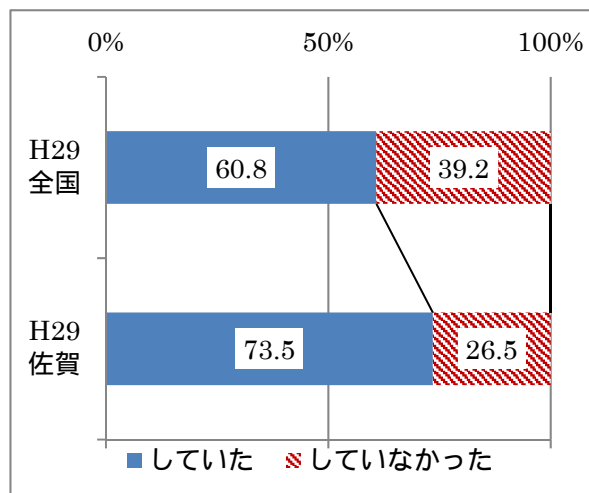
児童生徒の体力・運動能力の向上のための学校全体の目標を、学年としての目標と別に設定していましたか。

「設定した」と回答した学校の割合を全国平均と比較すると、小・中学校ともに全国平均を上回りました。

《小学校》



《中学校》

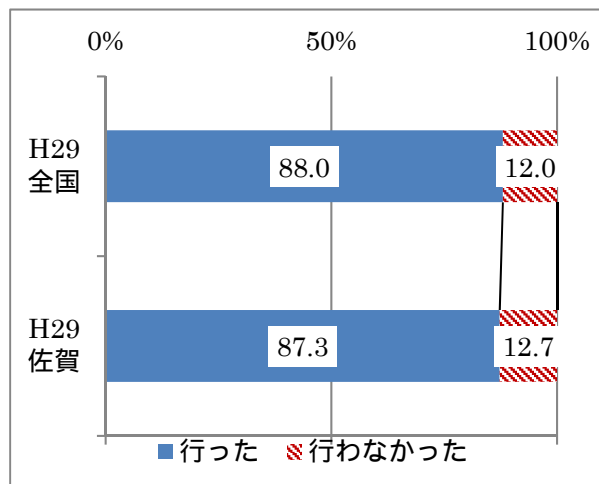


(グラフ7)

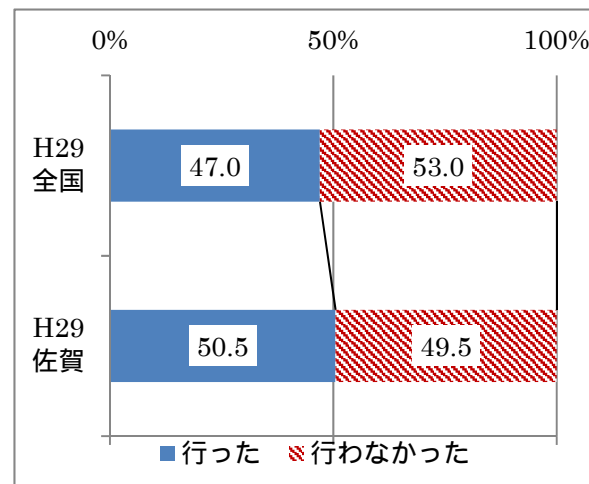
体育・保健体育の授業以外で、全ての児童生徒の体力・運動能力の向上に係る取組を行いましたか。

体育・保健体育の授業以外で、全ての児童生徒の体力・運動能力の向上に係る取組を行った学校の割合を、全国平均と比較すると、中学校は上回り、小学校は下回りました。

《小学校》



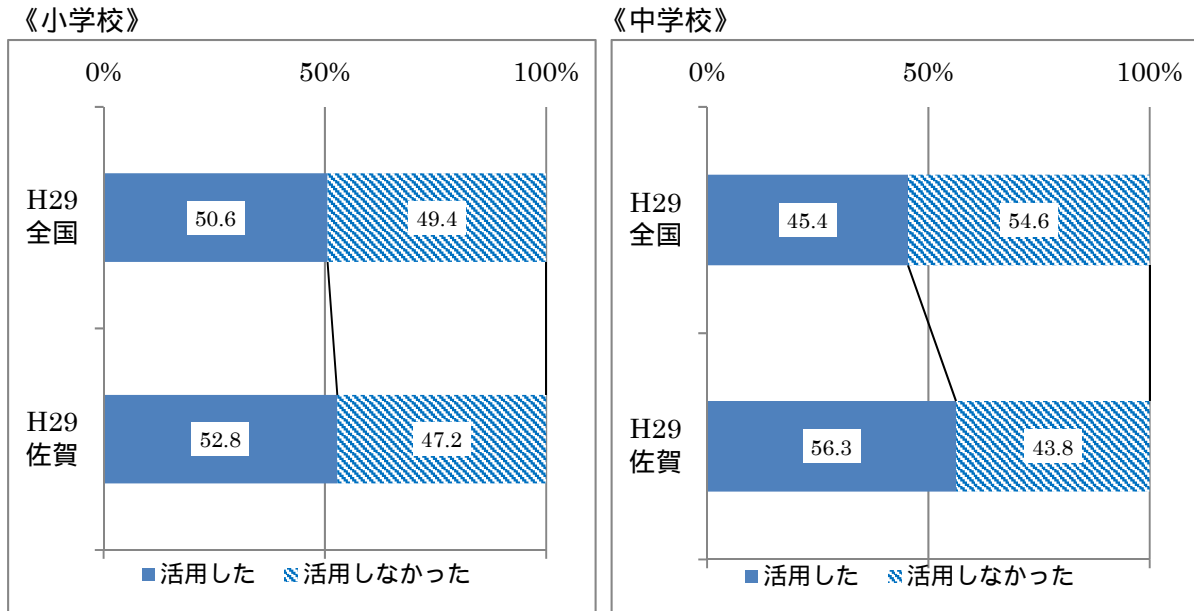
《中学校》



(グラフ 8)

全国体力・運動能力、運動習慣等調査結果資料C Dを活用しましたか。

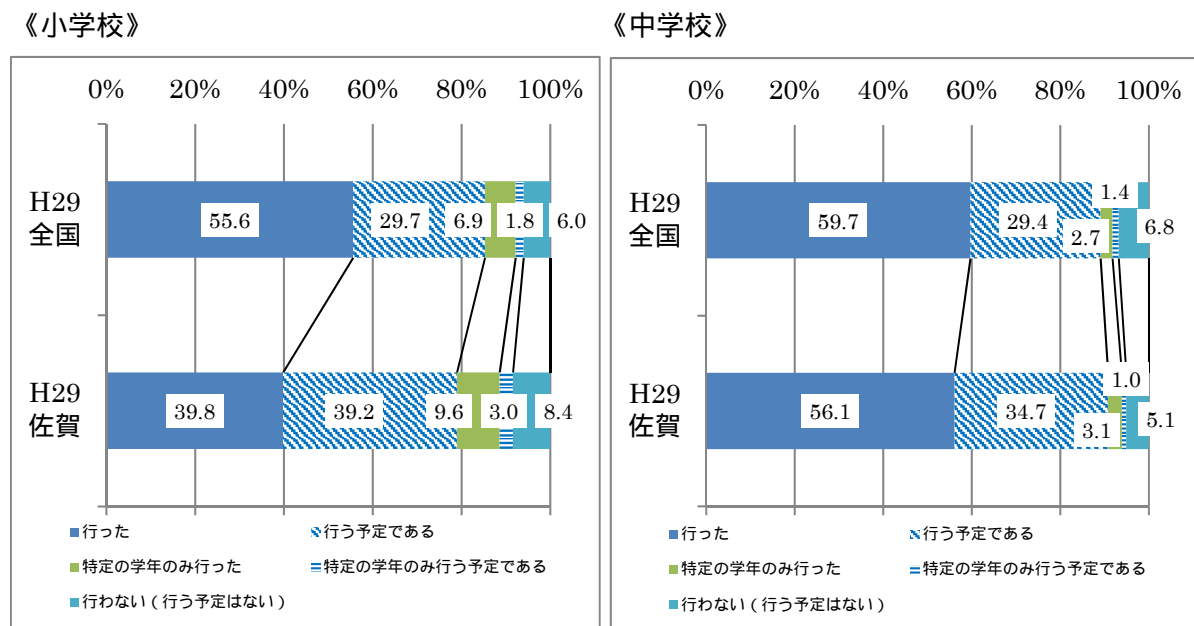
「活用した」と回答した学校の割合をみると、小・中学校ともに、全国平均を上回りました。



(グラフ 9)

平成 28 年度全国体力・運動能力、運動習慣等調査結果を踏まえて授業等の工夫・改善を行いましたか(行う予定ですか)。

「行った」「行う予定である」と回答した学校の割合をみると、中学校は全国平均を上回り、小学校は下回りました。



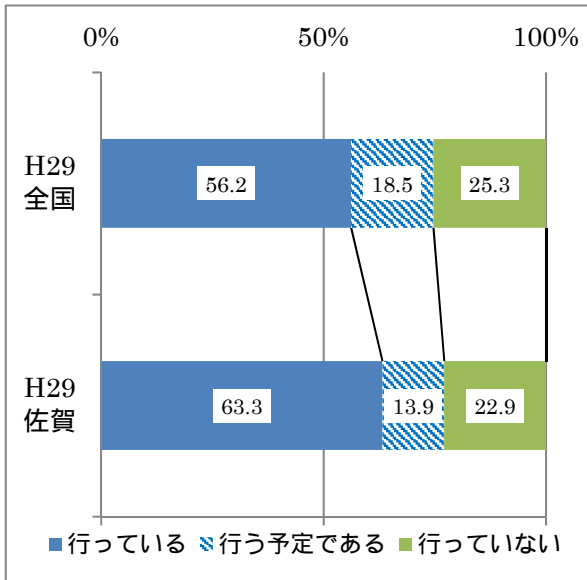


(グラフ10)

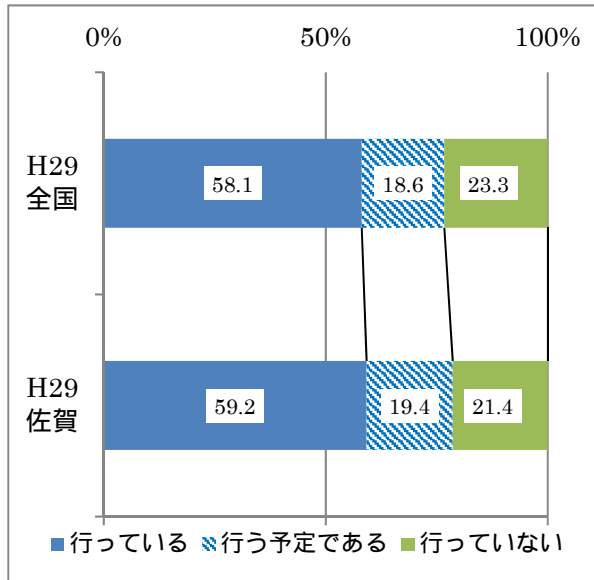
運動・スポーツが苦手(嫌い)な傾向にある児童生徒向けの取組、または性別に応じた取組を現在行っていますか(行う予定はありますか)

「行っている」「行う予定である」と回答した学校の割合をみると、小・中学校ともに、全国平均を上回りました。

《小学校》



《中学校》

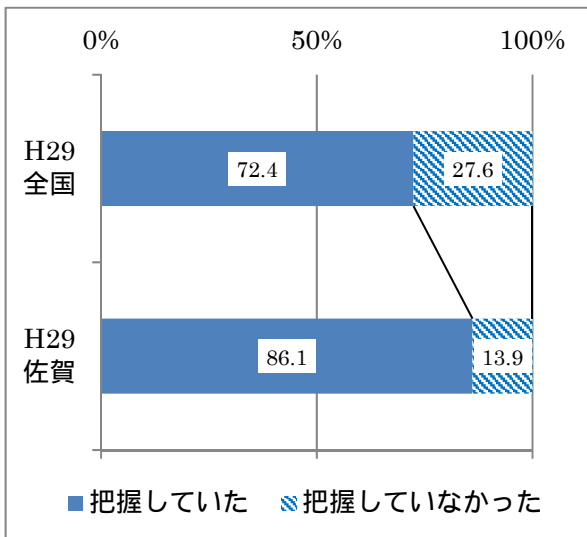


(グラフ11)

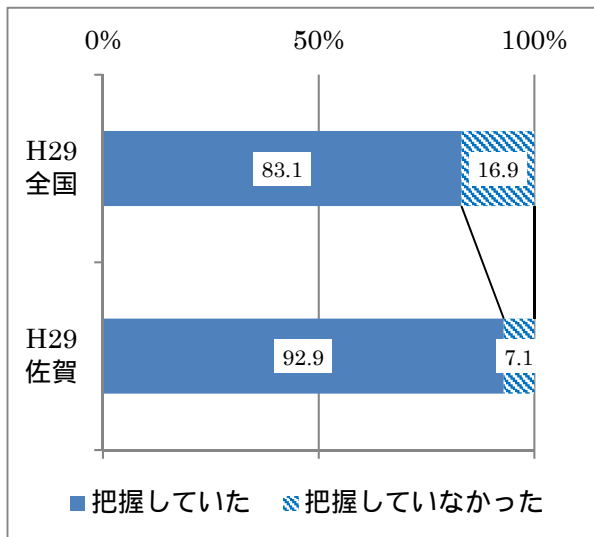
平成28年度に小：第4学年/中：第1学年の児童生徒の地域のスポーツクラブへの参加など、学校教育活動外での運動実施の状況について把握していましたか。

「把握してした」と回答した学校の割合をみると、小・中学校ともに、全国平均を上回りました。

《小学校》



《中学校》



(表3)

生徒のニーズに応じて、複数の運動部に所属できるようになっていますか。

生徒のニーズに応じて、運動を含む複数の活動を行う部活動がありますか。

(%)

中学校	生徒のニーズに応じた 複数の運動部への所属可否			生徒のニーズに応じた運動を含む 複数の部活動の有無		
	なっている	今はなっていないが 検討している	なっていない	ある	今はないが 検討している	ない
全国平均 (H28年度)	20.8 (18.8)	2.8 (3.9)	76.4 (77.4)	19.5 (17.4)	4.0 (4.0)	76.6 (78.5)
県平均 (H28年度)	10.4 (10.3)	2.1 (2.1)	87.5 (87.6)	13.8 (6.2)	4.3 (4.1)	81.9 (89.7)

(表4)

学校の決まりとして、部活動において、週に何日程度の休養日を設けていますか。

(%)

中学校	週に1日	週に2日	週に3日以上	設けていない	その他
全国平均 (H28年度)	61.9 (54.2)	20.5 (14.1)	2.8 (2.9)	10.7 (22.4)	4.1 (6.4)
県平均 (H28年度)	88.5 (87.6)	3.1 (6.2)	2.1 (1.0)	0 (1.0)	6.3 (4.1)

(表5)

(休養日を設けていると回答した学校) 土日に休養日を設けていますか。

(%)

中学校	月に1回 設けている	月に2回 設けている	月に3回 設けている	月に4回以上 設けている	設けて いない
全国平均 (H28年度)	16.9 (15.7)	16.5 (14.7)	7.7 (7.6)	37.3 (36.2)	21.6 (25.9)
県平均 (H28年度)	35.8 (33.3)	14.7 (12.5)	3.2 (4.2)	20.0 (20.8)	26.3 (29.2)

(表6)

部活動の顧問の配置はどのようにしていますか。

(%)

中学校	全員が当たることを 原則としている	希望する教員が当たる ことを原則としている	その他
全国平均 (H28年度)	89.2 (87.5)	5.0 (5.3)	5.8 (7.1)
県平均 (H28年度)	93.8 (93.8)	2.1 (2.1)	4.1 (4.1)