



5月13日(土)

SAGAサンライズパークが
グランドオープンします



新時代のエンタメアリーナ SAGAアリーナ

国内最大
最大勾配 35度の
すり鉢状の観客席

国内最多の豊富な
席のバリエーション

どの観客席からも見やすい
臨場感あふれる体験

全席に
ドリンクホルダー完備

全国唯一
3つの大型ビジョンを標準装備

女性トイレ最大164

ボウズ デルタキュー
BOSE社DeltaQテクノロジーを採用
全ての席で迫力ある豊かな低音と
明瞭度の高いサウンドを実現

演者を引き立てる
黒基調の会場

佐賀のスポーツシーンを世界基準へ

日本と世界のスポーツの在り方にはギャップを感じてきました

試合前の会場でパーティや商談で盛り上がる

施設をつくるときはその大会のためというより
むしろ、その後の使い方を考えてつくる

この気づきがSAGAアリーナとして現在の形へ!!

3/12
(日)

スペイン「サン・マメススタジアム」を視察しました



プレミアムラウンジ
試合前や試合の合間に大勢のサポーターが
思い思いに飲食をし交流を深めていました!



まさに

スポーツホスピタリティ

という考え方

世界基準の楽しさを佐賀へ!!

SAGAアリーナには 飲食ができる プレミアムフロア!



パーティーや商談はもちろん結婚式など大切な方々との集まりにも!



その他 プレミアムフロアにはこんな部屋も

「佐賀」



みずた ひでき

佐賀出身の写真家 水田秀樹氏撮影の写真

「飛翔」



とうじき

とびまつひろたか

佐賀出身の灯磁器照明作家 飛松弘隆氏による照明

「躍動」



えじま しおり

佐賀出身の書家 江島史織氏による書

「歓喜」



佐賀出身のイラストレーター 326(ナカムラミツル氏)によるデザイン

ビッグアーティスト
によるコンサート
スポーツ
イベント
MICE
など

イベント目白押し

6/4(日)
With You! 佐賀県文化芸術祭



6/10(土)・11(日)
プリンスアイスワールド2023
佐賀公演



6/17(土)・18(日)
B'z LIVE-GYM Pleasure 2023
-STARS-



7/13(木)～15(土)
日本ペインクリニック学会
第57回学術集会



New

7/20(木)
西九州の美味しいもの発掘!
佐賀・長崎×東京商談会



New

7/29(土)・30(日)
50th Anniversary
松任谷由実コンサートツアー
The Journey 佐賀公演



New

8/5(土)・6(日)
第7回 日本在宅救急
医学会総会・学術集会



女子日本代表の
紅白戦も!

8/12(土)
久光スプリングス・SSP
VOLLEYBALL FES
-Super Games SAGA-



提供：日本バレーボール協会

8/25(金)～27(日)
ディズニー・オン・アイス



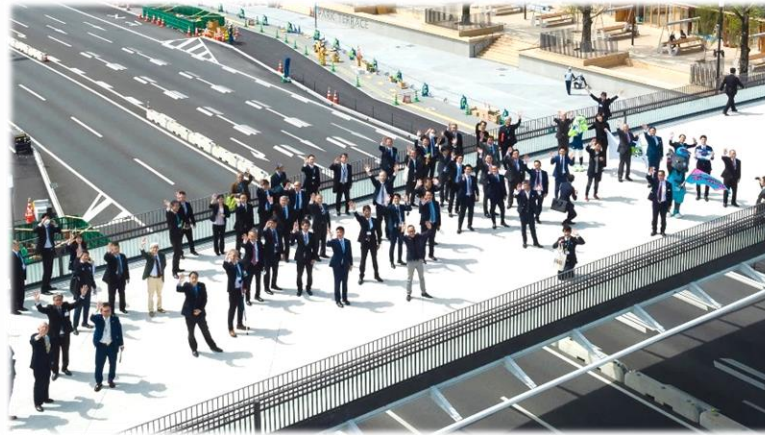
©Disney

5/3(水)～5/5(金)

※アリーナのオープンに向けた試運転として、SAGAアリーナトライアルフェスを開催

4月18日
(火)

THE VICTORY WALK 栄光橋が開通しました



SAGAアリーナと佐賀市文化会館をつなぎ一体的なエリアとして利用可能に

5月1日
(月)

パークテラスがオープンします

SAGA ARENA SHOP (アリーナショップ)

佐賀バルーンズや久光スプリングスの
応援グッズなど。

ローソンミズも併設

SAGA
ARENA
SHOP



SCOL CAFE&D (スכולカフェ)

厳選した安心安全な食材を使用した
ランチやドリンク



SCOL SHOP (スכולショップ)

生活雑貨や家具で“あなたらしい”空間を
コーディネート



La Pause (ラポーズ)

佐賀県産のお米、お肉、野菜を使用。
佐賀県を贅沢に味わえる食事、お酒。
テイクアウトもあり



DANCE STUDIO STATUS (ダンススタジオ ステータス) SUNRISE PARK校

さまざまなジャンルを習える
佐賀県最大のダンススタジオ

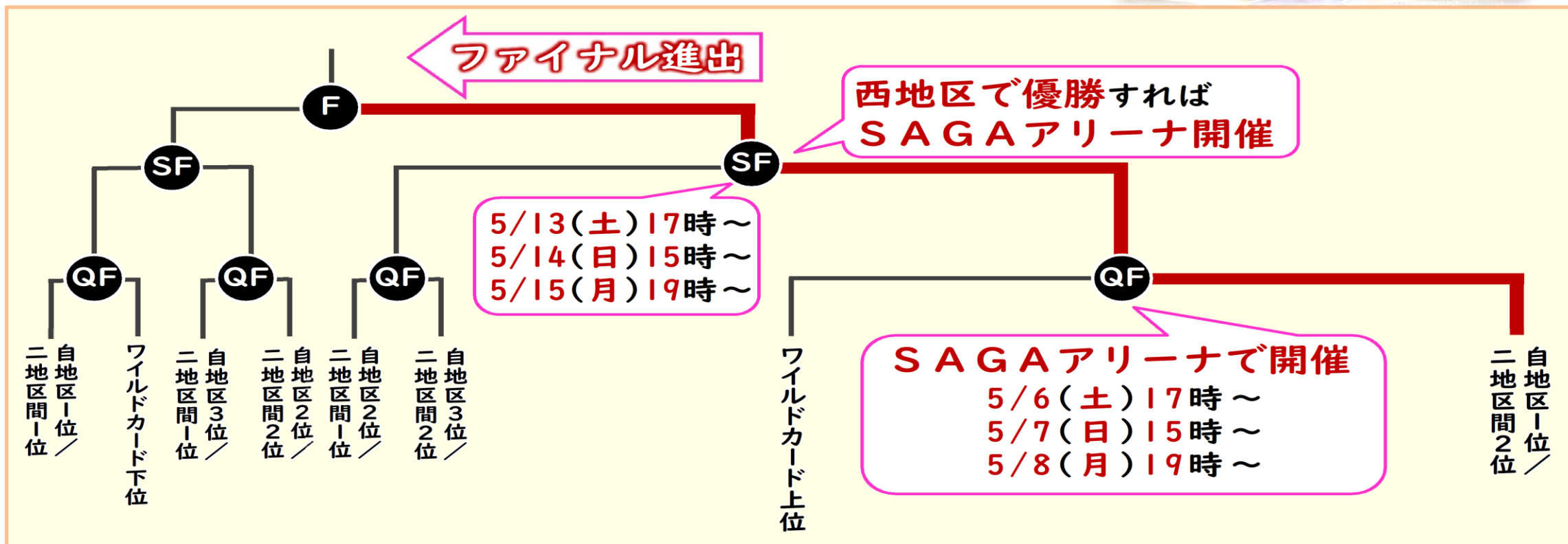


お知らせ


佐賀バルナーズいよいよB2プレーオフ開幕

ファイナル進出でB1昇格

家族、友だちを誘って応援に行こう！



観戦チケット絶賛発売中！さらにお得な割引チケットも！



サンライズパークを訪れる人に それぞれの感動を

お問い合わせ先

佐賀県 SAGA 2024・SSP推進局 SAGAサンライズパーク整備推進課
TEL 0952-25-7482 FAX 0952-25-7493
MAIL sunrisepark@pref.saga.lg.jp