

令和8年2月

# 令和7年度2月補正予算案

補正後予算

5,629 億円

## 2月補正予算額（一般会計）

69 億円

物価高騰対策（重点支援地方交付金）

87 億円

経済対策

83 億円

通常補正分（事業精算）

△101 億円

# 物価高騰対策 切れ目なく支援 (11月追加補正・2月補正・当初予算)

→重点支援地方交付金134億円のうち、**116億円(61事業)**を措置

交付金総額	134億円
支援額	116億円
▶11追補	21億円
▶2補	87億円
▶当初	8億円

## きめ細やかに網羅的に

県民の痛みに寄り添い、  
一つ一つ丁寧に、幅広い分野  
を支援

## 今を支え、未来を拓く

「止血的な支援」に加え、  
将来を見据えた投資や賃上げ、  
人材確保の好循環につながる  
よう支援

## 佐賀ならではの支援

CSOと連携する  
“佐賀ならではの仕組み”で、  
国の支援が行き届かないところ  
に支援

生活者支援  
(21億円)



事業者支援  
(71億円)



福祉支援  
(22億円)



文化・スポーツ支援  
(2億円)



# 生活者支援 21億円 (11追補:3億円, 2補:12億円, 当初:6億円)

物価高騰対策関係

県民の痛みに寄り添い、一つ一つ丁寧に、  
幅広い支援で暮らしを支える

新規

佐賀型モデル

10億円

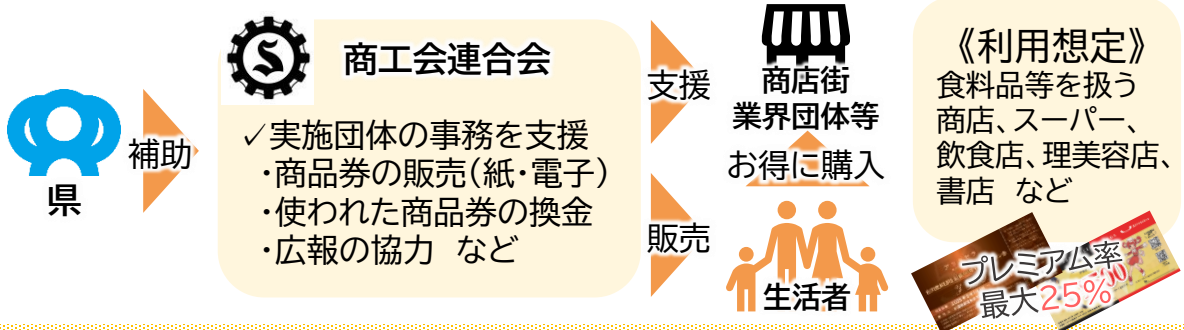
プレミアム商品券で生活を直接支援!

生活者全般

商工団体連携型SAGAプレミアム商品券発行事業

- ✓ 商店街や商工団体・業界団体等のプレミアム商品券発行事業を支援
- ✓ 幅広く支援が行き届くように、**佐賀型で実施**

【佐賀型での支援の流れ】



商工会連合会の支援により、商店街・団体の事務負担が減る  
⇒ **規模が小さい商店街・団体等も参画可能に**

新規

高校生一人一人の生活に寄り添う

高校生に  
1万円

2.4億円



新1年生

様々な経費がかかる高校生活のスタートを支援

新2年生、新3年生

高校生の節目を応援プロジェクト

旅行単価上昇を背景に修学旅行等の費用を支援

新規

子育て世代に出かけやすい環境を!

1世帯に  
2万円分

8,800万円



0~2歳児  
家庭

0~2歳児(未満児)は特にケアが必要で、外出負担も  
大きいいため、タクシー利用券を配布し外出を支援

継続

質・量ともに充実した給食を!

3.8億円

子育て世帯

保育施設や学校給食、寮食の食材費の価格高騰分を支援  
(私立の保育所、認定こども園、幼稚園、特別支援学校など)



新規

県民を二重電話詐欺から守る

県内の被害総額は  
過去最悪!!

2,400万円



県内居住者

事前警告機能、自動録音機能のある  
固定電話機購入を補助

補助上限額:12,000円

補助率  
1/2



## 事業者支援（産業・観光）35億円

（11 追補：5億円, 2補：29億円, 当初：1億円）

物価高騰対策関係

将来を見据え、生産性の向上、賃上げの推進、販路の拡大などを支援

第6弾！ **NEXT** 賃金UPプロジェクト

8.5 億円

▶ 持続的な賃上げ実現に向けた 過去最大規模の事業者支援

## 中小企業向け 生産性向上を支援

▶ 10%以上の賃上げで  
既存設備のメンテナンス  
も対象に賃上げ率で  
補助率最大  
3/4

拡充

## 国の業務改善助成金に上乗せ支援

▶ 企業の自己負担分への  
県の上乗せ支援を確実に実施  
するために措置国+県  
補助率  
10/10

## 賃金UP支援チーム

関係機関が結集し、  
申請事務のサポート  
課題解決に向けた支援 などを実施

## 従業員がいない事業者にも

生産性向上を支援

補助率  
2/3

## &lt; 将来に向けた設備投資・販路開拓などを支援 &gt;

継続

物価高騰の中でも 成長への投資を支援 5 億円

製造業

&lt; NEXT佐賀ものづくり投資促進事業(第3弾) &gt;

▶ 生産性向上や新分野進出等への設備投資を支援。



製造ラインの自動化など

新規

佐賀の 伝統産業の競争力強化 を支援

2.3 億円

事業者

設備投資・補修などの支援

5事業者以上のグループ

国内外の販路拡大、新商品開発支援

酒米・陶土  
購入支援も継続

新規

## &lt; 観光誘客促進 &gt;

3.9 億円

## オンライン予約サイトと連携した誘客促進

県内旅行者

個人旅行割合の増加を踏まえ、オンライン予約サイト  
と連携した誘客プロモーションを実施。

・県内宿泊クーポン発行(上限5千円) など

## バス旅行商品の造成支援

旅行会社 (ツアー造成支援)

バス旅行での県内周遊を促進

## 物流の効率化を強力に後押し 施設整備等支援(第4弾)

3.9 億円

▶ 物流業を支える自動車整備業事業者を補助対象に追加

拡充

物流事業者  
自動車整備事業者効率化、人材確保のための  
施設設備整備等を支援

個人

宅配ボックス設置を補助



電動リフト

# 事業者支援（農林水産業）36億円（2補：35億円, 当初：1億円）

物価高騰対策関係

燃料・飼料・資機材の高騰に加え、気候変動の影響も大きい  
⇒ 目の前の物価高騰対策と、将来に向けた投資を支援

## < 目の前の物価高騰への支援 >

拡充

農林漁業全体へ手厚く支援 燃料費等高騰支援

農林漁業者

4.2 億円

ハウスの加温、漁船使用等に伴う燃油等の購入を支援

継続

九州トップレベル！ 配合飼料等価格高騰支援

畜産農家

3.1 億円

配合飼料は価格の高止まりが続くと  
国の補填制度が発動しない

→県独自の支援を継続

▶粗飼料(酪農)についても支援を継続

## < 気候変動対応等、将来に向けた投資支援 >

拡充

園芸農家の設備投資を強力に支援

14.9 億円

園芸農家

収益性向上へ 資機材導入支援

補助率  
3/5  
にUP

県として過去最高の補助率で支援

(園芸用ハウスの整備、省力化機械の導入 等)



いちご高設栽培

新規

高温対策の資機材導入支援

補助率  
2/3

過酷化する高温から園芸作物を守るための資機材導入を支援



遮光ネット

新規

酷暑と伝染病から畜産を守る

2.7 億円

畜産農家

急激に強まる酷暑と頻発する伝染病のリスク  
に対応するための資機材導入支援を新設

暑熱対策

さいむ  
細霧装置

防疫対策

高圧温水  
洗浄機補助率  
2/3

拡充

林業の設備投資を強力に支援

2.2 億円

林業事業者等

県として過去最高の補助率で、  
林業の生産拡大と生産性向上を加速

高性能林業機械等

프로세서  
(丸太に加工)補助率  
2/3以内  
にUP

木材加工機械等



製材加工機

補助率  
1/2以内  
にUP



# 福祉支援 22億円

(11 追加: 13億円, 2補: 8億円, 当初: 1億円)

# 文化・スポーツ支援 2億円

(2補: 2億円)

令和7年度2月補正予算案

物価高騰対策関係

“佐賀ならではの仕組み”で、  
国の支援が行き届かないところにまで支援

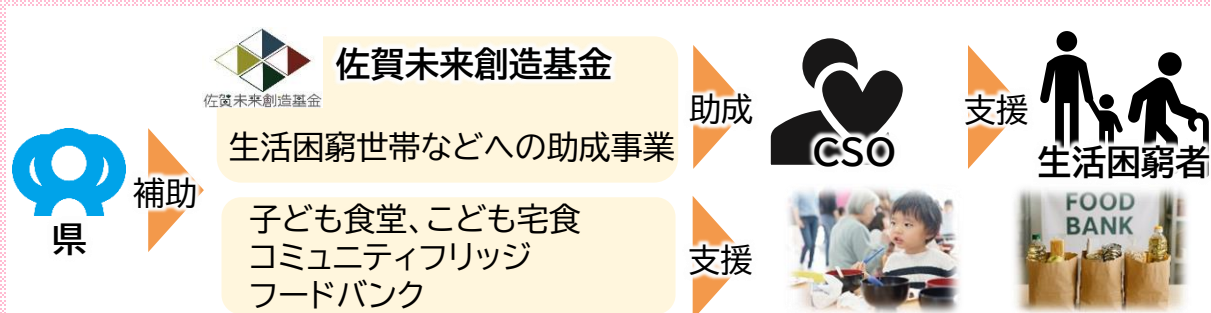
新規

3.4 億円

CSOとの連携による 佐賀ならではの きめ細やかな支援

生活困窮者

CSOが実施する生活困窮世帯等に向けた助成事業を支援  
→ きめ細やかな支援を県全域へ



CSO C S O活動を行う団体への支援 (1団体 10万円)

新規

3,000 万円

老人クラブへの活動支援 でシニアを生き生きと！

老人クラブ

クラブ活動の維持・促進のため支援金を給付  
▶ 介護予防や孤独・孤立防止など、大きな役割



拡充

福祉施設等職員の負担軽減 を支援

新規

高齢者・  
障害福祉施設

負担軽減や業務効率化のための  
設備導入を支援

- ▶ 大規模入所施設は上限1,000万円まで、広く補助  
(その他施設は上限500万円)

就労継続支援A型・B型事業所

障害者の工賃向上促進のため設備導入を支援



3.3 億円

補助率  
2/3



4,600 万円

補助率  
10/10

新規

保育施設等の空調整備 を支援

【私立】保育所、認定こども園、幼稚園 (省エネ対応を支援)

- ▶ 国庫補助の隙間(事業費100万～300万円)も対象に



4,500 万円

新規

文化芸術活動を応援

1.8 億円

物価高騰で下火にならないよう、  
文化・スポーツも支援！

県内生活者

公演などのチケット代補助

小・中・高  
特支・専修

学校での文化芸術鑑賞を支援

文化芸術団体  
の会員

作品制作に係る材料購入費への補助

新規

SSPユースの 全国大会等への遠征費 を支援

1,000 万円

小中高生アスリート 全国大会等に出場する遠征費を補助 (補助上限額: 1万円)

# 経済対策



# 産地の持続的发展を支援 事前防災を強化

佐賀農業の持続的发展のため、施設の再編・整備を後押し

安全・安心に生活できる避難所整備を推進

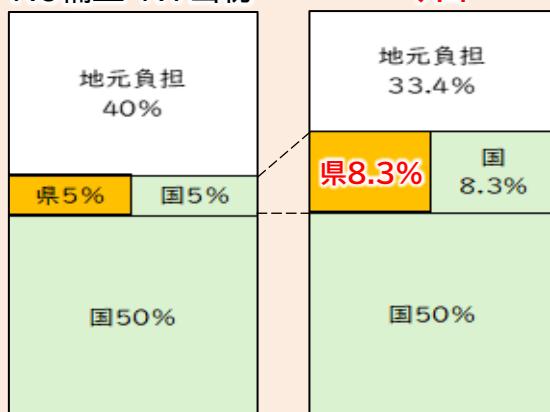
拡充

「佐賀の農業を守り抜く」生産基盤ステップアップ支援事業

農業協同組合、茶農家等共同体

R6補正・R7当初

今回



34.8 億円

補助率  
2/3  
にUP

県の独自上乗せを  
最大補助率の8.3%に拡充！

▶ 生産者減少・物価高騰等で再整備が  
困難になる前に、強力に後押し！

新規

災害に先手を打つ「事前防災」緊急強化事業

8,300 万円

県で整備

避難所の生活環境を向上させる資機材を整備！



災害発生時

・避難所等への設置

平常時

・防災訓練等での展示

災害支援CSO等

補助率  
10/10

✓快適な避難所環境整備に必要な資機材の購入支援

災害支援団体・災害ボランティアの  
体制強化を支援！

広域たまねぎ選果貯蔵施設(白石町)

- ✓施設を新設し、省力化・利便性向上
- ✓施設を集約し効率化

集約 & 新設

AI選果機等で効率化された  
広域たまねぎ選果施設を新設

佐賀市北部乾燥調製貯蔵施設

- ✓機能を強化
- ✓施設を統合し効率化

久保泉南部共乾  
(廃止)

佐賀市北部地区CEへ統合  
色彩選別機などを導入

杵島東部乾燥調製貯蔵施設(江北町)

- ✓選別機能と作業効率を向上



茶製造施設(嬉野市)

- ✓施設を新設し、設備を導入

