

2016

Re:3Eサガ
ミーティング

を開催します

地域交流部 さが創生推進課
産業労働部 企業立地課/産業人材課

背景

人財の県外流出(若者人口年平均約4,000人減少)
産業人財確保対策

学生・社会人とのネットワーク構築「Re:サガミーティング」



対象

30代までの県外在住の佐賀県出身者等の学生や社会人

内容

トップメッセージ(参加者へ向けたRe:サガメッセージ)
ゲストによる「佐賀さいこう」トーク&ステージ
「佐賀酒」による乾杯
佐賀グルメ(佐賀牛、呼子のイカ)紹介
「さが就活ナビ」「さがUターンナビ」PR 佐賀談義 等

Re=

Remember (思い出す)

Reproduction (再生/再興)

Return (回帰)



2015年度「Re:サガミーティング」開催実績

メンバー 688名 / 4都市・4会場開催 648名参加

県出身者が多い4都市で開催



4会場参加者アンケート

243名 / 複数回答可

佐賀県への興味が
高まった

164 (67%)

佐賀へ帰りたい、
住みたいと思った

86 (35%)

新しい友人・
知人が増えた

80 (33%)

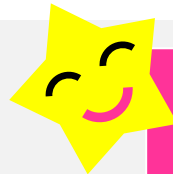
佐賀で働きたいと
思った

30
(12%)

0 50 100 150 200



- ・佐賀のことを誇りに思ってもらえる機会となった
- ・もう一度、「佐賀で働く、佐賀に住む」の選択肢を示すことができた



イベント参加をきっかけにした
佐賀へのUターン事例報告も！



2016年度実施のポイント

- 1 東京・福岡に学生対象会場新設
- 2 学生の就活意識し、夏から実施
- 3 総定員550 ⇒ 1030人(約2倍)



同日開催
さが就活ナビ
合同会社説明会
in福岡

2016年度 Re:サガミーティング 開催スケジュール(4都市・6会場)

福岡 | 学生対象

7.9 [sat]
17:30~19:30
西鉄グランドホテル
(定員200名)

東京 | 学生対象

8.27 [sat]
17:00~19:00
ANAインターコンチネンタルホテル東京
(定員200名)

東京

9.3 [sat]
17:00~19:00
スターライズタワー
(定員200名)

福岡

10.8 [sat]
17:00~19:00
西鉄グランドホテル
(定員200名)

名古屋

11.12 [sat]
17:00~19:00
ヒルトン名古屋
(定員80名)

大阪

12.10 [sat]
17:00~19:00
ANAクラウンプラザホテル大阪
(定員150名)

参加費無料
事前申込制
新規参加優先

※会場は変更される場合があります。

外から見ると、佐賀の良さに改めて気づく。

Re:サガミーティングの取組を通じて
地方創生（人財誘致）を進めていきます



お問い合わせ先

佐賀県 産業労働部 企業立地課

TEL:0952-25-7097 FAX:0952-25-7384

MAIL : kigyouricchi@pref.saga.lg.jp

サガミーティング

検索