



筑後川水系・矢部川水系 流域治水プロジェクト

流域治水とは

近年頻発している、豪雨・台風による水災害。その背景には気候変動による影響があるとされ、今後も気温上昇が続けば、水災害リスクは更に増大していくと考えられます。被害を軽減・防止するため、これまでの治水対策に加え、流域全体のあらゆる関係者が協働して実施する取り組みが「流域治水」です。

治水対策の概略図

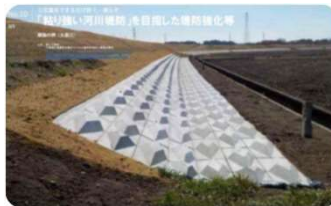


- 集水域 : 雨水が河川へと流れる地域
- 河川区域 : 一般的に堤防の川裏(住居や農地がある方)法尻から対岸の法尻までの区間
- 氾濫域 : 河川などの氾濫により、浸水する可能性のある地域

それぞれの対策は、例えば...



森林整備
(例：適切な森林管理を行うなど)



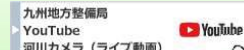
堤防整備
(例：川裏を粘り強い構造にするなど)



雨水浸透施設

情報発信サイトの紹介

- 洪水時において筑後川・矢部川の水位や雨量の状況を把握できるよう、インターネットやテレビ、携帯電話、スマートフォン等へ随時情報提供を行っています。各種情報の入手方法につきましては下記をご参照下さい。



【九州地方整備局 YouTube河川カメラ】

筑後川・矢部川水系を含め九州地方整備局が管轄している河川のLIVE配信の動画を見ることができます。今の河川の状況を確認することができます。



【流域治水プロジェクト】

水被害を軽減・防止するために、流域全体で取り組んでいる様々な治水対策のプロジェクトが掲載されています。お住まいの地域で行われている対策を知り、防災への意識を高めることができます。



【川の防災情報】

行政から発表された洪水予報や避難情報などを確認することができます。また、川や雨の状況、氾濫時浸水範囲などを調べることができます。自宅などを地点登録すると、その地点の情報を得ることができます。



筑後川河川事務所のホームページから河川の情報がたくさん発信されているんだよ。日頃からチェックして大雨時などに備えておこうね。



【筑後川河川事務所 ホームページのQRコード】



国土交通省 九州地方整備局
筑後川河川事務所 流域治水企画室
TEL：(0942)33-9193

「出前講座」お申し込み窓口
筑後川河川事務所 河川環境課まで
TEL：(0942)33-9193 FAX：(0942)35-0229
MAIL：qsr-chikugo-hp@mlit.go.jp

