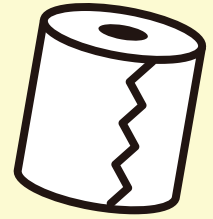




# もしもに備えて トイレのこと



## 考えてみませんか？

地震や水害で  
トイレが使えない  
ことがあります!!



災害時に自宅のトイレが使えないことを想定し、  
「災害用の携帯トイレ」の備蓄を進めましょう!



携帯トイレの  
備蓄量の目安は

5回

×

家族の  
人数

×

7日分

例) 4人家族なら… 5回 × 4人 × 7日分 = 140回分

成人が1日にトイレに行く回数は5回から7回程度とされています。  
家族の人数分の3日分、可能であれば7日分を目安に備蓄をしてください。



# なぜ携帯トイレの備蓄が必要？



地震や水害などにより、停電や断水、下水管の破損が起きると、トイレが使用できなくなる可能性があります。トイレを我慢することは健康被害にもつながるため、「携帯トイレ」を備蓄して災害に備えましょう。

## HOW TO USE

### 携帯 トイレの 使い方

例) 自宅の便器にかぶせて使うタイプの場合



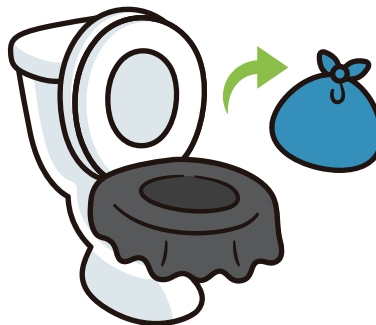
1 便座をあげて  
ポリ袋を  
便器にかぶせます



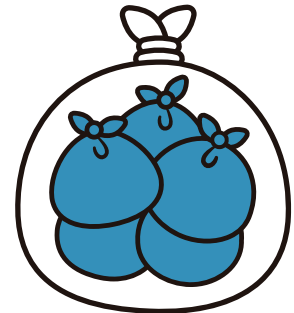
2 便座をおろして、  
携帯トイレの袋を  
かぶせます



3 用を足したあと、  
吸水シートや  
凝固剤を入れます



4 便器にかぶせた  
携帯トイレの口を  
しっかり結びます



5 お住まいの自治体の  
ルールにあわせて  
ゴミとして出します

## もしもに 備えて



携帯トイレには、自宅の便器にかぶせて使うタイプや外で使用するタイプなどがあり、ホームセンターやインターネットで購入することができます。また、トイレットペーパーの備蓄をお願いします。

〈問い合わせ先〉 佐賀県 危機管理防災課  
☎ 0952-25-7362

