

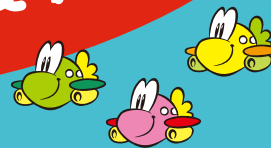
旅行前に
必ず事前申請が
必要です

九州佐賀国際空港

国際線グループ旅行支援



九州佐賀国際空港の国際線を利用する
2名以上のグループ旅行に対して、お1人片道1,000円～を助成します。
ぜひお早めにご利用ください。



| | |
|-------|--|
| 助成対象 | 日本国を出発し帰国する旅行で、九州佐賀国際空港国際線の往復または片道を全員同じ便で利用する2名以上のグループであること |
| 対象期間 | 2026年4月1日(水)以降出発分～2027年3月31日(水)帰国分まで ※予算がなくなり次第終了 |
| 助成額 | (2名または3名) 片道 1,000円/人 往復 2,000円/人 (4名以上) 片道 2,000円/人 往復 4,000円/人 |
| 申請手続き | LoGoフォームにて実施 ※下記URLもしくは二次元コードより申請をお願いします https://logoform.jp/form/jbBd/207573 (1)旅行前：出国日の前日までに事前申請 (2)旅行後：帰国日の翌日から30日以内または 2027年4月10日のいずれか早い日までに助成金実績報告兼交付申請 ※旅行後の申請には、旅行者全員分の往復の搭乗券半券の写しが必要ですので、必ず保管ください。 |

申請は
コチラから



佐賀空港 グループ旅行支援 検索

※下記フロー図参照

(参考) 申請手続きフロー図



九州佐賀国際空港
KYUSHU-SAGA International AIRPORT

お問い合わせ

九州佐賀国際空港活性化推進協議会(佐賀県庁空港課内)
電話:0952-25-7104 Email:kuukou@pref.saga.lg.jp