

有明海沿岸道路の整備状況を紹介します

工事と用地買収を進めています。

- ・久保田IC～芦刈IC間で構造物(橋梁、ボックスカルバート)、地盤改良及び盛土の工事を行っています。
- ・芦刈ICより南側について用地買収を行っています。

道路の調査・設計を進めています。

国土交通省において、一部区間の路線測量と地質調査に着手しています。また、井戸やクレークにおける水文調査を実施しています。



環境影響評価を進めています。

- ・現地での環境調査結果を基に、事業による環境への影響の程度を予測しています。
- ・ルートを検討に伴い、関係機関との協議を行っています。

環境影響調査【魚類調査の紹介】

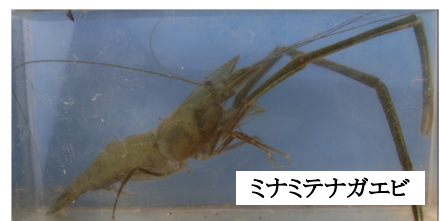
有明海沿岸道路(佐賀福富道路)の現場周辺では、工事による環境への影響を観測するために環境影響調査を実施しています。

調査内容については、生態系(動物・植物の生息状況等)や生活環境(地下水位・水質、工事における粉じん等)に関するものなどがあります。

このなかの魚類調査では、一般的によく目にするコイやフナをはじめ、普段目にしないような珍しい魚や絶滅が危惧されている希少な魚など、豊富な種類の魚類や甲殻類が数多く確認されています。



トウヨシノボリ



ミナミテナガエビ