

佐賀県汚水処理整備状況図

H21. 10. 1時点

佐賀県の汚水処理人口普及状況 (平成20年度末現在)

平成21年3月31日現在

市町村名	行政人口	公共下水道	農業集落排水	浄化槽	未着手	汚水処理場	普及率	備考
(人)	(人)	(人)	(人)	(人)	(人)	(人)	(%)	
佐賀市	228,552	194,968	66,111	4,403	2,144	0	85.2	
小城市	131,277	78,926	29,818	10,125	1,771	3,602	62.1	
唐津市	67,389	62,262	4,984	2,367	318	0	92.6	
小浜市	22,264	16,613	7,227	4,519	0	0	74.7	
伊万里市	38,316	38,029	4,913	2,913	319	0	93.2	
武雄市	39,269	26,767	6,131	10,062	26,919	0	68.2	
藤川町	24,469	14,968	29,272	0	0	0	61.2	
小城市	48,520	11,916	28,426	2,365	5,111	0	44.1	
唐津市	78,213	6,491	11,811	3,427	1,118	0	10.6	
小城市	33,465	8,054	29,212	0	1,919	0	24.1	
唐津市	107,467	42,510	41,427	0	0	6,609	39.6	
伊万里市	15,003	15,003	5,419	5,990	3,582	0	100.0	
武雄市	18,110	10,468	57	0	0	0	57.8	
藤川町	8,316	0	0	8,272	439	0	0.0	
小城市	26,764	4,196	18,116	1,321	4,919	0	15.3	
唐津市	6,813	1,902	4,917	0	0	0	27.6	
小城市	21,374	6,390	29,313	637	219	0	30.0	
唐津市	7,746	117	0	0	0	0	1.5	
伊万里市	4,175	425	1,086	26,511	0	0	10.2	
武雄市	26,580	0	0	3,797	14,313	0	14.3	
唐津市	12,447	0	0	0	0	0	0.0	
小城市	133,046	26,917	23,511	23,153	15,111	714	20.5	
合計	682,196	277,864	461,111	65,085	7,424	5,404	40.4	

注) 行政人口は、佐賀県内の行政人口である。
○ 佐賀県汚水処理整備計画に定める汚水処理人口目標普及率: 34% (2022年度)

<公共下水道事業実施状況>

H21.10.1現在

市町村名	旧市町村名	地区名	実施期間	区分	計画人口	現在人口	普及率	備考
佐賀市	東区	東区	H16~	総合	553,111	671,311	82.4	
	南区	南区	H17~	総合	117,111	117,111	100.0	
	西区	西区	H17~	総合	117,111	117,111	100.0	
	北区	北区	H17~	総合	117,111	117,111	100.0	
	東区	東区	H17~	総合	117,111	117,111	100.0	
	南区	南区	H17~	総合	117,111	117,111	100.0	
	西区	西区	H17~	総合	117,111	117,111	100.0	
	北区	北区	H17~	総合	117,111	117,111	100.0	
	東区	東区	H17~	総合	117,111	117,111	100.0	
	南区	南区	H17~	総合	117,111	117,111	100.0	
小城市	東区	東区	H16~	総合	117,111	117,111	100.0	
	南区	南区	H16~	総合	117,111	117,111	100.0	
	西区	西区	H16~	総合	117,111	117,111	100.0	
	北区	北区	H16~	総合	117,111	117,111	100.0	
	東区	東区	H16~	総合	117,111	117,111	100.0	
	南区	南区	H16~	総合	117,111	117,111	100.0	
	西区	西区	H16~	総合	117,111	117,111	100.0	
	北区	北区	H16~	総合	117,111	117,111	100.0	
	東区	東区	H16~	総合	117,111	117,111	100.0	
	南区	南区	H16~	総合	117,111	117,111	100.0	

<浄化槽市町村整備推進事業実施状況>

H21.10.1現在

市町村名	旧市町村名	地区名	実施期間	計画人口	備考
唐津市	唐津市	唐津市	H18~	1,207	
	唐津市	唐津市	H18~	462	
	唐津市	唐津市	H18~	310	
	唐津市	唐津市	H18~	322	
	唐津市	唐津市	H18~	616	
	唐津市	唐津市	H18~	104	
	唐津市	唐津市	H18~	1,580	
	唐津市	唐津市	H18~	660	
	唐津市	唐津市	H18~	80	
	唐津市	唐津市	H18~	2,520	
小城市	小城市	小城市	H18~	2,400	
	小城市	小城市	H18~	550	
	小城市	小城市	H18~	450	
	小城市	小城市	H18~	2,018	
	小城市	小城市	H18~	481	
	小城市	小城市	H18~	481	
	小城市	小城市	H18~	481	
	小城市	小城市	H18~	481	
	小城市	小城市	H18~	481	
	小城市	小城市	H18~	481	

<農業集落排水事業実施状況>

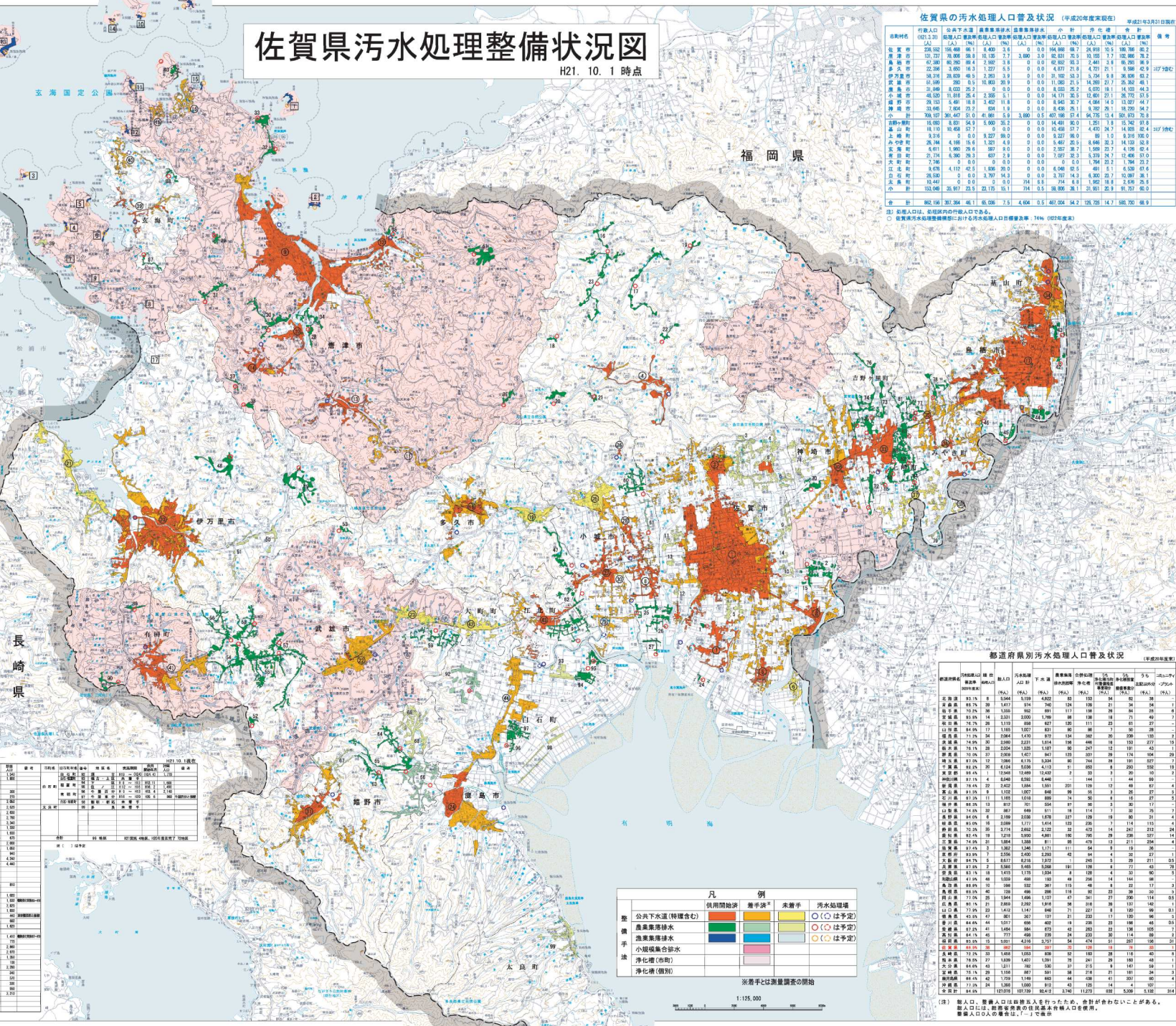
H21.10.1現在

市町村名	旧市町村名	地区名	実施期間	計画人口	備考
唐津市	唐津市	唐津市	H18~	1,300	
	唐津市	唐津市	H18~	700	
	唐津市	唐津市	H18~	300	
	唐津市	唐津市	H18~	300	
	唐津市	唐津市	H18~	300	
	唐津市	唐津市	H18~	300	
	唐津市	唐津市	H18~	300	
	唐津市	唐津市	H18~	300	
	唐津市	唐津市	H18~	300	
	唐津市	唐津市	H18~	300	
小城市	小城市	小城市	H18~	1,300	
	小城市	小城市	H18~	700	
	小城市	小城市	H18~	300	
	小城市	小城市	H18~	300	
	小城市	小城市	H18~	300	
	小城市	小城市	H18~	300	
	小城市	小城市	H18~	300	
	小城市	小城市	H18~	300	
	小城市	小城市	H18~	300	
	小城市	小城市	H18~	300	

<農業集落排水事業実施状況>

H21.10.1現在

市町村名	旧市町村名	地区名	実施期間	計画人口	備考
唐津市	唐津市	唐津市	H18~	1,300	
	唐津市	唐津市	H18~	700	
	唐津市	唐津市	H18~	300	
	唐津市	唐津市	H18~	300	
	唐津市	唐津市	H18~	300	
	唐津市	唐津市	H18~	300	
	唐津市	唐津市	H18~	300	
	唐津市	唐津市	H18~	300	
	唐津市	唐津市	H18~	300	
	唐津市	唐津市	H18~	300	
小城市	小城市	小城市	H18~	1,300	
	小城市	小城市	H18~	700	
	小城市	小城市	H18~	300	
	小城市	小城市	H18~	300	
	小城市	小城市	H18~	300	
	小城市	小城市	H18~	300	
	小城市	小城市	H18~	300	
	小城市	小城市	H18~	300	
	小城市	小城市	H18~	300	
	小城市	小城市	H18~	300	



都道府県別汚水処理人口普及状況 (平成20年度末現在)

都道府県	行政人口	公共下水道	農業集落排水	浄化槽	未着手	汚水処理場	普及率	備考
(人)	(人)	(人)	(人)	(人)	(人)	(人)	(%)	
北海道	12,116,000	1,100,000	1,100,000	1,100,000	1,100,000	1,100,000	10.0	
東北	10,000,000	1,000,000	1,000,000	1,000,000	1,000,000	1,000,000	10.0	
関東	120,000,000	12,000,000	12,000,000	12,000,000	12,000,000	12,000,000	10.0	
中部	50,000,000	5,000,000	5,000,000	5,000,000	5,000,000	5,000,000	10.0	
近畿	20,000,000	2,000,000	2,000,000	2,000,000	2,000,000	2,000,000	10.0	
中国	15,000,000	1,500,000	1,500,000	1,500,000	1,500,000	1,500,000	10.0	
四国	5,000,000	500,000	500,000	500,000	500,000	500,000	10.0	
九州	15,000,000	1,500,000	1,500,000	1,500,000	1,500,000	1,500,000	10.0	
合計	237,116,000	23,711,600	23,711,600	23,711,600	23,711,600	23,711,600	10.0	

凡例

- 公共下水道(特種含む)
- 農業集落排水
- 浄化槽(市町村)
- 浄化槽(個別)
- 未着手
- 汚水処理場
- (○)は予定
- (○)は予定

※着手とは測量調査の開始