

平成17年基準(17年=100)

平成21年6月分 佐賀市消費者物価指数

(平成17年=100)

概況

(1)6月の総合指数は平成17年を100として100.5となり、前月比は(-)0.1の下落、前年同月比では(-)0.5%の下落となった。
対前年同月比の動きを見ると3月(+)0.3%、4月(+)0.4%、5月(-)0.3%、6月は(-)0.5%と推移している。

(2)生鮮食品を除く総合指数は100.6となり、前月比は変わらず、前年同月比では(-)0.6%の下落となった。

(3)食料(酒類を除く)及びエネルギーを除く総合指数は98.9となり前月比は変わらず、前年同月比は(+)0.4%の上昇となった。

	総合	食料	住居	光熱・水道	家具・家事用品	被服及び履物
平成21年6月	100.5	102.9	100.5	107.0	86.5	106.3
平成21年5月	100.6	103.5	99.6	107.5	88.0	107.2
平成20年6月	101.0	101.9	97.7	110.4	88.8	103.0
対前月比%	-0.1	-0.6	0.9	-0.5	-1.7	-0.8
(寄与度)	-0.100	-0.153	0.180	-0.034	-0.059	-0.042
対前年同月比%	-0.5	1.0	2.9	-3.1	-2.6	3.2
(寄与度)	-0.500	0.253	0.559	-0.231	-0.091	0.154

上昇及び下落している主な項目(寄与度順)

前月との比較

上昇	(%)	下落	(%)
家賃	1.0	野菜・海藻	-5.7
魚介類	3.2	酒類	-5.4
自動車等関係費	0.4	洋服	-1.8

前年同月との比較

上昇	(%)	下落	(%)
家賃	3.1	自動車等関係費	-10.5
菓子類	7.5	他の光熱	-43.4
魚介類	5.5	酒類	-11.7

	保健医療	交通・通信	教育	教養娯楽	諸雑費	生鮮食品除く総合	食料(酒類を除く)・エネルギーを除く総合
平成21年6月	99.0	97.7	100.5	96.7	101.2	100.6	98.9
平成21年5月	99.4	97.6	100.5	96.5	101.4	100.6	98.9
平成20年6月	99.5	104.7	101.6	98.1	101.5	101.2	98.5
対前月比%	-0.4	0.1	0.0	0.2	-0.2	0.0	0.0
(寄与度)	-0.020	0.014	0.000	0.020	-0.012		
対前年同月比%	-0.5	-6.7	-1.1	-1.4	-0.3	-0.6	0.4
(寄与度)	-0.025	-0.959	-0.039	-0.142	-0.018		

費目別に見た指数の動き

・前月からの動き

食料	102.9となり、(-)0.6%下落した。 これは、魚介類(+3.2%等の値上がりはあるものの、 野菜・海藻(-)5.7%等の値下がりによるものである。
住居	100.5となり、(+0.9%上昇した。 これは、家賃(+1.0%等の値上がりによるものである。
光熱・水道	107.0となり、(-)0.5%下落した。 これは、電気代(-)1.2%の値下がりによるものである。
家具・家事用品	86.5となり、(-)1.7%下落した。 これは、家庭用耐久財(-)4.1%等の値下がりによるものである。
被服及び履物	106.3となり、(-)0.8%下落した。 これは、履物類(+4.4%の値上がりはあるものの、 洋服(-)1.8%等の値下がりによるものである。
保健医療	99.0となり、(-)0.4%下落した。 これは、保健医療用品・器具(-)1.7%等の値下がりによるものである。
交通・通信	97.7となり、(+0.1%上昇した。 これは、交通(-)1.1%の値下がりはあるものの、 自動車等関係費(+0.4%の値上がりによるものである。
教育	100.5となり、前月と変わらなかった。
教養娯楽	96.7となり、(+0.2%上昇した。 これは、教養娯楽サービス(-)0.1%の値下がりはあるものの、 教養娯楽用品(+1.0%等の値上がりによるものである。
諸雑費	101.2となり、(-)0.2%下落した。 これは、理美容用品(+0.2%の値上がりはあるものの、 身の回り用品(-)2.5%の値下がりによるものである。

・前年同月からの動き

食料	102.9となり、(+1.0%上昇した。 これは、酒類(-)11.7%等の値下がりはあるものの、 菓子類(+7.5%等の値上がりによるものである。
住居	100.5となり、(+2.9%上昇した。 これは、家賃(+3.1%等の値上がりによるものである。
光熱・水道	107.0となり、(-)3.1%下落した。 これは、ガス代(+3.4%等の値上がりはあるものの、 他の光熱(-)43.4%の値下がりによるものである。
家具・家事用品	86.5となり、(-)2.6%下落した。 これは、家事用消耗品(+1.8%等の値上がりはあるものの、 家庭用耐久財(-)9.3%等の値下がりによるものである。
被服及び履物	106.3となり、(+3.2%上昇した。 これは、下着類(-)2.0%等の値下がりはあるものの、 洋服(+4.6%等の値上がりによるものである。
保健医療	99.0となり、(-)0.5%下落した。 これは、保健医療サービス(+0.9%の値上がりはあるものの、 保健医療用品・器具(-)2.8%等の値下がりによるものである。
交通・通信	97.7となり、(-)6.7%下落した。 これは、自動車等関係費(-)10.5%等の値下がりによるものである。
教育	100.5となり、(-)1.1%下落した。 これは、授業料等(+0.3%等の値上がりはあるものの、 補習教育(-)7.2%の値下がりによるものである。
教養娯楽	96.7となり、(-)1.4%下落した。 これは、書籍・他の印刷物(+0.2%の値上がりはあるものの、 教養娯楽サービス(-)1.4%等の値下がりによるものである。
諸雑費	101.2となり、(-)0.3%下落した。 これは、理美容用品(+1.3%の値上がりはあるものの、 身の回り用品(-)6.0%の値下がりによるものである。

消費者物価指数(全国・九州地方)
(平成17年=100)

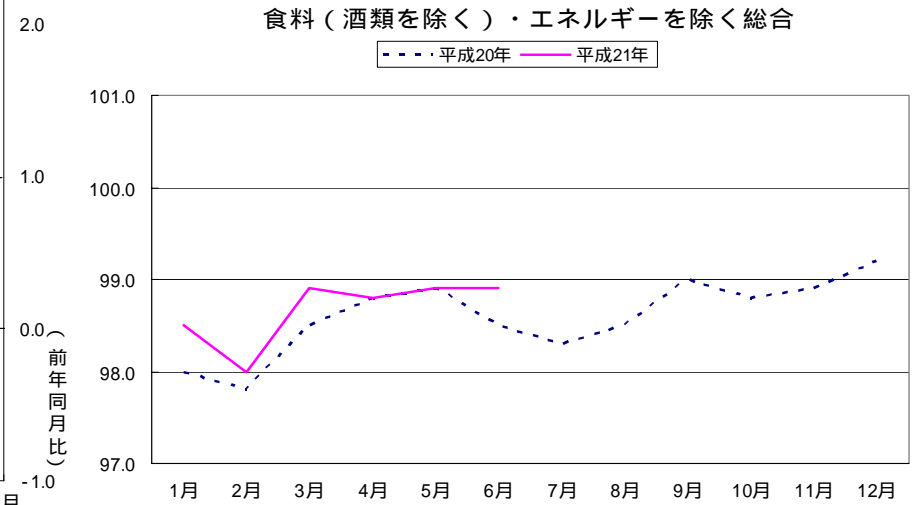
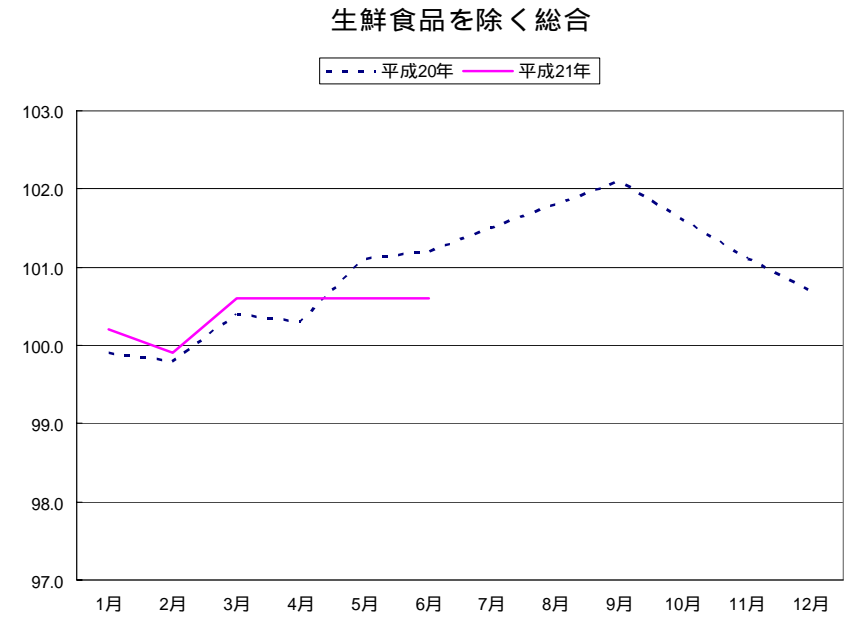
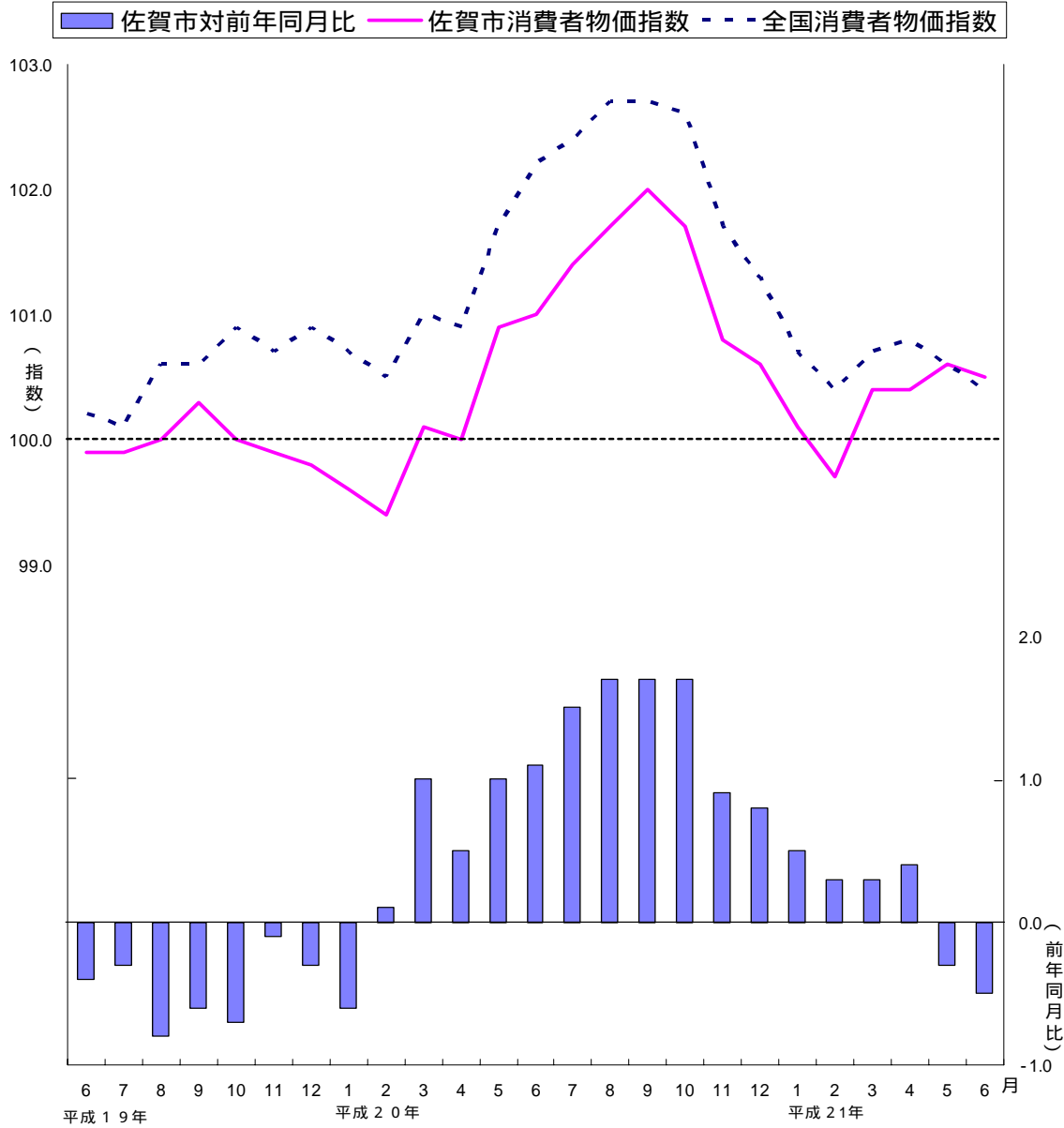
平成 21 年 6月			
	総合指数	対前月比(%)	対前年同月比(%)
全 国	100.4	-0.2	-1.8
九 州	100.5	-0.2	-1.7
九州地方			
福岡市	99.7	-0.3	-1.8
佐賀市	100.5	-0.1	-0.5
長崎市	99.7	-0.7	-1.4
熊本市	100.4	-0.1	-1.0
大分市	101.4	-0.2	-0.7
宮崎市	99.9	0.0	-2.3
鹿児島市	100.4	0.0	-1.1
那覇市	101.3	-0.1	-1.1

消費者物価指数(総合)

平成17年=100

	佐 賀 市			全 国			九 州		
	指数		対前年 比	指数		対前年 比	指数		対前年 比
平成 11 年平均	104.0		-0.5	103.0		-0.3	103.1		0.1
12	103.1		-0.9	102.2		-0.7	102.4		-0.7
13	102.1		-1.0	101.5		-0.7	101.3		-1.0
14	101.2		-0.8	100.6		-0.9	100.4		-0.9
15	101.0		-0.2	100.3		-0.3	100.2		-0.2
16	100.9		-0.1	100.3		0.0	100.2		0.0
17	100.0		-0.9	100.0		-0.3	100.0		-0.2
18	100.1		0.1	100.3		0.3	100.1		0.1
19	99.8		-0.3	100.3		0.0	100.3		0.2
20	100.8		1.0	101.7		1.4	101.7		1.4
	指数	対前月 比	対前年 同月比	指数	対前月 比	対前年 同月比	指数	対前月 比	対前年 同月比
平成20年1月	99.6	-0.2	-0.6	100.7	-0.2	0.7	100.7	-0.3	0.9
2	99.4	-0.2	0.1	100.5	-0.2	1.0	101.1	0.1	1.6
3	100.1	0.7	1.0	101.0	0.5	1.2	100.9	0.5	1.4
4	100.0	-0.1	0.5	100.9	-0.1	0.8	100.6	-0.3	0.9
5	100.9	0.9	1.0	101.7	0.8	1.3	101.6	1.0	1.4
6	101.0	0.1	1.1	102.2	0.5	2.0	102.2	0.6	1.9
7	101.4	0.4	1.5	102.4	0.2	2.3	102.6	0.4	2.5
8	101.7	0.3	1.7	102.7	0.3	2.1	102.9	0.3	2.1
9	102.0	0.3	1.7	102.7	0.0	2.1	102.8	-0.1	2.1
10	101.7	-0.3	1.7	102.6	-0.1	1.7	102.7	-0.1	1.7
11	100.8	-0.9	0.9	101.7	-0.9	1.0	101.7	-1.0	0.9
12	100.6	-0.2	0.8	101.3	-0.4	0.4	101.2	-0.5	0.2
平成21年1月	100.1	-0.5	0.5	100.7	-0.6	0.0	100.7	-0.5	0.0
2	99.7	-0.4	0.3	100.4	-0.3	-0.1	100.2	-0.5	-0.2
3	100.4	0.7	0.3	100.7	0.3	-0.3	100.6	0.4	-0.3
4	100.4	0.0	0.4	100.8	0.1	-0.1	100.7	0.1	0.1
5	100.6	0.2	-0.3	100.6	-0.2	-1.1	100.7	0.0	-0.9
6	100.5	-0.1	-0.5	100.4	-0.2	-1.8	100.5	-0.2	-1.7
7									
8									
9									
10									
11									
12									
	指数		対前年度 比	指数		対前年度 比	指数		対前年度 比
平成 11年度平均	103.9		-0.5	102.8		-0.5	103.0		-0.1
12	103.0		-0.9	102.1		-0.5	102.3		-0.6
13	101.6		-1.3	101.1		-1.0	100.9		-1.3
14	101.3		-0.3	100.5		-0.6	100.3		-0.6
15	100.9		-0.4	100.3		-0.2	100.2		-0.1
16	100.7		-0.2	100.2		-0.1	100.2		0.0
17	99.9		-0.8	100.0		-0.1	99.9		-0.2
18	100.1		0.2	100.2		0.2	100.1		0.2
19	99.9		-0.2	100.6		0.4	100.6		0.5
20	100.9		1.0	101.7		1.1	101.7		1.1

消費者物価指数（総合）及び前年同月比（佐賀市）



佐 賀 市 中 分 類 指 数 (平成17年=100)

項 目	平成20年 平均	平成20年 6月	平成21年 5月	平成21年 6月	対前月比 (%)	対前年 同月比(%)
佐賀市総合	100.8	101.0	100.6	100.5	-0.1	-0.5
食料	101.3	101.9	103.5	102.9	-0.6	1.0
穀類	102.1	103.9	104.2	104.4	0.2	0.5
魚介類	94.7	95.5	97.7	100.8	3.2	5.5
肉類	105.4	105.2	108.3	108.3	0.0	2.9
乳卵類	104.3	104.8	111.4	109.9	-1.3	4.9
野菜・海藻類	100.8	98.1	103.7	97.8	-5.7	-0.3
果物	101.5	111.9	107.3	108.5	1.1	-3.0
油脂・調味料	104.1	104.3	103.6	103.9	0.3	-0.4
菓子類	100.6	100.0	108.8	107.5	-1.2	7.5
調理食品	104.1	104.9	106.3	106.3	0.0	1.3
飲料	95.8	96.0	94.1	94.9	0.9	-1.1
酒類	98.1	102.7	95.9	90.7	-5.4	-11.7
食外	102.0	102.1	102.0	102.4	0.4	0.3
住居	98.5	97.7	99.6	100.5	0.9	2.9
家賃	97.3	96.4	98.4	99.4	1.0	3.1
設備修繕・維持	107.9	108.4	109.4	109.7	0.3	1.2
光熱・水道	110.6	110.4	107.5	107.0	-0.5	-3.1
電気	101.8	101.9	103.8	102.6	-1.2	0.7
ガス	121.4	120.0	124.1	124.1	0.0	3.4
他の光熱	158.8	160.3	90.8	90.8	0.0	-43.4
上下水道料	100.0	100.0	100.0	100.0	0.0	0.0
家具・家事用品	89.0	88.8	88.0	86.5	-1.7	-2.6
家庭用耐久財	73.2	74.3	70.3	67.4	-4.1	-9.3
室内装備品	55.2	55.0	49.5	49.1	-0.8	-10.7
寝具類	105.3	102.9	100.4	100.3	-0.1	-2.5
家事雑貨	107.9	107.3	108.7	108.7	0.0	1.3
家事用消耗品	96.0	94.9	99.7	96.6	-3.1	1.8
家事サービス	99.6	99.8	98.7	98.7	0.0	-1.1
被服及び履物	101.9	103.0	107.2	106.3	-0.8	3.2
衣料	100.5	102.2	108.6	106.7	-1.7	4.4
和服	94.0	94.1	94.1	94.1	0.0	0.0
洋服	100.9	102.7	109.4	107.4	-1.8	4.6
シャツ・セーター・下着類	107.6	108.9	115.2	114.0	-1.0	4.7
シャツ・セーター類	112.6	114.8	124.4	123.0	-1.1	7.1
下着類	96.1	95.4	94.2	93.5	-0.7	-2.0
履物類	101.1	101.1	95.4	99.6	4.4	-1.5
他の被服類	88.9	88.1	86.9	86.2	-0.8	-2.2
被服関連サービス	103.6	103.6	103.6	103.6	0.0	0.0

項 目	平成20年 平均	平成20年 6月	平成21年 5月	平成21年 6月	対前月比 (%)	対前年 同月比(%)
保健医療	99.3	99.5	99.4	99.0	-0.4	-0.5
医薬品・健康保持用摂取品	101.6	101.8	100.1	100.0	-0.1	-1.8
保健医療用品・器具	93.5	94.4	93.4	91.8	-1.7	-2.8
保健医療サービス	100.3	100.3	101.2	101.2	0.0	0.9
交通・通信	103.3	104.7	97.6	97.7	0.1	-6.7
交通	102.3	101.4	100.7	99.6	-1.1	-1.8
自動車等関係	108.5	111.1	99.0	99.4	0.4	-10.5
通信	93.7	94.0	93.7	93.7	0.0	-0.3
教育	101.4	101.6	100.5	100.5	0.0	-1.1
授業料等	102.0	102.2	102.5	102.5	0.0	0.3
教科書・学習参考教材	101.4	101.4	108.2	108.2	0.0	6.7
補習教育	99.6	99.6	92.4	92.4	0.0	-7.2
教養娯楽	98.2	98.1	96.5	96.7	0.2	-1.4
教養娯楽用耐久財	52.1	52.0	44.5	44.5	0.0	-14.4
教養娯楽用品	97.6	98.0	96.8	97.8	1.0	-0.2
書籍・他の印刷物	101.0	101.1	101.2	101.3	0.1	0.2
教養娯楽サービス	104.0	103.6	102.2	102.1	-0.1	-1.4
諸雑費	101.5	101.5	101.4	101.2	-0.2	-0.3
理美容サービス	99.9	99.9	99.9	99.9	0.0	0.0
理美容用品	99.8	99.3	100.4	100.6	0.2	1.3
身の回り用品	105.4	106.6	102.8	100.2	-2.5	-6.0
たばこ	109.2	109.2	109.2	109.2	0.0	0.0
他の諸雑費	101.1	101.1	101.1	101.1	0.0	0.0
特掲項目						
生鮮食品	96.0	96.9	100.3	98.4	-1.9	1.5
生鮮魚介	89.2	90.3	91.9	96.8	5.3	7.2
生鮮野菜	100.3	95.4	105.1	94.7	-9.9	-0.7
生鮮果物	100.4	111.5	106.6	107.8	1.1	-3.3
生鮮食品を除く総合	101.0	101.2	100.6	100.6	0.0	-0.6
生鮮食品を除く食料	102.2	102.8	104.1	103.7	-0.4	0.9
帰属家賃を除く総合	101.4	101.8	100.9	100.7	-0.2	-1.1
帰属家賃を除く住居	101.4	101.2	102.1	102.6	0.5	1.4
帰属家賃を除く家賃	98.7	98.1	99.1	99.6	0.5	1.5
帰属家賃・生鮮食品を除く総合	101.6	102.0	101.0	100.8	-0.2	-1.2
エネルギー	118.0	120.8	105.0	105.0	0.0	-13.1
食料(酒類を除く)・エネルギーを除く総合	98.6	98.5	98.9	98.9	0.0	0.4
教育関係費	101.1	101.2	100.5	100.5	0.0	-0.7
教養娯楽関係費	98.6	98.4	96.9	96.9	0.0	-1.5
情報通信関係費	95.5	95.6	95.4	95.4	0.0	-0.2

佐賀市消費者物価指数（中分類）

平成17年 = 100

項目	総合	食料	穀類	魚介類	肉類	乳卵類	野菜・海藻	果物	油脂・調味料	菓子類	調理食品	飲料	酒類	外食	住居	家賃	設備修繕・維持	光熱・水道	電気代
平成15年平均	101.0	100.4	104.1	105.4	90.9	96.6	102.8	92.2	103.6	100.3	101.7	108.2	99.1	99.3	101.1	100.4	105.0	99.2	104.5
16	100.9	101.8	108.9	101.4	95.3	99.7	108.9	100.3	102.0	100.3	102.2	103.6	98.4	99.8	100.3	99.7	103.4	100.0	104.5
17	100.0	100.0	100.0	100.0	100.0	100.0	100.0	100.0	100.0	100.0	100.0	100.0	100.0	100.0	100.0	100.0	100.0	100.0	100.0
18	100.1	99.3	96.9	98.2	100.9	97.1	100.3	102.1	99.6	97.0	101.1	95.9	98.9	100.5	100.5	100.5	100.7	104.1	99.8
19	99.8	99.4	96.5	94.7	102.7	96.7	97.2	107.5	100.1	97.9	102.7	96.8	98.8	101.0	99.2	98.5	105.3	105.4	99.8
20	100.8	101.3	102.1	94.7	105.4	104.3	100.8	101.5	104.1	100.6	104.1	95.8	98.1	102.0	98.5	97.3	107.9	110.6	101.8
平成20年 1月	99.6	99.7	99.1	95.0	103.9	97.9	95.1	95.8	101.6	98.9	104.8	96.1	97.6	101.8	98.4	97.3	107.5	108.1	100.8
2	99.4	99.2	99.2	91.2	104.5	97.4	94.4	91.1	101.0	99.8	104.9	95.0	98.6	101.9	98.4	97.3	107.6	108.5	100.8
3	100.1	100.0	101.2	92.0	104.5	98.6	98.7	89.5	101.7	99.8	104.8	94.5	100.4	101.9	98.4	97.3	107.5	108.5	100.8
4	100.0	100.4	100.9	95.9	105.1	102.1	97.3	91.8	103.0	98.5	104.5	94.8	101.1	102.0	98.4	97.3	107.7	109.3	101.9
5	100.9	101.2	100.7	96.0	105.2	102.5	99.1	102.1	103.7	101.4	103.7	96.0	101.3	102.1	98.6	97.5	107.7	109.8	101.9
6	101.0	101.9	103.9	95.5	105.2	104.8	98.1	111.9	104.3	100.0	104.9	96.0	102.7	102.1	97.7	96.4	108.4	110.4	101.9
7	101.4	101.8	101.8	97.3	105.3	104.4	103.0	103.1	106.1	99.2	104.8	98.0	96.3	102.1	98.3	97.1	108.4	113.1	103.0
8	101.7	101.8	102.9	94.6	104.5	106.6	103.5	112.6	106.3	99.5	102.9	96.0	96.3	102.1	98.5	97.3	107.7	114.2	103.0
9	102.0	102.5	103.4	96.7	105.6	108.8	104.6	107.4	106.1	101.3	103.9	96.7	96.3	102.1	98.6	97.5	107.6	113.7	101.8
10	101.7	102.9	103.0	96.3	105.1	109.5	108.8	113.4	105.0	102.2	103.4	96.2	95.8	102.1	98.3	97.1	107.7	112.8	101.8
11	100.8	101.7	104.4	92.7	107.9	108.9	101.4	100.1	105.4	103.5	102.2	95.7	95.6	101.9	99.2	98.1	108.1	110.9	101.8
12	100.6	102.2	104.9	92.6	107.9	109.9	105.1	99.4	105.4	102.8	104.6	94.1	95.0	101.9	99.0	97.8	108.8	107.9	101.8
平成21年 1月	100.1	102.4	105.1	92.8	108.0	108.0	104.2	105.4	104.9	103.8	104.6	94.3	96.0	101.9	99.3	98.1	108.8	109.2	105.4
2	99.7	102.2	105.1	94.3	108.2	108.3	99.4	104.7	105.1	103.5	105.9	94.5	95.9	101.9	99.4	98.2	109.2	109.1	105.4
3	100.4	102.9	105.0	99.5	108.6	110.7	98.6	99.5	105.2	105.6	107.1	95.2	96.0	102.0	100.1	98.9	109.4	108.8	105.4
4	100.4	102.9	104.8	95.2	108.6	112.3	104.7	90.6	103.0	108.0	106.6	94.3	95.8	102.0	100.0	98.9	109.2	108.9	106.9
5	100.6	103.5	104.2	97.7	108.3	111.4	103.7	107.3	103.6	108.8	106.3	94.1	95.9	102.0	99.6	98.4	109.4	107.5	103.8
6	100.5	102.9	104.4	100.8	108.3	109.9	97.8	108.5	103.9	107.5	106.3	94.9	90.7	102.4	100.5	99.4	109.7	107.0	102.6
7																			
8																			
9																			
10																			
11																			
12																			
平成14年度平均	101.3	101.0	104.2	108.1	91.4	98.0	100.7	91.5	107.5	100.4	101.2	112.7	102.2	99.2	101.0	99.9	107.2	99.6	106.4
15	100.9	100.5	106.1	104.2	91.2	96.5	103.2	93.0	102.6	100.6	102.0	105.7	98.4	99.3	101.0	100.3	104.4	99.2	104.5
16	100.7	101.7	106.1	101.2	96.6	100.5	109.2	104.2	101.8	100.0	101.5	102.7	98.8	99.9	100.2	99.8	102.6	100.0	103.2
17	99.9	99.5	99.3	100.3	100.8	99.2	98.1	96.9	99.2	99.1	99.8	98.9	100.0	100.0	100.1	100.1	100.4	100.9	100.5
18	100.1	99.5	96.7	97.1	101.7	96.8	99.1	106.9	99.5	97.4	101.6	96.0	98.9	100.7	100.5	100.4	101.0	104.8	99.3
19	99.9	99.5	97.3	93.8	102.8	97.1	98.0	102.0	100.8	98.3	103.5	96.5	98.7	101.2	98.8	97.8	106.8	106.3	100.1
20	100.9	102.0	103.4	95.4	106.4	107.0	101.9	104.3	105.0	101.8	104.4	95.6	97.4	102.0	98.8	97.6	108.3	110.8	102.9

項目	ガス代	他の光熱	上下水道料	家具・家事用品	家庭用耐久財	室内装備品	寝具類	家事雑貨	家事用品消耗品	家事サービス	被服及び履物	衣料			シャツ・セーター・		履物類	
												和服	洋服	下着類	シャツ・セーター類	下着類		
ウエイト	187	47	170	398	129	31	28	79	79	52	471	228	13	215	132	92	40	45
平成15年平均	98.0	80.3	96.4	108.8	127.0	100.6	108.1	107.2	104.1	100.0	101.6	103.9	113.0	103.1	99.7	99.0	101.8	102.4
16	98.5	82.3	99.1	102.6	107.6	98.3	102.6	102.0	102.3	100.0	101.0	102.4	102.9	102.3	99.5	99.4	100.0	101.5
17	100.0	100.0	100.0	100.0	100.0	100.0	100.0	100.0	100.0	100.0	100.0	100.0	100.0	100.0	100.0	100.0	100.0	100.0
18	110.0	122.0	100.0	94.8	91.4	83.8	104.3	98.9	93.9	100.0	102.4	102.9	99.8	103.1	103.5	104.8	100.4	99.3
19	113.9	125.0	100.0	91.5	81.9	64.8	105.1	105.1	93.5	99.7	102.8	102.4	96.4	102.7	107.4	110.6	100.3	97.7
20	121.4	158.8	100.0	89.0	73.2	55.2	105.3	107.9	96.0	99.6	101.9	100.5	94.0	100.9	107.6	112.6	96.1	101.1
平成20年 1月	116.1	148.5	100.0	89.6	75.5	59.9	112.2	106.6	92.1	99.6	94.2	88.8	93.8	88.6	102.8	104.5	98.8	93.3
2	117.8	148.5	100.0	89.4	74.9	59.2	109.5	107.4	92.8	99.6	91.2	86.4	93.8	85.9	95.9	93.6	101.0	99.1
3	117.8	148.5	100.0	88.6	75.7	54.3	107.4	107.4	90.3	99.6	100.3	103.1	93.8	103.6	98.0	98.8	96.1	99.4
4	118.9	148.5	100.0	89.8	76.0	53.9	113.7	107.3	93.6	99.8	105.1	106.2	93.8	106.9	109.6	115.5	96.1	99.9
5	120.0	151.4	100.0	90.0	75.1	55.8	113.7	107.3	95.3	99.8	103.6	103.4	93.8	104.0	109.0	114.6	96.1	100.9
6	120.0	160.3	100.0	88.8	74.3	55.0	102.9	107.3	94.9	99.8	103.0	102.2	94.1	102.7	108.9	114.8	95.4	101.1
7	122.5	183.1	100.0	89.2	73.7	55.8	102.9	107.2	97.4	99.8	97.4	93.7	94.1	93.7	106.7	111.6	95.4	91.9
8	124.5	192.0	100.0	89.7	74.6	54.7	102.9	107.2	99.1	99.8	95.2	91.2	94.1	91.1	101.4	104.1	95.4	97.7
9	124.5	191.0	100.0	88.3	70.4	54.3	98.5	108.1	99.7	99.8	106.8	105.5	94.1	106.2	114.1	122.5	95.1	107.6
10	124.9	177.2	100.0	87.3	66.6	53.9	100.2	107.9	100.5	99.8	107.8	107.7	94.1	108.5	113.4	121.7	94.5	107.6
11	124.7	150.4	100.0	88.4	70.6	52.5	100.4	110.4	98.4	98.7	107.7	106.1	94.1	106.8	115.8	125.1	94.6	107.6
12	124.7	106.7	100.0	88.7	71.0	53.4	99.8	110.7	98.4	98.7	110.1	111.3	94.1	112.3	115.3	124.2	94.9	107.6
平成21年 1月	125.5	100.4	100.0	89.2	73.5	51.6	98.3	110.3	98.7	98.7	100.2	101.4	94.1	101.9	102.3	105.4	95.4	95.5
2	125.5	99.0	100.0	87.0	69.4	47.3	94.5	109.2	98.4	98.7	95.2	94.7	94.1	94.7	96.9	98.5	93.2	96.1
3	125.5	94.7	100.0	87.9	69.9	48.3	99.0	109.1	100.4	98.7	101.3	103.5	94.1	104.1	102.2	105.6	94.7	95.5
4	125.0	88.9	100.0	87.7	69.9	48.4	100.3	108.7	99.4	98.7	105.9	107.0	94.1	107.7	113.4	122.0	93.8	95.5
5	124.1	90.8	100.0	88.0	70.3	49.5	100.4	108.7	99.7	98.7	107.2	108.6	94.1	109.4	115.2	124.4	94.2	95.4
6	124.1	90.8	100.0	86.5	67.4	49.1	100.3	108.7	96.6	98.7	106.3	106.7	94.1	107.4	114.0	123.0	93.5	99.6
7																		
8																		
9																		
10																		
11																		
12																		
平成14年度平均	97.6	78.6	96.4	113.4	139.7	114.6	118.2	108.3	102.4	100.0	102.3	103.7	113.0	103.0	101.6	101.3	102.7	103.7
15	98.2	80.4	96.4	107.4	123.2	97.6	105.8	106.2	104.3	100.0	101.4	103.9	110.5	103.2	99.4	98.8	101.0	102.2
16	98.7	84.6	100.0	101.5	104.9	99.5	101.0	101.0	101.0	100.0	100.5	101.5	102.4	101.4	98.9	98.7	100.0	101.3
17	100.5	107.7	100.0	98.6	98.1	93.4	101.7	99.7	98.3	100.0	100.9	101.3	99.8	101.4	100.9	101.4	99.6	99.6
18	113.0	122.6	100.0	94.2	89.9	79.2	104.5	99.6	94.1	100.0	102.7	102.5	99.8	102.7	105.3	107.3	100.9	98.9
19	114.9	131.7	100.0	90.4	78.6	62.3	106.5	106.3	92.8	99.6	102.0	101.6	94.9	101.9	106.8	109.8	99.7	97.6
20	123.4	146.2	100.0	88.7	72.1	53.0	102.2	108.5	97.9	99.3	102.8	102.2	94.1	102.7	108.0	113.6	95.1	100.8

項目			保 健 医 療	医薬品・ 健康保持 用摂取品	保健医療 用品・器具	保健医療 サービス	交通・交 通 信	交 通	自動車等 関係費	通 信	教 育	授業料等	教科書・ 学習参考 材	補習教育	教 養 娯 楽	教養娯楽 用耐久財	教 養 娯 楽 用品	書籍・他 の印刷物	教養娯楽 サービス	諸 雑 費
	他の被 服類	被服関連 サービス																		
ウエイト	35	31	503	128	98	277	1,383	191	784	407	356	269	11	76	1,027	75	260	144	548	603
平成15年平均	97.6	98.7	100.2	101.0	100.7	99.4	99.6	99.5	95.2	109.5	100.2	99.1	100.1	103.6	103.2	155.1	102.9	99.0	100.4	101.0
16	100.2	99.6	100.8	101.0	101.7	100.4	99.1	99.9	94.8	107.7	100.6	99.9	100.0	103.6	101.8	125.5	103.8	99.6	99.8	101.7
17	100.0	100.0	100.0	100.0	100.0	100.0	100.0	100.0	100.0	100.0	100.0	100.0	100.0	100.0	100.0	100.0	100.0	100.0	100.0	100.0
18	100.0	101.9	99.1	100.0	97.5	99.2	100.7	99.4	103.3	96.2	100.1	100.3	100.1	99.6	98.9	79.4	98.3	100.5	101.5	100.3
19	93.8	103.3	99.2	99.2	96.7	100.1	100.4	99.7	103.9	94.1	100.7	101.0	101.3	99.6	98.5	64.5	98.0	100.8	102.7	101.3
20	88.9	103.6	99.3	101.6	93.5	100.3	103.3	102.3	108.5	93.7	101.4	102.0	101.4	99.6	98.2	52.1	97.6	101.0	104.0	101.5
平成20年 1月	89.8	103.5	99.0	99.7	95.0	100.1	102.2	102.2	106.8	93.5	100.9	101.2	101.4	99.6	98.0	57.9	98.6	100.8	102.5	101.3
2	83.6	103.5	99.6	101.8	95.1	100.1	102.1	100.0	107.1	93.4	100.9	101.2	101.4	99.6	97.8	56.6	98.7	100.7	102.2	101.5
3	89.2	103.5	99.5	101.7	94.7	100.1	102.8	102.1	107.8	93.5	100.9	101.2	101.4	99.6	98.0	55.5	98.4	100.7	102.9	101.9
4	89.2	103.6	99.4	101.7	93.8	100.3	98.8	101.7	100.8	93.5	101.6	102.2	101.4	99.6	98.2	54.6	98.8	101.2	103.1	101.6
5	88.1	103.6	99.4	101.8	93.9	100.3	103.0	102.2	108.2	93.4	101.6	102.2	101.4	99.6	98.3	54.4	98.9	101.0	103.4	101.6
6	88.1	103.6	99.5	101.8	94.4	100.3	104.7	101.4	111.1	94.0	101.6	102.2	101.4	99.6	98.1	52.0	98.0	101.1	103.6	101.5
7	87.8	103.6	99.6	102.1	94.1	100.3	107.0	103.5	114.5	94.0	101.6	102.2	101.4	99.6	98.2	51.5	96.6	101.0	104.5	101.6
8	87.4	103.6	99.2	102.1	92.4	100.3	108.1	106.7	115.7	93.9	101.6	102.2	101.4	99.6	99.6	50.3	97.2	101.1	107.1	101.7
9	89.9	103.6	99.6	102.3	94.1	100.3	106.2	101.8	113.6	94.0	101.6	102.2	101.4	99.6	98.7	49.4	97.2	100.9	105.5	101.7
10	91.0	103.6	99.0	101.3	92.3	100.3	104.8	101.9	111.3	93.9	101.6	102.2	101.4	99.6	98.2	48.5	96.2	101.1	105.1	101.5
11	91.4	103.6	98.7	101.2	90.7	100.3	100.8	100.8	104.6	93.6	101.6	102.2	101.4	99.6	97.4	47.1	96.3	101.1	103.8	101.2
12	91.4	103.6	98.7	101.1	90.9	100.3	98.6	102.9	99.9	93.9	101.6	102.2	101.4	99.6	97.7	47.1	96.8	101.2	104.2	101.2
平成21年 1月	86.6	103.6	99.4	101.6	91.4	101.2	97.3	102.4	97.9	93.9	101.6	102.2	101.4	99.6	97.0	47.2	97.7	101.2	102.3	101.4
2	83.4	103.6	99.0	99.3	92.4	101.2	97.4	100.9	98.3	93.9	101.8	102.2	108.2	99.6	96.5	44.6	97.1	101.1	102.1	101.0
3	89.3	103.6	99.6	101.7	92.6	101.2	97.6	103.1	98.1	93.9	101.8	102.2	108.2	99.6	96.9	46.0	96.7	101.1	102.8	101.1
4	86.4	103.6	99.4	100.0	93.4	101.2	97.5	100.3	98.7	93.9	100.5	102.5	108.2	92.4	96.0	44.7	95.3	101.5	102.0	101.3
5	86.9	103.6	99.4	100.1	93.4	101.2	97.6	100.7	99.0	93.7	100.5	102.5	108.2	92.4	96.5	44.5	96.8	101.2	102.2	101.4
6	86.2	103.6	99.0	100.0	91.8	101.2	97.7	99.6	99.4	93.7	100.5	102.5	108.2	92.4	96.7	44.5	97.8	101.3	102.1	101.2
7																				
8																				
9																				
10																				
11																				
12																				
平成14年度平均	96.7	100.6	97.1	102.4	103.5	91.9	100.1	99.3	96.3	109.6	99.5	98.3	99.9	103.6	104.1	181.0	102.5	98.9	100.2	99.1
15	97.7	98.3	101.2	101.0	100.2	101.3	99.1	99.7	94.2	109.4	100.4	99.4	100.0	103.6	103.0	147.6	103.3	99.2	100.3	101.7
16	100.1	100.0	100.7	101.0	102.1	100.0	99.1	100.0	95.9	105.4	100.7	100.0	100.0	103.6	101.4	118.0	103.6	99.7	99.5	101.2
17	100.5	100.1	99.7	99.8	98.8	100.0	100.3	100.0	101.2	98.8	99.9	100.0	100.1	99.6	99.1	93.7	98.0	100.2	100.1	99.8
18	98.9	102.5	99.0	99.7	97.4	99.2	100.4	99.0	103.1	95.9	100.2	100.4	100.3	99.6	99.1	75.8	98.8	100.6	102.0	100.7
19	91.7	103.4	99.2	99.7	96.2	100.1	101.3	100.4	105.4	93.7	100.9	101.2	101.4	99.6	98.5	61.2	98.0	100.8	103.1	101.4
20	88.6	103.6	99.3	101.5	92.8	100.5	102.0	102.4	106.2	93.8	101.6	102.2	102.5	99.6	97.9	49.4	97.3	101.1	104.0	101.4

項目	理美容	理美容	身の回り	たばこ	他の	生鮮食品	生鮮魚介	生鮮野菜	生鮮果物	生鮮食品を除く総合	生鮮食品を除く食料	帰属家賃を除く総合	帰属家賃を除く住居	帰属家賃を除く家賃	帰属家賃・生鮮食品を合	エネルギー	食料(酒類を除く)・エネルギーを除く総合	教育関係費	教養娯楽関係費	情報通信関係費
	サ-ビス	用品	用品		諸雑費															
ウエイト	128	144	60	42	228	382	149	150	83	9,618	2,175	8,725	742	523	8,343	764	6,812	422	1,111	523
平成15年平均	100.8	107.5	98.2	96.2	99.3	103.2	106.1	105.7	91.5	100.9	99.9	101.1	102.3	100.4	101.0			100.8	102.7	
16	100.6	106.0	100.6	100.0	99.2	106.7	101.9	114.6	100.2	100.6	100.7	101.1	101.3	99.5	100.8			101.0	101.5	
17	100.0	100.0	100.0	100.0	100.0	100.0	100.0	100.0	100.0	100.0	100.0	100.0	100.0	100.0	100.0	100.0	100.0	100.0	100.0	100.0
18	99.9	97.9	104.2	104.6	100.2	99.9	96.4	102.3	101.9	100.1	99.2	100.0	100.2	100.1	100.0	107.2	99.6	99.6	99.2	97.2
19	99.9	99.9	105.0	109.1	100.6	97.1	91.0	97.7	107.1	99.9	99.8	100.0	100.7	98.7	100.2	108.5	99.0	100.4	98.8	95.5
20	99.9	99.8	105.4	109.2	101.1	96.0	89.2	100.3	100.4	101.0	102.2	101.4	101.4	98.7	101.6	118.0	98.6	101.1	98.6	95.5
平成20年 1月	99.9	99.4	104.5	109.2	101.1	92.9	91.8	92.9	94.7	99.9	100.9	100.0	101.0	98.3	100.4	113.7	98.0	100.5	98.5	95.3
2	99.9	99.4	106.0	109.2	101.1	89.7	86.6	92.8	89.7	99.8	100.9	99.8	101.1	98.4	100.2	114.2	97.8	100.7	97.8	95.3
3	99.9	101.0	106.0	109.2	101.1	92.1	87.1	99.4	87.8	100.4	101.4	100.6	101.1	98.4	101.0	114.9	98.5	100.7	98.4	95.3
4	99.9	100.0	105.7	109.2	101.1	93.1	91.8	96.0	90.2	100.3	101.7	100.5	101.1	98.3	100.8	109.5	98.8	101.4	98.5	95.3
5	99.9	99.9	105.7	109.2	101.1	95.9	91.5	97.3	101.1	101.1	102.2	101.4	101.4	98.7	101.7	117.4	98.9	101.2	98.7	95.3
6	99.9	99.3	106.6	109.2	101.1	96.9	90.3	95.4	111.5	101.2	102.8	101.8	101.2	98.1	102.0	120.8	98.5	101.2	98.4	95.6
7	99.9	99.8	106.6	109.2	101.1	98.8	92.8	102.8	102.2	101.5	102.4	102.1	101.4	98.5	102.2	126.6	98.3	101.2	98.8	95.6
8	99.9	100.0	106.6	109.2	101.1	99.5	88.4	103.4	112.3	101.8	102.2	102.4	101.6	99.0	102.6	128.9	98.5	101.2	100.7	95.6
9	99.9	100.1	106.6	109.2	101.1	99.6	91.0	104.7	105.9	102.1	103.0	102.8	101.6	99.0	102.9	125.9	99.0	101.2	99.0	95.6
10	99.9	99.3	106.6	109.2	101.1	103.7	90.0	112.2	112.8	101.6	102.8	102.5	101.4	98.8	102.4	122.7	98.8	101.3	98.6	95.6
11	99.9	99.7	102.2	109.2	101.1	94.1	84.8	100.8	98.4	101.1	103.0	101.3	102.0	99.4	101.6	114.3	98.9	101.3	97.7	95.6
12	99.9	100.0	101.7	109.2	101.1	96.0	84.7	106.3	97.7	100.7	103.3	101.0	102.0	99.2	101.3	106.6	99.2	101.3	98.4	95.6
平成21年 1月	99.9	99.9	103.5	109.2	101.1	97.4	84.6	106.4	104.0	100.2	103.3	100.5	102.1	99.4	100.6	105.6	98.5	101.4	97.6	95.6
2	99.9	99.1	101.7	109.2	101.1	94.4	86.4	97.4	103.3	99.9	103.6	100.0	102.4	99.6	100.2	105.6	98.0	101.5	96.9	95.6
3	99.9	99.5	101.7	109.2	101.1	96.3	94.4	97.1	98.3	100.6	104.1	100.7	102.8	100.0	100.9	105.1	98.9	101.5	97.6	95.6
4	99.9	100.0	102.8	109.2	101.1	95.6	88.3	106.7	88.8	100.6	104.1	100.7	102.7	100.0	101.0	105.9	98.8	100.5	96.5	95.6
5	99.9	100.4	102.8	109.2	101.1	100.3	91.9	105.1	106.6	100.6	104.1	100.9	102.1	99.1	101.0	105.0	98.9	100.5	96.9	95.4
6	99.9	100.6	100.2	109.2	101.1	98.4	96.8	94.7	107.8	100.6	103.7	100.7	102.6	99.6	100.8	105.0	98.9	100.5	96.9	95.4
7																				
8																				
9																				
10																				
11																				
12																				
平成14年度平均	101.0	109.6	89.0	92.4	99.4	103.8	111.5	102.3	90.7	101.1	100.5	101.6	103.4	100.5	101.5			100.2	103.7	
15	100.6	107.2	101.0	98.2	99.2	102.9	104.7	106.2	92.5	100.8	99.9	101.0	102.0	100.2	101.0			100.9	102.5	
16	100.5	104.5	99.7	100.0	99.3	107.3	101.0	114.8	104.5	100.4	100.5	100.9	100.8	99.6	100.5			101.1	101.1	
17	99.9	99.0	100.9	100.0	100.0	98.3	100.5	97.1	96.5	99.9	99.7	99.9	100.2	100.1	99.9	101.9	99.8	99.7	99.3	99.1
18	99.9	98.5	104.8	106.8	100.2	99.8	94.6	100.9	107.1	100.2	99.4	100.1	100.2	99.9	100.1	107.6	99.5	99.8	99.3	96.9
19	99.9	100.0	104.8	109.2	100.8	95.7	89.7	98.6	101.3	100.0	100.2	100.2	100.9	98.4	100.4	110.6	98.7	100.6	98.8	95.3
20	99.9	99.7	104.6	109.2	101.1	97.1	89.2	101.7	103.1	101.0	102.9	101.4	101.8	99.0	101.6	115.8	98.7	101.3	98.4	95.6