

1 佐賀県の推計人口(平成22年3月1日現在)

推計人口と世帯数

推計人口は、852,050人(男400,728人:女451,322人)で、前月と比較すると274人の減少、前年同月と比較すると3,048人の減少となっている。

また、世帯数は、297,734世帯で、前月と比較すると62世帯の減少、前年同月と比較すると1,872世帯の増加となっている。

項目	推計人口			世帯数
	総数	男	女	
22年3月1日現在(人、世帯)	852,050	400,728	451,322	297,734
22年2月1日現在(人、世帯)	852,324	400,874	451,450	297,796
対前月増減(人、世帯)	274	146	128	62
対前月増減率(‰:千分率)	0.32	0.36	0.28	0.21
21年3月1日現在(人、世帯)	855,098	402,123	452,975	295,862
対前年同月増減(人、世帯)	3,048	1,395	1,653	1,872
対前年同月増減率(‰:千分率)	3.56	3.47	3.65	6.33

2月の人口増減の要因をみると、自然動態(出生-死亡)は161人の減少、社会動態(県外転入-県外転出)は113人の減少となっている。

項目		総数	男	女	項目		総数	男	女
自然動態	出生数(人)	590	277	313	社会動態	県外転入(人)	1,177	667	510
	死亡数(人)	751	384	367		県外転出(人)	1,290	706	584
	増減数(人)	161	107	54		増減数(人)	113	39	74
	出生率(‰)	0.69	0.69	0.69		県外転入率(‰)	1.38	1.66	1.13
	死亡率(‰)	0.88	0.96	0.81		県外転出率(‰)	1.51	1.76	1.29
	増減率(‰)	0.19	0.27	0.12		増減率(‰)	0.13	0.10	0.16

‰:パーミル(千分率)

市町別人口増減(対前月比)

2市3町で増加
8市7町で減少

順位	増加数(率)上位				減少数(率)上位			
	増加数(人)		増加率(‰)		減少数(人)		減少率(‰)	
	市町名		市町名		市町名		市町名	
1	有田町	18	有田町	0.86	佐賀市	153	太良町	1.81
2	鳥栖市	16	吉野ヶ里町	0.85	伊万里市	27	大町町	1.62
3	吉野ヶ里町	14	基山町	0.27	みやき町	23	みやき町	0.87
4	基山町	5	鳥栖市	0.23	唐津市	19	多久市	0.69
5	武雄市	1	武雄市	0.02	太良町	18	佐賀市	0.64

‰:パーミル(千分率)

【利用上の注意】

推計人口は、平成17年国勢調査による人口を基礎とし、これに住民基本台帳法及び外国人登録法の規定に基づき、市町が作成する住民票及び外国人登録原票の毎月の登録増減数(人口移動分)を加減して算出したもので、次の式によっている。

$$\text{毎月1日現在の推計人口} = \text{平成17年国勢調査人口} + \text{前月末日までの人口移動} \\ \{ (\text{出生人口} - \text{死亡人口}) + (\text{転入人口} - \text{転出人口}) \}$$

ただし、県内市町間の転出入口は、転入先の市町でとらえた人口によっている。

世帯数は、次の式によっている。

$$\text{毎月1日現在の世帯数} = \text{平成17年国勢調査世帯数} + \text{前月末日までの移動世帯数}$$

2 九州各県の人口

(単位:人)

年 月	総 数	福 岡 県	佐 賀 県	長 崎 県	熊 本 県	大 分 県	宮 崎 県	鹿 児 島 県	沖 縄 県
平成 17 年	14 714 528	5 049 908	866 369	1 478 632	1 842 233	1 209 571	1 153 042	1 753 179	1 361 594
18	14 686 310	5 055 790	862 547	1 466 512	1 835 909	1 206 174	1 148 220	1 743 021	1 368 137
19	14 653 105	5 059 071	859 205	1 453 740	1 828 288	1 204 772	1 142 636	1 731 639	1 373 754
20	14 615 536	5 060 711	855 676	1 441 451	1 822 155	1 201 715	1 136 288	1 719 832	1 377 708
21	14 593 965	5 066 856	852 825	1 432 236	1 815 985	1 197 220	1 132 025	1 711 089	1 385 729
平成21年 1月	14 617 282	5 062 828	855 506	1 440 727	1 821 919	1 201 047	1 136 260	1 718 881	1 380 114
2	14 615 764	5 062 830	855 334	1 440 253	1 821 372	1 200 361	1 135 989	1 718 388	1 381 237
3	14 611 863	5 061 879	855 098	1 439 172	1 820 959	1 199 605	1 135 934	1 717 486	1 381 730
4	14 566 697	5 052 510	852 583	1 430 180	1 815 224	1 196 181	1 132 022	1 710 996	1 377 001
5	14 588 429	5 061 952	853 288	1 434 260	1 816 557	1 197 347	1 132 150	1 711 708	1 381 167
6	14 588 461	5 062 539	853 296	1 433 839	1 816 297	1 197 067	1 132 028	1 711 433	1 381 962
7	14 589 265	5 063 761	853 171	1 432 950	1 816 239	1 197 055	1 131 819	1 711 593	1 382 677
8	14 590 619	5 064 891	853 148	1 432 598	1 816 120	1 196 936	1 131 937	1 711 439	1 383 550
9	14 592 759	5 066 364	853 010	1 432 554	1 816 183	1 196 651	1 131 932	1 711 300	1 384 765
10	14 593 965	5 066 856	852 825	1 432 236	1 815 985	1 197 220	1 132 025	1 711 089	1 385 729
11	14 597 386	5 068 634	852 805	1 432 323	1 816 123	1 197 277	1 132 068	1 711 134	1 387 022
12	14 598 372	5 069 235	852 768	1 432 138	1 816 190	1 196 795	1 132 225	1 711 087	1 387 934
平成22年 1月	14 598 002	5 069 206	852 613	1 431 740	1 815 958	1 196 460	1 132 296	1 710 987	1 388 742
2	14 594 736	5 068 359	852 324	1 431 030	1 815 391	1 195 949	1 132 046	1 710 422	1 389 215
前月差	3 266	847	289	710	567	511	250	565	473
前年同月差	21 028	5 529	3 010	9 223	5 981	4 412	3 943	7 966	7 978
// 増減率‰	1.44	1.09	3.52	6.40	3.28	3.68	3.47	4.64	5.78

資料：統計調査課

注(1) 平成18・19・20・21年の人口は各県の推計人口である。(10月1日現在)

(2) 平成17年の人口は国勢調査による。(10月1日現在)

(3) 各月の人口は、平成17年国勢調査による人口を基礎とした、各県の推計人口である。(各月1日現在)

(4) ‰:パーミル(千分率)

3 佐賀県の世帯数及び人口

(単位:世帯、人)

年 月	世帯数	人 口			自 然 動 態				社 会 動 態				
		計	男	女	出	生	死	亡	増	減	県外転入	県外転出	増
平成 17 年	287 431	866 369	408 230	458 139	7 642	8 528		886	19 532	21 687	2 155		
18	290 279	862 547	406 231	456 316	7 530	8 525		995	19 554	22 381	2 827		
19	293 002	859 205	404 555	454 650	7 732	8 512		780	19 721	22 283	2 562		
20	295 425	855 676	402 463	453 213	7 916	9 105		1 189	19 583	21 923	2 340		
21	297 429	852 825	401 041	451 784	7 533	8 819		1 286	19 480	21 045	1 565		
平成21年 2月	295 872	855 334	402 275	453 059	690	1 018		328	1 342	1 186	156		
3	295 862	855 098	402 123	452 975	591	709		118	1 188	1 306	118		
4	295 559	852 583	400 708	451 875	634	794		160	3 564	5 919	2 355		
5	296 864	853 288	401 140	452 148	606	713		107	3 214	2 402	812		
6	297 098	853 296	401 172	452 124	622	727		105	1 284	1 171	113		
7	297 205	853 171	401 165	452 006	631	686		55	1 251	1 321	70		
8	297 297	853 148	401 199	451 949	617	630		13	1 483	1 493	10		
9	297 385	853 010	401 185	451 825	627	686		59	1 375	1 454	79		
10	297 429	852 825	401 041	451 784	657	649		8	1 218	1 411	193		
11	297 616	852 805	401 031	451 774	632	749		117	1 281	1 184	97		
12	297 781	852 768	401 070	451 698	595	757		162	989	864	125		
平成22年 1月	297 740	852 613	400 984	451 629	645	756		111	1 063	1 107	44		
2	297 796	852 324	400 874	451 450	667	905		238	993	1 044	51		
3	297 734	852 050	400 728	451 322	590	751		161	1 177	1 290	113		

資料：統計調査課

(注) (1) 各年10月1日現在。各月1日現在。

(2) 自然動態及び社会動態の数値は年間(前年10月1日～当年9月30日)または前月中のものである。

4 市町別世帯数及び人口

(平成22年 3月 1日現在)

(単位:世帯、人)

市町名	世帯数	人 口			自 然 動 態		社 会 動 態			
		計	男	女	出 生	死 亡	転 入		転 出	
							県 内	県 外	県 内	県 外
佐 賀 県	297 734	852 050	400 728	451 322	590	751	777	1 177	777	1 290
市 部 計	249 308	701 905	330 115	371 790	487	605	603	956	591	1 086
郡 部 計	48 426	150 145	70 613	79 532	103	146	174	221	186	204
佐賀市	90 446	238 027	112 399	125 628	156	194	205	371	170	521
唐津市	44 893	127 766	59 511	68 255	81	121	51	160	56	134
鳥栖市	25 329	68 812	32 817	35 995	54	58	52	180	53	159
多久市	7 324	21 623	10 021	11 602	13	24	27	16	28	19
伊万里市	20 043	57 126	27 211	29 915	41	54	27	68	37	72
武雄市	16 562	50 190	23 597	26 593	52	48	40	59	52	50
鹿島市	10 157	30 838	14 355	16 483	24	22	34	18	26	34
小城市	14 434	45 276	21 257	24 019	34	41	98	30	91	46
嬉野市	9 359	29 036	13 310	15 726	14	17	20	28	27	21
神埼市	10 761	33 211	15 637	17 574	18	26	49	26	51	30
神 埼 郡	5 509	16 445	7 978	8 467	14	9	32	33	34	22
吉野ヶ里町	5 509	16 445	7 978	8 467	14	9	32	33	34	22
三 養 基 郡	17 779	53 831	25 361	28 470	30	52	57	112	70	97
基山町	6 023	18 203	8 483	9 720	9	17	15	47	18	31
上峰町	2 998	9 151	4 337	4 814	7	8	12	21	25	9
みやき町	8 758	26 477	12 541	13 936	14	27	30	44	27	57
東 松 浦 郡	1 999	6 445	3 257	3 188	5	6	11	1	9	6
玄海町	1 999	6 445	3 257	3 188	5	6	11	1	9	6
西 松 浦 郡	7 084	20 967	9 741	11 226	19	22	19	40	12	26
有田町	7 084	20 967	9 741	11 226	19	22	19	40	12	26
杵 島 郡	13 099	42 514	19 588	22 926	33	46	48	30	55	38
大町町	2 720	7 375	3 350	4 025	4	7	7	2	7	11
江北町	3 024	9 501	4 419	5 082	5	9	14	10	12	10
白石町	7 355	25 638	11 819	13 819	24	30	27	18	36	17
藤 津 郡	2 956	9 943	4 688	5 255	2	11	7	5	6	15
太良町	2 956	9 943	4 688	5 255	2	11	7	5	6	15

資料：統計調査課 (注) (1)自然動態及び社会動態数は、前月、1ヶ月間の動態数です。

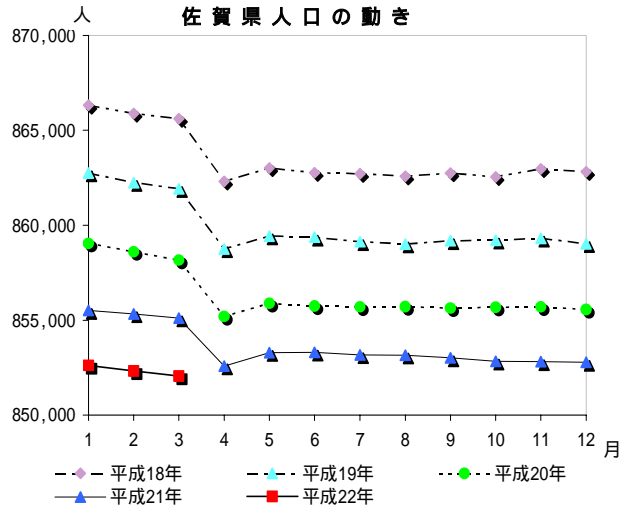
(2)平成17年国勢調査による人口及び世帯数を基礎とし、動態の数値を加減して算出したものです。

佐賀県人口の動き

(単位:人)

月	平成18年	平成19年	平成20年	平成21年	平成22年
1	866,316	862,745	859,035	855,506	852,613
2	865,881	862,239	858,603	855,334	852,324
3	865,608	861,923	858,159	855,098	852,050
4	862,313	858,754	855,193	852,583	
5	863,008	859,425	855,875	853,288	
6	862,762	859,363	855,744	853,296	
7	862,709	859,131	855,693	853,171	
8	862,583	859,010	855,704	853,148	
9	862,736	859,179	855,631	853,010	
10	862,547	859,205	855,676	852,825	
11	862,968	859,308	855,696	852,805	
12	862,815	859,015	855,553	852,768	

(注)各月1日現在の人口である。

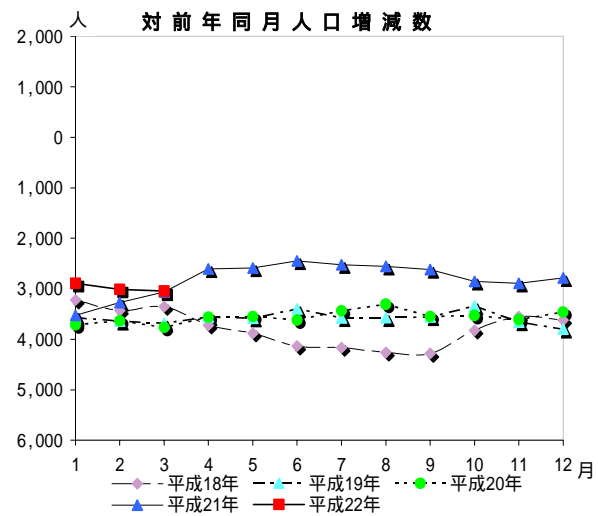


対前年同月人口増減数

(単位:人)

月	平成18年	平成19年	平成20年	平成21年	平成22年
1	3,224	3,571	3,710	3,529	2,893
2	3,434	3,642	3,636	3,269	3,010
3	3,355	3,685	3,764	3,061	3,048
4	3,721	3,559	3,561	2,610	
5	3,881	3,583	3,550	2,587	
6	4,136	3,399	3,619	2,448	
7	4,167	3,578	3,438	2,522	
8	4,261	3,573	3,306	2,556	
9	4,285	3,557	3,548	2,621	
10	3,822	3,342	3,529	2,851	
11	3,554	3,660	3,612	2,891	
12	3,622	3,800	3,462	2,785	

(注)各月1日現在の対前年増減である。

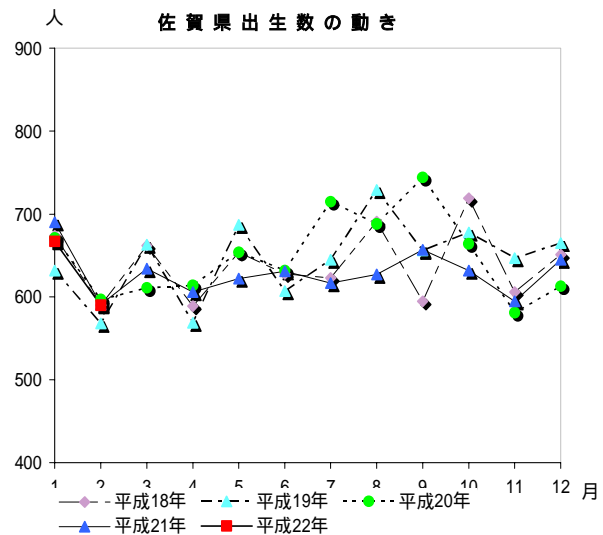


佐賀県出生数の動き

(単位:人)

月	平成18年	平成19年	平成20年	平成21年	平成22年
1	674	632	671	690	667
2	590	568	597	591	590
3	662	663	611	634	
4	589	569	614	606	
5	654	687	654	622	
6	628	607	632	631	
7	623	645	715	617	
8	691	729	688	627	
9	595	656	744	657	
10	719	678	664	632	
11	606	647	581	595	
12	651	665	613	645	
計	7,682	7,746	7,784	7,547	1,257

(注)各月1日から末日までの数値である。

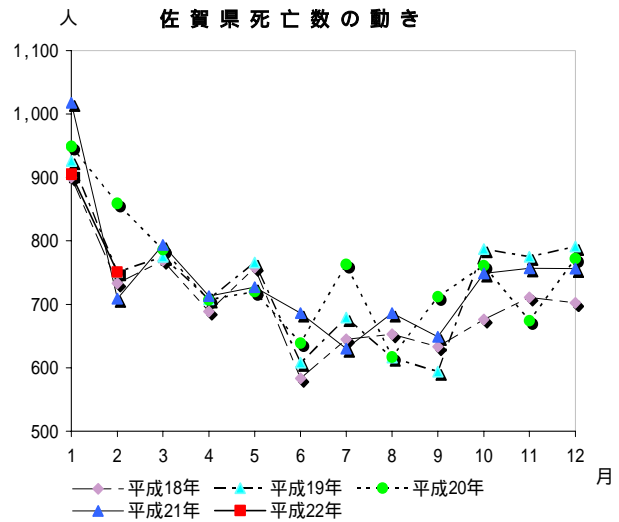


佐賀県死亡数の動き

(単位:人)

月	平成18年	平成19年	平成20年	平成21年	平成22年
1	900	926	949	1,018	905
2	733	751	859	709	751
3	769	775	786	794	
4	689	708	707	713	
5	758	766	720	727	
6	583	608	639	686	
7	645	679	763	630	
8	653	616	617	686	
9	633	594	712	649	
10	676	787	761	749	
11	711	775	674	757	
12	702	791	772	756	
計	8,452	8,776	8,959	8,874	1,656

(注)各月1日から末日までの数値である。

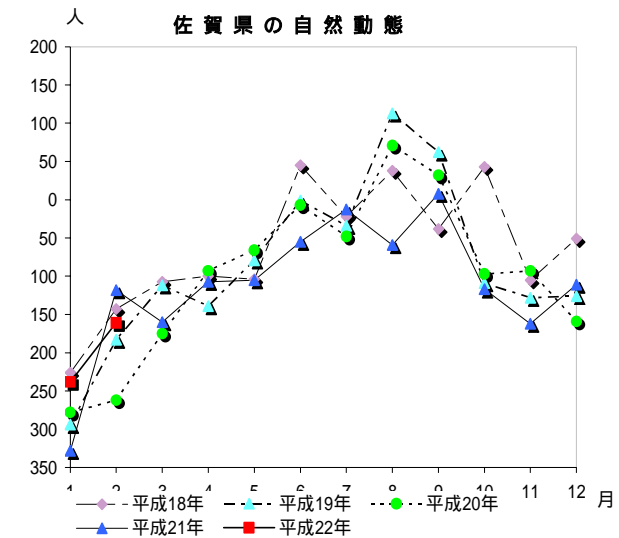


佐賀県自然動態

(単位:人)

月	平成18年	平成19年	平成20年	平成21年	平成22年
1	226	294	278	328	238
2	143	183	262	118	161
3	107	112	175	160	
4	100	139	93	107	
5	104	79	66	105	
6	45	1	7	55	
7	22	34	48	13	
8	38	113	71	59	
9	38	62	32	8	
10	43	109	97	117	
11	105	128	93	162	
12	51	126	159	111	
計	770	1,030	1,175	1,327	399

(注)各月1日から末日までの数値である。

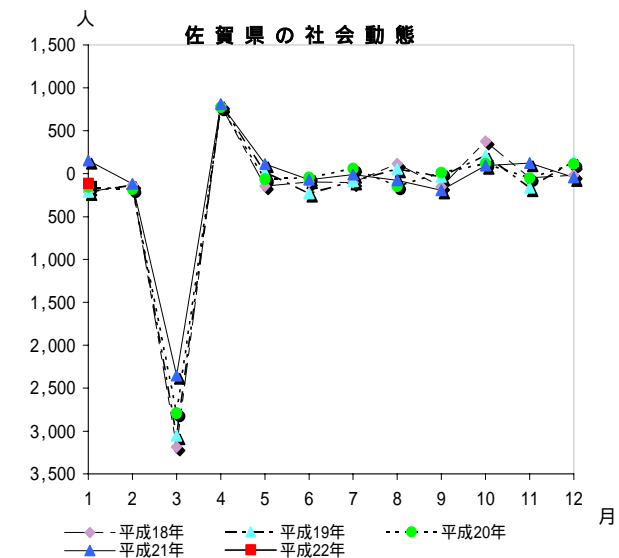


佐賀県社会動態

(単位:人)

月	平成18年	平成19年	平成20年	平成21年	平成22年
1	209	212	154	156	113
2	130	133	182	118	
3	3,188	3,057	2,791	2,355	
4	795	810	775	812	
5	142	17	65	113	
6	98	231	44	70	
7	104	87	59	10	
8	115	56	144	79	
9	151	36	13	193	
10	378	212	117	97	
11	48	165	50	125	
12	19	146	112	44	
計	2,801	2,680	2,354	1,566	113

(注)各月1日から末日までの数値である。

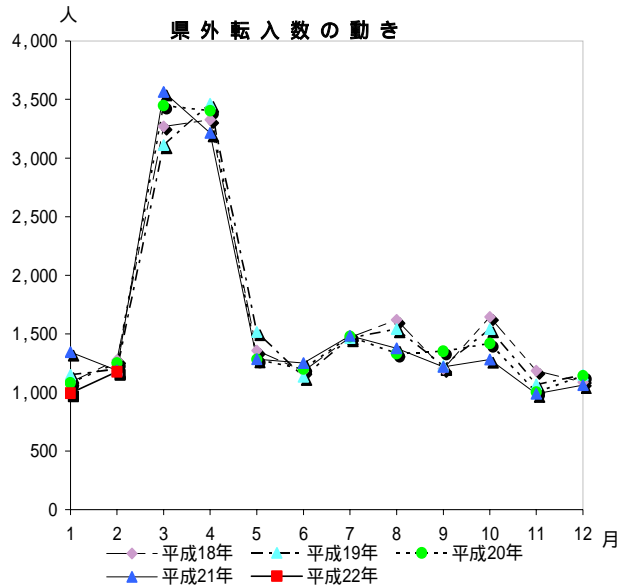


県外転入数の動き

(単位:人)

月	平成18年	平成19年	平成20年	平成21年	平成22年
1	1,088	1,150	1,081	1,342	993
2	1,277	1,199	1,250	1,188	1,177
3	3,270	3,111	3,449	3,564	
4	3,328	3,464	3,405	3,214	
5	1,356	1,515	1,282	1,284	
6	1,184	1,133	1,199	1,251	
7	1,468	1,464	1,477	1,483	
8	1,618	1,541	1,332	1,375	
9	1,203	1,227	1,352	1,218	
10	1,645	1,540	1,417	1,281	
11	1,186	1,066	1,003	989	
12	1,086	1,150	1,141	1,063	
計	19,709	19,560	19,388	19,252	2,170

(注)各月1日から末日までの数値である。

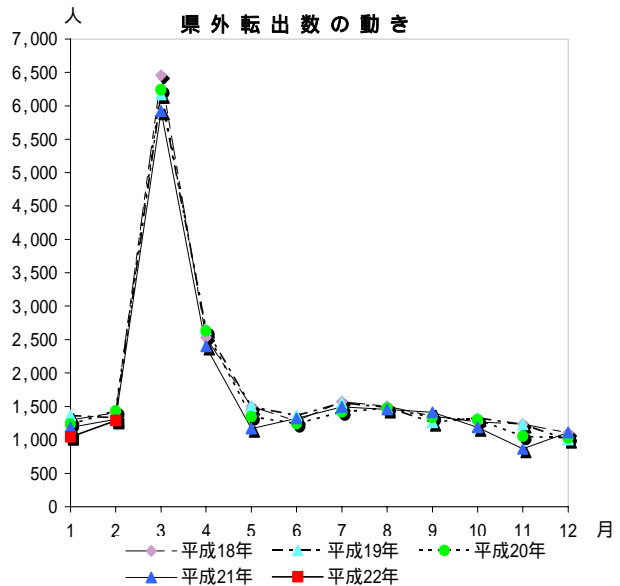


県外転出数の動き

(単位:人)

月	平成18年	平成19年	平成20年	平成21年	平成22年
1	1,297	1,362	1,235	1,186	1,044
2	1,407	1,332	1,432	1,306	1,290
3	6,458	6,168	6,240	5,919	
4	2,533	2,654	2,630	2,402	
5	1,498	1,498	1,347	1,171	
6	1,282	1,364	1,243	1,321	
7	1,572	1,551	1,418	1,493	
8	1,503	1,485	1,476	1,454	
9	1,354	1,263	1,339	1,411	
10	1,267	1,328	1,300	1,184	
11	1,234	1,231	1,053	864	
12	1,105	1,004	1,029	1,107	
計	22,510	22,240	21,742	20,818	2,334

(注)各月1日から末日までの数値である。



佐賀県世帯数の動き

(単位:世帯)

月	平成18年	平成19年	平成20年	平成21年	平成22年
1	288,121	290,981	293,477	295,773	297,740
2	288,127	290,986	293,406	295,872	297,796
3	288,213	291,003	293,377	295,862	297,734
4	287,726	290,713	293,171	295,559	
5	289,231	292,041	294,621	296,864	
6	289,498	292,318	294,848	297,098	
7	289,734	292,463	295,111	297,205	
8	289,857	292,615	295,300	297,297	
9	290,175	292,825	295,301	297,385	
10	290,279	293,002	295,425	297,429	
11	290,727	293,349	295,671	297,616	
12	290,888	293,387	295,776	297,781	

(注)各月1日現在の世帯数である。

