

1 佐賀県の推計人口(平成22年1月1日現在)

推計人口と世帯数

推計人口は、852,613人(男 400,984人:女 451,629人)で、前月と比較すると155人の減少、前年同月と比較すると2,893人の減少となっている。
 また、世帯数は、297,740世帯で、前月と比較すると41世帯の減少、前年同月と比較すると1,967世帯の増加となっている。

項目	推 計 人 口			世 帯 数
	総 数	男	女	
22年1月1日現在 (人、世帯)	852,613	400,984	451,629	297,740
21年12月1日現在 (人、世帯)	852,768	401,070	451,698	297,781
対前月増減 (人、世帯)	155	86	69	41
対前月増減率(‰:千分率)	0.18	0.21	0.15	0.14
21年1月1日現在 (人、世帯)	855,506	402,369	453,137	295,773
対前年同月増減 (人、世帯)	2,893	1,385	1,508	1,967
対前年同月増減率(‰:千分率)	3.38	3.44	3.33	6.65

12月の人口増減の要因をみると、自然動態(出生-死亡)は111人の減少、社会動態(県外転入-県外転出)は44人の減少となっている。

項目		総数	男	女	項目		総数	男	女
自然動態	出生数(人)	645	348	297	社会動態	県外転入(人)	1,063	543	520
	死亡数(人)	756	375	381		県外転出(人)	1,107	602	505
	増減数(人)	111	27	84		増減数(人)	44	59	15
	出生率(‰)	0.76	0.87	0.66		県外転入率(‰)	1.25	1.35	1.15
	死亡率(‰)	0.89	0.93	0.84		県外転出率(‰)	1.30	1.50	1.12
	増減率(‰)	0.13	0.07	0.19		増減率(‰)	0.05	0.15	0.03

‰:パーミル(千分率)

市町別人口増減(対前月比)

3市2町で増加
 7市8町で減少

順位	増加数(率)上位				減少数(率)上位			
	増加数(人)		増加率(‰)		減少数(人)		減少率(‰)	
	市町名		市町名		市町名		市町名	
1	神 埼 市	59	吉野ヶ里町	2.38	佐 賀 市	94	みやき町	1.92
2	吉野ヶ里町	39	神 埼 市	1.78	みやき町	51	玄海町	1.54
3	鳥 栖 市	33	上 峰 町	1.31	唐 津 市	39	白石町	1.40
4	武 雄 市	12	鳥 栖 市	0.48	白 石 町	36	大 町 町	1.21
5	上 峰 町	12	武 雄 市	0.24	小 城 市	17	江 北 町	1.05

(注) 増加数の武雄市、上峰町は同数4位。 ‰:パーミル(千分率)

年齢3区分別人口

項目	年少人口 (0~14歳人口) (人)	人口に 占める割合 (%)	生産年齢人口 (15~64歳人口) (人)	人口に 占める割合 (%)	老 齢 人 口 (65歳以上人口) (人)	人口に 占める割合 (%)
総数	125,246	14.69	518,892	60.86	208,047	24.40
男	64,259	16.03	253,594	63.24	82,885	20.67
女	60,987	13.50	265,298	58.74	125,162	27.71

推計人口には年齢不詳が含まれているため、年齢3区分別人口の合計とは合致しない。

【利用上の注意】

推計人口は、平成17年国勢調査による人口を基礎とし、これに住居基本台帳法及び外国人登録法の規定に基づき、市町が作成する住民票及び外国人登録原票の毎月の登録増減数(人口移動分)を加減して算出したもので、次の式によっている。
 毎月1日現在の推計人口 = 平成17年国勢調査人口 + 前月末日までの人口移動
 { (出生人口 - 死亡人口) + (転入人口 - 転出人口) }
 ただし、県内市町間の転入人口は、転入先の市町でとらえた人口によっている。
 世帯数は、次の式によっている。
 毎月1日現在の世帯数 = 平成17年国勢調査世帯数 + 前月末日までの移動世帯数

2 九州各県の人口

(単位:人)

年 月	総 数	福 岡 県	佐 賀 県	長 崎 県	熊 本 県	大 分 県	宮 崎 県	鹿 児 島 県	沖 縄 県
平成 17 年	14 714 528	5 049 908	866 369	1 478 632	1 842 233	1 209 571	1 153 042	1 753 179	1 361 594
18	14 686 310	5 055 790	862 547	1 466 512	1 835 909	1 206 174	1 148 220	1 743 021	1 368 137
19	14 653 105	5 059 071	859 205	1 453 740	1 828 288	1 204 772	1 142 636	1 731 639	1 373 754
20	14 615 536	5 060 711	855 676	1 441 451	1 822 155	1 201 715	1 136 288	1 719 832	1 377 708
21	14 593 962	5 066 856	852 825	1 432 236	1 815 985	1 197 220	1 132 025	1 711 089	1 385 726
平成20年11月	14 618 825	5 063 026	855 696	1 441 259	1 822 400	1 201 776	1 136 310	1 719 614	1 378 744
12	14 618 721	5 063 522	855 553	1 441 154	1 822 103	1 201 555	1 136 223	1 719 273	1 379 338
平成21年 1月	14 617 281	5 062 828	855 506	1 440 727	1 821 919	1 201 047	1 136 260	1 718 881	1 380 113
2	14 615 763	5 062 830	855 334	1 440 253	1 821 372	1 200 361	1 135 989	1 718 388	1 381 236
3	14 611 862	5 061 879	855 098	1 439 172	1 820 959	1 199 605	1 135 934	1 717 486	1 381 729
4	14 566 696	5 052 510	852 583	1 430 180	1 815 224	1 196 181	1 132 022	1 710 996	1 377 000
5	14 588 428	5 061 952	853 288	1 434 260	1 816 557	1 197 347	1 132 150	1 711 708	1 381 166
6	14 588 460	5 062 539	853 296	1 433 839	1 816 297	1 197 067	1 132 028	1 711 433	1 381 961
7	14 589 264	5 063 761	853 171	1 432 950	1 816 239	1 197 055	1 131 819	1 711 593	1 382 676
8	14 590 618	5 064 891	853 148	1 432 598	1 816 120	1 196 936	1 131 937	1 711 439	1 383 549
9	14 592 756	5 066 364	853 010	1 432 554	1 816 183	1 196 651	1 131 932	1 711 300	1 384 762
10	14 593 962	5 066 856	852 825	1 432 236	1 815 985	1 197 220	1 132 025	1 711 089	1 385 726
11	14 597 384	5 068 634	852 805	1 432 323	1 816 123	1 197 277	1 132 068	1 711 134	1 387 020
12	14 598 370	5 069 235	852 768	1 432 138	1 816 190	1 196 795	1 132 225	1 711 087	1 387 932
前月差	986	601	37	185	67	482	157	47	912
前年同月差	20 351	5 713	2 785	9 016	5 913	4 760	3 998	8 186	8 594
// 増減率‰	1.39	1.13	3.26	6.26	3.25	3.96	3.52	4.76	6.23

資料：統計調査課

注(1)平成18・19・20・21年の人口は各県の推計人口である。(10月1日現在)

(2)平成17年の人口は国勢調査による。(10月1日現在)

(3)各月の人口は、平成17年国勢調査による人口を基礎とした、各県の推計人口である。(各月1日現在)

(4)‰:パーミル(千分率)

3 佐賀県の世帯数及び人口

(単位:世帯、人)

年 月	世帯数	人 口			自 然 動 態				社 会 動 態				
		計	男	女	出	生	死	亡	増	減	県外転入	県外転出	増
平成 17 年	287 431	866 369	408 230	458 139	7 642	8 528	886	19 532	21 687	2 155			
18	290 279	862 547	406 231	456 316	7 530	8 525	995	19 554	22 381	2 827			
19	293 002	859 205	404 555	454 650	7 732	8 512	780	19 721	22 283	2 562			
20	295 425	855 676	402 463	453 213	7 916	9 105	1 189	19 583	21 923	2 340			
21	297 429	852 825	401 041	451 784	7 533	8 819	1 286	19 480	21 045	1 565			
平成20年 12月	295 776	855 553	402 404	453 149	581	674	93	1 003	1 053	50			
平成21年 1月	295 773	855 506	402 369	453 137	613	772	159	1 141	1 029	112			
2	295 872	855 334	402 275	453 059	690	1 018	328	1 342	1 186	156			
3	295 862	855 098	402 123	452 975	591	709	118	1 188	1 306	118			
4	295 559	852 583	400 708	451 875	634	794	160	3 564	5 919	2 355			
5	296 864	853 288	401 140	452 148	606	713	107	3 214	2 402	812			
6	297 098	853 296	401 172	452 124	622	727	105	1 284	1 171	113			
7	297 205	853 171	401 165	452 006	631	686	55	1 251	1 321	70			
8	297 297	853 148	401 199	451 949	617	630	13	1 483	1 493	10			
9	297 385	853 010	401 185	451 825	627	686	59	1 375	1 454	79			
10	297 429	852 825	401 041	451 784	657	649	8	1 218	1 411	193			
11	297 616	852 805	401 031	451 774	632	749	117	1 281	1 184	97			
12	297 781	852 768	401 070	451 698	595	757	162	989	864	125			
平成22年 1月	297 740	852 613	400 984	451 629	645	756	111	1 063	1 107	44			

資料：統計調査課

(注) (1) 各年10月1日現在。各月1日現在。

(2) 自然動態及び社会動態の数値は年間(前年10月1日～当年9月30日)または前月中のものである。

(3) 平成17年の世帯数及び人口は国勢調査による。(10月1日現在)

4 市町別世帯数及び人口

(平成22年 1月 1日現在)

(単位:世帯、人)

市町名	世帯数	人 口			自 然 動 態		社 会 動 態			
		計	男	女	出 生	死 亡	転 入		転 出	
							県 内	県 外	県 内	県 外
佐 賀 県	297 740	852 613	400 984	451 629	645	756	659	1 063	659	1 107
市 部 計	249 309	702 333	330 337	371 996	545	593	525	873	490	928
郡 部 計	48 431	150 280	70 647	79 633	100	163	134	190	169	179
佐賀市	90 576	238 248	112 524	125 724	175	193	136	295	150	357
唐津市	44 821	127 865	59 568	68 297	101	110	35	128	49	144
鳥栖市	25 306	68 792	32 803	35 989	67	45	56	173	29	189
多久市	7 314	21 662	10 047	11 615	9	25	30	22	25	17
伊万里市	20 053	57 181	27 229	29 952	46	54	48	64	33	76
武雄市	16 559	50 181	23 597	26 584	44	49	58	52	52	41
鹿島市	10 162	30 868	14 370	16 498	21	24	27	39	27	37
小城市	14 397	45 286	21 264	24 022	34	43	53	25	58	28
嬉野市	9 361	29 011	13 294	15 717	20	27	22	27	33	19
神埼市	10 760	33 239	15 641	17 598	28	23	60	48	34	20
神 埼 郡	5 507	16 434	7 973	8 461	11	10	24	40	17	9
吉野ヶ里町	5 507	16 434	7 973	8 461	11	10	24	40	17	9
三 養 基 郡	17 774	53 883	25 368	28 515	45	63	50	75	60	97
基山町	6 017	18 192	8 471	9 721	12	20	11	32	14	32
上峰町	2 999	9 164	4 341	4 823	10	4	18	11	14	9
みやき町	8 758	26 527	12 556	13 971	23	39	21	32	32	56
東 松 浦 郡	2 009	6 463	3 268	3 195	9	8	3	8	11	11
玄海町	2 009	6 463	3 268	3 195	9	8	3	8	11	11
西 松 浦 郡	7 075	20 946	9 724	11 222	13	21	8	29	20	14
有田町	7 075	20 946	9 724	11 222	13	21	8	29	20	14
杵 島 郡	13 112	42 585	19 617	22 968	16	50	44	33	56	42
大町町	2 724	7 400	3 363	4 037	0	9	9	4	11	2
江北町	3 022	9 506	4 422	5 084	8	13	15	5	17	8
白石町	7 366	25 679	11 832	13 847	8	28	20	24	28	32
藤 津 郡	2 954	9 969	4 697	5 272	6	11	5	5	5	6
太良町	2 954	9 969	4 697	5 272	6	11	5	5	5	6

資料：統計調査課 (注) (1)自然動態及び社会動態数は、前月、1ヶ月間の動態数です。

(2)平成17年国勢調査による人口及び世帯数を基礎とし、動態の数値を加減して算出したものです。

5 市町別・年齢別人口（総数）

（平成22年1月1日現在）

（単位：人）

市町名	総数	0～4歳	0歳	1歳	2歳	3歳	4歳	5～9歳	5歳	6歳	7歳	8歳	9歳	10～14歳	10歳	11歳	12歳	13歳	14歳
県計	852,613	38,558	7,531	7,839	7,836	7,795	7,557	41,744	7,830	8,003	8,336	8,675	8,900	44,944	8,705	9,001	9,103	9,100	9,035
市部計	702,333	32,376	6,319	6,611	6,554	6,520	6,372	34,716	6,519	6,641	6,950	7,230	7,376	37,129	7,234	7,420	7,506	7,507	7,462
郡部計	150,280	6,182	1,212	1,228	1,282	1,275	1,185	7,028	1,311	1,362	1,386	1,445	1,524	7,815	1,471	1,581	1,597	1,593	1,573
佐賀市	238,248	10,566	2,047	2,189	2,079	2,141	2,110	11,416	2,144	2,171	2,252	2,359	2,490	12,442	2,366	2,420	2,518	2,546	2,592
唐津市	127,865	5,940	1,155	1,253	1,193	1,219	1,120	6,333	1,227	1,177	1,264	1,312	1,353	6,656	1,280	1,384	1,359	1,315	1,318
鳥栖市	68,792	3,910	773	772	824	793	748	3,881	753	799	796	791	742	3,624	795	697	731	711	690
多久市	21,662	814	163	163	174	157	157	983	183	188	193	204	215	1,116	212	229	230	249	196
伊万里市	57,181	2,718	563	527	588	505	535	2,906	525	572	600	620	589	2,950	573	600	572	620	585
武雄市	50,181	2,279	451	448	485	461	434	2,456	444	484	476	526	526	2,749	522	545	571	537	574
鹿島市	30,868	1,356	252	289	260	272	283	1,545	273	249	342	313	368	1,724	347	353	330	346	348
小城市	45,286	2,180	420	435	433	415	477	2,338	436	444	482	509	467	2,694	526	547	536	540	545
嬉野市	29,011	1,101	216	222	210	242	211	1,309	231	245	254	286	293	1,526	304	292	324	302	304
神埼市	33,239	1,512	279	313	308	315	297	1,549	303	312	291	310	333	1,648	309	353	335	341	310
神埼郡	16,434	839	169	160	162	162	186	918	180	174	198	156	210	879	169	184	165	197	164
吉野ヶ里町	16,434	839	169	160	162	162	186	918	180	174	198	156	210	879	169	184	165	197	164
三養基郡	53,883	2,113	418	447	424	422	402	2,416	431	447	490	512	536	2,726	527	556	541	544	558
基山町	18,192	634	116	129	128	135	126	794	137	148	155	175	179	976	157	204	179	217	219
上峰町	9,164	524	117	119	103	91	94	526	89	111	98	115	113	574	123	124	120	100	107
みやき町	26,527	955	185	199	193	196	182	1,096	205	188	237	222	244	1,176	247	228	242	227	232
東松浦郡	6,463	288	60	49	59	56	64	333	64	79	66	65	59	341	70	80	65	58	68
玄海町	6,463	288	60	49	59	56	64	333	64	79	66	65	59	341	70	80	65	58	68
西松浦郡	20,946	885	169	176	200	183	157	1,034	203	188	217	222	204	1,146	206	227	248	232	233
有田町	20,946	885	169	176	200	183	157	1,034	203	188	217	222	204	1,146	206	227	248	232	233
杵島郡	42,585	1,683	321	331	366	363	302	1,868	349	375	334	394	416	2,170	403	424	464	451	428
大町町	7,400	253	41	60	60	46	46	318	73	51	59	67	68	332	64	71	68	65	64
江北町	9,506	435	100	72	98	88	77	418	71	97	63	99	88	472	103	104	83	95	87
白石町	25,679	995	180	199	208	229	179	1,132	205	227	212	228	260	1,366	236	249	313	291	277
藤津郡	9,969	374	75	65	71	89	74	459	84	99	81	96	99	553	96	110	114	111	122
太良町	9,969	374	75	65	71	89	74	459	84	99	81	96	99	553	96	110	114	111	122

市町名	15～19歳	15歳	16歳	17歳	18歳	19歳	20～24歳	20歳	21歳	22歳	23歳	24歳	25～29歳	25歳	26歳	27歳	28歳	29歳
県計	46,635	9,580	9,289	9,541	9,512	8,713	42,259	8,668	9,192	8,714	7,735	7,950	43,508	8,077	8,281	8,904	8,962	9,284
市部計	38,303	7,946	7,700	7,799	7,782	7,076	34,990	7,063	7,564	7,171	6,452	6,740	36,581	6,818	6,967	7,467	7,570	7,759
郡部計	8,332	1,634	1,589	1,742	1,730	1,637	7,269	1,605	1,628	1,543	1,283	1,210	6,927	1,259	1,314	1,437	1,392	1,525
佐賀市	13,147	2,640	2,624	2,678	2,706	2,499	13,803	2,497	2,730	2,834	2,808	2,934	13,955	2,784	2,792	2,794	2,821	2,764
唐津市	6,795	1,423	1,377	1,427	1,310	1,258	5,574	1,254	1,275	1,149	897	999	5,764	940	1,032	1,254	1,226	1,312
鳥栖市	3,465	735	680	677	739	634	3,719	683	736	737	792	771	4,182	783	855	777	834	933
多久市	1,135	223	234	230	214	234	983	186	253	227	146	171	985	195	167	211	194	218
伊万里市	2,973	643	612	588	598	532	2,398	526	597	517	360	398	2,787	472	477	586	611	641
武雄市	2,813	606	586	561	589	471	2,060	454	507	437	292	370	2,257	391	427	474	466	499
鹿島市	1,782	391	361	379	364	287	1,348	317	280	294	219	238	1,341	237	244	293	259	308
小城市	2,692	577	519	568	541	487	2,188	506	505	422	379	376	2,222	381	390	442	518	491
嬉野市	1,703	341	339	361	360	302	1,092	265	280	213	194	140	1,234	217	238	254	275	250
神埼市	1,798	367	368	330	361	372	1,825	375	401	341	365	343	1,854	418	345	382	366	343
神埼郡	940	179	166	195	200	200	992	208	211	199	216	158	944	211	186	173	144	230
吉野ヶ里町	940	179	166	195	200	200	992	208	211	199	216	158	944	211	186	173	144	230
三養基郡	2,909	546	564	594	615	590	2,953	624	610	633	553	533	2,758	523	519	599	552	565
基山町	1,164	198	227	224	268	247	1,245	274	271	273	215	212	964	202	160	228	204	170
上峰町	499	100	97	98	101	103	465	93	85	113	101	73	519	102	101	110	91	115
みやき町	1,246	248	240	272	246	240	1,243	257	254	247	237	248	1,275	219	258	261	257	280
東松浦郡	382	61	73	82	82	84	319	86	60	65	61	47	345	60	74	74	60	77
玄海町	382	61	73	82	82	84	319	86	60	65	61	47	345	60	74	74	60	77
西松浦郡	1,132	234	211	242	232	213	752	183	190	172	91	116	798	111	168	150	180	189
有田町	1,132	234	211	242	232	213	752	183	190	172	91	116	798	111	168	150	180	189
杵島郡	2,385	494	458	491	488	454	1,893	415	461	400	314	303	1,785	304	338	370	384	389
大町町	357	76	67	85	58	71	279	53	67	59	53	47	280	34	52	56	71	67
江北町	533	103	98	113	107	112	497	104	121	93	85	94	499	96	102	82	113	106
白石町	1,495	315	293	293	323	271	1,117	258	273	248	176	162	1,006	174	184	232	200	216
藤津郡	584	120	117	138	113	96	360	89	96	74	48	53	297	50	29	71	72	75
太良町	584	120	117	138	113	96	360	89	96	74	48	53	297	50	29	71	72	75

市町名	30～34歳	30歳	31歳	32歳	33歳	34歳	35～39歳	35歳	36歳	37歳	38歳	39歳	40～44歳	40歳	41歳	42歳	43歳	44歳
県計	50,434	9,604	9,948	10,015	10,350	10,517	52,823	10,952	10,919	10,461	10,325	10,166	48,853	9,942	10,034	10,545	8,116	10,216
市部計	42,195	7,991	8,367	8,399	8,682	8,756	44,379	9,201	9,206	8,780	8,633	8,559	40,540	8,222	8,396	8,721	6,734	8,467
郡部計	8,239	1,613	1,581	1,616	1,668	1,761	8,444	1,751	1,713	1,681	1,692	1,607	8,313	1,720	1,638	1,824	1,382	1,749
佐賀市	14,664	2,813	2,880	2,892	3,028	3,051	15,936	3,282	3,242	3,125	3,166	3,121	14,751	3,012	3,087	3,143	2,455	3,054
唐津市	7,225	1,299	1,424	1,481	1,494	1,527	7,517	1,612	1,574	1,467	1,405	1,459	6,665	1,256	1,348	1,490	1,071	1,500
鳥栖市	5,290	933	1,054	1,035	1,140	1,128	5,578	1,165	1,161	1,141	1,109	1,002	4,421	967	981	935	710	828
多久市	1,107	214	214	214	250	215	1,143	207	242	244	208	242	1,086	203	222	240	189	232
伊万里市	3,342	632	672	676	681	681	3,310	730	706	661	650	563	3,002	672	571	643	485	631
武雄市	2,864	554	622	562	539	587	2,931	571	647	575	543	595	2,806	550	556	611	507	582
鹿島市	1,695	346	349	344	315	341	1,698	341	338	323	348	348	1,716	351	376	337	273	379
小城市	2,619	524	487	532	528	548	2,749	576	575	551	527	520	2,681	507	574	598	452	550
嬉野市	1,449	301	311	282	291	264	1,470	284	304	306	298	278	1,586	308	330	329	285	334
神埼市	1,940	375	354	381	416	414	2,047	433	417	387	379	431	1,826	396	351	395	307	377
神埼郡	1,120	216	236	223	222	223	1,121	250	222	227	221	201	1,043	233	210	218	189	193
吉野ヶ里町	1,120	216	236	223	222	223	1,121	250	222	227	221	201	1,043	233	210	218	189	193
三養基郡	3,014	621	562	573	595	663	3,181	625	659	628	659	610	3,008	629	560	674	502	643
基山町	944	195	182	179	174	214	964	183	189	210	199	183	923	218	165	217	150	173
上峰町	605	124	119	99	132	131	657	144	164	111	109	129	613	118	122	125	117	131
みやき町	1,465	302	261	295	289	318	1,560	298	306	307	351	298	1,472	293	273	332	235	339
東松浦郡	398	88	78	78	88	66	377	83	78	91	57	68	325	68	72	61	53	71
玄海町	398	88	78	78	88	66	377	83	78	91	57	68	325	68	72	61	53	71
西松浦郡	1,134	214	216	229	227	248	1,161	234	227	248	225	227	1,175	263	244	261	159	248
有田町	1,134	214	216	229	227	248	1,161	234	227	248	225	227	1,175	263	244	261	159	248
杵島郡	2,130	403	412	422	434	459	2,125	459	423	413	438	392	2,218	421	434	505	378	480
大町町	362	68	84	64	70	76	362	90	79	60	58	75	344	68	78	83	44	71
江北町	568	102	105	116	120	125	514	117	110	97	107	83	493	89	87	130	80	107
白石町	1,200	233	223	242	244	258	1,249	252	234	256	273	234	1,381	264	269	292	254	302
藤津郡	443	71	77	91	102	102	479	100	104	74	92	109	544	106	118	105	101	114
太良町	443	71	77	91	102	102	479	100	104	74	92	109	544	106	118	105	101	114

市町名	45～49歳	45歳	46歳	47歳	48歳	49歳	50～54歳	50歳	51歳	52歳	53歳	54歳	55～59歳	55歳	56歳	57歳	58歳	59歳
県計	51,047	9,905	10,134	9,911	10,431	10,666	56,575	11,022	11,432	10,522	11,376	12,223	65,833	12,063	12,951	13,038	13,709	14,072
市部計	42,071	8,232	8,382	8,152	8,582	8,723	46,431	9,001	9,422	8,609	9,366	10,033	53,704	9,885	10,604	10,649	11,097	11,469
郡部計	8,976	1,673	1,752	1,759	1,849	1,943	10,144	2,021	2,010	1,913	2,010	2,190	12,129	2,178	2,347	2,389	2,612	2,603
佐賀市	14,633	2,954	2,983	2,844	2,963	2,889	15,132	2,901	3,068	2,804	3,070	3,289	17,093	3,107	3,366	3,394	3,487	3,739
唐津市	7,602	1,444	1,438	1,515	1,580	1,625	8,817	1,682	1,788	1,695	1,728	1,924	10,213	1,950	1,995	2,039	2,118	2,111
鳥栖市	3,958	769	842	727	811	809	4,060	794	847	715	826	878	4,741	788	926	955	1,050	1,022
多久市	1,162	222	212	231	231	266	1,501	284	301	286	290	340	1,935	336	379	386	426	408
伊万里市	3,306	616	670	610	679	731	4,008	778	774	758	850	848	4,737	868	950	927	1,008	984
武雄市	3,013	613	607	574	594	625	3,508	732	712	641	680	743	4,041	726	818	794	824	879
鹿島市	1,876	361	368	369	382	396	2,114	390	446	411	434	433	2,436	440	469	491	501	535
小城市	2,916	550	550	576	603	637	3,106	617	655	561	603	670	3,487	695	713	643	659	777
嬉野市	1,765	349	335	359	344	378	2,034	413	420	346	404	451	2,406	493	478	503	471	461
神埼市	1,840	354	377	347	395	367	2,151	410	411	392	481	457	2,615	482	510	517	553	553
神埼郡	1,008	187	206	190	210	215	1,135	259	227	211	197	241	1,132	201	223	227	242	239
吉野ヶ里町	1,008	187	206	190	210	215	1,135	259	227	211	197	241	1,132	201	223	227	242	239
三養基郡	3,067	576	621	631	596	643	3,619	672	738	711	717	781	4,430	787	816	871	999	957
基山町	1,134	206	222	224	228	254	1,390	249	291	267	275	308	1,538	271	296	312	330	329
上峰町	500	102	104	111	86	97	553	107	110	119	113	104	682	131	118	130	153	150
みやき町	1,433	268	295	296	282	292	1,676	316	337	325	329	369	2,210	385	402	429	516	478
東松浦郡	361	57	76	76	89	63	452	75	89	88	112	88	556	111	109	110	120	106
玄海町	361	57	76	76	89	63	452	75	89	88	112	88	556	111	109	110	120	106
西松浦郡	1,276	234	245	268	242	287	1,424	287	279	277	295	286	1,730	289	341	333	381	386
有田町	1,276	234	245	268	242	287	1,424	287	279	277	295	286	1,730	289	341	333	381	386
杵島郡	2,624	493	474	495	564	598	2,843	595	533	510	566	639	3,511	648	718	716	690	739
大町町	394	72	71	66	107	78	458	88	76	76	98	120	688	129	130	133	135	161
江北町	580	106	106	114	125	129	635	156	126	103	117	133	745	128	161	162	152	142
白石町	1,650	315	297	315	332	391	1,750	351	331	331	351	386	2,078	391	427	421	403	436
藤津郡	640	126	130	99	148	137	671	133	144	116	123	155	770	142	140	132	180	176
太良町	640	126	130	99	148	137	671	133	144	116	123	155	770	142	140	132	180	176

市町名	60～64歳	60歳	61歳	62歳	63歳	64歳	65～69歳	65歳	66歳	67歳	68歳	69歳	70～74歳	70歳	71歳	72歳	73歳	74歳
県計	60,925	15,509	14,556	13,628	9,376	7,856	50,479	10,107	9,955	10,051	10,536	9,830	46,480	9,193	8,244	10,286	8,987	9,770
市部計	49,758	12,664	11,875	11,131	7,672	6,416	41,135	8,211	8,074	8,235	8,578	8,037	37,678	7,436	6,675	8,368	7,296	7,903
郡部計	11,167	2,845	2,681	2,497	1,704	1,440	9,344	1,896	1,881	1,816	1,958	1,793	8,802	1,757	1,569	1,918	1,691	1,867
佐賀市	16,281	4,079	3,802	3,649	2,506	2,245	14,048	2,741	2,792	2,855	2,914	2,746	12,235	2,489	2,149	2,754	2,305	2,538
唐津市	9,489	2,462	2,278	2,108	1,475	1,166	7,701	1,575	1,487	1,489	1,613	1,537	7,447	1,419	1,372	1,613	1,454	1,589
鳥栖市	4,607	1,173	1,099	1,021	711	603	3,737	807	730	751	766	683	3,145	635	556	654	674	626
多久市	1,635	400	410	393	236	196	1,286	280	231	267	265	243	1,279	231	222	287	257	282
伊万里市	4,138	1,095	1,039	886	599	519	3,311	681	675	640	684	631	3,272	653	545	720	661	693
武雄市	3,610	969	841	790	580	430	2,981	575	605	589	627	585	2,774	559	466	626	529	594
鹿島市	2,236	560	565	494	359	258	1,813	362	333	364	398	356	1,799	355	353	395	301	395
小城市	3,146	809	711	720	518	388	2,466	452	487	522	491	514	2,274	418	409	512	459	476
嬉野市	2,124	543	536	487	290	268	1,736	335	344	350	384	323	1,710	340	294	399	337	340
神埼市	2,492	574	594	583	398	343	2,056	403	390	408	436	419	1,743	337	309	408	319	370
神埼郡	1,079	284	246	258	158	133	861	181	190	173	171	146	790	164	139	175	143	169
吉野ヶ里町	1,079	284	246	258	158	133	861	181	190	173	171	146	790	164	139	175	143	169
三養基郡	4,474	1,110	1,061	990	681	632	3,554	776	754	668	704	652	3,007	644	547	640	552	624
基山町	1,414	371	333	335	209	166	1,124	237	250	202	229	206	868	197	168	173	150	180
上峰町	621	155	159	121	102	84	452	100	97	82	85	88	429	90	68	110	83	78
みやき町	2,439	584	569	534	370	382	1,978	439	407	384	390	358	1,710	357	311	357	319	366
東松浦郡	391	80	83	112	70	46	314	45	70	55	66	78	367	70	73	79	79	66
玄海町	391	80	83	112	70	46	314	45	70	55	66	78	367	70	73	79	79	66
西松浦郡	1,578	424	397	347	235	175	1,425	276	278	289	319	263	1,302	278	216	288	256	264
有田町	1,578	424	397	347	235	175	1,425	276	278	289	319	263	1,302	278	216	288	256	264
杵島郡	2,959	784	726	635	452	362	2,526	480	462	527	556	501	2,618	483	442	589	506	598
大町町	630	169	146	128	119	68	479	91	89	96	110	93	459	97	72	105	101	84
江北町	649	178	157	134	95	85	477	94	90	94	105	94	510	96	77	119	97	121
白石町	1,680	437	423	373	238	209	1,570	295	283	337	341	314	1,649	290	293	365	308	393
藤津郡	686	163	168	155	108	92	664	138	127	104	142	153	718	118	152	147	155	146
太良町	686	163	168	155	108	92	664	138	127	104	142	153	718	118	152	147	155	146

市町名	75～79歳	75歳	76歳	77歳	78歳	79歳	80～84歳	80歳	81歳	82歳	83歳	84歳	85～89歳	85歳	86歳	87歳	88歳	89歳
県計	43,739	9,128	8,935	9,115	8,650	7,911	34,970	8,017	7,407	6,739	6,427	6,380	20,287	5,144	4,887	3,846	3,384	3,026
市部計	35,594	7,453	7,208	7,455	7,077	6,401	28,470	6,513	6,011	5,482	5,189	5,275	16,292	4,129	3,938	3,087	2,690	2,448
郡部計	8,145	1,675	1,727	1,660	1,573	1,510	6,500	1,504	1,396	1,257	1,238	1,105	3,995	1,015	949	759	694	578
佐賀市	11,435	2,415	2,343	2,421	2,265	1,991	8,791	2,048	1,894	1,669	1,568	1,612	4,850	1,213	1,169	931	776	761
唐津市	7,136	1,530	1,447	1,478	1,409	1,272	5,758	1,356	1,165	1,130	1,086	1,021	3,227	830	764	610	549	474
鳥栖市	2,653	597	557	527	504	468	2,018	467	449	377	373	352	1,081	285	259	188	194	155
多久市	1,272	237	239	266	276	254	1,141	261	202	227	219	232	715	173	153	160	119	110
伊万里市	3,119	665	593	647	642	572	2,596	553	544	515	507	477	1,489	397	369	270	252	201
武雄市	2,781	550	593	603	532	503	2,234	466	471	461	401	435	1,296	325	340	247	205	179
鹿島市	1,753	367	327	370	345	344	1,378	318	299	261	237	263	841	226	204	156	132	123
小城市	2,145	446	424	448	439	388	1,682	409	359	312	303	299	1,035	268	274	172	151	170
嬉野市	1,697	323	371	353	336	314	1,495	343	337	277	233	305	939	227	218	195	159	140
神埼市	1,603	323	314	342	329	295	1,377	292	291	253	262	279	819	185	188	158	153	135
神埼郡	730	162	147	151	139	131	489	114	110	95	101	69	282	73	73	55	42	39
吉野ヶ里町	730	162	147	151	139	131	489	114	110	95	101	69	282	73	73	55	42	39
三養基郡	2,569	557	545	502	478	487	1,946	431	402	387	365	361	1,264	309	300	245	242	168
基山町	744	144	156	157	138	149	574	128	111	113	115	107	410	102	95	87	79	47
上峰町	429	103	91	75	77	83	273	60	59	49	60	45	160	37	34	33	28	28
みやき町	1,396	310	298	270	263	255	1,099	243	232	225	190	209	694	170	171	125	135	93
東松浦郡	350	72	66	69	75	68	320	74	67	80	59	40	161	42	36	24	32	27
玄海町	350	72	66	69	75	68	320	74	67	80	59	40	161	42	36	24	32	27
西松浦郡	1,182	242	260	252	218	210	928	205	212	160	191	160	538	128	128	112	84	86
有田町	1,182	242	260	252	218	210	928	205	212	160	191	160	538	128	128	112	84	86
杵島郡	2,656	528	558	552	537	481	2,276	560	479	417	417	403	1,433	382	335	273	232	211
大町町	458	105	104	95	76	78	438	121	81	74	80	82	331	83	78	65	48	57
江北町	531	124	93	99	119	96	467	113	108	69	81	96	305	67	63	61	64	50
白石町	1,667	299	361	358	342	307	1,371	326	290	274	256	225	797	232	194	147	120	104
藤津郡	658	114	151	134	126	133	541	120	126	118	105	72	317	81	77	50	62	47
太良町	658	114	151	134	126	133	541	120	126	118	105	72	317	81	77	50	62	47

市町名	90～94歳	90歳	91歳	92歳	93歳	94歳	95～99歳	100歳以上	年齢不詳
県計	8,552	2,257	1,990	1,635	1,502	1,168	2,933	607	428
市部計	6,836	1,826	1,571	1,316	1,197	926	2,290	459	406
郡部計	1,716	431	419	319	305	242	643	148	22
佐賀市	2,066	554	449	396	378	289	752	164	88
唐津市	1,304	348	307	238	237	174	449	56	197
鳥栖市	495	126	122	102	84	61	176	34	17
多久市	269	67	65	56	44	37	86	21	8
伊万里市	594	171	127	112	105	79	190	35	0
武雄市	541	147	146	99	86	63	153	32	2
鹿島市	315	93	72	61	48	41	92	10	0
小城市	420	114	98	77	66	65	121	35	90
嬉野市	450	110	102	102	80	56	140	41	4
神埼市	382	96	83	73	69	61	131	31	0
神埼郡	98	26	16	26	21	9	34	0	0
吉野ヶ里町	98	26	16	26	21	9	34	0	0
三養基郡	561	129	152	85	108	87	241	68	5
基山町	224	43	57	39	48	37	120	44	0
上峰町	61	13	17	12	11	8	18	4	0
みやき町	276	73	78	34	49	42	103	20	5
東松浦郡	64	20	14	8	13	9	16	3	0
玄海町	64	20	14	8	13	9	16	3	0
西松浦郡	246	62	56	52	37	39	66	17	17
有田町	246	62	56	52	37	39	66	17	17
杵島郡	591	154	145	114	101	77	243	48	0
大町町	129	30	36	20	22	21	40	9	0
江北町	112	24	28	26	22	12	55	11	0
白石町	350	100	81	68	57	44	148	28	0
藤津郡	156	40	36	34	25	21	43	12	0
太良町	156	40	36	34	25	21	43	12	0

6 人口ピラミッド（5歳階級別分布表）（平成22年1月1日現在）

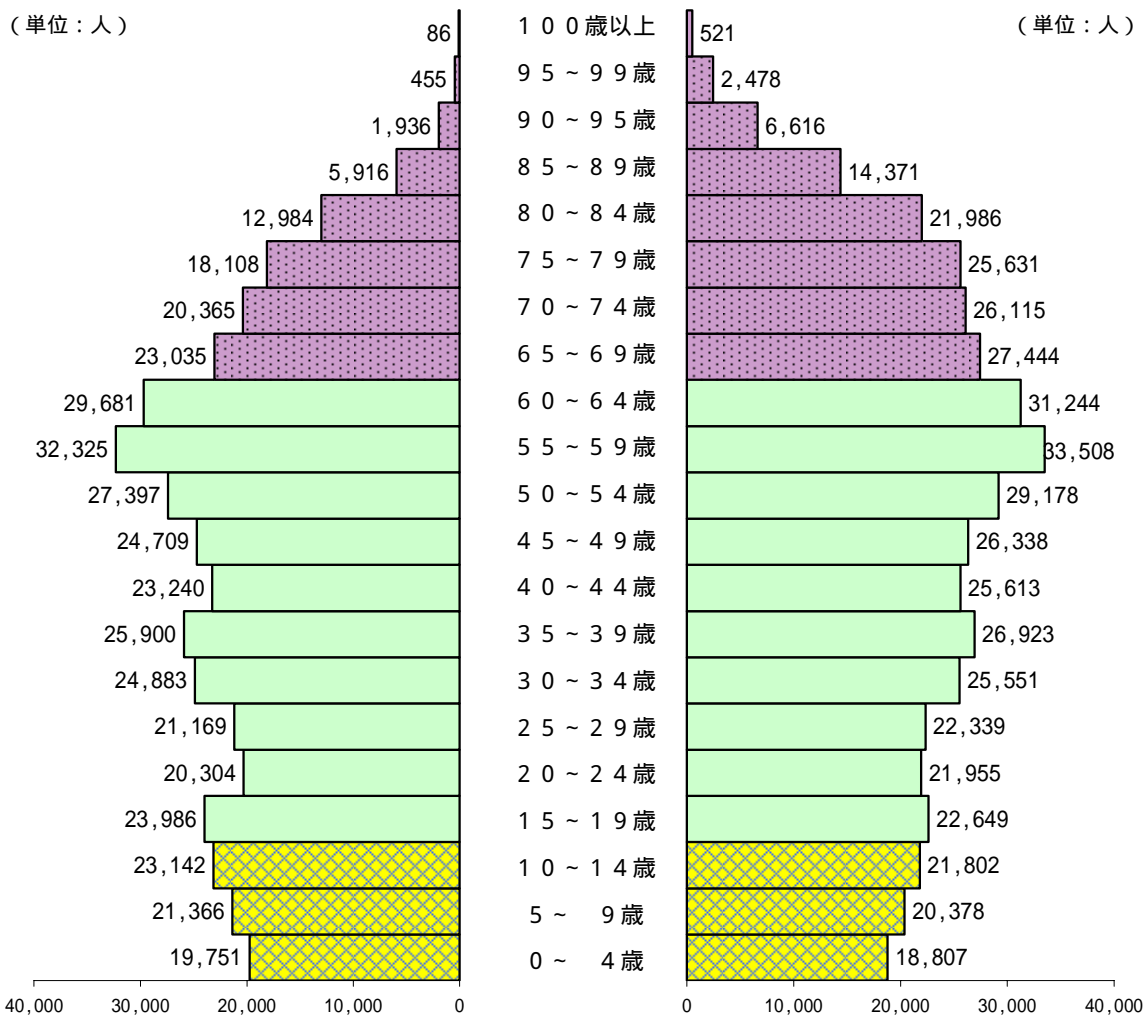
【 推計人口《総数》 852,613人 】（うち年齢不詳 428人）

《男性》 400,984人

（うち年齢不詳 246人）

《女性》 451,629人

（うち年齢不詳 182人）



	総数	割合
推計人口総数	852,613人 (うち年齢不詳 428人)	
老年人口(65歳以上)	208,047人	24.4%
生産年齢人口(15～64歳)	518,892人	60.9%
年少人口(0～14歳)	125,246人	14.7%

<割合>は各人口<総数>を推計人口総数で除した割合

7 人口主要指標 (平成22年1月1日現在)

市町名	面積 H21.10.1 Km ²	人								口						世帯数 世帯	1世帯当 たり人員 人
		総数 人	男 人	女 人	年少 (0~14歳) 人	生産年齢 (15~64歳) 人	老年 (65歳~) 人	性別比 (女=100) 人	人口割合 %	人口密度 人/Km ²	指数			構成比 (人口総数) %			
		年少	老年	従属	老年化												
県計	2,439.65	852,613	400,984	451,629	125,246	518,892	208,047	88.8	24.4	349.5	24.1	40.1	64.2	166.1	100.0	297,740	2.9
市部計	1,997.49	702,333	330,337	371,996	104,221	428,952	168,754	88.8	24.0	351.6	24.3	39.3	63.6	161.9	82.4	249,309	2.8
郡部計	442.16	150,280	70,647	79,633	21,025	89,940	39,293	88.7	26.1	339.9	23.4	43.7	67.1	186.9	17.6	48,431	3.1
佐賀市	431.42	238,248	112,524	125,724	34,424	149,395	54,341	89.5	22.8	552.2	23.0	36.4	59.4	157.9	27.9	90,576	2.6
唐津市	487.48	127,865	59,568	68,297	18,929	75,661	33,078	87.2	25.9	262.3	25.0	43.7	68.7	174.7	15.0	44,821	2.9
鳥栖市	71.73	68,792	32,803	35,989	11,415	44,021	13,339	91.1	19.4	959.0	25.9	30.3	56.2	116.9	8.1	25,306	2.7
多久市	96.93	21,662	10,047	11,615	2,913	12,672	6,069	86.5	28.0	223.5	23.0	47.9	70.9	208.3	2.5	7,314	3.0
伊万里市	255.02	57,181	27,229	29,952	8,574	34,001	14,606	90.9	25.5	224.2	25.2	43.0	68.2	170.4	6.7	20,053	2.9
武雄市	195.44	50,181	23,597	26,584	7,484	29,903	12,792	88.8	25.5	256.8	25.0	42.8	67.8	170.9	5.9	16,559	3.0
鹿島市	112.10	30,868	14,370	16,498	4,625	18,242	8,001	87.1	25.9	275.4	25.4	43.9	69.2	173.0	3.6	10,162	3.0
小城市	95.85	45,286	21,264	24,022	7,212	27,806	10,178	88.5	22.5	472.5	25.9	36.6	62.5	141.1	5.3	14,397	3.1
嬉野市	126.51	29,011	13,294	15,717	3,936	16,863	8,208	84.6	28.3	229.3	23.3	48.7	72.0	208.5	3.4	9,361	3.1
神埼市	125.01	33,239	15,641	17,598	4,709	20,388	8,142	88.9	24.5	265.9	23.1	39.9	63.0	172.9	3.9	10,760	3.1
神埼郡	43.94	16,434	7,973	8,461	2,636	10,514	3,284	94.2	20.0	374.0	25.1	31.2	56.3	124.6	1.9	5,507	3.0
吉野ヶ里町	43.94	16,434	7,973	8,461	2,636	10,514	3,284	94.2	20.0	374.0	25.1	31.2	56.3	124.6	1.9	5,507	3.0
三養基郡	86.80	53,883	25,368	28,515	7,255	33,413	13,210	89.0	24.5	620.8	21.7	39.5	61.2	182.1	6.3	17,774	3.0
基山町	22.12	18,192	8,471	9,721	2,404	11,680	4,108	87.1	22.6	822.4	20.6	35.2	55.8	170.9	2.1	6,017	3.0
上峰町	12.79	9,164	4,341	4,823	1,624	5,714	1,826	90.0	19.9	716.5	28.4	32.0	60.4	112.4	1.1	2,999	3.1
みやき町	51.89	26,527	12,556	13,971	3,227	16,019	7,276	89.9	27.4	511.2	20.1	45.4	65.6	225.5	3.1	8,758	3.0
東松浦郡	36.01	6,463	3,268	3,195	962	3,906	1,595	102.3	24.7	179.5	24.6	40.8	65.5	165.8	0.8	2,009	3.2
玄海町	36.01	6,463	3,268	3,195	962	3,906	1,595	102.3	24.7	179.5	24.6	40.8	65.5	165.8	0.8	2,009	3.2
西松浦郡	65.80	20,946	9,724	11,222	3,065	12,160	5,704	86.7	27.2	318.3	25.2	46.9	72.1	186.1	2.5	7,075	3.0
有田町	65.80	20,946	9,724	11,222	3,065	12,160	5,704	86.7	27.2	318.3	25.2	46.9	72.1	186.1	2.5	7,075	3.0
杵島郡	135.40	42,585	19,617	22,968	5,721	24,473	12,391	85.4	29.1	314.5	23.4	50.6	74.0	216.6	5.0	13,112	3.2
大町町	11.46	7,400	3,363	4,037	903	4,154	2,343	83.3	31.7	645.7	21.7	56.4	78.1	259.5	0.9	2,724	2.7
江北町	24.48	9,506	4,422	5,084	1,325	5,713	2,468	87.0	26.0	388.3	23.2	43.2	66.4	186.3	1.1	3,022	3.1
白石町	99.46	25,679	11,832	13,847	3,493	14,606	7,580	85.4	29.5	258.2	23.9	51.9	75.8	217.0	3.0	7,366	3.5
藤津郡	74.21	9,969	4,697	5,272	1,386	5,474	3,109	89.1	31.2	134.3	25.3	56.8	82.1	224.3	1.2	2,954	3.4
太良町	74.21	9,969	4,697	5,272	1,386	5,474	3,109	89.1	31.2	134.3	25.3	56.8	82.1	224.3	1.2	2,954	3.4

資料：統計調査課

(注) (1)総数・男・女には年齢不詳を含む。

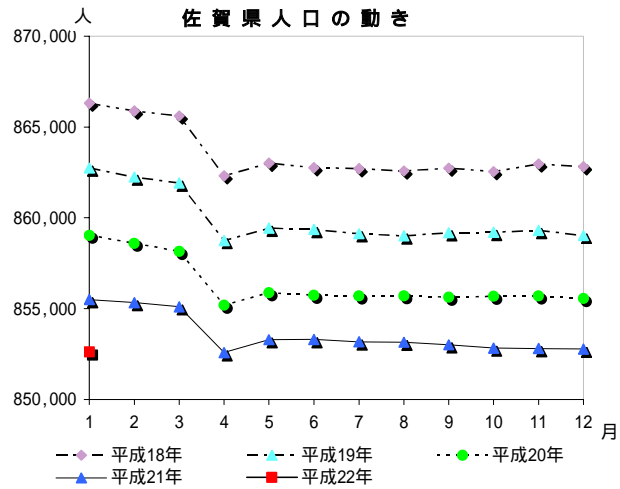
(2)面積は、国土地理院「全国都道府県市区町村別面積調(平成21年10月1日現在)」による。ただし、については、総務省の概算数値。

佐賀県人口の動き

(単位:人)

月	平成18年	平成19年	平成20年	平成21年	平成22年
1	866,316	862,745	859,035	855,506	852,613
2	865,881	862,239	858,603	855,334	
3	865,608	861,923	858,159	855,098	
4	862,313	858,754	855,193	852,583	
5	863,008	859,425	855,875	853,288	
6	862,762	859,363	855,744	853,296	
7	862,709	859,131	855,693	853,171	
8	862,583	859,010	855,704	853,148	
9	862,736	859,179	855,631	853,010	
10	862,547	859,205	855,676	852,825	
11	862,968	859,308	855,696	852,805	
12	862,815	859,015	855,553	852,768	

(注) 各月1日現在の人口である。

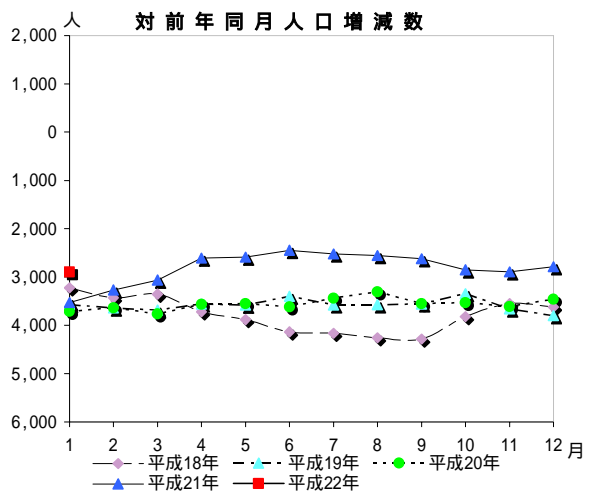


対前年同月人口増減数

(単位:人)

月	平成18年	平成19年	平成20年	平成21年	平成22年
1	3,224	3,571	3,710	3,529	2,893
2	3,434	3,642	3,636	3,269	
3	3,355	3,685	3,764	3,061	
4	3,721	3,559	3,561	2,610	
5	3,881	3,583	3,550	2,587	
6	4,136	3,399	3,619	2,448	
7	4,167	3,578	3,438	2,522	
8	4,261	3,573	3,306	2,556	
9	4,285	3,557	3,548	2,621	
10	3,822	3,342	3,529	2,851	
11	3,554	3,660	3,612	2,891	
12	3,622	3,800	3,462	2,785	

(注) 各月1日現在の対前年増減である。

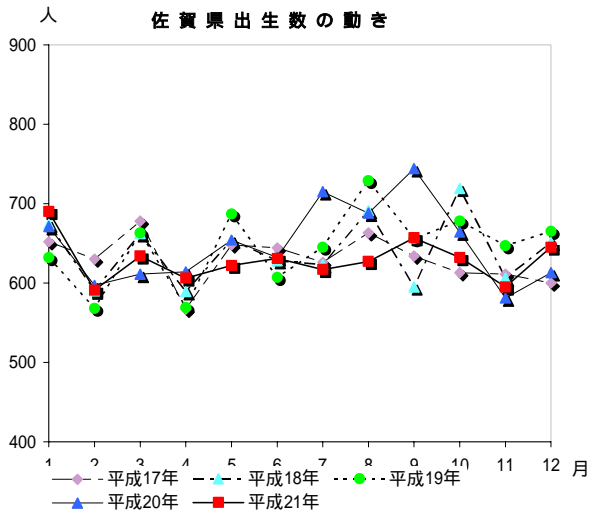


佐賀県出生数の動き

(単位:人)

月	平成17年	平成18年	平成19年	平成20年	平成21年
1	652	674	632	671	690
2	630	590	568	597	591
3	678	662	663	611	634
4	567	589	569	614	606
5	648	654	687	654	622
6	644	628	607	632	631
7	626	623	645	715	617
8	663	691	729	688	627
9	634	595	656	744	657
10	613	719	678	664	632
11	611	606	647	581	595
12	600	651	665	613	645
計	7,566	7,682	7,746	7,784	7,547

(注) 各月1日から末日までの数値である。

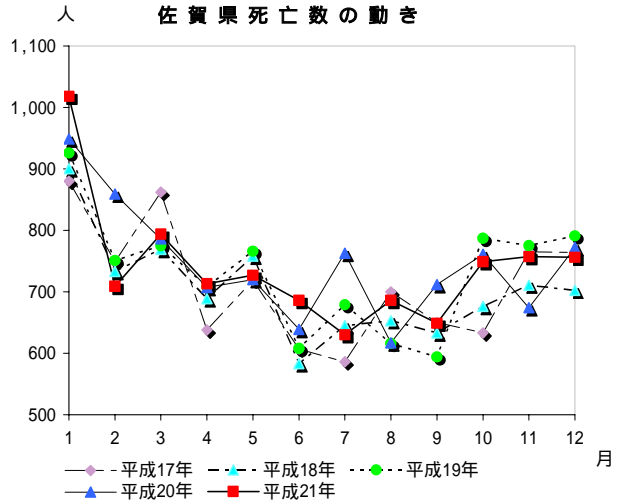


佐賀県死亡数の動き

(単位:人)

月	平成17年	平成18年	平成19年	平成20年	平成21年
1	880	900	926	949	1,018
2	749	733	751	859	709
3	862	769	775	786	794
4	638	689	708	707	713
5	719	758	766	720	727
6	607	583	608	639	686
7	586	645	679	763	630
8	700	653	616	617	686
9	650	633	594	712	649
10	633	676	787	761	749
11	765	711	775	674	757
12	764	702	791	772	756
計	8,553	8,452	8,776	8,959	8,874

(注)各月1日から末日までの数値である。

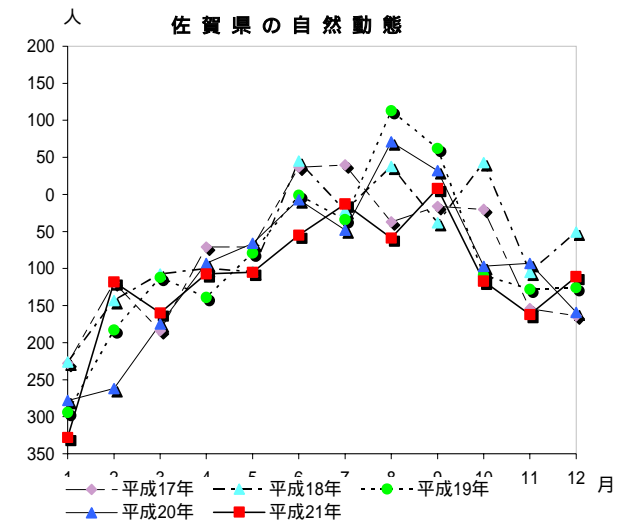


佐賀県の自然動態

(単位:人)

月	平成17年	平成18年	平成19年	平成20年	平成21年
1	228	226	294	278	328
2	119	143	183	262	118
3	184	107	112	175	160
4	71	100	139	93	107
5	71	104	79	66	105
6	37	45	1	7	55
7	40	22	34	48	13
8	37	38	113	71	59
9	16	38	62	32	8
10	20	43	109	97	117
11	154	105	128	93	162
12	164	51	126	159	111
計	987	770	1,030	1,175	1,327

(注)各月1日から末日までの数値である。

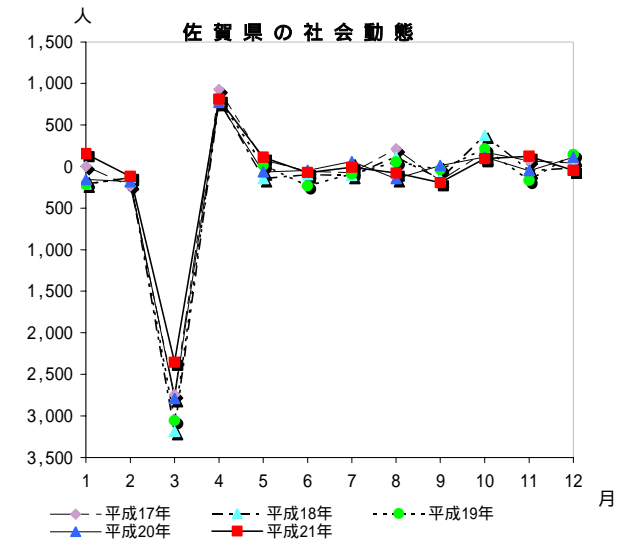


佐賀県の社会動態

(単位:人)

月	平成17年	平成18年	平成19年	平成20年	平成21年
1	3	209	212	154	156
2	233	130	133	182	118
3	2,745	3,188	3,057	2,791	2,355
4	926	795	810	775	812
5	80	142	17	65	113
6	59	98	231	44	70
7	72	104	87	59	10
8	214	115	56	144	79
9	170	151	36	13	193
10	173	378	212	117	97
11	69	48	165	50	125
12	43	19	146	112	44
計	1,771	2,801	2,680	2,354	1,566

(注)各月1日から末日までの数値である。

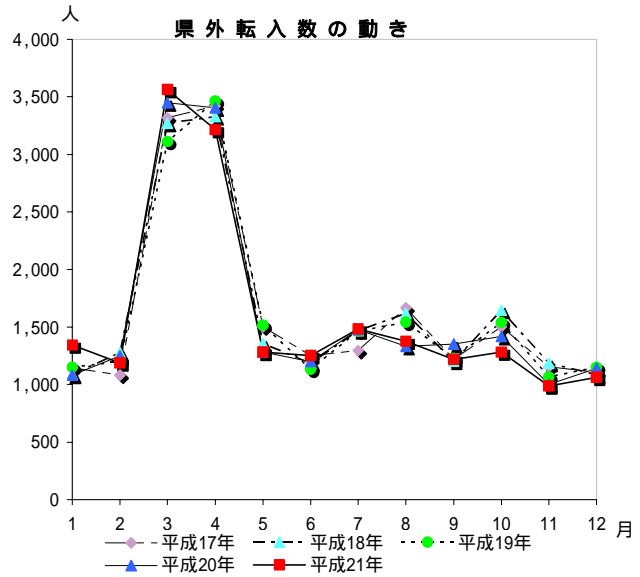


県外転入数の動き

(単位:人)

月	平成17年	平成18年	平成19年	平成20年	平成21年
1	1,146	1,088	1,150	1,081	1,342
2	1,083	1,277	1,199	1,250	1,188
3	3,318	3,270	3,111	3,449	3,564
4	3,420	3,328	3,464	3,405	3,214
5	1,501	1,356	1,515	1,282	1,284
6	1,251	1,184	1,133	1,199	1,251
7	1,296	1,468	1,464	1,477	1,483
8	1,665	1,618	1,541	1,332	1,375
9	1,223	1,203	1,227	1,352	1,218
10	1,501	1,645	1,540	1,417	1,281
11	1,154	1,186	1,066	1,003	989
12	1,107	1,086	1,150	1,141	1,063
計	19,665	19,709	19,560	19,388	19,252

(注)各月1日から末日までの数値である。

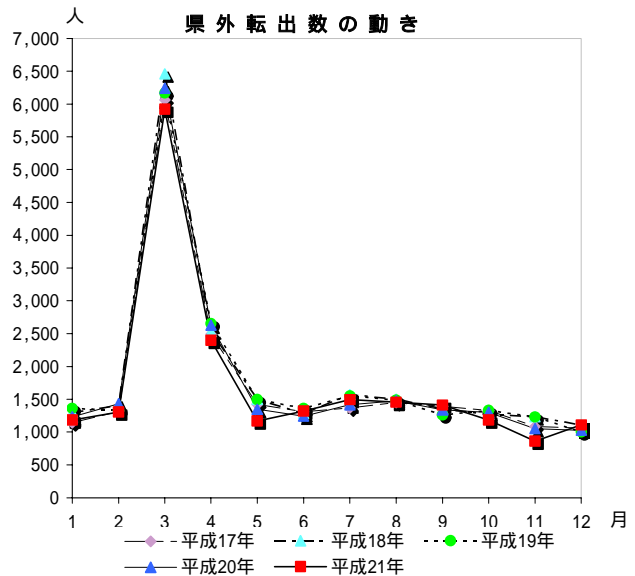


県外転出数の動き

(単位:人)

月	平成17年	平成18年	平成19年	平成20年	平成21年
1	1,143	1,297	1,362	1,235	1,186
2	1,316	1,407	1,332	1,432	1,306
3	6,063	6,458	6,168	6,240	5,919
4	2,494	2,533	2,654	2,630	2,402
5	1,421	1,498	1,498	1,347	1,171
6	1,310	1,282	1,364	1,243	1,321
7	1,368	1,572	1,551	1,418	1,493
8	1,451	1,503	1,485	1,476	1,454
9	1,393	1,354	1,263	1,339	1,411
10	1,328	1,267	1,328	1,300	1,184
11	1,085	1,234	1,231	1,053	864
12	1,064	1,105	1,004	1,029	1,107
計	21,436	22,510	22,240	21,742	20,818

(注)各月1日から末日までの数値である。



佐賀県世帯数の動き

(単位:世帯)

月	平成18年	平成19年	平成20年	平成21年	平成22年
1	288,121	290,981	293,477	295,773	297,740
2	288,127	290,986	293,406	295,872	
3	288,213	291,003	293,377	295,862	
4	287,726	290,713	293,171	295,559	
5	289,231	292,041	294,621	296,864	
6	289,498	292,318	294,848	297,098	
7	289,734	292,463	295,111	297,205	
8	289,857	292,615	295,300	297,297	
9	290,175	292,825	295,301	297,385	
10	290,279	293,002	295,425	297,429	
11	290,727	293,349	295,671	297,616	
12	290,888	293,387	295,776	297,781	

(注)各月1日現在の世帯数である。

