

1 佐賀県の推計人口（平成21年12月1日現在）

推計人口と世帯数

推計人口は、852,768人（男401,070人：女451,698人）で、前月と比較すると37人の減少、前年同月と比較すると2,785人の減少となっている。

また、世帯数は、297,781世帯で、前月と比較すると165世帯の増加、前年同月と比較すると2,005世帯の増加となっている。

項目	推計人口			世帯数
	総数	男	女	
21年12月1日現在（人、世帯）	852,768	401,070	451,698	297,781
21年11月1日現在（人、世帯）	852,805	401,031	451,774	297,616
対前月増減（人、世帯）	37	39	76	165
対前月増減率（‰：千分率）	0.04	0.10	0.17	0.55
20年12月1日現在（人、世帯）	855,553	402,404	453,149	295,776
対前年同月増減（人、世帯）	2,785	1,334	1,451	2,005
対前年同月増減率（‰：千分率）	3.26	3.32	3.20	6.78

11月の人口増減の要因をみると、自然動態（出生 - 死亡）は162人の減少、社会動態（県外転入 - 県外転出）は125人の増加となっている。

項目		総数	男	女	項目		総数	男	女
自然動態	出生数（人）	595	293	302	社会動態	県外転入（人）	989	546	443
	死亡数（人）	757	371	386		県外転出（人）	864	429	435
	増減数（人）	162	78	84		増減数（人）	125	117	8
	出生率（‰）	0.70	0.73	0.67		県外転入率（‰）	1.16	1.36	0.98
	死亡率（‰）	0.89	0.93	0.85		県外転出率（‰）	1.01	1.07	0.96
	増減率（‰）	0.19	0.19	0.19		増減率（‰）	0.15	0.29	0.02

‰：パーミル（千分率）

市町別人口増減（対前月比）

5市で増加
4市10町で減少
1市で増減なし

‰：パーミル（千分率）

順位	増加数（率）上位				減少数（率）上位			
	増加数（人）		増加率（‰）		減少数（人）		減少率（‰）	
	市町名		市町名		市町名		市町名	
1	鳥栖市	97	鳥栖市	1.41	唐津市	50	基山町	1.59
2	武雄市	32	小城市	0.71	神埼市	37	上峰町	1.31
3	小城市	32	武雄市	0.64	基山町	29	神埼市	1.11
4	鹿島市	17	鹿島市	0.55	多久市	16	大町町	1.08
5	佐賀市	6	佐賀市	0.03	伊万里市	16	太良町	0.90

（注）増加数の武雄市、小城市は同数2位。洞

【利用上の注意】

推計人口は、平成17年国勢調査による人口を基礎とし、これに住民基本台帳法及び外国人登録法の規定に基づき、市町が作成する住民票及び外国人登録原票の毎月の登録増減数（人口移動分）を加減して算出したもので、次の式によって算出されている。

$$\text{毎月1日現在の推計人口} = \text{平成17年国勢調査人口} + \text{前月末日までの人口移動} \\ \{ (\text{出生人口} - \text{死亡人口}) + (\text{転入人口} - \text{転出人口}) \}$$

ただし、県内市町間の転入人口は、転入先の市町でとらえた人口によって算出されている。

世帯数は、次の式によって算出されている。

$$\text{毎月1日現在の世帯数} = \text{平成17年国勢調査世帯数} + \text{前月末日までの移動世帯数}$$

2 九州各県の人口

(単位:人)

年 月	総 数	福 岡 県	佐 賀 県	長 崎 県	熊 本 県	大 分 県	宮 崎 県	鹿 児 島 県	沖 縄 県
平成 17 年	14 714 528	5 049 908	866 369	1 478 632	1 842 233	1 209 571	1 153 042	1 753 179	1 361 594
18	14 686 310	5 055 790	862 547	1 466 512	1 835 909	1 206 174	1 148 220	1 743 021	1 368 137
19	14 653 105	5 059 071	859 205	1 453 740	1 828 288	1 204 772	1 142 636	1 731 639	1 373 754
20	14 615 536	5 060 711	855 676	1 441 451	1 822 155	1 201 715	1 136 288	1 719 832	1 377 708
21	14 593 962	5 066 856	852 825	1 432 236	1 815 985	1 197 220	1 132 025	1 711 089	1 385 726
平成20年10月	14 615 536	5 060 711	855 676	1 441 451	1 822 155	1 201 715	1 136 288	1 719 832	1 377 708
11	14 618 825	5 063 026	855 696	1 441 259	1 822 400	1 201 776	1 136 310	1 719 614	1 378 744
12	14 618 721	5 063 522	855 553	1 441 154	1 822 103	1 201 555	1 136 223	1 719 273	1 379 338
平成21年 1月	14 617 281	5 062 828	855 506	1 440 727	1 821 919	1 201 047	1 136 260	1 718 881	1 380 113
2	14 615 763	5 062 830	855 334	1 440 253	1 821 372	1 200 361	1 135 989	1 718 388	1 381 236
3	14 611 862	5 061 879	855 098	1 439 172	1 820 959	1 199 605	1 135 934	1 717 486	1 381 729
4	14 566 696	5 052 510	852 583	1 430 180	1 815 224	1 196 181	1 132 022	1 710 996	1 377 000
5	14 588 428	5 061 952	853 288	1 434 260	1 816 557	1 197 347	1 132 150	1 711 708	1 381 166
6	14 588 460	5 062 539	853 296	1 433 839	1 816 297	1 197 067	1 132 028	1 711 433	1 381 961
7	14 589 264	5 063 761	853 171	1 432 950	1 816 239	1 197 055	1 131 819	1 711 593	1 382 676
8	14 590 618	5 064 891	853 148	1 432 598	1 816 120	1 196 936	1 131 937	1 711 439	1 383 549
9	14 592 756	5 066 364	853 010	1 432 554	1 816 183	1 196 651	1 131 932	1 711 300	1 384 762
10	14 593 962	5 066 856	852 825	1 432 236	1 815 985	1 197 220	1 132 025	1 711 089	1 385 726
11	14 597 384	5 068 634	852 805	1 432 323	1 816 123	1 197 277	1 132 068	1 711 134	1 387 020
前月差	3 422	1 778	20	87	138	57	43	45	1 294
前年同月差	21 441	5 608	2 891	8 936	6 277	4 499	4 242	8 480	8 276
// 増減率‰	1.47	1.11	3.38	6.20	3.44	3.74	3.73	4.93	6.00

資料：統計調査課

注(1) 平成18・19・20・21年の人口は各県の推計人口である。(10月1日現在)

(2) 平成17年の人口は国勢調査による。(10月1日現在)

(3) 各月の人口は、平成17年国勢調査による人口を基礎とした、各県の推計人口である。(各月1日現在)

(4) ‰:パーミル(千分率)

3 佐賀県の世帯数及び人口

(単位:世帯、人)

年 月	世帯数	人 口			自 然 動 態				社 会 動 態			
		計	男	女	出 生	死 亡	増 減	県外転入	県外転出	増 減		
平成 17 年	287 431	866 369	408 230	458 139	7 642	8 528	886	19 532	21 687	2 155		
18	290 279	862 547	406 231	456 316	7 530	8 525	995	19 554	22 381	2 827		
19	293 002	859 205	404 555	454 650	7 732	8 512	780	19 721	22 283	2 562		
20	295 425	855 676	402 463	453 213	7 916	9 105	1 189	19 583	21 923	2 340		
21	297 429	852 825	401 041	451 784	7 533	8 819	1 286	19 480	21 045	1 565		
平成20年 11月	295 671	855 696	402 464	453 232	664	761	97	1 417	1 300	117		
12	295 776	855 553	402 404	453 149	581	674	93	1 003	1 053	50		
平成21年 1月	295 773	855 506	402 369	453 137	613	772	159	1 141	1 029	112		
2	295 872	855 334	402 275	453 059	690	1 018	328	1 342	1 186	156		
3	295 862	855 098	402 123	452 975	591	709	118	1 188	1 306	118		
4	295 559	852 583	400 708	451 875	634	794	160	3 564	5 919	2 355		
5	296 864	853 288	401 140	452 148	606	713	107	3 214	2 402	812		
6	297 098	853 296	401 172	452 124	622	727	105	1 284	1 171	113		
7	297 205	853 171	401 165	452 006	631	686	55	1 251	1 321	70		
8	297 297	853 148	401 199	451 949	617	630	13	1 483	1 493	10		
9	297 385	853 010	401 185	451 825	627	686	59	1 375	1 454	79		
10	297 429	852 825	401 041	451 784	657	649	8	1 218	1 411	193		
11	297 616	852 805	401 031	451 774	632	749	117	1 281	1 184	97		
12	297 781	852 768	401 070	451 698	595	757	162	989	864	125		

資料：統計調査課

(注) (1) 各年10月1日現在。各月1日現在。

(2) 自然動態及び社会動態の数値は年間(前年10月1日～当年9月30日)または前月中のものである。

4 市町別世帯数及び人口

(平成21年12月 1日現在)

(単位:世帯、人)

市町名	世帯数	人 口			自 然 動 態		社 会 動 態			
		計	男	女	出 生	死 亡	転 入		転 出	
							県 内	県 外	県 内	県 外
佐 賀 県	297 781	852 768	401 070	451 698	595	757	787	989	787	864
市 部 計	249 348	702 401	330 385	372 016	511	627	641	817	585	692
郡 部 計	48 433	150 367	70 685	79 682	84	130	146	172	202	172
佐賀市	90 623	238 342	112 559	125 783	156	186	164	318	176	270
唐津市	44 838	127 904	59 616	68 288	93	126	53	95	40	125
鳥栖市	25 300	68 759	32 790	35 969	59	39	77	167	45	122
多久市	7 310	21 668	10 046	11 622	8	29	22	23	26	14
伊万里市	20 073	57 186	27 232	29 954	51	60	36	37	48	32
武雄市	16 558	50 169	23 598	26 571	39	48	72	56	64	23
鹿島市	10 161	30 869	14 363	16 506	31	31	39	31	28	25
小城市	14 393	45 303	21 263	24 040	31	33	83	32	61	20
嬉野市	9 367	29 021	13 303	15 718	23	28	31	35	41	20
神埼市	10 725	33 180	15 615	17 565	20	47	64	23	56	41
神 埼 郡	5 491	16 395	7 952	8 443	10	7	26	29	33	33
吉野ヶ里町	5 491	16 395	7 952	8 443	10	7	26	29	33	33
三 養 基 郡	17 799	53 933	25 395	28 538	24	49	48	79	67	83
基山町	6 022	18 203	8 472	9 731	10	18	8	33	29	33
上峰町	2 999	9 152	4 335	4 817	6	9	10	7	10	16
みやき町	8 778	26 578	12 588	13 990	8	22	30	39	28	34
東 松 浦 郡	2 007	6 473	3 274	3 199	7	3	4	3	15	1
玄海町	2 007	6 473	3 274	3 199	7	3	4	3	15	1
西 松 浦 郡	7 076	20 951	9 726	11 225	11	28	17	20	13	22
有田町	7 076	20 951	9 726	11 225	11	28	17	20	13	22
杵 島 郡	13 110	42 640	19 641	22 999	22	33	50	29	56	29
大町町	2 721	7 409	3 370	4 039	7	7	8	3	12	7
江北町	3 024	9 516	4 424	5 092	6	9	8	10	15	6
白石町	7 365	25 715	11 847	13 868	9	17	34	16	29	16
藤 津 郡	2 950	9 975	4 697	5 278	10	10	1	12	18	4
太良町	2 950	9 975	4 697	5 278	10	10	1	12	18	4

資料：統計調査課 (注) (1)自然動態及び社会動態数は、前月、1ヶ月間の動態数です。

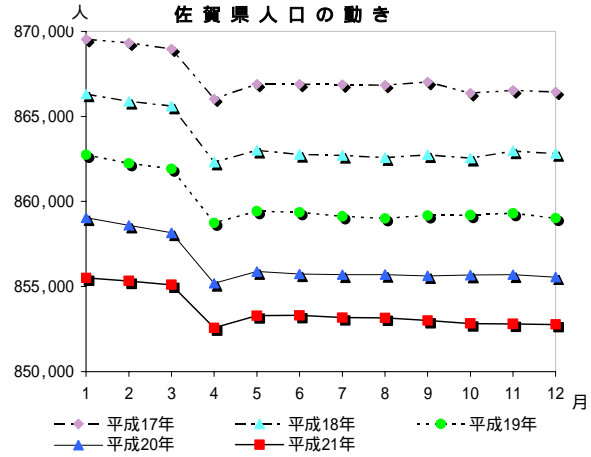
(2)平成17年国勢調査による人口及び世帯数を基礎とし、動態の数値を加減して算出したものです。

佐賀県人口の動き

(単位:人)

月	平成17年	平成18年	平成19年	平成20年	平成21年
1	869,540	866,316	862,745	859,035	855,506
2	869,315	865,881	862,239	858,603	855,334
3	868,963	865,608	861,923	858,159	855,098
4	866,034	862,313	858,754	855,193	852,583
5	866,889	863,008	859,425	855,875	853,288
6	866,898	862,762	859,363	855,744	853,296
7	866,876	862,709	859,131	855,693	853,171
8	866,844	862,583	859,010	855,704	853,148
9	867,021	862,736	859,179	855,631	853,010
10	866,369	862,547	859,205	855,676	852,825
11	866,522	862,968	859,308	855,696	852,805
12	866,437	862,815	859,015	855,553	852,768

(注)各月1日現在の人口である。/平成17年10月は国勢調査確報値

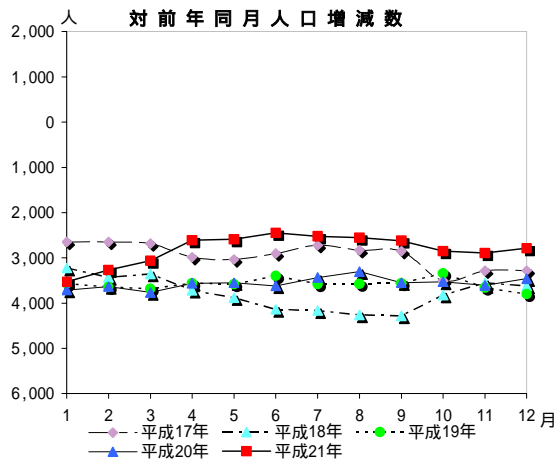


対前年同月人口増減数

(単位:人)

月	平成17年	平成18年	平成19年	平成20年	平成21年
1	2,649	3,224	3,571	3,710	3,529
2	2,650	3,434	3,642	3,636	3,269
3	2,685	3,355	3,685	3,764	3,061
4	2,985	3,721	3,559	3,561	2,610
5	3,033	3,881	3,583	3,550	2,587
6	2,906	4,136	3,399	3,619	2,448
7	2,724	4,167	3,578	3,438	2,522
8	2,830	4,261	3,573	3,306	2,556
9	2,850	4,285	3,557	3,548	2,621
10	3,507	3,822	3,342	3,529	2,851
11	3,288	3,554	3,660	3,612	2,891
12	3,283	3,622	3,800	3,462	2,785

(注)各月1日現在の対前年増減である。

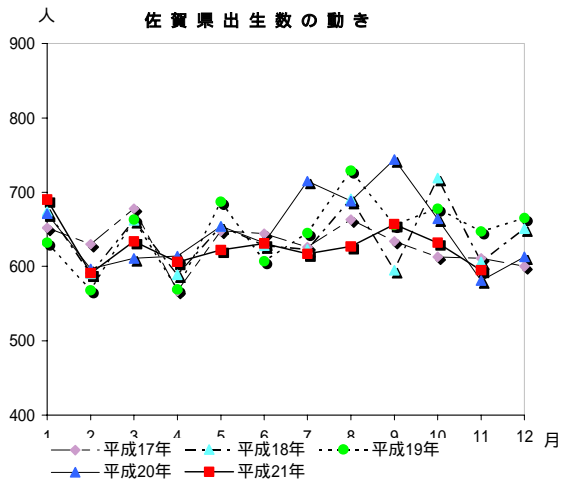


佐賀県出生数の動き

(単位:人)

月	平成17年	平成18年	平成19年	平成20年	平成21年
1	652	674	632	671	690
2	630	590	568	597	591
3	678	662	663	611	634
4	567	589	569	614	606
5	648	654	687	654	622
6	644	628	607	632	631
7	626	623	645	715	617
8	663	691	729	688	627
9	634	595	656	744	657
10	613	719	678	664	632
11	611	606	647	581	595
12	600	651	665	613	
計	7,566	7,682	7,746	7,784	6,902

(注)各月1日から末日までの数値である。

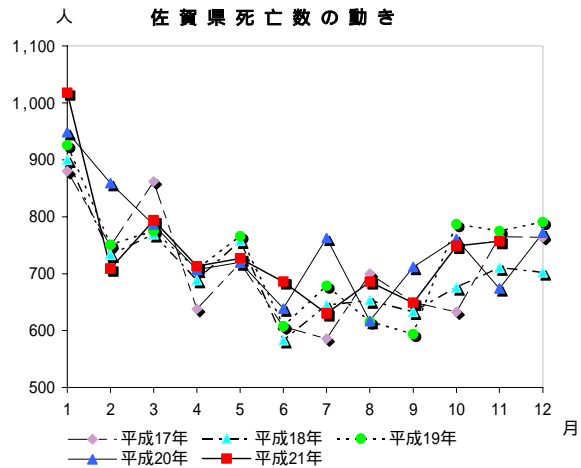


佐賀県死亡数の動き

(単位:人)

月	平成17年	平成18年	平成19年	平成20年	平成21年
1	880	900	926	949	1,018
2	749	733	751	859	709
3	862	769	775	786	794
4	638	689	708	707	713
5	719	758	766	720	727
6	607	583	608	639	686
7	586	645	679	763	630
8	700	653	616	617	686
9	650	633	594	712	649
10	633	676	787	761	749
11	765	711	775	674	757
12	764	702	791	772	
計	8,553	8,452	8,776	8,959	8,118

(注)各月1日から末日までの数値である。

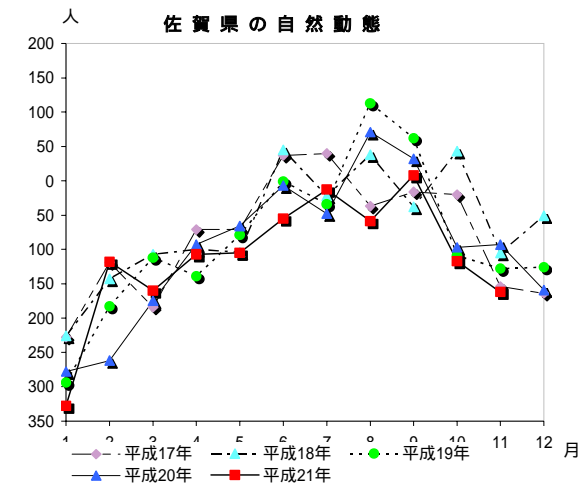


佐賀県の自然動態

(単位:人)

月	平成17年	平成18年	平成19年	平成20年	平成21年
1	228	226	294	278	328
2	119	143	183	262	118
3	184	107	112	175	160
4	71	100	139	93	107
5	71	104	79	66	105
6	37	45	1	7	55
7	40	22	34	48	13
8	37	38	113	71	59
9	16	38	62	32	8
10	20	43	109	97	117
11	154	105	128	93	162
12	164	51	126	159	
計	987	770	1,030	1,175	1,216

(注)各月1日から末日までの数値である。

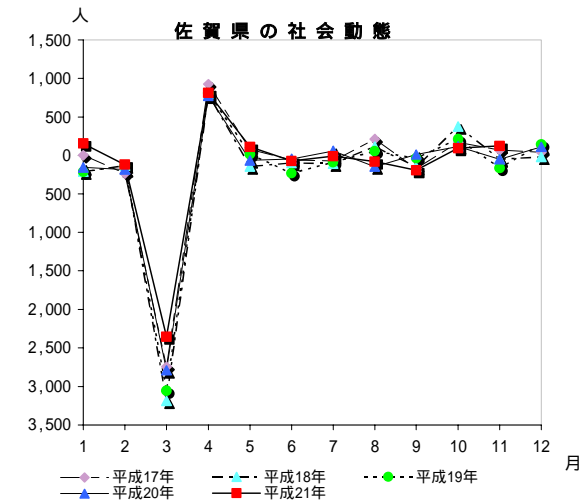


佐賀県の社会動態

(単位:人)

月	平成17年	平成18年	平成19年	平成20年	平成21年
1	3	209	212	154	156
2	233	130	133	182	118
3	2,745	3,188	3,057	2,791	2,355
4	926	795	810	775	812
5	80	142	17	65	113
6	59	98	231	44	70
7	72	104	87	59	10
8	214	115	56	144	79
9	170	151	36	13	193
10	173	378	212	117	97
11	69	48	165	50	125
12	43	19	146	112	
計	1,771	2,801	2,680	2,354	1,522

(注)各月1日から末日までの数値である。

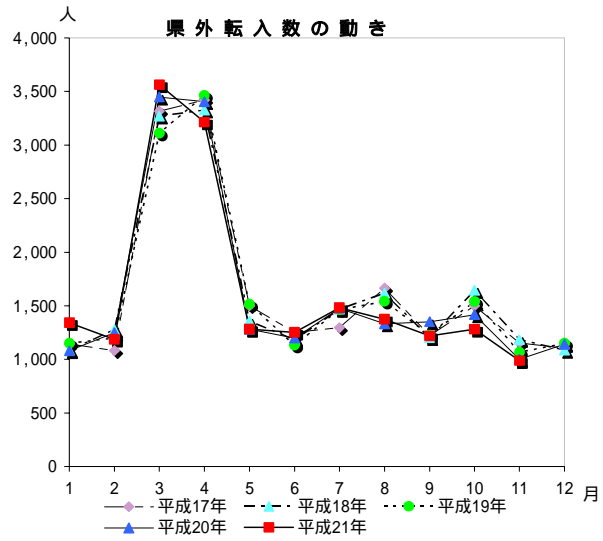


県外転入数の動き

(単位:人)

月	平成17年	平成18年	平成19年	平成20年	平成21年
1	1,146	1,088	1,150	1,081	1,342
2	1,083	1,277	1,199	1,250	1,188
3	3,318	3,270	3,111	3,449	3,564
4	3,420	3,328	3,464	3,405	3,214
5	1,501	1,356	1,515	1,282	1,284
6	1,251	1,184	1,133	1,199	1,251
7	1,296	1,468	1,464	1,477	1,483
8	1,665	1,618	1,541	1,332	1,375
9	1,223	1,203	1,227	1,352	1,218
10	1,501	1,645	1,540	1,417	1,281
11	1,154	1,186	1,066	1,003	989
12	1,107	1,086	1,150	1,141	
計	19,665	19,709	19,560	19,388	18,189

(注)各月1日から末日までの数値である。

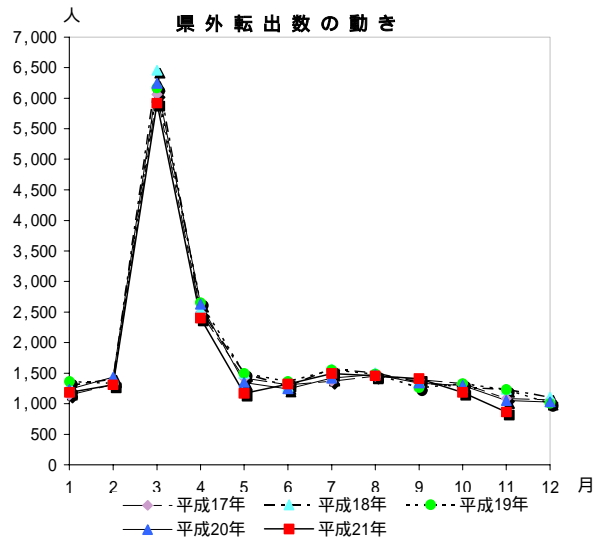


県外転出数の動き

(単位:人)

月	平成17年	平成18年	平成19年	平成20年	平成21年
1	1,143	1,297	1,362	1,235	1,186
2	1,316	1,407	1,332	1,432	1,306
3	6,063	6,458	6,168	6,240	5,919
4	2,494	2,533	2,654	2,630	2,402
5	1,421	1,498	1,498	1,347	1,171
6	1,310	1,282	1,364	1,243	1,321
7	1,368	1,572	1,551	1,418	1,493
8	1,451	1,503	1,485	1,476	1,454
9	1,393	1,354	1,263	1,339	1,411
10	1,328	1,267	1,328	1,300	1,184
11	1,085	1,234	1,231	1,053	864
12	1,064	1,105	1,004	1,029	
計	21,436	22,510	22,240	21,742	19,711

(注)各月1日から末日までの数値である。



佐賀県世帯数の動き

(単位:世帯)

月	平成17年	平成18年	平成19年	平成20年	平成21年
1	288,292	288,121	290,981	293,477	295,773
2	288,368	288,127	290,986	293,406	295,872
3	288,254	288,213	291,003	293,377	295,862
4	287,682	287,726	290,713	293,171	295,559
5	289,058	289,231	292,041	294,621	296,864
6	289,425	289,498	292,318	294,848	297,098
7	289,653	289,734	292,463	295,111	297,205
8	289,865	289,857	292,615	295,300	297,297
9	290,147	290,175	292,825	295,301	297,385
10	287,431	290,279	293,002	295,425	297,429
11	287,824	290,727	293,349	295,671	297,616
12	288,037	290,888	293,387	295,776	297,781

(注)各月1日現在の世帯数である。/平成17年10月は国勢調査確報値

