

✿ 鉱工業指数（季節調整済）（令和4年12月分）

- 生産指数 87.1 （前月比 Δ 4.7 %）
- 出荷指数 87.6 （前月比 Δ 1.4 %）
- 在庫指数 84.5 （前月比 Δ 6.1 %）

（参考）生産指数

- ・ 九州
- ・ 全国

P101.5
P95.4

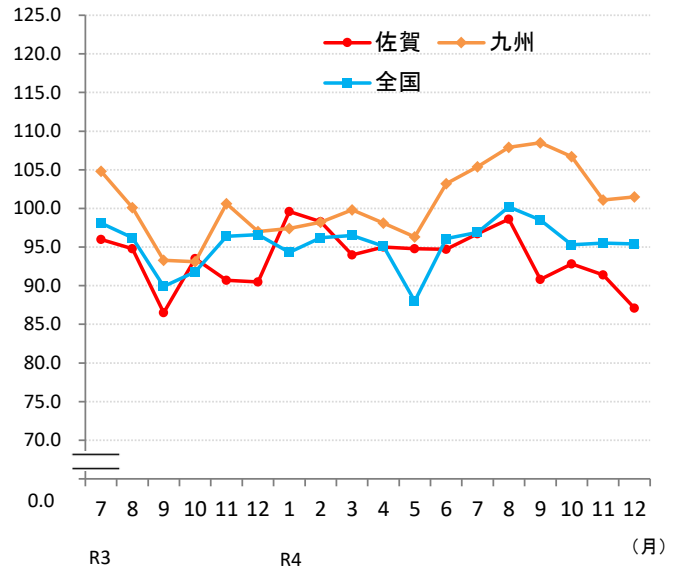
（注1）数値は、年間補正後変動する場合がある。

（注2）各数値は平成27年基準である。

（注3）Pは速報値を表す。

（注4）九州の鉱工業指数（令和4年3月、令和4年4月）は、九州経済産業局による令和4年10月19日付け訂正を適用。

* 鉱工業生産指数 *



✿ 賃金・労働時間の動き（令和4年12月分）

（事業所規模30人以上）

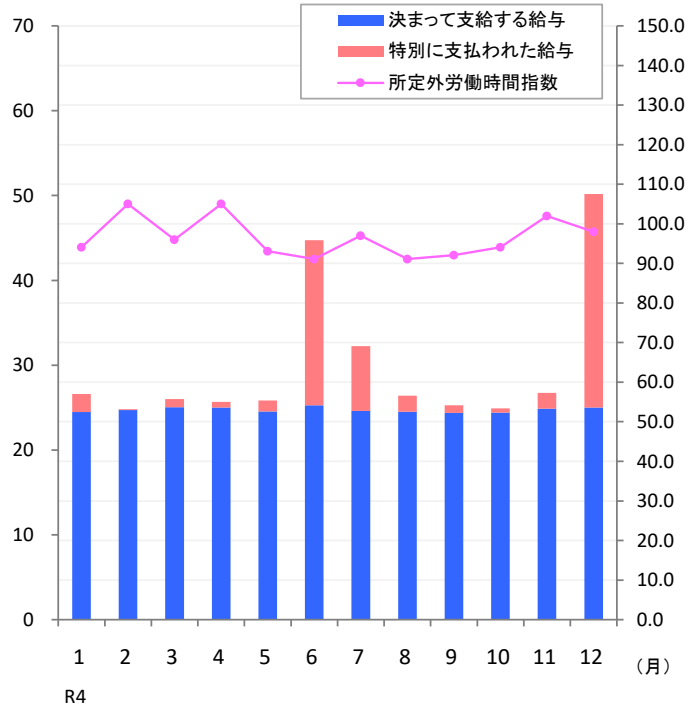
- 1人平均現金給与総額
501,784 円 （前年同月比 1.1 %）
- 1人平均所定外労働時間数
9.9 時間 （前年同月比 Δ 23.7 %）
- （参考）有効求人倍率（季節調整済）
1.40 倍 （前月差 0.06）

* 賃金・労働時間の動き *

（名目賃金額：万円）

令和2年=100

（所定外労働時間指数）



（注1）前年同月比は指数による。

（注2）有効求人倍率の対前月増減差はポイント差である。