

✿ 鉱工業指数（季節調整済）（令和4年9月分）

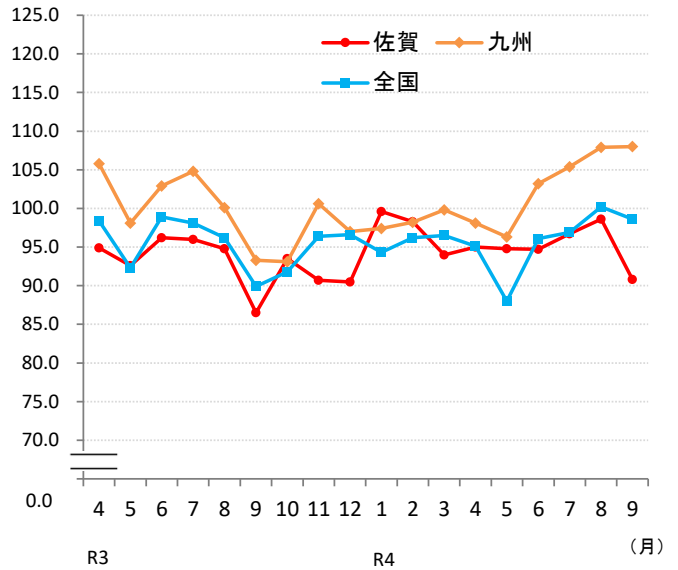
- 生産指数 90.8 (前月比 Δ 7.9 %)
- 出荷指数 89.7 (前月比 Δ 6.4 %)
- 在庫指数 89.7 (前月比 Δ 4.8 %)

(参考) 生産指数
 ・ 九州
 ・ 全国

P108.0
 P98.6

(注1) 数値は、年間補正後変動する場合がある。
 (注2) 各数値は平成27年基準である。
 (注3) Pは速報値を表す。
 (注4) 九州の鉱工業指数（令和4年3月、令和4年4月）は、九州経済産業局による令和4年10月19日付け訂正を適用。

* 鉱工業生産指数 *



✿ 賃金・労働時間の動き（令和4年9月分）

(事業所規模30人以上)

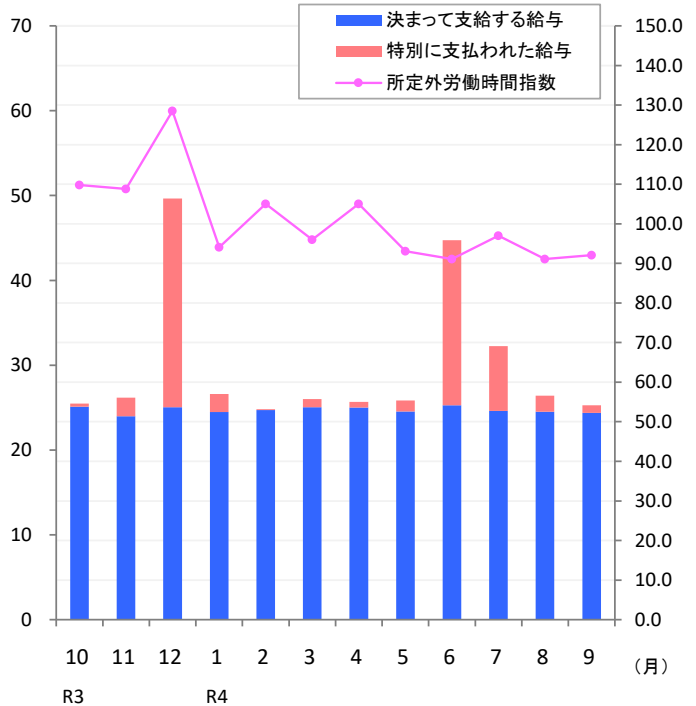
- 1人平均現金給与総額
252,827 円 (前年同月比 4.1 %)
- 1人平均所定外労働時間数
9.3 時間 (前年同月比 Δ 4.0 %)
- (参考) 有効求人倍率 (季節調整済)
1.35 倍 (前月差 0.02)

* 賃金・労働時間の動き *

(名目賃金額：万円)

令和2年=100

(所定外労働時間指数)



(注1) 前年同月比は指数による。
 (注2) 有効求人倍率の対前月増減差はポイント差である。