

令和2年国勢調査確報値を基礎とした人口及び世帯数

1 佐賀県の推計人口（令和3年9月1日現在）

◆ 推計人口と世帯数

推計人口は、806,113人（男382,162人・女423,951人）で、前月と比較すると308人の減少、前年同月と比較すると2,989人の減少となっている。

また、世帯数は、314,817世帯で、前月と比較すると38世帯の減少、前年同月と比較すると951世帯の減少となっている。

項目	推計人口			世帯数
	総数	男	女	
R3年9月1日現在（人、世帯）	806,113	382,162	423,951	314,817
R3年8月1日現在（人、世帯）	806,421	382,264	424,157	314,855
対前月増減（人、世帯）	△308	△102	△206	△38
対前月増減率（‰：千分率）	△0.38	△0.27	△0.49	△0.12
R2年9月1日現在（人、世帯）	809,102	383,326	425,776	315,768
対前年同月増減（人、世帯）	△2,989	△1,164	△1,825	△951
対前年同月増減率（‰：千分率）	△3.69	△3.04	△4.29	△3.01

◆ 市町別人口増減（対前月比）

3市4町で増加
7市6町で減少

※ ‰：パーミル（千分率）

順位	増加数（率）上位				減少数（率）上位			
	増加数（人）		増加率（‰）		減少数（人）		減少率（‰）	
	市町名		市町名		市町名		市町名	
1	上峰町	28	上峰町	2.99	唐津市	△98	太良町	△3.24
2	鹿島市	9	鹿島市	0.33	嬉野市	△51	玄海町	△2.35
3	鳥栖市	4	吉野ヶ里町	0.24	伊万里市	△38	嬉野市	△2.00
	吉野ヶ里町	4			武雄市	△38		
4			多久市	0.17			江北町	△1.57
5	多久市	3	みやき町	0.12	佐賀市	△31	唐津市	△0.84
	みやき町	3						

8月の人口増減の要因をみると、自然動態（出生－死亡）は257人の減少、社会動態（県外転入－県外転出）は51人の減少となっている。

項目		総数	男	女	項目		総数	男	女
自然動態	出生数（人）	528	261	267	社会動態	県外転入（人）	1,122	617	505
	死亡数（人）	785	371	414		県外転出（人）	1,173	609	564
	増減数（人）	△257	△110	△147		増減数（人）	△51	8	△59
	出生率（‰）	0.65	0.68	0.63		県外転入率（‰）	1.39	1.61	1.19
	死亡率（‰）	0.97	0.97	0.98		県外転出率（‰）	1.45	1.59	1.33
	増減率（‰）	△0.32	△0.29	△0.35		増減率（‰）	△0.06	0.02	△0.14

※ ‰：パーミル（千分率）

【利用上の注意】

- ◎ 推計人口は、**令和2年国勢調査による確報値**を基礎とし、これに住民基本台帳法の規定に基づき、市町が作成する住民票の毎月の登録増減数（人口移動分）を加減して算出したもので、次の式による。
 毎月1日現在の推計人口＝**令和2年国勢調査確報値**人口＋前月末日までの人口移動〔（出生人口－死亡人口）＋（転入人口－転出人口）〕
- ◎ 世帯数は、次の式による。
 毎月1日現在の世帯数＝**令和2年国勢調査確報値**世帯数＋前月末日までの移動世帯数

2 九州各県の人口

(単位:人)

年	月	総数	福岡県	佐賀県	長崎県	熊本県	大分県	宮崎県	鹿児島県	沖縄県
平成	27年	14 449 895	5 101 556	832 832	1 377 187	1 786 170	1 166 338	1 104 069	1 648 177	1 433 566
	28	14 408 829	5 106 707	828 388	1 366 514	1 774 538	1 159 634	1 095 863	1 637 272	1 439 913
	29	14 362 159	5 110 338	823 620	1 353 550	1 765 518	1 151 853	1 088 044	1 625 434	1 443 802
	30	14 311 224	5 111 494	819 110	1 339 438	1 756 442	1 142 943	1 079 727	1 613 969	1 448 101
令和	元年	14 258 318	5 110 113	814 211	1 325 205	1 746 740	1 134 431	1 071 723	1 601 711	1 454 184
令和	2年 7月	14 210 412	5 109 115	809 486	1 313 322	1 737 660	1 126 741	1 064 681	1 591 674	1 457 733
	8	14 207 307	5 108 636	809 248	1 312 523	1 737 516	1 126 200	1 064 353	1 590 735	1 458 095
	9	14 204 075	5 108 038	809 102	1 311 623	1 736 893	1 125 609	1 063 934	1 590 146	1 458 730
	10	***	5 138 891	811 442	1 312 317	1 738 301	1 124 983	1 069 576	1 588 256	1 467 480
	11	***	5 137 904	811 196	1 311 471	1 737 587	1 124 309	1 069 124	1 587 573	1 468 060
	12	***	5 137 781	811 016	1 310 798	1 737 029	1 123 770	1 068 790	1 587 054	1 468 443
令和	3年 1月	***	5 138 342	810 695	1 309 932	1 736 631	1 123 242	1 068 432	1 586 625	1 469 067
	2	***	5 136 628	810 333	1 308 625	1 735 750	1 122 482	1 067 792	1 585 778	1 469 358
	3	***	5 134 768	809 824	1 307 309	1 735 044	1 121 589	1 067 284	1 585 275	1 469 292
	4	***	5 128 102	807 362	1 300 916	1 730 940	1 117 979	1 063 767	1 579 872	1 463 530
	5	***	5 132 654	807 552	1 301 463	1 730 836	1 118 186	1 063 339	1 580 166	1 467 111
	6	***	5 131 577	807 300	1 300 460	1 729 939	1 117 562	1 062 924	1 579 300	1 467 510
	7	***	5 130 371	806 752	1 299 436	1 729 163	1 116 823	1 062 317	1 578 574	1 467 854
	8	***	5 129 546	806 421	1 298 500	1 728 843	1 116 247	1 061 864	1 577 729	1 468 047
	前月差	***	***	△ 331	△ 936	△ 320	***	△ 453	△ 845	193
	前年同月差	***	***	△ 2 827	△ 14 023	△ 8 673	***	△ 2 489	△ 13 006	9 952
	//増減率‰	***	***	△ 3.49	△ 10.68	△ 4.99	***	△ 2.34	△ 8.18	6.83

資料：統計分析課

注(1) 平成28・29・30・令和元年の人口は各県の推計人口である。(10月1日現在)

(2) 平成27年及び令和2年10月の人口は国勢調査(確報値)による。(10月1日現在)

ただし、令和2年10月の福岡県は令和2年国勢調査(速報値)の数値、大分県は平成27年国勢調査(確報値)を基礎とした推計人口である。

(3) 令和2年7月～令和2年9月の各月の人口は、平成27年国勢調査(確報値)を基礎とした推計人口である。(各月1日現在)

(4) 令和2年11月からの各月の人口は、令和2年国勢調査(確定値)を基礎とした推計人口である。

ただし、福岡県は令和2年国勢調査(速報値)の数値、大分県は平成27年国勢調査(確報値)を基礎とした推計人口である。

(5) ‰:パーミル(千分率)

3 佐賀県の世帯数及び人口

(単位:世帯、人)

年 月	世帯数	人 口			自 然 動 態			社 会 動 態		
		計	男	女	出 生	死 亡	増 減	県外転入	県外転出	増 減
平成 27 年	302 109	832 832	393 073	439 759	7 117	9 833	△ 2 716	17 778	20 270	△ 2 492
28	304 646	828 388	391 276	437 112	6 975	9 595	△ 2 620	17 511	19 335	△ 1 824
29	307 514	823 620	389 350	434 270	6 665	9 978	△ 3 313	18 064	19 519	△ 1 455
30	310 323	819 110	387 543	431 567	6 653	10 114	△ 3 461	18 687	19 736	△ 1 049
令和 元 年	313 132	814 211	385 468	428 743	6 276	10 035	△ 3 759	19 048	20 188	△ 1 140
令和2年 8月	315 639	809 248	383 365	425 883	485	722	△ 237	1 132	1 133	△ 1
9	315 768	809 102	383 326	425 776	559	787	△ 228	1 232	1 150	82
10	312 680	811 442	384 451	426 991	528	748	△ 220	1 014	1 075	△ 61
11	312 867	811 196	384 341	426 855	539	820	△ 281	1 038	1 003	35
12	313 103	811 016	384 315	426 701	449	833	△ 384	1 076	872	204
令和3年 1月	313 144	810 695	384 169	426 526	491	922	△ 431	1 147	1 037	110
2	313 288	810 333	384 000	426 333	464	952	△ 488	1 084	958	126
3	313 498	809 824	383 816	426 008	379	830	△ 451	1 196	1 254	△ 58
4	313 992	807 362	382 511	424 851	536	923	△ 387	3 421	5 496	△ 2 075
5	314 633	807 552	382 684	424 868	523	816	△ 293	2 396	1 913	483
6	314 831	807 300	382 632	424 668	471	826	△ 355	1 173	1 070	103
7	314 820	806 752	382 380	424 372	501	809	△ 308	947	1 187	△ 240
8	314 855	806 421	382 264	424 157	501	746	△ 245	1 152	1 238	△ 86
9	314 817	806 113	382 162	423 951	528	785	△ 257	1 122	1 173	△ 51

資料：統計分析課

- (注) (1) 各年10月1日現在。各月1日現在。
 (2) 自然動態及び社会動態の数値は年間(前年10月1日～当年9月30日)または前月中のものである。
 (3) 平成27年及び令和2年10月の世帯数及び人口は国勢調査(確報値)による。(10月1日現在)

4 市町別世帯数及び人口

(令和3年9月1日現在)

(単位:世帯、人)

市町名	世帯数	人 口			自 然 動 態		社 会 動 態			
		計	男	女	出 生	死 亡	転 入		転 出	
							県 内	県 外	県 内	県 外
佐 賀 県	314 817	806 113	382 162	423 951	528	785	722	1 122	722	1 173
市 部 計	263 370	667 631	316 195	351 436	430	652	575	916	545	998
郡 部 計	51 447	138 482	65 967	72 515	98	133	147	206	177	175
佐賀市	97 575	232 216	109 723	122 493	150	200	181	335	141	356
唐津市	44 179	116 077	54 490	61 587	72	105	43	116	47	177
鳥栖市	30 186	74 337	35 592	38 745	54	55	53	170	53	165
多久市	6 791	18 130	8 483	9 647	11	21	35	25	16	31
伊万里市	20 022	52 013	25 159	26 854	32	67	36	70	33	76
武雄市	17 804	47 595	22 595	25 000	29	52	54	58	84	43
鹿島市	10 090	27 531	12 959	14 572	19	30	38	29	20	27
小城市	16 010	43 654	20 703	22 951	32	46	55	38	61	45
嬉野市	9 184	25 426	11 803	13 623	15	35	21	31	43	40
神埼市	11 529	30 652	14 688	15 964	16	41	59	44	47	38
神 埼 郡	6 249	16 363	8 019	8 344	17	9	19	45	35	33
吉野ヶ里町	6 249	16 363	8 019	8 344	17	9	19	45	35	33
三 養 基 郡	19 976	52 267	24 915	27 352	36	42	74	93	52	83
基山町	6 877	17 263	8 186	9 077	9	8	10	36	18	34
上峰町	3 690	9 386	4 498	4 888	6	6	29	26	10	17
みやき町	9 409	25 618	12 231	13 387	21	28	35	31	24	32
東 松 浦 郡	2 240	5 528	3 031	2 497	1	8	2	8	8	8
玄海町	2 240	5 528	3 031	2 497	1	8	2	8	8	8
西 松 浦 郡	7 016	18 790	8 690	10 100	17	16	6	25	12	19
有田町	7 016	18 790	8 690	10 100	17	16	6	25	12	19
杵 島 郡	13 175	37 535	17 536	19 999	22	42	43	29	55	23
大町町	2 456	6 244	2 867	3 377	2	6	9	5	9	4
江北町	3 461	9 534	4 459	5 075	9	12	15	5	24	8
白石町	7 258	21 757	10 210	11 547	11	24	19	19	22	11
藤 津 郡	2 791	7 999	3 776	4 223	5	16	3	6	15	9
太良町	2 791	7 999	3 776	4 223	5	16	3	6	15	9

資料：統計分析課

(注) (1) 自然動態及び社会動態の数値は前月中のものである。

(2) 令和2年国勢調査確報値による人口及び世帯数を基礎とし、動態の数値を加減して算出したものである。

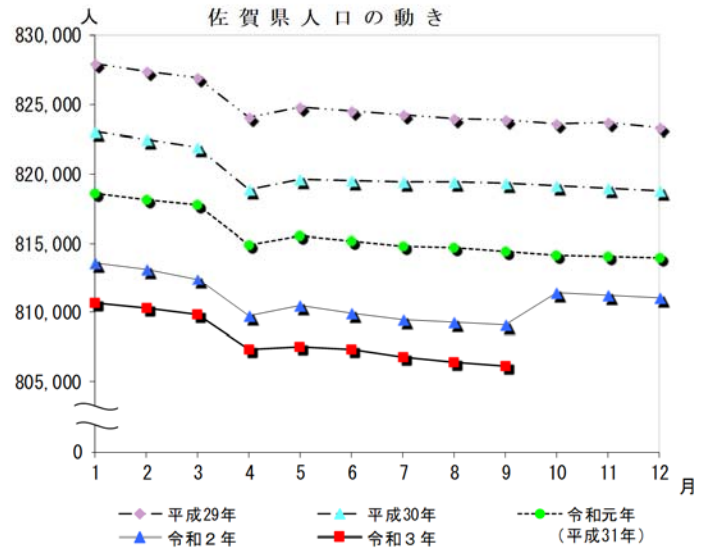
I 佐賀県人口の動き

(単位:人)

月	平成29年	平成30年	令和元年	令和2年	令和3年
1	827,910	823,050	818,626	813,590	810,695
2	827,391	822,507	818,099	813,170	810,333
3	826,865	821,879	817,739	812,457	809,824
4	824,030	818,865	814,936	809,720	807,362
5	824,743	819,646	815,527	810,431	807,552
6	824,466	819,565	815,164	809,964	807,300
7	824,220	819,426	814,781	809,486	806,752
8	823,991	819,433	814,681	809,248	806,421
9	823,818	819,312	814,433	809,102	806,113
10	823,620	819,110	814,211	811,442	
11	823,672	819,011	814,036	811,196	
12	823,326	818,752	814,025	811,016	

(注)各月1日現在の人口である。

*令和元年欄の1月～4月は、平成31年。



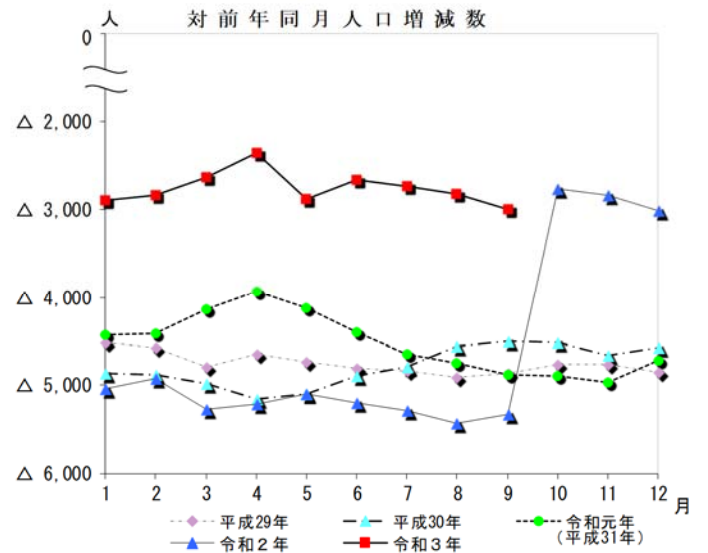
II 対前年同月人口増減数

(単位:人)

月	平成29年	平成30年	令和元年	令和2年	令和3年
1	△ 4,518	△ 4,860	△ 4,424	△ 5,036	△ 2,895
2	△ 4,569	△ 4,884	△ 4,408	△ 4,929	△ 2,837
3	△ 4,800	△ 4,986	△ 4,140	△ 5,282	△ 2,633
4	△ 4,644	△ 5,165	△ 3,929	△ 5,216	△ 2,358
5	△ 4,734	△ 5,097	△ 4,119	△ 5,096	△ 2,879
6	△ 4,809	△ 4,901	△ 4,401	△ 5,200	△ 2,664
7	△ 4,832	△ 4,794	△ 4,645	△ 5,295	△ 2,734
8	△ 4,914	△ 4,558	△ 4,752	△ 5,433	△ 2,827
9	△ 4,862	△ 4,506	△ 4,879	△ 5,331	△ 2,989
10	△ 4,768	△ 4,510	△ 4,899	△ 2,769	
11	△ 4,758	△ 4,661	△ 4,975	△ 2,840	
12	△ 4,859	△ 4,574	△ 4,727	△ 3,009	

(注)各月1日現在の対前年増減である。

*令和元年欄の1月～4月は、平成31年。



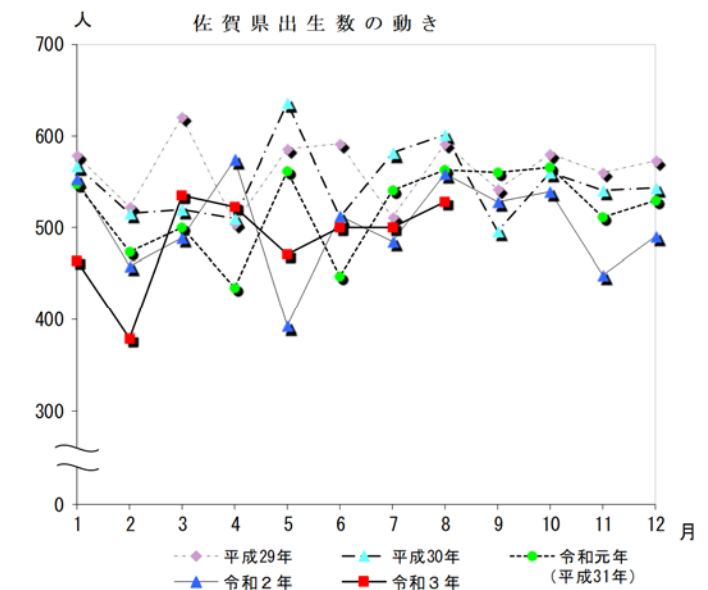
III 佐賀県出生数の動き

(単位:人)

月	平成29年	平成30年	令和元年	令和2年	令和3年
1	579	567	548	554	464
2	523	516	474	458	379
3	621	520	501	489	536
4	504	510	434	575	523
5	586	636	562	392	471
6	592	512	447	513	501
7	511	581	541	485	501
8	591	601	563	559	528
9	543	496	560	528	
10	580	561	566	539	
11	561	541	512	449	
12	573	544	530	491	
計	6,764	6,585	6,238	6,032	3,903

(注)各月1日から末日までの数値である。

*令和元年欄の1月～4月は、平成31年。



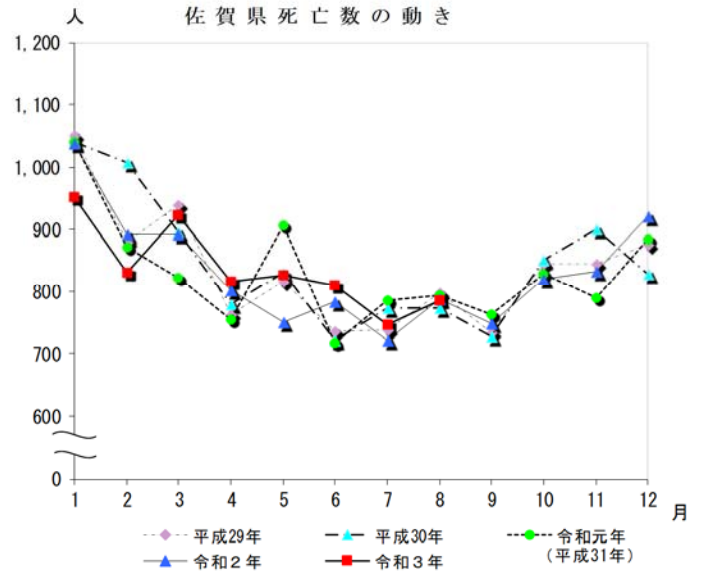
IV 佐賀県死亡数の動き

(単位:人)

月	平成29年	平成30年	令和元年	令和2年	令和3年
1	1,051	1,040	1,041	1,038	952
2	879	1,007	872	893	830
3	940	897	822	892	923
4	762	779	755	802	816
5	816	831	907	750	826
6	736	722	717	784	809
7	737	772	786	722	746
8	797	772	793	787	785
9	734	728	762	748	
10	845	852	828	820	
11	845	900	789	833	
12	876	828	884	922	
計	10,018	10,128	9,956	9,991	6,687

(注)各月1日から末日までの数値である。

*令和元年欄の1月～4月は、平成31年。



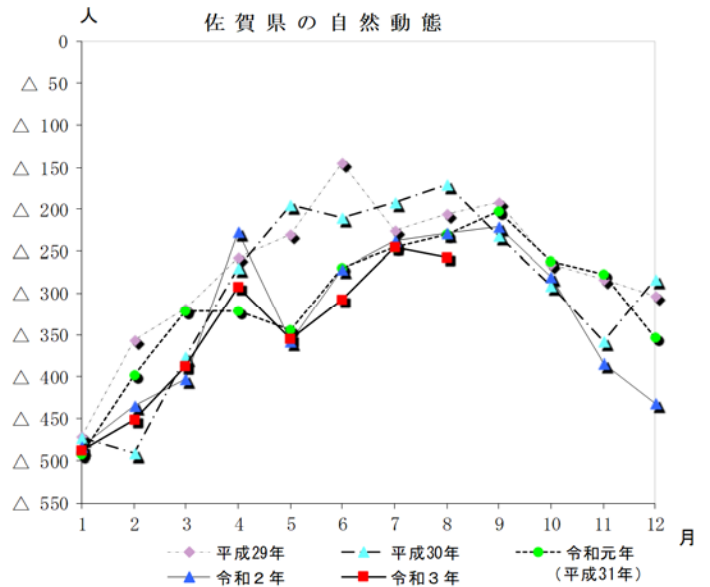
V 佐賀県の自然動態

(単位:人)

月	平成29年	平成30年	令和元年	令和2年	令和3年
1	△ 472	△ 473	△ 493	△ 484	△ 488
2	△ 356	△ 491	△ 398	△ 435	△ 451
3	△ 319	△ 377	△ 321	△ 403	△ 387
4	△ 258	△ 269	△ 321	△ 227	△ 293
5	△ 230	△ 195	△ 345	△ 358	△ 355
6	△ 144	△ 210	△ 270	△ 271	△ 308
7	△ 226	△ 191	△ 245	△ 237	△ 245
8	△ 206	△ 171	△ 230	△ 228	△ 257
9	△ 191	△ 232	△ 202	△ 220	
10	△ 265	△ 291	△ 262	△ 281	
11	△ 284	△ 359	△ 277	△ 384	
12	△ 303	△ 284	△ 354	△ 431	
計	△ 3,254	△ 3,543	△ 3,718	△ 3,959	△ 2,784

(注)各月1日から末日までの数値である。

*令和元年欄の1月～4月は、平成31年。



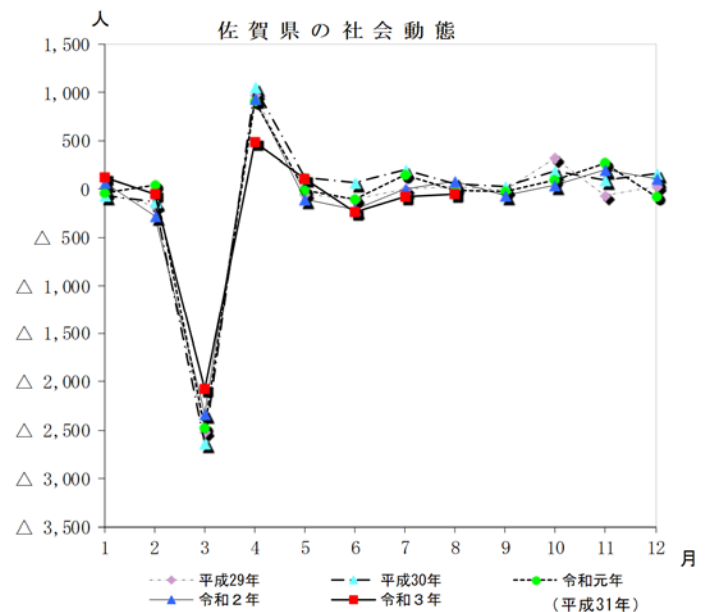
VI 佐賀県の社会動態

(単位:人)

月	平成29年	平成30年	令和元年	令和2年	令和3年
1	△ 47	△ 70	△ 34	64	126
2	△ 170	△ 137	38	△ 278	△ 58
3	△ 2,516	△ 2,637	△ 2,482	△ 2,334	△ 2,075
4	971	1,050	912	938	483
5	△ 47	114	△ 18	△ 109	103
6	△ 102	71	△ 113	△ 207	△ 240
7	△ 3	198	145	△ 1	△ 86
8	33	50	△ 18	82	△ 51
9	△ 7	30	△ 20	△ 61	
10	317	192	87	35	
11	△ 62	100	266	204	
12	27	158	△ 81	110	
計	△ 1,606	△ 881	△ 1,318	△ 1,557	△ 1,798

(注)各月1日から末日までの数値である。

*令和元年欄の1月～4月は、平成31年。



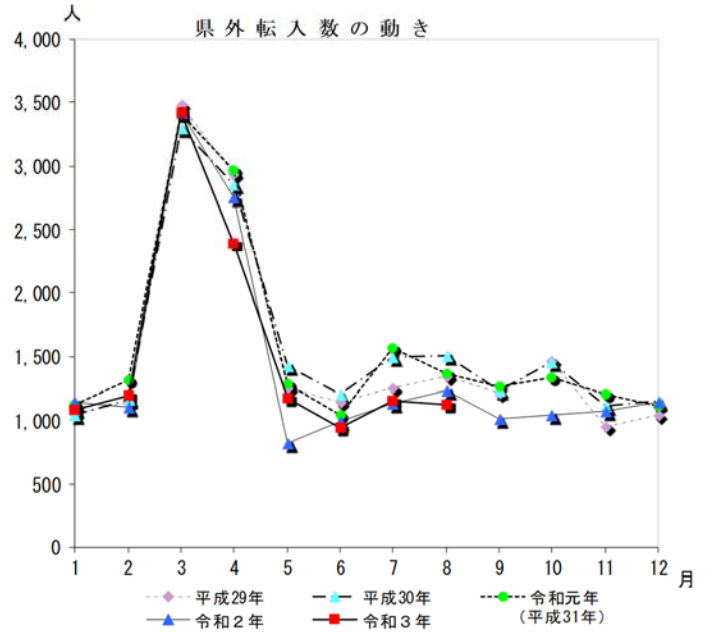
Ⅶ 県外転入数の動き

(単位:人)

月	平成29年	平成30年	令和元年	令和2年	令和3年
1	1,050	1,039	1,119	1,146	1,084
2	1,139	1,166	1,313	1,104	1,196
3	3,480	3,302	3,407	3,417	3,421
4	2,935	2,860	2,968	2,759	2,396
5	1,257	1,426	1,280	822	1,173
6	1,141	1,203	1,038	990	947
7	1,256	1,492	1,563	1,132	1,152
8	1,350	1,504	1,370	1,232	1,122
9	1,211	1,234	1,261	1,014	
10	1,466	1,460	1,339	1,038	
11	956	1,118	1,203	1,076	
12	1,039	1,151	1,112	1,147	
計	18,280	18,955	18,973	16,877	12,491

(注)各月1日から末日までの数値である。

*令和元年欄の1月～4月は、平成31年。



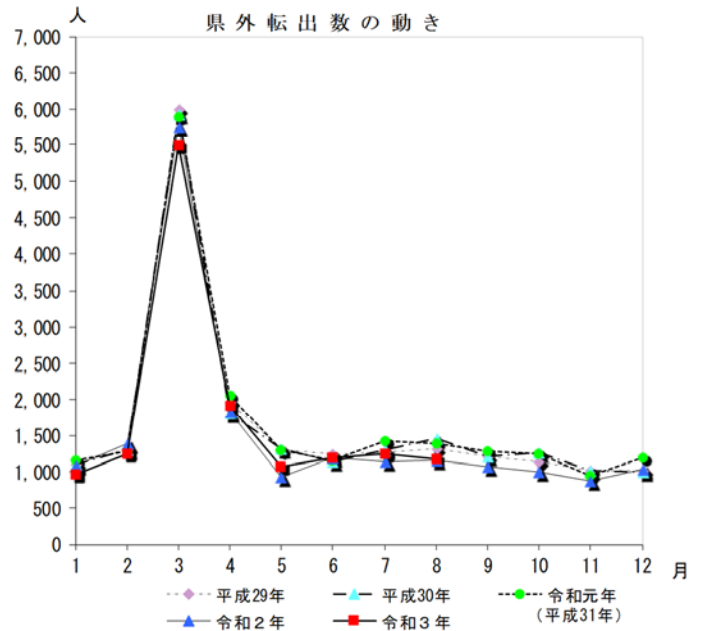
Ⅷ 県外転出数の動き

(単位:人)

月	平成29年	平成30年	令和元年	令和2年	令和3年
1	1,097	1,109	1,153	1,082	958
2	1,309	1,303	1,275	1,382	1,254
3	5,996	5,939	5,889	5,751	5,496
4	1,964	1,810	2,056	1,821	1,913
5	1,304	1,312	1,298	931	1,070
6	1,243	1,132	1,151	1,197	1,187
7	1,259	1,294	1,418	1,133	1,238
8	1,317	1,454	1,388	1,150	1,173
9	1,218	1,204	1,281	1,075	
10	1,149	1,268	1,252	1,003	
11	1,018	1,018	937	872	
12	1,012	993	1,193	1,037	
計	19,886	19,836	20,291	18,434	14,289

(注)各月1日から末日までの数値である。

*令和元年欄の1月～4月は、平成31年。



Ⅸ 佐賀県世帯数の動き

(単位:世帯)

月	平成29年	平成30年	令和元年	令和2年	令和3年
1	305,109	307,952	310,903	313,742	313,144
2	305,063	307,886	310,865	313,810	313,288
3	305,101	307,926	311,037	313,695	313,498
4	305,249	307,884	311,313	314,102	313,992
5	306,526	309,011	312,326	315,129	314,633
6	306,758	309,342	312,566	315,224	314,831
7	306,917	309,649	312,745	315,445	314,820
8	307,101	309,957	313,020	315,639	314,855
9	307,289	310,144	313,049	315,768	314,817
10	307,514	310,323	313,132	312,680	
11	307,872	310,684	313,408	312,867	
12	307,916	310,808	313,712	313,103	

(注1)各月1日現在の世帯数である。

*令和元年欄の1月～4月は、平成31年。

