

令和2年国勢調査確報値を基礎とした人口及び世帯数

1 佐賀県の推計人口（令和3年8月1日現在）

◆ 推計人口と世帯数

推計人口は、806,421人（男382,264人、女424,157人）で、前月と比較すると331人の減少、前年同月と比較すると2,827人の減少となっている。

また、世帯数は、314,855世帯で、前月と比較すると35世帯の増加、前年同月と比較すると784世帯の減少となっている。

項目	推計人口			世帯数
	総数	男	女	
R3年8月1日現在（人、世帯）	806,421	382,264	424,157	314,855
R3年7月1日現在（人、世帯）	806,752	382,380	424,372	314,820
対前月増減（人、世帯）	△331	△116	△215	35
対前月増減率（‰：千分率）	△0.41	△0.30	△0.51	0.11
R2年8月1日現在（人、世帯）	809,248	383,365	425,883	315,639
対前年同月増減（人、世帯）	△2,827	△1,101	△1,726	△784
対前年同月増減率（‰：千分率）	△3.49	△2.87	△4.05	△2.48

◆ 市町別人口増減（対前月比）

2市4町で増加
8市5町で減少
0市1町で増減なし

※ ‰：パーミル（千分率）

順位	増加数（率）上位				減少数（率）上位			
	増加数（人）		増加率（‰）		減少数（人）		減少率（‰）	
	市町名		市町名		市町名		市町名	
1	小城市	43	小城市	0.99	唐津市	△104	玄海町	△3.24
2	みやき町	18	吉野ヶ里町	0.80	佐賀市	△88	神埼市	△1.37
3	吉野ヶ里町	13	みやき町	0.70	神埼市	△42	有田町	△1.22
4	鳥栖市	6	太良町	0.25	嬉野市	△29	嬉野市	△1.14
5	江北町 太良町	2 2	江北町	0.21	鹿島市	△27	多久市	△0.99

7月の人口増減の要因をみると、自然動態（出生－死亡）は245人の減少、社会動態（県外転入－県外転出）は86人の減少となっている。

項目		総数	男	女	項目		総数	男	女
自然動態	出生数（人）	501	264	237	社会動態	県外転入（人）	1,152	661	491
	死亡数（人）	746	359	387		県外転出（人）	1,238	682	556
	増減数（人）	△245	△95	△150		増減数（人）	△86	△21	△65
	出生率（‰）	0.62	0.69	0.56		県外転入率（‰）	1.43	1.73	1.16
	死亡率（‰）	0.92	0.94	0.91		県外転出率（‰）	1.53	1.78	1.31
	増減率（‰）	△0.30	△0.25	△0.35		増減率（‰）	△0.11	△0.05	△0.15

※ ‰：パーミル（千分率）

【利用上の注意】

- ◎ 推計人口は、**令和2年国勢調査による確報値**を基礎とし、これに住民基本台帳法の規定に基づき、市町が作成する住民票の毎月の登録増減数（人口移動分）を加減して算出したもので、次の式によって算出。
 毎月1日現在の推計人口＝**令和2年国勢調査確報値**人口＋前月末日までの人口移動
 {（出生人口－死亡人口）＋（転入人口－転出人口）}
 ただし、県内市町間の転入人口は、転入先の市町でとらえた人口によっている。
- ◎ 世帯数は、次の式によって算出。
 毎月1日現在の世帯数＝**令和2年国勢調査確報値**世帯数＋前月末日までの移動世帯数

2 九州各県の人口

(単位:人)

年	月	総数	福岡県	佐賀県	長崎県	熊本県	大分県	宮崎県	鹿児島県	沖縄県
平成	27年	14 449 895	5 101 556	832 832	1 377 187	1 786 170	1 166 338	1 104 069	1 648 177	1 433 566
	28	14 408 829	5 106 707	828 388	1 366 514	1 774 538	1 159 634	1 095 863	1 637 272	1 439 913
	29	14 362 159	5 110 338	823 620	1 353 550	1 765 518	1 151 853	1 088 044	1 625 434	1 443 802
	30	14 311 224	5 111 494	819 110	1 339 438	1 756 442	1 142 943	1 079 727	1 613 969	1 448 101
令和	元年	14 258 318	5 110 113	814 211	1 325 205	1 746 740	1 134 431	1 071 723	1 601 711	1 454 184
令和	2年 6月	14 214 618	5 109 906	809 964	1 314 078	1 738 173	1 127 462	1 065 283	1 592 237	1 457 515
	7	14 210 412	5 109 115	809 486	1 313 322	1 737 660	1 126 741	1 064 681	1 591 674	1 457 733
	8	14 207 307	5 108 636	809 248	1 312 523	1 737 516	1 126 200	1 064 353	1 590 735	1 458 095
	9	14 204 075	5 108 038	809 102	1 311 623	1 736 893	1 125 609	1 063 934	1 590 146	1 458 730
	10	***	5 138 891	811 442	1 312 317	1 738 301	1 124 983	1 069 576	1 588 256	1 467 480
	11	***	5 137 904	811 196	1 311 471	1 737 587	1 124 309	1 069 124	1 587 573	1 468 060
	12	***	5 137 781	811 016	1 310 798	1 737 029	1 123 770	1 068 790	1 587 054	1 468 443
令和	3年 1月	***	5 138 342	810 695	1 309 932	1 736 631	1 123 242	1 068 432	1 586 625	1 469 067
	2	***	5 136 628	810 333	1 308 625	1 735 750	1 122 482	1 067 792	1 585 778	1 469 358
	3	***	5 134 768	809 824	1 307 309	1 735 044	1 121 589	1 067 284	1 585 275	1 469 292
	4	***	5 128 102	807 362	1 300 916	1 730 940	1 117 979	1 063 767	1 579 872	1 463 530
	5	***	5 132 654	807 552	1 301 463	1 730 836	1 118 186	1 063 339	1 580 166	1 467 111
	6	***	5 131 577	807 300	1 300 460	1 729 939	1 117 562	1 062 924	1 579 300	1 467 510
	7	***	5 130 371	806 752	1 299 436	1 729 163	1 116 823	1 062 317	1 578 574	1 467 854
	前月差	***	***	△ 548	△ 1 024	△ 776	***	△ 607	△ 726	344
	前年同月差	***	***	△ 2 734	△ 13 886	△ 8 497	***	△ 2 364	△ 13 100	10 121
	// 増減率%	***	***	△ 3.38	△ 10.57	△ 4.89	***	△ 2.22	△ 8.23	6.94

資料：統計分析課

- 注 (1) 平成28・29・30・令和元年の人口は各県の推計人口である。(10月1日現在)
- (2) 平成27年及び令和2年10月の人口は国勢調査(確報値)による。(10月1日現在)
ただし、令和2年10月の福岡県は令和2年国勢調査(速報値)の数値、大分県は平成27年国勢調査(確報値)を基礎とした推計人口である。
- (3) 令和2年6月～令和2年9月の各月の人口は、平成27年国勢調査(確報値)を基礎とした推計人口である。(各月1日現在)
- (4) 令和2年11月からの各月の人口は、令和2年国勢調査(確定値)を基礎とした推計人口である。
ただし、福岡県は令和2年国勢調査(速報値)の数値、大分県は平成27年国勢調査(確報値)を基礎とした推計人口である。
- (5) ‰:パーミル(千分率)

3 佐賀県の世帯数及び人口

(単位:世帯、人)

年 月	世帯数	人 口			自 然 動 態			社 会 動 態		
		計	男	女	出 生	死 亡	増 減	県外転入	県外転出	増 減
平成 27 年	302 109	832 832	393 073	439 759	7 117	9 833	△ 2 716	17 778	20 270	△ 2 492
28	304 646	828 388	391 276	437 112	6 975	9 595	△ 2 620	17 511	19 335	△ 1 824
29	307 514	823 620	389 350	434 270	6 665	9 978	△ 3 313	18 064	19 519	△ 1 455
30	310 323	819 110	387 543	431 567	6 653	10 114	△ 3 461	18 687	19 736	△ 1 049
令和 元 年	313 132	814 211	385 468	428 743	6 276	10 035	△ 3 759	19 048	20 188	△ 1 140
令和2年 7月	315 445	809 486	383 493	425 993	513	784	△ 271	990	1 197	△ 207
8	315 639	809 248	383 365	425 883	485	722	△ 237	1 132	1 133	△ 1
9	315 768	809 102	383 326	425 776	559	787	△ 228	1 232	1 150	82
10	312 680	811 442	384 451	426 991	528	748	△ 220	1 014	1 075	△ 61
11	312 867	811 196	384 341	426 855	539	820	△ 281	1 038	1 003	35
12	313 103	811 016	384 315	426 701	449	833	△ 384	1 076	872	204
令和3年 1月	313 144	810 695	384 169	426 526	491	922	△ 431	1 147	1 037	110
2	313 288	810 333	384 000	426 333	464	952	△ 488	1 084	958	126
3	313 498	809 824	383 816	426 008	379	830	△ 451	1 196	1 254	△ 58
4	313 992	807 362	382 511	424 851	536	923	△ 387	3 421	5 496	△ 2 075
5	314 633	807 552	382 684	424 868	523	816	△ 293	2 396	1 913	483
6	314 831	807 300	382 632	424 668	471	826	△ 355	1 173	1 070	103
7	314 820	806 752	382 380	424 372	501	809	△ 308	947	1 187	△ 240
8	314 855	806 421	382 264	424 157	501	746	△ 245	1 152	1 238	△ 86

資料：統計分析課

- (注) (1) 各年10月1日現在。各月1日現在。
 (2) 自然動態及び社会動態の数値は年間(前年10月1日～当年9月30日)または前月中のものである。
 (3) 平成27年及び令和2年10月の世帯数及び人口は国勢調査(確報値)による。(10月1日現在)

4 市町別世帯数及び人口

(令和3年8月1日現在)

(単位:世帯、人)

市町名	世帯数	人 口			自 然 動 態		社 会 動 態			
		計	男	女	出 生	死 亡	転 入		転 出	
							県 内	県 外	県 内	県 外
佐 賀 県	314 855	806 421	382 264	424 157	501	746	693	1 152	693	1 238
市 部 計	263 419	667 905	316 294	351 611	411	615	544	909	540	1 014
郡 部 計	51 436	138 516	65 970	72 546	90	131	149	243	153	224
佐賀市	97 566	232 247	109 743	122 504	166	206	153	323	152	372
唐津市	44 215	116 175	54 533	61 642	52	118	51	128	55	162
鳥栖市	30 198	74 333	35 582	38 751	42	49	59	199	50	195
多久市	6 802	18 127	8 466	9 661	8	14	22	12	22	24
伊万里市	20 017	52 051	25 179	26 872	31	59	34	64	28	66
武雄市	17 800	47 633	22 612	25 021	38	53	61	43	67	44
鹿島市	10 100	27 522	12 952	14 570	13	31	25	24	31	27
小城市	16 010	43 681	20 720	22 961	32	25	76	55	48	47
嬉野市	9 189	25 477	11 821	13 656	12	27	21	24	29	30
神埼市	11 522	30 659	14 686	15 973	17	33	42	37	58	47
神 埼 郡	6 246	16 359	8 011	8 348	12	8	31	75	39	58
吉野ヶ里町	6 246	16 359	8 011	8 348	12	8	31	75	39	58
三 養 基 郡	19 945	52 241	24 893	27 348	35	50	60	96	42	91
基山町	6 876	17 268	8 187	9 081	7	12	8	41	13	32
上峰町	3 675	9 358	4 488	4 870	8	8	17	20	19	27
みやき町	9 394	25 615	12 218	13 397	20	30	35	35	10	32
東 松 浦 郡	2 251	5 541	3 039	2 502	2	5	2	3	9	11
玄海町	2 251	5 541	3 039	2 502	2	5	2	3	9	11
西 松 浦 郡	7 022	18 789	8 686	10 103	11	18	12	27	16	39
有田町	7 022	18 789	8 686	10 103	11	18	12	27	16	39
杵 島 郡	13 177	37 561	17 552	20 009	22	39	40	32	41	22
大町町	2 461	6 247	2 868	3 379	6	6	2	7	6	3
江北町	3 464	9 549	4 466	5 083	8	8	21	8	24	3
白石町	7 252	21 765	10 218	11 547	8	25	17	17	11	16
藤 津 郡	2 795	8 025	3 789	4 236	8	11	4	10	6	3
太良町	2 795	8 025	3 789	4 236	8	11	4	10	6	3

資料：統計分析課

(注) (1) 自然動態及び社会動態の数値は前月中のものである。

(2) 令和2年国勢調査確報値による人口及び世帯数を基礎とし、動態の数値を加減して算出したものである。

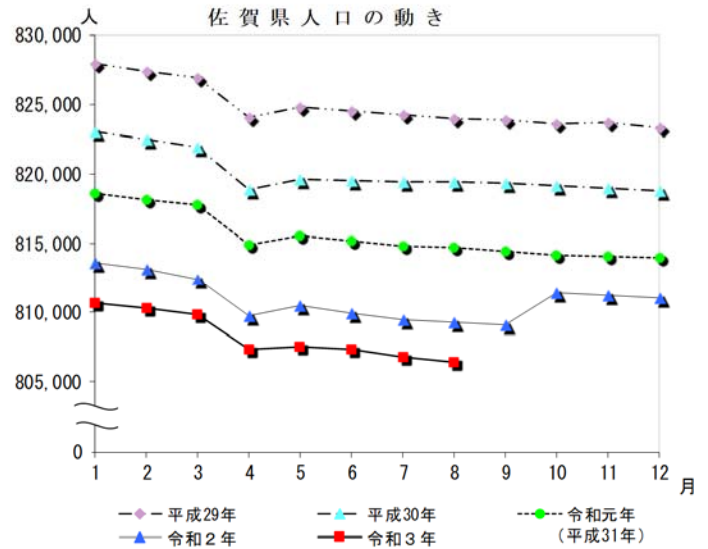
I 佐賀県人口の動き

(単位:人)

月	平成29年	平成30年	令和元年	令和2年	令和3年
1	827,910	823,050	818,626	813,590	810,695
2	827,391	822,507	818,099	813,170	810,333
3	826,865	821,879	817,739	812,457	809,824
4	824,030	818,865	814,936	809,720	807,362
5	824,743	819,646	815,527	810,431	807,552
6	824,466	819,565	815,164	809,964	807,300
7	824,220	819,426	814,781	809,486	806,752
8	823,991	819,433	814,681	809,248	806,421
9	823,818	819,312	814,433	809,102	
10	823,620	819,110	814,211	811,442	
11	823,672	819,011	814,036	811,196	
12	823,326	818,752	814,025	811,016	

(注)各月1日現在の人口である。

*令和元年欄の1月～4月は、平成31年。



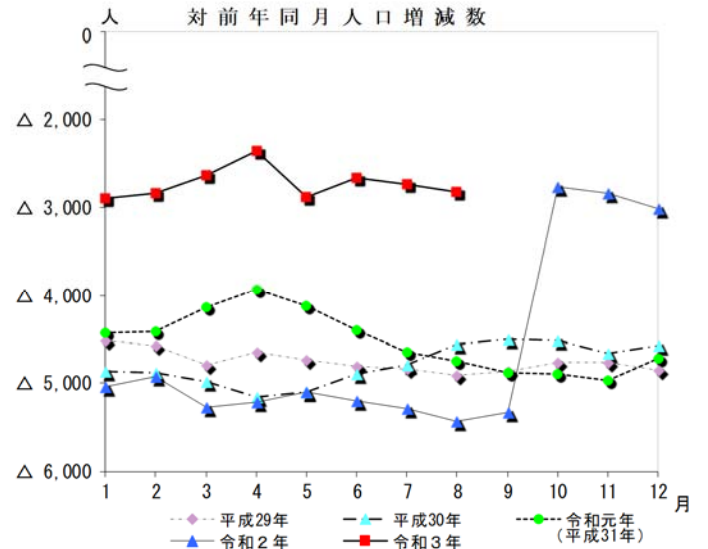
II 対前年同月人口増減数

(単位:人)

月	平成29年	平成30年	令和元年	令和2年	令和3年
1	△ 4,518	△ 4,860	△ 4,424	△ 5,036	△ 2,895
2	△ 4,569	△ 4,884	△ 4,408	△ 4,929	△ 2,837
3	△ 4,800	△ 4,986	△ 4,140	△ 5,282	△ 2,633
4	△ 4,644	△ 5,165	△ 3,929	△ 5,216	△ 2,358
5	△ 4,734	△ 5,097	△ 4,119	△ 5,096	△ 2,879
6	△ 4,809	△ 4,901	△ 4,401	△ 5,200	△ 2,664
7	△ 4,832	△ 4,794	△ 4,645	△ 5,295	△ 2,734
8	△ 4,914	△ 4,558	△ 4,752	△ 5,433	△ 2,827
9	△ 4,862	△ 4,506	△ 4,879	△ 5,331	
10	△ 4,768	△ 4,510	△ 4,899	△ 2,769	
11	△ 4,758	△ 4,661	△ 4,975	△ 2,840	
12	△ 4,859	△ 4,574	△ 4,727	△ 3,009	

(注)各月1日現在の対前年増減である。

*令和元年欄の1月～4月は、平成31年。



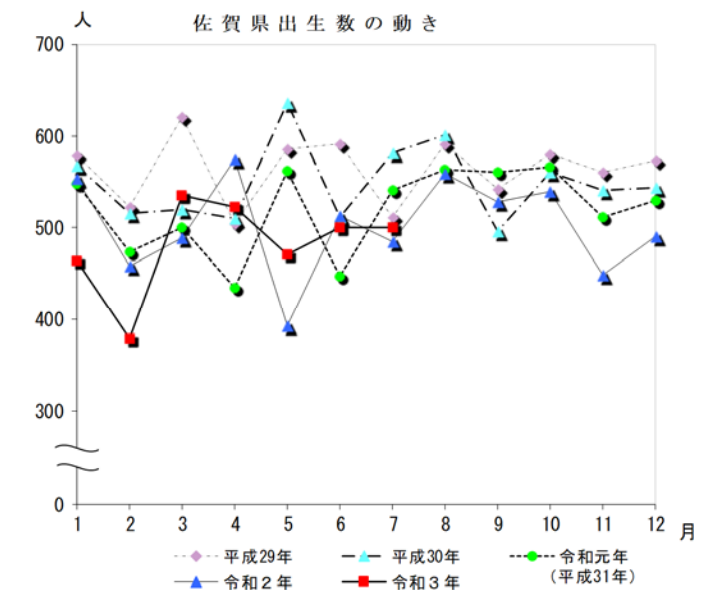
III 佐賀県出生数の動き

(単位:人)

月	平成29年	平成30年	令和元年	令和2年	令和3年
1	579	567	548	554	464
2	523	516	474	458	379
3	621	520	501	489	536
4	504	510	434	575	523
5	586	636	562	392	471
6	592	512	447	513	501
7	511	581	541	485	501
8	591	601	563	559	
9	543	496	560	528	
10	580	561	566	539	
11	561	541	512	449	
12	573	544	530	491	
計	6,764	6,585	6,238	6,032	3,375

(注)各月1日から末日までの数値である。

*令和元年欄の1月～4月は、平成31年。



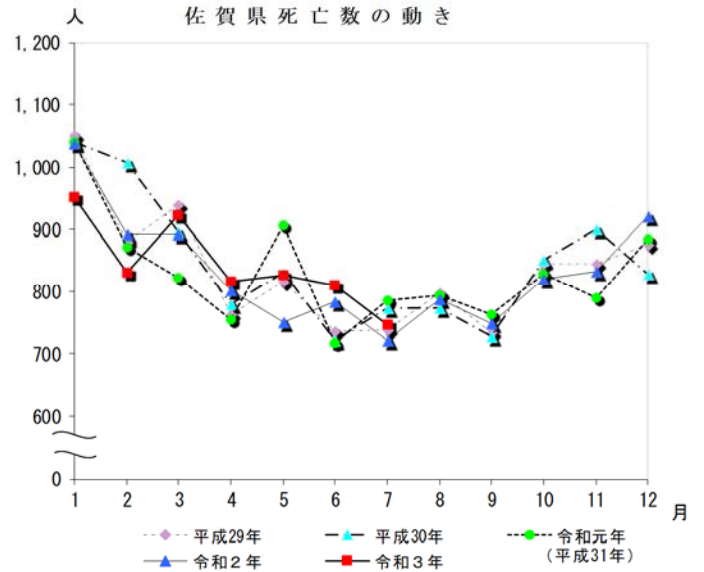
IV 佐賀県死亡数の動き

(単位:人)

月	平成29年	平成30年	令和元年	令和2年	令和3年
1	1,051	1,040	1,041	1,038	952
2	879	1,007	872	893	830
3	940	897	822	892	923
4	762	779	755	802	816
5	816	831	907	750	826
6	736	722	717	784	809
7	737	772	786	722	746
8	797	772	793	787	
9	734	728	762	748	
10	845	852	828	820	
11	845	900	789	833	
12	876	828	884	922	
計	10,018	10,128	9,956	9,991	5,902

(注)各月1日から末日までの数値である。

*令和元年欄の1月～4月は、平成31年。



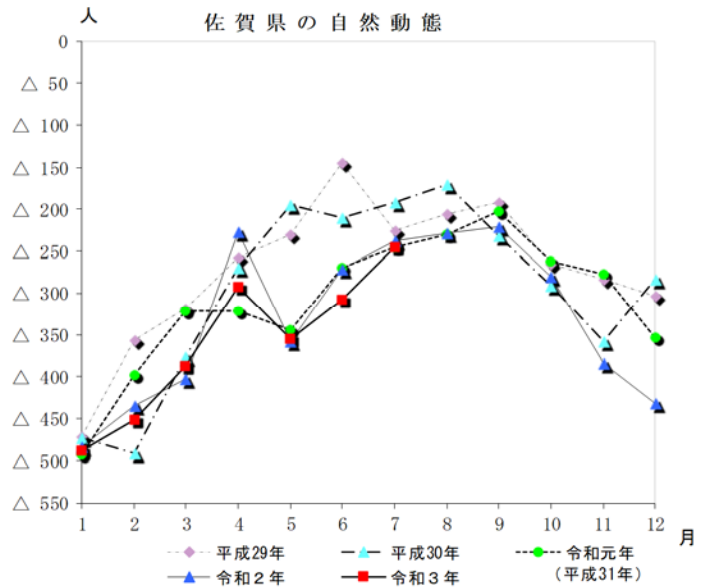
V 佐賀県の自然動態

(単位:人)

月	平成29年	平成30年	令和元年	令和2年	令和3年
1	△ 472	△ 473	△ 493	△ 484	△ 488
2	△ 356	△ 491	△ 398	△ 435	△ 451
3	△ 319	△ 377	△ 321	△ 403	△ 387
4	△ 258	△ 269	△ 321	△ 227	△ 293
5	△ 230	△ 195	△ 345	△ 358	△ 355
6	△ 144	△ 210	△ 270	△ 271	△ 308
7	△ 226	△ 191	△ 245	△ 237	△ 245
8	△ 206	△ 171	△ 230	△ 228	
9	△ 191	△ 232	△ 202	△ 220	
10	△ 265	△ 291	△ 262	△ 281	
11	△ 284	△ 359	△ 277	△ 384	
12	△ 303	△ 284	△ 354	△ 431	
計	△ 3,254	△ 3,543	△ 3,718	△ 3,959	△ 2,527

(注)各月1日から末日までの数値である。

*令和元年欄の1月～4月は、平成31年。



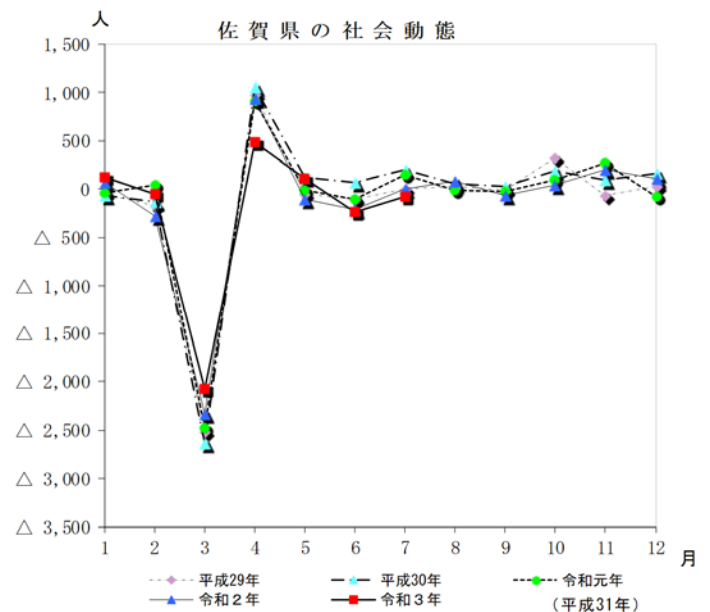
VI 佐賀県の社会動態

(単位:人)

月	平成29年	平成30年	令和元年	令和2年	令和3年
1	△ 47	△ 70	△ 34	64	126
2	△ 170	△ 137	38	△ 278	△ 58
3	△ 2,516	△ 2,637	△ 2,482	△ 2,334	△ 2,075
4	971	1,050	912	938	483
5	△ 47	114	△ 18	△ 109	103
6	△ 102	71	△ 113	△ 207	△ 240
7	△ 3	198	145	△ 1	△ 86
8	33	50	△ 18	82	
9	△ 7	30	△ 20	△ 61	
10	317	192	87	35	
11	△ 62	100	266	204	
12	27	158	△ 81	110	
計	△ 1,606	△ 881	△ 1,318	△ 1,557	△ 1,747

(注)各月1日から末日までの数値である。

*令和元年欄の1月～4月は、平成31年。



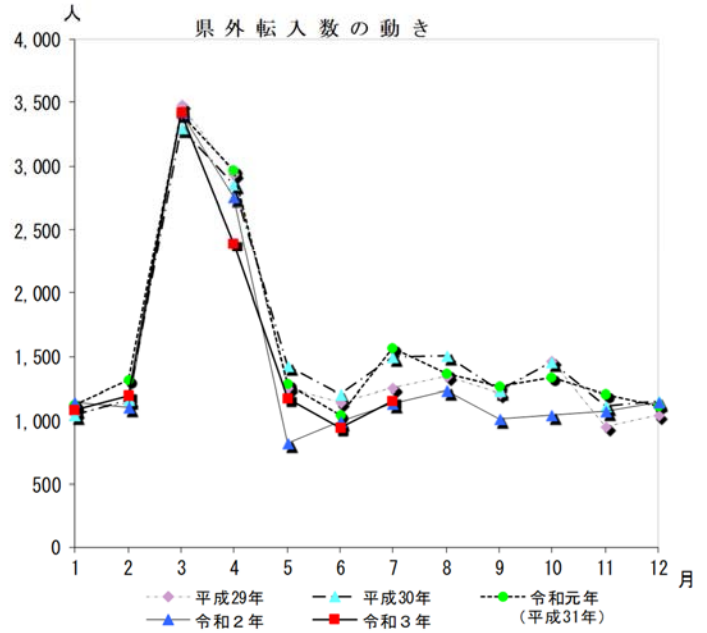
Ⅶ 県外転入数の動き

(単位:人)

月	平成29年	平成30年	令和元年	令和2年	令和3年
1	1,050	1,039	1,119	1,146	1,084
2	1,139	1,166	1,313	1,104	1,196
3	3,480	3,302	3,407	3,417	3,421
4	2,935	2,860	2,968	2,759	2,396
5	1,257	1,426	1,280	822	1,173
6	1,141	1,203	1,038	990	947
7	1,256	1,492	1,563	1,132	1,152
8	1,350	1,504	1,370	1,232	
9	1,211	1,234	1,261	1,014	
10	1,466	1,460	1,339	1,038	
11	956	1,118	1,203	1,076	
12	1,039	1,151	1,112	1,147	
計	18,280	18,955	18,973	16,877	11,369

(注)各月1日から末日までの数値である。

*令和元年欄の1月～4月は、平成31年。



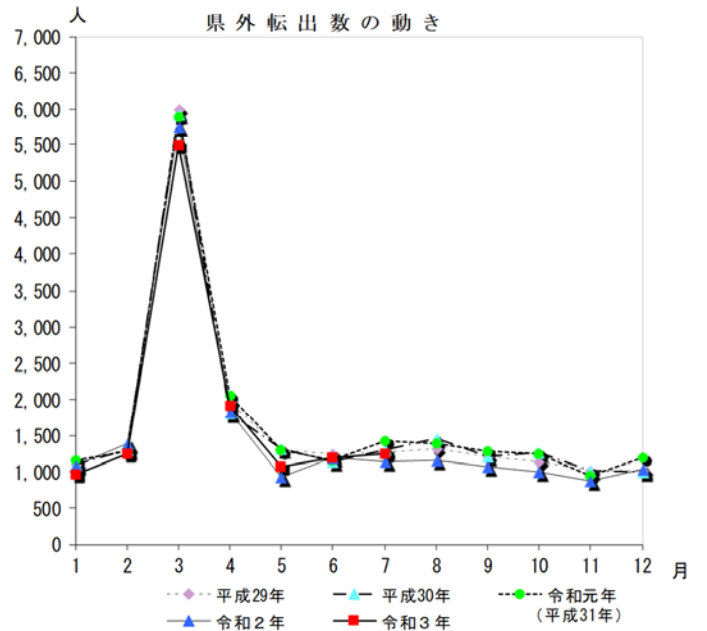
Ⅷ 県外転出数の動き

(単位:人)

月	平成29年	平成30年	令和元年	令和2年	令和3年
1	1,097	1,109	1,153	1,082	958
2	1,309	1,303	1,275	1,382	1,254
3	5,996	5,939	5,889	5,751	5,496
4	1,964	1,810	2,056	1,821	1,913
5	1,304	1,312	1,298	931	1,070
6	1,243	1,132	1,151	1,197	1,187
7	1,259	1,294	1,418	1,133	1,238
8	1,317	1,454	1,388	1,150	
9	1,218	1,204	1,281	1,075	
10	1,149	1,268	1,252	1,003	
11	1,018	1,018	937	872	
12	1,012	993	1,193	1,037	
計	19,886	19,836	20,291	18,434	13,116

(注)各月1日から末日までの数値である。

*令和元年欄の1月～4月は、平成31年。



Ⅸ 佐賀県世帯数の動き

(単位:世帯)

月	平成29年	平成30年	令和元年	令和2年	令和3年
1	305,109	307,952	310,903	313,742	313,144
2	305,063	307,886	310,865	313,810	313,288
3	305,101	307,926	311,037	313,695	313,498
4	305,249	307,884	311,313	314,102	313,992
5	306,526	309,011	312,326	315,129	314,633
6	306,758	309,342	312,566	315,224	314,831
7	306,917	309,649	312,745	315,445	314,820
8	307,101	309,957	313,020	315,639	314,855
9	307,289	310,144	313,049	315,768	
10	307,514	310,323	313,132	312,680	
11	307,872	310,684	313,408	312,867	
12	307,916	310,808	313,712	313,103	

(注1)各月1日現在の世帯数である。

*令和元年欄の1月～4月は、平成31年。

