

3 TOPICS

この出会いが地域づくりの第一歩！  
あなたの活動を、地域のために

“やりたい”が“できる”に変わる地域へ。  
**LOCALIST**  
SAGA LOCALIST ACADEMY

**SAGARローカリストアカデミー**

とき **10月28日(土)** ところ 県庁(佐賀市内)  
対象 地域づくりに興味・関心がある40代くらいまでの方

8月下旬  
募集開始

先着50名  
参加費無料  
事前予約

詳しくは  
コチラ



参加者の声

- ローカリストの話すべてが興味深く、もっと地域づくりに携わってみたいと思いました。
- 学生でも気軽に参加できて、ローカリストや他の参加者との出会いのきっかけになりました。



海・川・山の自然体験  
アクティビティに  
取り組む  
アウトドアガイド

こんなローカリストの  
話が聴けます！  
耕作放棄地を  
活用して、  
地域を巻き込んで  
いく活動など

後日開催！  
「お試し地域づくり活動」への  
参加者募集

ローカリストと一緒に地域づくりをやってみよう！  
アカデミーに参加していない方も申し込みOK

11月上旬  
申込開始予定！

応募はコチラ



「地域の価値や素晴らしさを発信したい」という気持ちを地域づくりで実現してみませんか？県内各地で地域づくり活動をしている、個性豊かなローカリスト達との交流イベントを開催します。ローカリスト達のリアルな声は、あなたのアイデアがさらに膨らむヒントでいっぱいですよ。

詳しくは SAGARローカリストアカデミー事務局(株式会社ビープラスト内) ☎0952(20)0036 ✉c.souma@bp.sagatv.co.jp

4 TOPICS

関係の中で生み出される芸術  
心が震えるほど衝動を感じたことはありますか

入場無料

関係するアート展 Vol.3

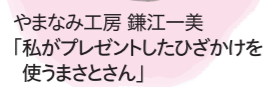
期間 8月22日(金)～10月12日(金)  
※休館日:月曜日(祝日・休日のときは翌日)  
ところ 県立博物館 3号展示室(佐賀市内)



@PICFA 本田雅啓  
「スゴクデカイイヌ」



@PICFA 中川あすか  
「基峰鶴(日本酒)の中に紛れしモノ  
～3つの油が入った壺を探し出せ～」



やまなみ工房 鎌江一美  
「私がプレゼントしたひざかけを使うまさとさん」

壁画アートプロジェクト

体験イベント  
8月26日(土)～  
博物館を飛び出して、みんなで描いた壁画アートを見に行こう！  
ところ 古賀英語道場(佐賀市高木町)

ギャラリートーク

9月24日(日) 13:00～14:30  
出展施設などのアートグッズ販売もあります！

詳しくは  
コチラ



固定概念にとらわれない、ユニークで突き抜けた表現方法が話題の「関係するアート展」。障がいのある作家が、施設や家族などとの「関係」の中から生み出す作品の数々は、観る人の心を揺さぶります。今回は「衝動」がテーマ。時間も忘れて夢中になって制作されたもの、身近な画材で心のままに制作された作品などを展示します。ぜひご覧ください。

詳しくは 文化課 ☎0952(25)7236 ✉culture\_art@pref.saga.lg.jp

1 TOPICS

3Dで古代空間をリアルに体験！  
吉野ヶ里遺跡と現代のデジタル技術がコラボ！

全国から大注目の吉野ヶ里遺跡で新たな楽しみ方を！9月23日から発掘調査を再開し、現場の一般公開と合わせて、さまざまなイベントを開催します。さらなる発見への期待とともに吉野ヶ里遺跡でワクワク体験をしてみませんか？

体験無料

※別途公園の入園料・駐車料金が必要です

詳しくは  
コチラ



特設サイト  
「ナツホルよしのがり」

吉野ヶ里遺跡×デジタル?!  
オープンエア・ミュージアム

せっかんぼ  
石棺墓が発見された発掘調査現場を野外ミュージアムに！デジタル技術を活用した楽しみ方も！

9月23日(祝・土)～11月19日(日)の発掘調査現場の公開日

とき 9:30～16:30 ところ 吉野ヶ里遺跡発掘調査現場  
※公開日は特設サイトで確認してください ※天候によって中止の可能性あり



3D

360°

※3D画像



AR動画で解説が聞ける！

AR

見学



本物の石棺墓も見られる！

実際の発掘の様子も見学できます。

写真を募集！  
ナツホルよしのがり  
あなたの思い出大募集！  
9月～11月頃募集予定

他にも  
普段は非公開の収蔵庫を公開！  
バックヤードツアー  
11月5日(日)・19日(日)開催

発掘調査体験会

要事前  
申込 抽選



10月1日(日)・8日(日)・15日(日)・  
22日(日)・29日(日)・11月12日(日)  
ところ 吉野ヶ里遺跡発掘調査現場  
定員 1日6回・各回20名程度  
時間 9:45～16:00  
申込締切 参加希望日の3週間前まで

来園時にこの誌面をお持ちください！  
吉野ヶ里歴史公園 招待券  
対象 お子様連れのグループ(最大10名)  
利用期間 9月1日(金)～11月30日(金)  
お子様連れの方限定で、吉野ヶ里歴史公園の入園料が無料になる招待券です。(別途駐車料金が必要です)  
※入園前にアンケート協力が必要です

公式LINEでも配信中！



@yoshinogari

詳しくは [各種イベントについて] 文化財保護・活用室 ☎0952(25)7233 ✉bunkazaihogo@pref.saga.lg.jp  
[招待券について] まちづくり課 ☎0952(25)7159 ✉machizukuri@pref.saga.lg.jp

2 TOPICS

スタンプを集めてプレゼントに応募  
日本遺産「肥前やきもの圏」を巡ってみよう！

400年熟成観光地。



肥前やきもの圏ドライブスタンプラリー

期間 9月15日(金)～12月24日(日) (お一人様何回でも応募OK！)  
※重複当選なし



10,000円相当  
スタンプ10個で応募  
有田焼のコーヒーカップや黒毛和牛など  
14名



5,000円相当  
スタンプ5個で応募  
三川内焼セットや呼子剣先イカCAS冷凍セットなど  
42名



3,000円相当  
スタンプ3個で応募  
伊万里焼や嬉野お菓子セットなど  
70名

詳しくは  
コチラ



やきものづくりが盛んな唐津・伊万里・武雄・嬉野・有田・佐世保・波佐見の「肥前やきもの圏」を巡ってみませんか？圏内の各産地を訪れ、スタンプを集めて応募すると、7産地のやきものや特産品が当たるスタンプラリーを開催します。ぜひご参加ください。

詳しくは 文化課(「肥前窯業圏」活性化推進協議会事務局) ☎0952(25)7236 ✉culture\_art@pref.saga.lg.jp