

はじめに

佐賀県中部地区の法人より参加希望あり

地域医療連携推進法人 佐賀東部メディカルアライアンス

当法人の概要と今後の提案

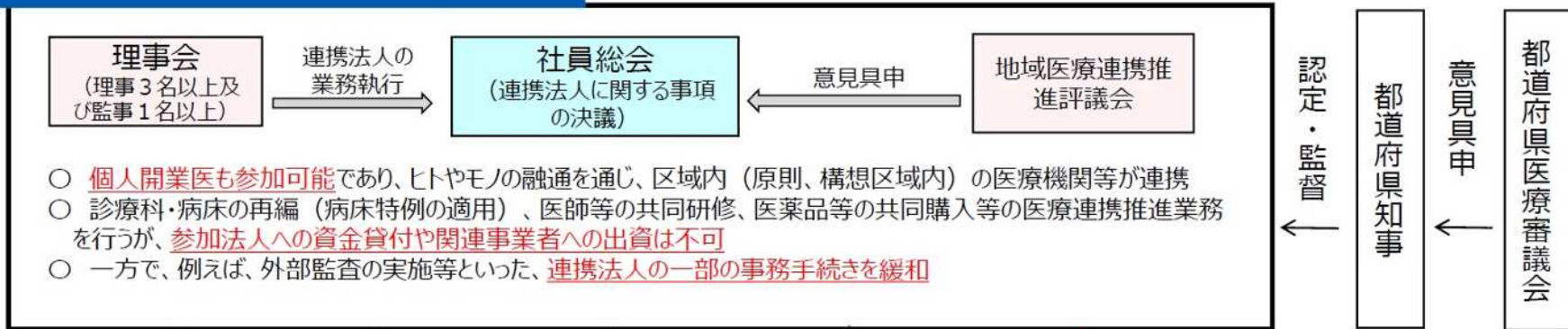
令和5年11月17日
佐賀東部メディカルアライアンス
代表理事 今村一郎

新類型の地域医療連携推進法人のイメージ（案）

（趣旨） 少子高齢化の進展による医療需要及び医療ニーズの変化並びに医療の担い手の減少が見込まれる2040年に向けて、個人立医療機関の参加等により、更なる地域の医療資源の有効活用と地域の医療・介護の連携等を促進する。

※赤字箇所が現行制度との相違点

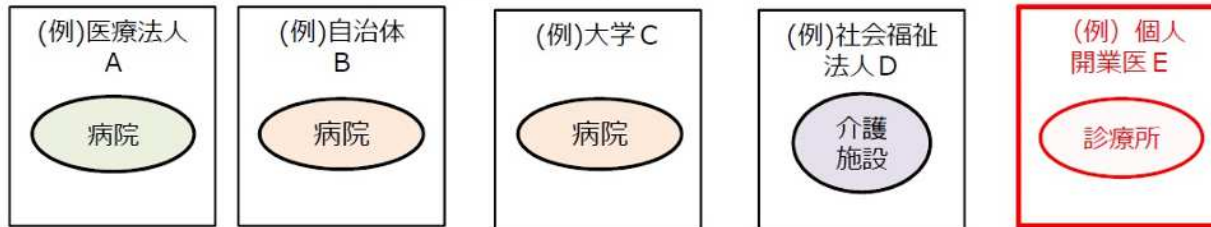
地域医療連携推進法人（新類型）



- **個人開業医も参加可能**であり、ヒトやモノの融通を通じ、区域内（原則、構想区域内）の医療機関等が連携
- 診療科・病床の再編（病床特例の適用）、医師等の共同研修、医薬品等の共同購入等の医療連携推進業務を行うが、**参加法人への資金貸付や関連事業者への出資は不可**
- 一方で、例えば、外部監査の実施等といった、**連携法人の一部の事務手続きを緩和**

地域医療連携推進法人に参加し、医療連携に関する業務を行う

医療機関を開設する法人等（※）

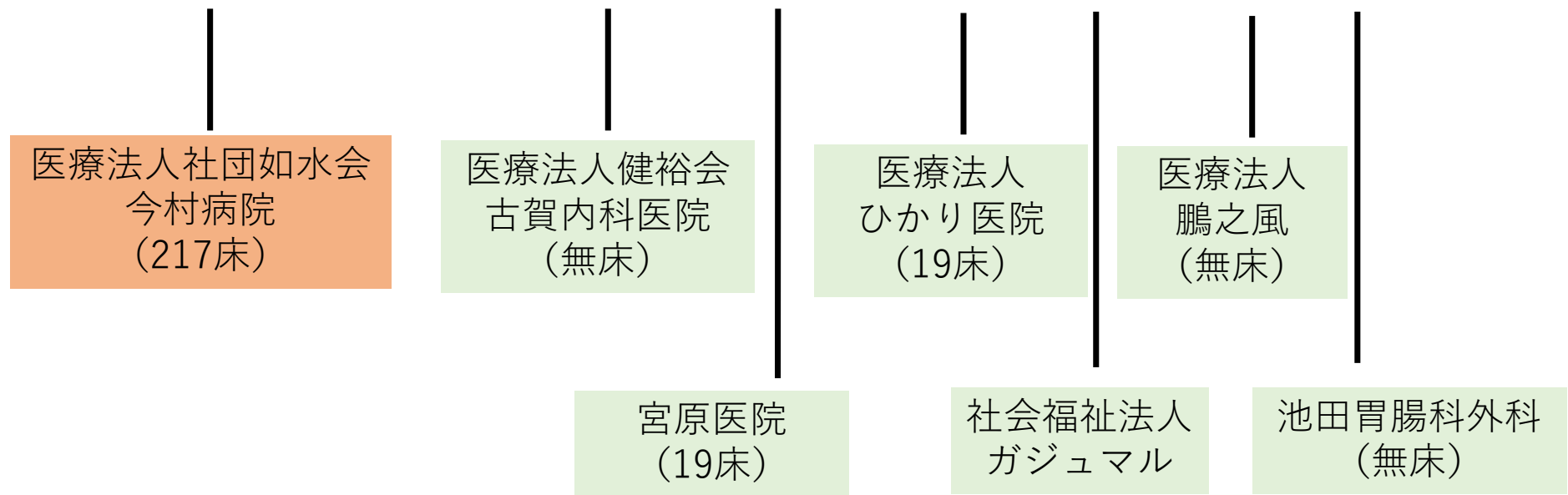


（※） 区域内の病院、診療所、介護老人保健施設、介護医療院を開設する法人又は個人のほか、介護事業その他地域包括ケアシステムの構築に資する事業に係る施設を開設する法人又は個人（営利を目的とする法人等を除く）。

○ 予算や借入金の決定等、**参加法人が重要事項を決定する場合は連携法人に対し意見照会を行う必要があるが、新類型の参加を促すため、一部の事項を除きこれを不要とできないか。**

佐賀東部メディカルアライアンスの概要

地域医療連携推進法人 佐賀東部メディカルアライアンス



これまでの取り組み

医療機能の分化と連携

佐賀県東部地区で不足する高度急性期病床の整備

医療機能の分化と連携強化

今後の医療体制の課題

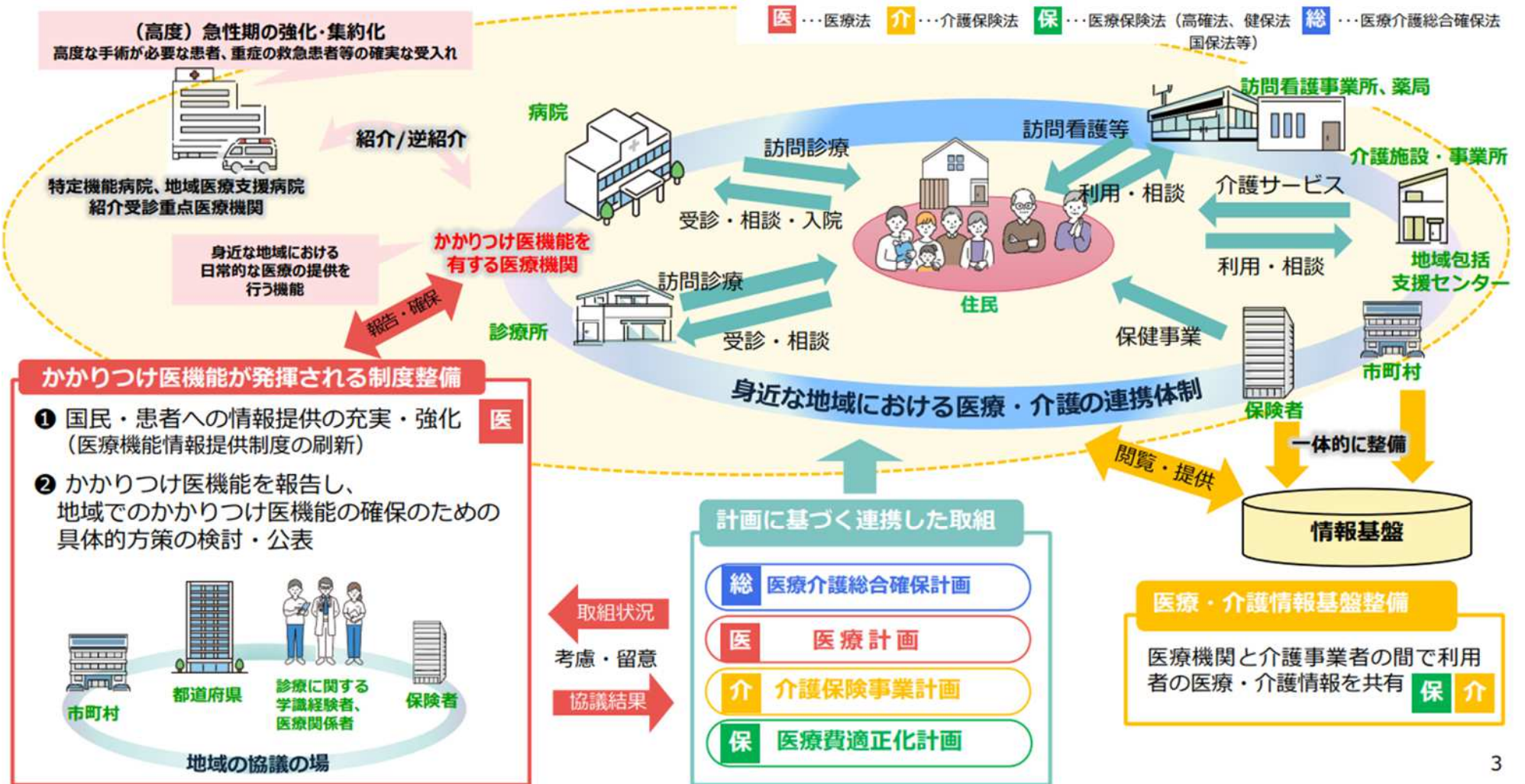
		2015年 国勢調査		2020年			2025年			2030年			2035年		2040年	
		人数	構成	人数	構成	増減率 (対2015)	人数	構成	増減率 (対2015)	人数	構成	増減率 (対2015)	人数	構成	人数	構成
佐賀県	総人口	832,832		802,816		▲ 3.6	774,676		▲ 7.0	744,863		▲ 10.6	713,583		680,203	
	15～64歳	483,019	58.0	452,194	56.3	▲ 6.4	428,978	55.4	▲ 11.2	408,882	54.9	▲ 15.3	387,221	54.3	359,881	52.9
	65歳以上	229,335	27.5	246,683	30.7	7.6	<u>250,735</u>	32.4	9.3	248,483	33.4	8.3	243,633	34.1	241,548	35.5
	うち75歳以上	120,241	14.4	127,113	15.8	5.7	142,515	18.4	18.5	153,887	20.7	28.0	<u>155,222</u>	21.8	150,639	22.1
中部	総人口	348,633		335,466		▲ 3.8	324,222		▲ 7.0	312,096		▲ 10.5	299,063		284,969	
	15～64歳	206,702	59.3	193,792	57.8	▲ 6.2	184,176	56.8	▲ 10.9	174,988	56.1	▲ 15.3	164,543	55.0	151,979	53.3
	65歳以上	91,083	26.1	99,047	29.5	8.7	101,232	31.2	11.1	<u>101,526</u>	32.5	11.5	101,040	33.8	101,334	35.6
	うち75歳以上	46,861	13.4	50,947	15.2	8.7	57,474	17.7	22.6	62,196	19.9	32.7	<u>62,965</u>	21.1	62,028	21.8
東部	総人口	124,964		122,731		▲ 1.8	121,484		▲ 2.8	119,634		▲ 4.3	117,350		114,679	
	15～64歳	74,308	59.5	70,744	57.6	▲ 4.8	69,591	57.3	▲ 6.3	68,575	57.3	▲ 7.7	66,552	56.7	62,817	54.8
	65歳以上	31,461	25.2	34,611	28.2	10.0	35,609	29.3	13.2	35,740	29.9	13.6	35,993	30.7	<u>37,356</u>	32.6
	うち75歳以上	15,253	12.2	17,412	14.2	14.2	20,628	17.0	35.2	22,428	18.7	47.0	<u>22,550</u>	19.2	22,042	19.2

医療需要の増加
生産年齢人口の減少



マンパワーの不足

地域完結型の医療・介護提供体制の構築



《かかりつけ医機能》

日常的な診療の総合的・継続的实施

通常の診療時間外の診療

入退院時の支援

在宅医療の提供

介護サービス等と連携した医療提供 等



単独での運営では不十分かつ非効率

地域医療連携推進法人の活用

医療資源の有効利用



- 病床再編
- 共同購入
- 共同研修
- 資金貸付
- 人材確保

佐賀県中部地区において、かかりつけ医機能強化のため
地域医療連携推進法人は貢献できると考える



医療連携推進区域を
佐賀県東部（鳥栖市、基山町、上峰町、みやき町）
佐賀中部（神埼市、吉野ヶ里市、佐賀市、小城市、多久市）
とさせていただきたい