

地域防災について

▶防災ネット あんあん

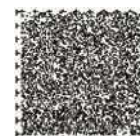
県民の皆さんが安全・安心を確保するための一助として、スマートフォンに各種防災情報などを配信する佐賀県防災・安全・安心情報配信システム「防災ネット あんあん」のスマートフォンアプリを、次のとおり運用しています。

ぜひアプリをダウンロードして、地域の防災活動や安全・安心の確保に役立てましょう。

配信情報	内容
防災・緊急マップ	内水氾濫情報、内水監視カメラ画像、通行止め、避難所等に関する情報
キキクル	河川や土砂災害危険度に関する情報
防災情報	気象注意報・警報（特別警報情報、大雨、洪水、暴風、高潮、雷、竜巻注意情報、高温注意情報など）・府県気象情報（大雨・台風）記録的短時間大雨情報/地震情報（県内震度3以上）等
防犯情報	声掛け事案、不審人物の出没など子どもに対する犯罪の前兆に関する情報、交通安全に関する情報 等
緊急情報	大規模な事故、テロ発生など緊急に伝達が必要な情報 等
火災情報	火災の発生、鎮火に関する情報
生活情報	光化学オキシダント・PM2.5 情報、熱中症情報（6月～9月）、紫外線情報、花粉情報（2月～4月）、電力需給逼迫警報情報、停電情報、断水情報
市町情報	登録されている市町（鳥栖市、伊万里市、武雄市、鹿島市、みやき町、大町町、江北町、白石町）から独自の情報を配信
その他情報	口蹄疫情報、鳥インフルエンザ情報、海域環境情報、災害発生時の安否確認情報

アプリダウンロード方法

防災ネット あんあん ホームページ
<https://esam.jp> にアクセス（右のQRコードをご利用ください）



◆避難行動要支援者名簿について

各市町で「避難行動要支援者名簿」を作成しています。

▶避難行動要支援者名簿とは

災害が発生した際に、自力で避難することが困難な障害のある方などの「避難行動要支援者」に対して、避難などの手助けや安否確認、避難所での配慮が、地域の中で素早く、安全に行われるようにするための名簿です。

災害対策基本法の改正により全市町が名簿を作成することになりました。

▶どのように使われるのですか

災害が発生し、避難の手助けや安否確認などが必要となった場合、支援に協力していただく民生委員、消防署等に名簿情報を提供し、避難の手助けを行います。

名簿に掲載されている個人情報には災害時の支援以外の目的で使用されません。

▶何か手続きが必要ですか

ご本人の申し出により、あらかじめ、個人ごとに避難を支援する人を定めた「個人避難支援プラン」を作成することで、より素早く、スムーズな避難支援を行うことができますようになります。

また、この個人避難支援プランについては、災害が発生していない時でも支援関係者（民生委員、消防署等）間で情報を共有します。

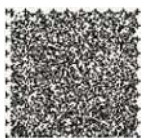
なお、市町により個人避難支援プラン作成の条件や名簿情報の提供先が多少異なりますので、下記お問い合わせ先にご相談ください。

▶日ごろの心掛け

いざという時に地域で助け合えるよう、日ごろから近所の方とのコミュニケーションを大切にしましょう。

▶お問い合わせ先

市町窓口	電話番号	市町窓口	電話番号
佐賀市福祉総務課	0952-40-7249	吉野ヶ里町福祉課	0952-37-0343
唐津市福祉総務課	0955-72-9252	基山町福祉課	0942-85-7056
鳥栖市地域福祉課	0942-85-3553	上峰町健康福祉課	0952-52-7413
多久市福祉課	0952-75-4823	みやき町子育て福祉課	0942-89-1650
伊万里市福祉課	0955-23-2120	玄海町福祉・介護課	0955-52-2220
武雄市福祉課	0954-23-9235	有田町健康福祉課	0955-43-2237
鹿島市保険健康課	0954-63-2120	大町町福祉課	0952-82-3185
小城市高齢障がい支援課	0952-37-6108	江北町健康福祉課	0952-86-5614
嬉野市福祉課	0954-42-3306	白石町長寿社会課	0952-84-7117
神埼市福祉課	0952-37-0110	太良町町民福祉課	0954-67-0718



県内の障害者の現状

県内障害者手帳所持者数の推移

(各年3月末現在)	2018	2019	2020	2021	2022	2023
身体障害者手帳	42,601	42,358	41,343	40,975	40,687	39,929
1～2級	17,277	17,150	16,511	16,307	16,118	15,711
3～6級	25,324	25,208	24,832	24,668	24,569	24,218
療育手帳	9,070	9,257	9,427	9,578	9,710	9,894
重度(A)	3,398	3,373	3,447	3,412	3,459	3,465
中軽度(B)	5,672	5,884	5,980	6,166	6,251	6,429
精神障害者保健福祉手帳	5,528	5,963	6,506	6,720	7,297	7,787
1級	391	413	463	451	532	568
2級	3,485	3,762	4,049	4,192	4,529	4,834
3級	1,652	1,788	1,994	2,077	2,236	2,385

(単位：人)

精神障害者の現況(精神障害者数の推移)

(各年3月末現在)	2018	2019	2020	2021	2022	2023
入院患者数	3,715	3,714	3,655	3,617	3,494	3,393
自立支援医療(精神通院)	12,368	12,684	13,200	15,072	14,151	14,492
計	16,083	16,398	16,855	18,689	17,645	17,885

(単位：人)

