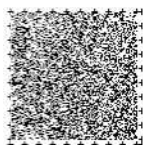


## 佐賀県内の特別支援学校一覧

学校名及び連絡先	設置学部				訪問教育 の有無	障害の種類				
	幼稚部	小学部	中学部	高等部		視覚障害	聴覚障害	知的障害	肢体不自由	病弱
佐賀県立盲学校 〒840-0851 佐賀市天祐一丁目5番29号 TEL 0952-23-4672 FAX 0952-25-7044	○	○	○	○		○				
佐賀県立ろう学校 〒849-0936 佐賀市鍋島町大字森田321番地 TEL 0952-30-5368 FAX 0952-34-1043	○	○	○	○			○			
佐賀県立金立特別支援学校 〒849-0906 佐賀市金立町大字金立2339番地2 TEL 0952-98-1135 FAX 0952-71-8001		○	○	○	○				○	
佐賀県立大和特別支援学校 〒840-0213 佐賀市大和町大字久留間3353番地 TEL 0952-62-1221 FAX 0952-51-2009		○	○	○	○			○		
佐賀県立中原特別支援学校 〒849-0101 三養基郡みやき町大字原古賀7262番地1 TEL 0942-94-3575 FAX 0942-81-8002		○	○	○	○			○	○	○
佐賀県立中原特別支援学校鳥栖田代分校 〒841-0015 鳥栖市田代上町301番地1 TEL 0942-81-4884 FAX 0942-81-4883		○	○					○		



## 佐賀県内の特別支援学校一覧

学校名及び連絡先	設置学部				訪問教育 の有無	障害の種類				
	幼稚部	小学部	中学部	高等部		視覚障害	聴覚障害	知的障害	肢体不自由	病弱
佐賀県立伊万里特別支援学校 〒848-0023 伊万里市大坪町丙1427番地 TEL 0955-23-8554 FAX 0955-20-1005		○	○	○	○			○	○	
佐賀県立唐津特別支援学校 〒847-0002 唐津市山本788番地12 TEL 0955-78-2394 FAX 0955-70-3350		○	○	○	○			○	○	
佐賀県立唐津特別支援学校好学会分枝 ※児童心理治療施設「佐賀整肢学園からつ医療福祉センター好学会」入所者を対象 〒847-0001 唐津市双水2787番地1 TEL 0955-78-0751 FAX 0955-78-0752		○	○							○
佐賀県立うれしの特別支援学校 〒849-1425 嬉野市塩田町大字五町田甲2877番地1 TEL 0954-66-4911 FAX 0954-66-4936		○	○	○	○			○	○	
佐賀大学教育学部附属特別支援学校 〒840-0026 佐賀市本庄町大字正里46番地2 TEL 0952-29-9676 FAX 0952-28-3850		○	○	○				○		

