

## 第2章 施設等サービス

障害の状況等に応じて療育、訓練及び治療を受けられる場合があります。また、障害児が地域で安心して過ごすことのできる場を紹介します。

### I 障害児入所施設

障害児入所施設は児童福祉法に基づき入所する障害児にサービスを提供する施設で、福祉型障害児入所施設と医療型障害児入所施設があります。利用の際は、県中央児童相談所（総合福祉センター内）に申請を行い、支給決定を受けた後に施設と契約を結びます。世帯の所得に応じた利用者負担額が設定されます。

身体に障害のある児童、知的に障害のある児童、精神に障害のある児童等が対象です。ただし障害者手帳を有していなくても、療育を受ける必要がある場合はサービスの利用ができます。

【相談窓口】 中央児童相談所 TEL 0952-26-1212

北部児童相談所 TEL 0955-73-1141

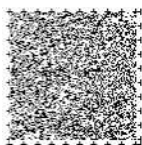
#### ①福祉型障害児入所施設

主に知的障害のある児童を入所させて、保護、日常生活の指導及び独立自活に必要な知識技能の付与を行う施設です。

#### ②医療型障害児入所施設（※は指定発達支援医療機関）

主に知的障害、肢体不自由、重症心身障害のある児童を入所させて、保護、日常生活の指導、独立自活に必要な知識技能の付与及び治療を行う施設です。

種別	施設名	所在地	定員	電話番号
福祉型	佐賀県療育支援センター 春日園	佐賀市大和町尼寺 1231-1	40	0952-62-2131
	くろかみ学園	武雄市山内町大野 7206-1	30	0954-45-2156
医療型	佐賀整肢学園こども発達医療センター ひまわり園	佐賀市金立町金立 2215-27	179	0952-98-2211
	からつ医療福祉センター・アルトン	唐津市双水 2806	45	0955-70-3580
	若楠療育園	鳥栖市弥生が丘 2-134-1	80	0942-83-1121



種別	施設名	所在地	定員	電話番号
	独立行政法人国立病院機構 肥前精神医療センター※	吉野ヶ里町三津 160	96	0952-52-3231
	独立行政法人国立病院機構 東佐賀病院※	みやき町原古賀 7324	165	0942-94-2048

## 2 障害児通所支援

障害児通所支援は児童福祉法に基づき提供されるサービスで、児童発達支援、医療型児童発達支援、放課後等デイサービス、居宅訪問型児童発達支援及び保育所等訪問支援があります。利用の際は、お住まいの市町に申請を行い、支給決定を受けた後に事業所と契約を結びます。世帯の所得に応じた利用者負担額が設定されます。

身体に障害のある児童、知的に障害のある児童、精神に障害のある児童等が対象です。ただし障害者手帳を有していなくても、療育を受ける必要がある場合はサービスの利用ができます。

【相談窓口】各市町障害福祉担当課(p79～98 参照)

### ①児童発達支援

療育の観点から集団療育及び個別療育を行う必要があると認められる未就学の障害児に対し、日常生活における基本的な動作の指導、知識技能の付与、集団生活への適応訓練、その他必要な支援を行います。

### ②医療型児童発達支援

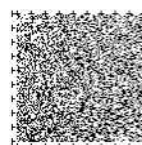
肢体不自由（上肢、下肢又は体幹の機能障害）があり、理学療法等の機能訓練又は医学的管理下での支援が必要であると認められた障害児に対し、児童発達支援に加えて治療を提供します。

### ③放課後等デイサービス

学校に就学している障害児に対し、授業の終了後又は学校の休業日に、生活能力の向上のために必要な訓練、社会との交流の促進その他必要な支援を行います。

### ④居宅訪問型児童発達支援

外出が著しく困難な障害児の居宅を訪問し、日常生活における基本的な動作の指導、知識技能の付与等の支援を行います。



## ⑤保育所等訪問支援

保育所等を訪問し、障害児に対して、集団生活適応のための専門的な支援その他必要な支援を行います。

## 福祉型児童発達支援事業所一覧（児童発達支援センター）全8事業所 令和5年9月30日現在

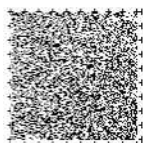
事業所名	事業所所在地	重心	定員	電話番号
佐賀県療育支援センター 児童発達支援センター くすのみ園	〒840-0201 佐賀市大和町尼寺1231-1		30	0952-62-2131
佐賀整肢学園こども発達医療センター	〒849-0906 佐賀市金立町金立2215-27	●	15	0952-98-2211
児童発達センターまんまる	〒849-0917 佐賀市高木瀬町長瀬2489-1		10	0952-37-1860
からつ医療福祉センター・ まっぽっくり教室	〒847-0001 唐津市双水2806		24	0955-70-3580
児童発達支援センター くれよん	〒847-0111 唐津市佐志石ケ元2107-5		合算 20	0955-72-7830
児童発達支援センター くれよん	〒841-0005 鳥栖市弥生が丘2丁目134-1		28	0942-83-1121
くろかみ学園児童発達支援センター	〒843-0012 武雄市橘町片白8974		30	0954-22-5601
多機能型支援センターそら	〒849-1304 武雄市橘町片白8974		10	0954-68-0235

重心：重心心身障害児を主な対象とする

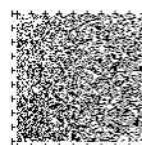
## 児童発達支援事業所一覧 全135事業所

令和5年9月30日現在

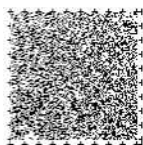
事業所名	事業所所在地	重心	定員	電話番号
療育サポートセンター クレア	〒840-0008 佐賀市巨勢町牛島446-13		合算 10	0952-62-2131
ナーシングケアセンターちとせ	〒840-0012 佐賀市北川副町光法1777-8		合算 15	0952-98-2211
医療的ケア児デイサービス ちとせ～Mysig～	〒840-0012 佐賀市北川副町光法1777-8	●	合算 5	0952-37-1860
そらまめ保育支援	〒840-2204 佐賀市川副町西古賀941-1		合算 10	0955-70-3580
こばんはうすさくら 佐賀光教室	〒840-0033 佐賀市光1丁目2-3 光ビル201号		10	0952-20-0335
みらいデイサービス あすなろクラブ本庄	〒840-0034 佐賀市西与賀町厘外841-9		合算 10	0952-25-3055
こばんはうすさくら 佐賀水ヶ江教室	〒840-0054 佐賀市水ヶ江3丁目 9-17ベルヴィル佐賀城内101		10	0952-37-3799



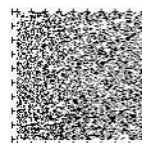
事業所名	事業所所在地	重心	定員	電話番号
こども発達教育スクール 「おへそこども学園」	〒840-0054 佐賀市水ヶ江1丁目6-17		10	0952-37-0033
こども発達サポート ウィンクルム	〒840-0054 佐賀市水ヶ江二丁目5番13-1		10	0952-60-6262
なないろテラス	〒840-0211 佐賀市大和町大字東山田1944番地1		10	0952-37-8885
こどもひろば2	〒840-0214 佐賀市大和町川上5092-1		合算 10	0952-62-3266
こどもひろば	〒840-0214 佐賀市大和町川上5285-1		合算 10	0952-62-3266
デイルームまんまる	〒840-0801 佐賀市駅前中央2丁目6-27		合算 10	080-2784-6418
児童発達支援 バルバロちびっこ隊	〒840-0805 佐賀市神野西1丁目7-43		合算 10	090-9793-0729
医療的ケア対応重心型デイ にこっと	〒840-0806 佐賀市神園3丁目3-25	●	合算 10	050-5211-7658
ゆめひろば	〒840-0816 佐賀市駅南本町3-12		合算 5	0952-97-6251
児童発達支援・放課後等デイサービス さくらんぼ八戸	〒840-0850 佐賀市新栄東1-5-34		合算 10	0952-37-7301
児童発達支援・放課後等デイサービス さくらんぼ天祐	〒840-0851 佐賀市天祐2丁目9-27		合算 10	0952-41-4171
児童発達支援 オレンジルーム	〒840-0857 佐賀市鍋島大字八戸1064		合算 10	0952-24-7700
発達支援 BASE ぼけっと	〒840-0861 佐賀市嘉瀬町中原2516-1		10	0952-23-6950
児童発達支援・放課後等デイサービス さくらんぼ開成	〒840-0934 佐賀市開成4丁目6-4 アイリス ビル2F		合算 10	0952-33-1811
にじいろパレット	〒840-2105 佐賀市諸富町大字諸富津 字四本松十三55-8		合算 10	0952-20-0626
看護小規模多機能型居宅介護びりーぶ	〒840-2222 佐賀市東与賀町大字田中881番地 2		合算 10	0952-45-8870
児童発達支援・放課後等デイサービス はっぴい	〒840-2223 佐賀市東与賀町飯盛1582-1		合算 18	0952-34-7722
そらキッズ	〒849-0201 佐賀市久保田町徳万814-5		合算 10	0952-37-3322
ワンフラワー	〒849-0913 佐賀市兵庫町大字淵4312		合算 10	050-5211-8096



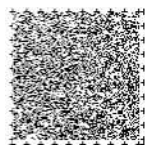
事業所名	事業所所在地	重心	定員	電話番号
たからもの	〒849-0917 佐賀市高木瀬町長瀬 1866-1		合算 10	0952-20-2213
にじいろプラス	〒849-0917 佐賀市高木瀬町長瀬 2029-6		合算 10	0952-20-0444
クラスルーム といろ	〒849-0919 佐賀市兵庫北3丁目 8-36		10	0952-32-1500
コベルプラス 佐賀教室	〒849-0921 佐賀市高木瀬西2丁目 4-1 フロレスシャインビル2F		10	0952-37-5439
COMPASS 発達支援センター佐賀中央	〒849-0922 佐賀市高木瀬東1丁目 1-6-1		合算 10	0952-97-7358
それいゆ療育センター佐賀	〒849-0931 佐賀市鍋島町蛸久 226-1		10	0952-36-8751
児童発達支援教室サン・ツリー	〒849-0931 佐賀市鍋島町蛸久 320-5		合算 10	0952-37-1017
こばんはうすさくら 佐賀鍋島教室	〒849-0932 佐賀市鍋島町大字八戸溝 1293-9		10	0952-60-2040
ヒカリノアトリエ開成	〒849-0935 佐賀市八戸溝3丁目 9-1		合算 10	0952-30-4960
みらいデイサービス あすなろクラブ鍋島	〒849-0937 佐賀市鍋島1丁目 19-30		合算 10	0952-33-7355
放課後等デイサービスたいよう	〒849-0937 佐賀市鍋島6丁目 6-29		合算 10	0952-37-9353
みらいデイサービス あすなろクラブ赤松	〒840-0021 佐賀市鬼丸町 9-41		合算 10	0952-97-5760
連学舎	〒840-0853 佐賀市長瀬町 10 番 32-1 号		合算 10	0952-26-3112
COMPASS 発達支援センター鍋島	〒849-0937 佐賀市鍋島5丁目 3-6		合算 10	0952-37-5938
ユニスクさが	〒840-0803 佐賀市栄町 2-8 さかえヤマトビル502		合算 10	0952-37-7744
療育サポートこばると	〒849-0919 佐賀市兵庫北三丁目 1-8 ミサワプラザB号室		合算 10	0952-29-2123
ワンフラワー木原教室	〒840-0015 佐賀市木原3丁目 5-27		合算 10	050-5369-8622
こどもスタジオ Linkids	〒849-0937 佐賀市鍋島四丁目 1 番 36 号 医大東ハイツ 101		10	070-8929-9926
放課後等デイサービス ウィズ・ユー佐賀	〒849-0932 佐賀市鍋島町大字八戸溝 1293-9		合算 10	0952-37-3814



事業所名	事業所所在地	重心	定員	電話番号
からつ医療福祉センター・アルトンあかり	〒847-0001 唐津市双水 2806	●	5	0955-70-3580
児童発達支援あゆみ教室	〒847-0016 唐津市東城内 1-3		10	0955-72-9169
COMPASS 唐津 happiness	〒847-0033 唐津市久里 2978-6		合算 10	0955-58-8238
放課後等デイサービス ウィズ・ユ一からつ	〒847-0085 唐津市和多田本村 5-37		合算 10	0955-75-1777
チャイルドハート唐津エールズ	〒847-0816 唐津市新興町 196 MoSoCo 大洋 2F		10	0955-58-8700
COMPASS 発達支援センター唐津	〒847-0821 唐津市町田 1 丁目 8-5 前田ビル 1F101 号		合算 10	0955-53-8638
キッズガーデン	〒847-0821 唐津市町田 1 丁目 17-82		合算 10	0955-74-5910
発達相談支援室 てとてと	〒847-0831 唐津市千々賀 646-1		10	0955-58-9931
ひなたぼっこ	〒849-5131 唐津市浜玉町浜崎 2364-1		合算 10	070-4322-8814
OZデイからつ	〒849-5131 唐津市浜玉町浜崎 1066-3	●	合算 5	0955-80-0249
こどもデイサービス orange	〒847-1211 唐津市北波多岸山 498-53	●	合算 5	090-5385-6524
こども発達支援むすびば	〒841-0002 鳥栖市袖比町字平原 138-3		合算 10	0942-80-5575
若橋療育園	〒841-0005 鳥栖市弥生が丘 2 丁目 134-1	●	合算 5	0942-83-1121
多機能型事業所ミルキーウェイ (重心)	〒841-0048 鳥栖市藤木町 2456 コンダクトレ ジデンス鳥栖集會棟	●	合算 5	0942-81-2821
多機能型事業所ミルキーウェイ (重心以外)	〒841-0048 鳥栖市藤木町 2456 コンダクトレ ジデンス鳥栖集會棟		合算 10	0942-81-2821
太陽のリハげんき 鳥栖教室	〒841-0032 鳥栖市大正町 784-7		10	0942-87-3770
鳥栖市障害児通園施設 ひかり園	〒841-0051 鳥栖市元町 1228-1		合算 10	0942-83-0847
児童ルーム たっちキッズ 鳥栖南	〒841-0042 鳥栖市酒井西町 640-3		10	0942-91-2017
児童ルーム スマイル CoCo	〒841-0042 鳥栖市酒井西町字柳原 346-2		10	0942-50-8056
ミライト鳥栖	〒841-0047 鳥栖市今泉町 2449-1		合算 10	0942-50-5766

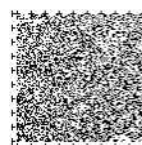


事業所名	事業所所在地	重心	定員	電話番号
児童発達支援 ビタミン	〒841-0053 鳥栖市布津原町14-1 203号		合算 10	0942-85-9241
児童ルーム スマイル	〒841-0056 鳥栖市蔵上2丁目166		合算 10	0942-83-2977
コベルプラス 鳥栖教室	〒841-0086 鳥栖市牛原町528-2 山水ビル9号		10	0942-85-7154
笑遊	〒841-0051 鳥栖市元町1167-1 姿見ハイ101、鳥栖市元町1191-32		合算 10	0942-50-5608
キッズサポートエール鳥栖	〒841-0054 鳥栖市蔵上町700-1		10	0942-50-8726
こどもデイサービスなないろ鳥栖	〒841-0061 鳥栖市轟木町1091-6		合算 10	090-5949-4286
こども発達支援ハウス 叶 2番館	〒841-0063 鳥栖市幸津町984-1		合算 10	0942-85-9438
ルース セロ	〒841-0032 鳥栖市蔵上4丁目303-4		10	080-5286-1416
放課後等デイサービス ウィズ・ユー鳥栖	〒841-0056 鳥栖市蔵上1丁目130		合算 10	0942-50-5461
パルキッズ	〒841-0048 鳥栖市藤木町若桜1-27		合算 10	0942-50-8111
Kids-House にじいろ	〒841-0055 鳥栖市山都町1666-138		合算 10	0942-55-8208
児童発達支援・放課後デイサービス しあわせのたね	〒846-0002 多久市多久町小侍975		合算 10	0952-75-3113
チャイルドハートたいよう	〒848-0021 伊万里市大坪町甲2881-1		合算 10	0955-29-8218
子どもデイサービス smile	〒848-0023 伊万里市大坪町丙2029	●	合算 5	0955-35-4452
児童デイサービス メリー	〒848-0023 伊万里市大坪町丙1249-1		合算 10	0955-29-8124
子どもデイサービス momo	〒848-0027 伊万里市立花町1604-147	●	合算 5	0955-35-4776
伊万里市こどもハートフルセンター ひまわり園	〒848-0027 伊万里市立花町3382-2		10	0955-22-2861
はなまるクラブ (はなまるキッズ)	〒848-0034 伊万里市東山代町長浜1814-99		合算 10	0955-25-8008
チャイルドハート伊万里	〒848-0047 伊万里市伊万里町甲590		合算 10	0955-25-9818
それいゆ療育センター伊万里	〒849-4282 伊万里市東山代町里字藤野359-4		合算 10	0955-28-3894
こどもデイサービス grow	〒843-0022 武雄市武雄町武雄5598-20	●	合算 5	0954-33-0506



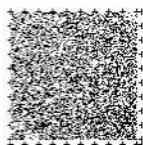


事業所名	事業所所在地	重心	定員	電話番号
児童発達支援・放課後等デイサービス MEGUの家	〒843-0021 武雄市武雄町永島 18172-8		合算 10	0954-27-7868
児童発達支援・放課後等デイサービス 「ツリーハウス」	〒849-2303 武雄市山内町三間坂甲 15517-4		合算 10	0954-45-4204
児童発達支援事業所 ハートフルまんてんにじゅうまる	〒843-0023 武雄市武雄町大字昭和 39-11		合算 10	0954-33-1331
鹿島市心身障害児通園施設 「すこやか教室」	〒849-1311 鹿島市高津原 4326-1		10	0954-63-2185
チャイルドハート鹿島	〒849-1311 鹿島市高津原 674-3		合算 10	0954-68-0200
児童療育センター 光	〒845-0001 小城市小城町 231-2		合算 10	0952-37-6400
児童デイ りんく	〒845-0001 小城市小城町廿地 219-11		合算 10	0952-97-7917
こどもプラス三日月教室	〒845-0022 小城市三日月町久米 1299-1		合算 10	0952-97-5966
チャイルドハート小城	845-0022 小城市三日月町久米 1295-2		合算 10	0952-37-0200
多機能型事業所 いーはとーぶ	〒845-0032 小城市三日月町金田 1070-1		合算 10	0952-37-5594
重症児デイルーム AQUA	〒845-0032 小城市三日月町金田 1177-5	●	合算 5	0952-65-5332
こども発達未来スタジオ ippo	〒845-0032 小城市三日月町金田 1209-1		合算 10	0952-37-6993
児童発達支援 放課後等デイサービス からふる	〒849-0303 小城市牛津町牛津 753-6		合算 10	0952-65-9876
チャイルドハートうしづ	〒849-0304 小城市牛津町下砥川 905-3		合算 10	0952-37-0241
みらいスイッチ小城	〒845-0031 小城市三日月町堀江 75-2		合算 10	0952-65-1389
ぱいんキッズ	〒843-0304 嬉野市嬉野町岩屋川内甲 118-2		合算 10	0954-28-9982
ココロテラス（重心）	〒849-1425 嬉野市塩田町五町田甲 322-1	●	合算 5	0954-66-5522
障がい児通所支援事業所 one・ピース	〒849-1425 嬉野市塩田町五町田甲 3256-1		合算 10	0954-68-0402
ココロテラス（重心以外）	〒849-1425 嬉野市塩田町五町田甲 322-1		合算 10	0954-66-5522
デイスペースきみいろ	〒843-0301 嬉野市嬉野町大字下宿甲 1870-1	●	合算 5	080-5327-1773
ゆめキッズ	〒843-0301 嬉野市嬉野町下宿甲 1857-1		合算 10	0954-78-9027





事業所名	事業所所在地	重心	定員	電話番号
COMPASS 発達支援センター神埼	〒842-0002 神埼市神埼町田道ヶ里 1803-2		合算 10	0952-37-7838
みらいデイサービス あすなろクラブ神埼	〒842-0002 神埼市神埼町田道ヶ里 2262-5		合算 10	0952-20-0393
みらいスイッチ神埼	〒842-0002 神埼市神埼町田道ヶ里 2528-1		合算 10	0952-55-7676
障がい児通所支援事業所 子どもの家	〒842-0056 神埼市千代田町境原 488-1		10	0952-44-3144
COMPASS 神埼リーフ	〒842-0107 神埼市神埼町鶴 1022-5		合算 10	0952-37-8038
みらいスイッチ神埼第二	〒842-0013 神埼市神埼町本告牟田 1269 番地 3		合算 10	0952-65-5850
独立行政法人国立病院機構 肥前精神医療センター ペガサス	〒842-0104 吉野ヶ里町三津 160	●	合算 5	0952-52-3231
かのん	〒842-0103 吉野ヶ里町大曲 1690-6		合算 10	0952-97-4762
みらい	〒841-0203 基山町園部 2821-1		合算 10	0942-50-9926
プレ이스クール LikePot 基山	〒841-0204 基山町宮浦 186-54		合算 10	0942-50-9550
おおきな木 基山キャンパス	〒841-0204 基山町宮浦 9-6		10	0942-50-5521
Liberty	〒841-0204 基山町宮浦 186-15		合算 10	0942-50-5960
放課後等デイサービス ウィズ・ユ-基山小郡	〒841-0204 基山町宮浦 102-4		合算 10	0942-85-9941
児童発達支援「あいあい」	〒849-0122 上峰町前牟田 1647-1		10	0952-55-2525
多機能型療育支援 愛ルーム	〒849-0123 上峰町坊所 954-3		合算 10	0952-53-5473
児童発達支援家族	〒849-0123 上峰町坊所 3153-1		合算 10	0952-55-7878
みらいスイッチ上峰	〒849-0124 上峰町堤 1891-11		合算 10	0952-97-6931
EARTH ROOM	〒849-0102 みやき町蓑原 1686-1		合算 10	0942-50-8773
キッズガーデン Seeds	〒849-0114 みやき町中津隈字宝満谷 3735-4		合算 10	0942-80-5330
こどもの発達支援みるキー	〒849-0114 みやき町中津隈 5919		10	0942-89-1855
エコルドさがみやき教室	〒849-0101 みやき町原古賀 549-4		合算 10	0942-80-7077



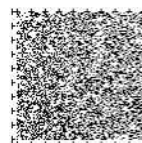
事業所名	事業所所在地	重心	定員	電話番号
キッズハウススマイル	〒849-0112 みやき町江口 2529-15		合算 10	0942-50-8992
こどもディサービス なないろみやき	〒849-0111 みやき町白壁 1074-3		10	0942-50-5497
こども発達支援ルーム ぴあるーと	〒844-0018 有田町本町丙 930-5		合算 10	0955-35-0047
チャイルドハート西有田にじいろ	〒849-4143 有田町下山谷乙 333-2		合算 10	0955-25-8380
障害児通所支援 クレヨンの家	〒849-4172 有田町下本乙 2582-9		合算 10	0955-29-8922
ほっぷ・すてっぷ	〒849-1221 白石町新拓 1481		10	0952-84-3310
チャイルドハウス two-leaf	〒849-1602 太良町大字多良 1716		合算 10	0954-67-1881

重心：重症心身障害児を主な対象とする

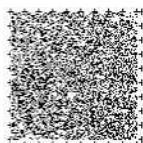
### 放課後等デイサービス事業所一覧 全 217 事業所

令和 5 年 9 月 30 日現在

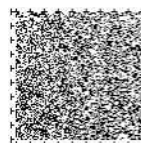
事業所名	事業所所在地	重心	定員	電話番号
療育サポートセンター クレア	〒840-0008 佐賀市巨勢町牛島 446-13		合算 10	0952-37-9151
ナーシングケアセンターちとせ	〒840-0012 佐賀市北川副町光法 1777-8		合算 15	0952-27-2724
医療的ケア児デイサービス ちとせ～Mysig～	〒840-0012 佐賀市北川副町光法 1777-8	●	合算 5	0952-41-2177
そらまめ放課後等デイ	〒840-0021 佐賀市川副町西古賀 895-6		合算 10	0952-45-0071
えいぶる本庄	〒840-0023 佐賀市本庄町袋 137-5		10	0952-97-8618
放課後等デイサービス にじのはな	〒840-0023 佐賀市本庄町袋 403-25 1階		10	0952-37-9760
こぼんはうすさくら 佐賀光教室	〒840-0033 佐賀市光1丁目2-3 光ビル 201号		10	0952-20-0335
みらいデイサービス あすなろクラブ本庄	〒840-0034 佐賀市西与賀町厘外 841-9		合算 10	0952-25-3055
放課後等デイサービス きゃんぱす	〒840-0042 佐賀市赤松町 3-30		10	0952-29-2085
放課後等デイサービスにじのわーく	〒840-0051 佐賀市田代町2丁目11-2		10	0952-37-3977
尚学社ビッグファミリー	〒840-0054 佐賀市水ヶ江4丁目5-33		10	0952-41-7233



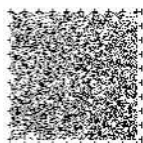
事業所名	事業所所在地	重心	定員	電話番号
こばんはうすさくら 佐賀水ヶ江教室	〒840-0054 佐賀市水ヶ江3丁目9-17 ベルヴィル佐賀城内101		10	0952-37-3799
放課後等デイサービス Can モア-水ヶ江	〒840-0054 佐賀市水ヶ江6丁目5-25		10	0952-37-1231
放課後等デイサービス しいのもり	〒840-0202 佐賀市大和町久池井1348-2		10	080-3185-8692
放課後等デイサービス Can モア-LINE	〒840-0202 佐賀市大和町大字久池井988-2		10	0952-97-5064
あおぞら	〒840-0213 佐賀市大和町久留間3176-1	●	5	0952-62-0720
こどもひろば2	〒840-0214 佐賀市大和町川上5092-1		合算 10	0952-62-3266
こどもひろば	〒840-0214 佐賀市大和町川上5285-1		合算 10	0952-62-3266
なないろテラス	〒840-0211 佐賀市大和町大字東山田1944-1		合算 10	0952-37-8885
デイルームまんまる	〒840-0801 佐賀市駅前中央2丁目6-27		合算 10	080-2784-6418
ユニスクさが	〒840-0803 佐賀市栄町2番8 さかえヤマトビル502		10	0952-37-7744
エデン	〒840-0806 佐賀市神園2丁目10-24 光ビル1F		10	0952-41-8416
医療的ケア対応重心型デイ にこっと	〒840-0806 佐賀市神園3丁目3-25	●	合算 5	050-5211-7658
放課後等デイサービス みらい	〒840-0815 佐賀市天神1丁目4-39 地産天神ビル1F		10	0952-37-5523
ゆめひろば	〒840-0816 佐賀市駅南本町3-12		合算 10	0952-97-6251
みんなのもり	〒840-0824 佐賀市呉服元町2-14		10	0952-41-8416
児童発達支援・放課後等デイサービス さくらんぼ八戸	〒840-0850 佐賀市新栄東1-5-34		合算 10	0952-37-7301
児童発達支援・放課後等デイサービス さくらんぼ天祐	〒840-0851 佐賀市天祐2丁目9-27		合算 10	0952-41-4171
放課後等デイサービス はな	〒840-0859 佐賀市新栄西1丁目14-30 リゾートシティビルA101号		10	0952-37-1822
発達支援 BASE ぽけっと	〒840-0861 佐賀市嘉瀬町中原2516-1		合算 10	0952-23-6950



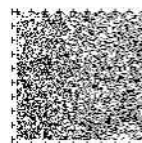
事業所名	事業所所在地	重心	定員	電話番号
児童発達支援・放課後等デイサービス さくらんぼ開成	〒840-0934 佐賀市開成4丁目6-4 アイリス ビル2F		合算 10	0952-33-1811
にじいろパレット	〒840-2105 佐賀市諸富町大字諸富津字四本 松十三55-8		合算 10	0952-20-0626
児童発達支援・放課後等デイサービス はっぴい	〒840-2223 佐賀市東与賀町飯盛1582-1		合算 10	0952-34-7722
看護小規模多機能型居宅介護びりーぶ	〒840-2222 佐賀市東与賀町大字田中881-2		合算 18	0952-45-8870
放課後等デイサービス プーさん	〒842-0939 佐賀市鍋島町蛸久320-5		合算 10	0952-37-1016
そらキッズ	〒849-0201 佐賀市久保田町徳万814-5		合算 10	0952-37-3322
放課後等デイサービス スマイルキッズ鍋島	〒849-0857 佐賀市鍋島町大字八戸3043-2		10	0952-77-0175
佐賀整肢学園こども発達医療センター	〒849-0906 佐賀市金立町金立2215-27	●	7	0952-98-2211
在宅サポートセンター・オクス ピクニック	〒849-0906 佐賀市金立町金立163-3	●	6	0952-98-3771
サンクスラボ・アフタースクール佐賀	〒849-0906 佐賀市金立町金立1957-7		10	0952-97-7898
ワンフラワー	〒849-0913 佐賀市兵庫町大字淵4312		合算 10	050-5211-8096
奏	〒849-0917 佐賀市高木瀬町長瀬196-3号	●	5	0952-97-7200
放課後等デイサービス SUN 歩	〒849-0917 佐賀市高木瀬町長瀬1384-1		10	0952-33-9158
たからもの	〒849-0917 佐賀市高木瀬町長瀬1866-1		合算 10	0952-20-2213
にじいろプラス	〒849-0917 佐賀市高木瀬町長瀬2029-6		合算 10	0952-20-0444
放課後等デイサービス きらめき	〒849-0918 佐賀市兵庫南2丁目3-11		10	0952-37-5110
こどもプラス兵庫教室	〒849-0919 佐賀市兵庫北2丁目17-7		10	0952-37-3667
COMPASS 発達支援センター佐賀中央	〒849-0922 佐賀市高木瀬東1丁目1-6-1		合算 10	0952-97-7358
放課後等デイサービス BRIDGE	〒849-0922 佐賀市高木瀬東3丁目20-1-2		10	080-1711-8836
放課後等デイサービス ひまわり	〒849-0931 佐賀市鍋島町蛸久320-5		10	0952-37-1018



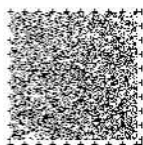
事業所名	事業所所在地	重心	定員	電話番号
放課後等デイサービスくるみ	〒849-0932 佐賀市鍋島八戸溝 311-16		10	0952-37-0593
こばんはうすさくら 佐賀鍋島教室	〒849-0932 佐賀市鍋島町大字八戸溝 1293-9		10	0952-60-2040
放課後等デイサービス きらり	〒849-0934 佐賀市開成 2 丁目 14-13		10	0952-97-7782
ヒカリノアトリエ開成	〒849-0935 佐賀市八戸溝 3 丁目 9-1		合算 10	0952-30-4960
それいゆ療育センター佐賀	〒849-0937 佐賀市鍋島町蛸久 226-1		10	0952-36-8751
放課後等デイサービス たいよう	〒849-0937 佐賀市鍋島 6 丁目 6-29		合算 10	0952-37-9353
放課後等デイサービス ばすてる	〒849-0937 佐賀市鍋島 3 丁目 15-14		10	0952-20-1687
みらいデイサービス あすなろクラブ鍋島	〒849-0937 佐賀市鍋島 1 丁目 19-30		合算 10	0952-33-7355
放課後等デイサービス Can モアー	〒849-0937 佐賀市鍋島 3 丁目 1-36 2F		10	0952-97-5529
放課後等デイサービス Can モアーNEXT	〒849-0937 佐賀市鍋島 3 丁目 1-36 1F		10	0952-97-5064
放課後等デイサービス こどもプラス鍋島教室	〒849-0938 佐賀市鍋島町鍋島 1413		10	0952-97-9572
みらいデイサービス あすなろクラブ赤松	〒840-0021 佐賀市鬼丸町 9-41		合算 10	0952-97-5760
連学舎	〒840-0853 佐賀市長瀬町 10 番 32-1 号		合算 10	0952-26-3112
COMPASS 発達支援センター鍋島	〒849-0937 佐賀市鍋島 5 丁目 3-6		合算 10	0952-37-5938
ヒカリノアトリエ巨勢	〒840-0811 佐賀市巨勢町大字牛島 201-1		10	0952-97-4977
療育サポートこばると	〒849-0919 佐賀市兵庫北 3 丁目 1-8 ミサワプ ラザ B 号室		合算 10	0952-29-2123
ワンフラワー木原教室	〒840-0015 佐賀市木原 3 丁目 5-27		合算 10	050-5369-8622
放課後等デイサービスまんまる	〒840-0801 佐賀市駅前中央 2 丁目 5-10		10	080-2784-6418
放課後等デイサービスにじのほし	〒840-0857 佐賀市鍋島町八戸 3144-2		10	0952-37-6781
放課後デイサービスゆめのわ	〒840-0822 佐賀市高木町 4-7		10	0952-25-2295
みんなのひろば	〒840-0023 佐賀市本庄町大字袋 301-1		10	0952-41-8416



事業所名	事業所所在地	重心	定員	電話番号
放課後等デイサービス ウィズ・ユー佐賀	〒840-0015 佐賀市木原2丁目25-3 ハイツキーパル1階 101号室		合算 10	0952-37-3814
チャイルドハートたかきせプリエ	〒849-0922 佐賀市高木瀬東2-13-14		10	0952-33-2205
コーディキッズ佐賀	〒849-0911 佐賀市兵庫町大字若宮435-5		10	092-595-8810
ジャルダン	〒849-0905 佐賀市金立町大字千布2976-3		10	0952-97-8617
<b>佐賀市 72 事業所</b>				
からつ医療福祉センター・アルトン あかり	〒847-0001 唐津市双水2806	●	5	0955-70-3580
愛の木 放課後等デイサービス	〒847-0022 唐津市鏡1294-7		10	0955-80-0294
愛の木 放課後等デイサービス ju- sin	〒847-0022 唐津市字木2148-1	●	5	0955-88-9739
愛の木 放課後等デイサービス uki	〒847-0022 唐津市字木2148-1		10	0955-88-9739
放課後等デイサービス笑	〒847-0025 唐津市字木442-2		10	0955-58-9916
COMPASS 唐津 happiness	〒847-0033 唐津市久里2978-6		合算 10	0955-58-8238
こどもプラス唐津教室	〒847-0075 唐津市和多田用尺1-6		10	0955-58-9882
こどもプラス唐津第2教室	〒847-0075 唐津市和多田用尺12-39		10	0955-53-8353
放課後等デイサービス ウィズ・ユーからつ	〒847-0085 唐津市和多田本村5-37		合算 10	0955-75-1777
児童発達支援センター くれよん	〒847-0111 唐津市佐志石ケ元2107-5		合算 20	0955-72-7830
チャイルドハート唐津	〒847-0816 唐津市新興町196 MoSCo 太洋3F		10	0955-58-8700
放課後等デイサービス ニコニコ	〒847-0816 唐津市新興町166		10	0955-55-9426
COMPASS 発達支援センター唐津	〒847-0821 唐津市町田1丁目8-5 前田ビル 1F101号		合算 10	0955-53-8638
キッズガーデン	〒847-0821 唐津市町田1丁目17-82		合算 10	0955-74-5910
発達相談支援室 てとてと	〒847-0831 唐津市千々賀646-1		10	0955-58-9931

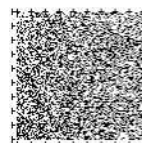


事業所名	事業所所在地	重心	定員	電話番号
夢キッズちとせ	〒847-0824 唐津市神田 2110		10	0955-58-8817
放課後等デイサービス Rococo	〒847-0855 唐津市西浜町 1-19 坂ロビル 1F		10	0955-58-9301
ひなたぼっこ	〒849-5131 唐津市浜玉町浜崎 2364-1		合算 10	070-4322-8814
OZデイからつ	〒849-5131 唐津市浜玉町浜崎 1066-3	●	合算 5	0955-80-0249
こどもデイサービス orange	〒847-1211 唐津市北波多岸山 498-53	●	合算 5	090-5385-6524
カラフルココ	〒847-0821 唐津市町田 2丁目 4-6 クラミツビル 102		10	090-4956-0911
放課後等デイサービス ニコニコ smile	〒847-0817 唐津市熊原町 3151-2		10	0955-55-9426
<b>唐津市 23 事業所</b>				
こども発達支援むすびば	〒841-0002 鳥栖市柚比町字平原 138-3		合算 10	0942-80-5575
若楠児童発達支援センター	〒841-0005 鳥栖市弥生が丘 2丁目 134-1		10	0942-83-1121
若楠療育園	〒841-0005 鳥栖市弥生が丘 2丁目 134-1	●	合算 5	0942-83-1121
プレスクール LikePot 鳥栖	〒841-0014 鳥栖市桜町 1469		10	0942-85-8111
多機能型事業所ミルキーウェイ (重心)	〒841-0048 鳥栖市藤木町 2456 コンダクトレ ジデンス鳥栖集会棟	●	合算 5	0942-81-2821
多機能型事業所ミルキーウェイ (重心以外)	(主) 藤木町 2456 コンダクトレ ジデンス鳥栖集会棟 (従) 福岡県小郡市祇園 1-4-1 ロ リエビル 1階		合算 10	0942-81-2821
アース パニラ	〒841-0016 鳥栖市田代外町 678-3		10	0942-85-7713
放課後等デイサービス アース	〒841-0026 鳥栖市本鳥栖町 1529-3		10	0942-50-5825
太陽のリハげんき 鳥栖教室	〒841-0032 鳥栖市大正町 784-7		20	0942-87-3770
studio UNco. (スタジオ アン・カンパニー)	〒841-0035 鳥栖市東町 1丁目 1030-12		10	0942-83-2608
児童ルームたちキッズ鳥栖中央	〒841-0036 鳥栖市秋葉町 1丁目字今町 1034- 2		10	0942-85-7951

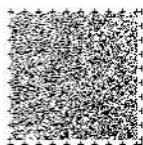




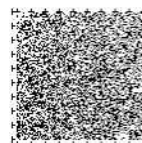
事業所名	事業所所在地	重心	定員	電話番号
鳥栖市障害児通園施設 ひかり園	〒841-0051 鳥栖市元町 1228-1		合算 10	0942-83-0847
ミライト鳥栖	〒841-0047 鳥栖市今泉町 2449-1		合算 10	0942-50-5766
笑遊	〒841-0051 鳥栖市元町 1167-1 姿見ハイツ 101, 鳥栖市元町 1191-32		合算 10	0942-50-5608
カラーズFC 大正町	〒841-0051 鳥栖市大正町 851-3		20	0942-50-9921
放課後等デイサービス エンカレッジ	〒841-0053 鳥栖市布津原町 14-1 203号		合算 10	0942-85-9241
児童ルーム スマイル	〒841-0056 鳥栖市蔵上 2丁目 166		合算 10	0942-83-2977
子ども発達支援ハウス 叶 2番館	〒841-0062 鳥栖市幸津町 984-1		合算 10	0942-85-9231
子ども発達支援ハウス 叶	〒841-0063 鳥栖市下野町 2355		10	0942-85-9231
アース ネクスト	〒841-0073 鳥栖市江島町 3441-1		10	0942-85-7750
子どもプラス鳥栖教室	〒841-0083 鳥栖市古賀町 15-3		10	0942-80-2788
子どもデイサービスなないろ鳥栖	〒841-0061 鳥栖市轟木町 1091-6		合算 10	090-5949-4286
放課後等デイサービス ウィズ・ユー鳥栖	〒841-0056 鳥栖市蔵上 1丁目 130		合算 10	0942-50-5461
放課後等デイサービスウィズ鳥栖教室	〒841-0073 鳥栖市江島町 3119-2		10	0942-50-5670
コーディキッズ鳥栖	〒841-0047 鳥栖市今泉町 2261-1		10	080-8011-8655
Kids-House にじいろ	〒841-0055 鳥栖市山都町 1666-138		合算 10	0942-55-8208
カラーズFC 鳥栖	〒841-0038 鳥栖市古野町 268-3		10	0942-85-7825
カラーズFC プリマヴェーラ	〒841-0071 鳥栖市原古賀町字二本松 589-4		10	0942-85-8832
放課後等デイサービス エールトレイン	〒841-0083 鳥栖市古賀町 715-5		10	0942-85-8715
パルキッズ	〒841-0048 鳥栖市藤木町若桜 1-27		合算 10	0942-50-8111
<b>鳥栖市 30 事業所</b>				
児童発達支援・放課後デイサービス しあわせのたね	〒846-0002 多久市多久町小侍 975		合算 10	0952-75-3113



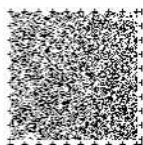
事業所名	事業所所在地	重心	定員	電話番号
こどもすてっぷ	〒846-0003 多久市北多久大字多久原 2654-2		10	0952-97-8008
児童福祉会チャイルドサポート たくちゃん2	〒846-0031 多久市多久町 2153-2		10	0952-97-7212
<b>多久市 3事業所</b>				
チャイルドハートたいよう	〒848-0021 伊万里市大坪町甲 2881-1		合算 10	0955-29-8218
子どもデイサービス smile	〒848-0023 伊万里市大坪町丙 2029	●	合算 5	0955-35-4452
児童デイサービス メリー	〒848-0023 伊万里市大坪町丙 1249-1		合算 10	0955-29-8124
子どもデイサービス momo	〒848-0027 伊万里市立花町 1604-147	●	合算 5	0955-35-4776
はなまるクラブ (はなまるキッズ)	〒848-0034 伊万里市東山代町長浜 1814-99		合算 10	0955-25-8008
チャイルドハート伊万里	〒848-0047 伊万里市伊万里町甲 590		合算 10	0955-25-9818
それいゆ療育センター伊万里	〒849-4282 伊万里市東山代町里字蕨野 359-4		合算 10	0955-28-3894
<b>伊万里市 7事業所</b>				
子どもデイサービス grow	〒843-0022 武雄市武雄町武雄 5598-20	●	合算 5	0954-33-0506
くろかみ学園児童発達支援センター	〒843-0012 武雄市橘町片白 8974		20	0954-22-5601
児童発達支援・放課後等デイサービス MEGUの家	〒843-0021 武雄市武雄町永島 18172-8		合算 10	0954-27-7868
チャイルドハート武雄	〒843-0022 武雄市武雄町昭和 128		10	0954-28-9121
子どもプラス武雄教室	〒843-0022 武雄市武雄町大字武雄 5644-5		10	0954-27-8310
児童支援事業所 ガラパゴス	〒849-2201 武雄市北方町志久 96-5		合算 10	0954-36-3525
児童発達支援・放課後等デイサービス 「ツリーハウス」	〒849-2303 武雄市山内町三間坂甲 15517-4		合算 10	0954-45-4204
風の像	〒849-2303 武雄市山内町三間坂甲 13800		10	0954-45-3232
くろかみ学園児童デイサービス事業所	〒849-2303 武雄市山内町三間坂甲 13800		10	0954-45-2554
放課後等デイサービス ハートフルまんてんにじゅうまる	〒843-0023 武雄市武雄町大字昭和 39-11		合算 10	0954-33-1331



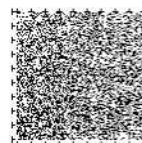
事業所名	事業所所在地	重心	定員	電話番号
放課後等デイサービス ハートフルまてん はなまる	〒843-0023 武雄市武雄町大字昭和 119		10	0954-33-1231
放課後等デイサービス bell	〒843-0021 武雄市武雄町富岡 277 友廣ビル 2階2号		10	0954-33-4178
<b>武雄市 12 事業所</b>				
多機能型支援センターそら	〒849-1304 鹿島市中村 1990		10	0954-68-0235
地域共生ステーションそら	〒849-1311 鹿島市高津原 3715-7		10	0954-68-0762
チャイルドハート鹿島	〒849-1311 鹿島市高津原 674-3		合算 10	0954-68-0200
<b>鹿島市 3 事業所</b>				
児童療育センター 光	〒845-0001 小城市小城町 231-2		合算 10	0952-37-6400
児童デイ リんく	〒845-0001 小城市小城町廿地 219-11		合算 10	0952-97-7917
放課後等デイサービス スマイルキッズ	〒845-0002 小城市小城町畑田 1684-40		10	0952-37-7757
放課後等デイサービス からふる小城	〒845-0002 小城市小城町畑田 2649-28		10	0952-72-8321
放課後等デイサービスにじのわ	〒845-0021 小城市三日月町長神田 2192-9		10	0952-97-5705
チャイルドハート小城	〒845-0022 小城市三日月町久米 1295-2		合算 10	0952-37-0200
こどもプラス三日月教室	〒845-0022 小城市三日月町久米 1299-1		合算 10	0952-97-5966
重症児デイサービス いーはとーぶ	〒845-0032 小城市三日月町金田 1070-1	●	5	0952-37-5594
多機能型事業所 いーはとーぶ	〒845-0032 小城市三日月町金田 1070-1		合算 10	0952-37-5594
重症児デイルーム AQUA	〒845-0032 小城市三日月町金田 1177-5	●	合算 5	0952-65-5332
こども発達未来スタジオ ippo	〒845-0032 小城市三日月町金田 1209-1		合算 10	0952-37-6993
児童発達支援 放課後等デイサービス からふる	〒849-0303 小城市牛津町牛津 753-6		合算 10	0952-65-9876
チャイルドハートうしづ	〒849-0304 小城市牛津町下砥川 905-3		合算 10	0952-37-0241
放課後等デイサービス Can モアー 牛津	〒849-0305 小城市牛津町上砥川 468-1		10	0952-66-0938



事業所名	事業所所在地	重心	定員	電話番号
ふうりん	〒849-0303 小城市牛津町牛津 666-2		10	0952-97-9379
みらいスイッチ小城	〒845-0031 小城市三日月町堀江 75-2		合算 10	0952-65-1389
<b>小城市 16 事業所</b>				
ばいんキッズ	〒843-0304 嬉野市嬉野町岩屋川内甲 118-2		合算 10	0954-28-9982
ゆめキッズ	〒843-0301 嬉野市嬉野町下宿甲 1857-1		合算 10	0954-78-9027
ココロテラス (重心)	〒849-1425 嬉野市塩田町五町田甲 322-1	●	5	0954-66-5522
ココロテラス (重心以外)	〒849-1425 嬉野市塩田町五町田甲 322-1		合算 10	0954-66-5522
障がい児通所支援事業所 one・ピース	〒849-1425 嬉野市塩田町五町田甲 3256-1		合算 10	0954-68-0402
放課後等デイサービス はればれ	〒843-0301 嬉野市嬉野町大字下宿乙 316-3		10	0954-27-7788
ディスプレイきみいろ	〒843-0301 嬉野市嬉野町大字下宿甲 1870-1	●	合算 5	080-5327-1773
<b>嬉野市 7 事業所</b>				
COMPASS 発達支援センター神埼	〒842-0002 神埼市神埼町田道ヶ里 1803-2		合算 10	0952-37-7838
みらいデイサービス あすなろクラブ神埼	〒842-0002 神埼市神埼町田道ヶ里 2262-5		合算 10	0952-20-0393
みらいスイッチ神埼	〒842-0002 神埼市神埼町田道ヶ里 2528-1		合算 10	0952-55-7676
放課後等デイサービス ばんび	〒842-0003 神埼市神埼町本堀 2735-4		10	0952-97-5836
こどもプラス神埼教室	〒842-0014 神埼市神埼町姉川 1694-3		10	0952-97-6514
ココスマイル	〒842-0014 神埼市神埼町姉川 1530		10	0952-37-1045
放課後デイサービスはなまる神埼教室	〒842-0056 神埼市千代田町境原 282-13		10	0952-37-3058
放課後等デイサービス ぼちぼち	〒842-0121 神埼市神埼町志波屋 1887-9		10	0952-97-6657
COMPASS 神埼リーフ	〒842-0107 神埼市神埼町鶴 1022-5		合算 10	0952-37-8038
みらいスイッチ神埼第二	〒842-0013 神埼市神埼町本告牟田 1269-3		合算 10	0952-65-5850
<b>神埼市 10 事業所</b>				

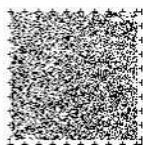


事業所名	事業所所在地	重心	定員	電話番号
こどもプラス吉野ヶ里教室	〒842-0031 吉野ヶ里町吉田 2180-1		10	0952-97-6228
独立行政法人国立病院機構 肥前精神医療センター ペガサス	〒842-0104 吉野ヶ里町三津 160	●	合算 5	0952-52-3231
かのん	〒842-0103 吉野ヶ里町大曲 1690-6		合算 10	0952-97-4762
<b>吉野ヶ里町 3事業所</b>				
momo club	〒841-0202 基山町長野 904-1		10	0942-85-7828
みらい	〒841-0203 基山町園部 2821-1		合算 10	0942-50-9926
プレイスクールLikePot 基山	〒841-0204 基山町宮浦 186-54		合算 10	0942-50-9550
ガラバゴス基山	〒841-0204 基山町宮浦 343-4		10	0942-91-1783
放課後等デイサービス エール	〒841-0204 基山町宮浦 991-28		合算 10	0942-85-7925
Liberty	〒841-0204 基山町宮浦 186-15		合算 10	0942-50-5960
放課後等デイサービス ウィズ・ユ-基山小郡	〒841-0204 基山町宮浦 102-4		合算 10	0942-85-9941
<b>基山町 7事業所</b>				
多機能型療育支援 愛ルーム	〒849-0123 上峰町坊所 954-3		合算 10	0952-53-5473
こどもステーションあそび家	〒849-0123 上峰町坊所 724		10	0952-97-8555
こどもステーションあそび家・上峰	〒849-0123 上峰町坊所 593-1		10	0952-52-5074
デイサービス家族	〒849-0123 上峰町坊所 3153-1		合算 10	0952-55-7878
みらいスイッチ上峰	〒849-0124 上峰町堤 1891-11		合算 10	0952-97-6931
<b>上峰町 5事業所</b>				
わっか	〒849-0111 みやき町白壁 4312-25		10	0942-80-2304
キッズガーデン Seeds	〒849-0114 みやき町中津隈字宝満谷 3735-4		合算 10	0942-80-5330
こどもの発達支援みるキー	〒849-0114 みやき町中津隈 5919		10	0942-89-1855
EARTH ROOM	〒849-0102 みやき町蓑原 1686-1		合算 10	0942-50-8773



事業所名	事業所所在地	重心	定員	電話番号
エコルドさがみやき教室	〒849-0101 みやき町原古賀 549-4		合算 10	0942-80-7077
キッズハウススマイル	〒849-0112 みやき町江口 2529-15		合算 10	0942-50-8992
<b>みやき町 6事業所</b>				
アインシュタインの種	〒847-1432 玄海町平尾 691 値賀第2コミュニ ティーセンター		10	0955-80-0970
<b>玄海町 1事業所</b>				
子ども発達支援ルーム ぴあるーと	〒844-0018 有田町本町丙 930-5		合算 10	0955-35-0047
チャイルドハート西有田にじいろ	〒849-4143 有田町下山谷乙 333-2		合算 10	0955-25-8380
障害児通所支援 クレヨンの家	〒849-4172 有田町下本乙 2582-9		合算 10	0955-29-8922
<b>有田町 3事業所</b>				
放課後等デイサービス バリエンタ	〒849-0501 江北町山口 22		10	0952-65-3764
放課後等デイサービス レッツゴー	〒849-0502 江北町佐留志 2209		10	0952-86-3383
放課後等デイサービス しーど	〒849-0502 江北町佐留志 1424-8		10	090-4218-6638
<b>江北町 3事業所</b>				
放課後等デイサービス はなという	〒849-1221 白石町新拓 1481		10	0952-84-3310
放課後等デイサービス ゆめきら	〒849-1112 白石町大字福田 2355-4		10	0952-77-0511
<b>白石町 3事業所</b>				
チャイルドハウス two-leaf	〒849-1602 太良町大字多良 1716		合算 10	0954-67-1881
<b>太良町 1事業所</b>				

重心：重症心身障害児を主な対象とする



## 居宅訪問型児童発達支援事業所一覧 全4事業所

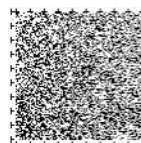
令和5年9月30日現在

事業所名	事業所所在地	電話番号
医療的ケア対応 重心型デイ にこっと	〒840-0806 佐賀市神園3丁目3-25	050-5211-7658
若楠療育園	〒841-0005 鳥栖市弥生が丘2丁目134-1	0942-83-1121
居宅訪問型児童発達支援事業所 翼	〒845-0021 小城市三日月町長神田1731-18	0952-73-4674
児童発達支援・放課後等デイサービス MEGUの家	〒843-0021 武雄市武雄町大字永島18172-8	0954-27-7868

## 保育所等訪問支援事業所一覧 全21事業所

令和5年9月30日現在

事業所名	事業所所在地	電話番号
療育サポートセンタークリア	〒840-0008 佐賀市巨勢町大字牛島446-13	0952-37-9151
そらまめ保育訪問支援	〒840-0021 佐賀市川副町西古賀895-6	0952-45-0071
佐賀県療育支援センター 児童発達支援センター くすのみ園	〒840-0201 佐賀市大和町尼寺1231-1	0952-62-2131
医療的ケア対応重心型デイ にこっと	〒840-0806 佐賀市神園3丁目3-25	050-5211-7658
佐賀整肢学園こども発達医療センター	〒849-0906 佐賀市金立町金立2215-27	0952-98-2211
児童発達センターまんまる	〒849-0917 佐賀市高木瀬町長瀬2489-1	0952-37-1860
からつ医療福祉センター・まつぼっくり 教室	〒847-0001 唐津市双水2806	0955-70-3580
児童発達支援センター くれよん	〒847-0111 唐津市佐志石ケ元2107-5	0955-72-7830
発達相談支援室ととと	〒847-0831 唐津市千々賀646-1	0955-58-9931
若楠児童発達支援センター	〒841-0005 鳥栖市弥生が丘2丁目134-1	0942-83-1121
保育所等訪問支援ママズルーム	〒841-0053 鳥栖市布津原町14-1 203号	0942-85-9241
若木園 空飛ぶ木馬	〒841-0084 鳥栖市山浦町1895-1	0942-84-8785
カラーズFC 大正町	〒841-0051 鳥栖市大正町851-3	0942-50-9921



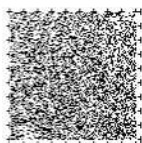


事業所名	事業所所在地	電話番号
子どもデイサービス momo	〒848-0027 伊万里市立花町3丁目1604-147	0955-35-4776
くろかみ学園児童発達支援センター	〒843-0012 武雄市橘町片白8974	0954-22-5601
児童発達支援・放課後等デイサービス MEGUの家	〒843-0021 武雄市武雄町永島18172-8	0954-27-7868
多機能型支援センターそら	〒849-1304 鹿島市中村1990	0954-68-0235
ディスプレイきみいろ	〒843-0301 嬉野市嬉野町大字下宿甲1870-1	080-5327-1773
保育所等訪問支援 おおきな木	〒841-0204 基山町宮浦9-6	0942-50-5521
児童発達支援「あいあい」	〒849-0122 上峰町大字前牟田1647-1	0952-55-2525
個別介入訪問支援 愛ピース	〒849-0123 上峰町大字坊所954-3	0952-53-5473

※令和5年9月30日現在の情報です。最新の事業所情報については佐賀県ホームページで確認してください。

佐賀県 障害福祉サービス 事業所一覧

検索



### 3 地域での支援体制

#### ●障害児保育

障害のあるお子さんがいるクラスに保育士等を多く配置したり、保護者の療育相談に応じたりしている保育所等があります。詳しくは各市町の保育担当窓口にお尋ねください。

【相談窓口】各市町保育担当課(p79~98 参照)

#### ●地域共生ステーション

子どもから高齢者まで年齢を問わず、また、障害の有無に関わらず、誰もが自然に集い、住み慣れた地域の中で安心して生活していくことができるよう、様々な福祉サービスを提供するとともに、地域住民やCSO（市民社会組織）、ボランティア等が協働し、支援していく地域の拠点です。

【相談窓口】各地域共生ステーション（佐賀県ホームページに一覧を掲載しています。）

佐賀県 地域共生ステーション 一覧

検索

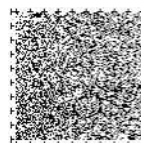


#### ●地域子育て支援拠点（子育てサロン）

乳幼児及びその保護者を対象に公共施設や保育所等の子育て親子が集う場所において、下記の取組を実施しています。

- ①子育て親子の交流の場の提供と交流の促進
- ②子育て等に関する相談、援助の実施
- ③地域の子育て関連情報の提供
- ④子育て及び子育て支援に関する講習等の実施

【相談窓口】各市町地域子育て支援拠点担当課（p79~98 参照）



## 4 レクリエーション

## ●パラスポーツ教室

障がいのある方がスポーツに親しめるよう、パラスポーツ教室を開催しています。教室開催日の4日前（出張スポーツ教室は30日前）までに、参加申込書に必要事項を記入して郵送、ファクス又はメールにより申し込んでください（電話も可）。参加は無料です。

## ◇実施種目

陸上競技、ブラインドテニス、卓球、テニス・車いすテニス、フライングディスク、卓球バレー、ボッチャ、バドミントン、アダプテッドエアロビック、水泳、ゴールボール、リハビリ・スポーツ教室、出張スポーツ教室

【相談窓口】一般社団法人佐賀県パラスポーツ協会

TEL 0952-24-3809 FAX 0952-24-3818

メール [saga-spokyo@shirt.ocn.ne.jp](mailto:saga-spokyo@shirt.ocn.ne.jp)

佐賀県パラスポーツ協会

検索



## ●障害者手帳等により割引が受けられる公共施設

身体障害者手帳、療育手帳、精神障害者保健福祉手帳、所持者及び難病患者等の方は、下記の公共施設で利用料が免除になる場合があります。ご利用の前に施設窓口でご提示ください。

施設名	所在地	対象者	連絡先
県立博物館・美術館	佐賀市城内 1-15-23	お問い合わせください	0952-24-3947
県立名護屋城博物館	唐津市鎮西町名護屋 1931-3	本人 ※18歳未満	0955-82-4905
県立宇宙科学館	武雄市武雄町永島 16351	本人及び付添人1名	0954-20-1666
吉野ヶ里歴史公園	神埼郡吉野ヶ里町田手 1843	本人及び付添人1名	0952-55-9333
県立九州陶磁文化館	有田町戸杓乙 3100-1	本人及び付添人1名	0955-43-3681

※障害者手帳アプリ『ミライロID』も可。

