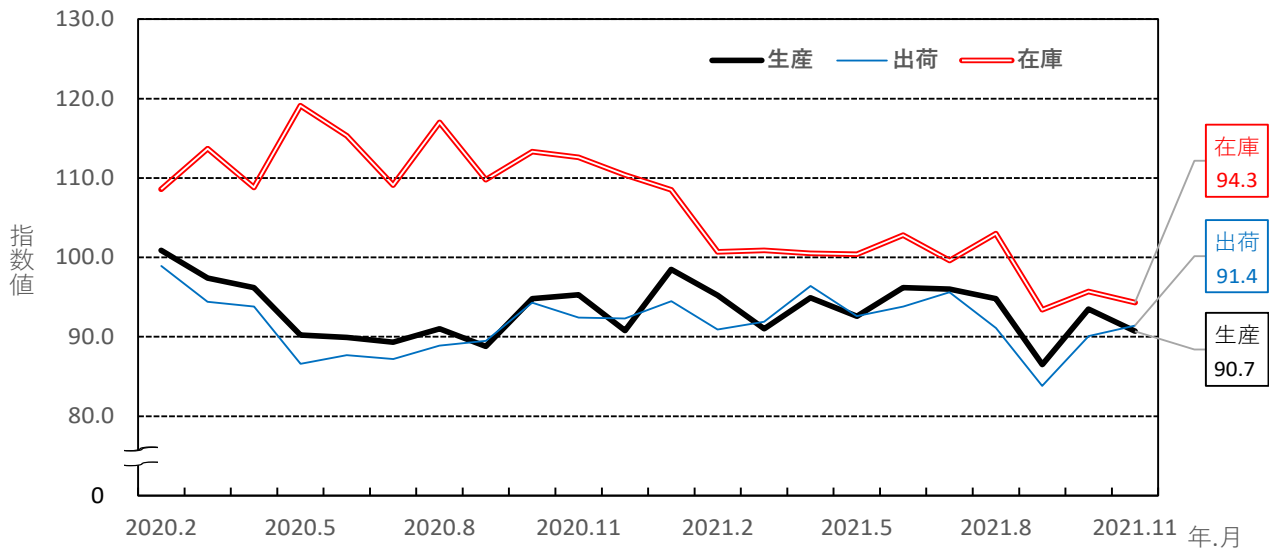


# 佐賀県鉱工業指数 2021年11月分 (2015年基準)

(前月比)

|        |      |         |
|--------|------|---------|
| 【生産指数】 | 90.7 | (△3.0%) |
| 【出荷指数】 | 91.4 | ( 1.4%) |
| 【在庫指数】 | 94.3 | (△1.5%) |

佐賀県鉱工業指数（季節調整済）の推移



佐賀県、九州、全国の指数

2015年=100

|       | 生産指数  |               | 出荷指数   |              | 在庫指数   |               |
|-------|-------|---------------|--------|--------------|--------|---------------|
|       | 10月   | 11月           | 10月    | 11月          | 10月    | 11月           |
| 佐賀県   | 93.5  | <b>90.7</b>   | 90.1   | <b>91.4</b>  | 95.7   | <b>94.3</b>   |
| 前月比   | 8.1   | <b>△ 3.0</b>  | 7.5    | <b>1.4</b>   | 2.5    | <b>△ 1.5</b>  |
| 前年同月比 | △ 4.7 | <b>△ 3.1</b>  | △ 6.3  | <b>0.8</b>   | △ 15.5 | <b>△ 16.2</b> |
| 九州    | R93.1 | <b>P100.5</b> | R85.8  | <b>P92.4</b> | R96.6  | <b>P96.9</b>  |
| 前月比   | △ 0.2 | <b>7.9</b>    | 1.4    | <b>7.7</b>   | 2.4    | <b>0.3</b>    |
| 前年同月比 | △ 7.1 | <b>2.0</b>    | △ 14.4 | <b>△ 3.2</b> | △ 5.0  | <b>△ 2.7</b>  |
| 全国    | R91.1 | <b>P97.7</b>  | R88.7  | <b>P95.3</b> | R98.7  | <b>P100.4</b> |
| 前月比   | 1.8   | <b>7.2</b>    | 2.4    | <b>7.4</b>   | 0.6    | <b>1.7</b>    |
| 前年同月比 | △ 4.1 | <b>5.4</b>    | △ 5.6  | <b>3.5</b>   | 2.2    | <b>5.2</b>    |

注) Pは速報値、Rは確報値を表し、指数値はすべて季節調整済指数である。

前月比は季節調整済指数、前年同月比は原指数を比較したものであり、各比率は伸び率(%)である。

九州の指数は九州経済産業局、全国の指数は経済産業省算出による指数である。

2 0 2 1 年 1 1 月 の 動 向

＜生産指数＞

生産指数は、90.7となり前月比3.0%減と2ヶ月ぶりの低下となった。  
業種別では、電子部品・デバイス工業、その他製品工業、陶磁器・同関連製品工業、プラスチック製品工業、ゴム製品工業など21業種中8業種が上昇した。  
一方、化学工業、食料品工業、金属製品工業、非鉄金属工業、パルプ・紙・紙加工品工業など12業種が低下した。  
また、前年同月比では3.1%減と3ヶ月連続の低下となった。

＜出荷指数＞

生産者出荷指数は、91.4となり前月比1.4%増と2ヶ月連続の上昇となった。  
業種別では、21業種のうち11業種が上昇した。  
前年同月比では0.8%増と3ヶ月ぶりの上昇となった。

＜在庫指数＞

生産者製品在庫指数は、94.3となり前月比1.5%減と2ヶ月ぶりの低下となった。  
前年同月比では16.2%減と10ヶ月連続の低下となった。

佐 賀 県 鉱 工 業 指 数 業 種 別 動 向

| 主な上昇業種        | ウエイト   | 季節調整<br>済指数 | 前月比<br>(%) | 前年同<br>月比(%) | 摘 要<br>(前月比) |
|---------------|--------|-------------|------------|--------------|--------------|
| <b>＜生産指数＞</b> |        |             |            |              |              |
| 電子部品・デバイス工業   | 707.0  | 161.0       | 18.6       | 13.7         | 3ヶ月ぶりの上昇     |
| その他製品工業       | 358.9  | 81.2        | 16.8       | △ 4.5        | 2ヶ月連続の上昇     |
| 陶磁器・同関連製品工業   | 290.3  | 103.2       | 16.0       | 17.5         | 2ヶ月連続の上昇     |
| プラスチック製品工業    | 268.1  | 61.5        | 5.3        | △ 16.1       | 3ヶ月連続の上昇     |
| ゴム製品工業        | 389.7  | 105.0       | 1.6        | △ 1.0        | 2ヶ月連続の上昇     |
| <b>＜出荷指数＞</b> |        |             |            |              |              |
| 電子部品・デバイス工業   | 798.6  | 142.3       | 13.9       | 22.3         | 2ヶ月ぶりの上昇     |
| その他製品工業       | 573.7  | 86.2        | 21.1       | 2.8          | 2ヶ月連続の上昇     |
| 輸送機械工業        | 1023.5 | 105.1       | 8.2        | △ 1.3        | 2ヶ月連続の上昇     |
| <b>＜在庫指数＞</b> |        |             |            |              |              |
| 生産用機械工業       | 498.1  | 168.2       | 8.2        | 144.0        | 4ヶ月連続の上昇     |
| 食料品工業         | 2179.6 | 84.3        | 2.7        | 8.4          | 2ヶ月連続の上昇     |

| 主な低下業種        | ウエイト   | 季節調整<br>済指数 | 前月比<br>(%) | 前年同<br>月比(%) | 摘 要<br>(前月比) |
|---------------|--------|-------------|------------|--------------|--------------|
| <b>＜生産指数＞</b> |        |             |            |              |              |
| 化学工業          | 1583.8 | 83.6        | △ 14.0     | △ 0.9        | 2ヶ月ぶりの低下     |
| 食料品工業         | 2187.8 | 93.2        | △ 6.9      | △ 11.2       | 3ヶ月ぶりの低下     |
| 金属製品工業        | 690.1  | 81.5        | △ 7.1      | △ 2.9        | 2ヶ月ぶりの低下     |
| 非鉄金属工業        | 406.8  | 56.5        | △ 13.2     | 3.9          | 2ヶ月ぶりの低下     |
| パルプ・紙・紙加工品工業  | 371.5  | 96.0        | △ 5.7      | △ 4.8        | 2ヶ月ぶりの低下     |
| <b>＜出荷指数＞</b> |        |             |            |              |              |
| 非鉄金属工業        | 674.6  | 55.9        | △ 19.9     | 4.6          | 2ヶ月ぶりの低下     |
| 化学工業          | 1069.4 | 81.3        | △ 8.7      | △ 2.9        | 2ヶ月ぶりの低下     |
| ゴム製品工業        | 320.1  | 105.9       | △ 7.8      | 4.9          | 3ヶ月ぶりの低下     |
| <b>＜在庫指数＞</b> |        |             |            |              |              |
| 鉄鋼業           | 2383.3 | 57.4        | △ 14.7     | △ 33.3       | 2ヶ月ぶりの低下     |
| 金属製品工業        | 1194.2 | 84.4        | △ 12.4     | △ 5.3        | 2ヶ月連続の低下     |

## 佐賀県鉱工業指数の推移

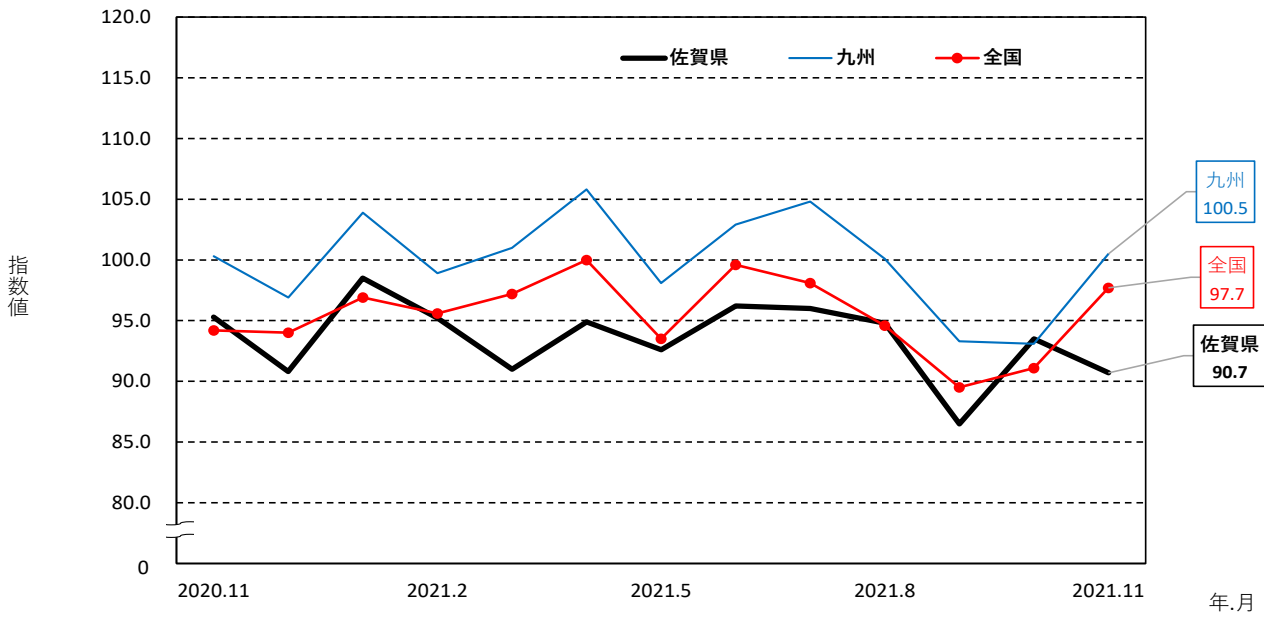
2015年=100

|      |            | 生産      |        | 出荷      |        | 在庫      |        |
|------|------------|---------|--------|---------|--------|---------|--------|
|      |            | 原指数     | 前年同期比  | 原指数     | 前年同期比  | 原指数     | 前年同期比  |
| 年別   | 2016年      | 101.5   | 1.5    | 102.0   | 2.0    | 98.9    | △ 1.1  |
|      | 2017年      | 105.3   | 3.7    | 106.3   | 4.2    | 94.5    | △ 4.4  |
|      | 2018年      | 104.9   | △ 0.4  | 106.0   | △ 0.3  | 90.3    | △ 4.4  |
|      | 2019年      | 101.7   | △ 3.1  | 103.1   | △ 2.7  | 102.3   | 13.3   |
|      | 2020年      | 93.9    | △ 7.7  | 92.1    | △ 10.7 | 112.1   | 9.6    |
| 四半期別 | 2020年 III期 | 88.0    | △ 11.6 | 88.8    | △ 12.9 | 113.2   | 7.3    |
|      | IV期        | 98.1    | △ 4.8  | 96.4    | △ 7.2  | 111.6   | 13.3   |
|      | 2021年 I期   | 93.4    | △ 5.8  | 91.0    | △ 4.8  | 100.3   | △ 6.0  |
|      | II期        | 92.9    | 2.8    | 92.4    | 5.5    | 103.6   | △ 11.5 |
|      | III期       | 91.1    | 3.5    | 90.4    | 1.8    | 99.8    | △ 11.8 |
| 月別   | 2020年 9月   | 90.5    | △ 10.7 | 93.0    | △ 10.6 | 110.9   | 10.1   |
|      | 10月        | 99.7    | △ 3.8  | 98.1    | △ 8.9  | 114.0   | 13.7   |
|      | 11月        | 97.0    | △ 6.7  | 94.2    | △ 7.6  | 111.8   | 13.3   |
|      | 12月        | 97.5    | △ 3.8  | 97.0    | △ 4.9  | 109.0   | 12.8   |
|      | 2021年 1月   | 88.3    | △ 8.7  | 85.3    | △ 8.6  | 104.3   | 0.9    |
|      | 2月         | 90.9    | △ 5.6  | 88.3    | △ 5.2  | 95.8    | △ 7.5  |
|      | 3月         | 101.0   | △ 3.2  | 99.4    | △ 0.9  | 100.7   | △ 10.9 |
|      | 4月         | 94.9    | △ 1.4  | 95.8    | 2.8    | 102.9   | △ 7.6  |
|      | 5月         | 85.0    | 2.7    | 85.7    | 7.0    | 101.0   | △ 15.7 |
|      | 6月         | 98.7    | 7.0    | 95.7    | 7.0    | 106.8   | △ 10.8 |
|      | 7月         | 97.7    | 7.5    | 97.9    | 7.7    | 102.5   | △ 8.6  |
|      | 8月         | 87.5    | 6.1    | 86.3    | 4.5    | 102.7   | △ 11.9 |
|      | 9月         | 88.1    | △ 2.7  | 87.0    | △ 6.5  | 94.3    | △ 15.0 |
| 10月  | 95.0       | △ 4.7   | 91.9   | △ 6.3   | 96.3   | △ 15.5  |        |
| 11月  | 94.0       | △ 3.1   | 95.0   | 0.8     | 93.7   | △ 16.2  |        |
|      |            | 季節調整済指数 | 前月(期)比 | 季節調整済指数 | 前月(期)比 | 季節調整済指数 | 前月(期)比 |
| 四半期別 | 2020年 III期 | 89.7    | △ 2.6  | 88.5    | △ 1.0  | 112.0   | △ 2.1  |
|      | IV期        | 93.6    | 4.3    | 93.0    | 5.1    | 112.1   | 0.1    |
|      | 2021年 I期   | 94.9    | 1.4    | 92.4    | △ 0.6  | 103.4   | △ 7.8  |
|      | II期        | 94.6    | △ 0.3  | 94.3    | 2.1    | 101.2   | △ 2.1  |
|      | III期       | 92.4    | △ 2.3  | 90.2    | △ 4.3  | 98.7    | △ 2.5  |
| 月別   | 2020年 9月   | 88.8    | △ 2.4  | 89.5    | 0.7    | 109.8   | △ 6.2  |
|      | 10月        | 94.8    | 6.8    | 94.3    | 5.4    | 113.3   | 3.2    |
|      | 11月        | 95.3    | 0.5    | 92.4    | △ 2.0  | 112.6   | △ 0.6  |
|      | 12月        | 90.8    | △ 4.7  | 92.3    | △ 0.1  | 110.4   | △ 2.0  |
|      | 2021年 1月   | 98.5    | 8.5    | 94.5    | 2.4    | 108.5   | △ 1.7  |
|      | 2月         | 95.2    | △ 3.4  | 90.9    | △ 3.8  | 100.7   | △ 7.2  |
|      | 3月         | 91.0    | △ 4.4  | 91.9    | 1.1    | 100.9   | 0.2    |
|      | 4月         | 94.9    | 4.3    | 96.4    | 4.9    | 100.5   | △ 0.4  |
|      | 5月         | 92.6    | △ 2.4  | 92.6    | △ 3.9  | 100.4   | △ 0.1  |
|      | 6月         | 96.2    | 3.9    | 93.8    | 1.3    | 102.8   | 2.4    |
|      | 7月         | 96.0    | △ 0.2  | 95.6    | 1.9    | 99.6    | △ 3.1  |
|      | 8月         | 94.8    | △ 1.3  | 91.1    | △ 4.7  | 103.0   | 3.4    |
|      | 9月         | 86.5    | △ 8.8  | 83.8    | △ 8.0  | 93.4    | △ 9.3  |
| 10月  | 93.5       | 8.1     | 90.1   | 7.5     | 95.7   | 2.5     |        |
| 11月  | 90.7       | △ 3.0   | 91.4   | 1.4     | 94.3   | △ 1.5   |        |

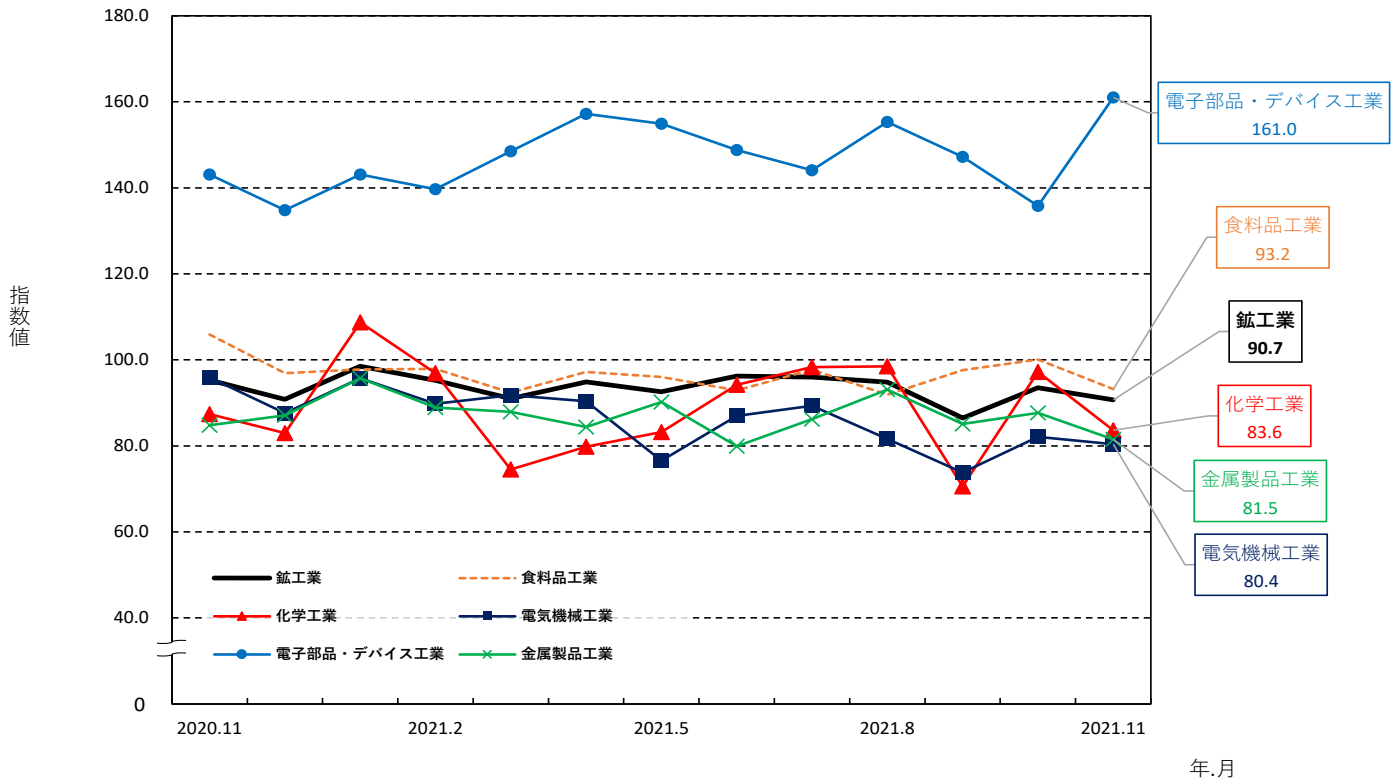
※2021年、2020年の数値は年間補正後若干変動する場合があります。

前年同期比は原指数、前月(期)比は季節調整済指数を比較したものであり、各比率は伸び率(%)である。

佐賀県、九州、全国の生産指数（季節調整済 2015年=100）



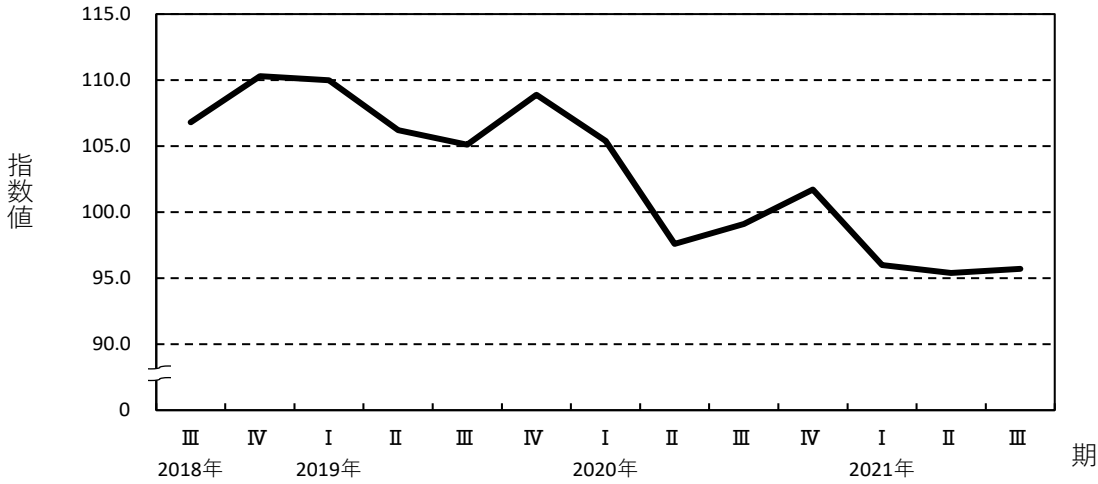
佐賀県の業種別生産指数 ウェイト1～5位（季節調整済 2015年=100）



佐賀県主要業種の四半期別生産指数の推移  
(2018年Ⅲ期から2021年Ⅲ期まで)

(季節調整済 2015年=100)

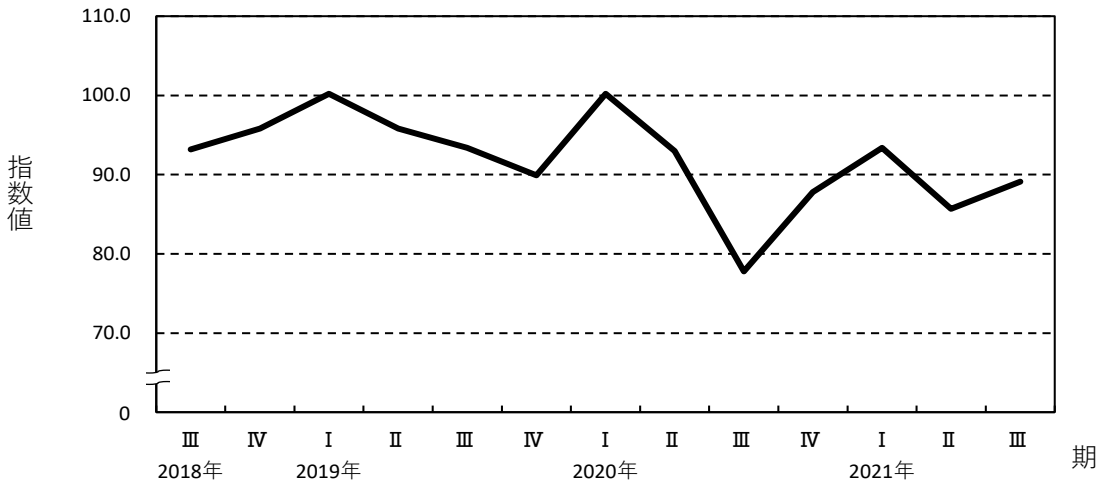
食料品工業 (ウェイト：2187.8)



2021年Ⅲ期

|         |      |
|---------|------|
| 指数値     | 95.7 |
| 前期比     | 0.3  |
| 3期ぶりの上昇 |      |

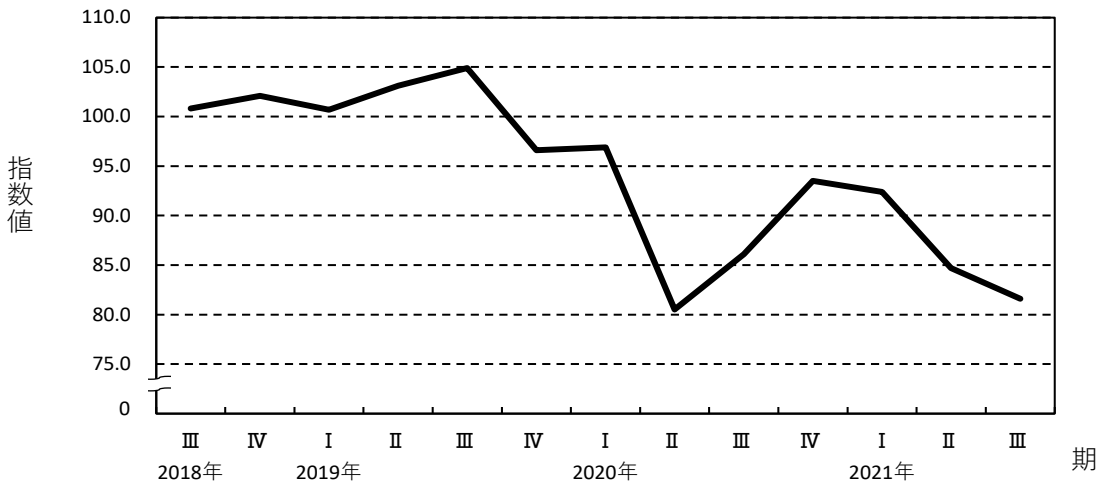
化学工業 (ウェイト：1583.8)



2021年Ⅲ期

|         |      |
|---------|------|
| 指数値     | 89.1 |
| 前期比     | 4.0  |
| 2期ぶりの上昇 |      |

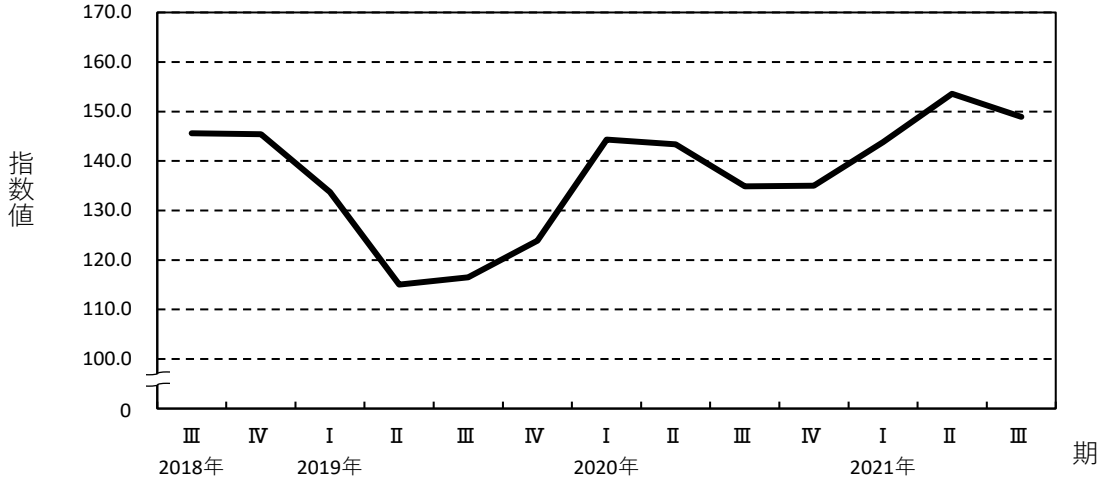
電気機械工業 (ウェイト：1084.4)



2021年Ⅲ期

|         |       |
|---------|-------|
| 指数値     | 81.6  |
| 前期比     | △ 3.7 |
| 3期連続の低下 |       |

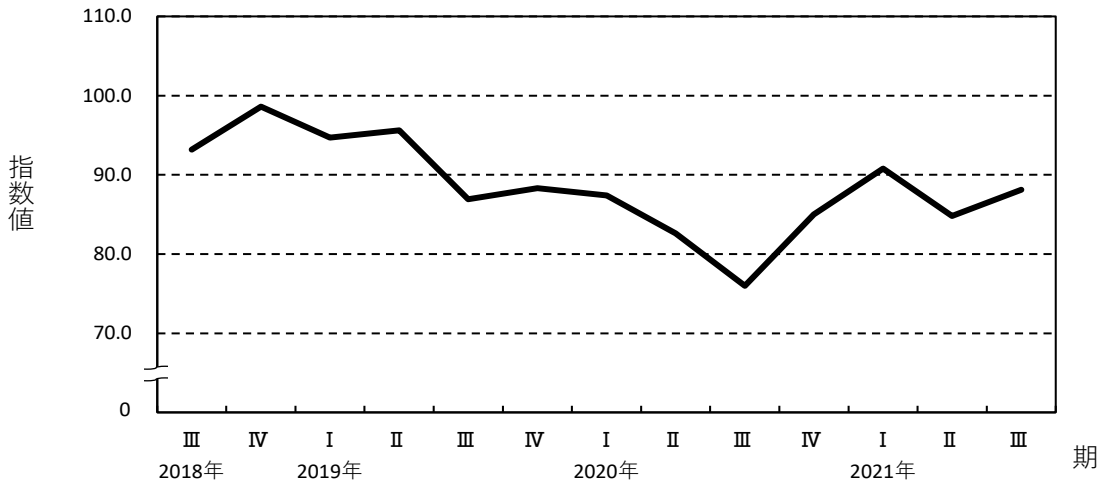
### 電子部品・デバイス工業 (ウェイト：707.0)



#### 2021年Ⅲ期

|         |       |
|---------|-------|
| 指数値     | 148.9 |
| 前期比     | △ 3.1 |
| 4期ぶりの低下 |       |

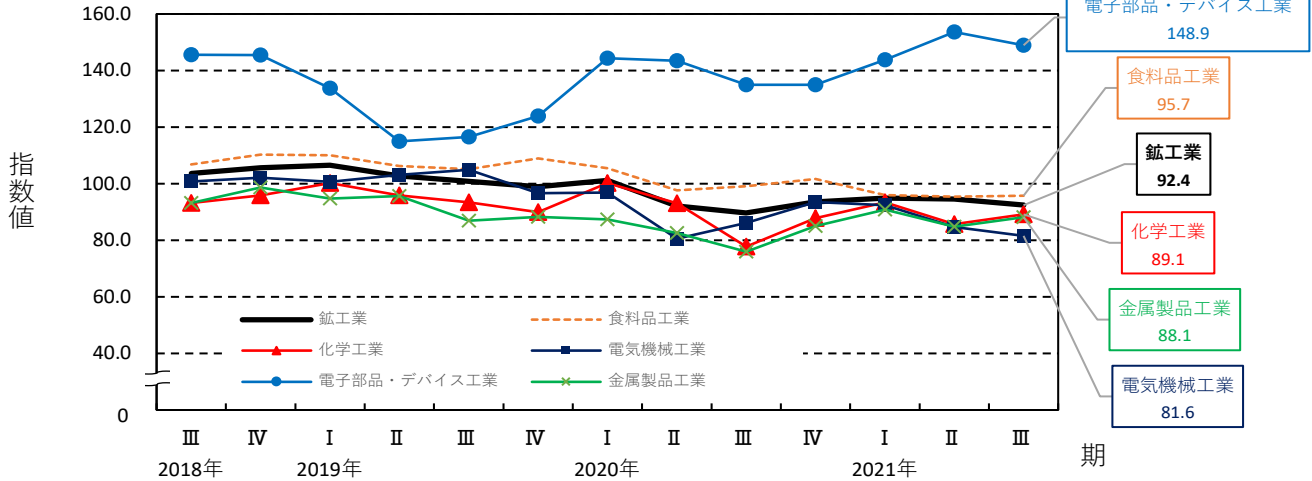
### 金属製品工業 (ウェイト：690.1)



#### 2021年Ⅲ期

|         |      |
|---------|------|
| 指数値     | 88.1 |
| 前期比     | 3.9  |
| 2期ぶりの上昇 |      |

### 業種別生産指数 ウェイト1～5位 (四半期)











財 分 類 別 生 産 指 数

(2015年=100)

| 年月(期)    | 鉱工業     | 最終<br>需要財 | 投資財    |        |           | 消費財    | 消費財        |        | 生産財    | 鉱工<br>業用<br>生産財 | その<br>他用<br>生産財 |      |
|----------|---------|-----------|--------|--------|-----------|--------|------------|--------|--------|-----------------|-----------------|------|
|          |         |           | 資本財    | 建設財    | 耐久<br>消費財 |        | 非耐久<br>消費財 |        |        |                 |                 |      |
| ウエイト     | 10000.0 | 5659.2    | 1891.0 | 1022.4 | 868.6     | 3768.2 | 98.1       | 3670.1 | 4340.8 | 4147.1          | 193.7           |      |
| 原指数      |         |           |        |        |           |        |            |        |        |                 |                 |      |
| 2016年    | 101.5   | 96.8      | 93.3   | 92.2   | 94.7      | 98.5   | 106.8      | 98.3   | 107.7  | 108.2           | 96.1            |      |
| 2017年    | 105.3   | 100.8     | 105.4  | 111.5  | 98.2      | 98.5   | 100.4      | 98.5   | 111.0  | 111.9           | 92.7            |      |
| 2018年    | 104.9   | 98.7      | 101.5  | 104.5  | 97.8      | 97.3   | 99.0       | 97.3   | 113.0  | 113.7           | 98.9            |      |
| 2019年    | 101.7   | 99.1      | 104.0  | 112.4  | 94.0      | 96.7   | 98.6       | 96.6   | 105.2  | 105.5           | 97.2            |      |
| 2020年    | 93.9    | 90.4      | 87.7   | 85.6   | 90.0      | 91.9   | 90.5       | 91.9   | 98.3   | 99.0            | 84.0            |      |
| 2020年    | Ⅲ期      | 88.0      | 82.7   | 82.6   | 83.7      | 81.3   | 82.8       | 90.8   | 82.6   | 94.7            | 95.5            | 78.8 |
|          | Ⅳ期      | 98.1      | 91.4   | 84.0   | 81.3      | 87.1   | 95.2       | 95.7   | 95.2   | 106.7           | 107.4           | 90.2 |
| 2021年    | Ⅰ期      | 93.4      | 86.7   | 84.4   | 84.3      | 84.5   | 87.8       | 86.7   | 87.9   | 102.1           | 102.9           | 85.8 |
|          | Ⅱ期      | 92.9      | 86.4   | 78.9   | 81.0      | 76.4   | 90.2       | 74.7   | 90.6   | 101.3           | 102.1           | 84.5 |
|          | Ⅲ期      | 91.1      | 81.4   | 77.4   | 78.6      | 76.0   | 83.4       | 60.5   | 84.0   | 103.8           | 104.8           | 82.7 |
| 2020年    | 9月      | 90.5      | 82.2   | 86.8   | 84.6      | 89.4   | 79.9       | 90.6   | 79.7   | 101.3           | 102.4           | 79.6 |
|          | 10月     | 99.7      | 92.0   | 84.7   | 84.3      | 85.2   | 95.7       | 100.7  | 95.6   | 109.6           | 110.4           | 91.3 |
|          | 11月     | 97.0      | 89.3   | 83.6   | 76.5      | 91.9   | 92.1       | 86.9   | 92.3   | 107.1           | 108.1           | 85.4 |
|          | 12月     | 97.5      | 92.9   | 83.6   | 83.0      | 84.3   | 97.7       | 99.4   | 97.6   | 103.4           | 103.8           | 93.8 |
| 2021年    | 1月      | 88.3      | 79.9   | 73.9   | 73.8      | 74.0   | 82.9       | 79.9   | 83.0   | 99.1            | 100.2           | 76.9 |
|          | 2月      | 90.9      | 85.3   | 81.0   | 82.5      | 79.2   | 87.4       | 83.8   | 87.5   | 98.3            | 99.1            | 82.0 |
|          | 3月      | 101.0     | 94.9   | 98.3   | 96.6      | 100.3  | 93.2       | 96.5   | 93.1   | 108.8           | 109.3           | 98.4 |
|          | 4月      | 94.9      | 88.4   | 77.0   | 81.7      | 71.4   | 94.2       | 84.0   | 94.4   | 103.4           | 104.0           | 90.7 |
|          | 5月      | 85.0      | 77.8   | 72.3   | 71.6      | 73.2   | 80.6       | 73.6   | 80.8   | 94.4            | 95.2            | 77.1 |
|          | 6月      | 98.7      | 93.0   | 87.3   | 89.7      | 84.6   | 95.8       | 66.5   | 96.6   | 106.0           | 107.0           | 85.7 |
|          | 7月      | 97.7      | 88.4   | 80.7   | 83.6      | 77.4   | 92.3       | 65.5   | 93.0   | 109.9           | 111.1           | 84.1 |
|          | 8月      | 87.5      | 79.5   | 72.1   | 73.9      | 70.0   | 83.1       | 56.5   | 83.9   | 98.1            | 99.1            | 76.3 |
|          | 9月      | 88.1      | 76.3   | 79.3   | 78.3      | 80.6   | 74.7       | 59.5   | 75.1   | 103.5           | 104.2           | 87.7 |
|          | 10月     | 95.0      | 88.9   | 89.3   | 91.2      | 87.1   | 88.6       | 64.5   | 89.3   | 103.0           | 103.7           | 88.2 |
|          | 11月     | 94.0      | 89.5   | 89.7   | 88.3      | 91.5   | 89.3       | 54.3   | 90.3   | 100.0           | 100.4           | 90.2 |
| 前年同月比(%) | △ 3.1   | 0.2       | 7.3    | 15.4   | △ 0.4     | △ 3.0  | △ 37.5     | △ 2.2  | △ 6.6  | △ 7.1           | 5.6             |      |
| 季節調整済指数  |         |           |        |        |           |        |            |        |        |                 |                 |      |
| 2020年    | Ⅲ期      | 89.7      | 86.7   | 85.8   | 86.6      | 85.0   | 87.2       | 92.9   | 87.2   | 93.8            | 94.4            | 83.4 |
|          | Ⅳ期      | 93.6      | 85.9   | 80.5   | 78.3      | 83.2   | 89.0       | 95.1   | 88.8   | 103.3           | 104.1           | 84.4 |
| 2021年    | Ⅰ期      | 94.9      | 88.4   | 80.9   | 80.1      | 81.0   | 92.2       | 83.7   | 92.4   | 103.6           | 104.2           | 85.9 |
|          | Ⅱ期      | 94.6      | 87.0   | 82.9   | 85.7      | 80.2   | 88.7       | 75.5   | 89.0   | 104.6           | 105.7           | 85.7 |
|          | Ⅲ期      | 92.4      | 84.6   | 79.9   | 80.8      | 79.2   | 87.0       | 62.2   | 87.7   | 102.6           | 103.4           | 87.4 |
| 2020年    | 9月      | 88.8      | 83.3   | 83.7   | 82.4      | 85.8   | 83.0       | 91.9   | 82.8   | 96.2            | 97.2            | 79.7 |
|          | 10月     | 94.8      | 89.5   | 82.6   | 81.9      | 82.0   | 93.7       | 97.7   | 93.5   | 102.0           | 102.4           | 87.2 |
|          | 11月     | 95.3      | 86.8   | 80.4   | 74.8      | 88.1   | 89.9       | 86.4   | 90.0   | 105.1           | 106.4           | 82.1 |
|          | 12月     | 90.8      | 81.3   | 78.5   | 78.1      | 79.6   | 83.4       | 101.2  | 83.0   | 102.7           | 103.6           | 84.0 |
| 2021年    | 1月      | 98.5      | 92.4   | 78.0   | 75.5      | 79.1   | 98.3       | 84.3   | 98.7   | 107.1           | 107.7           | 89.0 |
|          | 2月      | 95.2      | 89.7   | 79.5   | 79.3      | 80.7   | 94.9       | 80.0   | 95.4   | 103.3           | 104.0           | 82.7 |
|          | 3月      | 91.0      | 83.1   | 85.3   | 85.6      | 83.2   | 83.3       | 86.8   | 83.1   | 100.4           | 100.9           | 85.9 |
|          | 4月      | 94.9      | 86.3   | 83.6   | 88.1      | 77.7   | 87.1       | 81.1   | 87.2   | 107.0           | 108.0           | 88.9 |
|          | 5月      | 92.6      | 84.5   | 78.3   | 77.3      | 82.1   | 86.9       | 75.4   | 87.2   | 103.5           | 104.7           | 81.5 |
|          | 6月      | 96.2      | 90.1   | 86.8   | 91.6      | 80.7   | 92.1       | 70.1   | 92.7   | 103.4           | 104.3           | 86.7 |
|          | 7月      | 96.0      | 89.8   | 82.7   | 86.5      | 77.3   | 93.4       | 67.0   | 94.2   | 104.6           | 105.4           | 87.5 |
|          | 8月      | 94.8      | 86.8   | 80.7   | 79.6      | 83.0   | 89.9       | 59.3   | 90.8   | 105.0           | 105.9           | 86.9 |
|          | 9月      | 86.5      | 77.3   | 76.4   | 76.3      | 77.4   | 77.6       | 60.4   | 78.0   | 98.3            | 98.9            | 87.8 |
|          | 10月     | 93.5      | 90.4   | 90.2   | 91.7      | 87.4   | 91.0       | 61.5   | 91.8   | 98.3            | 98.9            | 84.4 |
|          | 11月     | 90.7      | 85.4   | 84.8   | 85.0      | 86.1   | 85.4       | 53.8   | 86.3   | 96.6            | 97.2            | 86.2 |
| 前月比(%)   | △ 3.0   | △ 5.5     | △ 6.0  | △ 7.3  | △ 1.5     | △ 6.2  | △ 12.5     | △ 6.0  | △ 1.7  | △ 1.7           | 2.1             |      |

※2021年、2020年の数値は年間補正後若干変動する場合があります。

## 財 分 類 別 出 荷 指 数

(2015年=100)

| 年月(期)    | 鉱工業     | 最終<br>需要財 | 投資財    |        |           | 消費財    | 消費財        |        | 生産財    | 鉱工<br>業用<br>生産財 | その<br>他用<br>生産財 |      |
|----------|---------|-----------|--------|--------|-----------|--------|------------|--------|--------|-----------------|-----------------|------|
|          |         |           | 資本財    | 建設財    | 耐久<br>消費財 |        | 非耐久<br>消費財 |        |        |                 |                 |      |
| ウエイト     | 10000.0 | 5032.1    | 2183.1 | 1161.8 | 1021.3    | 2849.0 | 84.6       | 2764.4 | 4967.9 | 4753.4          | 214.5           |      |
| 原指数      |         |           |        |        |           |        |            |        |        |                 |                 |      |
| 2016年    | 102.0   | 99.0      | 96.6   | 94.6   | 98.9      | 100.8  | 103.6      | 100.7  | 105.0  | 105.4           | 95.2            |      |
| 2017年    | 106.3   | 105.0     | 110.4  | 118.6  | 101.1     | 100.9  | 99.4       | 100.9  | 107.6  | 108.2           | 94.2            |      |
| 2018年    | 106.0   | 102.0     | 105.9  | 110.3  | 100.8     | 99.1   | 96.9       | 99.2   | 109.9  | 110.5           | 96.7            |      |
| 2019年    | 103.1   | 102.8     | 108.7  | 118.7  | 97.4      | 98.2   | 99.0       | 98.2   | 103.5  | 104.1           | 90.7            |      |
| 2020年    | 92.1    | 90.0      | 87.9   | 85.9   | 90.1      | 91.6   | 91.2       | 91.6   | 94.3   | 94.9            | 80.2            |      |
| 2020年    | Ⅲ期      | 88.8      | 86.7   | 85.1   | 86.7      | 83.2   | 88.0       | 91.2   | 87.9   | 91.0            | 91.4            | 79.7 |
|          | Ⅳ期      | 96.4      | 91.0   | 84.7   | 84.1      | 85.4   | 95.9       | 95.1   | 96.0   | 101.9           | 102.8           | 84.0 |
| 2021年    | Ⅰ期      | 91.0      | 84.2   | 84.4   | 85.1      | 83.5   | 84.2       | 93.6   | 83.8   | 97.9            | 98.6            | 81.1 |
|          | Ⅱ期      | 92.4      | 85.6   | 81.2   | 87.0      | 74.6   | 88.9       | 73.0   | 89.4   | 99.4            | 100.3           | 77.9 |
|          | Ⅲ期      | 90.4      | 84.1   | 80.0   | 82.6      | 76.9   | 87.3       | 61.5   | 88.1   | 96.7            | 97.3            | 82.3 |
| 2020年    | 9月      | 93.0      | 86.7   | 90.5   | 88.6      | 92.5   | 83.7       | 93.1   | 83.5   | 99.4            | 100.2           | 81.0 |
|          | 10月     | 98.1      | 90.5   | 82.8   | 83.4      | 82.2   | 96.4       | 94.5   | 96.5   | 105.8           | 106.6           | 89.5 |
|          | 11月     | 94.2      | 88.1   | 84.3   | 80.7      | 88.4   | 91.1       | 89.4   | 91.2   | 100.4           | 101.4           | 77.5 |
|          | 12月     | 97.0      | 94.4   | 86.9   | 88.1      | 85.5   | 100.2      | 101.4  | 100.2  | 99.6            | 100.3           | 85.0 |
| 2021年    | 1月      | 85.3      | 75.8   | 73.6   | 72.7      | 74.7   | 77.4       | 88.8   | 77.0   | 95.0            | 95.9            | 73.0 |
|          | 2月      | 88.3      | 84.5   | 82.1   | 87.0      | 76.5   | 86.4       | 86.1   | 86.4   | 92.2            | 93.0            | 74.6 |
|          | 3月      | 99.4      | 92.4   | 97.4   | 95.6      | 99.4   | 88.7       | 105.9  | 88.1   | 106.5           | 107.0           | 95.8 |
|          | 4月      | 95.8      | 88.8   | 78.2   | 87.5      | 67.5   | 97.0       | 84.3   | 97.4   | 102.9           | 104.1           | 76.5 |
|          | 5月      | 85.7      | 80.2   | 75.9   | 80.6      | 70.6   | 83.5       | 70.2   | 83.9   | 91.3            | 92.1            | 75.0 |
|          | 6月      | 95.7      | 87.7   | 89.6   | 93.0      | 85.7   | 86.2       | 64.4   | 86.9   | 103.9           | 104.8           | 82.2 |
|          | 7月      | 97.9      | 89.4   | 85.7   | 90.9      | 79.8   | 92.2       | 67.2   | 93.0   | 106.5           | 107.3           | 88.0 |
|          | 8月      | 86.3      | 80.6   | 73.4   | 77.2      | 68.9   | 86.1       | 56.2   | 87.1   | 92.0            | 92.9            | 72.6 |
|          | 9月      | 87.0      | 82.4   | 80.8   | 79.8      | 81.9   | 83.6       | 61.2   | 84.3   | 91.6            | 91.8            | 86.2 |
|          | 10月     | 91.9      | 87.5   | 87.6   | 92.2      | 82.4   | 87.4       | 58.7   | 88.2   | 96.4            | 97.0            | 84.4 |
|          | 11月     | 95.0      | 88.5   | 88.8   | 89.8      | 87.6   | 88.4       | 55.9   | 89.3   | 101.5           | 102.1           | 88.1 |
| 前年同月比(%) |         | 0.8       | 0.5    | 5.3    | 11.3      | △ 0.9  | △ 3.0      | △ 37.5 | △ 2.1  | 1.1             | 0.7             | 13.7 |
| 季節調整済指数  |         |           |        |        |           |        |            |        |        |                 |                 |      |
| 2020年    | Ⅲ期      | 88.5      | 87.7   | 87.4   | 90.3      | 84.9   | 87.7       | 91.9   | 87.7   | 90.1            | 90.4            | 83.7 |
|          | Ⅳ期      | 93.0      | 87.0   | 81.9   | 80.5      | 82.5   | 91.4       | 96.8   | 91.3   | 98.8            | 99.7            | 78.4 |
| 2021年    | Ⅰ期      | 92.4      | 85.2   | 81.3   | 81.8      | 80.9   | 88.4       | 87.7   | 88.3   | 99.9            | 100.7           | 80.6 |
|          | Ⅱ期      | 94.3      | 87.3   | 84.5   | 90.3      | 77.7   | 89.0       | 76.0   | 89.4   | 101.0           | 101.9           | 80.6 |
|          | Ⅲ期      | 90.2      | 84.9   | 82.1   | 86.1      | 78.2   | 86.9       | 62.2   | 87.8   | 96.0            | 96.5            | 86.1 |
| 2020年    | 9月      | 89.5      | 85.9   | 86.4   | 86.2      | 87.7   | 84.9       | 94.5   | 84.7   | 94.9            | 95.7            | 78.8 |
|          | 10月     | 94.3      | 87.8   | 82.5   | 81.4      | 79.4   | 94.5       | 96.1   | 94.5   | 100.7           | 101.5           | 83.0 |
|          | 11月     | 92.4      | 87.5   | 81.7   | 78.1      | 87.1   | 91.5       | 90.5   | 91.6   | 97.4            | 98.4            | 74.6 |
|          | 12月     | 92.3      | 85.8   | 81.5   | 81.9      | 81.0   | 88.2       | 103.9  | 87.8   | 98.3            | 99.3            | 77.6 |
| 2021年    | 1月      | 94.5      | 84.7   | 79.5   | 80.2      | 77.9   | 88.8       | 89.2   | 88.8   | 104.7           | 105.6           | 81.3 |
|          | 2月      | 90.9      | 86.1   | 79.7   | 81.0      | 79.1   | 91.1       | 82.9   | 91.4   | 96.0            | 96.8            | 77.5 |
|          | 3月      | 91.9      | 84.7   | 84.6   | 84.3      | 85.6   | 85.2       | 91.0   | 84.7   | 99.0            | 99.7            | 83.0 |
|          | 4月      | 96.4      | 88.7   | 84.4   | 92.6      | 74.6   | 90.8       | 82.9   | 90.9   | 103.5           | 104.6           | 78.7 |
|          | 5月      | 92.6      | 86.6   | 81.4   | 85.8      | 76.8   | 90.7       | 77.8   | 91.2   | 98.4            | 99.4            | 77.3 |
|          | 6月      | 93.8      | 86.7   | 87.7   | 92.4      | 81.7   | 85.6       | 67.2   | 86.1   | 101.0           | 101.6           | 85.7 |
|          | 7月      | 95.6      | 89.1   | 89.4   | 98.0      | 80.0   | 89.6       | 66.3   | 90.3   | 101.9           | 102.3           | 92.3 |
|          | 8月      | 91.1      | 83.9   | 79.8   | 82.7      | 77.0   | 86.4       | 58.1   | 87.6   | 98.7            | 99.5            | 82.1 |
|          | 9月      | 83.8      | 81.7   | 77.1   | 77.7      | 77.6   | 84.8       | 62.2   | 85.5   | 87.5            | 87.6            | 83.8 |
|          | 10月     | 90.1      | 86.8   | 89.9   | 92.8      | 81.9   | 87.1       | 58.7   | 87.9   | 93.7            | 94.4            | 79.6 |
|          | 11月     | 91.4      | 86.4   | 84.3   | 84.9      | 84.8   | 87.4       | 56.5   | 88.2   | 96.3            | 96.9            | 83.8 |
| 前月比(%)   |         | 1.4       | △ 0.5  | △ 6.2  | △ 8.5     | 3.5    | 0.3        | △ 3.7  | 0.3    | 2.8             | 2.6             | 5.3  |

※2021年、2020年の数値は年間補正後若干変動する場合があります。

財 分 類 別 在 庫 指 数

(2015年=100)

| 年月(期)    | 鉱工業     | 最終<br>需要財 | 投資財   |       |        | 消費財    | 耐久<br>消費財 | 非耐久<br>消費財 | 生産財    | 鉱工<br>業用<br>生産財 | その<br>他用<br>生産財 |
|----------|---------|-----------|-------|-------|--------|--------|-----------|------------|--------|-----------------|-----------------|
|          |         |           | 投資財   | 資本財   | 建設財    |        |           |            |        |                 |                 |
| ウエイト     | 10000.0 | 3373.3    | 853.1 | 532.4 | 320.7  | 2520.2 | -         | 2520.2     | 6626.7 | 6137.0          | 489.7           |
| 原指数      |         |           |       |       |        |        |           |            |        |                 |                 |
| 2016年    | 98.9    | 100.1     | 98.2  | 99.6  | 95.8   | 100.8  | -         | 100.8      | 98.3   | 98.4            | 96.4            |
| 2017年    | 94.5    | 103.2     | 112.9 | 116.0 | 107.9  | 99.9   | -         | 99.9       | 90.0   | 90.0            | 91.3            |
| 2018年    | 90.3    | 101.1     | 104.7 | 101.6 | 109.9  | 99.9   | -         | 99.9       | 84.8   | 84.6            | 87.9            |
| 2019年    | 102.3   | 93.1      | 116.9 | 120.8 | 110.4  | 85.1   | -         | 85.1       | 107.0  | 107.0           | 106.9           |
| 2020年    | 112.1   | 110.4     | 106.0 | 98.7  | 118.2  | 111.9  | -         | 111.9      | 113.0  | 111.5           | 131.3           |
| 2020年    | Ⅲ期      | 113.2     | 118.8 | 121.3 | 119.9  | 123.7  | -         | 117.9      | 110.4  | 108.1           | 138.6           |
|          | Ⅳ期      | 111.6     | 100.6 | 90.8  | 72.9   | 120.7  | -         | 103.9      | 117.1  | 116.2           | 129.4           |
| 2021年    | Ⅰ期      | 100.3     | 104.9 | 88.6  | 70.2   | 119.3  | -         | 110.4      | 97.9   | 96.5            | 116.1           |
|          | Ⅱ期      | 103.6     | 114.8 | 114.6 | 123.9  | 99.4   | -         | 114.9      | 97.8   | 95.1            | 132.0           |
|          | Ⅲ期      | 99.8      | 109.9 | 120.3 | 129.3  | 105.6  | -         | 106.4      | 94.7   | 92.6            | 120.5           |
| 2020年    | 9月      | 110.9     | 110.0 | 100.6 | 90.4   | 117.4  | -         | 113.2      | 111.3  | 109.9           | 129.1           |
|          | 10月     | 114.0     | 105.7 | 109.5 | 102.0  | 122.1  | -         | 104.3      | 118.2  | 116.6           | 138.8           |
|          | 11月     | 111.8     | 97.2  | 87.3  | 68.6   | 118.4  | -         | 100.6      | 119.1  | 119.3           | 117.7           |
|          | 12月     | 109.0     | 99.0  | 75.7  | 48.2   | 121.5  | -         | 106.9      | 114.0  | 112.6           | 131.8           |
| 2021年    | 1月      | 104.3     | 107.1 | 102.1 | 86.5   | 128.1  | -         | 108.7      | 102.8  | 101.1           | 124.4           |
|          | 2月      | 95.8      | 93.4  | 68.1  | 37.0   | 119.9  | -         | 102.0      | 97.1   | 95.5            | 116.7           |
|          | 3月      | 100.7     | 114.2 | 95.6  | 87.0   | 109.8  | -         | 120.5      | 93.9   | 92.8            | 107.1           |
|          | 4月      | 102.9     | 112.8 | 118.9 | 129.5  | 101.4  | -         | 110.7      | 97.9   | 94.4            | 142.0           |
|          | 5月      | 101.0     | 102.1 | 100.1 | 101.9  | 97.2   | -         | 102.8      | 100.4  | 97.8            | 132.9           |
|          | 6月      | 106.8     | 129.6 | 124.9 | 140.2  | 99.6   | -         | 131.2      | 95.2   | 93.1            | 121.0           |
|          | 7月      | 102.5     | 113.2 | 110.4 | 115.5  | 102.1  | -         | 114.1      | 97.1   | 95.1            | 122.3           |
|          | 8月      | 102.7     | 113.0 | 127.8 | 140.1  | 107.4  | -         | 108.0      | 97.4   | 94.4            | 135.2           |
|          | 9月      | 94.3      | 103.6 | 122.8 | 132.2  | 107.3  | -         | 97.1       | 89.6   | 88.4            | 103.9           |
|          | 10月     | 96.3      | 108.6 | 138.0 | 156.4  | 107.4  | -         | 98.7       | 90.1   | 88.9            | 104.8           |
|          | 11月     | 93.7      | 113.1 | 139.8 | 162.3  | 102.4  | -         | 104.0      | 83.9   | 82.6            | 99.8            |
| 前年同月比(%) | △ 16.2  | 16.4      | 60.1  | 136.6 | △ 13.5 | 3.4    | -         | 3.4        | △ 29.6 | △ 30.8          | △ 15.2          |
| 季節調整指数   |         |           |       |       |        |        |           |            |        |                 |                 |
| 2020年    | Ⅲ期      | 112.0     | 115.8 | 115.8 | 114.0  | 120.1  | -         | 115.2      | 110.1  | 108.4           | 127.5           |
|          | Ⅳ期      | 112.1     | 103.1 | 92.0  | 73.4   | 122.0  | -         | 107.6      | 115.0  | 115.0           | 124.4           |
| 2021年    | Ⅰ期      | 103.4     | 108.2 | 87.3  | 68.4   | 118.4  | -         | 116.1      | 101.9  | 99.0            | 134.5           |
|          | Ⅱ期      | 101.2     | 111.8 | 119.6 | 129.9  | 101.8  | -         | 108.4      | 96.1   | 93.4            | 131.9           |
|          | Ⅲ期      | 98.7      | 107.2 | 116.0 | 125.5  | 102.6  | -         | 103.9      | 94.3   | 92.8            | 110.7           |
| 2020年    | 9月      | 109.8     | 110.8 | 103.8 | 96.3   | 115.7  | -         | 113.1      | 112.0  | 110.6           | 121.5           |
|          | 10月     | 113.3     | 109.0 | 107.6 | 98.4   | 124.0  | -         | 109.6      | 114.1  | 114.0           | 125.6           |
|          | 11月     | 112.6     | 99.7  | 87.8  | 68.9   | 120.9  | -         | 102.5      | 117.0  | 118.6           | 110.4           |
|          | 12月     | 110.4     | 100.7 | 80.7  | 53.0   | 121.2  | -         | 110.8      | 113.8  | 112.4           | 137.3           |
| 2021年    | 1月      | 108.5     | 107.0 | 91.7  | 74.3   | 126.4  | -         | 117.6      | 109.1  | 104.4           | 148.7           |
|          | 2月      | 100.7     | 99.7  | 71.0  | 40.4   | 116.2  | -         | 107.1      | 101.8  | 99.5            | 135.9           |
|          | 3月      | 100.9     | 117.8 | 99.2  | 90.5   | 112.6  | -         | 123.5      | 94.9   | 93.2            | 118.8           |
|          | 4月      | 100.5     | 112.2 | 123.3 | 128.8  | 106.1  | -         | 110.1      | 94.9   | 92.4            | 127.9           |
|          | 5月      | 100.4     | 98.0  | 106.1 | 108.5  | 99.6   | -         | 97.5       | 100.0  | 96.3            | 145.8           |
|          | 6月      | 102.8     | 125.2 | 129.5 | 152.5  | 99.6   | -         | 117.7      | 93.5   | 91.4            | 121.9           |
|          | 7月      | 99.6      | 105.3 | 96.6  | 96.5   | 98.6   | -         | 107.4      | 93.8   | 92.2            | 112.9           |
|          | 8月      | 103.0     | 112.1 | 124.7 | 139.1  | 103.4  | -         | 107.3      | 98.9   | 97.1            | 121.5           |
|          | 9月      | 93.4      | 104.3 | 126.7 | 140.9  | 105.8  | -         | 97.0       | 90.1   | 89.0            | 97.8            |
|          | 10月     | 95.7      | 112.0 | 135.6 | 151.0  | 109.1  | -         | 103.7      | 87.0   | 86.9            | 94.8            |
|          | 11月     | 94.3      | 116.0 | 140.6 | 163.0  | 104.6  | -         | 106.0      | 82.4   | 82.1            | 93.6            |
| 前月比(%)   | △ 1.5   | 3.6       | 3.7   | 7.9   | △ 4.1  | 2.2    | -         | 2.2        | △ 5.3  | △ 5.5           | △ 1.3           |

※2021年、2020年の数値は年間補正後若干変動する場合があります。