

## J-SPEED+ 操作マニュアル

### <概要>

#### ○J-SPEED（ジェイ・スピード）とは

災害発生時に、災害医療チームが使用する活動日報の「共通様式」のこと。災害時の「カルテ」である災害診療記録とセットで運用する。

被災地で診療を行ったチームは、J-SPEED+（電子システム）のアプリ版を用いて“どこで、どのような患者を、何人診療したか”（疾病集計）を報告する。

集計データはJ-SPEED+のWEBサイト（本部用）で閲覧可能。このデータを元に支援調整等が行われる。

#### ○災害診療記録とは

災害時の標準診療記録（カルテ）のこと。DPATは一般診療版（A3二つ折り）に精神保健医療版（A4）を挟み込んで使用する。様式（紙）は被災地外で印刷し、持参すること。記載した災害診療記録は、継続的な診療を行うためにも、必ず被災地へ残しておく。※DPAT隊が持ち帰らない

#### ★J-SPEEDのポイント★

**災害診療記録（カルテ）**の記載内容（どこで、どのような患者を、何人診療したか）を**J-SPEED+アプリ**を用いて、**報告**する

<J-SPEED+アプリ 操作手順>

●機能説明




- ・プロフィール変更
- ・地図ダウンロード
- ・動作モード選択
- ・データ削除

- ・クロノロジー記録
- ・活動状況選択

- ・対応場所毎の活動記録作成
- ・隊の健康状態記録

- ・チーム作成・選択
- ・チーム情報編集

## ●派遣前（プロフィール登録、地図ダウンロード）

派遣前にホーム画面の  マークをタップし、プロフィール登録・地図ダウンロードを行う。

### ① プロフィール登録

必須項目は

- ・ライセンス No. (Saigai001) ※DPAT 共通
- ・氏名
- ・電話番号
- ・E メールアドレス

※半角英数字、大文字・小文字に注意

登録団体は「DPAT」を選択

### ② 地図ダウンロード

まず日本全国の地図情報（全国広域地図）をダウンロード

「派遣先」都道府県の地図情報をダウンロード

※派遣先地図までダウンロードすると、よりズームが可能になる



## ●派遣前（チーム登録）



ホーム画面に戻り、「チーム情報」をタップ

「ここをタップしてチームを登録してください」をタップ

🔍 マークをタップし、都道府県等の担当者が登録したチームを検索・選択する

※新規に登録する場合、チーム名は、佐賀県DPAT（〇〇病院）と登録（\*先遣隊の場合には、先遣隊〇〇病院）

※チーム内で活動日報の作成・報告を担当するメンバーはチーム登録時に所属チーム名横の「編集」をタップする




「私が J-SPEED 担当者です」にチェックをつけて OK をタップ

※チームで 1 人はこのチェックをつけること  
※J-SPEED 担当者の端末の位置情報が地図上に表示される

## ●派遣中（活動日報作成）

実際に被災地へ派遣され、診療を行った際は  
アプリで活動日報を作成し、報告を行う

※  マークから動作モードを「実派遣」へ変更すること

活動日報作成をタップ

「+活動日報の新規作成」をタップ



### 1 診療日時・地点を登録する

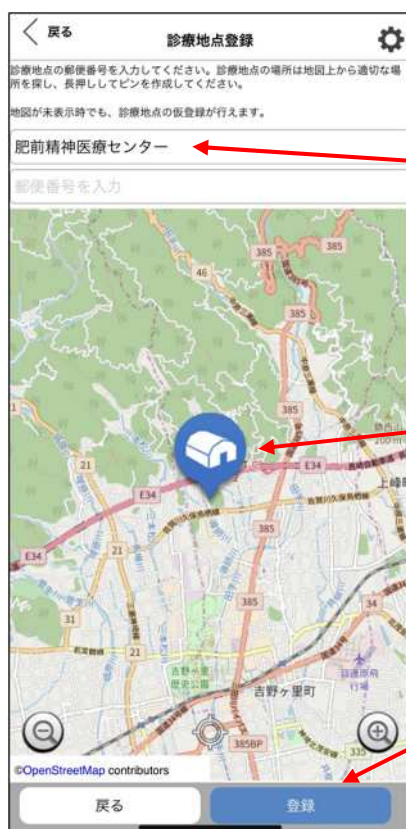
診療日→診療した日時を選択

診療地点→タップして「 診療地点名検索」から  
避難所等を検索して選択する

※地点名検索で出てこない場合は新規追加を行うこと



## ★診療地点の新規追加方法★



診療地点名を入力

画面を長押しして診療地点をプロット

登録を押す



2 患者情報を入力する

「患者情報入力」をタップ

「+新規追加」をタップ

まずは災害診療記録一般診療版（A3）のチェックボックスでチェックされている項目を入力していく

続けて精神保健医療版 A4 のチェックボックス分を入力していく

全て入力したら「登録」を押す

戻る 患者情報

精神保健医療

属性

- 03. 支援者

対応した場所

- 04. 避難所
- 05. 病院・救護所
- 06. 自宅
- 07. その他

精神的健康状態

本人の訴え

- 08. 眠れない
- 09. 不安だ
- 10. 災害場面が目につかぶ
- 11. ゆうつだ
- 12. 体の調子が悪い
- 13. 死にたくなる

登録した患者情報は患者一覧へ表示される

同じ診療地点で複数の患者を診察した場合は、「+新規追加」を押し、追加で入力していく

戻る 患者一覧

2020/11/16

+ 新規追加

- 002. 11:58 女性 / 85歳 / >
- 001. 11:57 男性 / 60歳 / >

戻る 活動日報編集

1 診療日時・地点を登録

✓ 診療日 2020/11/16 >

✓ 診療地点 人吉スポーツバレス >

2 患者情報を入力

患者情報入力 >

患者一括登録 >

個別	一括	患者人数
2	0	2

3 活動日報を本部へ報告 >

報告日時 ----/--/--

### 3 活動日報を本部へ報告する

「報告日時」をタップ

戻る J-SPEED活動日報の表示

報告元

報告元の情報

所属・職種・氏名  
佐賀県DPAT（肥前精神医療センター）・ロジ・本村

携帯電話番号（報告者への連絡方法）  
08015439788

電子メール  
greece04aug08@gmail.com

派遣元地理区分

被災地域

被災地域外・被災都道府県内

被災都道府県外

海外

派遣元組織区分  
DPAT

隊員の健康状態

被災者・被災地支援には、チームの皆さまも健康であることが必要です。  
体調を崩している方はいませんか。チーム内に以下に該当する方がいる場合は、チェックを入れてください。

(セルフチェック)

食事・休憩がとれていない

眠れていない

イライラしている

コミュニケーションがとれていない

活動に支障がある

隊員の健康に関する報告事項

J-SPEED集計の表示 >

一時保存 本部へ報告

報告元の情報を確認し、隊員の健康状態セルフチェックを入力する

「本部へ報告」をタップし、報告完了

※診療地点が1日で複数ある場合は「+活動日報の新規作成」から同様の入力作業を繰り返す（診療地点ごとの本部への報告が必要）

注：本部活動を行うチームも、活動日報作成・報告（患者登録以外）を行うこと

<参照> J-SPEED 情報提供サイト  
<https://www.j-speed.org/top>