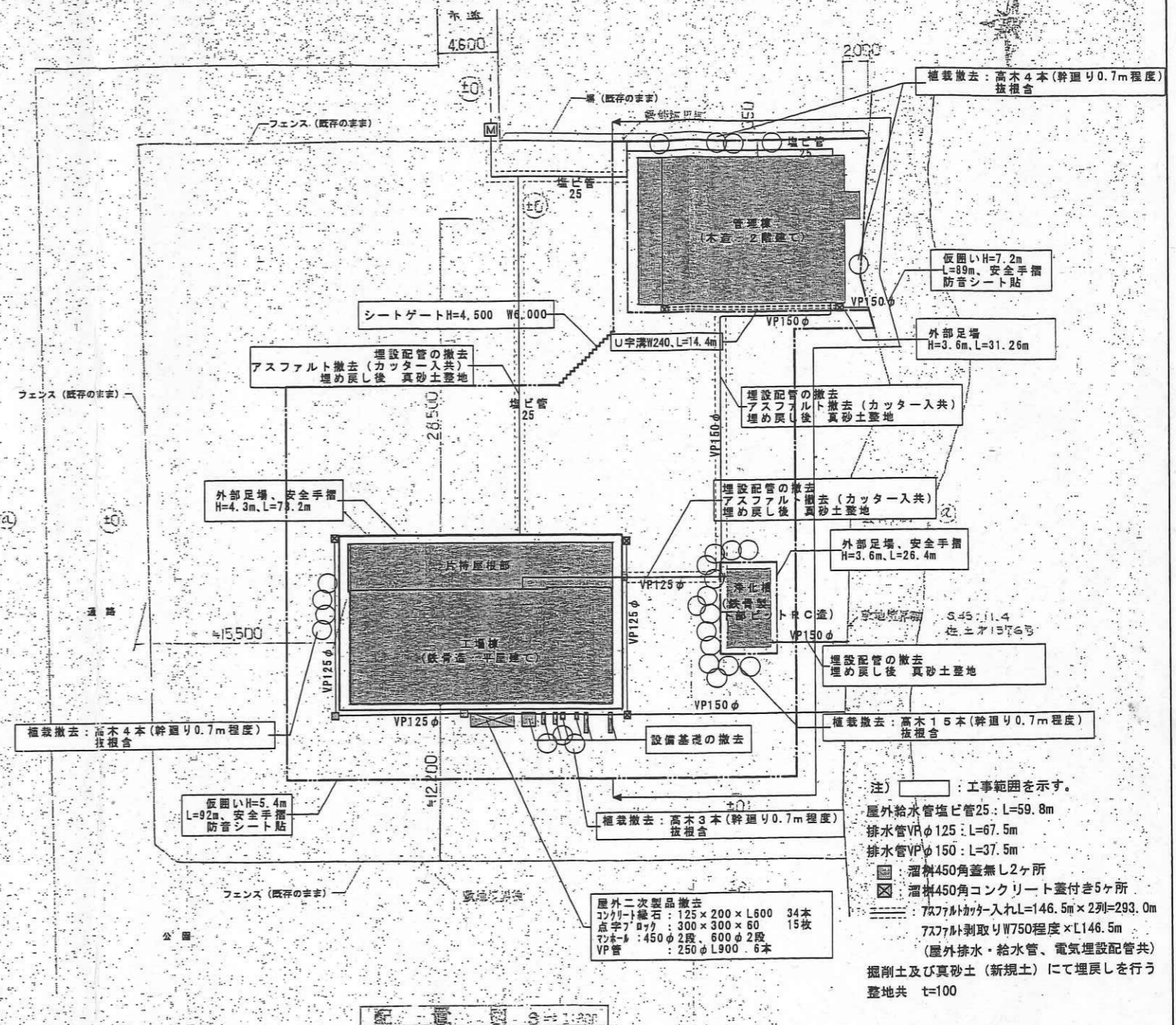
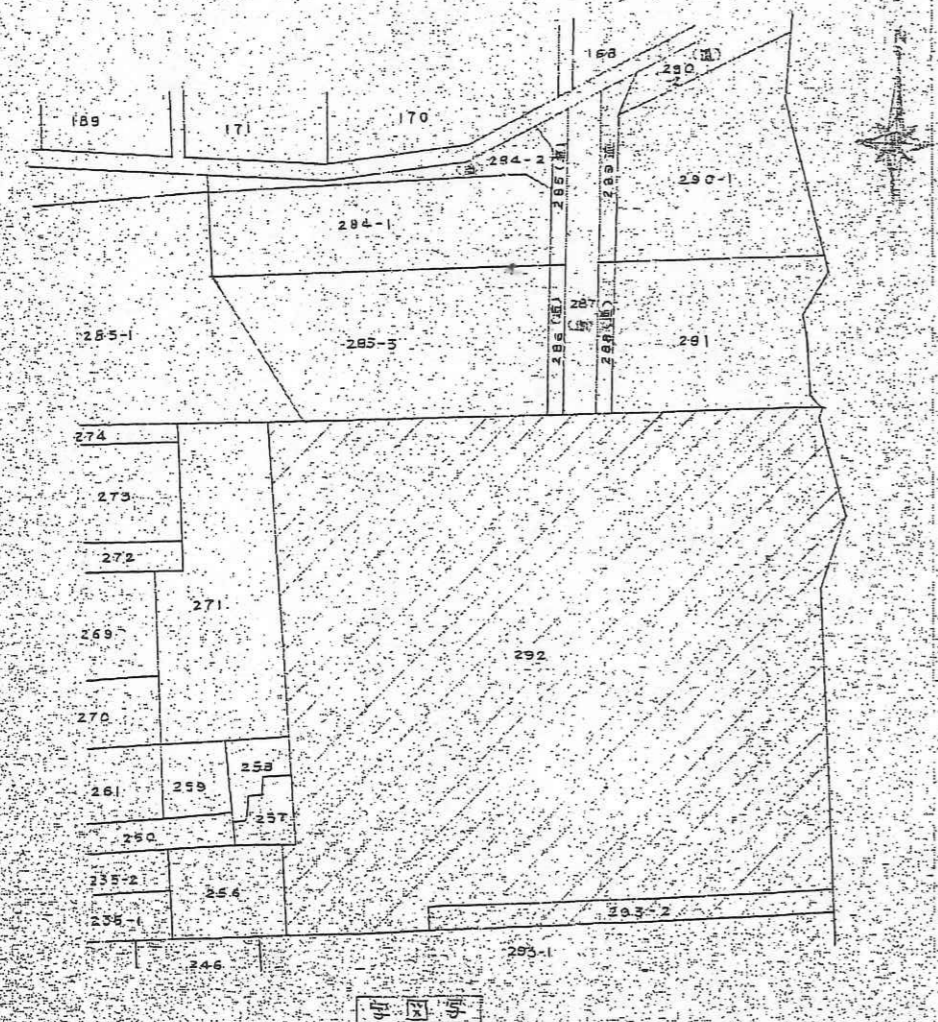
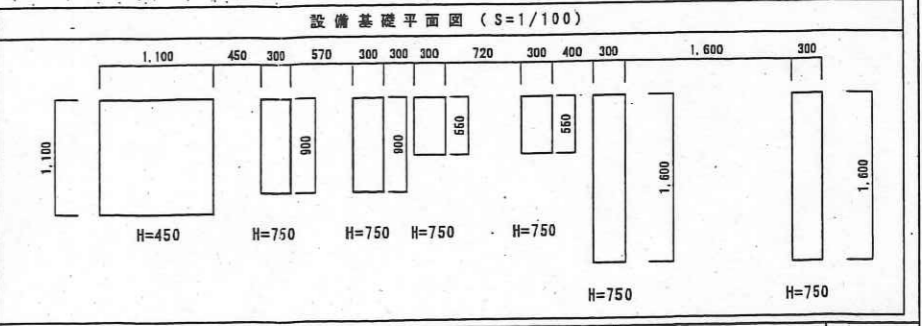


注 ● : 交通誘導員を示す。(2人×20日)



注) □ : 工事範囲を示す。
 屋外給水管塩ビ管25 : L=59.8m
 排水管VPφ125 : L=67.5m
 排水管VPφ150 : L=37.5m
 溜槽450角蓋無し2ヶ所
 溜槽450角コンクリート蓋付き5ヶ所
 75ワット剥取りL=146.5m×2列=293.0m
 75ワット剥取りW750程度×L146.5m
 (屋外排水・給水管、電気埋設配管共)
 掘削土及び真砂土(新規土)にて埋戻しを行う
 整地共 t=100

解体工事概要	
・工場棟(鉄骨平屋建252㎡内、片持屋根部72㎡)の解体撤去、PC杭は撤去しない。	
・浄化槽(鉄骨製 下部ビット配管)の解体撤去、PC杭は撤去しない。	
・管理棟(木造2階建217㎡)の解体撤去、木杭は撤去しない。	
・排水管、地中埋設給水管、電線等の撤去	
・既存のアスファルト舗装は撤去しない、建物撤去跡は新規土にて埋戻し、整地する。	
・敷地周囲のフェンス(レンガ塀、門、門扉) 蓄積機、九電柱、NTT柱は撤去しない。	



設計変更年月日	1回 年 月 日	2回 年 月 日	3回 年 月 日
設計者	食肉共同保管流通施設その他解体工事		
縮尺	1/300		
設計者	佐賀県くらし環境本部 人権・阿和対策課		
設計者	1級建築士登録 第 号		
設計者	共通		
設計者	3		