

求積表 変換プログラムTKY2JGD (九州沖縄 世界測地系による座標値 Par Ver. 2.1.1)

NO	Xn	Yn	Xn · (Yn+1 - Yn-1)	距離
Q23	35213.629	-86433.157	659832.980202	13.72
Q22	35225.905	-86427.022	94581.554925	4.00
P67	35227.922	-86430.472	-138621.873070	0.56
P73	35228.203	-86430.957	-32938.369805	0.98
P72	35227.334	-86431.407	-160213.915032	4.54
P71	35229.281	-86435.505	-129256.231989	2.82
P70	35232.066	-86435.076	-95161.810266	3.15
P20	35232.443	-86438.206	-223021.364190	3.22
P45	35232.828	-86441.406	-183880.129332	4.30
P21	35229.031	-86443.425	-137217.075745	4.00
P44	35225.502	-86445.301	4332.736746	2.22
P75	35224.526	-86443.302	-16168.057434	5.33
Q19	35219.796	-86445.760	357304.830420	14.03
合計			-426.724570	
合計面積			213.362850	
地積			213.36	m ²

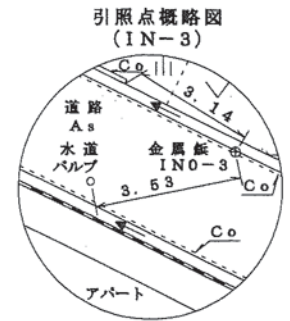
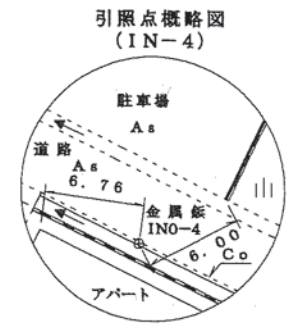
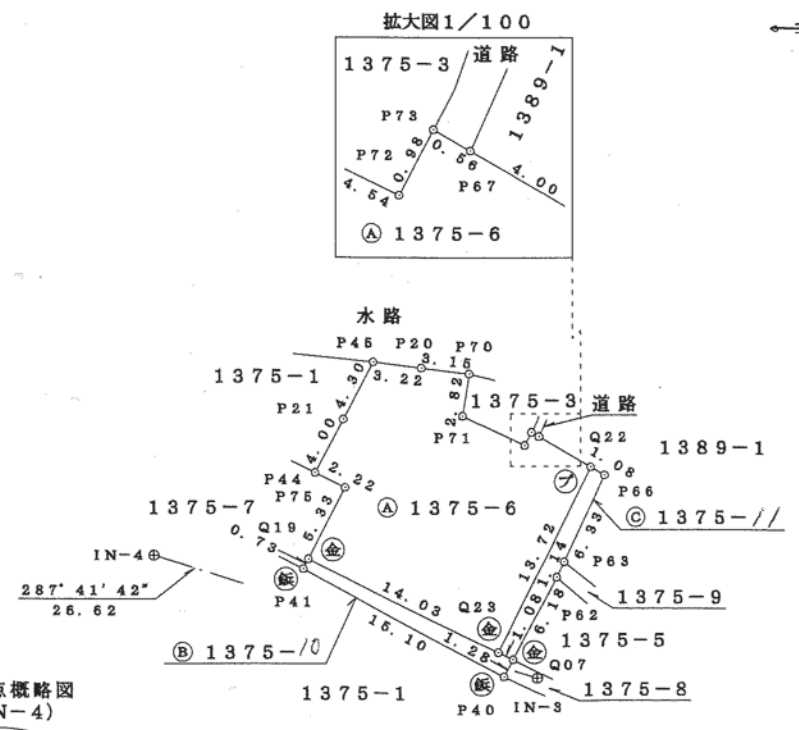
NO	Xn	Yn	Xn · (Yn+1 - Yn-1)	距離
Q07	35213.155	-86432.189	-13099.293660	1.08
Q23	35213.629	-86433.157	-477884.159159	14.03
Q19	35219.796	-86445.760	-455744.160240	0.73
P41	35219.148	-86446.097	456968.445300	15.10
P40	35212.027	-86432.785	489728.871516	1.28
合計			-30.296243	
合計面積			15.1481215	
地積			15.14	m ²

NO	Xn	Yn	Xn · (Yn+1 - Yn-1)	距離
P62	35218.619	-86429.300	119461.555648	1.14
P63	35219.644	-86428.797	113090.276884	6.33
P66	35225.360	-86426.089	62525.014000	1.08
Q22	35225.905	-86427.022	-248976.696540	13.72
Q23	35213.629	-86433.157	-181948.821043	1.08
Q07	35213.155	-86432.189	135817.138835	6.18
合計			-31.532216	
合計面積			15.7661080	
地積			15.76	m ²

総合計面積 244.2765145 m²

引照点	X座標	Y座標	距離	方向角
IN-3	35211.940	-86430.569	26.62	107° 41' 42"
IN-4	35220.031	-86455.929	26.62	287° 41' 42"

器械点	視線点	測角	方向角	距離
IN-3	IN-4	0° 00' 00"	287° 41' 42"	26.62
	Q07	19° 10' 30"	306° 52' 12"	2.03
	Q19	9° 39' 02"	297° 20' 44"	17.10
	Q22	86° 33' 23"	14° 15' 05"	14.41
	Q23	15° 26' 04"	303° 07' 46"	3.09
IN-4	IN-3	0° 00' 00"	107° 41' 42"	26.62
	Q07	358° 27' 29"	106° 09' 11"	24.72
	Q19	343° 37' 44"	91° 19' 26"	10.17
	Q22	330° 49' 07"	78° 30' 49"	29.50
	Q23	358° 00' 27"	105° 42' 09"	23.65



筆界点	境界標の種類
金	金属標
フ	プラスチック杭
鉄	金属板

点名	世界測地系		旧測地系		備考
	X座標	Y座標	X座標	Y座標	
NO. 1	35033.026	-86728.794	34660.000	-86508.075	国土交通省3級基準点
NO. 2	35092.739	-86377.757	34719.709	-86157.028	国土交通省3級基準点

作成者 佐賀県唐津警察署 会計課長 外尾洋一 (平成22年3月15日作成) 縮尺 1/

申請人 佐賀県知事 古川 康 縮尺 1/500

地番 1375-7
1375-12

土地積測量図
所在地積測

土地の所在 唐津市巖木町中島字中島

求積表

世界測地系による座標値
変換プログラムTKY2JGD (九州沖縄 Par Ver. 2.1, 1)

NO	X _n	Y _n	X _n · (Y _{n+1} - Y _{n-1})	距離
Q19	35219.796	-86445.760	215157.733764	5.33
P75	35224.526	-86443.302	16168.057434	2.22
P44	35225.502	-86445.301	-125825.493144	1.75
P43	35226.270	-86446.874	-144779.969700	5.34
Q20	35221.574	-86449.411	39236.833436	4.06
合計			-42.838210	
合計面積			21.4191050	
地積			21.41	m ²

NO	X _n	Y _n	X _n · (Y _{n+1} - Y _{n-1})	距離
Q19	35219.796	-86445.760	-116718.403944	4.06
Q20	35221.574	-86449.411	-139900.091928	0.67
P42	35220.981	-86449.732	116722.331034	4.07
P41	35219.148	-86446.097	139890.455856	0.73
合計			-5.708982	
合計面積			2.8544910	
地積			2.85	m ²

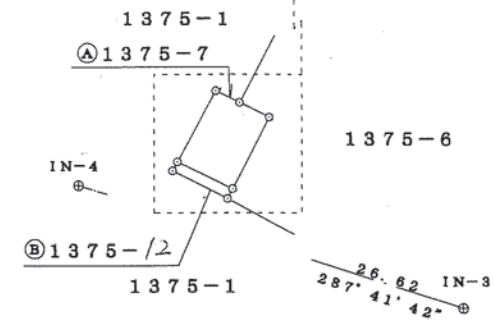
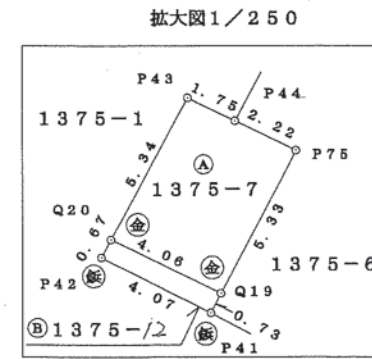
総合計面積 24.2735960 m²

既知点の座標

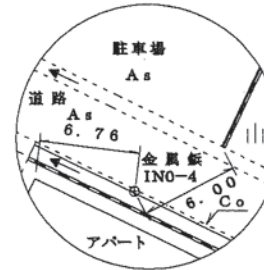
点名	世界測地系		旧測地系		備考
	X座標	Y座標	X座標	Y座標	
NO. 1	35033.026	-86728.794	34660.000	-86508.075	国土交通省3級基準点
NO. 2	35092.739	-86377.757	34719.709	-86157.028	国土交通省3級基準点

引照点	X座標	Y座標	距離	方向角
IN-3	35211.940	-86430.589	26.62	107° 41' 42"
IN-4	35220.031	-86455.929	26.62	287° 41' 42"

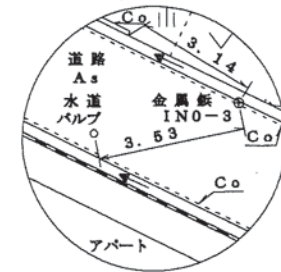
器械点	視準点	測角	方向角	距離
IN-3	IN-4	0° 00' 00"	287° 41' 42"	26.62
	Q19	9° 39' 02"	297° 20' 44"	17.10
	Q20	9° 23' 09"	297° 04' 51"	21.16
IN-4	IN-3	0° 00' 00"	107° 41' 42"	26.62
	Q19	343° 37' 44"	91° 19' 26"	10.17
	Q20	328° 59' 12"	76° 40' 54"	6.70



引照点概略図 (IN-4)



引照点概略図 (IN-3)



筆界点	境界標の種類
⑤	金属プレート
⑥	金属

作成者 佐賀県唐津警察署 会計課長 外尾洋一 (平成22年3月15日作成)

縮尺 1/

申請人 佐賀県知事 古川 康

縮尺 1/500