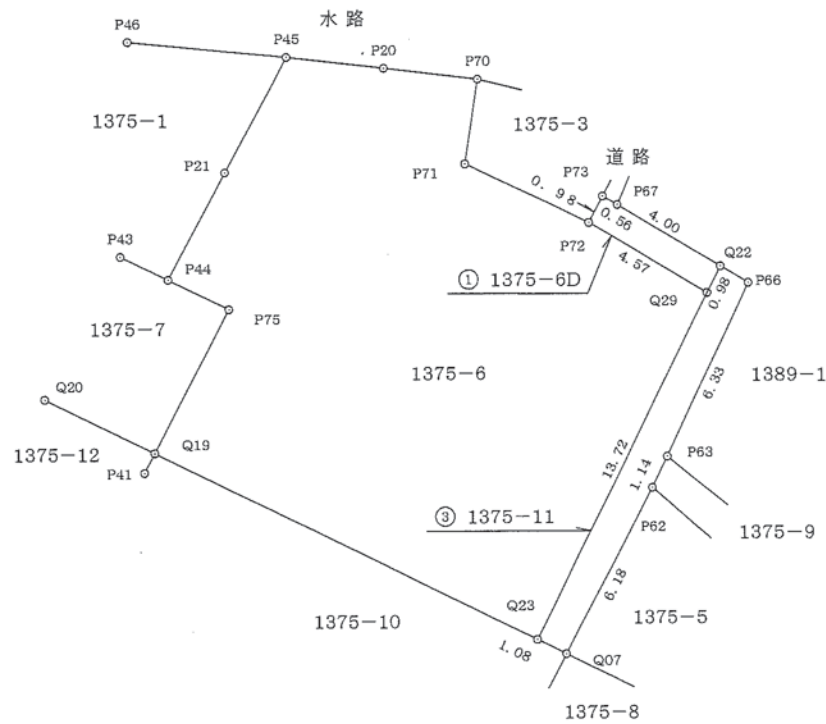


平行 S=1:250



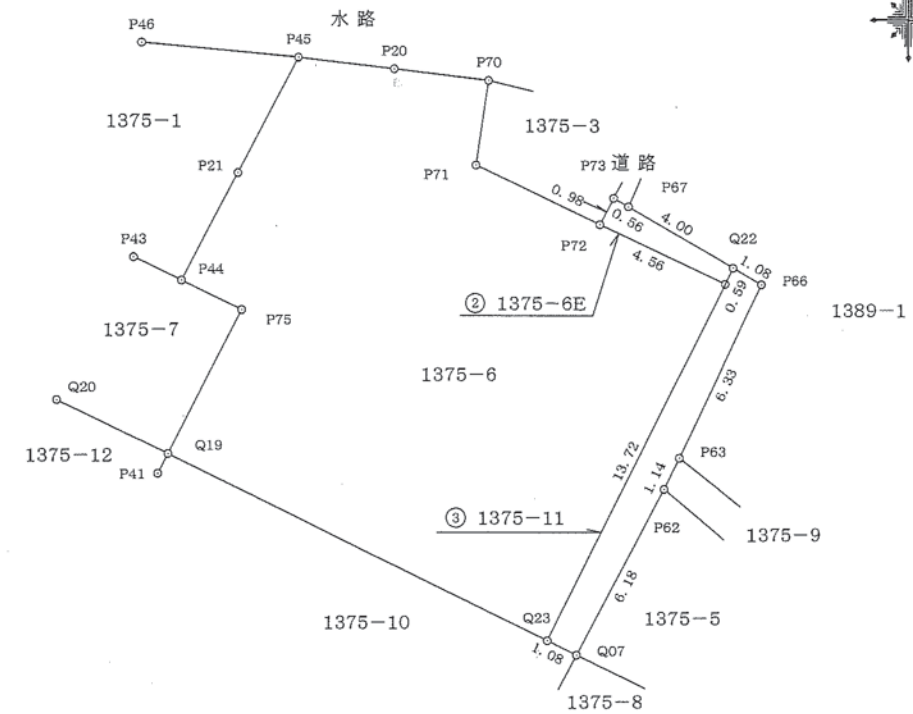
求積表

地番	① 1375-6D			
NO	X _n	Y _n	X _n · (Y _{n+1} - Y _{n-1})	距離
Q29	35225.027	-86427.461	154461.743395	0.98
Q22	35225.905	-86427.022	-106065.199955	4.00
P67	35227.922	-86430.472	-138621.873070	0.56
P73	35228.203	-86430.957	-32938.369805	0.98
P72	35227.334	-86431.407	123154.759664	4.57
合計			-8.939771	
合計面積			4.4698855	
地積			4.46	m ²

地番	③ 1375-11			
NO	X _n	Y _n	X _n · (Y _{n+1} - Y _{n-1})	距離
P62	35218.619	-86429.300	119461.555648	1.14
P63	35219.644	-86428.797	113090.276884	6.33
P66	35225.360	-86426.089	62525.014000	1.08
Q22	35225.905	-86427.022	-248976.696540	13.72
Q23	35213.629	-86433.157	-181948.821043	1.08
Q07	35213.155	-86432.189	135817.138835	6.18
合計			-31.532216	
合計面積			15.7661080	
地積			15.76	m ²

總計面積	20.2359935 m ²
------	---------------------------

直線 S=1:250



求積表

地番	② 1375-6E			
NO	X _n	Y _n	X _n · (Y _{n+1} - Y _{n-1})	距離
Q30	35225.376	-86427.286	154463.273760	0.59
Q22	35225.905	-86427.022	-112229.733330	4.00
P67	35227.922	-86430.472	-138621.873070	0.56
P73	35228.203	-86430.957	-32938.369805	0.98
P72	35227.334	-86431.407	129319.543114	4.56
合計			-7.159331	
合計面積			3.5796655	
地積			3.57	m ²

地番	③ 1375-11			
NO	X _n	Y _n	X _n · (Y _{n+1} - Y _{n-1})	距離
P62	35218.619	-86429.300	119461.555648	1.14
P63	35219.644	-86428.797	113090.276884	6.33
P66	35225.360	-86426.089	62525.014000	1.08
Q22	35225.905	-86427.022	-248976.696540	13.72
Q23	35213.629	-86433.157	-181948.821043	1.08
Q07	35213.155	-86432.189	135817.138835	6.18
合計			-31.532216	
合計面積			15.7661080	
地積			15.76	m ²

總計面積	19.3457735 m ²
------	---------------------------

求積図 S=1:250

