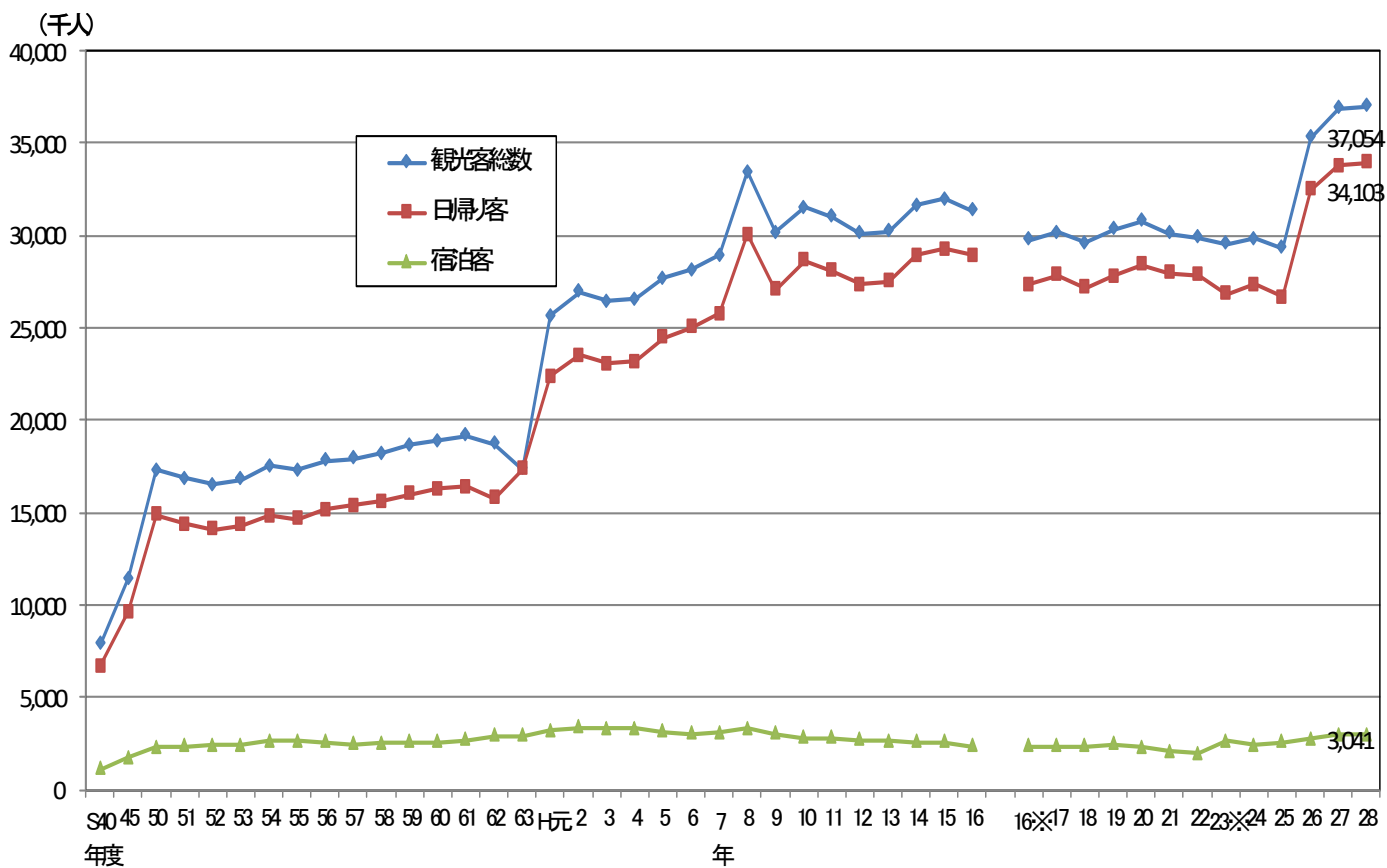


第3章 観光

(1) 観光客の動向

観光客総数(平成28年) 本県の平成28年の観光客総数(市町動向分)は、3,705万4千人と推計される。
 3,705万4千人 また、平成28年の日帰り観光客数及び宿泊観光客数は、日帰り観光客数は
 3,401万3千人で、宿泊観光客数は304万1千人と推計される。(図2-3-1)

■観光客の推移(佐賀県)(図2-3-1)



資料: 県観光課「佐賀県観光客動態調査」

注) (16※)の数値は、佐賀市再算定後の数値

(23※)平成23年以降の数値については、推計手法を変更したため、平成22年以前の数値とは比較できない

平成23年以降は観光庁「宿泊旅行統計」の調査票情報(佐賀県内の宿泊施設分)に基づく県独自の推計値及び市町調査による算出。

第2部 佐賀県の商工業 (2)平成28年の主なイベント開催状況

(単位:千人)

県内1位	イベント名	開催地(期間)	
「佐賀国際パルーンフェスタ」 131万人	2016佐賀国際パルーンフェスタ	佐賀市(10/29~11/6)	1,310
	有田陶器市	有田町(4/29~5/5)	1,200
	三瀬高原キャンペーン	佐賀市(7/12~11/3)	640
	唐津くんち	唐津市(11/2~11/4)	550
	九州花火大会	唐津市(7/17)	250
	秋の有田陶磁器まつり	有田町(11/19~11/27)	188
	唐津やきもん祭り	唐津市(4/29~5/5)	105
	ハートライトフェスタ	鳥栖市(12/3~12/28)	100
	九年庵一般公開	神埼市(11/15~11/23)	91
	さが農業まつり	佐賀市(2/1~2/5)	83

資料:新聞記事及び観光課調べ

自家用車・タクシー (3)利用交通機関別観光客数

利用者が約75%

平成28年の利用交通機関別の観光客数は、自家用車とタクシー利用観光客数が全体の約75%と大きなウエイトを占めており、マイカーによる近距離圏からの観光客が多いことを示している。(図2-3-2)

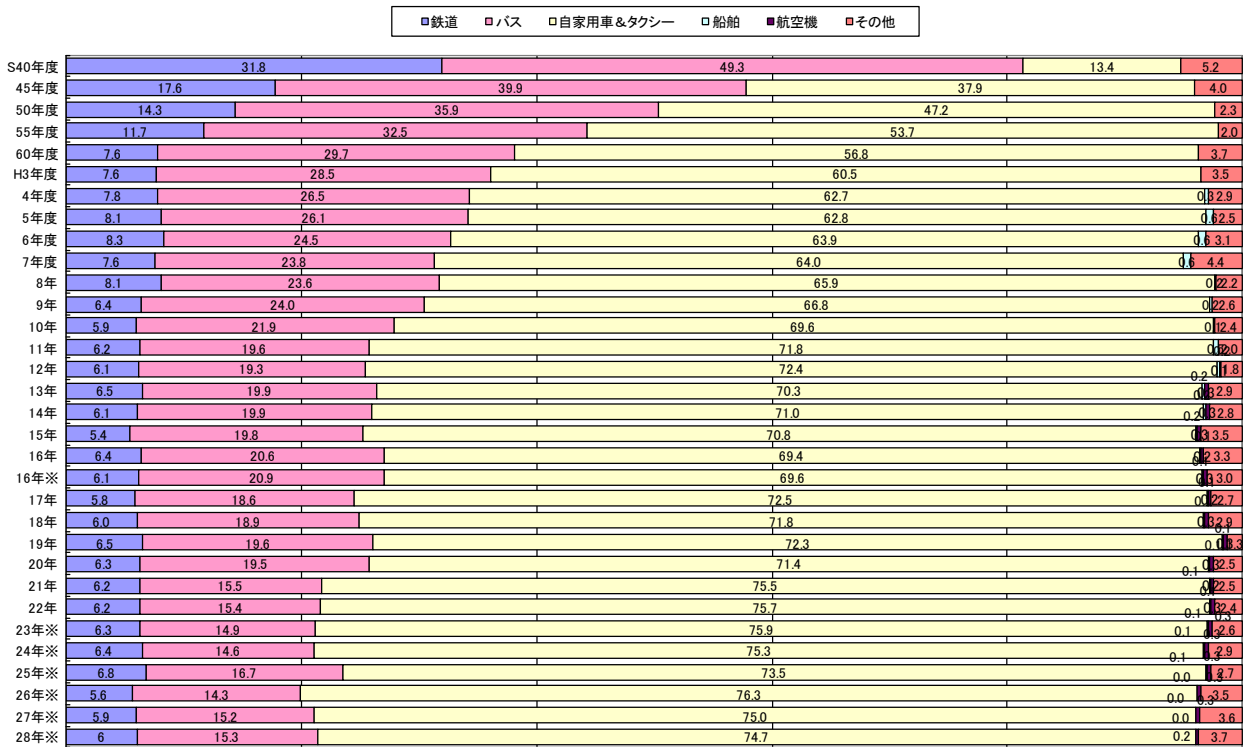
1人当たり
観光消費額
3,308円

(4)観光消費額

本県の平成28年の年間観光消費額は、1225億6610万円、1人当たりの観光消費額は、3,308円と推計される。

費目別にみると、飲食費が349億7,611万円(構成比28.5%)、1人当たり942円と最も多い。(図2-3-3)

■観光客数の利用交通機関別の状況 (図2-3-2)



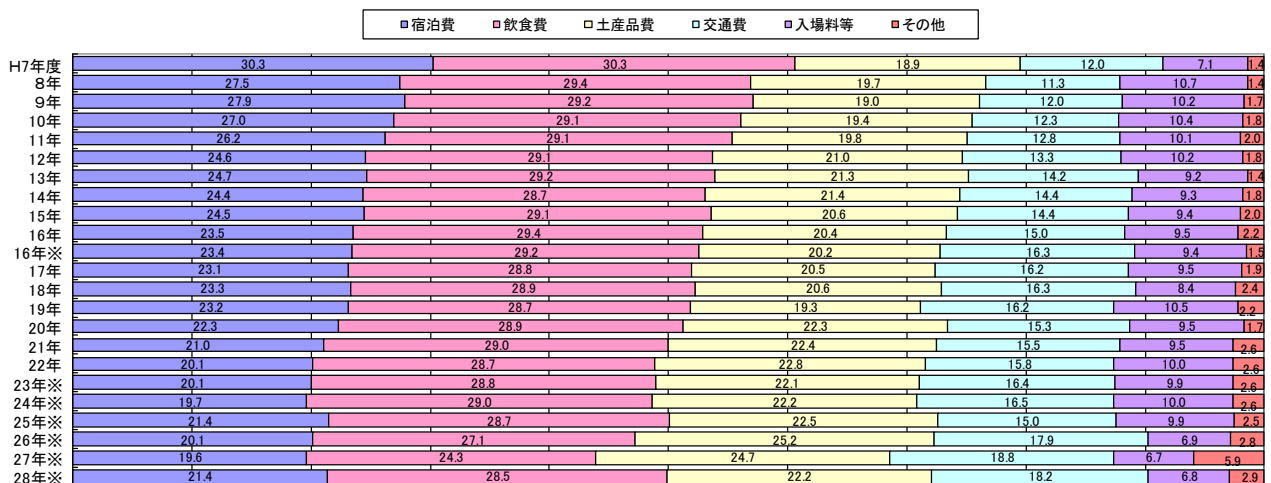
注) (16※)の数値は、佐賀市再算定後の数値

資料: 県観光課「佐賀県観光客動態調査」

(23※)平成23年以降の数値については、推計手法を変更したため、平成22年以前の数値とは比較できない

平成23年以降の日帰り客数は市町調査による数値。宿泊客数は観光庁「宿泊旅行統計」の調査票情報(佐賀県内の宿泊施設分)に基づく県独自の推計値

■費目別観光消費額構成比の推移 (図2-3-3)



注) (16※)の数値は、佐賀市再算定後の数値

資料: 県観光課「佐賀県観光客動態調査」

(23※)平成23年以降の数値については、推計手法を変更したため、平成22年以前の数値とは比較できない

平成23年以降の日帰り客数は市町調査による数値。宿泊客数は観光庁「宿泊旅行統計」の調査票情報(佐賀県内の宿泊施設分)に基づく県独自の推計値

